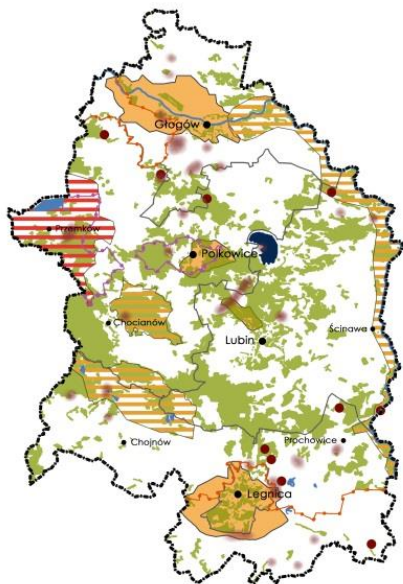




STRATEGIA ROZWOJU LEGNICKO – GŁOGOWSKIEGO OKRĘGU MIEDZIOWEGO

PERSPEKTYWA DO ROKU 2060

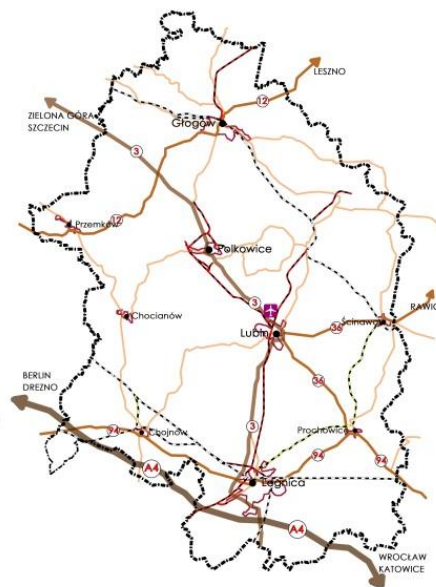
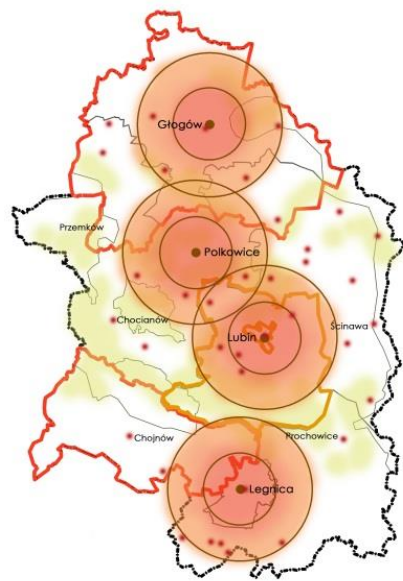
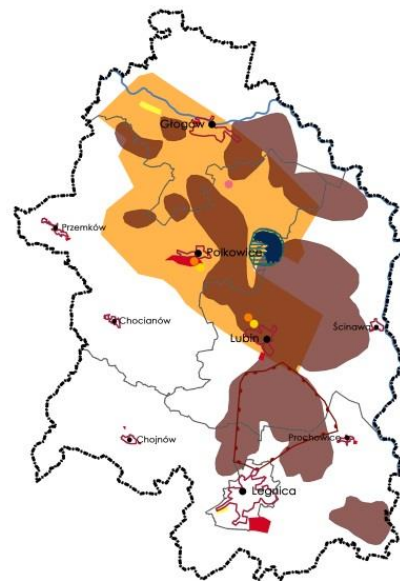


PRZESTRZEŃ

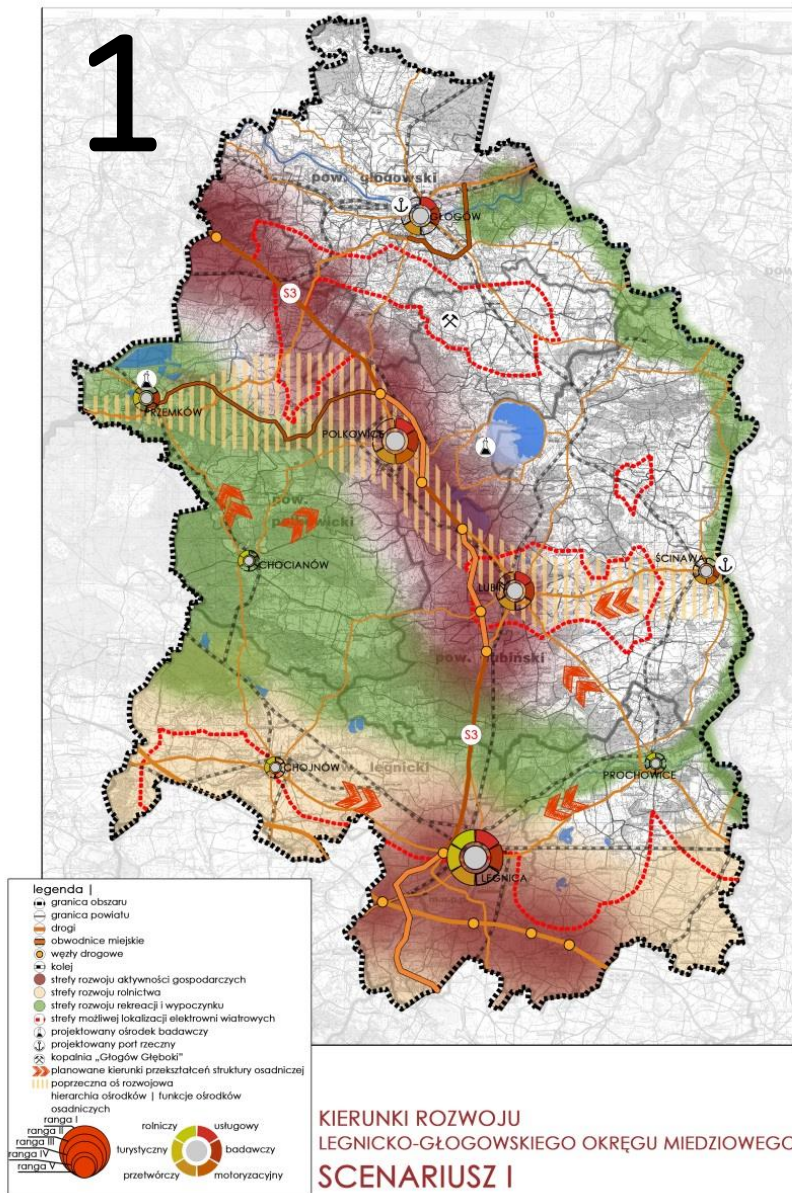
GOSPODARKA

LGOM

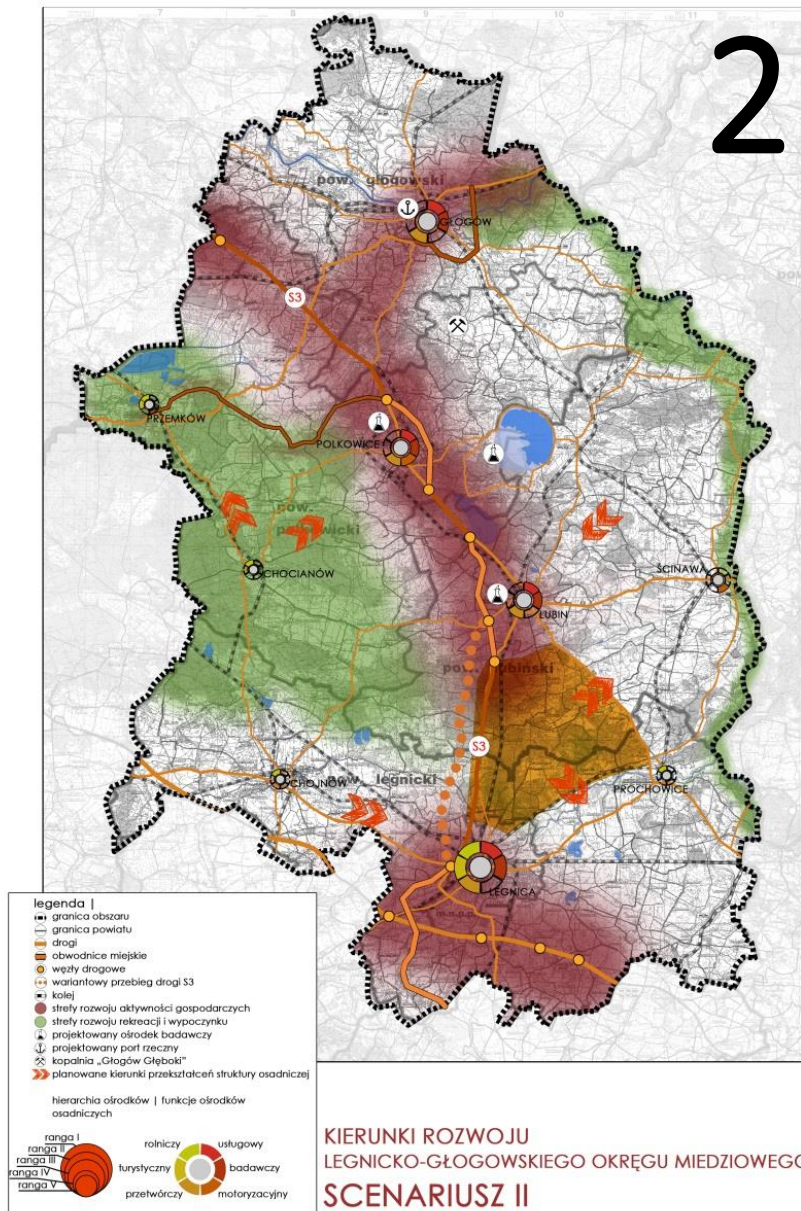
SPOŁECZEŃSTWO

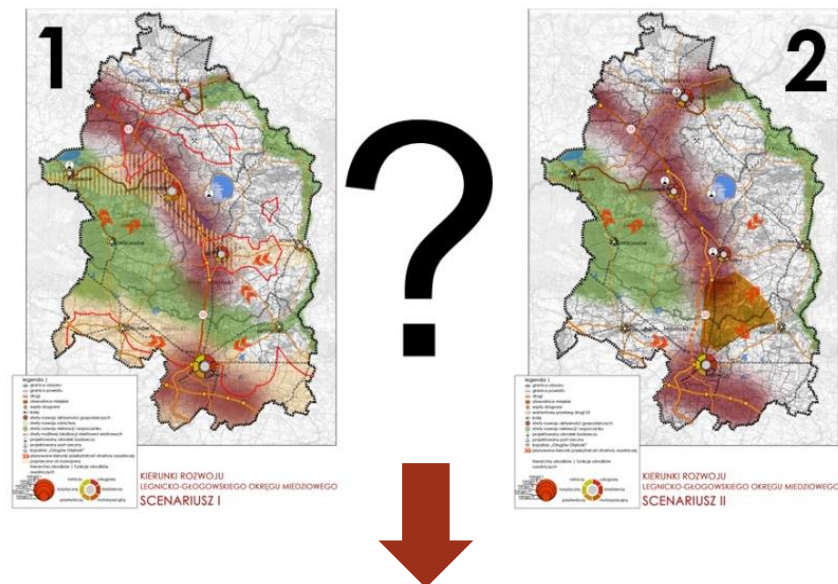


1



2





WIZJA

N

nowoczesna gospodarka

E

eko - region

W

wysoka jakość życia



- 1 rozwój gospodarki opartej na wiedzy
- 2 dywersyfikacja przedsiębiorstw
- 3 wykształcona kadra pracownicza
- 4 wysoka jakość życia
- 5 dobra dostępność komunikacyjna
- 6 wzrost zatrudnienia społeczeństwa
- 7 czyste środowisko
- 8 racjonalne gospodarowanie przestrzenią



POLITECHNIKA WROCŁAWSKA
WYDZIAŁ ARCHITEKTURY
GOSPODARKA PRZESTRZENNA

STRATEGIA ROZWOJU LEGNICKO - GŁOGOWSKIEGO OKRĘGU MIEDZIOWEGO



Wrocław, styczeń 2015r.



DZIĘKUJEMY ZA UWAGĘ !