



POMOC TECHNICZNA
NARODOWA STRATEGIA SPÓJNOŚCI



Samorządowa
Jednostka Organizacyjna
Województwa Dolnośląskiego



UNIA EUROPEJSKA
EUROPEJSKI FUNDUSZ
ROZWOJU REGIONALNEGO



POTRZEBY I PROBLEMY W ZAKRESIE POWIĄZAŃ TRANSPORTOWYCH W RAMACH PROJEKTU „ZINTEGROWANY SYSTEM POWIĄZAŃ MIAST W LEGNICKO - GŁOGOWSKIM OBSZARZE FUNKCJONALNYM (LGOF)” WARSZTATY

**STUDIA TRANSPORTOWE
BADANIA ZACHOWAŃ, KOMUNIKACJA ZBIOROWA**
Jan GREGOROWICZ, ZESPÓŁ PPU INKOM S.C. KATOWICE

LEGNICA, 10 CZERWCA 2014 ROKU



POMOC TECHNICZNA
NARODOWA STRATEGIA SPÓJNOŚCI



Samorządowa
Jednostka Organizacyjna
Województwa Dolnośląskiego



UNIA EUROPEJSKA
EUROPEJSKI FUNDUSZ
ROZWOJU REGIONALNEGO



BADANIA ZACHOWAŃ KOMUNIKACYJNYCH MIESZKAŃCÓW

ZAKRES OPRACOWANIA

W ramach opracowania wykonano:

Przygotowanie danych do przeprowadzenia losowania próby:

- wykonanie planu adresowego miasta Dębica
- zgeokodowanie elementów bazy PESEL na plan adresowy wraz z ich weryfikacją

Losowanie gospodarstw domowych przeznaczonych do ankietowania
(łącznie około 5% populacji)

- przeprowadzenie wstępnej akcji informacyjnej na terenie miasta o ankietowaniu,
- przeprowadzenie ankietowania gospodarstw domowych,
- wprowadzenie danych do systemu komputerowego wraz z geokodowaniem miejsca początku i końca odbywanych podróży,
- przetworzenie danych,
- opracowanie wyników,



POMOC TECHNICZNA
NARODOWA STRATEGIA SPÓJNOŚCI



Samorządowa
Jednostka Organizacyjna
Województwa Dolnośląskiego



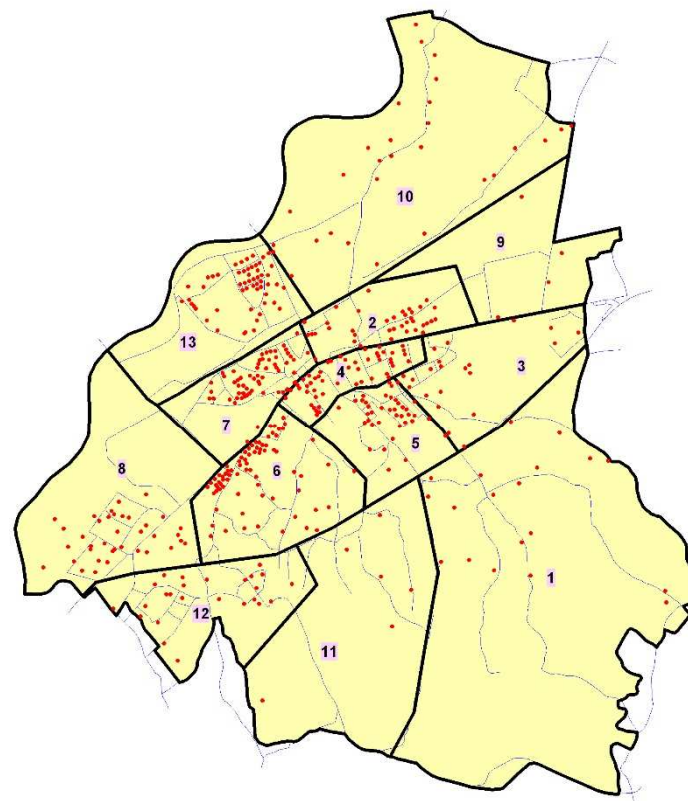
UNIA EUROPEJSKA
EUROPEJSKI FUNDUSZ
ROZWOJU REGIONALNEGO



Losowanie gospodarstw domowych

Wizualizacja lokalizacji
wylosowanych
gospodarstw domowych

Wylosowano
730 gospodarstw



LOKALIZACJA WYLOSOWANYCH GOSPODARSTW DOMOWYCH - ŁĄCZNIE 730



POMOC TECHNICZNA
NARODOWA STRATEGIA SPÓJNOŚCI



Samorządowa
Jednostka Organizacyjna
Województwa Dolnośląskiego



UNIA EUROPEJSKA
EUROPEJSKI FUNDUSZ
ROZWOJU REGIONALNEGO



Ankietowanie gospodarstw domowych

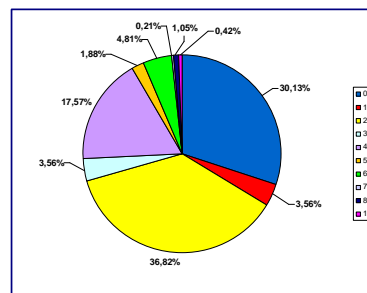
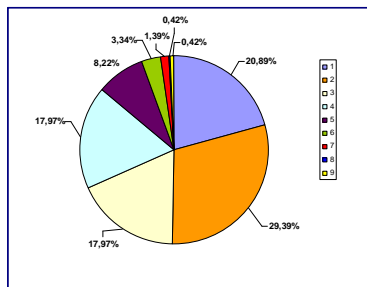
Ankietowania odbywały się w indywidualnych gospodarstwach domowych za pomocą zestandaryzowanych ankiet obejmujących:

- Ankietę dotyczącą gospodarstwa jako całości
- Ankietę indywidualną dotyczącą podróży
- Ankietę indywidualną dotyczącą komunikacji zbiorowej

- 0 - nie ma samochodu
- 1 - był używany
- 2 - nie, z powodu braku paliwa
- 3 - nie, z powodu awarii
- 4 - nie, z powodu wysokich kosztów
- 5 - nie, z innych powodów

- 0 - nie ma innego pojazdu
- 1 - sam. osobowy do celów zarobkowych
- 2 - furgon, bagażówka
- 3 - samochód ciężarowy
- 4 - ciągnik rolniczy
- 5 - motocykl
- 6 - inny pojazd

7



Liczba osób	Ilość	%
1	150	20,89
2	211	29,39
3	129	17,97
4	129	17,97
5	59	8,22
6	24	3,34
7	10	1,39
8	3	0,42
9	3	0,42
Suma	718	100,00

Ilość jazd w dobie	Ilość gospodarstw	%
0	144	30,13
1	17	3,56
2	176	36,82
3	17	3,56
4	84	17,57
5	9	1,88
6	23	4,81
7	1	0,21
8	5	1,05
12	2	0,42
Suma	478	100,00

Postój	Ilość	%
Nie ma samochodu	240	33,43
Postój przy domu	462	64,35
Postój w garażu	16	2,23
Suma	718	100,00

Użytkowanie	Ilość	%
Nie ma samochodu	240	33,43
Przez cały rok	467	65,04
Odstawiany na zimę	11	1,53
Suma	718	100,00



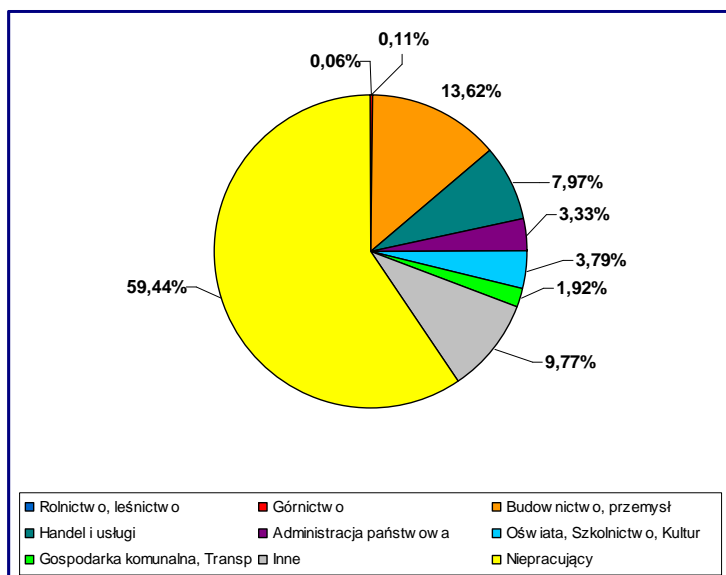
POMOC TECHNICZNA
NARODOWA STRATEGIA SPÓJNOŚCI



Samorządowa
Jednostka Organizacyjna
Województwa Dolnośląskiego



UNIA EUROPEJSKA
EUROPEJSKI FUNDUSZ
ROZWOJU REGIONALNEGO



Sektor zatrudnienia	Ilość osób	%
Rolnictwo, leśnictwo	1	0,06
Górnictwo	2	0,11
Budownictwo, przemysł	241	13,62
Handel i usługi	141	7,97
Administracja państwowa	59	3,33
Oświata, Szkolnictwo, Kultur	67	3,79
Gospodarka komunalna, Transp	34	1,92
Inne	173	9,77
Niepracujący	1052	59,44
Suma	1770	100,00



POMOC TECHNICZNA
NARODOWA STRATEGIA SPÓJNOŚCI



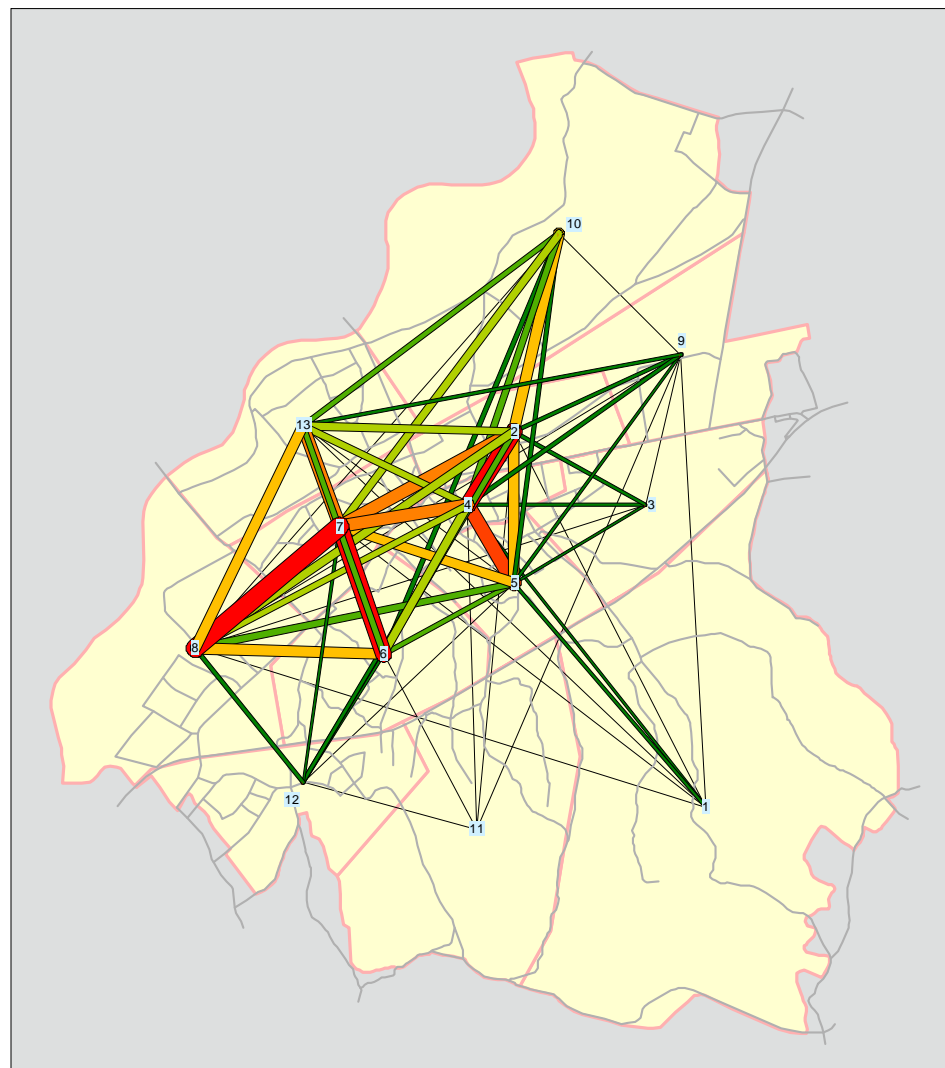
Samorządowa
Jednostka Organizacyjna
Województwa Dolnośląskiego



UNIA EUROPEJSKA
EUROPEJSKI FUNDUSZ
ROZWOJU REGIONALNEGO



WIĘŻBA RUCHU WEWNĘTRZNEGO





POMOC TECHNICZNA
NARODOWA STRATEGIA SPÓJNOŚCI



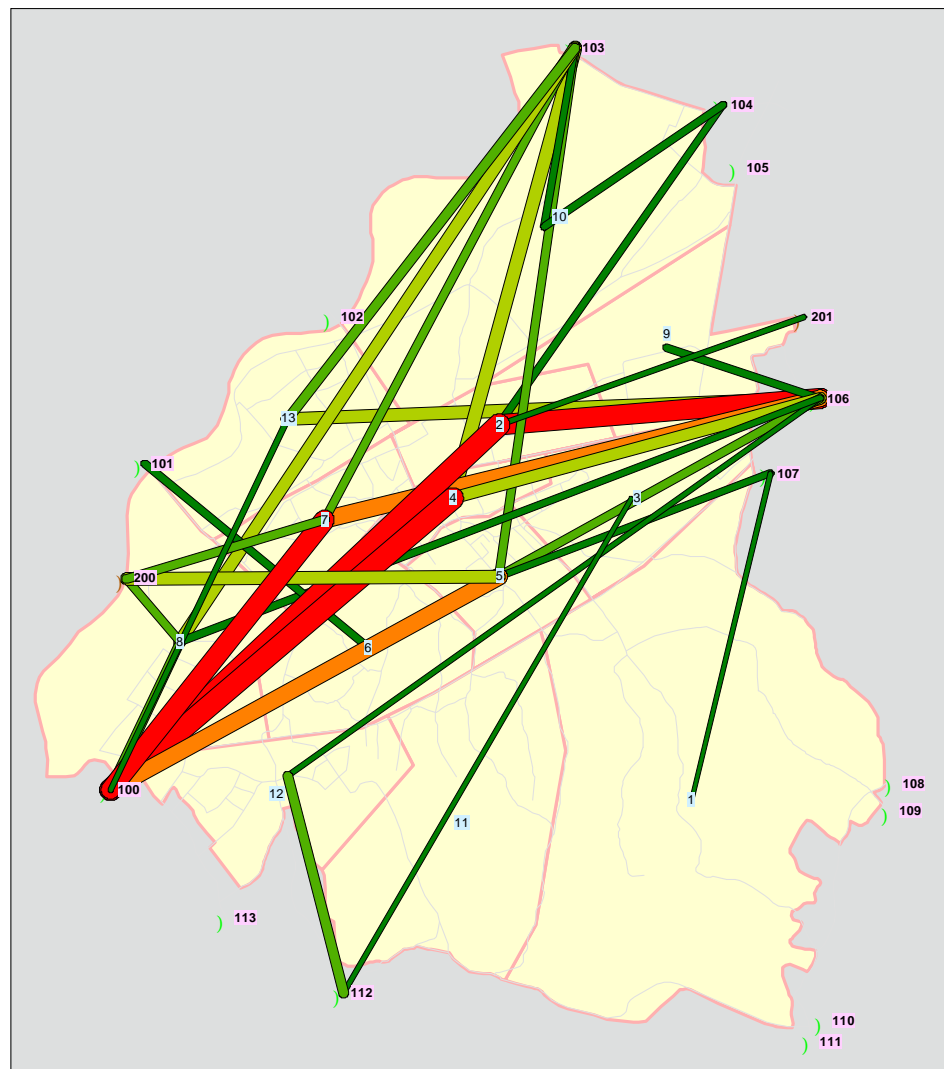
Samorządowa
Jednostka Organizacyjna
Województwa Dolnośląskiego



UNIA EUROPEJSKA
EUROPEJSKI FUNDUSZ
ROZWOJU REGIONALNEGO



WIĘŻBA RUCHU ZEWNĘTRZNEGO





AUTOBUS TYPU MIEJSKIEGO

Oceny funkcjonowania dokonane przez ankietowanych					
Nie ma zdania	Niezadowolające	Słabe	Dobre	Bardzo dobre	Suma
490	82	147	339	145	1203
40,73%	6,82%	12,22%	28,18%	12,05%	100,00%

AUTOBUS TYPU DALEKOBIEŻNEGO (PKS)

Oceny funkcjonowania dokonane przez ankietowanych					
Nie ma zdania	Niezadowolające	Słabe	Dobre	Bardzo dobre	Suma
954	41	62	98	48	1203
79,30%	3,41%	5,15%	8,15%	3,99%	100,00%

KOLEJE (PKP)

Oceny funkcjonowania dokonane przez ankietowanych					
Nie ma zdania	Niezadowolające	Słabe	Dobre	Bardzo dobre	Suma
798	85	126	155	39	1203
66,33%	7,07%	10,47%	12,88%	3,24%	100,00%



POMOC TECHNICZNA
NARODOWA STRATEGIA SPÓJNOŚCI



Samorządowa
Jednostka Organizacyjna
Województwa Dolnośląskiego



UNIA EUROPEJSKA
EUROPEJSKI FUNDUSZ
ROZWOJU REGIONALNEGO



KOMUNIKACJA ZBIOROWA



POMOC TECHNICZNA
NARODOWA STRATEGIA SPÓJNOŚCI



Samorządowa
Jednostka Organizacyjna
Województwa Dolnośląskiego



UNIA EUROPEJSKA
EUROPEJSKI FUNDUSZ
ROZWOJU REGIONALNEGO



PRAWIDŁOWE SPARAMETRYZOWANIE STANU ISTNIEJĄCEGO UKŁADU KOMUNIKACYJNEGO ANALIZOWANEGO OBSZARU WYMAGA KOMPLEKSOWEGO POMIARU RUCHU PASAŻERSKIEGO W ŚRODKACH KOMUNIKACJI ZBIOROWEJ

**STOPIEŃ SZCZEGÓŁOWOŚCI
I WIARYGODNOŚCI UZYSKANYCH DANYCH
Z POMIARÓW MA DECYDUJĄCE ZNACZENIE
DLA PÓŹNIEJSZYCH DZIAŁAŃ
I PODEJMOWANYCH DECYZJI CZĘSTO
O ZNACZENIU STRATEGICZNYM**



METODOLOGIA POMIARÓW ZALEŻNA OD RODZAJU ZADANIA I OCZEKIWANEGO TYPU DANYCH

METODY POZYSKANIA DANYCH:

- Korzystanie z danych archiwalnych
- Bezpośredni pomiar w terenie:
 - ☐ Pełny
 - ☐ Wybiórczy

**KLUCZOWY DLA DALESZYCH DZIAŁAŃ
JEST SPOSÓB POZYSKANIA DANYCH
I ICH PRZETWARZANIA**



POMOC TECHNICZNA
NARODOWA STRATEGIA SPÓJNOŚCI



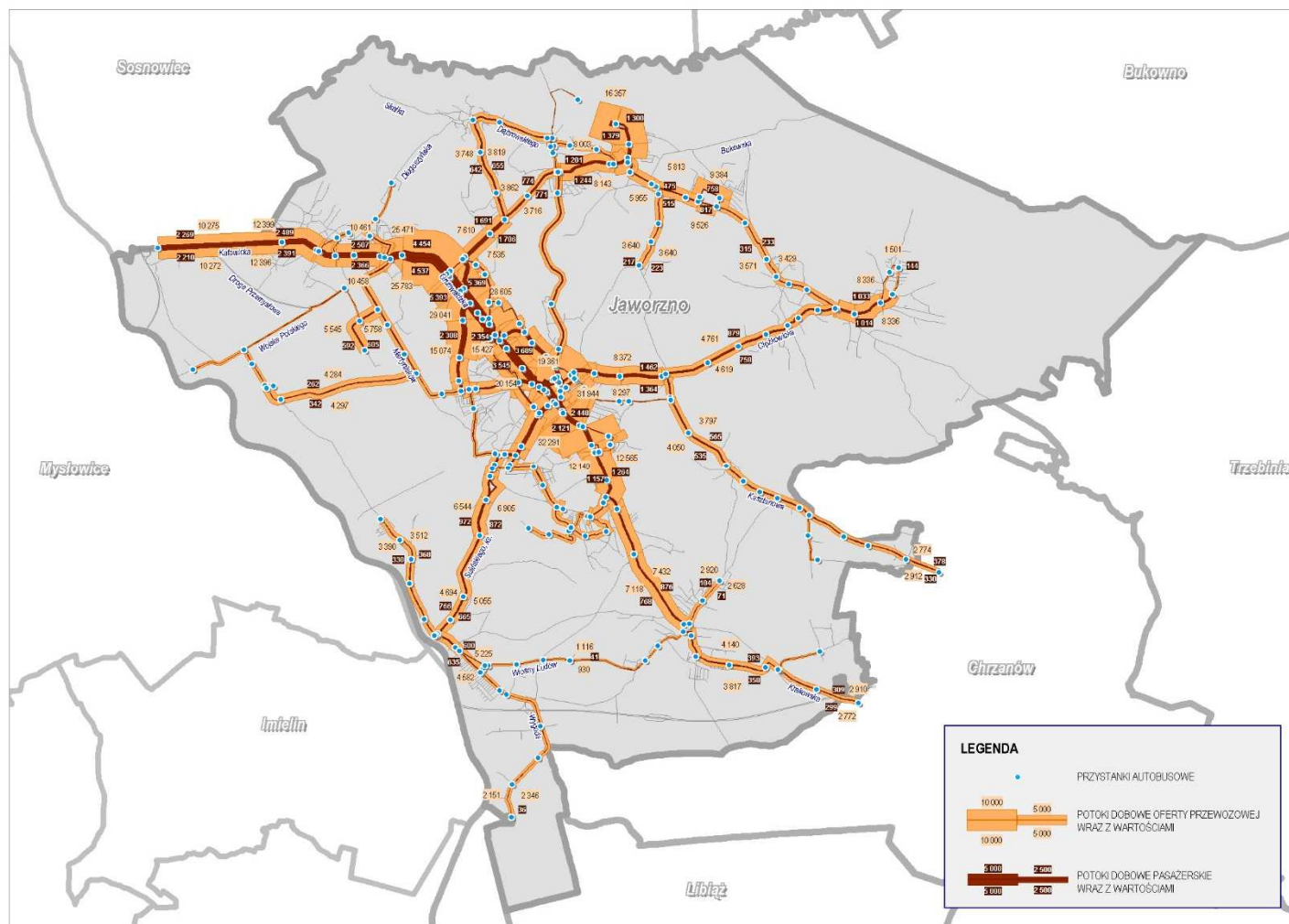
Samorządowa
Jednostka Organizacyjna
Województwa Dolnośląskiego



UNIA EUROPEJSKA
EUROPEJSKI FUNDUSZ
ROZWOJU REGIONALNEGO



POMIARY RUCHU PASAŻERSKIEGO – WIZUALIZACJA POTOKÓW





POMOC TECHNICZNA
NARODOWA STRATEGIA SPÓJNOŚCI



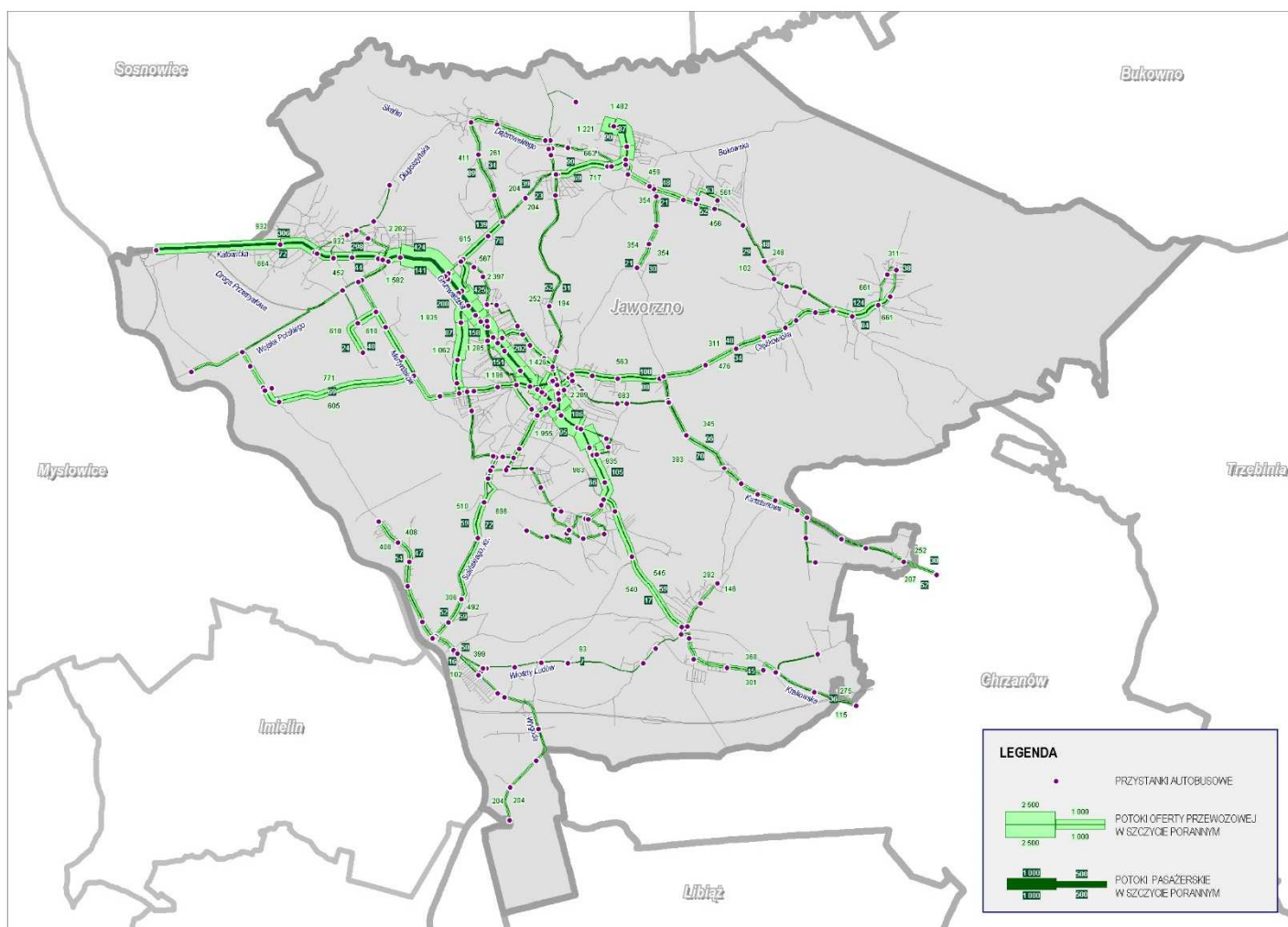
Samorządowa
Jednostka Organizacyjna
Województwa Dolnośląskiego



UNIA EUROPEJSKA
EUROPEJSKI FUNDUSZ
ROZWOJU REGIONALNEGO



POMIARY RUCHU PASAŻERSKIEGO – KONFRONTACJA POTOKU Z OFERTĄ PRZEWÓZOWĄ





POMOC TECHNICZNA
NARODOWA STRATEGIA SPÓJNOŚCI



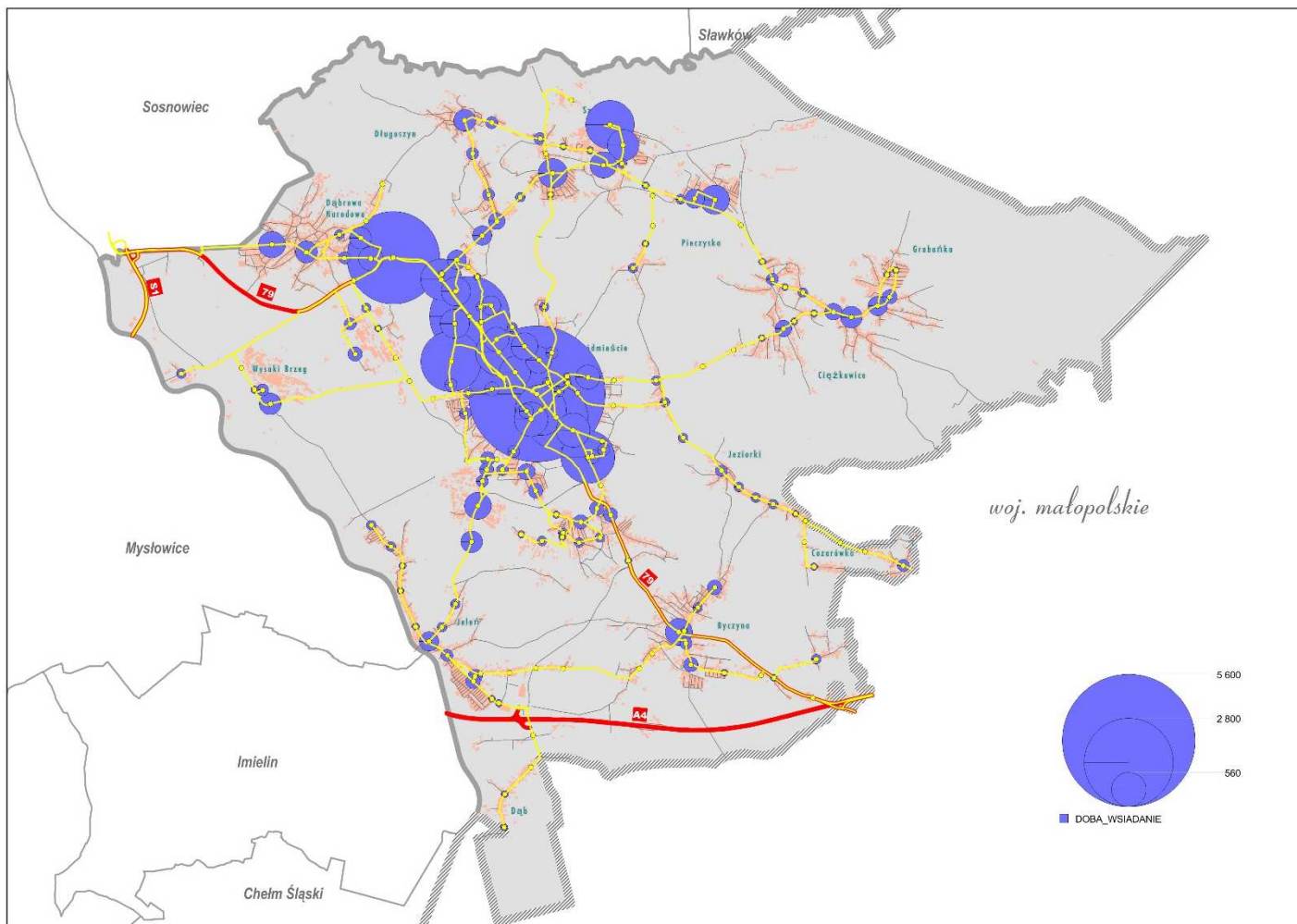
Samorządowa
Jednostka Organizacyjna
Województwa Dolnośląskiego



UNIA EUROPEJSKA
EUROPEJSKI FUNDUSZ
ROZWOJU REGIONALNEGO



POMIARY RUCHU PASAŻERSKIEGO – PRZYSTANKI JAKO GENERATORY RUCHU





POMOC TECHNICZNA
NARODOWA STRATEGIA SPÓJNOŚCI



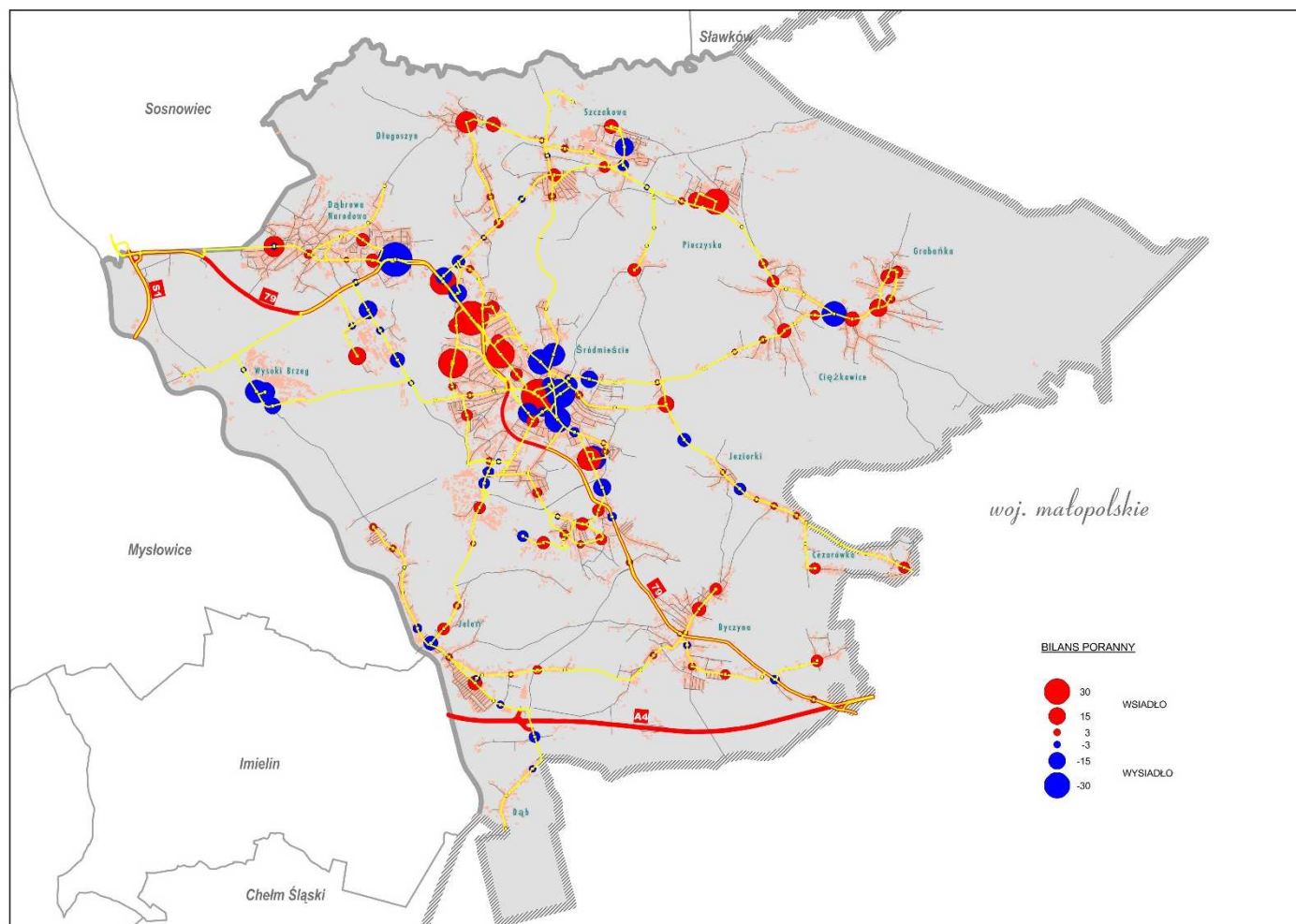
Samorządowa
Jednostka Organizacyjna
Województwa Dolnośląskiego



UNIA EUROPEJSKA
EUROPEJSKI FUNDUSZ
ROZWOJU REGIONALNEGO

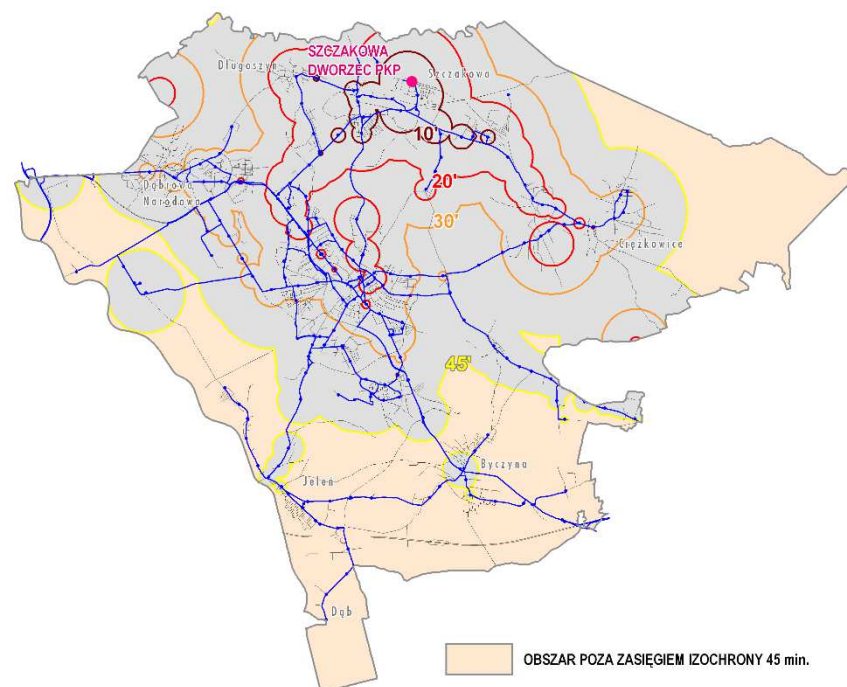
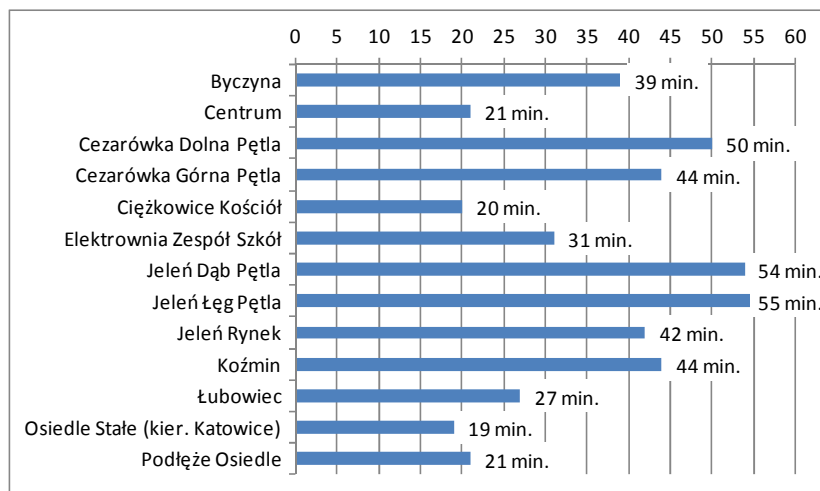


POMIARY RUCHU PASAŻERSKIEGO – BILANS DOBOWY PRZYSTANKÓW JAKO GENERATORÓW RUCHU





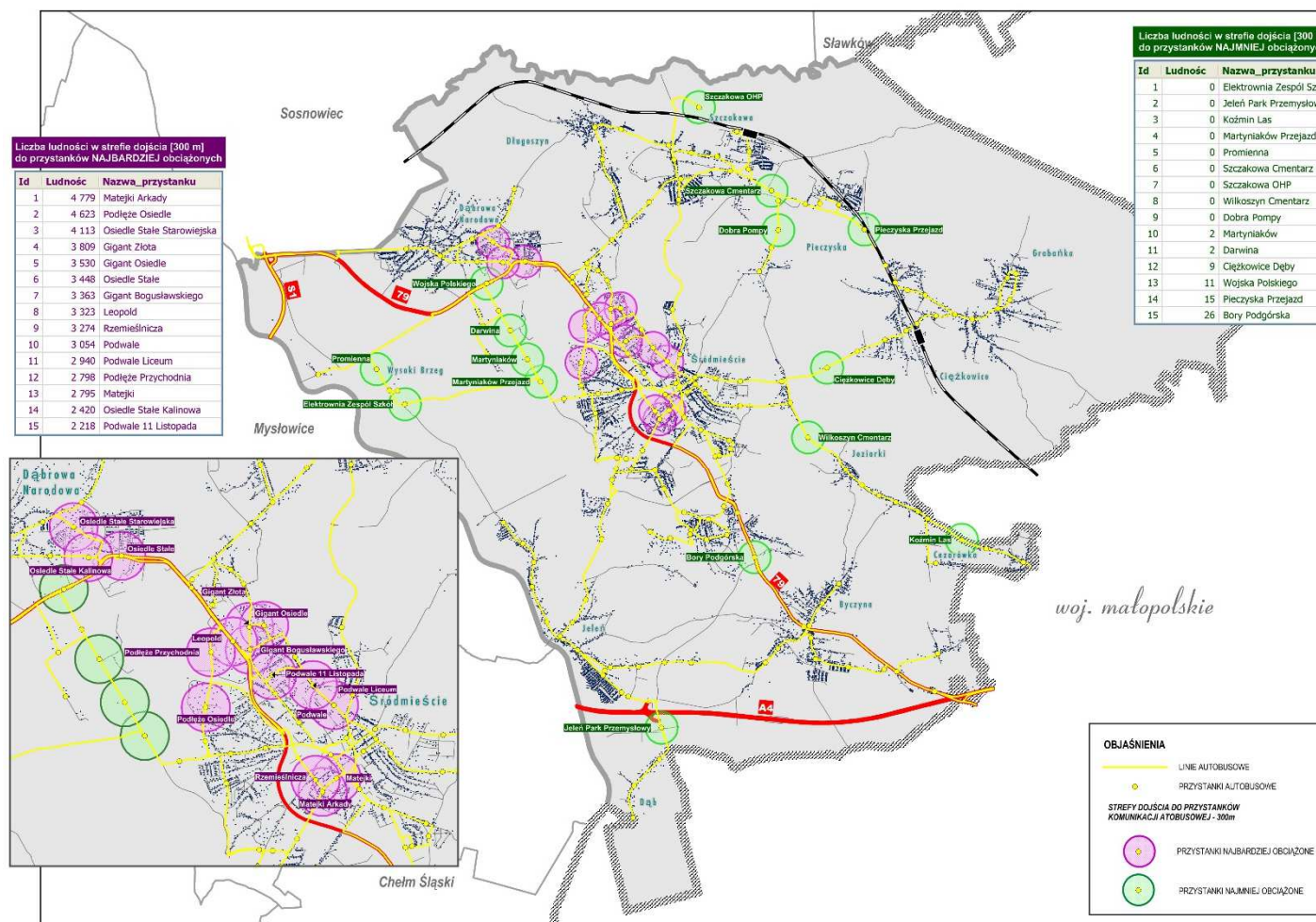
POMIARY RUCHU PASAŻERSKIEGO – GISOWE ANALIZY DOSTĘPNOŚCI SIECI KOMUNIKACJI ZBIOROWEJ



Id	Izochrona	Liczba mieszkańców w zasięgu izochrony	Udział liczby mieszkańców do ludności miasta [%]	Powierzchnia izochrony [ha]	Udział izochrony w pow. miasta [%]
1	10 min.	31 622	33,7 %	709	5 %
2	20 min.	68 983	73,4 %	3 291	22 %
3	30 min.	85 382	90,9 %	7 216	47 %
4	45 min.	93 349	99,4 %	11 940	78 %



POMIARY RUCHU PASAŻERSKIEGO – WYKORZYSTANIE BAZ GIS DO ANALIZ DOSTĘPNOŚCI KOMUNIKACJI ZBIOROWEJ





POMOC TECHNICZNA
NARODOWA STRATEGIA SPÓJNOŚCI



Samorządowa
Jednostka Organizacyjna
Województwa Dolnośląskiego



UNIA EUROPEJSKA
EUROPEJSKI FUNDUSZ
ROZWOJU REGIONALNEGO



DZIĘKUJĘ ZA UWAGĘ

Jan GREGOROWICZ

PPU "INKOM" s.c. Katowice, ul. Św. Barbary 21a
tel. (32) 257 08 66, mail: inkom@inkom.katowice.pl