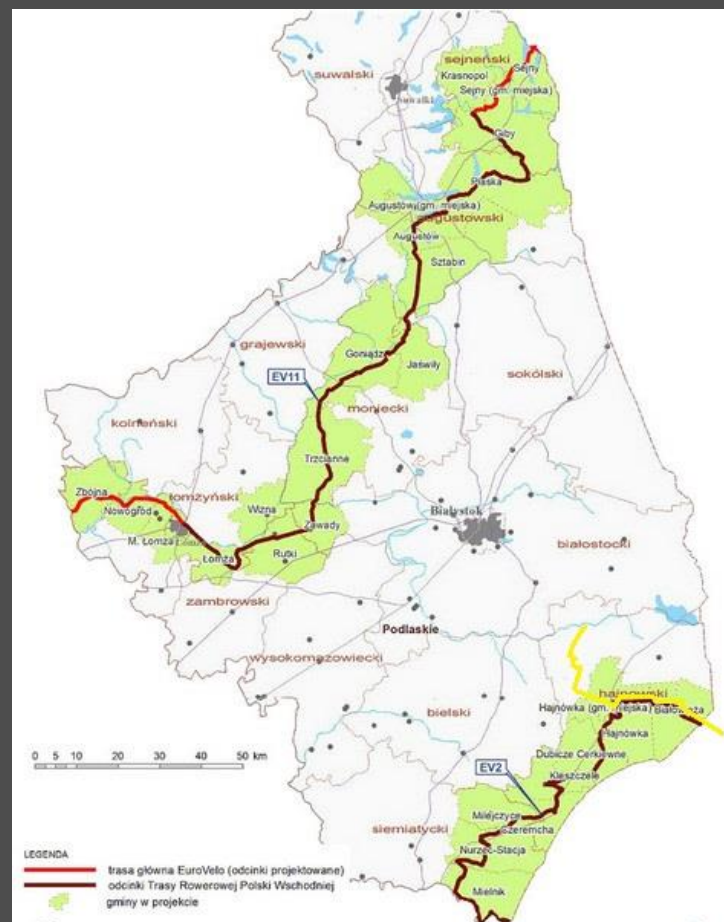




Szlaki międzynarodowe:

EuroVelo 2
120 km

EuroVelo 11
303 km



Białowieski Szlak Transgraniczny

58 km w części polskiej, 146 km na Białorusi

Szlaki regionalne:

Podlaski Szlak Bociani

412 km

Należy do europejskiej sieci
zielonych szlaków Greenways



WSR Green Velo
602 km



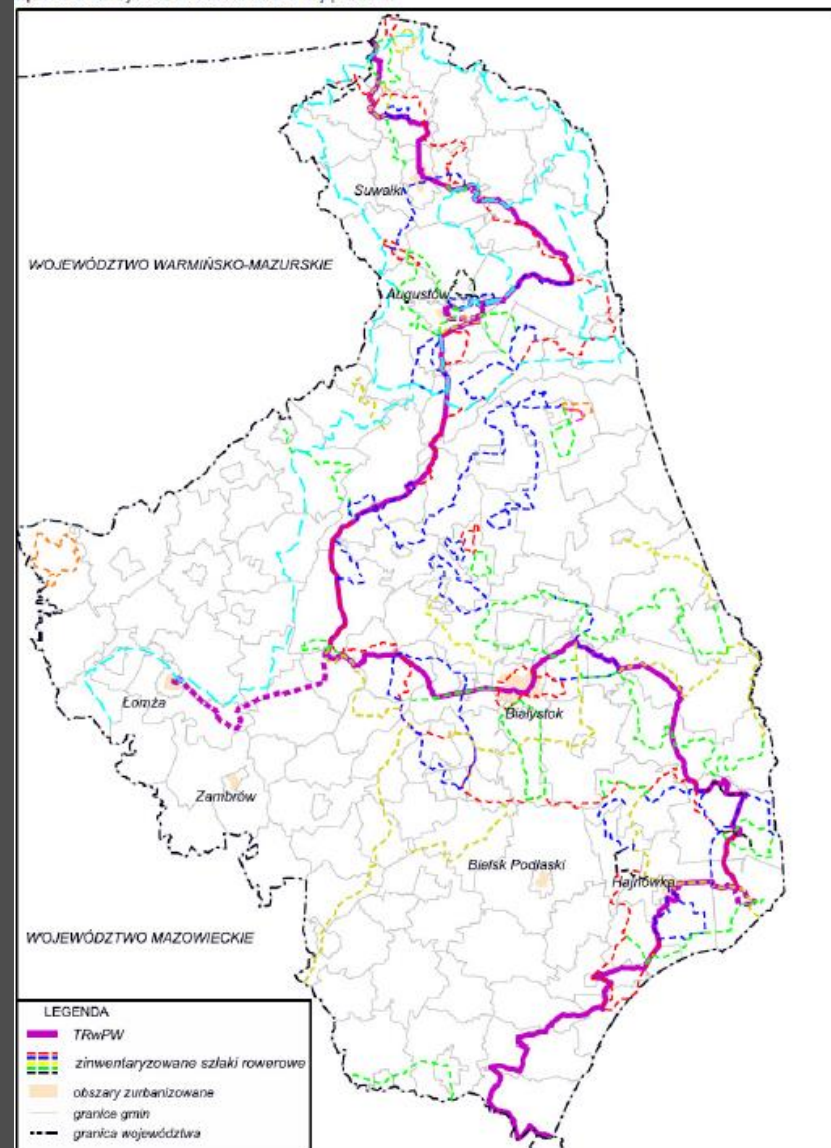
Szlaki rowerowe

W województwie podlaskim
zinwentaryzowanych zostało ponad
69 szlaków rowerowych
o łącznej długości ponad 3 135 km.

Ponad 85,1% szlaków to szlaki o średniej
trudności oraz łatwe.

Ponad 65,9% z nich ma nawierzchnię
asfaltową.

Mapa. 1. Zinwentaryzowane szlaki rowerowe w woj. podlaskim



Wschodni Szlak Rowerowy Green Velo - 602 km

Oznakowany w terenie znakami R-4a i R-4b, za które odpowiadają Partnerzy Projektu

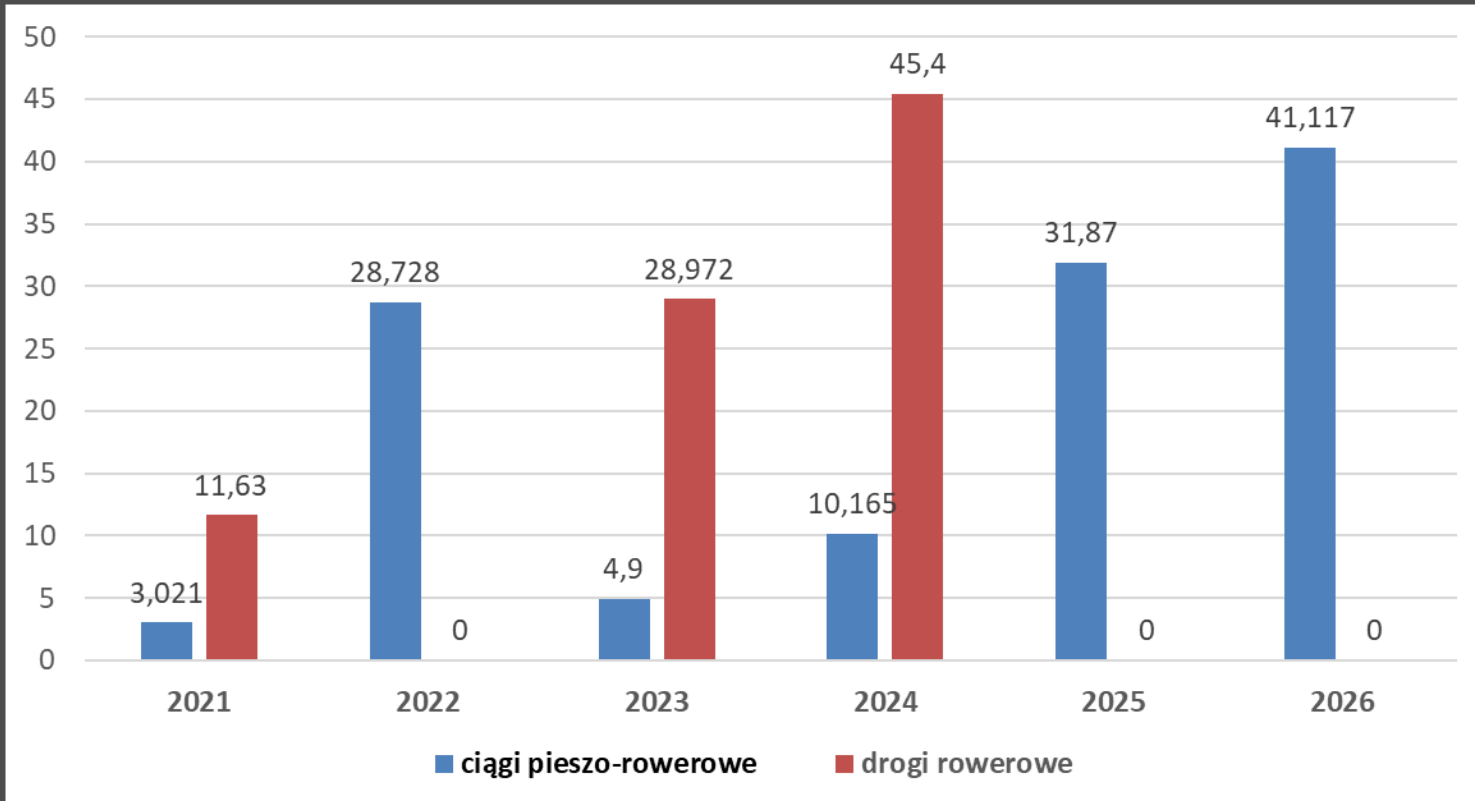


- Departament Edukacji, Sportu i Turystyki odpowiada za utrzymanie efektów realizacji WSR Green Velo w województwie podlaskim między innymi za:
- utrzymanie witacza znajdującego się na Trójstyku granic Polski, Litwy i Rosji
 - utrzymanie oznakowania turystycznego
 - promocję Szlaku



Podlaski Zarząd Dróg Wojewódzkich

Drogi rowerowe i ciągi pieszo-rowerowe zrealizowane w latach 2021 i 2022 oraz planowane w kolejnych latach:



Systemy bezobsługowych wypożyczalni rowerów miejskich

					Liczba wypożyczeń rocznie		
Miasto	System	ilość km dróg rowerowych /ciągów pieszo-rowerowych	ilość rowerów	ilość stacji	2021	2022	2023
Białystok	BiKeR Środki własne	164,40	634	64	346 600	364 494	
Suwałki	Suwer RPO WP	100,41	160	17	40 000	82 000	58 000
Łomża	ŁoKeR RPO WP	43	30	15		8 933	15 494



Referat Turystyki promuje turystykę przyjazdową i szlaki rowerowe poprzez następujące działania:

- organizuje stoiska targowe, wystawy, prezentuje walory turystyczne regionu w kraju i za granicą,
- zleca wykonanie materiałów promocyjnych (foldery, mapy, gadżety),
- udziela dotacji między innymi na: organizację imprez i wydarzeń sportowo-turystycznych, takich jak: rajdy piesze, rowerowe, regaty itp., wytyczanie, znakowanie, odnawianie (renowację) szlaków pieszych i rowerowych, wsparcie rozwoju produktów turystycznych, popularyzację szlaków, produktów turystycznych i atrakcji turystycznych wśród osób z niepełnosprawnościami.



Dziękuję za uwagę

