

OCENA REALIZACJI INWESTYCJI CELU PUBLICZNEGO O ZNACZENIU PONADLOKALNYM ZAMIESZCZONYCH W PLANIE ZAGOSPODAROWANIA PRZESTRZENNEGO WOJEWÓDZTWA DOLNOŚLĄSKIEGO





opracowanie

Instytut Rozwoju Terytorialnego
ul. J. Wł. Dawida 1A
50-527 Wrocław
www.irt.wroc.pl

dyrektor

Maciej Zathey

zastępcy dyrektora

Magdalena Belof
Agnieszka Wałęga

koordynacja i opracowanie

Marta Oleszczuk

SPIS TREŚCI

1. WPROWADZENIE.....	4
1.1. Podstawy prawne	4
1.2. Metodologia	4
1.3. Wykaz obowiązujących dokumentów	5
2. OCENA REALIZACJI INWESTYCJI CELU PUBLICZNEGO O ZNACZENIU PONADLOKALNYM	7
2.1. Ocena stanu zaawansowania realizacji inwestycji ustalonych w dokumentach krajowych	7
2.2. Ocena stanu zaawansowania realizacji inwestycji ustalonych jednocześnie w dokumentach krajowych i wojewódzkich	12
2.3. Ocena stanu zaawansowania realizacji inwestycji ustalonych w dokumentach wojewódzkich	13
2.4. Ocena stanu zaawansowania realizacji inwestycji ustalonych w załączniku nr 5 do Szczegółowego opisu osi priorytetowych Regionalnego Programu Operacyjnego Województwa Dolnośląskiego 2014-2020 (SZOOP RPO)	16
3. WNIOSKI.....	17
Spis wykresów	19
Spis rysunków	19
Spis tabel	19
Aneksy	20

1. WPROWADZENIE

1.1. Podstawy prawne

Podstawą prawną opracowania niniejszej Oceny realizacji inwestycji celu publicznego o znaczeniu ponadlokalnym, zwaną w dalszej części Oceną, jest art. 45 ustawy z dnia 27 marca 2003 r. o planowaniu i zagospodarowaniu przestrzennym (t.j. Dz. U. z 2021 r. poz. 741 z późn. zm.). Zgodnie z tymi przepisami zarząd województwa, co najmniej raz w czasie kadencji sejmiku, dokonuje przeglądu zmian w zagospodarowaniu przestrzennym, opracowuje raport o jego stanie w zakresie określonym w art. 39 ust. 3 oraz sporządza ocenę realizacji inwestycji, o których mowa w art. 39 ust. 5, podlegającą zaopiniowaniu przez wojewódzką komisję urbanistyczno-architektoniczną. W art. 39 ust. 5 mowa o inwestycjach celu publicznego o znaczeniu ponadlokalnym umieszczonych w planie zagospodarowania przestrzennego województwa, które zostały ustalone w dokumentach przyjętych przez Sejm Rzeczypospolitej Polskiej, Radę Ministrów, właściwego ministra lub sejmik województwa, zgodnie z ich właściwością. Jednocześnie zgodnie z definicją podaną w art. 2 pkt 5 ww. ustawy, inwestycja celu publicznego, to „działania o znaczeniu lokalnym (gminnym) i ponadlokalnym (powiatowym, wojewódzkim i krajowym), a także krajowym (obejmującym również inwestycje międzynarodowe i ponadregionalne), oraz metropolitalnym (obejmującym obszar metropolitalny) bez względu na status podmiotu podejmującego te działania oraz źródła ich finansowania, stanowiące realizację celów, o których mowa w art. 6 ustawy z dnia 21 sierpnia 1997 r. o gospodarce nieruchomościami (Dz. U. z 2020 r. poz. 65)”.

1.2. Metodologia

W związku z wymogami prawnymi, Ocena została sporządzona wyłącznie w odniesieniu do tych inwestycji, które zostały umieszczone w Planie zagospodarowania przestrzennego województwa dolnośląskiego przyjętym uchwałą Nr XIX/482/20 Sejmiku Województwa Dolnośląskiego z dnia 16 czerwca 2020 roku, zwanym dalej Planem. Inwestycje zostały podzielone w zależności od szczebla organu przyjmującego dokument, w którym zostały ustalone:

- inwestycje ustalone w dokumentach krajowych,
- inwestycje ustalone jednocześnie w dokumentach krajowych i wojewódzkich,
- inwestycje ustalone w dokumentach wojewódzkich.

W Planie inwestycje zostały podzielone na pięć dziedzin:

- transport,
- ochrona przeciwpowodziowa, mała retencja i bezpieczeństwo,
- ochrona środowiska, przyrody i krajobrazu,
- infrastruktura społeczna,
- infrastruktura techniczna.

Ocena przeprowadzona została w oparciu o zestawienie inwestycji celu publicznego o znaczeniu ponadlokalnym zamieszczone w Aneksie nr 1 do Planu i obejmuje ona rok obowiązywania Planu, tj. lata 2020-2021. Stan realizacji inwestycji w Tabelach 1-5 został określony jako:

- Z – zrealizowana,
- R – w trakcie realizacji,
- P – planowana do realizacji,

a zmiana stanu realizacji:

- | | |
|------------|--------------|
| ▪ R | realizowana |
| ▪ Z | zrealizowana |
| ▪ U | usunięta |

Inwestycje realizowane podzielono na inwestycje, które miały już status realizowanych w momencie uchwalania Planu i ich stan się nie zmienił oraz realizowane, których status w trakcie Oceny zmienił się z planowanych na realizowane. Inwestycje ustalone w Aktualizacji Krajowego Programu Oczyszczania Ścieków Komunalnych zawierające listę planowanych oczyszczalni ścieków umieszczono w osobnej tabeli i poddano osobnej ocenie.

Ocenie poddano 410 inwestycji ze wszystkich dokumentów, z czego 358 (87,3%) miało status projektowanych, 52 (12,7%) były w trakcie realizacji. Najwięcej inwestycji - 223 (54,4%) dotyczyło infrastruktury technicznej, 103 (25,1%) ochrony przeciwpowodziowej, małej retencji i bezpieczeństwa, 62 (15,1%) dotyczyły transportu, 17 (4,1%) ochrony środowiska, przyrody i krajobrazu, najmniej inwestycji pochodziło z dziedziny infrastruktury społecznej, zaledwie 5 (1,2%).

Inwestycje zrealizowane i realizowane przedstawiono dodatkowo na tle obszarów posiadających negatywne zjawiska demograficzne, mieszkaniowe i gospodarcze. Ze względu na poziom dostępności danych obszary o negatywnych zjawiskach demograficznych (zmiana liczby ludności, współczynnik przyrostu naturalnego) i mieszkaniowych (zmiana liczby mieszkań) pokazano w układzie gminnym, obszary o negatywnych zjawiskach gospodarczych (zmiana liczby pracujących, zmiana stopy bezrobocia) w układzie powiatowym.

1.3. Wykaz obowiązujących dokumentów

W Planie uwzględnione zostały inwestycje celu publicznego ustalone w poniższych dokumentach krajowych, przyjętych przez Sejm Rzeczypospolitej Polskiej, Radę Ministrów lub właściwego ministra:

1. Program Operacyjny Infrastruktura i Środowisko 2014-2020 (POLIŚ), przyjęty uchwałą Rady Ministrów z dnia 22 maja 2014 r.,
2. Program Budowy Dróg Krajowych na lata 2014-2023 (z perspektywą do 2025 r.) (PBDK), przyjęty uchwałą nr 156/2015 Rady Ministrów z dnia 8 września 2015 r., zmieniony uchwałą nr 108/2019 Rady Ministrów z dnia 24 września 2019 r.,
3. Master Plan dla Transportu Kolejowego w Polsce do 2030 r. (MPTK), przyjęty uchwałą nr 277 Rady Ministrów z dnia 19 grudnia 2008 r.,
4. Plan gospodarowania wodami na obszarze dorzecza Odry (PgwnodO) przyjęty rozporządzeniem Rady Ministrów z dnia 18 października 2016 r.,
5. Plan zarządzania ryzykiem powodziowym dla obszaru dorzecza Odry (PzrpdO) przyjęty rozporządzeniem Rady Ministrów z dnia 18 października 2016 r.,
6. Krajowy Program Kolejowy do 2023 r. (KPK), przyjęty uchwałą nr 162/2015 Rady Ministrów z dnia 15 września 2015 r.,
7. Kontrakt Terytorialny dla Województwa Dolnośląskiego (KT), przyjęty uchwałą nr 6465/IV/144 Zarządu Województwa Dolnośląskiego z dnia 14 listopada 2014 r. oraz uchwałą nr 221 Rady Ministrów z dnia 4 listopada 2014 r. w sprawie zatwierdzenia Kontraktu Terytorialnego dla Województwa Dolnośląskiego,
8. Ustawa z dnia 24 kwietnia 2009 r. o inwestycjach w zakresie terminalu regazyfikacyjnego skroplonego gazu ziemnego w Świnoujściu (UGZŚ), (Dz. U. z 2019 r. poz.1554 z późn.zm.),
9. Ustawa z dnia 24 lipca 2015 r. o przygotowaniu i realizacji strategicznych inwestycji w zakresie sieci przesyłowych (USP), (Dz. U. z 2018 r. poz. 404 z późn.zm.),
10. Założenia do planów rozwoju śródlądowych dróg wodnych w Polsce na lata 2016–2020 z perspektywą do roku 2030 (ZdPRŚDW) przyjęte uchwałą nr 79 Rady Ministrów z dnia 14 czerwca 2016 r.,
11. Aktualizacja Krajowego Programu Oczyszczania Ścieków Komunalnych zatwierdzona przez Radę Ministrów w dniu 31 lipca 2017 r., opublikowana w Monitorze Polskim z dnia 18 grudnia 2017 r., poz. 1183 (AKPOŚK 2017),
12. Uchwała nr 173/2017 Rady Ministrów z dnia 7 listopada 2017 r. w sprawie przyjęcia Koncepcji przygotowania i realizacji inwestycji Port Solidarność – Centralny Port Komunikacyjny dla Rzeczypospolitej Polskiej, skonkretyzowana przez Rozporządzenie Rady Ministrów z dn. 29 kwietnia 2019 r. zmieniające rozporządzenie w sprawie wykazu linii kolejowych o znaczeniu państwowym (WLKZP) - Dz. U. z 2019 r. poz. 899,
13. Program Inwestycji Dworcowych na lata 2016–2023.

W następujących dokumentach wojewódzkich, przyjętych przez właściwy sejmik województwa zawarte zostały inwestycje celu publicznego, których rozmieszczenie ustalone zostało w Planie :

1. Plan ochrony dla Parku Krajobrazowego „Chełmy” (PKCh), przyjęty uchwałą nr XVI/332/11 Sejmiku Województwa Dolnośląskiego z dnia 27 października 2011 r.,
2. Plan ochrony dla Parku Krajobrazowego Gór Sowich (PKGS), przyjęty uchwałą nr XVI/333/11 Sejmiku Województwa Dolnośląskiego z dnia 27 października 2011 r.,
3. Plan ochrony dla Parku Krajobrazowego „Dolina Jezierzycy” (PKDJ), przyjęty uchwałą nr XVI/328/11 Sejmiku Województwa Dolnośląskiego z dnia 27 października 2011 r.,
4. Plan ochrony dla Przemkowskiego Parku Krajobrazowego (PPK), przyjęty uchwałą nr XXII/669/16 Sejmiku Województwa Dolnośląskiego z dnia 25 maja 2016 r.,
5. Wojewódzki Plan Gospodarki Odpadami dla Województwa Dolnośląskiego na lata 2016-2022 (WPGO 2016), przyjęty uchwałą nr XLIII/1450/17 Sejmiku Województwa Dolnośląskiego z dnia 21 grudnia 2017 r.,
6. Plan gospodarki odpadami dla województwa wielkopolskiego na lata 2016-2022 wraz z planem inwestycyjnym (PGOWW), przyjęty uchwałą nr XXXI/810/2017 Sejmiku Województwa Wielkopolskiego z dnia 29 maja 2017 r.,
7. Program Ochrony Środowiska Województwa Dolnośląskiego na lata 2014-2017 z perspektywą do 2021 r. (POŚ), przyjęty uchwałą nr LV/2121/14 Sejmiku Województwa Dolnośląskiego z dnia 30 października 2014 r.

W Planie zostały uwzględnione również inwestycje celu publicznego zamieszczone w załączniku nr 5 do Szczegółowego opisu osi priorytetowych Regionalnego Programu Operacyjnego Województwa Dolnośląskiego 2014-2020 przyjętego uchwałą nr 749/VI/19 Zarządu Województwa Dolnośląskiego z dnia 20 maja 2019 r., mimo, że nie spełniają one wymogu określonego w przepisach o planowaniu i zagospodarowaniu przestrzennym¹, czyli nie zostały ustalone w dokumencie przyjętym przez sejmik województwa. Inwestycje te zostały wskazane w Planie jako informacja oraz stanowią postulat do gmin o uwzględnienie ich w studiach uwarunkowań i kierunków zagospodarowania przestrzennego.

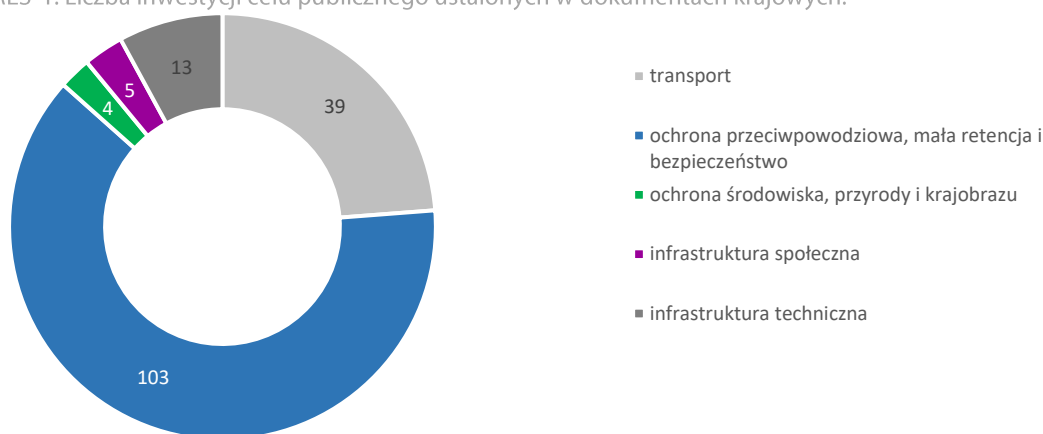
¹ Art.39 ust. 5 ustawy z dnia 27 marca 2003r. o planowaniu i zagospodarowaniu przestrzennym (t.j. Dz. U. z 2021 r. poz. 741 z późn. zm.).

2. OCENA REALIZACJI INWESTYCJI CELU PUBLICZNEGO O ZNACZENIU PONADLOKALNYM

2.1. Ocena stanu zaawansowania realizacji inwestycji ustalonych w dokumentach krajowych

W Planie zostały ujęte 164 inwestycje z czego 39 (23,8%) w chwili uchwalenia Planu było w trakcie realizacji [Tabela 1.]

WYKRES 1. Liczba inwestycji celu publicznego ustalonych w dokumentach krajowych.



Źródło: opracowanie własne.

W trakcie przeprowadzania Oceny 103 inwestycje (62,8%) były planowane, 44 były w trakcie realizacji (26,8), 13 zrealizowano (7,9%). Najwięcej zrealizowanych inwestycji pochodziło z dziedziny infrastruktury technicznej (6) i transportu (5).

Nieaktualne są 3 planowane inwestycje wynikające z uchylonej koncepcji Przestrzennego Zagospodarowania Kraju:

- linia 400 kV Polkowice – Zielona Góra (inwestycja przewidziana do realizacji poza horyzontem planu rozwoju operatora elektroenergetycznego systemu przesyłowego),
- linia 400 kV „Plewiska Bis” – Pasikowice (operator elektroenergetycznego systemu przesyłowego nie przewiduje realizacji inwestycji),
- linia 400 kV Świebodzice – Ząbkowice – Dobrzeń (operator elektroenergetycznego systemu przesyłowego nie przewiduje realizacji inwestycji).

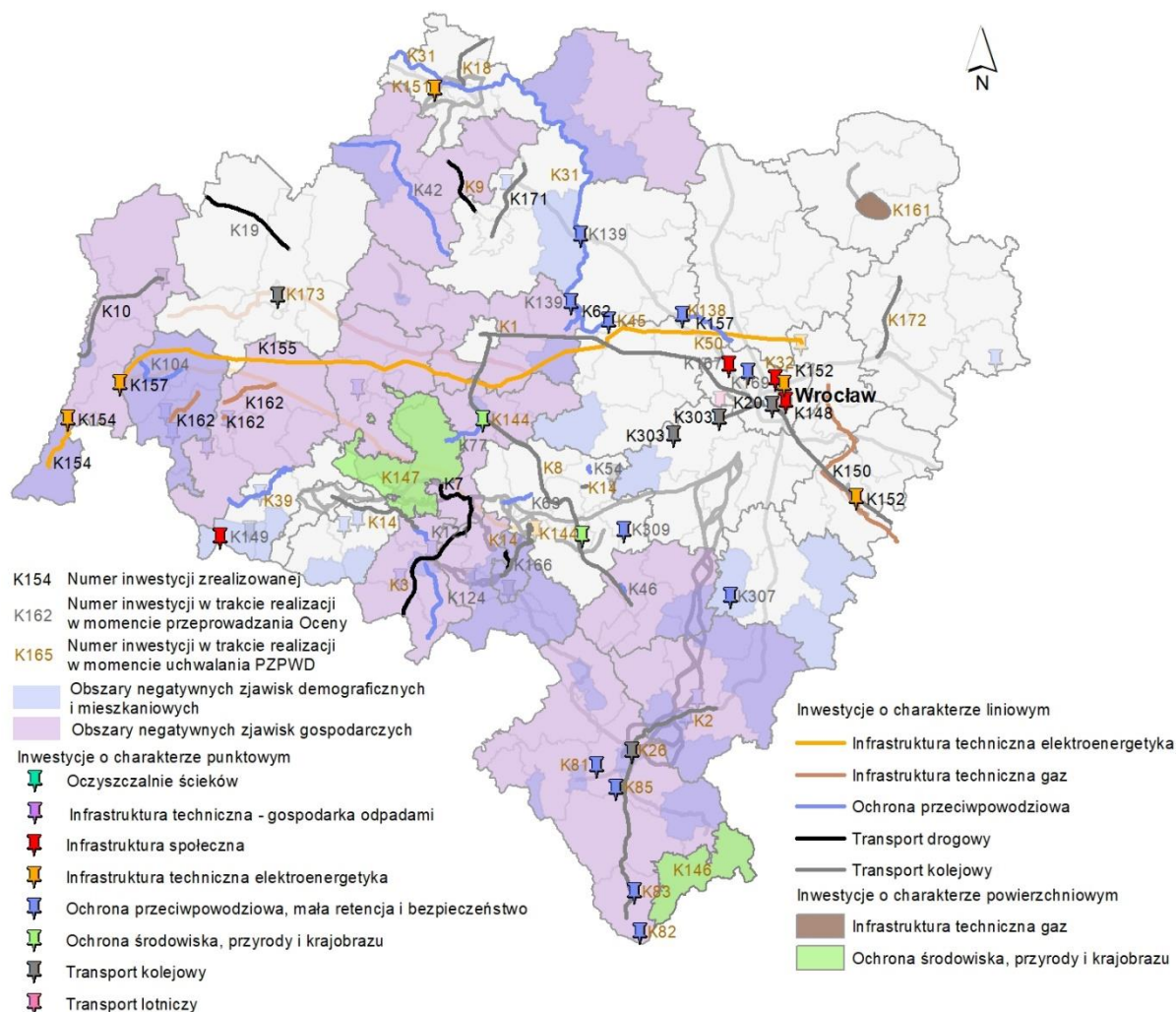
Nie będzie realizowana również inwestycja wynikająca z Kontraktu Terytorialnego z dziedziny infrastruktury społecznej pn. „Ponadregionalne Centrum Zaawansowanych Badań Biologicznych (PCZBB)”, która nie uzyskała wpisu na Mapie Drogowej Infrastruktury Badawczej.

W dziedzinie **transportu** znalazło się 39 inwestycji, z czego 23 było projektowanych, a 16 w trakcie realizacji.

W momencie oceny inwestycji celu publicznego o charakterze ponadlokalnym zrealizowanych było 5 inwestycji (12,8%):

- budowa obwodnicy Bolkowa w ciągu drogi krajowej nr 3 i 5 (gmina Bolków),
- elektryfikacja linii kolejowych nr 274, 278 na odcinku Węgliniec – Zgorzelec (gminy: Pieńsk, Węgliniec, Zgorzelec, miasto Zgorzelec),
- przebudowa infrastruktury obsługi podróżnych na stacjach i przystankach – prace związane z poprawą przepustowości na stacji Wrocław Główny poprzez przebudowę peronu 6 (miasto Wrocław),
- prace na linii kolejowej nr 289 na odcinku Legnica – Rudna Gwizdanów (gminy: Lubin, Rudna, miasto Lubin), przebudowa dworca kolejowego Kąty Wrocławskie, przebudowa dworca kolejowego Smolec (gmina Kąty Wrocławskie).

RYСУNEK 1. Inwestycje zrealizowane i w trakcie realizacji ustalone w dokumentach krajowych o ustalonej lokalizacji na mapie (stan na luty 2020 r.)



Źródło: opracowanie własne na podstawie informacji z dokumentów.

Rozpoczęto realizację 2 inwestycji:

- budowa autostrady A18, odcinek Olszyna – Golnice, przebudowa jezdni południowej (gminy: Bolesławiec, Olszyna),
- budowa obwodnicy Wałbrzycha w ciągu drogi krajowej nr 35 (miasto Wałbrzych).

W dziedzinie zajmującej się **ochroną przeciwpowodziową, małą retencją i bezpieczeństwem** znalazło się najwięcej inwestycji ustalonych w dokumentach krajowych - 103 (62,8% wszystkich inwestycji), z czego 91 było projektowanych, a 12 w trakcie realizacji.

W trakcie oceny została zrealizowana 1 inwestycja (1,0%):

- Kwiatkowice – Rogów Legnicki – odbudowa wałów przeciwpowodziowych (gmina Prochowice).

W trakcie realizacji były 24 inwestycje (23,3%), z czego 9 było w trakcie przygotowywania dokumentacji projektowej.

Rozpoczęto realizację:

- wały rzeki Piławy – Mościsko – budowa wałów przeciwpowodziowych (gmina Dzierżonów),
- WWW Widawa – przebudowa systemu zabezpieczeń przed powodzią (gminy: Czernica, Długołęka, Wisznia Mała, miasto Wrocław):
 - A. modernizacja i przebudowa istniejących obwałowań wraz z budowlami wałowymi, budowa nowych odcinków wałów – łączna długość 13 km,

- B. przebudowa koryta Widawy w km 10+70 - 9+00 polegająca na budowie kanału rozdzielającego wody w obszarze międzywala – ta część w chwili obecnej nie realizowana,
- wał Strzegomki – Kruków – budowa wału przeciwpowodziowego (gmina Żarów),
- regulacja rzeki Bóbr w km 243+200 – 249+750 (gmina Marciszów),
- ochrona przed powodzią Kotliny Jeleniogórskiej – potok Zadrna. Wariant I - ochrona bierna (prace regulacyjne na długości 16,746 km), (gminy: Kamienna Góra, Lubawka, miasto Kamienna Góra).

Dla części inwestycji zaliczonych do realizowanych trwało przygotowanie dokumentacji projektowej:

- Szprotawa – modernizacja koryta i wałów (gminy: Chocianów, Gaworzyce, Polkowice, Przemków, Radwanice),
- Maleszów – budowa zbiornika retencyjnego (gmina Kondratowice),
- Czarna Woda – zbiornik Kątki (gmina Marcinowice),
- Szymanowski Potok – odbudowa koryta potoku (gminy: Dobromierz, Strzegom),
- modernizacja wału P-1 Odry (gminy: Głogów, Kotła),
- Jawornik – Myślibórz – odbudowa i udrożnienie koryta rzeki Jawornik (gminy: Męcinka, Paszowice, miasto Jawor),
- WWW Marszowice – modernizacja wałów rzeki Bystrzycy, modernizacja (przebudowa, rozbudowa, odbudowa) na dł. 0,9 km budowa nowych wałów przeciwpowodziowych na dł. 0,8 km (miasto Wrocław),
- Siekierka – zwiększenie retencji i poprawa bioróżnorodności (gmina Siekierczyn, miasto Lubań),
- budowa stopni wodnych na Odrze w Lubiążu i Ścinawie (gminy: Ścinawa, Wołów).

W dziedzinie **ochrony środowiska, przyrody i krajobrazu** ustalone były 4 inwestycje, które w trakcie uchwalania Planu były w trakcie realizacji, a ich stan się nie zmienił.

W dziedzinie **infrastruktury społecznej** ustalonych było 5 planowanych inwestycji. Zrealizowano 1 inwestycję:

- rozwój kompleksu Hali Stulecia: przebudowa wnętrza Hali Stulecia – Etap II, rewitalizacja terenów przyległych w kompleksie Hali Stulecia (miasto Wrocław).

Przystąpiono do realizacji inwestycji:

- budowa Ośrodka Narciarstwa Biegowego i Biathlonu w Szklarskiej Porębie – Jakuszycach (miasto Szklarska Poręba),
- utworzenie i rozwój "Centrum kompetencji naturalnych surowców strategicznych". Adaptacja istniejącej infrastruktury badawczej oraz doposażenia w aparaturę specjalistyczną (miasto Wrocław), instytucja odpowiedzialna za inwestycję zmieniła nazwę i obecnie nazywa się: Sieć Łukasiewicz – PORT Polski Ośrodek Rozwoju Technologii,
- inwestycja pn. „Dolnośląski Ośrodek Medycyny Innowacyjnej – DOMI – Wojewódzki Szpital Specjalistyczny we Wrocławiu” została podzielona na dwa etapy:
 - I etap – uruchomienie pracowni przeznaczeniowej diagnostyki i terapii wrodzonych wad serca u dzieci w Wojewódzkim Szpitalu Specjalistycznym we Wrocławiu – w trakcie realizacji,
 - II etap – projektowany, na etapie szukania źródeł finansowania.

W dziedzinie **infrastruktury technicznej** ustalonych było 13 inwestycji z czego 6 planowanych i 7 w trakcie realizacji. Zrealizowano 6 inwestycji (46,2% inwestycji w dziedzinie infrastruktury technicznej):

- budowa gazociągu Tworóg – Kędzierzyn – Zdieszowice – Wrocław wraz z infrastrukturą niezbędną do jego obsługi na terenie województw śląskiego, opolskiego i dolnośląskiego (gminy: Czernica, Długołęka, Oława, miasto Oława),
- przebudowa stacji 110/20/10 kV R-128 Wrocław Krzywoustego oraz 110/20 kV Oława (gmina Oława, miasto Wrocław),
- budowa GPO 20/110 kV wraz z siecią dystrybucyjną 110 kV w celu przyłączenia jednostek generacji OZE o mocy 28 MW (gmina Bogatynia),
- budowa linii 400 kV Mikułowa – Czarna wraz z rozbudową/modernizacją stacji w tym ciągu liniowym (PSE S.A.) (gminy: Krotoszyce, Legnickie Pole, Lubań, Lubin, Lwówek Śląski, Męcinka, Nowogrodziec, Pielgrzymka, Prochowice, Ruja, Siekierczyn, Sulików, Ścinawa, Złotoryja),
- budowa linii 400 kV Czarna – Pasikowice wraz z rozbudową stacji w tym ciągu liniowym (PSE S.A.) (gminy: Długołęka, Lubin, Malczyce, Miękinia, Oborniki Śląskie, Prochowice, Ruja, Ścinawa, Środa Śląska, Wisznia Mała),

- budowa gazociągu Jeleniów – Dziwiszów wraz z infrastrukturą niezbędną do jego obsługi na terenie województwa dolnośląskiego (w ramach inwestycji realizowane będą włączenia do gazociągu w miejscowości: Gryfów Śląski, Leśna, Lwówek Śląski).

W dziedzinie infrastruktury technicznej w **Aktualizacji Krajowego Programu Oczyszczania Ścieków Komunalnych (AKPOŚK)** ustalonych było 129 inwestycji, wszystkie projektowane [TABELA 2]. Sprawdzono 48 inwestycji, których termin zakończenia realizacji nie przekraczał 30 czerwca 2021 r. Spośród 48 inwestycji 9 (19,1%) zostało zrealizowanych, 27 (57,4%) było w trakcie realizacji.

Jedna inwestycja została usunięta:

- modernizacja i przebudowa Oczyszczalni Mościsko wraz z zakupem sprzętu i wyposażenia do obsługi zbiorników bezodpływowych i przydomowych oczyszczalni ścieków Gminy Dzierżoniów (gmina Dzierżoniów; Mościsko).

Zrealizowano 9 inwestycji:

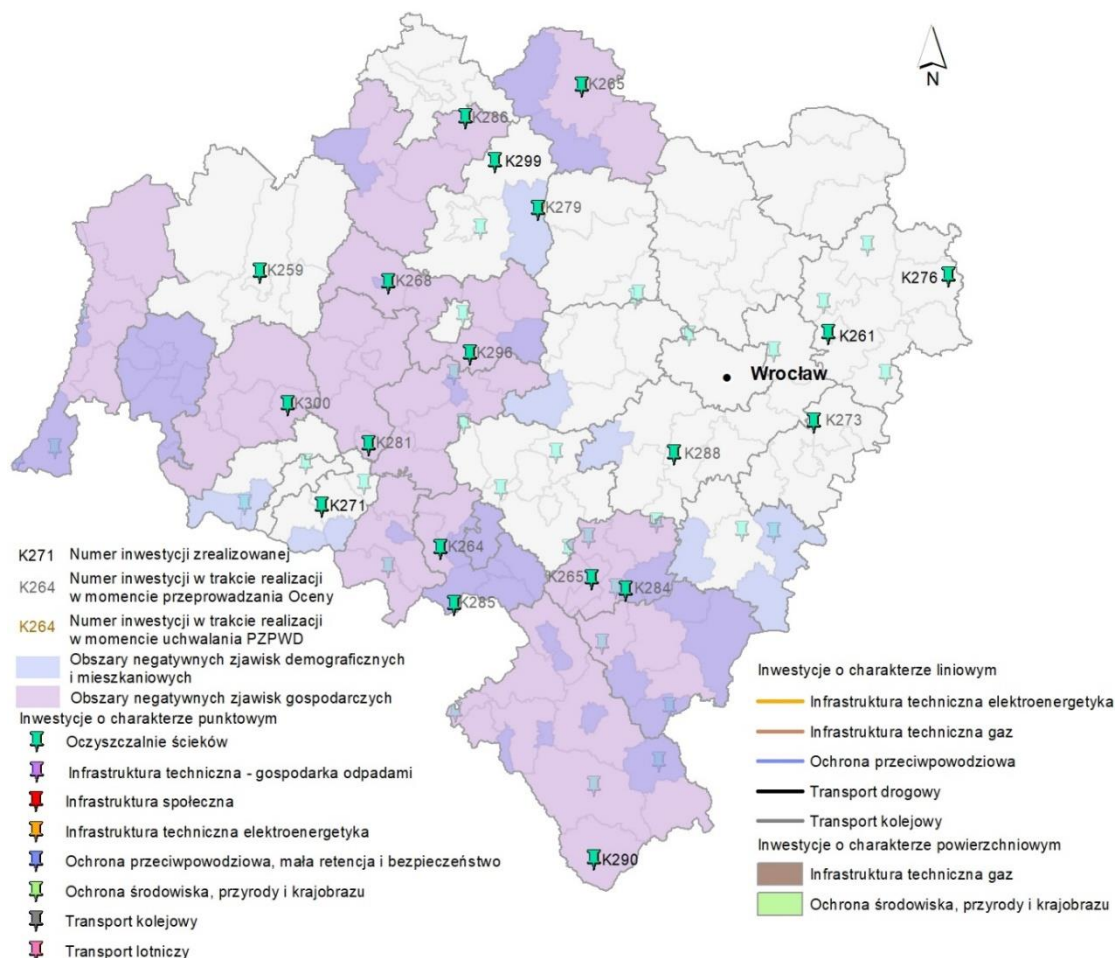
- modernizacja sieci na terenie miejscowości Henryków (gmina Ziębice),
- budowa kanalizacji sanitarnej, deszczowej i sieci wodociągowej rozdzielczej oraz przebudowa i rozbudowa komunalnej oczyszczalni ścieków w Aglomeracji Syców (gmina Syców),
- uregulowanie gospodarki ściekowej na terenie Aglomeracji Stanowice w gminie Oława (gmina Oława),
- rozbudowa kanalizacji sanitarnej do budynków w Złotym Stoku przy ulicy Staszica (gmina Złoty Stok),
- budowa sieci kanalizacji sanitarnej na terenie gminy Gryfów Śląski (gmina Gryfów Śląski),
- gospodarka wodno-ściekowa w aglomeracjach w ramach II osi priorytetowej POLiŚ 2014-2020 (miasto Oleśnica),
- modernizacja i rozbudowa oczyszczalni ścieków w Mysłakowicach (gminy: Mysłakowice, Podgórzyn),
- modernizacja instalacji osadu, ścieku dowożonego z opomiarowania (gmina Międzyzlesie),
- modernizacja oczyszczalni ścieków w m. Rudna (gmina Rudna).

Przystąpiono do realizacji 27 inwestycji:

- budowa sieci wodociągowej i kanalizacji sanitarnej ul. Rubinowa w Ruszowicach, budowa sieci kanalizacji sanitarnej wraz z przyłączami Przedmoście „Bytnik” (gminy: Głogów, Jerzmanowa, miasto Głogów),
- uporządkowanie gospodarki wodno-ściekowej na terenie gmin powiatu dzierżoniowskiego – etap II – WIK Dzierżoniów, budowa i modernizacja sieci kanalizacji sanitarnej Oczyszczalni Piława Dolna, budowa kanalizacji sanitarnej Bielawy (gminy: Bielawa, Dzierżoniów),
- uporządkowanie gospodarki wodno-ściekowej na terenie gmin powiatu dzierżoniowskiego – etap II (gmina Pieszycy, miasto Dzierżoniów),
- modernizacja gospodarki wodno-ściekowej na terenie aglomeracji jaworskiej (gminy: Męcinka, Paszowice, miasto Jawor),
- uzbrojenie terenu – budowa dróg, kanalizacji sanitarnej, deszczowej oraz oświetlenia na osiedlu Lipowa w miejscowości Góra (gmina Góra),
- uregulowanie gospodarki wodno-ściekowej na terenie aglomeracji Trzebnica – Etap II (gmina Trzebnica),
- rozbudowa sieci kanalizacji sanitarnej przy ul. Ossolińskiego i Al. Jerozolimskich; rozbudowa sieci kanalizacji sanitarnej w ul. Topolowej, Akacyjowej, Jaworowej i Grabowej w Brzegu Dolnym; rozbudowa sieci kanalizacji sanitarnej w ul. Rajdowej, Zbożowej w Brzegu Dolnym; modernizacja sieci kanalizacji sanitarnej na os. Warzyń, Fabryczne i Stare Miasto w Brzegu Dolnym (miasto Brzeg Dolny),
- porządkowanie gospodarki wodno-ściekowej w aglomeracji Walim (gminy: Głuszycy, Walim, miasto Jedlina-Zdrój),
- rozbudowa i modernizacja oczyszczalni ścieków oraz systemu wodno-kanalizacyjnego na terenie aglomeracji Ścinawa (gmina Ścinawa),
- budowa sieci kanalizacyjnej etap VB w Wojcieszowie (gmina Wojcieszów),
- sieć kanalizacji sanitarnej z przyłączami Krzyżowa, Różniewicz, Osła z przesyłem Osła – Gromadka, wraz z modernizacją oczyszczalni ścieków w Gromadce – etap I, etap II (gmina Gromadka),
- uporządkowanie gospodarki wodno-ściekowej w Aglomeracji Mieroszów (gmina Mieroszów),
- rozbudowa i modernizacja kanalizacji sanitarnej Mościsko (gmina Dzierżoniów),
- modernizacja i rozbudowa sieci kanalizacji sanitarnej, wodociągowej i sieci kanalizacji deszczowej na terenie gminy Legnickie Pole oraz modernizacja i rozbudowa oczyszczalni ścieków w Biskupicach, gmina Legnickie Pole (gmina Legnickie Pole),

- uporządkowanie gospodarki wodno-ściekowej na terenie gmin powiatu dzierzoniowskiego – etap II (gmina Bielawa),
- przebudowa gospodarki osadowej na oczyszczalni ścieków w Bolesławcu (miasto Bolesławiec),
- modernizacja gospodarki osadowej (Czarny Bór),
- modernizacja ciągu higienizacji osadu, budowa urządzeń zabezpieczenia przed odorem (gmina Góra),
- przebudowa i rozbudowa miejskiej oczyszczalni ścieków w Goliszowie dla aglomeracji Chojnów (miasto Chojnów),
- modernizacja części mechanicznej i osadowej oczyszczalni ścieków (miasto Jelcz-Laskowice),
- budowa oczyszczalni ścieków w Wojcieszowie (gmina Wojcieszów),
- brak nazwy projektu – likwidacja oczyszczalni ścieków (miasto Piława Górna),
- uporządkowanie gospodarki wodno-ściekowej na terenie aglomeracji Mieroszów (gmina Mieroszów),
- modernizacja oczyszczalni ścieków w m. Grębocice (gmina Grębocice),
- likwidacja oczyszczalni ścieków w Pustkowie Żurawskim w ramach zadania „Budowa przesyłowej sieci kanalizacji sanitarnej tłocznej z oczyszczalni ścieków Pustków Żurawski do oczyszczalni ścieków Kobierzycy wraz z likwidacją istniejącej oczyszczalni ścieków w Pustkowie Żurawskim” (gmina Kobierzycy),
- modernizacja i rozbudowa sieci kanalizacji sanitarnej, wodociągowej i sieci kanalizacji deszczowej na terenie gminy Legnickie Pole oraz modernizacja i rozbudowa oczyszczalni ścieków w Biskupicach, gmina Legnickie Pole (gmina Legnickie Pole),
- remont i przebudowa oczyszczalni ścieków (gmina Wleń).

RYSUNEK 2. Inwestycje zrealizowane i w trakcie realizacji ustalone w Aktualizacji Krajowego Programu Oczyszczania Ścieków Komunalnych o ustalonej lokalizacji na mapie (stan na czerwiec 2020 r.)



Źródło: opracowanie własne na podstawie informacji z dokumentów

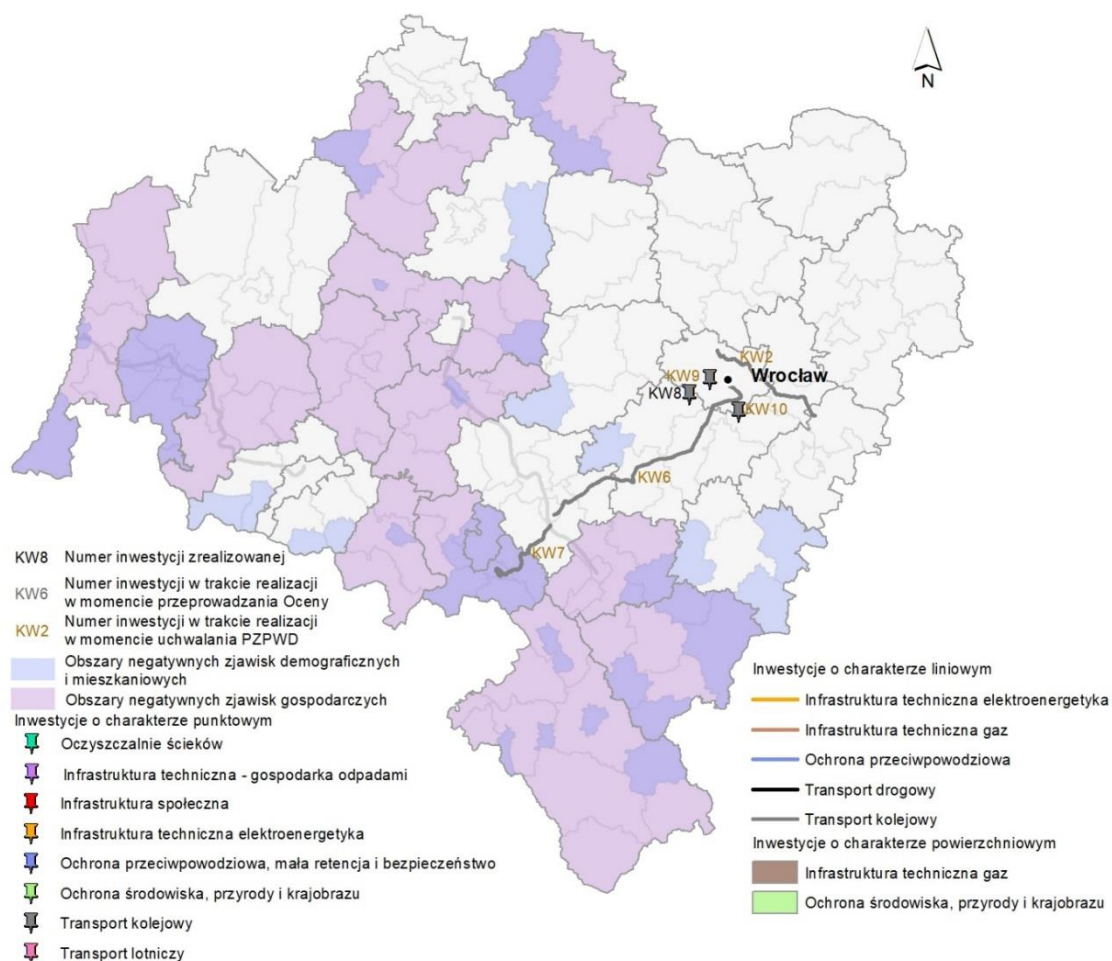
2.2. Ocena stanu zaawansowania realizacji inwestycji ustalonych jednocześnie w dokumentach krajowych i wojewódzkich

Inwestycje ustalone jednocześnie w dokumentach krajowych i wojewódzkich to inwestycje o charakterze **transportowym**. W planie znalazło się ich 9 z czego 7 było w trakcie realizacji [TABELA 3]. Zrealizowano 2 inwestycje (22,2%) spośród 7 realizowanych.

Inwestycje zrealizowane:

- dostosowanie linii kolejowej nr 274 do obsługi przewozów pasażerskich we WrOF poprzez budowę przystanku kolejowego Mokronos Górny (gmina Kąty Wrocławskie),
- budowa przystanków kolejowych w ciągu linii kolejowej Wrocław-Jelenia Góra nr 274 i 311/ Kolei Aglomeracyjnej.

RYSUNEK 3. Inwestycje zrealizowane i w trakcie realizacji ustalone jednocześnie w dokumentach krajowych i wojewódzkich o ustalonej lokalizacji na mapie (stan na luty 2020 r.)

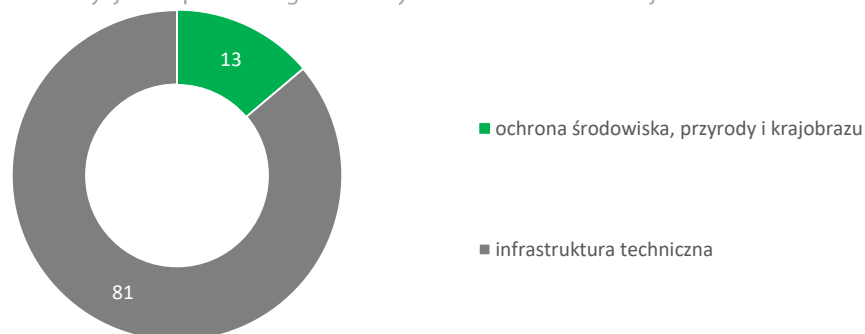


Źródło: opracowanie własne na podstawie informacji z dokumentów.

2.3. Ocena stanu zaawansowania realizacji inwestycji ustalonych w dokumentach wojewódzkich

W Planie ujęte zostały 94 planowane inwestycje w dwóch dziedzinach: ochrona środowiska, przyrody i krajobrazu (13,8%) i infrastruktury technicznej (86,2%) [TABELA 4]

WYKRES 2. Liczba inwestycji celu publicznego ustalonych w dokumentach wojewódzkich.



Źródło: opracowanie własne.

W dziedzinie **ochrony środowiska przyrody i krajobrazu** ustalonych było 13 inwestycji, które w chwili uchwalania Planu były inwestycjami planowanymi, ich stan nie zmienił się.

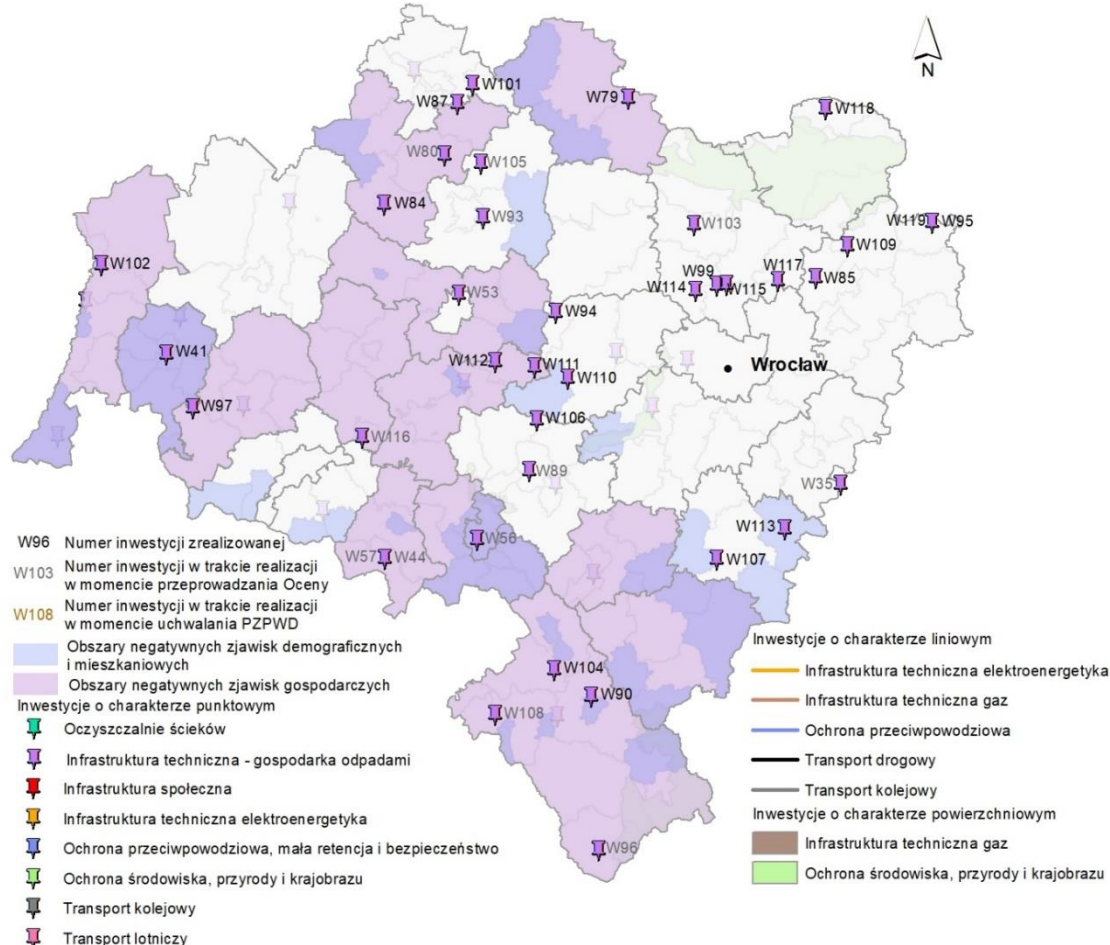
W dziedzinie **infrastruktury technicznej** dotyczącej gospodarki odpadami ustalonych było 81 inwestycji o statusie projektowana. Ocena stanu realizacji wykonana została na podstawie Sprawozdania z realizacji Wojewódzkiego Planu Gospodarki Odpadami Województwa Dolnośląskiego na lata 2017-2019, przyjętego uchwałą nr 3629/VI/21 Zarządu Województwa Dolnośląskiego z dnia 26 kwietnia 2021 r. W Sprawozdaniu nie zostały ujęte inwestycje, za których realizację odpowiadają jednostki nie będące podmiotem publicznym, które zgodnie z obowiązującymi przepisami nie mają obowiązku informowania organu o stanie realizacji zadań. Ponadto w dokumencie zestawiono inwestycje dot. wyłącznie gmin lub spółek, którym zostało udzielone wsparcie finansowe w postaci dotacji bezzwrotnej przez RPO lub przez WFOŚiGW.

Brak informacji o inwestycji w Sprawozdaniu potraktowany został jako informacja, że dana inwestycja posiada dalej status planowanej. Zgodnie z tymi założeniami zrealizowano 25 inwestycji (20,9%):

- modernizacja instalacji do przetwarzania selektywnie zebranych odpadów zielonych i innych bioodpadów w ramach projektu pn. "Rozbudowa Regionalnej Instalacji Przetwarzania Odpadów Komunalnych w Lubaniu o infrastrukturę podstawową instalacji do przyjmowania i sortowania odpadów komunalnych oraz o niezbędną infrastrukturę towarzyszącą na potrzeby obsługi wybudowanych instalacji zagospodarowania odpadów", ul. Bazaltowa 1, 59-800 Lubań (miasto Lubań),
- modernizacja istniejącego składowiska odpadów innych niż niebezpieczne i obojętne, Rudna Wielka (gmina Wąsosz),
- składowisko w Chocianowie – rekultywacja (gmina Chocianów),
- składowisko w Łuczynie – rekultywacja (gmina Dobroszyce),
- składowisko w Grębolicach – rekultywacja (gmina Grębocice),
- składowisko w Kłodzku – rekultywacja (miasto Kłodzko),
- składowisko w Rusku – rekultywacja (gmina Malczyce),
- składowisko w Międzyborzu – rekultywacja (gmina Międzybórz),
- składowisko w Karłowcu – rekultywacja (miasto Mirsk),
- składowisko w Gołędzinowie (gmina Oborniki Śląskie),
- składowisko w Białoleścu – rekultywacja (Pęcław),
- składowisko w Stojanowie – rekultywacja (gmina Pieńsk),
- składowisko w Ścinawce Dolnej – rekultywacja (gmina Radków),
- rekultywacja kwatery II a (Rusko 66) (gmina Strzegom),
- składowisko w Wąwolnicy – rekultywacja (gmina Strzelin),

- składowisko w Grabownie Wielkim – rekultywacja (gmina Twardogóra),
- składowisko w m. Jarosław – rekultywacja (gmina Udanin),
- składowisko w Budziszowie Wielkim – rekultywacja (gmina Wądroże Wielkie),
- składowisko w Wądrożu Małym – rekultywacja (gmina Wądroże Wielkie),
- składowisko w Starym Wiązowie – rekultywacja (gmina Wiązów)
- składowisko w Mienicach – rekultywacja (gmina Wisznia Mała),
- składowisko w Piotrkowiczkach – rekultywacja (gmina Wisznia Mała),
- składowisko w Skotnikach – rekultywacja (gmina Zawonia),
- składowisko Odpadów Komunalnych w Guzowicach – rekultywacja (gmina Cieszków),
- składowisko odpadów innych niż niebezpieczne i obojętne w Międzybórz – rekultywacja (gmina Międzybórz).

RYSUNEK 4. Inwestycje zrealizowane i w trakcie realizacji ustalone w dokumentach wojewódzkich o ustalonej lokalizacji na mapie (stan na czerwiec 2020 r.)



Źródło: opracowanie własne na podstawie informacji z dokumentów.

W trakcie realizacji znalazło się 13 inwestycji (16,0%):

- przystosowanie lub budowa reaktora do przetwarzania selektywnie zebranych bioodpadów, Gać 90, 55-200 Oława,
- rozbudowa kompostowni polegająca na rozbudowie placu kompostowego o część placu z napowietrzaniem do stabilizacji Odpadów zielonych, ul. Zielona 30, 58-420 Lubawka,
- modernizacja istniejącego MBP poprzez rozbudowę części do biologicznego przetwarzania odpadów oraz modernizację części do mechanicznego przetwarzania odpadów, ul. Rzeszotarska, Legnica,
- modernizacja instalacji do mechanicznego (linia do segregacji z zastosowaniem separatorów optycznych, balistycznych, żelaza i metali kolorowych) przetwarzania zmieszanych odpadów komunalnych, ul. Beethovena w Wałbrzychu,

- modernizacja instalacji MBP: w części mechanicznej – wyposażenie hali sortowni, poprawienie skuteczności działania w części biologicznej v dobudowie dodatkowych tuneli kompostowych do stabilizacji frakcji 0-80 mm i ewentualnego podsuszenia paliwa alternatywnego, bez zwiększania mocy przerobowych określonych w posiadanych decyzjach, wyposażenie kompostowni w węzeł doczyszczania stabilizatu, zakup przrzucarki do kompostu, zakup ładowarki do kompostowni i na plac do odpadów zielonych, rozbudowa placu do kompostowania odpadów zielonych z boksami napowietrzanymi oraz modułem do kompostowania odpadów pożywniowych, ul. Zielona 30, 58-420 Lubawka,
- modernizacja składowiska poprzez zakup urządzeń mobilnych (zakup kompaktora, spycharki) oraz modernizacja systemu odgazowania, ul. Działkowa 20, 59-100 Polkowice,
- składowisko w Starym Jaworowie – rekultywacja (gmina Jaworzyna Śląska),
- składowisko Kwaterna nr I i II – rekultywacja (miasto Lubin),
- składowisko w Międzyzlesiu – rekultywacja (gmina Międzyzlesie),
- składowisko w Krościnie Wielkiej – rekultywacja (gmina Prusice),
- składowisko w Rudnej – rekultywacja (gmina Rudna),
- składowisko w Słoszowie – rekultywacja (gmina Szczytna),
- składowisko w Wojcieszowie (gmina Wojcieszów).

2.4. Ocena stanu zaawansowania realizacji inwestycji ustalonych w załączniku nr 5 do Szczegółowego opisu osi priorytetowych Regionalnego Programu Operacyjnego Województwa Dolnośląskiego 2014-2020 (SZOOP RPO)

Z załącznika nr 5 do Szczegółowego opisu osi priorytetowych Regionalnego Programu Operacyjnego Województwa Dolnośląskiego 2014-2020 w Planie znalazło się 14 inwestycji z dziedziny **transportu**, z czego 8 było projektowanych, 6 w trakcie realizacji [TABELA 5].

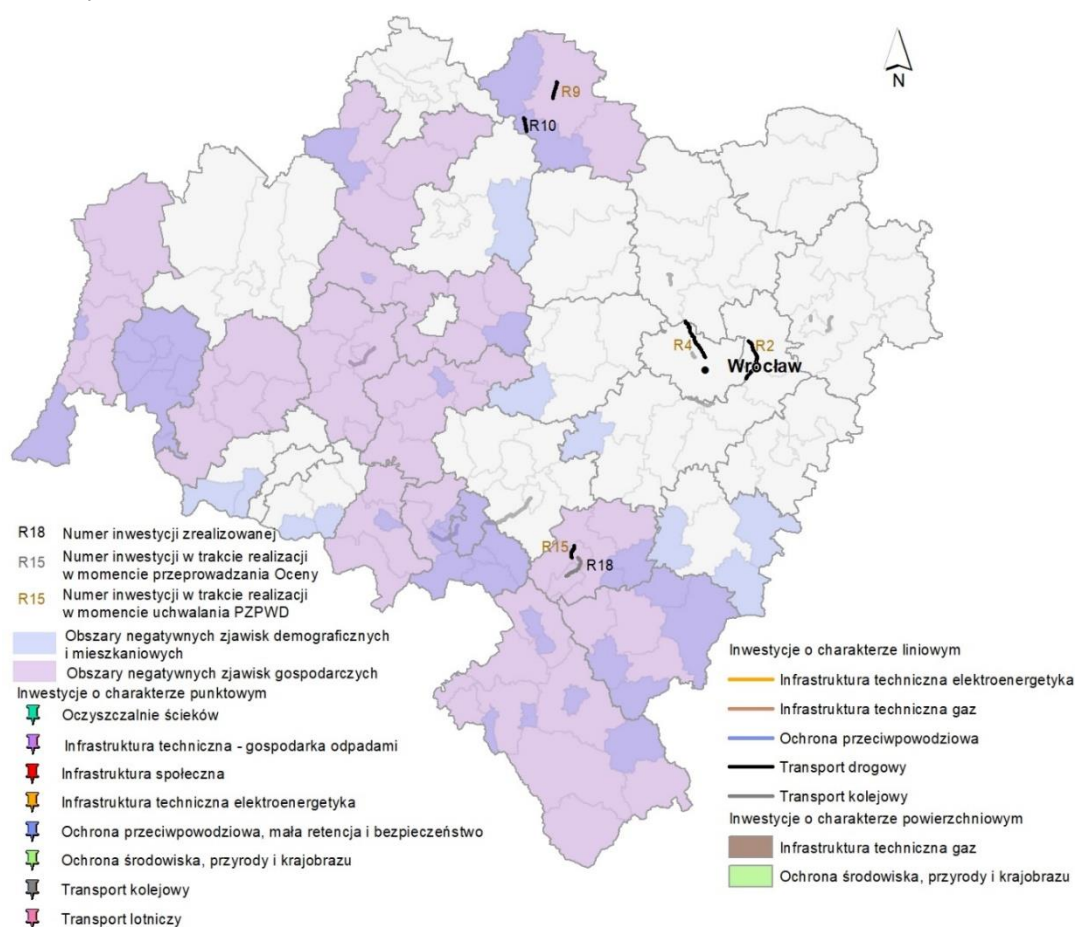
Ukończono 2 inwestycje (14,3%), które wcześniej miały status projektowanych:

- drogi dojazdowe do mostu na Odrze w m. Ciechanów na odcinku Ciechanów-Góra wraz z obwodnicą Góry w zakresie: Przebudowy drogi wojewódzkiej nr 323 km ok. 32+060-36+888 na odcinku Luboszyce – Ciechanów – jako kontynuacja budowy przepraw przez Odrę (gmina Jemielno),
- rewitalizacja linii kolejowej nr 341 na odcinku Dzierżoniów – Bielawa Zachodnia (miasta: Bielawa, Dzierżoniów).

W dniu 26 stycznia 2021 r. Uchwałą nr 3314/IV/21 Zarządu Województwa Dolnośląskiego zaktualizowano SZOOP RPO i dopisano nową inwestycję:

- Realizacja projektu Trasa Sudecka – budowa obwodnicy Dzierżoniowa w ciągu drogi wojewódzkiej nr 382 (od skrzyżowania z drogą wojewódzką nr 384 ul. Batalionów Chłopskich do skrzyżowania z drogą wojewódzką nr 383 ul. Jana Kilińskiego) – etap II.

RYSUNEK 5. Inwestycje zrealizowane i w trakcie realizacji ustalone w SZOOP RPO o ustalonej lokalizacji na mapie (stan na luty 2020 r.)

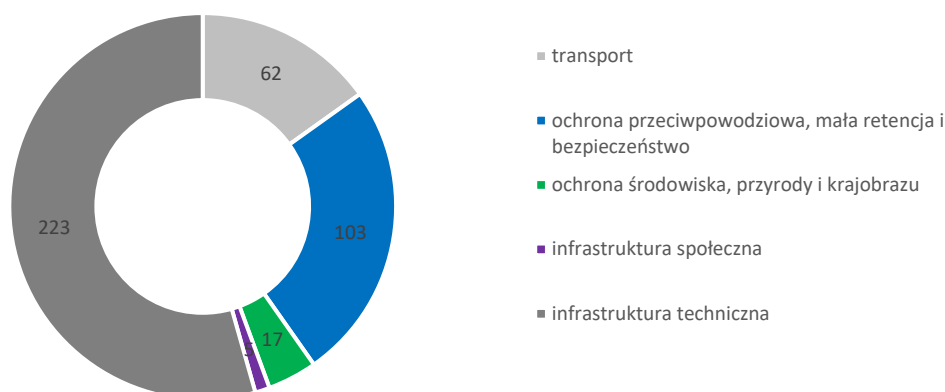


Źródło: opracowanie własne na podstawie informacji z dokumentów.

3. WNIOSKI

W Planie zagospodarowania przestrzennego województwa dolnośląskiego znalazło się 410 inwestycji, 358 (87,3%) miało status projektowanych, 52 (12,7%) były w trakcie realizacji. Najwięcej inwestycji - 223 (54,4%) dotyczyło infrastruktury technicznej, 103 (25,1%) ochrony przeciwpowodziowej, małej retencji i bezpieczeństwa, 62 (15,1%) dotyczyły transportu, 17 (4,1%) ochrony środowiska, przyrody i krajobrazu, najmniej inwestycji pochodziło z dziedziny infrastruktury społecznej, zaledwie 5 (1,2%).

WYKRES 3. Liczba Inwestycji celu publicznego o znaczeniu ponadlokalnym wynikające z Planu Zagospodarowania Przestrzennego Województwa Dolnośląskiego w podziale na dziedziny.



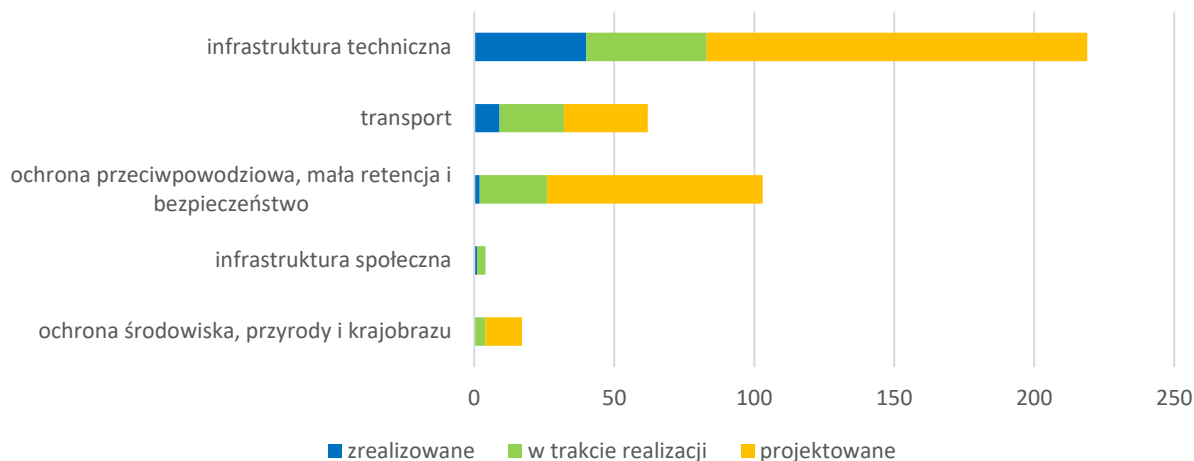
Źródło: opracowanie własne.

W dokumentach krajowych przeważały inwestycje związane z infrastrukturą techniczną, głównie z Aktualizacji Krajowego Programu Oczyszczalnia Ścieków Komunalnych oraz ochroną przeciwpowodziową, małą retencją i bezpieczeństwem.

W dokumentach wojewódzkich dominowała infrastruktura techniczna, a inwestycje ustalone zostały w Wojewódzkim Planie Gospodarki Odpadami.

W trakcie przeprowadzania Oceny 256 inwestycji (62,4%) pozostawało na etapie planowania, 97 inwestycji (23,7%) było w trakcie realizacji, 52 (12,7%) inwestycje zrealizowano.

WYKRES 4. Liczba inwestycji celu publicznego wg stanu realizacji (szt.) [czerwiec 2021].



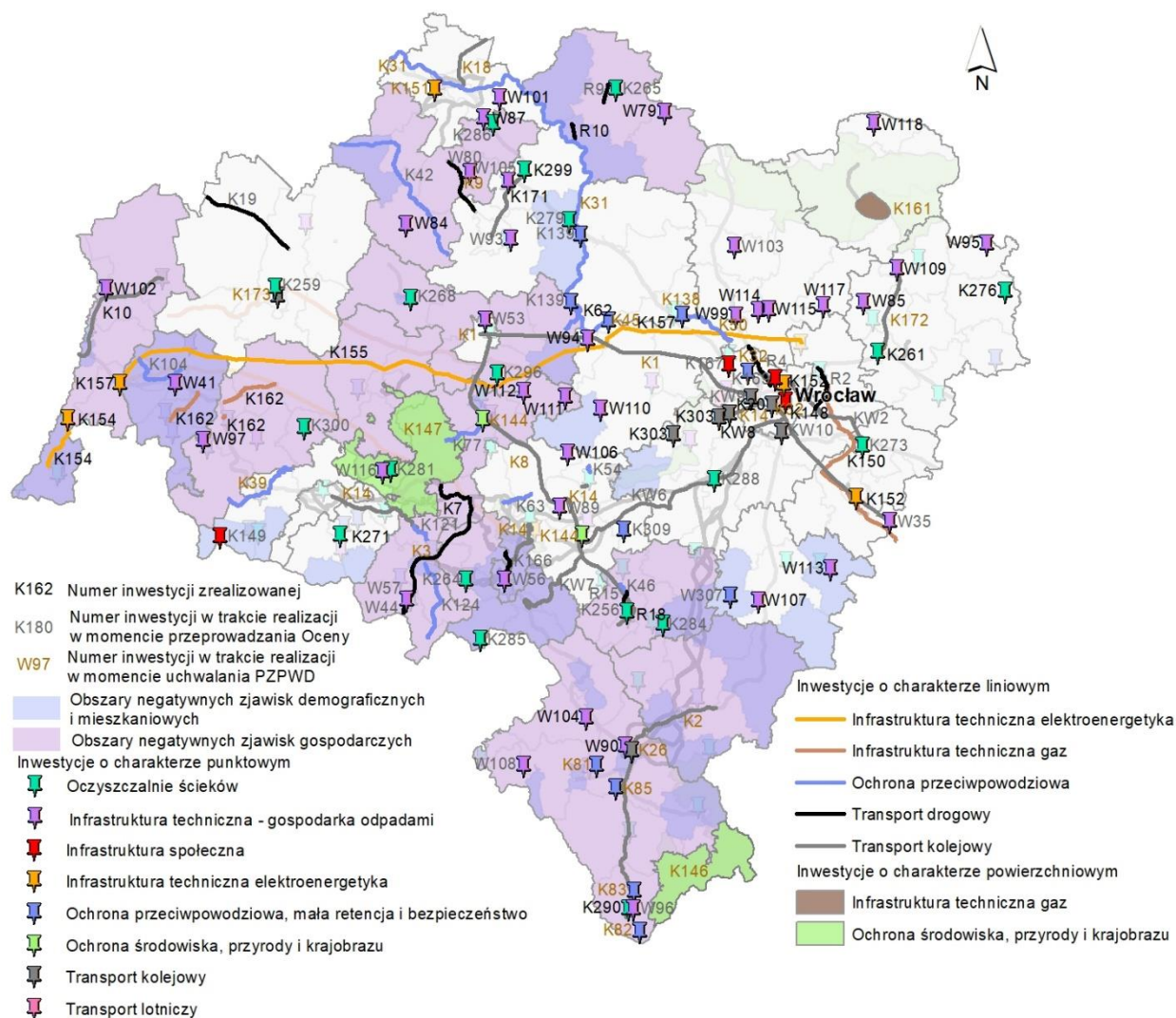
Źródło: opracowanie własne.

Najwięcej zrealizowanych inwestycji dotyczyło infrastruktury technicznej (40 spośród 223 ogółem w infrastrukturze technicznej), najwięcej inwestycji w trakcie realizacji również dotyczyło tej dziedziny (43).

W dziedzinie ochrony środowiska, przyrody i krajobrazu nie zrealizowano ani jednej inwestycji spośród 17 zawartych w PZPWD, a 4 były w trakcie realizacji.

Najwięcej inwestycji zlokalizowano na obszarze miasta Wrocławia, są to głównie inwestycje ustalone w dokumentach krajowych oraz krajowych i wojewódzkich jednocześnie.

RYSUNEK 6. Inwestycje realizowane w trakcie realizacji o ustalonej lokalizacji na mapie.



Źródło: opracowanie własne na podstawie informacji z dokumentów.

Spis wykresów

WYKRES 1. Liczba inwestycji celu publicznego ustalonych w dokumentach krajowych.....	7
WYKRES 2. Liczba inwestycji celu publicznego ustalonych w dokumentach wojewódzkich.....	13
WYKRES 3. Liczba Inwestycji celu publicznego o znaczeniu ponadlokalnym wynikające z Planu Zagospodarowania Przestrzennego Województwa Dolnośląskiego w podziale na dziedziny.....	17
WYKRES 4. Liczba inwestycji celu publicznego wg stanu realizacji (szt.) [czerwiec 2021].....	17

Spis rysunków

RYSUNEK 1. Inwestycje zrealizowane i w trakcie realizacji ustalone w dokumentach krajowych o ustalonej lokalizacji na mapie (stan na luty 2020 r.).....	8
RYSUNEK 2. Inwestycje zrealizowane i w trakcie realizacji ustalone w Aktualizacji Krajowego Programu Oczyszczania Ścieków Komunalnych o ustalonej lokalizacji na mapie (stan na czerwiec 2020 r.).....	11
RYSUNEK 3. Inwestycje zrealizowane i w trakcie realizacji ustalone jednocześnie w dokumentach krajowych i wojewódzkich o ustalonej lokalizacji na mapie (stan na luty 2020 r.).....	12
RYSUNEK 4. Inwestycje zrealizowane i w trakcie realizacji ustalone w dokumentach wojewódzkich o ustalonej lokalizacji na mapie (stan na czerwiec 2020 r.).....	14
RYSUNEK 5. Inwestycje zrealizowane i w trakcie realizacji ustalone w SZOOP RPO o ustalonej lokalizacji na mapie (stan na luty 2020 r.).....	16
RYSUNEK 6. Inwestycje realizowane w trakcie realizacji o ustalonej lokalizacji na mapie.....	18

Spis tabel

TABELA 1. Inwestycje celu publicznego ustalone w dokumentach krajowych.....	21
TABELA 2. Inwestycje celu publicznego ustalone w Aktualizacji Krajowego Programu Oczyszczania Ścieków Komunalnych.....	35
TABELA 3. Inwestycje celu publicznego ustalone w dokumentach krajowych i wojewódzkich.....	44
TABELA 4. Inwestycje celu publicznego ustalone w dokumentach wojewódzkich.....	45
TABELA 5. Inwestycje celu publicznego ustalone w załączniku nr 5 do Szczegółowego opisu osi priorytetowych Regionalnego Programu Operacyjnego Województwa Dolnośląskiego 2014-2020 (SZOOP RPO).....	52

Aneksy

Skróty nazw dokumentów zastosowane w poniższych tabelach:

- POLiŚ - Program Operacyjny Infrastruktura i Środowisko 2014-2020,
- PBDK - Program Budowy Dróg Krajowych na lata 2014-2023 (z perspektywą do 2025 r.),
- MPTK - Master Plan dla Transportu Kolejowego w Polsce do 2030 r.,
- PgwnodO - Plan gospodarowania wodami na obszarze dorzecza Odry,
- PzrpdO - Plan zarządzania ryzykiem powodziowym dla obszaru dorzecza Odry,
- KPK - Krajowy Program Kolejowy do 2023 r.,
- KT - Kontrakt Terytorialny dla Województwa Dolnośląskiego,
- KPZK - Koncepcja Przestrzennego Zagospodarowania Kraju,
- UGZŚ - Ustawa z dnia 24 kwietnia 2009 r. o inwestycjach w zakresie terminalu regazyfikacyjnego skroplonego gazu ziemnego w Świnoujściu,
- USP - Ustawa z dnia 24 lipca 2015 r. o przygotowaniu i realizacji strategicznych inwestycji w zakresie sieci przesyłowych,
- PKCh - Plan ochrony dla Parku Krajobrazowego „Chełmy”,
- PKGS - Plan ochrony dla Parku Krajobrazowego Gór Sowich,
- PKDJ - Plan ochrony dla Parku Krajobrazowego „Dolina Jezierzycy”,
- PPK - Plan ochrony dla Przemkowskiego Parku Krajobrazowego,
- WPGO 2016 - Wojewódzki Plan Gospodarki Odpadami dla Województwa Dolnośląskiego na lata 2016-2022,
- PGOWW - Plan gospodarki odpadami dla województwa wielkopolskiego na lata 2016-2022 wraz z planem inwestycyjnym,
- SZOOP RPO – Szczegółowy opis osi priorytetowych Regionalnego Programu Operacyjnego Województwa Dolnośląskiego 2014-2020,
- POŚ - Program Ochrony Środowiska Województwa Dolnośląskiego na lata 2014-2017 z perspektywą do 2021 r.,
- ZdPRŚDW - Założenia do planów rozwoju śródlądowych dróg wodnych w Polsce na lata 2016–2020 z perspektywą do roku 2030,
- AKPOŚK 2017 – Aktualizacja Krajowego Programu Oczyszczania Ścieków Komunalnych,
- Wlkzp - Wykaz linii kolejowych o znaczeniu państwowym,
- PID - Program Inwestycji Dworcowych na lata 2016 – 2023,

Skróty stanu realizacji zastosowane w poniższych tabelach:

Z – inwestycja zrealizowana,

R – inwestycja w trakcie realizacji,

P – inwestycja planowana do realizacji.

Zmiana stanu realizacji:

R	realizowana
Z	zrealizowana
U	usunięta

TABELA 1. Inwestycje celu publicznego ustalone w dokumentach krajowych.

Lp.	Nazwa inwestycji	Lokalizacja	Stan realizacji	Instytucja odpowiedzialna	Nazwa dokumentu
TRANSPORT					
K1	Modernizacja linii kolejowej E 30, etap II. Wdrożenie ERTMS/ETCS i ERTMS/GSM-R w Polsce na odcinku Legnica – Wrocław – Opole	Kunice, m. Legnica, Malczyce, Miękinia, m. Oława, Oława, Prochowice, Ruja, Siechnice, Środa Śląska, m. Wrocław	R	PKP PLK S.A.	POliŚ, KPK, MPTK
K2	Prace na linii kolejowej C-E 59 na odcinku Kamieniec Żąbkowski - Międzyzlesie	Bardo, Bystrzyca Kłodzka, Kamieniec Żąbkowski, Kłodzko, m. Kłodzko, Międzyzlesie	R	PKP PLK S.A.	POliŚ, KPK, MPTK
K3	S3 Bolków - granica państwa	Bolków, Czarny Bór, m. Kamienna Góra, Kamienna Góra, Lubawka, Stare Bogaczowice	R	GDDKiA	KT, POliŚ, PBDK
K4	Budowa obwodnicy Głogowa w ciągu drogi krajowej nr 12	Głogów, m. Głogów, Jerzmanowa, Kotla, Żukowice,	P	GDDKiA	KT, POliŚ, PBDK
K5**	Budowa łączników aglomeracyjnych między drogą ekspresową S3 a aglomeracją Wałbrzyską oraz Jeleniogórką wraz z dokończeniem południowej obwodnicy Jeleniej Góry	m. Boguszów-Gorce, Bolków, Czarny Bór, Dobromierz, Janowice Wielkie, m. Jelenia Góra, Jeżów Sudecki, Kamienna Góra, Marciszów, Stare Bogaczowice, m. Świebodzice, m. Wałbrzych	P	GDDKiA	KT
K6	Budowa drogi ekspresowej S8 na odcinku Wrocław (Magnice) - Kłodzko	Bardo, Ciepłowody, m. Dzierżoniów, Dzierżoniów, Jordanów Śląski, m. Kłodzko, Kłodzko, Kamieniec Żąbkowski, Kąty Wrocławskie, Kobierzyce, Łagiewniki, Marcinowice, Niemcza, m. Piława Górna, Sobótka, Świdnica, Żąbkowice Śląskie, Złoty Stok	P	GDDKiA	PBDK
K7	Budowa obwodnicy Bolkowa w ciągu drogi krajowej nr 3 i 5	Bolków	Z	GDDKiA	PBDK
K8	Prace przygotowawcze: prace na linii kolejowej nr 137 Kędzierzyn Koźle – Kamieniec Żąbkowski - Legnica wraz z elektryfikacją	m. Dzierżoniów, Dzierżoniów, m. Jawor, Jaworzyna Śląska, Kamieniec Żąbkowski, m. Legnica, Legnickie Pole, Męcinka, Mściwojów, Niemcza, Paszowice, m. Piława Górna, Strzegom, m. Świdnica, Świdnica, Żąbkowice Śląskie, Ziębice	R	PKP PLK S.A.	POliŚ, KPK, KT
K9	Budowa drogi ekspresowej S3 Nowa Sól - Legnica (inwestycja zrealizowana z wyłączeniem odcinka Lubin – Polkowice)	Gaworzyce, Jerzmanowa, m. Legnica, Lubin, m. Lubin, Miłkowice, Polkowice, Radwanice	R	GDDKiA	KT, PBDK
K10	Elektryfikacja linii kolejowych nr 274, 278 na odcinku Węglińiec - Zgorzelec	Pieńsk, Węglińiec, m. Zgorzelec, Zgorzelec	Z	PKP PLK S.A.	KT, MPTK, KPK
K11**	Obwodnice na drogach krajowych: Milicza, Oławy, Świdnicy	Milicz, m. Oława, m. Świdnica	P	GDDKiA	KT

Lp.	Nazwa inwestycji	Lokalizacja	Stan realizacji	Instytucja odpowiedzialna	Nazwa dokumentu
K12	Zabudowa ERTMS/ETCS na liniach sieci bazowej TEN-T na odcinku Wrocław - Poznań	Oborniki Śląskie, Prusice, Żmigród, m. Wrocław	P	PKP PLK S.A.	KPK
K13**	Przystosowanie Portu Lotniczego Wrocław do systemu nawigacji CAT II	m. Wrocław	P	Port Lotniczy Wrocław S.A.	KT
K14	Udrożnienie podstawowych ciągów wywozowych z Dolnego Śląska: prace na linii kolejowej nr 274 Wrocław – Zgorzelec na odcinku Wrocław – Jelenia Góra oraz przyległych łącznicach	Janowice Wielkie, Jaworzyna Śląska, m. Jelenia Góra, Kąty Wrocławskie, Marciszów, Mysłakowice, Świebodzice, m. Wałbrzych, m. Wrocław, Żarów	R	PKP PLK S.A.	KPK
K15	Rewitalizacja linii nr 322 Kłodzko Nowe - Stronie Śląskie	m. Kłodzko, Kłodzko, Łądek-Zdrój, Stronie Śląskie	P	PKP PLK S.A.	KPK
K16	Rewitalizacja linii nr 316 Chojnów - Rokitki	m. Chojnów, Chojnów	P	PKP PLK S.A.	KPK
K17	Rewitalizacja linii kolejowej nr 309 na odcinku Kłodzko Nowe - Polanica-Zdrój	m. Kłodzko, Kłodzko, m. Polanica-Zdrój	P	PKP PLK S.A.	KPK
K18	Prace przygotowawcze: Studium Wykonalności dla projektu; prace na liniach kolejowych nr 14, 815, 816 na odcinku Ostrów Wlkp.- (Krotoszyn) - Leszno - Głogów wraz z elektryfikacją odcinka Krotoszyn - Durzyn - Leszno - Głogów	Głogów, m. Głogów, Kotła	R	PKP PLK S.A.	POliŚ, KPK
K19	Budowa autostrady A18, odcinek Olszyna – Golnice (przebudowa jezdni południowej)	Bolesławiec, Osiecznica	R	GDDKiA	PBDK, KT
K20	Przebudowa infrastruktury obsługi podróżnych na stacjach i przystankach – prace związane z poprawą przepustowości na stacji Wrocław Główny poprzez przebudowę peronu 6	m. Wrocław	Z	PKP PLK S.A.	KPK
K21	Prace przygotowawcze dla inwestycji: Prace na linii kolejowej nr 143 (projektowanie) na odcinku Kluczbork - Oleśnica - Wrocław Mikołajów	Bierutów, Długołęka, Oleśnica, m. Oleśnica, m. Wrocław	P	PKP PLK S.A.	POliŚ, KT, KPK
K22	Prace przygotowawcze dla inwestycji: Prace na linii kolejowej C-E 30 (projektowanie) na odcinku Opole Groszowice - Jelcz - Wrocław Brochów	Czernice, Jelcz-Laskowice, Oława, Siechnice	P	PKP PLK S.A.	POliŚ, KT, KPK
K23	Prace na linii kolejowej C-E 59 na odcinku Wrocław Brochów / Grabiszyn - Głogów - Zielona Góra - Rzepin - Szczecin Podjuchy - na terenie województwa dolnośląskiego	Brzeg Dolny, Głogów, m. Głogów, Grębocice, Miękinia, Rudna, Ścinawa, Wińsko, Wołów, m. Wrocław, Żukowice	P	PKP PLK S.A.	POliŚ, KT, KPK
K24	Prace na linii kolejowej C-E 59 na odcinku Wrocław - Kamieniec Żąbkowicki	Borów, Kamieniec Żąbkowicki, Siechnice, Strzelin, m. Wrocław, m. Ziębice, Żórawina	P	PKP PLK S.A.	POliŚ, KT, KPK
K25	Poprawa bezpieczeństwa i likwidacja zagrożeń eksploatacyjnych na linii 277 Opole Groszowice – Wrocław Brochów wraz z łącznicami	Czernica, Jelcz-Laskowice, Oława, Siechnice, m. Wrocław	P	PKP PLK S.A.	KPK
K26	Poprawa bezpieczeństwa i likwidacja zagrożeń eksploatacyjnych na linii na linii 276 w rejonie stacji Kłodzko	m. Kłodzko	R	PKP PLK S.A.	KPK
K27	Poprawa bezpieczeństwa i likwidacja zagrożeń eksploatacyjnych na linii na linii 286 w rejonie stacji Kłodzko	m. Kłodzko	P	PKP PLK S.A.	KPK
K28*	Zwiększenie przepustowości wybranych linii kolejowych poprzez optymalizację urządzeń sterowania ruchem kolejowym i układów	Głogów, m. Głogów, Kotła	R	PKP PLK S.A.	KPK

Lp.	Nazwa inwestycji	Lokalizacja	Stan realizacji	Instytucja odpowiedzialna	Nazwa dokumentu
	stacyjnych: prace na linii kolejowej nr 14 na odcinku Leszno – Głogów w ramach zwiększenia przepustowości				
K29*	Zwiększenie przepustowości wybranych linii kolejowych poprzez optymalizację urządzeń sterowania ruchem kolejowym i układów stacyjnych: prace na linii nr 137 wraz z odbudową mijanki na szlaku Jawor - Legnica	m. Dzierżoniów, Dzierżoniów, m. Jawor, Jaworzyna Śląska, Kamieniec Żąbkowicki, m. Legnica, Legnickie Pole, Męcinka, Mściwojów, Niemcza, Paszowice, m. Piława Górna, Strzegom, m. Świdnica, Świdnica, Żąbkowice Śląskie, Ziębice	R	PKP PLK S.A.	KPK
K163	Rewitalizacja linii kolejowej nr 286 na odcinku Wałbrzych – Jedlina Zdrój – Głuszyca – Nowa Ruda – Kłodzko	Głuszyca, m. Jedlina-Zdrój, Kłodzko, m. Kłodzko, Nowa Ruda, m. Nowa Ruda, Radków, m. Wałbrzych	P	PKP PLK S.A.	KT, KPK
K166	Budowa obwodnicy Wałbrzycha w ciągu drogi krajowej nr 35	m. Wałbrzych	R	Gmina Wałbrzych/ GDDKiA	KT, PBDK
K170**	Zwiększenie mobilności regionalnej poprzez łączenie węzłów drugorzędnych i trzeciorzędnych z infrastrukturą TEN - T, na terenie Wrocławskiego Obszaru Funkcjonalnego: Aleja Wielkiej Wyspy we Wrocławiu, Budowa Osi Zachodniej we Wrocławiu w ciągu drogi krajowej nr 94	m. Wrocław	P	Miasto Wrocław	KT
K171	Prace na linii kolejowej nr 289 na odcinku Legnica - Rudna Gwizdanów (odcinek Legnica - Lubin zrealizowany)	m. Lubin, Lubin, Rudna	Z	PKP PLK S.A.	KT, KPK
K172	Udrożnienie podstawowych ciągów wywozowych z Dolnego Śląska - Prace na liniach kolejowych nr 281,766 na odcinku Oleśnica/ Łukanów - Krotoszyn - Jarocin - Września - Gniezno	Dobroszyce, m. Oleśnica, Oleśnica, Twardogóra	R	PKP PLK S.A.	KPK
K173	Udrożnienie podstawowych ciągów wywozowych z Dolnego Śląska - Prace na linii kolejowej nr 273 na odcinku Wrocław - Głogów	Brzeg Dolny, Głogów, m. Głogów, Grębocice, Miękinia, Rudna, Ścinawa, Wińsko, Wołów, m. Wrocław	R	PKP PLK S.A.	KPK
K302	Modernizacja wybranych dworców przy linii kolejowej nr 274 na odcinku Wrocław - Boguszów Gorce Zachód wraz z przedłużeniem przy linii 311, wybranych dworców przy linii kolejowej nr 282 wraz z dworcem na st. Malczyce położonym przy linii 275	m. Boguszów-Gorce, m. Bolesławiec, Malczyce, m. Szklarska Poręba, m. Wałbrzych, Węgliniec, Żarów	P	PKP S.A.	PoliŚ, PID
K303	Przebudowa dworca kolejowego Kąty Wrocławskie, przebudowa dworca kolejowego Smolec	Kąty Wrocławskie	Z	PKP S.A.	PID
K304	Budowa linii kolejowych dla potrzeb Centralnego Portu Komunikacyjnego: - linia kolejowa nr 86: Poniatowice – Wrocław Brochów - linia kolejowa nr 267 Żarów – Bolesławice Świdnickie - linia kolejowa nr 268 Świdnica Miasto – Sędziszów		P	CPK	Wlkzp

Lp.	Nazwa inwestycji	Lokalizacja	Stan realizacji	Instytucja odpowiedzialna	Nazwa dokumentu
K312	Budowa drogi ekspresowej S5 na odcinku Sobótka (S8) – Bolków (S3)	Kąty Wrocławskie, Kobierzyce, Marcinowice, Mietków, Sobótka, Świdnica, m. Świdnica, m. Świebodzice, m. Wałbrzych	P	GDDKiA	PBDK
OCHRONA PRZECIWPOWODZIOWA, MAŁA RETENCJA I BEZPIECZEŃSTWO					
K31	Remont i modernizacja zabudowy regulacyjnej Odry swobodnie płynącej - odbudowa i modernizacja zabudowy regulacyjnej - w celu przystosowania odcinka Odry od Malczyce do ujścia Nysy Łużyckiej do III klasy drogi wodnej	Głogów, m. Głogów, Jemielno, Kotla, Malczyce, Niechlów, Pęcław, Prochowice, Rudna, Ścinawa, Środa Śląska, Wińsko, Wołów, Żukowice	R	PGW Wody Polskie RZGW we Wrocławiu	KT, POLiŚ, Pzrpdo
K32	Modernizacja stopnia wodnego Rędzin na Odrze w km 260,7 - przystosowanie do III klasy drogi wodnej	m. Wrocław	R	PGW Wody Polskie RZGW we Wrocławiu	KT, PgwnodO, Pzrpdo
K34	Stoczek - odbudowa koryta ciek, gm. Lwówek Śląski	Lwówek Śląski	P	PGW Wody Polskie RZGW we Wrocławiu	PgwnodO
K35	Średzka Woda - modernizacja koryta rzeki, gm. Środa Śl.	Malczyce, Środa Śląska	P	PGW Wody Polskie RZGW we Wrocławiu	PgwnodO
K36	Zagospodarowanie wód opadowych i roztopowych w obrębie zlewni rzeki Brochówki	Siechnice, m. Wrocław	P	PGW Wody Polskie RZGW we Wrocławiu	PgwnodO
K37	Ochrona przeciwpowodziowa doliny Nysy Kłodzkiej (Nysa Kłodzka od Różanki do Białej Łądeckiej, Nysa Kłodzka od Białej Łądeckiej do Ścinawki)	Bystrzyca Kłodzka, m. Kłodzko, Kłodzko, Międzyziesie	P	PGW Wody Polskie RZGW we Wrocławiu	PgwnodO
K38	Ochrona przeciwpowodziowa doliny rzeki Ścinawki (Ścinawka od Bożanowskiego Potoku do Nysy Kłodzkiej)	Kłodzko, Radków	P	PGW Wody Polskie RZGW we Wrocławiu	PgwnodO
K39	Ochrona przed powodzią Kotliny Jeleniogórskiej - Potok Kamienica. Wariant II - ochrona bierna i czynna (prace regulacyjne na długości 13,6 km)	Stara Kamienica	R	PGW Wody Polskie RZGW we Wrocławiu	PgwnodO
K40	Ochrona przed powodzią Kotliny Jeleniogórskiej - Potok Jedlica. Wariant II - ochrona bierna i czynna (prace regulacyjne na długości 4,0 km)	Mysłakowice	P	PGW Wody Polskie RZGW we Wrocławiu	PgwnodO
K41	Ochrona przed powodzią Kotliny Jeleniogórskiej - Potok Wrzosówka. Wariant I - ochrona bierna (prace regulacyjne na długości 11,131 km)	m. Jelenia Góra	P	PGW Wody Polskie RZGW we Wrocławiu	PgwnodO
K42	Szprotawa - modernizacja koryta i wałów, gm. Polkowice, Chocianów, Radwanice, Przemków, Gaworzyce	Chocianów, Gaworzyce, Polkowice, Przemków, Radwanice	R	PGW Wody Polskie RZGW we Wrocławiu	PgwnodO
K43	Srebrna - odbudowa koryta ciek, gm. Lwówek Śląski	Lubomierz, Lwówek Śląski	P	PGW Wody Polskie RZGW we Wrocławiu	PgwnodO
K44	Parowa - odbudowa koryta potoku gm. Strzegom i Dobromierz	Dobromierz, Strzegom,	P	PGW Wody Polskie RZGW we Wrocławiu	PgwnodO
K45	Budowa stopnia wodnego Malczyce - etap II	Wołów	R	PGW Wody Polskie RZGW we Wrocławiu	PgwnodO
K305	Długomost - budowa zbiornika retencyjnego na rzece Widawie, gm. Dziadowa Kłoda	Dziadowa Kłoda	P	PGW Wody Polskie RZGW we Wrocławiu	PgwnodO

Lp.	Nazwa inwestycji	Lokalizacja	Stan realizacji	Instytucja odpowiedzialna	Nazwa dokumentu
K306	Rudna - budowa zbiornika na rzece Rudna	Rudna	P	PGW Wody Polskie RZGW we Wrocławiu	PgwnodO
K307	Maleszów - budowa zbiornika retencyjnego gm. Kondratowice	Kondratowice	R	PGW Wody Polskie RZGW we Wrocławiu	PzrpdO
K308	Ochrona przed powodzią Zlewni rzeki Kwisy - Zbiornik Oleszna, potok Oldza	Gryfów Śląski	P	PGW Wody Polskie RZGW we Wrocławiu	PzrpdO
K309	Czarna Woda - zbiornik Kątki, gm. Marcinowice	Marcinowice	R	PGW Wody Polskie RZGW we Wrocławiu	PzrpdO
K310	Pielgrzymka - budowa zbiornika na rz. Skora, gm. Pielgrzymka	Pielgrzymka	P	PGW Wody Polskie RZGW we Wrocławiu	PzrpdO
K311	Ochrona przed powodzią Zlewni rzeki Kwisy - Zbiornik Mirsk, potok Czarny Potok	Mirsk	P	PGW Wody Polskie RZGW we Wrocławiu	PzrpdO
K46	Wały rzeki Piławy - Mościsko budowa wałów przeciwpowodziowych gm. Dzierżoniów	Dzierżoniów	R	PGW Wody Polskie RZGW we Wrocławiu	PzrpdO
K47*	Koncepcja zabezpieczenia przeciwpowodziowego gm. Prochowice ze szczególnym uwzględnieniem m. Lisowice. Opracowanie w I cyklu planistycznym wielowariantowej koncepcji zabezpieczenia obszaru problemowego wraz z wykonaniem dokumentacji projektowej dla wariantu rekomendowanego	Prochowice	P	PGW Wody Polskie RZGW we Wrocławiu	PzrpdO
K48*	WWW Widawa - przebudowa systemu zabezpieczeń przed powodzią, gm. Czernica, Długołęka, Wisznia Mała i Wrocław. A. Modernizacja i przebudowa istniejących obwałowań wraz z budowlami wałowymi, budowa nowych odcinków wałów. Łączna długość - 13 km. B. Przebudowa koryta Widawy w km 10+70 - 9+00 polegająca na budowie kanału rozdzielającego wody w obszarze międzywala - ta część w chwili obecnej nie realizowana.	Czernica, Długołęka, Wisznia Mała, m. Wrocław	R	PGW Wody Polskie RZGW we Wrocławiu	PzrpdO
K50	Fragmentaryczna modernizacja wałów przeciwpowodziowych rz. Odry, w km 270+400 do 281+600, wał cofkowy stopnia Brzeg Dolny	Brzeg Dolny	R	PGW Wody Polskie RZGW we Wrocławiu	PzrpdO
K54	Wał Strzegomki - Kruków - budowa wału p. powodziowego gm. Żarów	Żarów	R	PGW Wody Polskie RZGW we Wrocławiu	PzrpdO
K55*	Odra - przebudowa wału Wp-5(S), gm. Oława	Oława	P	PGW Wody Polskie RZGW we Wrocławiu	PzrpdO
K56*	Odra - przebudowa wału W-1(S), powiat oławski, gm. Oława	Jelcz-Laskowice, Oława	P	PGW Wody Polskie RZGW we Wrocławiu	PzrpdO
K57*	Odra - przebudowa wału W-3(S), gm. Oława i Jelcz-Laskowice	Oława	P	PGW Wody Polskie RZGW we Wrocławiu	PzrpdO
K58	Odra - modernizacja wałów, gm. Brzeg Dolny	Brzeg Dolny, Wińsko	P	PGW Wody Polskie RZGW we Wrocławiu	PzrpdO
K59	Orla - modernizacja obwałowań, gm. Żmigród	Żmigród	P	PGW Wody Polskie	PzrpdO

Lp.	Nazwa inwestycji	Lokalizacja	Stan realizacji	Instytucja odpowiedzialna	Nazwa dokumentu
				RZGW we Wrocławiu	
K60	Sąsiedzka - modernizacja obwałowań, gm. Żmigród	Trzebnica, Żmigród	P	PGW Wody Polskie RZGW we Wrocławiu	PzrpdO
K61	Sąsiedzka, Krępa, Struga II - modernizacja obwałowań gm. Żmigród	Żmigród	P	PGW Wody Polskie RZGW we Wrocławiu	PzrpdO
K62	Kwiatkowice - Rogów Legnicki - odbudowa wałów p/pow., gm. Prochowice	Prochowice	Z	PGW Wody Polskie RZGW we Wrocławiu	PzrpdO
K63	Szymanowski Potok - odbudowa koryta potoku gm. Strzegom i Dobromierz	Dobromierz, Strzegom	R	PGW Wody Polskie RZGW we Wrocławiu	PzrpdO
K64	Odra - modernizacja wału, gm. Środa Śl. i Miękinia	Malczyce, Miękinia, Środa Śląska	P	PGW Wody Polskie RZGW we Wrocławiu	PzrpdO
K65*	Modernizacja wału P-1 rz. Odry gm. Głogów i Kotła	Głogów, Kotła	R	PGW Wody Polskie RZGW we Wrocławiu	PzrpdO
K66	Budowa suchego zbiornika przeciwpowodziowego Świecie, potok Bruśnik	Leśna	P	PGW Wody Polskie RZGW we Wrocławiu	PzrpdO
K67*	Koncepcja zabezpieczenia przeciwpowodziowego m. Krosno Odrzańskie, Raduszec i Osiecznica. Opracowanie w I cyklu planistycznym wielowariantowej koncepcji zabezpieczenia obszaru problemowego wraz z wykonaniem dokumentacji projektowej dla wariantu rekomendowanego	Osiecznica	P	PGW Wody Polskie RZGW we Wrocławiu	PzrpdO
K68	Budowa suchego zbiornika przeciwpowodziowego Jurków, potok Grabiszówka	Leśna	P	PGW Wody Polskie RZGW we Wrocławiu	PzrpdO
K69	Udrożnienie i odtworzenie zabudowy regulacyjnej Czarnej Potoku na odcinku od 0+000 do 12+500 wraz ze zlewnią w m. Mirsk, Czarniawa, Wolimierz, Pobiedna	Leśna, m. Świeradów-Zdrój	P	PGW Wody Polskie RZGW we Wrocławiu	PzrpdO
K71	Udrożnienie i ubezpieczenie koryta Długiego Potoku od 0+000 do 11+000	Gryfów Śląski, Lubomierz, Mirsk	P	PGW Wody Polskie RZGW we Wrocławiu	PzrpdO
K72	Udrożnienie i fragmentaryczna odbudowa rzeki Kwisy w km 60+00-73+500 w m. Nowogrodziec-Lubań	Lubań, m. Lubań, Nowogrodziec	P	PGW Wody Polskie RZGW we Wrocławiu	PzrpdO
K76*	Ochrona przed powodzią gminy Lubawka - potok "A" w m. Chełmsko Śląskie (prace na długości 2 km)	Lubawka	P	PGW Wody Polskie RZGW we Wrocławiu	PzrpdO
K77	Jawornik-Mysłibórz gm. Paszowice, odbudowa i udrożnienie koryta rz. Jawornik	m. Jawor, Męcinka, Paszowice	R	PGW Wody Polskie RZGW we Wrocławiu	PzrpdO
K78	Ochrona przed powodzią Kotliny Kłodzkiej - potok Laska (regulacja koryta cieku na długości ok 3 km)	Szczytna	P	PGW Wody Polskie RZGW we Wrocławiu	PzrpdO
K79	Budowa suchego zbiornika Pawłowice (powyżej Kamieńca Ząbkowickiego)	Ząbkowice Śląskie	P	PGW Wody Polskie RZGW we Wrocławiu	PzrpdO

Lp.	Nazwa inwestycji	Lokalizacja	Stan realizacji	Instytucja odpowiedzialna	Nazwa dokumentu
K80*	Ochrona przeciwpowodziowa doliny rzeki Nysy Kłodzkiej od km 179+500 do km 113+000 i strefy cofkowe dopływów. Pracami objęty zostanie odcinek o długości 66,5 km. Planowane prace związane są z przebudową i remontem ubezpieczeń brzegowych oraz zwiększeniem przepustowości koryta, budową obwałowań i murów ochronnych na odcinku o długości około 14,5 km, przebudowa obwałowań i murów ochronnych na odcinku o długości około 6,5 km, zwiększeniem przepustowości 38 budowli mostowych i kładek pieszych, zwiększeniem przepustowości 13 jazów i stopni regulacyjnych oraz przeniesieniem 145 zabudowań poza granice zalewów powodziowych		P	PGW Wody Polskie RZGW we Wrocławiu	PzrpdO
K81	Budowa suchego zbiornika przeciwpowodziowego Szalejów Górny na rzece Bystrzycy Dusznickiej. Zadanie w ramach ochrony przed powodzią Kotliny Kłodzkiej. Budowa zapory ziemnej w km 8+900 rz. Bystrzycy Dusznickiej wraz z urządzeniami upustowymi i przelewem stokowym. Maks. pojemność 9,9 mln m ³ , powierzchnia zalewu 48 ha.	Kłodzko	R	PGW Wody Polskie RZGW we Wrocławiu	PzrpdO
K82	Budowa suchego zbiornika przeciwpowodziowego Boboszków na rzece Nysie Kłodzkiej. Zadanie w ramach ochrony przed powodzią Kotliny Kłodzkiej. Budowa zapory ziemnej w km 179+800 Nysy Kłodzkiej wraz z urządzeniami upustowymi w postaci sztolni wraz z zamknięciami w postaci zasuw urządzenia przelewowe w postaci przelewu stokowego. Maks. pojemność 1,4 mln m ³ , powierzchnia zalewu 21 ha.	Międzyzlesie	R	PGW Wody Polskie RZGW we Wrocławiu	PzrpdO
K83	Budowa suchego zbiornika przeciwpowodziowego Roztoki Bystrzyckie na potoku Goworówka. Zadanie w ramach ochrony przed powodzią Kotliny Kłodzkiej. Budowa suchego zbiornika przeciwpowodziowego w tym budowa zapory ziemnej z urządzeniami upustowymi w postaci sztolni wraz z zamknięciami w postaci zasuw, urządzenia przelewowe w postaci dwóch rurociągów. Maks. pojemność 2,7 mln m ³ , powierzchnia zalewu 48 ha.	Międzyzlesie	R	PGW Wody Polskie RZGW we Wrocławiu	PzrpdO
K84*	Koncepcja zabezpieczenia przeciwpowodziowego - Modernizacja zbiornika wodnego Nysa w zakresie bezpieczeństwa przeciwpowodziowego - etap II. Opracowanie w I cyklu planistycznym analizy efektywności ekonomicznej realizacji II etapu modernizacji zbiornika wodnego Nysa		P	PGW Wody Polskie RZGW we Wrocławiu	PzrpdO
K85	Budowa suchego zbiornika przeciwpowodziowego na pot. Duna m. Krosnowice. Zadanie w ramach ochrony przed powodzią Kotliny Kłodzkiej. Budowa suchego zbiornika przeciwpowodziowego Krosnowice na potoku Duna w km 1+380 licząc od ujścia potoku do rzeki Nysy Kłodzkiej. Maks. pojemność 1,9 mln m ³ , powierzchnia zalewu 44 ha.	Kłodzko	R	PGW Wody Polskie RZGW we Wrocławiu	PzrpdO

Lp.	Nazwa inwestycji	Lokalizacja	Stan realizacji	Instytucja odpowiedzialna	Nazwa dokumentu
K86*	WWW Marszowice - modernizacja wałów rz. Bystrzycy, m. Wrocław, modernizacja (przebudowa, rozbudowa, odbudowa) na dł. 0,9 km budowa nowych wałów przeciwpowodziowych na dł. 0,8 km	m. Wrocław	R	PGW Wody Polskie RZGW we Wrocławiu	PzrpdO
K87*	Koncepcja zabezpieczenia przeciwpowodziowego m. Chojnów. Opracowanie w I cyklu planistycznym wielowariantowej koncepcji zabezpieczenia obszaru problemowego wraz z wykonaniem dokumentacji projektowej dla wariantu rekomendowanego	m. Chojnów	P	PGW Wody Polskie RZGW we Wrocławiu	PzrpdO
K88*	Koncepcja zabezpieczenia przeciwpowodziowego m. Strzegom. Opracowanie w I cyklu planistycznym wielowariantowej koncepcji zabezpieczenia obszaru problemowego wraz z wykonaniem dokumentacji projektowej dla wariantu rekomendowanego	Strzegom	P	PGW Wody Polskie RZGW we Wrocławiu	PzrpdO
K89*	Koncepcja zabezpieczenia przeciwpowodziowego miasta i gminy Świdnica. Opracowanie w I cyklu planistycznym wielowariantowej koncepcji zabezpieczenia obszaru problemowego wraz z wykonaniem dokumentacji projektowej dla wariantu rekomendowanego	m. Świdnica, Świdnica	P	PGW Wody Polskie RZGW we Wrocławiu	PzrpdO
K91	Ochrona przed powodzią Kotliny Jeleniogórskiej - zbiornik Kamienica, pot. Kamienica. Zadanie w ramach przedsięwzięcia Ochrona przed powodzią Kotliny Jeleniogórskiej. Budowa suchego zbiornika Kamienica w km 12+370 pot. Kamienica, pow. Zalewu ok. 29,5 ha, maks. pojemność 3,22 mln m ³	Stara Kamienica	P	PGW Wody Polskie RZGW we Wrocławiu	PzrpdO
K92*	Koncepcja zabezpieczenia przeciwpowodziowego m. Zgorzelec wraz z ujęciowym odcinkiem rz. Czerwona Woda. Opracowanie w I cyklu planistycznym wielowariantowej koncepcji zabezpieczenia obszaru problemowego wraz z wykonaniem dokumentacji projektowej dla wariantu rekomendowanego	m. Zgorzelec	P	PGW Wody Polskie RZGW we Wrocławiu	PzrpdO
K93*	Ochrona Przeciwpowodziowa m. Krzewina Zgorzelecka po stronie polskiej i m. Ostritz po stronie niemieckiej. Zadanie obejmuje: 1. Budowę nowego wału przeciwpowodziowego (ścianki p/pow.) wzdłuż trasy kolejowej Krzewina Zgorzelecka - Bogatynia na odcinku rzeki Nysy Łużyckiej od km 176+400 do km 176+793 na długości ok. 550mb wraz z budową bramy p/pow przez drogę powiatową. 2. Zabezpieczenie prawego brzegu rzeki Nysy Łużyckiej na odcinku od km 175+870 do km 176+400 na długości 530 mb. 3. Uporządkowanie przeciwpowodziowego kanału ulgi na rzece Nysie Łużyckiej pomiędzy km 174+800 do km 175+870 na długości 300 mb.	Bogatynia	P	PGW Wody Polskie RZGW we Wrocławiu	PzrpdO
K94*	Koncepcja zabezpieczenia przeciwpowodziowego zlewni górnego Bobru. Opracowanie w I cyklu planistycznym wielowariantowej koncepcji zabezpieczenia obszaru problemowego wraz z wykonaniem dokumentacji projektowej dla wariantu rekomendowanego		P	PGW Wody Polskie RZGW we Wrocławiu	PzrpdO

Lp.	Nazwa inwestycji	Lokalizacja	Stan realizacji	Instytucja odpowiedzialna	Nazwa dokumentu
K95*	Koncepcja zabezpieczenia przeciwpowodziowego zlewni górnej Kwisy ze szczególnym uwzględnieniem m. Mirsk - Gryfów Śląski - Leśna - Lubań - Nowogrodziec. Opracowanie w I cyklu planistycznym wielowariantowej koncepcji zabezpieczenia obszaru problemowego wraz z wykonaniem dokumentacji projektowej dla wariantu rekomendowanego		P	PGW Wody Polskie RZGW we Wrocławiu	PzrpdO
K96	Budowa zbiornika Kamieniec Żąbkowicki. Opracowanie w I cyklu planistycznym wielowariantowej koncepcji zbiornika Kamieniec Żąbkowicki wraz z przeprowadzeniem konsultacji społecznych wraz z wykonaniem dokumentacji projektowej dla wariantu rekomendowanego		P	PGW Wody Polskie RZGW we Wrocławiu	PzrpdO
K97*	Koncepcja zabezpieczenia przeciwpowodziowego Doliny Baryczy ze szczególnym uwzględnieniem m. Żmigród. Opracowanie w I cyklu planistycznym wielowariantowej koncepcji zabezpieczenia obszaru problemowego wraz z wykonaniem dokumentacji projektowej dla wariantu rekomendowanego		P	PGW Wody Polskie RZGW we Wrocławiu	PzrpdO
K98	Ochrona przed powodzią Kotliny Jeleniogórskiej - zbiornik Stara Białka, pot. Świdnik. Zadanie w ramach przedsięwzięcia Ochrona przed powodzią Kotliny Jeleniogórskiej. Budowa suchego zbiornika Stara Białka w km. 1+700 pot. Świdnik, pow. Zalewu ok. 30,1 ha, maks. pojemność 1,09 mln m ³	Lubawka, Kamienna Góra	P	PGW Wody Polskie RZGW we Wrocławiu	PzrpdO
K99	Ochrona przed powodzią Kotliny Jeleniogórskiej - zbiornik Sędziszów, pot. Lesk. Zadanie w ramach przedsięwzięcia Ochrona przed powodzią Kotliny Jeleniogórskiej. Budowa suchego zbiornika Sędziszów w km 1+050 pot. Lesk, pow. Zalewu ok. 71,0 ha, maks. pojemność 3,80 mln m ³	Kamienna Góra, Marciszów, Czarny Bór	P	PGW Wody Polskie RZGW we Wrocławiu	PzrpdO
K100	Ochrona przed powodzią Kotliny Jeleniogórskiej - zbiornik Kostrzyca, pot. Jedlica. Zadanie w ramach przedsięwzięcia Ochrona przed powodzią Kotliny Jeleniogórskiej. Budowa suchego zbiornika Kostrzyca w km 1+770 pot. Jedlica, pow. Zalewu ok. 52,1 ha, maks. pojemność 3,41 mln m ³	Mysłakowice	P	PGW Wody Polskie RZGW we Wrocławiu	PzrpdO
K101	Ochrona przeciwpowodziowa doliny rzeki Białej Łądeckiej i rzeki Morawki. Zadanie obejmuje odcinek rzeki Białej Łądeckiej od źródeł do ujścia rzeki do Nysy Kłodzkiej, odcinek potoku Morawka od km 6+900 do km 0+000 a także strefy cofkowe ich dopływów. Poza korytem cieku głównego planowane jest wykonanie szeregu prac w obrębie doliny rzeki (między innymi obwałowania, przebudowa mostów, przesiedlenia itp.) oraz podobny zakres robót na dopływach wyżej wymienionych cieków w obrębie obcinka objętego zadaniem (zlewanie cieków). Planowane prace związane są z przebudową i remontem ubezpieczeń brzegowych oraz zwiększeniem przepustowości koryta, budową i przebudową obwałowań i murów ochronnych, zwiększeniem przepustowości budowli	Kłodzko, Łądek-Zdrój, Stronie Śląskie,	P	PGW Wody Polskie RZGW we Wrocławiu	PgwnodO, PzrpdO

Lp.	Nazwa inwestycji	Lokalizacja	Stan realizacji	Instytucja odpowiedzialna	Nazwa dokumentu
	mostowych i kładek dla pieszych, zwiększeniem przepustowości jazów i progów regulacyjnych oraz przeniesieniem zabudowań mieszkalnych i gospodarczych poza granice zalewów powodziowych.				
K102	Ochrona przed powodzią Kotliny Jeleniogórskiej - zbiornik Karpniki, Karpnicki Potok. Zadanie w ramach przedsięwzięcia Ochrona przed powodzią Kotliny Jeleniogórskiej. Budowa suchego zbiornika Karpniki w km 1+140 pot. Karpnicki Potok, pow. Zalewu ok. 49,3 ha, maks. pojemność 1,13 mln m ³	Mysłakowice	P	PGW Wody Polskie RZGW we Wrocławiu	PgwnodO, PzrpdO
K103	Ochrona przeciwpowodziowa doliny rzeki Bystrzycy Dusznickiej i rzeki Kamienny Potok. Zadanie obejmuje odcinek Bystrzycy Dusznickiej od m. Duszniki-Zdrój do ujścia rzeki Nysy Kłodzkiej, rzeki Kamienny Potok od km 9+900 do km 0+000 a także strefy cofkowe ich dopływów. Poza korytem cieku głównego planowane jest wykonanie szeregu prac w obrębie doliny rzeki (między innymi obwałowań, przebudowa mostów, przesiedlenia itp.) oraz podobny zakres robót na dopływach wyżej wymienionych cieków w obrębie odcinka objętego zadaniem (zlewnia cieków). Planowane prace związane są z przebudową i remontem ubezpieczeń brzegowych oraz zwiększeniem przepustowości koryta, budowa i przebudowa obwałowań i murów ochronnych, zwiększeniem przepustowości budowli mostowych i kładek pieszych, zwiększenie przepustowości jazów i progów regulacyjnych oraz przeniesienia zabudowań mieszkalnych i gospodarczych poza granice zalewów powodziowych.	m. Duszniki-Zdrój, Kłodzko, m. Polanica-Zdrój, Szczytna	P	PGW Wody Polskie RZGW we Wrocławiu	PgwnodO, PzrpdO
K104	Siekierka - zwiększenie retencji i poprawa bioróżnorodności	m. Lubań, Siekierzyn	R	PGW Wody Polskie RZGW we Wrocławiu	PgwnodO, PzrpdO
K105	Potok Grzędzki - odbudowa koryta potoku gm. Czarny Bór	Czarny Bór	P	PGW Wody Polskie RZGW we Wrocławiu	PgwnodO, PzrpdO
K108	Ochrona przed powodzią Kotliny Kłodzkiej - Potok Domaszkowski (regulacja koryta cieku na długości ok 6,2 km)	Międzylesie	P	PGW Wody Polskie RZGW we Wrocławiu	PgwnodO, PzrpdO
K109	Ochrona przed powodzią Kotliny Kłodzkiej - Potok Wilczka (regulacja koryta rzeki na długości ok. 14 km)	Bystrzyca Kłodzka	P	PGW Wody Polskie RZGW we Wrocławiu	PgwnodO, PzrpdO
K110	Ochrona przed powodzią Kotliny Kłodzkiej - Bystrzyca Kłodzka (regulacja koryta cieku na długości 5,7 km)	Bystrzyca Kłodzka	P	PGW Wody Polskie RZGW we Wrocławiu	PgwnodO, PzrpdO

Lp.	Nazwa inwestycji	Lokalizacja	Stan realizacji	Instytucja odpowiedzialna	Nazwa dokumentu
K111	Ochrona przed powodzią Kotliny Kłodzkiej - Potok Pławna (regulacja koryta cieku na długości 13 km)	Bystrzyca Kłodzka	P	PGW Wody Polskie RZGW we Wrocławiu	PgwnodO, PzrpdO
K112	Ochrona przed powodzią Kotliny Kłodzkiej - Potok Jaskówka (odcinkowa regulacja koryta cieku głównego w danej JCWP na długości 8 km)	m. Kłodzko, Kłodzko	P	PGW Wody Polskie RZGW we Wrocławiu	PgwnodO, PzrpdO
K113	Ochrona przed powodzią Kotliny Kłodzkiej - Potok Jodłownik (odcinkowa regulacja koryta cieku głównego na długości 6 km)	m. Kłodzko, Kłodzko	P	PGW Wody Polskie RZGW we Wrocławiu	PgwnodO, PzrpdO
K114	Ochrona przed powodzią Kotliny Kłodzkiej - Potok Włodzica (odcinkowa regulacja koryta na długości ok 15 km)	m. Nowa Ruda, Nowa Ruda, Radków	P	PGW Wody Polskie RZGW we Wrocławiu	PgwnodO, PzrpdO
K115	Ochrona przed powodzią Kotliny Kłodzkiej - Potok Posna (odcinkowa regulacja koryta na długości ok 11 km)	m. Nowa Ruda, Nowa Ruda, Radków	P	PGW Wody Polskie RZGW we Wrocławiu	PgwnodO, PzrpdO
K116	Ochrona przed powodzią Kotliny Kłodzkiej - Potok Dzik (odcinkowa regulacja na całej długości cieku głównego w danej JCWP czyli 12 km)	m. Nowa Ruda, Nowa Ruda, Radków	P	PGW Wody Polskie RZGW we Wrocławiu	PgwnodO, PzrpdO
K117	Ochrona przed powodzią Kotliny Kłodzkiej - Jugowski Potok (regulacja koryta cieku na długości ok 7 km)	Nowa Ruda	P	PGW Wody Polskie RZGW we Wrocławiu	PgwnodO, PzrpdO
K118	Ochrona przed powodzią Kotliny Kłodzkiej - Potok Woliborka (regulacja koryta cieku na długości ok 7 km)	Nowa Ruda	P	PGW Wody Polskie RZGW we Wrocławiu	PgwnodO, PzrpdO
K119	Ochrona przed powodzią Kotliny Kłodzkiej - Potok Waliszowska Woda (odcinkowa regulacja koryta dopływu cieku głównego w danej JCWP na długości 6 km)	Bystrzyca Kłodzka, Łądek-Zdrój	P	PGW Wody Polskie RZGW we Wrocławiu	PgwnodO, PzrpdO
K120	Ochrona przed powodzią Kotliny Kłodzkiej - Potok Cicha (regulacja koryta cieku na długości ok 8 km)	Kłodzko, Szczytna	P	PGW Wody Polskie RZGW we Wrocławiu	PgwnodO, PzrpdO
K121	Regulacja rzeki Bóbr w km 243+200-249+750 w m. Marciszów	Marciszów	R	PGW Wody Polskie RZGW we Wrocławiu	PgwnodO, PzrpdO
K122	Ochrona przed powodzią Kotliny Jeleniogórskiej - rzeka Bóbr. Wariant II - ochrona bierna i czynna (prace regulacyjne na długości 65,897 km)	Janowice Wielkie, m. Jelenia Góra, Jeżów Sudecki, m. Kamienna Góra, Kamienna Góra, Lubawka, Marciszów, Mysłakowice	P	PGW Wody Polskie RZGW we Wrocławiu	PgwnodO, PzrpdO
K124	Ochrona przed powodzią Kotliny Jeleniogórskiej - Potok Zadrna. Wariant I - ochrona bierna (prace regulacyjne na długości 16,746 km)	m. Kamienna Góra, Kamienna Góra, Lubawka	R	PGW Wody Polskie RZGW we Wrocławiu	PgwnodO, PzrpdO
K126	Ochrona przed powodzią Kotliny Jeleniogórskiej - Potok Łomnica. Wariant I - ochrona bierna (prace regulacyjne na długości 15,95 km)	m. Karpacz, Mysłakowice, Podgórzyn,	P	PGW Wody Polskie RZGW we Wrocławiu	PgwnodO, PzrpdO
K127	Ochrona przed powodzią Kotliny Jeleniogórskiej - potok Piastówka. Wariant I - ochrona bierna (prace na długości 4,5 km)	m. Piechowice	P	PGW Wody Polskie RZGW we Wrocławiu	PgwnodO, PzrpdO
K128	Ochrona przed powodzią gminy Jelenia Góra - potok Radomierka w m. Jelenia Góra (prace na długości 8 km)	m. Jelenia Góra	P	PGW Wody Polskie RZGW we Wrocławiu	PgwnodO, PzrpdO
K129	Ochrona przed powodzią gminy Lubawka - potok Opawa w m. Opawa (prace na długości 2,5 km)	Lubawka	P	PGW Wody Polskie RZGW we Wrocławiu	PgwnodO, PzrpdO
K130	Ochrona przed powodzią gminy Kamienna Góra - potok Złotna w m. Miskowice i Jarkowice (prace na długości 6,6 km)	Kamienna Góra	P	PGW Wody Polskie RZGW we Wrocławiu	PgwnodO, PzrpdO

Lp.	Nazwa inwestycji	Lokalizacja	Stan realizacji	Instytucja odpowiedzialna	Nazwa dokumentu
K131	Ochrona przed powodzią gminy Stara Kamienica - potok "B" w m. Kopaniec (prace na długości 4 km)	Stara Kamienica	P	PGW Wody Polskie RZGW we Wrocławiu	PgwnodO, PzrpdO
K135	Regulacja i udrożnienie Przecznicznego Potoku w km 0+000 do 2+000 i dopływu w km 0+000 do 1+500 w m. Przecznica	Mirsk	P	PGW Wody Polskie RZGW we Wrocławiu	PgwnodO, PzrpdO
K136	Ochrona przed powodzią gminy Kamienna Góra - potok Wilczyniec w m. Leszczyniec (prace na długości 2,1 km)	Kamienna Góra	P	PGW Wody Polskie RZGW we Wrocławiu	PgwnodO, PzrpdO
K137	Ochrona przed powodzią gminy Podgórzyn - potok Sośniak w m. Sosnówka (prace na długości 2,3 km)	Podgórzyn	P	PGW Wody Polskie RZGW we Wrocławiu	PgwnodO, PzrpdO
K138	Stopień wodny Brzeg Dolny - roboty modernizacyjne na stopniu, etap II	Brzeg Dolny, Miękinia	R	PGW Wody Polskie RZGW we Wrocławiu	PoliŚ
K139	Budowa stopni wodnych na Odrze w Lubiążu i Ścinawie	Ścinawa, Wołów	R	PGW Wody Polskie RZGW we Wrocławiu	ZdPRŚDW ²
K140	Przystosowanie Odrzańskiej Drogi Wodnej do parametrów klasy Va	województwo dolnośląskie	P	PGW Wody Polskie RZGW we Wrocławiu	ZdPRŚDW ³
K141*	Kompleksowy projekt adaptacji lasów i leśnictwa do zmian klimatu – mała retencja oraz przeciwdziałanie erozji wodnej na terenach nizinnych.	10 nadleśnictw z RDLP Wrocław	P	PGW Wody Polskie RZGW we Wrocławiu	PoliŚ
K142*	Kompleksowy projekt adaptacji lasów i leśnictwa do zmian klimatu – mała retencja oraz przeciwdziałanie erozji wodnej na terenach górskich.	16 nadleśnictw z RDLP Wrocław	P	PGW Wody Polskie RZGW we Wrocławiu	PoliŚ
K143*	Kompleksowy projekt adaptacji lasów i leśnictwa do zmian klimatu – zapobieganie, przeciwdziałanie oraz ograniczanie skutków zagrożeń związanych z pożarami lasów	7 nadleśnictw z RDLP Wrocław	P	PGW Wody Polskie RZGW we Wrocławiu	PoliŚ
OCHRONA ŚRODOWISKA, PRZYRODY I KRAJOBRAZU					
K144**	Renowacja Kościoła Pokoju w Jaworze i Świdnicy przykładem ratowania świetności należnej zabytkom z listy Światowego Dziedzictwa UNESCO	m. Jawor, m. Świdnica	R	Parafia Ewangelicko – Augsburska	KT
K145*	Opracowanie planów zadań ochronnych dla obszarów Natura 2000		R	GDOŚ	PoliŚ
K146	Opracowanie projektu planu ochrony dla obszaru Natura 2000 Góry Bialskie i Grupa Śnieżnika PLH020016	Bystrzyca Kłodzka, Łądek-Zdrój, Międzyzlesie, Stronie Śląskie	R	RDOŚ	PoliŚ
K147	Opracowanie projektu planu ochrony dla obszaru Natura 2000 Góry i Pogórze Kaczawskie PLH020037	Bolków, Janowice Wielkie, Jeżów Sudecki, Marciszów, Męcinka, Paszowice, Świerzawa, Wojcieszów, Złotoryja	R	RDOŚ	PoliŚ
INFRASTRUKTURA SPOŁECZNA					
K148**	Rozwój kompleksu Hali Stulecia: przebudowa wnętrza Hali Stulecia - Etap II; rewitalizacja terenów przyległych w kompleksie Hali Stulecia.	m. Wrocław	Z	Wrocławskie Przedsiębiorstwo Hala Ludowa Sp. z o.o.	KT
K149**	Budowa Ośrodka Narciarstwa Biegowego i Biathlonu w Szklarskiej Porębie - Jakuszycach	m. Szklarska Poręba	R	Samorząd Województwa Dolnośląskiego	KT

² Dokument ma charakter ogólny i nie przesądza o realizacji inwestycji

³ Dokument ma charakter ogólny i nie przesądza o realizacji inwestycji

Lp.	Nazwa inwestycji	Lokalizacja	Stan realizacji	Instytucja odpowiedzialna	Nazwa dokumentu
K167**	Utworzenie i rozwój "Centrum kompetencji naturalnych surowców strategicznych". Adaptacja istniejącej infrastruktury badawczej oraz doposażenia w aparaturę specjalistyczną.	m. Wrocław	R	Wrocławskie Centrum Badań EIT+ Sp. z o.o./zmiana nazwy Sieć Łukasiewicz – PORT Polski Ośrodek Rozwoju Technologii	KT
K168**	Ponadregionalne Centrum Zaawansowanych Badań Biologicznych (PCZBB)	m. Wrocław	U	Konsorcjum: Uniwersytet Medyczny we Wrocławiu – LIDER oraz: Uniwersytet Wrocławski, Uniwersytet Przyrodniczy, Instytut Immunologii i Terapii Doświadczalnej PAN, Akademia Wychowania Fizycznego, Politechnika Wrocławska, Wrocławskie Centrum Badań EIT +/- zmiana nazwy na Sieć Łukasiewicz – PORT Polski Ośrodek Rozwoju Technologii	KT
K169**	Dolnośląski Ośrodek Medycyny Innowacyjnej - DOMI - Wojewódzki Szpital Specjalistyczny we Wrocławiu	m. Wrocław	R	Partnerstwo podmiotów leczniczych z liderem - Wojewódzkim Szpitalem Specjalistycznym we Wrocławiu. Uniwersytet Medyczny we Wrocławiu w partnerstwie z podmiotami leczniczymi.	KT
INFRASTRUKTURA TECHNICZNA					
K150	Budowa gazociągu Tworóg - Kędzierzyn - Zdzeszowice - Wrocław wraz z infrastrukturą niezbędną do jego obsługi na terenie województw śląskiego, opolskiego i dolnośląskiego.	Czernica, Długołęka, Oława, m. Oława	Z	OGP Gaz System S.A.	PoliŚ, KPZK, UGZŚ,
K151	Modernizacja stacji 220/110 kV Żukowice	Żukowice	R	PSE S.A.	PoliŚ
K152	Przebudowa stacji 110/20/10 kV R-128 Wrocław Krzywoustego, oraz 110/20 kV Oława	Oława, m. Wrocław	Z	TAURON Dystrybucja	PoliŚ

Lp.	Nazwa inwestycji	Lokalizacja	Stan realizacji	Instytucja odpowiedzialna	Nazwa dokumentu
K153	Modernizacja systemu przesyłowego na Dolnym Śląsku w celu poprawy jego funkcjonalności oraz optymalnego wykorzystania połączenia Polska – Niemcy: gazociągu granica Rzeczypospolitej Polskiej (Lasów)-Taczalin-Radakowice-Gałów-Wierzchowice wraz z infrastrukturą niezbędną do jego obsługi na terenie województwa dolnośląskiego (inwestycja zrealizowana z wyłączeniem odcinka Jeleniów - Taczalin)	m. Bolesławiec, Bolesławiec, Chojnów, Krotoszyce, m. Legnica, Legnickie Pole, Nowogrodziec, Warta Bolesławiecka, Zagrodno, Złotoryja	R	OGP Gaz-System S.A.	PoliŚ, UGZŚ, KPZK
K154	Budowa GPO 20/110 kV wraz z siecią dystrybucyjną 110 kV w celu przyłączenia jednostek generacji OZE o mocy 28 MW w gminie Bogatynia	Bogatynia	Z	GEPOL Dystrybucja Sp. z o.o.	PoliŚ
K155	Budowa linii 400 kV Mikułowa - Czarna wraz z rozbudową/modernizacją stacji w tym ciągu liniowym (PSE S.A.)	Krotoszyce, Legnickie Pole, Lubań, Lubin, Lwówek Śląski, Męcinka, Nowogrodziec, Pielgrzymka, Prochowice, Ruja, Siekierczyn, Sulików, Ścinawa, Złotoryja	Z	PSE S.A.	PoliŚ, USP
K156	Budowa dwutorowej linii 400 kV Mikułowa – Świebodzice wraz z rozbudową stacji w tym ciągu liniowym (PSE S.A.)	Bolków, m. Lubań, Lubań, Lwówek Śląski, Nowogrodziec, Paszowice, Pielgrzymka, Platerówka, Siekierczyn, Stare Bogaczowice, Sulików, Świdnica, Świebodzice, Świerzawa, Wleń	P	PSE S.A.	USP, KPZK
K157	Budowa linii 400 kV Czarna – Pasikurówice wraz z rozbudową stacji w tym ciągu liniowym (PSE S.A.)	Długołęka, Lubin, Malczyce, Miękinia, Oborniki Śląskie, Prochowice, Ruja, Ścinawa, Środa Śląska, Wisznia Mała	Z	PSE S.A.	PoliŚ, USP
K158*	Linia 400 kV Polkowice – Zielona Góra (inwestycja przewidziana do realizacji poza horyzontem planu rozwoju operatora elektroenergetycznego systemu przesyłowego)	Gaworzyce, Jerzmanowa, Polkowice, Radwanice	U	PSE S.A.	KPZK
K159*	Linia 400 kV „Plewiska Bis”- Pasikurówice (operator elektroenergetycznego systemu przesyłowego nie przewiduje realizacji inwestycji)	Długołęka, Góra, Jemielno, Niechlów, Oborniki Śląskie, Prusice, Trzebnica, Wińsko, Wisznia Mała, Wołów	U	PSE S.A.	KPZK
K160*	Linia 400 kV Świebodzice – Ząbkowice - Dobrzeń (operator elektroenergetycznego systemu przesyłowego nie przewiduje realizacji inwestycji)	m. Dzierżoniów, Dzierżoniów, Pieszyce, m. Piława Górna, Stoszowice, Świdnica, Ząbkowice Śląskie, Ziębice	U	PSE S.A.	KPZK
K161	Rozbudowa podziemnego magazynu gazu Wierzchowice	Krośnice	R	PGNiG S.A.	UGZŚ
K162	Budowa gazociągu Jeleniów – Dziwiszów wraz z infrastrukturą niezbędną do jego obsługi na terenie województwa dolnośląskiego (w ramach inwestycji realizowane będą włączenia do gazociągu w miejscowości: Gryfów Śląski, Leśna, Lwówek Śląski)	Gryfów Śląski, Leśna, Lwówek Śląski	Z	OGP Gaz-System S.A.	UGZŚ

Źródło: Opracowanie własne na podstawie informacji z dokumentów

*Inwestycje bez lokalizacji na mapie

** Inwestycje stanowią przedsięwzięcia warunkowe, których realizacja jest uzależniona od dostępności środków finansowych w ramach właściwego krajowego programu operacyjnego.

TABELA 2. Inwestycje celu publicznego ustalone w Aktualizacji Krajowego Programu Oczyszczania Ścieków Komunalnych

Lp.	Nazwa inwestycji	Lokalizacja	Termin zakończenia realizacji zgodnie z AKPOŚK 2017	Instytucja odpowiedzialna
INFRASTRUKTURA TECHNICZNA – OCZYSZCZANIE ŚCIEKÓW KOMUNALNYCH (na podstawie AKPOŚK 2017)				
K174*	<p>I. Wrocław:</p> <p>Rozbudowa i modernizacja sieci kanalizacyjnej na terenie m. Wrocławia</p> <p>II. Kobierzyce:</p> <p>Bieżąca rozbudowa sieci kanalizacji sanitarnej na terenie Gminy</p> <p>III. Miękinia:</p> <p>Zapewnienie prawidłowej gospodarki wodno-ściekowej aglomeracji Wrocław w części Gminy Miękinia - etap II</p> <p>IV. Siechnice:</p> <p>Rozbudowa sieci na terenie Gminy</p> <p>V. Wisznia Mała:</p> <p>BUDOWA SYSTEMU GOSPODARKI WODNO-ŚCIEKOWEJ W AGLOMERACJI WROCŁAW - PSARY. SZYMANÓW, KRZYŻANOWICE - projekt obejmuje działania szczegółowe:</p> <p>1. Budowa sieci kanalizacji sanitarnej na odcinku Psary-Wrocław (Widawa) wraz z infrastrukturą towarzyszącą (ETAP IC);</p> <p>2. Budowa sieci kanalizacji sanitarnej wraz z przepompowniami ścieków w miejscowości Psary, gmina Wisznia Mała – ETAP I A Psary Wschodnie;</p> <p>3. Budowa sieci kanalizacji sanitarnej wraz z przepompowniami ścieków w miejscowości Psary, gmina Wisznia Mała – ETAP I B Psary Zachodnie;</p> <p>4. Budowa sieci kanalizacji sanitarnej wraz z przepompowniami ścieków w miejscowości Krzyżanowice, gmina Wisznia Mała (ETAP II);</p> <p>5. Budowa sieci kanalizacji sanitarnej wraz z przepompowniami ścieków w miejscowości Szymanów gmina Wisznia Mała (ETAP III) oraz kanalizacji deszczowej w ul. Lotniczej w m. Szymanów.</p>	Czernica, Kobierzyce, Miękinia, Siechnice, Wisznia Mała, Wrocław	31.12.2021	Gminy: Czernica, Kobierzyce, Miękinia, Siechnice, Wisznia Mała, Wrocław
K175*	Uporządkowanie gospodarki wodno-ściekowej w aglomeracji Wałbrzych poprzez budowy kolektorów sanitarnych	Boguszów-Gorce, Stare Bogaczowice, Szczawno-Zdrój, Świebodzice, Wałbrzych	31.10.2021/31.12.2021	Gminy: Boguszów-Gorce, Stare Bogaczowice, Szczawno-Zdrój, Świebodzice, Wałbrzych
K176*	<p>Gmina Lubin:</p> <p>Opracowanie Dokumentacji Projektowo-Kosztorysowej Budowy Sieci Kanalizacyjnych; Budowa Sieci Kanalizacyjnych; Likwidacja Istniejących Oczyszczalni Ścieków.</p> <p>Modernizacja: Opracowanie Dokumentacji Projektowo-Kosztorysowej Przebudowy I Rozbudowy Przepompowni Ścieków; Przebudowa I Rozbudowa Przepompowni Ścieków.</p> <p>Gmina Miejska Lubin:</p> <p>Sieć Kanalizacji Sanitarnej W Ul. Małomickiej, Ślusarskiego, Ścinawskiej, Szafirowej, Brzeskiej, Jana Pawła II, Stamma, Deyny, Górskiego, Spacerowej, Zielonogórskiej.- Gmina Miejska Lubin.</p> <p>Modernizacja: Bezwykopowa Modernizacja Kolektora Sanitarnego 1200- Gmina Miejska Lubin</p>	m. Lubin, Lubin	30.11.2021	Gminy: m. Lubin, Lubin

Lp.	Nazwa inwestycji	Lokalizacja	Termin zakończenia realizacji zgodnie z AKPOŚK 2017	Instytucja odpowiedzialna
K177*	Optymalizacja systemów gospodarki wodno-ściekowej Jeleniej Góry	Janowice Wielkie, Jelenia Góra, Stara Kamienica	31.12.2021	Gminy: Janowice Wielkie, Jelenia Góra, Stara Kamienica
K178*	Budowa sieci wodociągowej i kanalizacji sanitarnej ul. Rubinowa w Ruszowicach, Budowa sieci kanalizacji sanitarnej wraz z przyłączami Przedmoście „Bytnik”	m. Głogów, Głogów, Jerzmanowa	31.12.2019	Gminy: m. Głogów, Głogów, Jerzmanowa
K179*	Uporządkowanie gospodarki wodno-ściekowej na terenie gmin powiatu dzierzoniowskiego - etap II – WIK Dzierżoniów, Budowa i modernizacja sieci kanalizacji sanitarnej Oczyszczalni Piława Dolna, Budowa kanalizacji sanitarnej Bielawy	Bielawa, Dzierżoniów	31.12.2020/31.12.2021	Gminy: Bielawa, Dzierżoniów
K180*	Legnica-Uporządkowanie gospodarki wodno-ściekowej w aglomeracji Legnica Legnickie Pole-Modernizacja i rozbudowa sieci kanalizacji sanitarnej oraz oczyszczalni ścieków na terenie gminy Legnickie Pole wraz z elementami sieci kanalizacji deszczowej	Krotoszyce, Kunice, Ruja, Legnickie Pole, Legnica	31.12.2021	Gminy: Kunice, Krotoszyce, Ruja, Legnickie Pole, Legnica
K181*	Projekty zgodnie z Wieloletnim planem rozwoju i modernizacji urządzeń wodociągowych i kanalizacyjnych na terenie działania związku międzygminnego Bóbr	m. Bolesławiec, Bolesławiec	31.12.2021	Gminy: m. Bolesławiec, Bolesławiec
K182*	Europejski Fundusz Rolny na rzecz Rozwoju Obszarów Wiejskich	m. Zgorzelec, Zgorzelec	31.12.2021	Gminy: m. Zgorzelec, Zgorzelec
K183*	Budowa kanalizacji sanitarnej dn. 400 od ul. 3 Maja do ul. Hallera. Budowa kanalizacji sanitarnej osiedle ul. Jarzynowa - ul. Rabarbarowa, osiedle ul. Rutkiewicz-ul. Diamentowa, ul. Belgijska, osiedle ul. Malinowskiego -ul. Kusocińskiego	m. Oleśnica	30.08.2021	Gmina m. Oleśnica
K184*	Uporządkowanie gospodarki wodno-ściekowej na terenie gmin powiatu dzierzoniowskiego - etap II	m. Dzierżoniów, Pieszyce	31.12.2020	Gminy: m. Dzierżoniów, Pieszyce
K185*	Rozbudowa sieci kanalizacji sanitarnej i wodociągowej	m. Oława, Oława	01.10.2021	Gminy: m. Oława, Oława
K186*	1. Modernizacja międzygminnej oczyszczalni ścieków w Ścinawce Dolnej oraz rozbudowa kanalizacji sanitarnej dla Miasta i Gminy Nowa Ruda 2. Kanały rozdzielcze kanalizacji sanitarnej w Tłumaczowie 3. Kanały rozdzielcze kanalizacji sanitarnej w Radkowie etap V, VI, VII 4. Kanały rozdzielcze kanalizacji sanitarnej w Ścinawce Średniej i Górnej - etap III 5. Kanały rozdzielcze kanalizacji sanitarnej w Ścinawce Średniej i Górnej - etap IV 6. Kanały rozdzielcze kanalizacji sanitarnej w Radkowie etap VII, IX, X 7. Budowa kanalizacji sanitarnej w Jugowie 8. Budowa kanalizacji sanitarnej w Przygórzu - etap II 9. Budowa kanalizacji sanitarnej w Ludwikowicach Kłodzkich - etap II.	m. Nowa Ruda, Nowa Ruda, Radków	31.12.2021	Gminy: m. Nowa Ruda, Nowa Ruda, Radków
K187*	Modernizacja gospodarki wodno-ściekowej na terenie aglomeracji jaworskiej	Jawor, Męcinka, Paszowice	31.12.2020	Gminy: Jawor, Męcinka, Paszowice
K188*	Budowa kanalizacji sanitarnej w miejscowościach: Srebrna Góra, Budzów, Stoszowice, Stolec, Strąkowa i Braszowice	Stoszowice, Ząbkowice Śląskie	31.12.2020	Gminy: Stoszowice, Ząbkowice Śląskie
K189*	Budowa rurociągu tranzytowego Smolec - Jurczyce. Budowa uzupełniającej kanalizacji sanitarnej w miejscowościach: Smolec, Kąty Wrocławskie, Sadków i Baranowice - Bliż.	Kąty Wrocławskie	31.12.2021	Gmina Kąty Wrocławskie
K190*	1.budowa sieci wodociągowej oraz sieci kanalizacyjnej przy ul. Kasztanowej w Kowarach 2.budowa sieci wodociągowej oraz sieci kanalizacyjnej przy ul. Św. Anny w Kowarach	Kowary	31.12.2021	Gmina Kowary

Lp.	Nazwa inwestycji	Lokalizacja	Termin zakończenia realizacji zgodnie z AKPOŚK 2017	Instytucja odpowiedzialna
	3.budowa sieci wodociągowej oraz sieci kanalizacyjnej przy Al. Kasztanowej w Kowarach (Wojków) 4.budowa sieci wodociągowej oraz sieci kanalizacyjnej przy ul. Lipowej w Kowarach			
K191*	Modernizacja sieci na terenie miejscowości Henryków	Ziębice	30.06.2021	Gmina Ziębice
K192*	Uzbrojenie terenu - budowa dróg, kanalizacji sanitarnej, deszczowej oraz oświetlenia na osiedlu Lipowa w miejscowości Góra	Góra	31.12.2020	Gmina Góra
K193*	Uregulowanie gospodarki wodno-ściekowej na terenie aglomeracji Trzebnica - ETAP II	Trzebnica	01.12.2019	Gmina Trzebnica
K194*	Rozbudowa sieci kanalizacji sanitarnej przy ul. Ossolińskiego i Al. Jerozolimskich" "Rozbudowa sieci kanalizacji sanitarnej w ul. Topolowej, Akacyjowej, Jaworowej i Grabowej w Brzegu Dolnym; Rozbudowa sieci kanalizacji sanitarnej w ul. Rajdowej, Zbożowej w Brzegu Dolnym; Modernizacja sieci kanalizacji sanitarnej na os. Warzyń, Fabryczne i Stare Miasto w Brzegu Dolnym.	Brzeg Dolny	01.12.2020/01.12.2021	Gmina Brzeg Dolny
K195*	Uporządkowanie gospodarki wodno-ściekowej w Kamiennej Górze: Zadanie 1) Budowa sieci kanalizacji sanitarnej w rejonie ul. Wiejskiej w Kamiennej Górze Zadanie 2) Budowa sieci kanalizacji sanitarnej w rejonie ul. Legnickiej, Ptasiej w Kamiennej Górze Zadanie 3) Budowa sieci kanalizacji sanitarnej w rejonie ul. Jedwabnej (Magazynowej) w Kamiennej Górze Zadanie 4) Rozdział kanalizacji ogólnospławnej w zlewni kolektora głównego w ul. Kościuszki w Kamiennej Górze	m. Kamienna Góra	31.12.2021	Gmina m. Kamienna Góra
K196*	1.Budowa sieci kanalizacji sanitarnej w miejscowości Stare Rochowice 2. Budowa sieci kanalizacji sanitarnej w miejscowości Wierzchosławice 3.Budowa sieci kanalizacji sanitarnej w miejscowości Sady Górne i Sady Dolne 4. Rozdział i modernizacja sieci kanalizacyjnych na terenie miasta Bolków	Bolków	30.10.2021/31.12.2021	Gmina Bolków
K197*	Budowa przesyłu z Dobroszowa do Goliszowa, Budowa sieci wodociągowej i kanalizacji sanitarnej i deszczowej, pompowni ścieków wraz z zasilaniem energetycznym w ul. Wyspiańskiego w Chojnowie, Przebudowa sieci kanalizacji sanitarnej ogólnospławnej z przykanalikami oraz przebudowa sieci wodociągowej z przyłączami w ul. Niemcewicza, Małachowskiego, Pl. Konstytucji 3 Maja, Dąbrowskiego, Rejtana, Komuny Paryskiej, Witosy i Boh. Getta Warszawskiego	m. Chojnów, Chojnów	31.12.2021	Gminy: m. Chojnów, Chojnów
K198*	Modernizacja sieci kanalizacyjnej w ulicy Wspólnej w Bogatyni; Modernizacja sieci kanalizacji sanitarnej w ulicy Krakowskiej w Bogatyni; Modernizacja kanalizacji sanitarnej w ulicach Spółdzielczej i Bojowników w Bogatyni; Modernizacja sieci kanalizacji sanitarnej w ul. Matejki w Bogatyni; Modernizacja sieci kanalizacji sanitarnej w ul. 1-go Maja w Bogatyni; Modernizacja kanalizacji sanitarnej w ulicach: Krótkiej, Żymierskiego i Puszkina w Bogatyni;	Bogatynia	31.12.2021	Gmina Bogatynia

Lp.	Nazwa inwestycji	Lokalizacja	Termin zakończenia realizacji zgodnie z AKPOŚK 2017	Instytucja odpowiedzialna
	Modernizacja sieci kanalizacji sanitarnej w ulicach Chrobrego, Mieszka I, Bema, Zwycięstwa, Dzikiej, Sienkiewicza, Ludowej w Bogatyni; Modernizacja sieci kanalizacji sanitarnej w ulicy Szytgarskiej w Bogatyni; Modernizacja kanalizacji sanitarnej w ulicy Polnej w Bogatyni; Modernizacja kanalizacji sanitarnej w ulicy Zamkniętej w Bogatyni; Modernizacja kanalizacji sanitarnej w ulicy Prusa i Konopnickiej w Bogatyni; Modernizacja sieci kanalizacji sanitarnej w ulicach Sportowej, Kusocińskiego, Okrzei, Sawickiej i 22-go lipca w Bogatyni.			
K199*	Budowa i modernizacja kanalizacji sanitarnej	Polanica-Zdrój	31.12.2021	Gmina Polanica-Zdrój
K200*	Uporządkowanie gospodarki ściekowej w zlewni rzeki Baryczy etap II,III,IV	Milicz	31.12.2021	Gmina Milicz
K201*	1) Rozbudowa istniejącego systemu sieci kanalizacji sanitarnej na terenie miasta i gminy Strzelin 2) Renowacja istniejących kanałów kanalizacji sanitarnej na terenie miasta Strzelina	Strzelin	31.12.2021	Gmina Strzelin
K202*	Uporządkowanie gospodarki ściekowej na terenie miasta Lwówek Śląski Przebudowa sieci wodociągowej i kanalizacyjnej z przyłączami na terenie miasta Lwówek Śląski	Lwówek Śląski	31.12.2021	Gmina Lwówek Śląski
K203*	Karkonoski system Wodociągów i Kanalizacji etap II	Mysłakowice, Podgórzyn	31.12.2021	Gminy: Mysłakowice, Podgórzyn
K204*	Uporządkowanie gospodarki ściekowej na terenie Aglomeracji Żarów poprzez budowę kanalizacji sanitarnej w miejscowości Łażany, Budowa sieci wodociągowej i sieci kanalizacji sanitarnej w miejscowości Mrowiny, Sieć wodociągowa oraz kanalizacji sanitarnej w ul. Talowskiego w Żarowie, "Budowa zbiorników wody o pojemności V=2000 m³ wraz z budynkiem technicznym na Górze Krukowskiej oraz infrastrukturą techniczną na terenie WSSE w Żarowie, Budowa kanalizacji sanitarnej w miejscowościach Pastuchów oraz Piotrowice Świdnickie.	Jaworzyna Śląska, Żarów	31.12.2021	Gminy: Jaworzyna Śląska, Żarów
K205*	Porządkowanie gospodarki wodno-ściekowej w aglomeracji Walim	Głuszycza, Jedlina-Zdrój, Walim	31.12.2020	Gminy: Głuszycza, Jedlina-Zdrój, Walim
K206*	1. Budowa kanalizacji sanitarnej w m. Środa Śląska Osiedle Ogrodnicze, Osiedle Północne, Osiedle za rzeką Średzka Woda, Osiedle Winna Góra. 2.Przebudowa kanalizacji ogólnospławnej z rozdziałem na sanitarną i deszczową w Środzie Śl., ul. Kopernika, ul. M.C. Skłodowskiej, ul. Boya-Żeleńskiego, ul. Łanowa, ul. Rakoszycka, 3. Budowa k.s. na nowych terenach inwestycyjnych	Środa Śląska	31.12.2021	Gmina Środa Śląska
K207*	1. Budowa kanalizacji sanitarnej w Miłocicach, 2. Budowa kanalizacji sanitarnej w Minkowicach Oławskich; 3. Budowa kanalizacji sanitarnej w Biskupicach Oławskich i Celinie; 4. Budowa kanalizacji sanitarnej w Wójcicach; 5. Budowa kanalizacji sanitarnej w Brzezinkach, Mościsku i Gęrdzinie.	Jelcz-Laskowice	31.12.2021	Gmina Jelcz-Laskowice
K208*	Rozwiązanie gospodarki wodno – ściekowej w Gminie Wołów	Wołów	31.12.2021	Gmina Wołów
K209*	Rozbudowa sieci w m. Kiełczów i Mirków	Długołęka	31.12.2021	Gmina Długołęka

Lp.	Nazwa inwestycji	Lokalizacja	Termin zakończenia realizacji zgodnie z AKPOŚK 2017	Instytucja odpowiedzialna
K210*	Ul. Kościuszki i Pstrążna w Kudowie Zdroju od przejścia granicznego w Cermnej do przejścia granicznego w Pstrążnej - Kanalizacja Sanitarna, Kanalizacja sanitarna ul. Boczna w Kudowie Zdroju, Sieć kanalizacyjna Dańczów-Gołaczów-Darnków, Modernizacja głównego kolektora kanalizacji sanitarnej w Kudowie Zdroju.	Kudowa-Zdrój, Lewin Kłodzki	31.12.2021	Gminy: Kudowa-Zdrój, Lewin Kłodzki
K211*	Budowa kanalizacji sanitarnej, deszczowej i sieci wodociągowej rozdzielczej oraz przebudowa i rozbudowa komunalnej oczyszczalni ścieków w Aglomeracji Syców	Syców	31.12.2020/31.12.2021	Gmina Syców
K212*	1.Karkonoski System Wodociągów i Kanalizacji. Modernizacja i rozbudowa systemu wodno-kanalizacyjnego gminy Piechowice 2.Budowa kanalizacji sanitarnej na terenie gminy Piechowice	Piechowice	31.12.2021	Gmina Piechowice
K213*	Program Operacyjny Infrastruktura i Środowisko 2014-2020 pn.: Rozwój i modernizacja infrastruktury wodno- ściekowej w Aglomeracji Bystrzyca Kłodzka 2016-2020 Kontrakt 1- Budowa sieci kanalizacji sanitarnej i przebudowa sieci wodociągowej w miejscowości Stara Bystrzyca, Kontrakt 2- Przebudowa sieci kanalizacji sanitarnej i wodociągowej w ul. Wojska Polskiego w Bystrzycy Kłodzkiej, Kontrakt 3- Przebudowa i budowa sieci kanalizacji sanitarnej i wodociągowej w ul. Międzyłęśnej, Placu Szpitalnym i Kolejowej w Bystrzycy Kłodzkiej	Bystrzyca Kłodzka	31.12.2021	Gmina Bystrzyca Kłodzka
K214*	Rozwiązanie gospodarki ściekowej na terenie Gminy Leśna	Leśna	31.12.2021	Gmina Leśna
K215*	Rozbudowa i modernizacja oczyszczalni ścieków oraz systemu wodno-kanalizacyjnego na terenie aglomeracji Ścinawa	Ścinawa	30.06.2021	Gmina Ścinawa
K216*	1. Budowa kanalizacji sanitarnej w m. Olszyna- etap II 2. Budowa kanalizacji sanitarnej w m. Olszyna- etap III	Gryfów Śląski, Olszyna	31.12.2020	Gminy: Gryfów Śląski, Olszyna
K217*	Rozbudowa sieci kanalizacji sanitarnej i sieci wodociągowej w Świeradowie-Zdroju	Świeradów-Zdrój	15.10.2021	Gmina Świeradów-Zdrój
K218*	Budowa sieci wodno-kanalizacyjnej	Mirsk	31.12.2021	Gmina Mirsk
K219*	1. Racjonalizacja gospodarki wodno-ściekowej na terenie miasta Sobótka. 2. Budowa kanalizacji sanitarnej - Sobótka ul. Modrzewiowa	Sobótka	31.12.2021	Gmina Sobótka
K220*	Budowa kanalizacji sanitarnej w aglomeracji Twardogóra	Twardogóra	31.12.2021	Gmina Twardogóra
K221*	1. Budowa gminnej sieci kanalizacji sanitarnej Kamieniec Żąbkowicki - etap V 2. Budowa spięcia kanalizacji sanitarnej w obrębie ulic Kolejowej i Mostowej w Kamieńcu Żąbkowickim	Kamieniec Żąbkowicki	31.12.2021	Gmina Kamieniec Żąbkowicki
K222*	Budowa sieci kanalizacyjnej etap VB w Wojcieszowie	Wojcieszów	30.11.2020	Gmina Wojcieszów
K223*	Rozbudowa sieci kanalizacji na terenach inwestycyjnych	Oborniki Śląskie	31.12.2021	Gmina Oborniki Śląskie
K224*	Oleszna - budowa sieci kanalizacyjnej	Łagiewniki	31.12.2021	Gmina Łagiewniki
K225*	Uregulowanie gospodarki ściekowej na terenie Aglomeracji Stanowice w gminie Oława	Oława	31.12.2020	Gmina Oława
K226*	Sieć kanalizacji sanitarnej z przyłączami Krzyżowa, Różyniec, Osła z przesylem Osła - Gromadka, wraz z modernizacją oczyszczalni ścieków w Gromadce - etap I , etap II	Gromadka	31.12.2020	Gmina Gromadka
K227*	Uporządkowanie gospodarki wodno-ściekowej w Aglomeracji Mieroszów	Mieroszów	31.12.2020	Gmina Mieroszów
K228*	Uporządkowanie gospodarki ściekowej w zlewni rzeki Baryczy - etap II, III i IV	Żmigród	31.12.2021	Gmina Żmigród
K229*	1. Remont przepompowni ul. Lubelska w Zawidowie.	Zawidów	31.12.2021	Gmina Zawidów

Lp.	Nazwa inwestycji	Lokalizacja	Termin zakończenia realizacji zgodnie z AKPOŚK 2017	Instytucja odpowiedzialna
	2. Remont odcinków sieci: ul. Konopnickiej-Słowackiego, ul. Spokojna-Lubelska, ul. Budowlanych. 3. Skanalizowanie nowych osiedli mieszkaniowych w Zawidowie.			
K230*	Kompleksowe porządkowanie gospodarki wodno-ściekowej w aglomeracji Krosnowice (m.in. Budowa odcinka sieci kanalizacji sanitarnej w Krosnowicach do cmentarza oraz dla Czerwonej Góry, budowa odcinka sieci kanalizacyjnej w Żelaźnie oraz w Jaskowej Dolnej i Górnej)	Kłodzko	31.12.2021	Gmina Kłodzko
K231*	Kompleksowe porządkowanie gospodarki wodno-ściekowej w aglomeracji Ołdrzychowice Kłodzkie (m.in. Budowa odcinka sieci kanalizacji sanitarnej w Ołdrzychowicach Kłodzkich przy ul. Zielonej i Wodnej)	Kłodzko	31.12.2021	Gmina Kłodzko
K232*	Budowa kanalizacji sanitarnej dla miasta Międzybórz	Międzybórz	31.12.2021	Gmina Międzybórz
K233*	Budowa sieci wodno-kanalizacyjnej w miejscowości Mieszków	Gaworzyce	01.05.2020	Gmina Gaworzyce
K234*	1. Bieżąca rozbudowa sieci kanalizacji sanitarnej na terenie gminy 2. Budowa przesyłowej sieci kanalizacji sanitarnej tłocznej z oczyszczalni ścieków Pustków Żurawski do oczyszczalni ścieków Kobierzyce wraz z likwidacją istniejącej oczyszczalni ścieków w Pustkowie Żurawskim	Kobierzyce	31.12.2021	Gmina Kobierzyce
K235*	Budowa kan. sanitarnej wraz z przyłączami do bud. mieszk. dla całej miejscowości Wilczków.	Malczyce	30.09.2019	Gmina Malczyce
K236*	Rozbudowa sieci kanalizacyjnej w rejonie ulic Bolesława Chrobrego i Granicznej w Międzyzlesiu	Międzyzlesie	31.12.2021	Gmina Międzyzlesie
K237*	Budowa sieci kanalizacji sanitarnej grawitacyjnej i tłocznej w miejscowościach: Mędlów, Rzeplin, Żórawina, Szukalice, Karwiany, Komorowice	Żórawina	31.12.2021	Gmina Żórawina
K238*	1) Budowa odcinków sieci wodociągowej i kanalizacyjnej osiedle przy ul. Jana Pawła II w Radwanicach, 2) Budowa sieci wodociągowej i kanalizacyjnej w ul. Jarzębinowej w Radwanicach, 3) Budowa sieci wodociągowej i kanalizacyjnej w ul. Akacyjowej w Radwanicach, 4) Budowa odcinków sieci wodociągowej i kanalizacyjnej w Jakubowie gmina Radwanice, 5) Budowa odcinków sieci wodociągowej w Łagoszowie Wielkim gmina Radwanice 6) Budowa odcinków sieci wodociągowej i kanalizacyjnej w Dobromilu gmina Radwanice, 7) Budowa kanalizacji sanitarnej w Radwanicach - przekierowanie ścieków z miejscowości Jakubów, Przesieczna Dobromil, Drożów, 8) Przebudowa sieci kanalizacyjnej w Radwanicach na odcinku ul. Szkolna - oczyszczalnia ścieków. Budowa sieci wodno-kanalizacyjnej w planowanej drodze od ul. Włókienniczej dz. nr 484, do drogi krajowej nr 12 dz. nr 787 w Radwanicach	Radwanice	31.12.2021	Gmina Radwanice
K239*	Rozbudowa i modernizacja kanalizacji sanitarnej Mościsko	Dzierżoniów	30.09.2020	Gmina Dzierżoniów
K240*	Budowa kanalizacji sanitarnej dla obsługi nieruchomości zlokalizowanej przy ulicy Sanatoryjnej, Kwiatowej, Sportowej miejscowości Krośnice	Krośnice	31.12.2021	Gmina Krośnice

Lp.	Nazwa inwestycji	Lokalizacja	Termin zakończenia realizacji zgodnie z AKPOŚK 2017	Instytucja odpowiedzialna
K241*	Rozbudowa kanalizacji sanitarnej dla wsi Janowice Wielkie; Budowa kanalizacji sanitarnej dla wsi Trzcińsko	Janowice Wielkie	31.12.2021	Gmina Janowice Wielkie
K242*	Uporządkowanie gospodarki ściekowej w zlewni rzeki Baryczy etap II,III,IV	Milicz	31.12.2021	Gmina Milicz
K243*	Kompleksowa kanalizacja Gminy Kostomłoty, miejscowości Kostomłoty i Piotrowice wraz z budową sieci wodociągowej	Kostomłoty	31.12.2021	Gmina Kostomłoty
K244*	Rozwiązanie gospodarki wodno – ściekowej w Aglomeracji Lubiąż	Wołów	31.12.2021	Gmina Wołów
K245*	Rozbudowa kanalizacji sanitarnej do budynków w Złotym Stoku przy ulicy Staszica	Złoty Stok	15.10.2019	Gmina Złoty Stok
K246*	Budowa sieci kanalizacyjnych do nowo wybudowanych budynków: Udanin, Gościław	Udanin	31.12.2021	Gmina Udanin
K247*	Modernizacja i rozbudowa sieci kan. sanitarnej, wodociągowej i sieci kanalizacji deszczowej na terenie gminy Legnickie Pole oraz modernizacja i rozbudowa oczyszczalni ścieków w Biskupicach, gmina Legnickie Pole	Legnickie Pole	nieokreślony	Gmina Legnickie Pole
K248*	Budowa kanalizacji sanitarnej w Aglomeracji Gniewków, gmina Dobromierz – I etap, zadanie 1: Budowa sieci kanalizacji sanitarnej w Czernicy, Gniewkowie i Dzierzkowie, II etap, zadanie 1: Budowa sieci kanalizacji sanitarnej w Borowie, Roztoce i Jugowej	Dobromierz	30.11.2021	Gmina Dobromierz
K249*	Budowa sieci kanalizacji sanitarnej na terenie gminy Gryfów Śląski	Gryfów Śląski	30.06.2020	Gmina Gryfów Śląski
K250*	Budowa i modernizacja sieci kanalizacyjnych na terenie gminy Duszniki-Zdrój	Duszniki-Zdrój	31.12.2020/21.12.2021	Gmina Duszniki-Zdrój
K251*	Budowa kanalizacji sanitarnej wraz z oczyszczalnią ścieków w aglomeracji Lutomia Dolna	Świdnica	30.09.2021	Gmina Świdnica
K252	Rozbudowa i modernizacja Wrocławskiej Oczyszczalni Ścieków	Wrocław	31.12.2021	Gminy: Czernica, Kobierzyce, Miękinia, Siechnice, Wisznia Mała, Wrocław
K253	Modernizacja gospodarki osadowej oraz modernizacja przelewów burzowych wraz z budową obiektu retencjonowania ścieków na wypadek nawałnych opadów atmosferycznych (fal powodziowych)	Świebodzice (Oczyszczalnia Ciernie)	31.12.2021	Gminy: Boguszów-Gorce, Stare Bogaczowice, Szczawno-Zdrój, Świebodzice, Wałbrzych
K254	Przebudowa części mechaniczno-biologicznej i rozbudowa części osadowo-biogazowej istniejącej oczyszczalni ścieków w Lubinie	m. Lubin	30.09.2020	Gminy: m. Lubin, Lubin
K255	Optymalizacja systemów gospodarki wodno-ściekowej Jeleniej Góry	Jelenia Góra	31.12.2021	Gminy: Janowice Wielkie, Jelenia Góra, Stara Kamienica
K256	Uporządkowanie gospodarki wodno-ściekowej na terenie gmin powiatu dzierzoniowskiego - etap II	Bielawa	31.12.2020	Gminy: Bielawa, Dzierżonów
K257	Brak nazwy projektu - likwidacja oczyszczalni ścieków	Dzierżonów (Oczyszczalnia Piława Dolna)	31.12.2021	Gminy: Bielawa, Dzierżonów
K258	Uporządkowanie gospodarki wodno-ściekowej w aglomeracji Legnica - etap II, etap III: 1. Modernizacja Oczyszczalni Ścieków w Legnicy w części ściekowej, 2. Modernizacja stacji odwadniania i zagęszczania osadu oraz układu napowietrzania bloku biologicznego, 3. Budowa instalacji fotowoltaicznej,	Legnica	31.12.2021	Gminy: Krotoszyce, Kunice, Ruja, Legnica, Legnickie Pole

Lp.	Nazwa inwestycji	Lokalizacja	Termin zakończenia realizacji zgodnie z AKPOŚK 2017	Instytucja odpowiedzialna
	4. Optymalizacja gospodarki osadowej na Oczyszczalni Ścieków w Legnicy			
K259	Przebudowa gospodarki osadowej na oczyszczalni ścieków w Bolesławcu	Bolesławiec	30.12.2020	Gminy: m. Bolesławiec, Bolesławiec
K260	Brak nazwy projektu – inwestycje w Zakładzie Oczyszczania Ścieków i Zagospodarowania Osadów w Jędrzychowicach	Zgorzelec	31.12.2021	Gmina m. Zgorzelec, Zgorzelec
K261	Gospodarka wodno-ściekowa w aglomeracjach w ramach II osi priorytetowej POIiŚ 2014-2020	Oleśnica	30.11.2019	Gmina m. Oleśnica
K262	Modernizacja gospodarki wodno-ściekowej na terenie aglomeracji jaworskiej	Męcinka	31.12.2021	Gmina: Jawor, Męcinka, Paszowice
K263	Brak nazwy projektu – likwidacja oczyszczalni ścieków	Stoszowice (Budzów)	31.12.2021	Gminy: Stoszowice, Ząbkowice Śląskie
K264	Modernizacja gospodarki osadowej	Czarny Bór	31.08.2020	Gmin: Boguszków-Gorce, Czarny Bór
K265	Modernizacja ciągu higienizacji osadu. Budowa urządzeń zabezpieczenia przed odorem	Góra	31.12.2020	Gmina Góra
K266	Budowa stacji dozowania koagulantu, Budowa stacji biofiltracji odgazów, Modernizacja systemu DCS dla COŚ, Budowa poletek osadowych, Budowa monitoringu ścieków, Budowa kraty mechanicznej przed zbiornikami Sed. - Uśred., Modernizacja stacji korekty pH, Modernizacja pompowni recyrkulatu, Modernizacja systemu napowietrzani Komór Osadu Czynnego.	Brzeg Dolny (Z.CH. Rokita)	31.12.2021	Gmina Brzeg Dolny
K267	Budowa oczyszczalni ścieków	Brzeg Dolny (Oczyszczalnia ścieków Gminy Brzeg Dolny)	01.12.2021	Gmina Brzeg Dolny
K268	Przebudowa i rozbudowa miejskiej oczyszczalni ścieków w Goliszowie dla aglomeracji Chojnów	Chojnów (Oczyszczalnia ścieków w Goliszowie)	31.12.2020	Gminy: m. Chojnów, Chojnów
K269	Inwestycja modernizacji obiektów i urządzeń części ściekowej - Bogatynia; Inwestycja modernizacji obiektów i urządzeń części osadowej - Oczyszczalnia Bogatynia (GSPOŚ)	Bogatynia	31.12.2021	Gmina Bogatynia
K270	Modernizacja istniejących obiektów oczyszczalni ścieków w Chociwelu i centralnej przepompowni ścieków w Strzelinie wraz z częścią mechaniczną oczyszczalni (w zakresie piaskownik, kraty)	Strzelin (Oczyszczalnia ścieków w Chociwelu)	31.12.2021	Gmina Strzelin
K271	Modernizacja i rozbudowa oczyszczalni ścieków w Mysłakowicach	Mysłakowice (oczyszczalnia ścieków Orzeł)	31.12.2020	Gminy: Mysłakowice, Podgórzyn
K272	Poprawa efektywności energetycznej oczyszczalni ścieków w Żarowie	Żarów	31.12.2021	Gminy: Jaworzyna Śląska, Żarów

Lp.	Nazwa inwestycji	Lokalizacja	Termin zakończenia realizacji zgodnie z AKPOŚK 2017	Instytucja odpowiedzialna
K273	Modernizacja części mechanicznej i osadowej oczyszczalni ścieków	Jelcz-Laskowice	31.12.2020	Gmina Jelcz-Laskowice
K274	1. Optymalizacja pracy oczyszczalni ścieków w Mirkowie 2. Rozbudowa instalacji do oczyszczania ścieków dla gminy Długołęka	Długołęka (Mirków)	31.12.2021	Gmina Długołęka
K275	Gospodarka osadowa Oczyszczalni Ścieków w Kudowie Zdroju, Modernizacja komór fermentacyjnych Oczyszczalni Ścieków w Kudowie Zdroju	Kudowa-Zdrój	01.12.2021	Gmina Kudowa-Zdrój, Lewin Kłodzki
K276	Budowa kanalizacji sanitarnej, deszczowej i sieci wodociągowej rozdzielczej oraz przebudowa i rozbudowa komunalnej oczyszczalni ścieków w Aglomeracji Syców	Syców	31.12.2019	Gmina Syców
K277	Program Operacyjny Infrastruktura i Środowisko 2014-2020 Pn.: Rozwój i modernizacja infrastruktury wodno-ściekowej w Aglomeracji Bystrzyca Kłodzka 2016-2020 Kontrakt 4- Modernizacja istniejącej oczyszczalni ścieków w Bystrzycy Kłodzkiej w celu poprawy efektywności energetycznej oraz w celu poprawy jej funkcjonowania technicznego	Bystrzyca Kłodzka	31.12.2021	Gmina Bystrzyca Kłodzka
K278	Brak nazwy projektu – modernizacja oczyszczalni	Lubawka	13.12.2021	Gmina Lubawka
K279	Rozbudowa i modernizacja oczyszczalni ścieków oraz systemu wodno-kanalizacyjnego na terenie aglomeracji Ścinawa	Ścinawa	30.06.2021	Gmina Ścinawa
K280	1.Modernizacja Gospodarki Osadowej na Oczyszczalni Ścieków w Twardogórze 2. Rozbudowa oczyszczalni o obiekt retencjonowania ścieków na wypadek nawałnych opadów atmosferycznych 3.Budowa magazynu na składowanie odpadów: Odwodnionych osadów, skratek, zawartości piaskowników (budowa zadaszonej wiaty)	Twardogóra	31.12.2021	Gmina Twardogóra
K281	Budowa oczyszczalni ścieków w Wojcieszowie	Wojcieszów	30.11.2020	Gmina Wojcieszów
K282	Sokolniki-Modernizacja Oczyszczalni	Łagiewniki (Sokolniki)	31.12.2021	Gmina Łagiewniki
K283	Rozbudowa i modernizacja oczyszczalni, w systemie Partnerstwa Publiczno Prywatnego	Łądek-Zdrój	31.12.2019	Gmina Łądek-Zdrój
K284	Brak nazwy projektu – likwidacja oczyszczalni ścieków	Piława Górna	31.12.2019	Gmina Piława Górna
K285	Uporządkowanie gospodarki wodno-ściekowej na terenie aglomeracji Mieroszów	Mieroszów (Golińsk)	31.12.2020	Gmina Mieroszów
K286	Modernizacja oczyszczalni ścieków w m. Grębocice	Grębocice	31.12.2020	Gmina Grębocice
K287	Budowa i przebudowa oczyszczalni ścieków komunalnych w Szklarskiej Porębie przy ul. Hofmana pod kątem usuwania biogenów	Szklarska Poręba	31.12.2020	Gmina Szklarska Poręba
K288	Likwidacja oczyszczalni ścieków w Pustkowie Żurawskim w ramach zadania "Budowa przesyłowej sieci kanalizacji sanitarnej tłocznej z oczyszczalni ścieków Pustków Żurawski do oczyszczalni ścieków Kobierzycy wraz z likwidacją istniejącej oczyszczalni ścieków w Pustkowie Żurawskim"	Kobierzycy (Pustków Żurawski)	01.04.2020	Gmina Kobierzycy
K289	Rozbudowa oczyszczalni ścieków w Dobroszycach	Dobroszyce	30.09.2020	Gmina Dobroszyce
K290	Modernizacja instalacji osadu, ścieku dowożonego z opomiarowania	Międzylesie	31.12.2019	Gmina Międzylesie
K291	Inwestycja modernizacji obiektów i urządzeń części ściekowej - Oczyszczalnia Sieniawka	Bogatynia (Oczyszczalnia Ścieków w Sieniawce)	31.12.2021	Gmina Bogatynia
K292	Modernizacja i przebudowa Oczyszczalni Mościsko wraz z zakupem sprzętu i wyposażenia do obsługi zbiorników bezodpływowych i przydomowych oczyszczalni ścieków Gminy Dzierżoniów	Dzierżoniów (Mościsko)	30.09.2020	Gmina Dzierżoniów
K293	Zakup prasy filtracyjnej na oczyszczalnię ścieków w Janowicach Wielkich	Janowice Wielkie	31.12.2021	Gmina Janowice Wielkie
K294	Rozbudowa Gminnej Oczyszczalni Ścieków w Wiązowie	Wiązów	31.12.2021	Gmina Wiązów

Lp.	Nazwa inwestycji	Lokalizacja	Termin zakończenia realizacji zgodnie z AKPOŚK 2017	Instytucja odpowiedzialna
K295	Modernizacja oczyszczalni ścieków w Płonicy - remont poszczególnych obiektów oczyszczalni, modernizacja reaktora biologicznego wraz z przebudową systemu napowietrzania oraz modernizacja części osadowej oczyszczalni	Złoty Stok (Płonica)	31.12.2021	Gmina Złoty Stok
K296	Modernizacja i rozbudowa sieci kan. sanitarnej, wodociągowej i sieci kanalizacji deszczowej na terenie gminy Legnickie Pole oraz modernizacja i rozbudowa oczyszczalni ścieków w Biskupicach, gmina Legnickie Pole	Legnickie Pole (Oczyszczalnia ścieków w Biskupicach)	nieokreślony	Gmina Legnickie Pole
K297	Brak nazwy projektu – modernizacja oczyszczalni	Bierutów	31.12.2021	Gmina Bierutów
K298	Budowa kanalizacji sanitarnej w Aglomeracji Gniewków, gmina Dobromierz – I etap, zadanie 2: Budowa mechaniczno-biologicznej oczyszczalni ścieków w miejscowości Czernica, II etap, zadanie 2: Rozbudowa mechaniczno-biologicznej oczyszczalni ścieków w miejscowości Czernica	Dobromierz (Czernica)	30.11.2021	Gmina Dobromierz
K299	Modernizacja oczyszczalni ścieków w m. Rudna	Rudna	31.12.2020	Gmina Rudna
K300	Remont i przebudowa oczyszczalni ścieków	Wleń	30.06.2020	Gmina Wleń
K301	Budowa kanalizacji sanitarnej wraz z oczyszczalnią ścieków w aglomeracji Lutomia Dolna	Świdnica (Oczyszczalnia ścieków w Lutomi Dolnej)	30.09.2021	Gmina Świdnica

Źródło: Opracowanie własne na podstawie informacji z dokumentów

*Inwestycje bez lokalizacji na mapie

TABELA 3. Inwestycje celu publicznego ustalone w dokumentach krajowych i wojewódzkich

Lp.	Nazwa inwestycji	Lokalizacja	Stan realizacji	Instytucja odpowiedzialna	Nazwa dokumentu
TRANSPORT					
KW2	Rewitalizacja linii kolejowej nr 292 na odcinku Jelcz Miłoszyce – Wrocław Sołtysowice w celu przywrócenia przewozów pasażerskich we WROF	Czernica, Jelcz-Laskowice, m. Wrocław	R	PKP PLK S.A.	KT, KPK, SZOOP RPO
KW3	Rewitalizacja linii kolejowej nr 137 na odcinku Legnica – Dzierżoniów	m. Dzierżoniów, Dzierżoniów, m. Jawor, Jaworzyna Śląska, m. Legnica, Legnickie Pole, Męcinka, Mściwojów, Paszowice, Strzegom, m. Świdnica, Świdnica	P	PKP PLK S.A.	KT, KPK, SZOOP RPO
KW4	Rewitalizacja linii kolejowej nr 274 na odcinku Jelenia Góra – Zgorzelec wraz z łącznicą kolejową linia nr 778 Etap I	Gryfów Śląski, m. Jelenia Góra, Lubań, m. Lubań, Lubomierz, Mirsk, Olszyna, Platerówka, Siekierczyn, Stara Kamienica, Sulików, Zgorzelec, m. Zgorzelec	P	PKP PLK S.A.	KT, KPK, SZOOP RPO
KW6	Rewitalizacja linii kolejowej nr 285 na odcinku Wrocław Gł. – Świdnica Przedmieście wraz z linią nr 771 Świdnica Przedmieście – Świdnica Miasto	Kobierzyce, Marcinowice, Sobótka, m. Świdnica, Świdnica, m. Wrocław	R	PKP PLK S.A.	SZOOP RPO, KPK
KW7	Przebudowa linii kolejowej nr 285 na odcinku Świdnica Kraszowice – Jedlina Zdrój	m. Jedlina-Zdrój, Świdnica, m. Świdnica, Walim	R	PKP PLK S.A.	SZOOP RPO, KPK

Lp.	Nazwa inwestycji	Lokalizacja	Stan realizacji	Instytucja odpowiedzialna	Nazwa dokumentu
KW8	Dostosowanie linii kolejowej nr 274 do obsługi przewozów pasażerskich we WrOF poprzez budowę przystanku kolejowego Mokronos Górny	Kąty Wrocławskie	Z	PKP PLK S.A.	SZOOP RPO, KPK
KW9	Dostosowanie linii kolejowej nr 273 do obsługi przewozów pasażerskich we WrOF poprzez modernizację przystanku kolejowego Wrocław Muchobór	m. Wrocław	R	PKP PLK S.A.	SZOOP RPO, KPK
KW10	Dostosowanie linii kolejowej nr 276 do obsługi przewozów pasażerskich we WrOF poprzez budowę przystanku kolejowego Iwiny	Siechnice	R	PKP PLK S.A.	SZOOP RPO, KPK
KW11*	Budowa przystanków kolejowych w ciągu linii kolejowej Wrocław-Jelenia Góra nr 274 i 311/ Kolei Aglomeracyjnej		Z	PKP PLK S.A.	SZOOP RPO, KPK

Źródło: Opracowanie własne na podstawie informacji z dokumentów

*Inwestycje bez lokalizacji na mapie

TABELA 4. Inwestycje celu publicznego ustalone w dokumentach wojewódzkich.

Lp.	Nazwa inwestycji	Lokalizacja	Stan realizacji	Instytucja odpowiedzialna	Nazwa dokumentu
OCHRONA ŚRODOWISKA, PRZYRODY I KRAJOBRAZU					
W17	Projektowany rezerwat przyrody "Swarna Góra"	Paszowice	P	RDOŚ	PKCh
W18	Projektowany rezerwat przyrody "Łąki Muchowskie"	Męcinka	P	RDOŚ	PKCh
W19	Projektowany rezerwat przyrody „Rataj”	Paszowice	P	RDOŚ	PKCh
W20	Powiększenie rezerwatu przyrody „Wąwóz Myśluborski”	Paszowice	P	RDOŚ	PKCh
W21	Projektowany rezerwat przyrody „Lasek Kondratowski”	Męcinka	P	RDOŚ	PKCh
W22	Projektowany rezerwat przyrody "Jezierzycza"	Wińsko, Wołów	P	RDOŚ	PKDJ
W23	Projektowany rezerwat przyrody "Boraszyńskie Oczka"	Wołów	P	RDOŚ	PKDJ
W24	Projektowany rezerwat przyrody „Torfowisko pod Sową”	Nowa Ruda	P	RDOŚ	PKGS
W25	Powiększenie rezerwatu przyrody "Torfowisko Borówki"	Gromadka	P	RDOŚ	PPK
W26	Opracowanie planu ochrony Książańskiego Parku Krajobrazowego	Dobromierz, Stare Bogaczowice, m. Szczawno-Zdrój, Świdnica, m. Świebodzice, m. Wałbrzych	P	Samorząd Województwa Dolnośląskiego - DZPK	POŚ
W27	Opracowanie planu ochrony Parku Krajobrazowego Dolina Bystrzycy	Kąty Wrocławskie, Mietków, Miękinia, Sobótka, m. Wrocław, Żarów	P	Samorząd Województwa Dolnośląskiego - DZPK	POŚ
W28	Opracowanie planu ochrony Parku Krajobrazowego Dolina Baryczy	Cieszków, Krośnice, Milicz, Prusice,	P	Samorząd Województwa Dolnośląskiego - DZPK	POŚ

Lp.	Nazwa inwestycji	Lokalizacja	Stan realizacji	Instytucja odpowiedzialna	Nazwa dokumentu
		Trzebnica, Twardogóra, Żmigród			
W29	Opracowanie planu ochrony Śnieżnickiego Parku Krajobrazowego	Bystrzyca Kłodzka, Kłodzko, Łądek-Zdrój, Stronie Śląskie, Międzylesie, Złoty Stok	P	Samorząd Województwa Dolnośląskiego - DZPK	POŚ
INFRASTRUKTURA TECHNICZNA					
W33	Budowa instalacji do przetwarzania selektywnie zebranych odpadów zielonych i innych bioodpadów, gmina Kąty Wrocławskie, Sośnica	Kąty Wrocławskie	brak informacji w Sprawozdaniu	Wrocławskie Przedsiębiorstwo Oczyszczania ALBA S.A.	WPGO 2016
W34	Modernizacja instalacji do biologicznego przetwarzania odpadów - budowa dodatkowych reaktorów technologicznych, rozbudowa powierzchni placu dojrzwania, Rudna Wielka, 56-210 Wąsosz	Wąsosz	brak informacji w Sprawozdaniu	Chemeko-System Sp. z o.o. Zakład Zagospodarowania Odpadów, Wrocław	WPGO 2016
W35	Przystosowanie lub budowa reaktora do przetwarzania selektywnie zebranych bioodpadów, Gać 90, 55-200 Oława	Oława	R	Zakład Gospodarowania Odpadami Sp. z o.o. Gać	WPGO 2016
W36	Modernizacja instalacji do przetwarzania selektywnie zebranych odpadów zielonych i innych bioodpadów, Ścinawka Dolna 86, 57-410 Ścinawka Średnia	Radków	brak informacji w Sprawozdaniu	FBSerwis Dolny Śląsk Sp. z o.o. Ścinawka Dolna	WPGO 2016
W37	Budowa Instalacji do przetwarzania selektywnie zebranych odpadów zielonych i innych bioodpadów, ul. Jerzmanowska 4-6, 54-519 Wrocław	m. Wrocław	brak informacji w Sprawozdaniu	Przedsiębiorstwo Rodzinne Merta&Merta Sp. z o.o. Wrocław	WPGO 2016
W38	Modernizacja i rozbudowa kompostowni polegającej na budowie dodatkowej infrastruktury technicznej (placu magazynowego, boksów, wiaty magazynowej na potrzeby magazynowania kompostu (środka poprawiającego właściwości gleby), zakup dodatkowego sprzętu - np. mieszalnik do uzdatniania wytwarzanego kompostu, Zawiszów 5, 58-100 Świdnica	Świdnica	brak informacji w Sprawozdaniu	Przedsiębiorstwo Utylizacji Odpadów Sp. z o.o. Zawiszów	WPGO 2016
W39	Rozbudowa instalacji do kompostowania selektywnie zbieranych odpadów zielonych i innych bioodpadów, gmina Mysłakowice, Ściegny - Kostrzyca	Mysłakowice	brak informacji w Sprawozdaniu	Związek Gmin Karkonoskich Bukowiec, Mysłakowice	WPGO 2016
W40	Modernizacja kompostowni (zakup wyposażenia kompostowni, pojazdów do obsługi i zbiórki odpadów), Jędrzychowice, 59-900 Zgorzelec	Zgorzelec	brak informacji w Sprawozdaniu	Gmina Zgorzelec (m.)	WPGO 2016
W41	Modernizacja instalacji do przetwarzania selektywnie zebranych odpadów zielonych i innych bioodpadów w ramach projektu pn. "Rozbudowa Regionalnej Instalacji Przetwarzania Odpadów Komunalnych w Lubaniu o infrastrukturę podstawową instalacji do przyjmowania i sortowania odpadów komunalnych oraz o niezbędną infrastrukturę towarzyszącą na potrzeby obsługi wybudowanych instalacji zagospodarowania odpadów", ul. Bazaltowa 1, 59-800 Lubań	m. Lubań	Z	Zakład Gospodarki i Usług Komunalnych Sp. z o.o. Lubań	WPGO 2016

Lp.	Nazwa inwestycji	Lokalizacja	Stan realizacji	Instytucja odpowiedzialna	Nazwa dokumentu
W42*	Rozbudowa instalacji do przetwarzania selektywnie zebranych odpadów kuchennych, ul. Janowska 51, 54-067 Wrocław	m. Wrocław	brak informacji w Sprawozdaniu	Gmina Wrocław (m.p.)	WPGO 2016
W43	Modernizacja kompostowni mająca na celu polepszenie jakości kompostu oraz ewentualnie w przyszłości uzyskanie produktu tracącego status odpadu, ul. Ceglana 10, Bielawa	m. Bielawa	brak informacji w Sprawozdaniu	Zakład Usług Komunalnych Tadeusz Drozdowski Pieszyce	WPGO 2016
W44	Rozbudowa kompostowni polegająca na rozbudowie placu kompostowego o część placu z napowietrzaniem do stabilizacji Odpadów zielonych, ul. Zielona 30, 58-420 Lubawka	Lubawka	R	Przedsiębiorstwo Gospodarki Komunalnej "SANIKOM" Sp. z o.o. Lubawka	WPGO 2016
W45	Modernizacja instalacji do przetwarzania selektywnie zebranych odpadów zielonych i innych bioodpadów, ul. Działkowa 20, 59-100 Polkowice	Polkowice	brak informacji w Sprawozdaniu	Przedsiębiorstwo Gospodarki Miejskiej Sp. z o.o. Polkowice	WPGO 2016
W46	Modernizacja instalacji do przetwarzania odpadów zielonych, 59-623 Lubomierz	Lubomierz	brak informacji w Sprawozdaniu	Zakład Utylizacji Odpadów Komunalnych "Izery" Sp. z o.o. w Lubomierzu	WPGO 2016
W47	Modernizacja kompostowni polegająca na dobudowaniu dwóch bioreaktorów oraz budowie placu z odciekami na odpady kuchenne biodegradowalne wraz z zakupem pojazdu do odbioru w/w odpadów oraz pojemników na odpady biodegradowalne kuchenne, Szalejów Górny	Kłodzko	brak informacji w Sprawozdaniu	Miejski zakład Komunalny w Polanicy-Zdroju Sp. z o.o.	WPGO 2016
W48	Modernizacja instalacji do mechanicznego przetwarzania odpadów komunalnych - budowa obiektów kubaturowych z odpowiednim wyposażeniem technologicznym, Rudna Wielka, 56-210 Wąsosz	Wąsosz	brak informacji w Sprawozdaniu	Chemeko-System Sp. z o.o. Zakład Zagospodarowania Odpadów Wrocław	WPGO 2016
W49	Modernizacja instalacji MBP, Rusko 66, 58-120 Jarosłów	Strzegom	brak informacji w Sprawozdaniu	ENERIS Ekologiczne Centrum Utylizacji Sp. z o.o. Rusko	WPGO 2016
W50	Modernizacja instalacji do mechaniczno-biologicznego przetwarzania zmieszanych odpadów komunalnych, Zielona 3, 59-300 Lubin	m. Lubin	brak informacji w Sprawozdaniu	Ekopartner Sp. z o.o. Lubin	WPGO 2016
W51	Modernizacja istniejącego MBP poprzez wykonanie zamknięcia (w hali) części mechanicznej instalacji, ul. Zgorzelecka, 59-920 Bogatynia	Bogatynia	brak informacji w Sprawozdaniu	Gminne Przedsiębiorstwo Oczyszczania Sp. z o.o. w Bogatyni	WPGO 2016
W52	Modernizacja istniejącego MBP ul. Komunalna 3, 67-200 Głogów	m. Głogów	brak informacji w Sprawozdaniu	GPK-SITA Głogów Sp. z o.o. w Głogowie	WPGO 2016
W53	Modernizacja istniejącego MBP poprzez rozbudowę części do biologicznego przetwarzania odpadów oraz modernizację części do mechanicznego przetwarzania odpadów, ul. Rzeszotarska, Legnica	m. Legnica	R	Legnickie Przedsiębiorstwo Gospodarki Komunalnej Sp. z o.o.	WPGO 2016
W54	Modernizacja instalacji do mechaniczno-biologicznego przetwarzania zmieszanych odpadów komunalnych, Ścinawka Dolna 86, 57-410 Ścinawka Średnia	Radków	brak informacji w Sprawozdaniu	FB Serwis Dolny Śląsk Sp. z o.o. Ścinawka Dolna	WPGO 2016
W55	Wykonanie zamknięcia obiektu zasobni wraz z systemem wentylacyjnym i systemem odpylającym w hali sortowniczej MBP, Trzebień, ul. Spacerowa 24, 59-700 Bolesławiec	m. Bolesławiec	brak informacji w Sprawozdaniu	Miejski Zakład Gospodarki Komunalnej Sp. z o.o. w Bolesławcu	WPGO 2016

Lp.	Nazwa inwestycji	Lokalizacja	Stan realizacji	Instytucja odpowiedzialna	Nazwa dokumentu
W56	Modernizacja instalacji do mechanicznego (linia do segregacji z zastosowaniem separatorów optycznych, balistycznych, żelaza i metali kolorowych) przetwarzania zmieszanych odpadów komunalnych, ul. Beethovena w Wałbrzychu	m. Wałbrzych	R	Miejski Zakład Usług Komunalnych Sp. z o.o., Wałbrzych	WPGO 2016
W57	Modernizacja instalacji MBP: w części mechanicznej - wyposażenie hali sortowni, poprawienie skuteczności działania w części biologicznej - dobudowie dodatkowych tuneli kompostowych do stabilizacji frakcji 0-80 mm i ewentualnego podsuszenia paliwa alternatywnego, bez zwiększania mocy przerobowych określonych w posiadanych decyzjach, wyposażenie kompostowni w węzeł doczyszczania stabilizatu, zakup przerzucarki do kompostu, zakup ładowarki do kompostowni i na plac do odpadów zielonych, rozbudowa placu do kompostowania odpadów zielonych z boksami napowietrzanymi oraz modulem do kompostowania odpadów pożywiennych, Zielona 30, 58-420 Lubawka	Lubawka	R	Przedsiębiorstwo Gospodarki Komunalnej "SANIKOM" Sp. z o.o. Lubawka	WPGO 2016
W58	Modernizacja istniejącego MBP poprzez rozbudowę infrastruktury niezbędnej do funkcjonowania ZGO (budynki socjalno-administracyjne, magazyny opadów, waga samochodowa, place manewrowe, ogrodzenie, oświetlenie, drogi dojazdowe do Zakładu), ul. Działkowa 20, 59-100 Polkowice	Polkowice	brak informacji w Sprawozdaniu	Przedsiębiorstwo Gospodarki Miejskiej Sp. z o.o. Polkowice	WPGO 2016
W59	Modernizacja istniejącego MBP poprzez rozbudowę infrastruktury niezbędnej do funkcjonowania ZGO (budynki socjalno-administracyjne) oraz doposażenie w urządzenia stacjonarne i mobilne (zakup rozrywarki do worków, taśmociągów, rozdrabniarki), ul. Działkowa 20, 59-100 Polkowice	Polkowice	brak informacji w Sprawozdaniu	Przedsiębiorstwo Gospodarki Miejskiej Sp. z o.o. Polkowice	WPGO 2016
W60	Modernizacja istniejącego MBP poprzez rozbudowę węzła mechanicznego - dodatkowe sito, zmiana technologii części biologicznej, bez zwiększenia mocy przerobowych określonych w posiadanych decyzjach, Kryniczno 93, 55-300 Środa Śląska	Środa Śląska	brak informacji w Sprawozdaniu	Przedsiębiorstwo Higieny Komunalnej TRANS-FORMERS Wrocław Sp. z o.o.	WPGO 2016
W61	Modernizacja istniejącego MBP poprzez budowę placów magazynowych na potrzeby magazynowania kompostu niespełniającego wymagań, Zawiszów 5, 58-100 Świdnica	Świdnica	brak informacji w Sprawozdaniu	Przedsiębiorstwo Utylizacji Odpadów Sp. z o.o. Zawiszów	WPGO 2016
W62	Modernizacja linii technologicznej na potrzeby możliwości przetwarzania zmieszanych odpadów komunalnych oraz odpadów selektywnie zebranych z zastosowaniem separacji balistycznej, optopneumatycznej, modernizacja części mechanicznej, Zawiszów 5, 58-100 Świdnica	Świdnica	brak informacji w Sprawozdaniu	Przedsiębiorstwo Utylizacji Odpadów Sp. z o.o. Zawiszów	WPGO 2016
W63	Modernizacja istniejącego MBP poprzez zastosowanie separacji powietrznej i dodatkowych separatorów optopneumatycznych oraz urządzeń do produkcji paliwa alternatywnego, Zawiszów 5, 58-100 Świdnica	Świdnica	brak informacji w Sprawozdaniu	Przedsiębiorstwo Utylizacji Odpadów Sp. z o.o. Zawiszów	WPGO 2016

Lp.	Nazwa inwestycji	Lokalizacja	Stan realizacji	Instytucja odpowiedzialna	Nazwa dokumentu
W64	Modernizacja istniejącego MBP poprzez rozbudowę punktu przyjęcia zmieszanych odpadów komunalnych w ramach projektu pn. "Rozbudowa Regionalnej Instalacji Przetwarzania Odpadów Komunalnych w Lubaniu o infrastrukturę podstawową instalacji do przyjmowania i sortowania odpadów komunalnych oraz o niezbędną infrastrukturę towarzyszącą na potrzeby obsługi wybudowanych instalacji zagospodarowania odpadów", ul. Bazaltowa 1, 59-800 Lubań	m. Lubań	brak informacji w Sprawozdaniu	Zakład Gospodarki i Usług Komunalnych Sp. z o.o. Lubań	WPGO 2016
W65	Modernizacja instalacji do fermentacji: a) doczyszczanie frakcji ciężkiej - zastosowanie urządzeń takich jak: separator w module przygotowania wsadu, b) budowa zbiornika biogazu, c) budowa linii do doczyszczania odpadów ulegających biodegradacji i innych - zastosowanie urządzeń takich jak: rozdrabniacz, przenośniki, kabina doczyszczająca, Gać 90, 55-200 Oława	Oława	brak informacji w Sprawozdaniu	Zakład Gospodarowania Odpadami Sp. z o.o. Gać	WPGO 2016
W66	Modernizacja stabilizacji tlenowej - rozbudowa placu dojrzewania, bez zwiększania mocy przerobowych określonych w posiadanych decyzjach, Gać 90, 55-200 Oława	Oława	brak informacji w Sprawozdaniu	Zakład Gospodarowania Odpadami Sp. z o.o. Gać	WPGO 2016
W67	Modernizacja sortowni: a) nadawa i doczyszczanie frakcji 0-60 mm - zastosowanie urządzeń takich jak: przenośniki, separator powietrzny, b) doczyszczanie frakcji surowcowej - zastosowanie urządzeń takich jak: dodatkowa kabina odzysku, separator na folię i PET, c) przebudowa odbioru odpadów po krótkiej linii sortowniczej - zastosowanie urządzeń takich jak przenośniki taśmowe, Gać 90, 55-200 Oława	Oława	brak informacji w Sprawozdaniu	Zakład Gospodarowania Odpadami Sp. z o.o. Gać	WPGO 2016
W68	Modernizacja procesu MBP poprzez ulepszenie procesu biologicznego oraz mechanicznego (urządzeń stacjonarnych i mobilnych, budynków hali, namiotów kompostowych), ul. Ceglana 10, 58-260 Bielawa	m. Bielawa	brak informacji w Sprawozdaniu	Zakład Usług Komunalnych Tadeusz Drozdowski Pieszyce	WPGO 2016
W69	Modernizacja istniejącego MBP poprzez zabudowę istniejącego półotwartego punktu przyjęć odpadów komunalnych oraz rozbudowa części biologicznej MBP, Ściegny-Kostrzyca, 58-533 Mysłakowice	Mysłakowice	brak informacji w Sprawozdaniu	Związek Gmin Karkonoskich Bukowiec, Mysłakowice	WPGO 2016
W76	Modernizacja istniejącego składowiska odpadów komunalnych w Ściegnach-Kostrzycy (budowa drogi dojazdowej do kwater 3 i 4 składowania, odgazowanie kwater 3 i 4 składowania odpadów wraz z zakupem gazomotorów, instalacja do oczyszczania/ podczyszczania odcieków), Ściegny-Kostrzyca, 58-533 Mysłakowice	Mysłakowice	brak informacji w Sprawozdaniu	Związek Gmin Karkonoskich Bukowiec, Mysłakowice	WPGO 2016
W77	Budowa kwatery III na składowisku odpadów innych niż niebezpieczne i obojętne, Rusko 66, 58-120 Jarosłów	Strzegom	brak informacji w Sprawozdaniu	ENERIS Ekologiczne Centrum Utylizacji Sp. z o.o. Rusko	WPGO 2016
W78	Modernizacja składowiska poprzez budowę podczyszczalni odcieków pochodzących ze składowiska, Zawiszów 5, 58-100 Świdnica	Świdnica	brak informacji w Sprawozdaniu	Przedsiębiorstwo Utylizacji Odpadów Sp. z o.o. Zawiszów	WPGO 2016
W79	Modernizacja istniejącego składowiska odpadów innych niż niebezpieczne i obojętne, Rudna Wielka, gm. Wąsosz	Wąsosz	Z	Chemeko-System Sp. z o.o. Zakład Zagospodarowania Odpadów Wrocław	WPGO 2016

Lp.	Nazwa inwestycji	Lokalizacja	Stan realizacji	Instytucja odpowiedzialna	Nazwa dokumentu
W80	Modernizacja składowiska poprzez zakup urządzeń mobilnych (zakup kompaktora, spycharki) oraz modernizacja systemu odgazowania, ul. Działkowa 20, 59-100 Polkowice	Polkowice	R	Przedsiębiorstwo Gospodarki Miejskiej Sp. z o.o. Polkowice	WPGO 2016
W81	Budowa składowiska odpadów innych niż niebezpieczne i obojętne w Głogowie, Głogów	m. Głogów	brak informacji w Sprawozdaniu	GPK-SITA Głogów Sp. z o.o. w Głogowie	WPGO 2016
W82	Składowisko w Bogatyni - rekultywacja	Bogatynia	brak informacji w Sprawozdaniu	Gminne Przedsiębiorstwo Oczyszczania Sp. z o.o. w Bogatyni	WPGO 2016
W83	Składowisko w Trzebieniu - rekultywacja	Bolesławiec	brak informacji w Sprawozdaniu	Miejski Zakład Gospodarki Komunalnej Sp. z o.o. w Bolesławcu	WPGO 2016
W84	Składowisko w Chocianowie - rekultywacja	Chocianów	Z	Dolnośląski Projekt Rekultywacji Sp. z o.o.	WPGO 2016
W85	Składowisko w Łuczynie - rekultywacja	Dobroszyce	Z	Dolnośląski Projekt Rekultywacji Sp. z o.o.	WPGO 2016
W86	Składowisko w Głogowie - rekultywacja	m. Głogów	brak informacji w Sprawozdaniu	GPK-SITA Głogów Sp. z o.o. w Głogowie	WPGO 2016
W87	Składowisko w Grębolicach - rekultywacja	Grębocice	Z	Dolnośląski Projekt Rekultywacji Sp. z o.o.	WPGO 2016
W88	Składowisko w Jaworze – rekultywacja	m. Jawor	brak informacji w Sprawozdaniu	Przedsiębiorstwo Gospodarki Komunalnej „SANIKOM” Sp. z o.o.	WPGO 2016
W89	Składowisko w Starym Jaworowie - rekultywacja	Jaworzyna Śląska	R	Gmina Świebodzice	WPGO 2016
W90	Składowisko w Kłodzku - rekultywacja	m. Kłodzko	Z	Dolnośląski Projekt Rekultywacji Sp. z o.o.	WPGO 2016
W91	Składowisko w Nawojowie Łużyckim - rekultywacja	Lubań	brak informacji w Sprawozdaniu	ZGIUK Sp. z o.o. w Lubaniu	WPGO 2016
W92	Składowisko w Lubawce - rekultywacja	Lubawka	brak informacji w Sprawozdaniu	Przedsiębiorstwo Gospodarki Komunalnej „SANIKOM” Sp. z o.o.	WPGO 2016
W93	Składowisko Kwatera nr I i II - rekultywacja	m. Lubin	R	MUNDO Miejskie Przedsiębiorstwo Gospodarki Odpadami Sp. z o.o.	WPGO 2016
W94	Składowisko w Rusku - rekultywacja	Malczyce	Z	Dolnośląski Projekt Rekultywacji Sp. z o.o.	WPGO 2016
W95	Składowisko w Międzyborzu - rekultywacja	m. Międzybórz	Z	Zakład Zagospodarowania Odpadów Olszowa Sp. z o.o. gmina Międzybórz, ZGKiM Sp. z o.o.	WPGO 2016
W96	Składowisko w Międzylesiu - rekultywacja	Międzylesie	R	Gmina Międzylesie	WPGO 2016
W97	Składowisko w Karłowcu - rekultywacja	m. Mirsk	Z	Dolnośląski Projekt Rekultywacji Sp. z o.o.	WPGO 2016
W98	Składowisko w KCGO - rekultywacja	Mysłakowice	brak informacji w Sprawozdaniu	Związek Gmin Karkonoskich	WPGO 2016
W99	Składowisko w Gołędzinowie	Oborniki Śląskie	Z	Dolnośląski Projekt Rekultywacji Sp. z o.o.	WPGO 2016

Lp.	Nazwa inwestycji	Lokalizacja	Stan realizacji	Instytucja odpowiedzialna	Nazwa dokumentu
W100	Rekultywacja kwatery nr 2 (Gać 90)	Oława	brak informacji w Sprawozdaniu	Zakład Gospodarowania Odpadami Gać Sp. z o.o.	WPGO 2016
W101	Składowisko w Białolęce - rekultywacja	Pęcław	Z	Dolnośląski Projekt Rekultywacji Sp. z o.o.	WPGO 2016
W102	Składowisko w Stojanowie - rekultywacja	Pieńsk	Z	Dolnośląski Projekt Rekultywacji Sp. z o.o.	WPGO 2016
W103	Składowisko w Krościnie Wielkiej - rekultywacja	Prusice	R	Gmina Prusice	WPGO 2016
W104	Składowisko w Ścinawce Dolnej - rekultywacja	Radków	Z	Radkowskie Usługi Komunalne Sp. z o.o.	WPGO 2016
W105	Składowisko w Rudnej - rekultywacja	Rudna	R	Zakład Gospodarki Komunalnej i Mieszkaniowej w Rudnej	WPGO 2016
W106	Rekultywacja kwatery II a (Rusko 66)	Strzegom	Z	Ekologiczne Centrum Utylizacji Sp. z o.o.	WPGO 2016
W107	Składowisko w Wąwolnicy - rekultywacja	Strzelin	Z	Dolnośląski Projekt Rekultywacji Sp. z o.o.	WPGO 2016
W108	Składowisko w Słoszowie - rekultywacja	Szczytna	R	Dusznicki Zakład Komunalny Sp. z o.o., Gmina Duszniki-Zdrój	WPGO 2016
W109	Składowisko w Grabownie Wielkim - rekultywacja	Twardogóra	Z	Dolnośląski Projekt Rekultywacji Sp. z o.o.	WPGO 2016
W110	Składowisko w m. Jarosław - rekultywacja	Udanin	Z	Gmina Udanin	WPGO 2016
W111	Składowisko w Budziszowie Wielkim - rekultywacja	Wądroże Wielkie	Z	Dolnośląski Projekt Rekultywacji Sp. z o.o.	WPGO 2016
W112	Składowisko w Wądrożu Małym - rekultywacja	Wądroże Wielkie	Z	Dolnośląski Projekt Rekultywacji Sp. z o.o.	WPGO 2016
W113	Składowisko w Starym Wiązowie - rekultywacja	Wiązów	Z	Zakład Gospodarowania Odpadami Gać Sp. z o.o.	WPGO 2016
W114	Składowisko w Mienicach - rekultywacja	Wisznia Mała	Z	Dolnośląski Projekt Rekultywacji Sp. z o.o.	WPGO 2016
W115	Składowisko w Piotrkowiczkach - rekultywacja	Wisznia Mała	Z	Dolnośląski Projekt Rekultywacji Sp. z o.o.	WPGO 2016
W116	Składowisko w Wojcieszowie	Wojcieszów	R	Przedsiębiorstwo Gospodarki Komunalnej „SANIKOM” Sp. z o.o.	WPGO 2016
W117	Składowisko w Skotnikach - rekultywacja	Zawonia	Z	Dolnośląski Projekt Rekultywacji Sp. z o.o.	WPGO 2016
W118	Składowisko Odpadów Komunalnych w Guzowicach - rekultywacja	Cieszków	Z	Gmina Cieszków	PGOWW
W119	Składowisko odpadów innych niż niebezpieczne i obojętne w Międzybórz - rekultywacja	Międzybórz	Z	Gmina Międzybórz/ZZO Olszowa Sp. z o.o.	PGOWW

Źródło: Opracowanie własne na podstawie informacji z dokumentów

*Inwestycje bez lokalizacji na mapie

TABELA 5. Inwestycje celu publicznego ustalone w załączniku nr 5 do Szczegółowego opisu osi priorytetowych Regionalnego Programu Operacyjnego Województwa Dolnośląskiego 2014-2020 (SZOOP RPO).

Lp.	Nazwa inwestycji	Lokalizacja	Stan realizacji	Instytucja odpowiedzialna	Nazwa dokumentu
TRANSPORT					
R1	Budowa drogi wojewódzkiej nr 451 - wschodniej obwodnicy Oleśnicy	m. Oleśnica, Oleśnica	P	DSDiK	SZOOP RPO
R2	Budowa drogi wojewódzkiej nr 372 - od drogi nr 455 do drogi krajowej nr 98	Czernica, Długołęka	R	DSDiK	SZOOP RPO
R3	Rozbudowa ul. Osobowickiej w ciągu drogi wojewódzkiej nr 327 we Wrocławiu	m. Wrocław	P	Miasto Wrocław	SZOOP RPO
R4	Przebudowa ulicy w ciągu drogi wojewódzkiej nr 342 we Wrocławiu	m. Wrocław	R	Miasto Wrocław	SZOOP RPO
R6	Poprawa dostępności transportowej dróg wojewódzkich nr 343, nr 342, nr 340 w miejscowości Oborniki Śląskie	Oborniki Śląskie	P	DSDiK	SZOOP RPO
R7	Budowa drogi wojewódzkiej od węzła A4 Bielany Wrocławskie (ul. Karkonoska) do drogi wojewódzkiej nr 395 (rondo Żerniki Wrocławskie) i do granicy Wrocławia (ul. Buforowa) – od skrzyżowania z ul. Grota-Roweckiego do węzła A4 Bielany Wrocławskie (ul. Karkonoska)	Kobierzyce, Siechnice, m. Wrocław	P	DSDiK	SZOOP RPO
R9	Drogi dojazdowe do mostu na Odrze w m. Ciechanów na odcinku Ciechanów-Góra wraz z obwodnicą Góry w zakresie: Budowa obwodnicy Góry w ciągu drogi wojewódzkiej 323 – jako kontynuacja budowy przepraw przez Odrę	Góra, Jemielno	R	DSDiK	SZOOP RPO
R10	Drogi dojazdowe do mostu na Odrze w m. Ciechanów na odcinku Ciechanów-Góra wraz z obwodnicą Góry w zakresie: Przebudowy drogi wojewódzkiej nr 323 km ok. 32+060-36+888 na odcinku Luboszyce - Ciechanów - jako kontynuacja budowy przepraw przez Odrę	Jemielno	Z	DSDiK	SZOOP RPO
R11	Budowa obejścia m. Złotoryja - etapami	m. Złotoryja, Złotoryja	P	DSDiK	SZOOP RPO
R13	Realizacja projektu Trasa Sudecka - przebudowa drogi wojewódzkiej nr 379 od ronda ul. Uczniowskiej w m. Stary Julianów do ronda ul. Wałbrzyska m. Świdnica	m. Świdnica, Świdnica, Walim	P	DSDiK	SZOOP RPO
R14	Przebudowa dróg wojewódzkich nr 367 i 381 na obszarze gmin Boguszów-Gorce i Wałbrzych wraz z budową obwodnicy Boguszowa-Gorc i dzielnicy Sobięcín w Wałbrzychu ("Droga Sudecka")	m. Boguszów Gorce, m. Wałbrzych	P	Miasto Wałbrzych	SZOOP RPO
R15	Realizacja projektu Trasa Sudecka - budowa obwodnicy Dzierżoniowa w ciągu drogi wojewódzkiej nr 382 (od skrzyżowania z drogą wojewódzką nr 382 ul. Jana Kilińskiego wraz z rondem do włączenia w drogę wojewódzką nr 382 ul. Świdnicka)	m. Dzierżoniów, Pieszyce	R	DSDiK	SZOOP RPO
NOWA ICP	Realizacja projektu Trasa Sudecka-budowa obwodnicy Dzierżoniowa w ciągu drogi wojewódzkiej nr 382 (od skrzyżowania z drogą wojewódzką nr 384 ul. Batalionów Chłopskich do skrzyżowania z drogą wojewódzką nr 383 ul. Jana Kilińskiego) - etap II		P	DSDiK	SZOOP RPO
R16	Modernizacja ul. Dobroszyckiej w ciągu drogi wojewódzkiej nr 340 od ul. Wojska Polskiego do węzła drogi S8	m. Oleśnica	P	DSDiK	SZOOP RPO
R18	Rewitalizacja linii kolejowej nr 341 na odcinku Dzierżoniów – Bielawa Zachodnia	m. Bielawa, m. Dzierżoniów	Z	DSDiK	SZOOP RPO

Źródło: Opracowanie własne na podstawie informacji z dokumentów