

„Koncepce rozvoje přeshraniční cykloturistiky v polskočeském příhraničí”

„Koncepcja rozwoju transgranicznej turystyki rowerowej na pograniczu polsko-czeskim”

## KONCEPCE DÁLKOVÉ CYKLOTRASY VČETNĚ SÍTĚ CYKLISTICKÝCH PŘEŠHRANIČNÍCH PROPOJENÍ

## KONCEPCJA PRZEBIEGU DŁUGODYSTANSOWEJ TRASY ROWEROWEJ WRAZ Z SIECIĄ TRANSGRANICZNYCH POWIĄZAŃ ROWEROWYCH

INTERREG V-A Republika Czeska – Polska

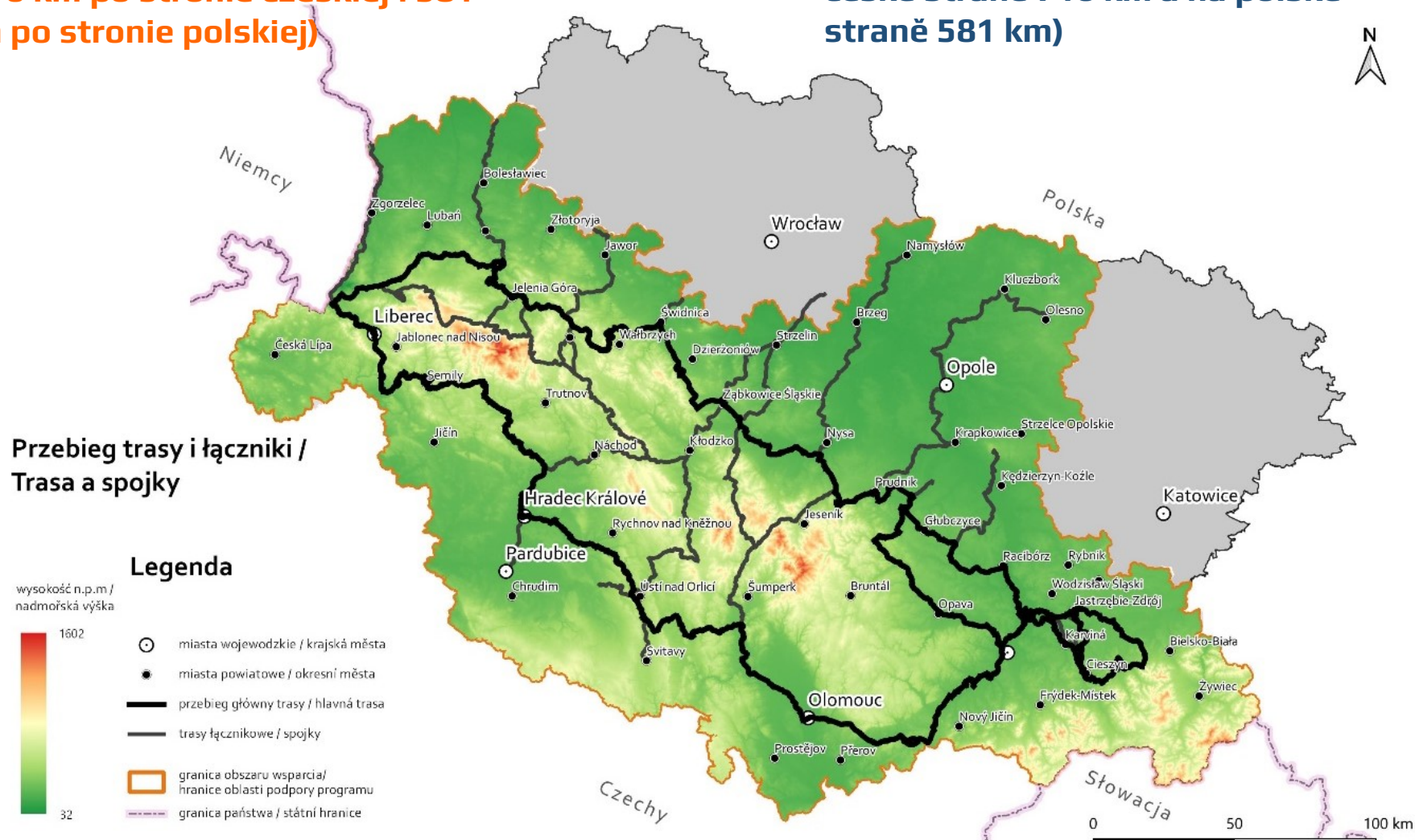
Nachod, 25.07.2019

fot. Jarek Patron, IRT

Koncepcie rozvoje přeshraniční cykloturistiky v polsko českém příhraničí | Koncepcja rozwoju transgranicznej turystyki rowerowej na pograniczu polsko-czeskim

**Łączna długość trasy: 1297 km  
(716 km po stronie czeskiej i 581  
km po stronie polskiej)**

**Celková délka cyklotrasy: 1297 km (na  
české straně 716 km a na polské  
straně 581 km)**





Koncepce rozvoje přeshraniční cykloturistiky v polsko českém příhraničí | Koncepcja rozwoju transgranicznej turystyki rowerowej na pograniczu polsko-czeskim

1. **Benefity**
2. **Kontext**
3. **Inventarizace**
4. **Metodiky**
5. **Investiční potřeby**
6. **Náklady na realizaci**
7. **Mapy trasy v krajích**

1. **Korzyści**
2. **Kontekst**
3. **Inwentaryzacja**
4. **Metodyka**
5. **Potrzeby inwestycyjne**
6. **Koszty realizacji**
7. **Karty regionów**



## Výhody tvorby dálkových cyklotras

- Vytvoření nabídky vícedenních (dálkových) cyklovýletů
- Vytvoření nadregionálních propojení (mezinárodních, kulturních, jazykových atd.)
- Oživení turristických lokalit a regionů
- Rozvoj místních služeb (ubytování, stravování, ostatní)
- Propagace nízkoemisní, aktivní cykloturistiky
- Ochrana cenných přírodních lokalit před nekoordinovaným rozvojem cestovního ruchu



## Korzyści tworzenia długodystansowych tras rowerowych

- Stworzenie oferty dla rowerowych podróży wielodniowych (długodystansowych)
- Stworzenie połączeń ponad granicami (państwowymi, kulturowymi, językowymi, etc.)
- Ożywienie turystyczne miejscowości i regionów
- Rozwój lokalnej przedsiębiorczości (usługi noclegowe, żywieniowe, wycieczkowe i inne)
- Promocja niskoemisyjnej, aktywnej turystyki rowerowej
- Ochrona miejsc cenných przyrodniczo przed nieskoordynowanym ruchem turystycznym



Koncepce rozvoje přeshraniční cykloturistiky v polsko českém příhraničí | Koncepcja rozwoju transgranicznej turystyki rowerowej na pograniczu polsko-czeskim

*V Evropě se počet cykloturistických výletů za rok odhaduje na 2,295 miliard, přičemž jejich hodnota dosahuje přes 44 miliard EUR. Jde o celkový odhadovaný počet domácích i mezinárodních cykloturistických výletů. Cykloturistů, kteří na výletě stráví noc, je 20,4 milionů, ročně tito turisté utratí okolo 9 miliard EUR*

*Liczbę wycieczek rowerowych w Europie szacuje się na 2295 mln, a ich wartość przekracza 44 mld euro rocznie. To szacowana łączna suma obejmująca krajowe i międzynarodowe wycieczki rowerowe. Liczba turystów rowerowych korzystających z oferty noclegowej wynosi 20,4 mln, a ich wydatki sięgają ok. 9 mld euro rocznie.*



Zdroj:  
[http://www.europarl.europa.eu/RegData/etudes/etudes/join/2012/474569/IPOL-TRAN\\_ET\(2012\)474569\(SUM01\)\\_CS.pdf](http://www.europarl.europa.eu/RegData/etudes/etudes/join/2012/474569/IPOL-TRAN_ET(2012)474569(SUM01)_CS.pdf)

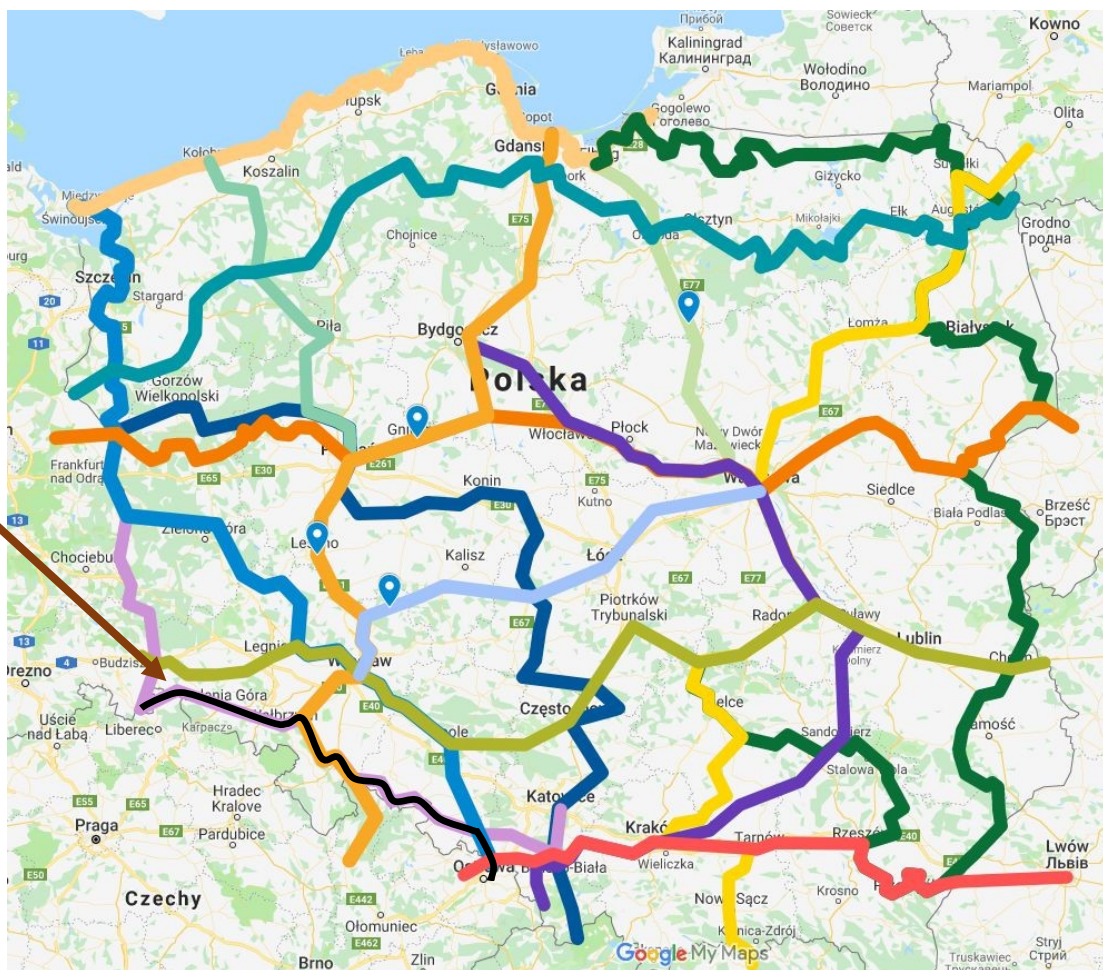
Źródło:  
[http://www.europarl.europa.eu/RegData/etudes/etudes/join/2012/474569/IPOL-TRAN\\_ET\(2012\)474569\(SUM01\)\\_PL.pdf](http://www.europarl.europa.eu/RegData/etudes/etudes/join/2012/474569/IPOL-TRAN_ET(2012)474569(SUM01)_PL.pdf)

Koncepcie rozvoje přeshraniční cykloturistiky v polsko českém příhraničí | Koncepcja rozwoju transgranicznej turystyki rowerowej na pograniczu polsko-czeskim

## Koncepcja korytarzy głównych tras rowerowych w Polsce

### Koncepcce koridorů páteřních dálkových cyklotras v Polsku

**Cyklotrasa**



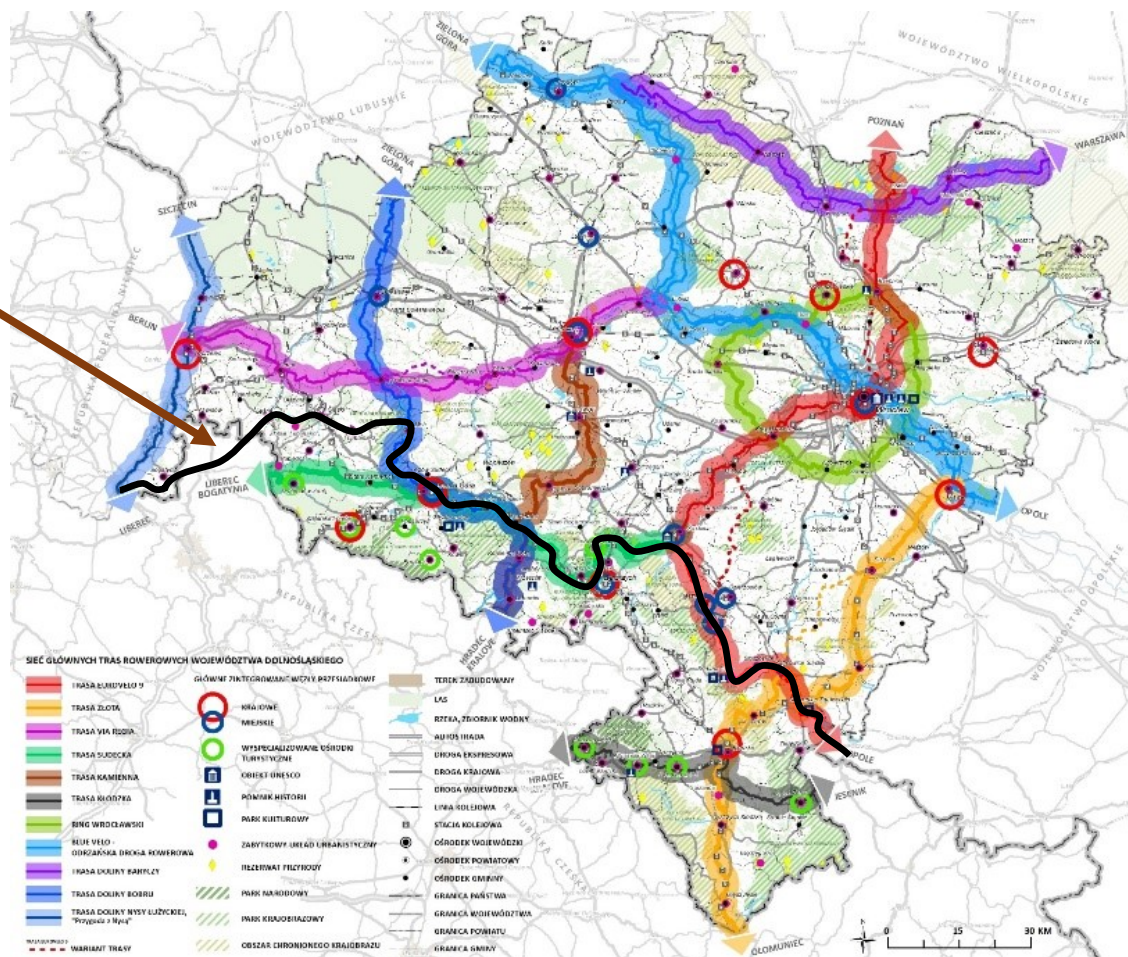


Koncepcie rozvoje přeshraniční cykloturistiky v polskočeském příhraničí | Koncepcja rozwoju transgranicznej turystyki rowerowej na pograniczu polsko-czeskim

# Koncepcja sieci głównych tras rowerowych w województwie dolnośląskim

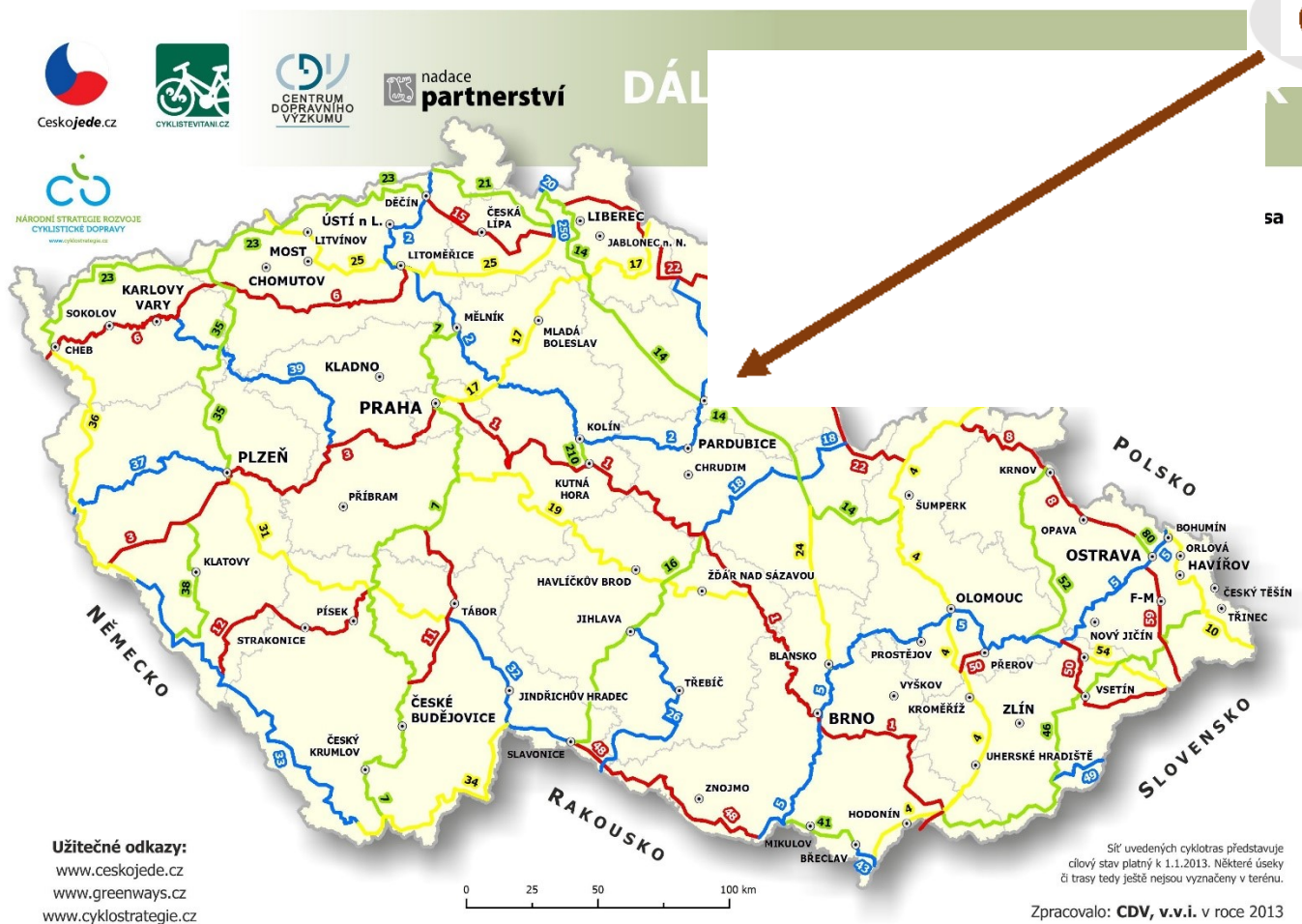
## Koncepcje sítě páteřních cyklotras v Dolním Slezsku

Cyklotrasa



## Koncepcja sieci głównych tras rowerowych w Czechach

### Koncepcce pátěrních dálkových cyklotras v Česku







PRÉKRAČUJEME HRANICE  
PRZEKACZAMY GRANICE  
2014–2020



EVROPSKÁ UNIE / UNIA EUROPEJSKA  
EVROPSKÝ FOND PRO REGIONÁLNÍ ROZVOJ  
EUROPEJSKI FUNDUSZ ROZWOJU REGIONALNEGO



Koncepcie rozvoje přeshraniční cykloturistiky v polskočeském příhraničí | Koncepcja rozwoju transgranicznej turystyki rowerowej na pograniczu polsko-czeskim

Discover the map of EuroVelo



- 1 EuroVelo 1 - Atlantic Coast Route
- 2 EuroVelo 2 - Capitals Route
- 3 EuroVelo 3 - Pilgrims Route
- 4 EuroVelo 4 - Central Europe Route
- 5 EuroVelo 5 - Via Roma - Francigena
- 6 EuroVelo 6 - Atlantic - Black Sea
- 7 EuroVelo 7 - Sun Route
- 8 EuroVelo 8 - Mediterranean Route
- 9 EuroVelo 9 - Baltic - Adriatic
- 10 EuroVelo 10 - Baltic Sea Cycle Route
- 11 EuroVelo 11 - East Europe Route
- 12 EuroVelo 12 - North Sea Cycle Route
- 13 EuroVelo 13 - Iron Curtain Trail
- 15 EuroVelo 15 - Rhine Route
- 17 EuroVelo 17 - Rhone Cycle Route



Koncepcie rozvoje přeshraniční cykloturistiky v polskočeském příhraničí | Koncepcja rozwoju transgranicznej turystyki rowerowej na pograniczu polsko-czeskim

Koncepcie rozvoje přeshraniční cykloturistiky v polskočeském příhraničí | Koncepcja rozwoju transgranicznej turystyki rowerowej na pograniczu polsko-czeskim

## EuroVelo Industry Heritage/ EuroVelo Průmyslové kulturní



TECHNOTRASA

The Ironbridge & Toll House  
Bassin Minier Wallonie  
Euregio Maas-Rhein  
Saarland Sachsen-Anhalt  
Berlin Lausitz Ostrava  
Metropole Ruhr Schlesien



3.700 km/8 zemí/13 regionů/10 UNESCO míst

Žádost o podporu pro přijetí za EuroVelo trasu 2019  
Wniosek o zaklasyfikowanie jako trasa EuroVelo





## INVENTARIZACE

1. Konfigurace terénu
2. Síť osídlení
3. Uzly veřejné dopravy
4. Přírodní památky
5. Kulturní památky
6. Ostaní hlavní turistické atrakce
7. Existující a plánovaná cyklistická infrastruktura
8. Doprovodné služby
9. Zrušené železniční tratě

## INWENTARYZACJA

1. Ukształtowanie terenu
2. Sieć osadnicza
3. Węzły komunikacji zbiorowej
4. Walory przyrodnicze
5. Walory kulturowe
6. Pozostałe główne atrakcje turystyczne
7. Istniejąca i planowana infrastruktura rowerowa
8. Usługi towarzyszące
9. Zlikwidowane linie kolejowe

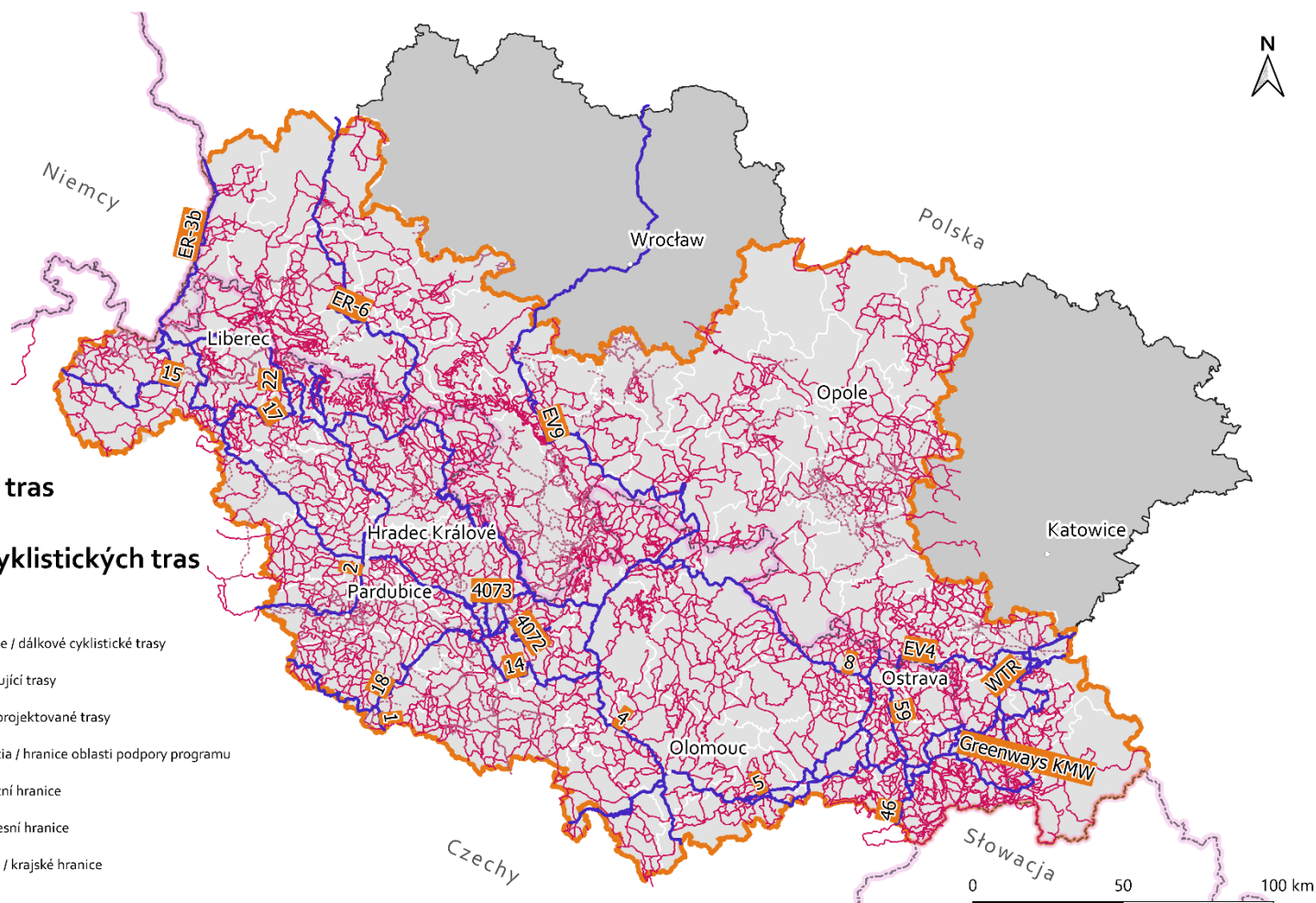
## Inventarizace cyklotras

## Inwentaryzacja tras rowerowych

### Inwentaryzacja tras rowerowych / Inventarizace cyklistických tras

#### Legenda

- trasy dlouhodobostansowe / dálkové cyklistické trasy
- trasy istniejące / existující trasy
- trasy projektowane / projektované trasy
- granica obszaru wsparcia / hranice oblasti podpory programu
- granica państwa / státní hranice
- granica powiatu / okresní hranice
- granica województwa / krajské hranice





## Síť osídlení

## Sieć osadnicza

### Sieć osadnicza / Síť osídlení

#### Legenda

ludność w miastach /

Populace v městech

wojewódzkich / krajových

- < 20 tys.
- ◻ 20 - 100 tys.
- ◐ 100 - 200 tys.
- ◑ 200 - 500 tys.
- 500 tys. <

powiatowych / okresních

- < 20 tys.
- ◉ 20 - 100 tys.
- ◉ 100 - 200 tys.

pozostałych miastach /  
v ostatních městech

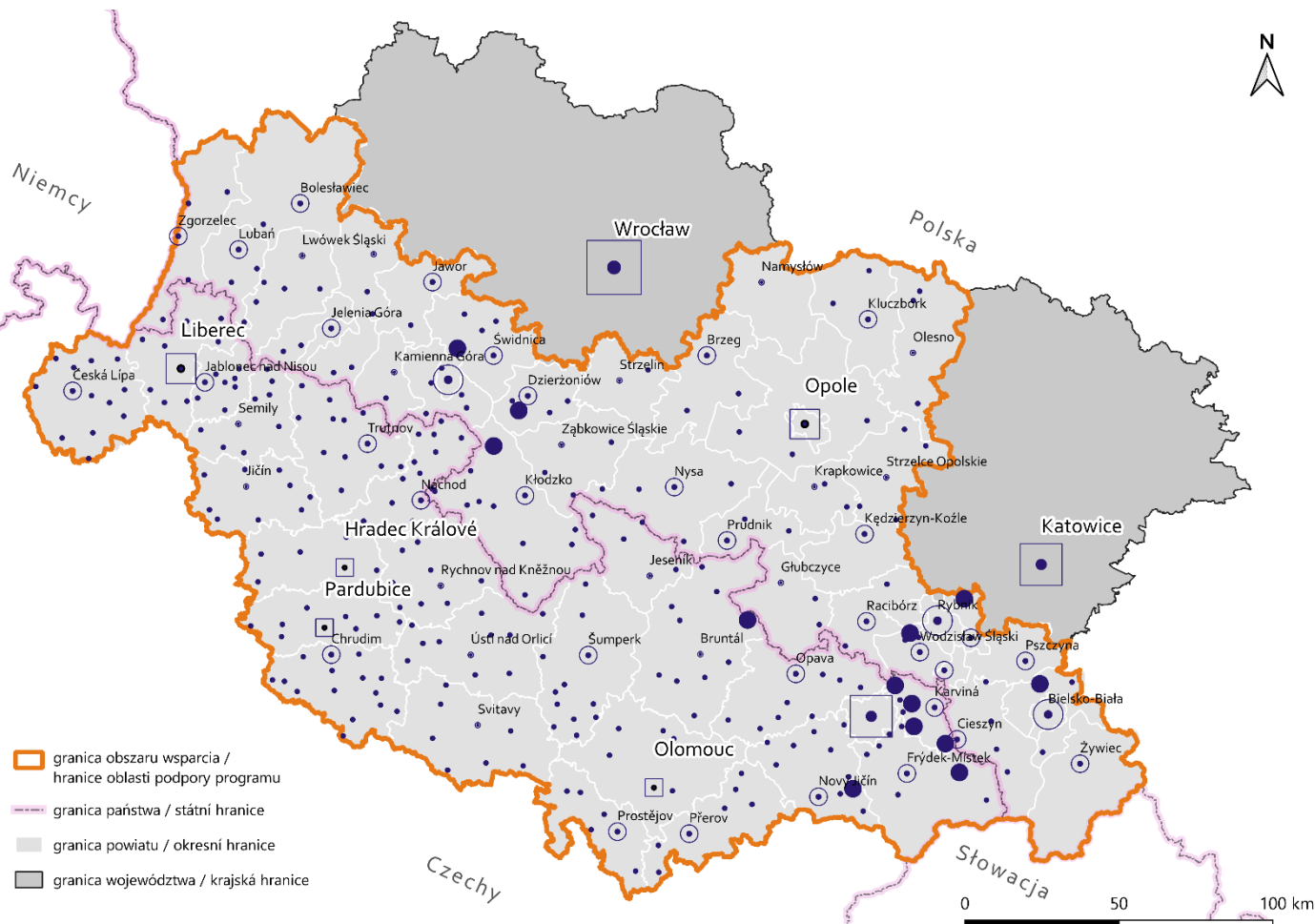
- < 20 tys.
- 20 - 100 tys.

granica obszaru wsparcia /  
hranice oblasti podpory programu

granica państwa / státní hranice

granica powiatu / okresní hranice

granica województwa / krajská hranice



## Zrušené železniční tratě

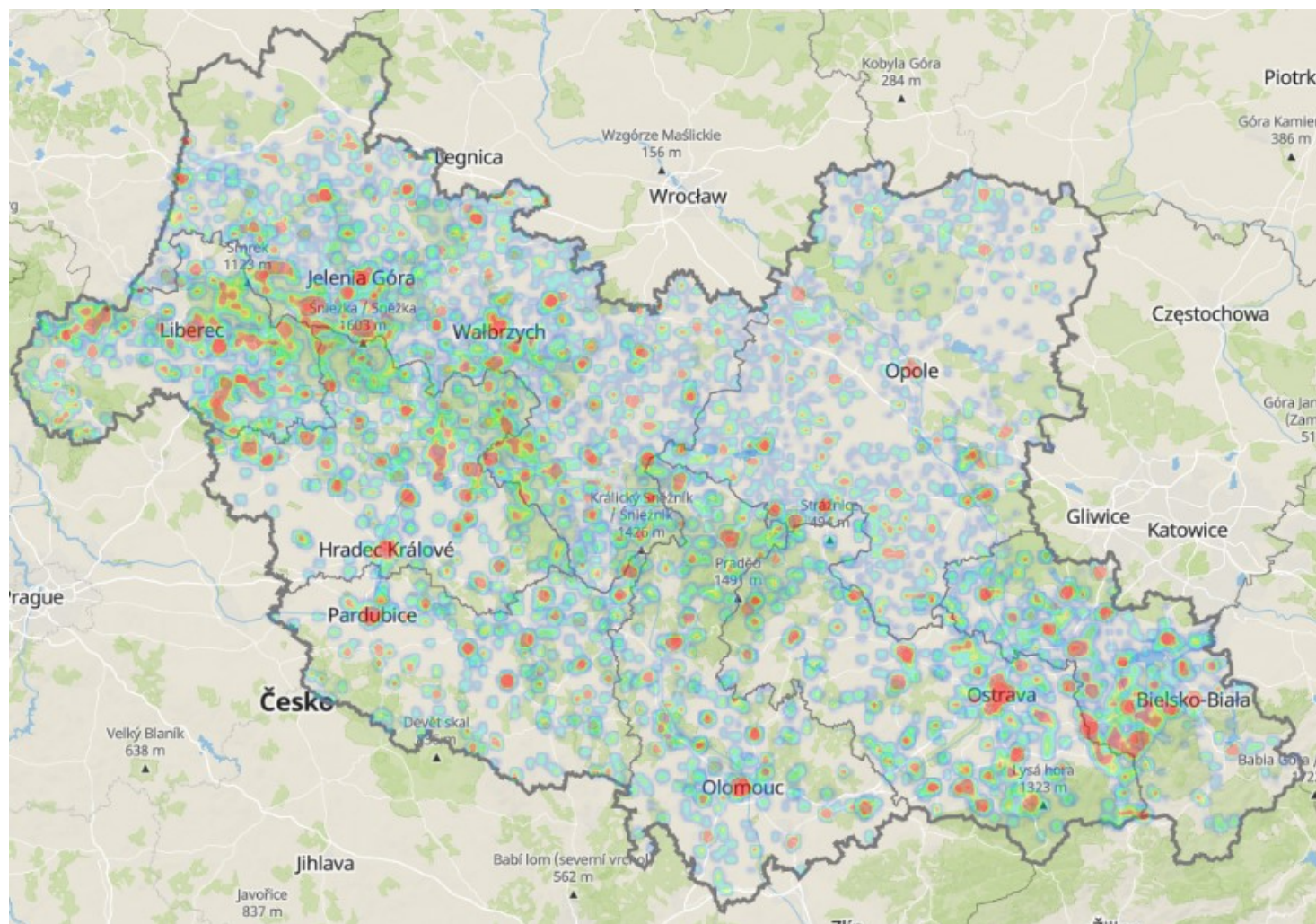
## Zlikwidowane linie kolejowe



Koncepce rozvoje přeshraniční cykloturistiky v polsko českém příhraničí | Koncepcja rozwoju transgranicznej turystyki rowerowej na pograniczu polsko-czeskim

## Kulturní a přírodní památky

## Atrakcje turystyczne i kulturowe

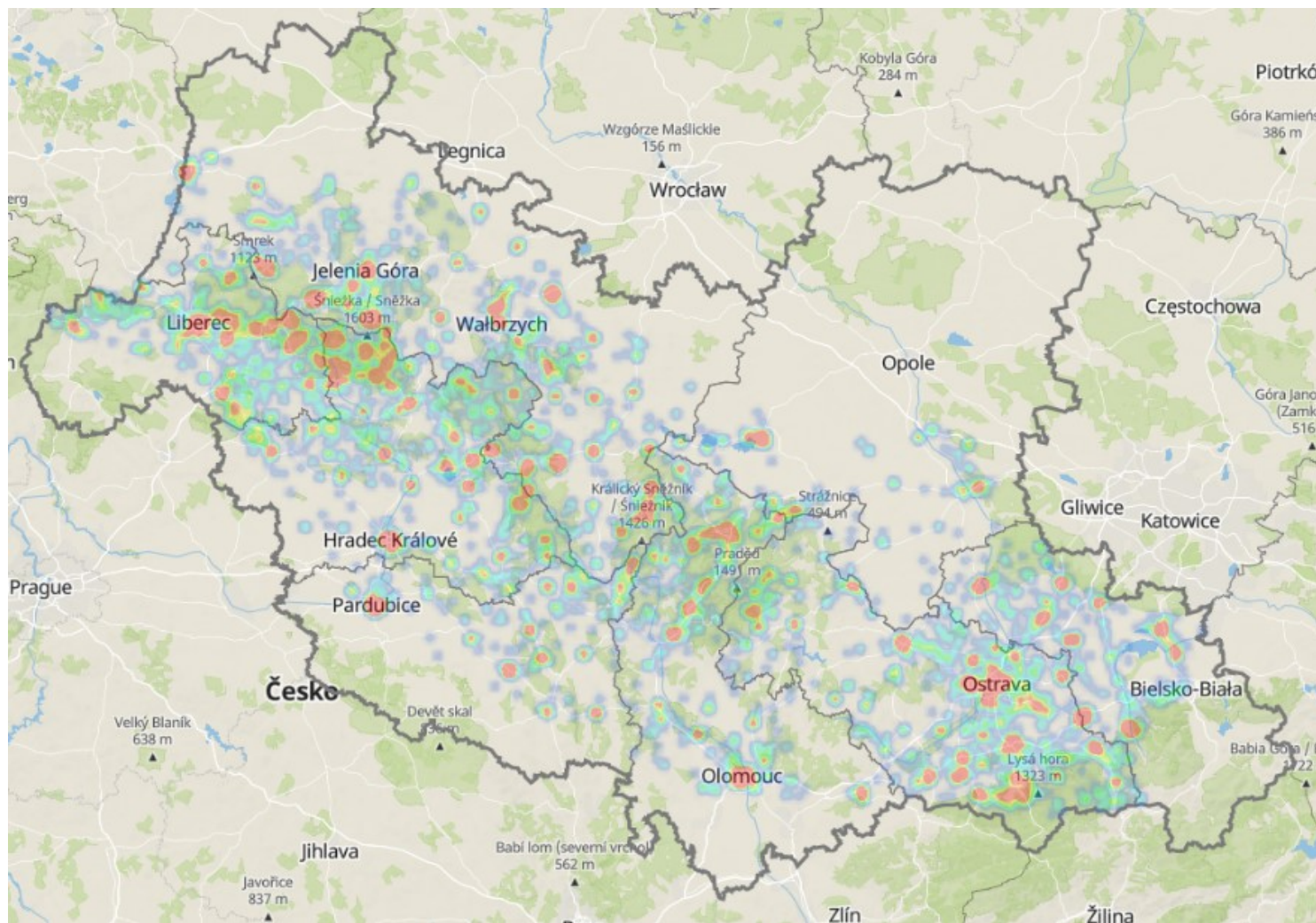




Koncepcie rozvoje přeshraniční cykloturistiky v polsko českém příhraničí | Koncepcja rozwoju transgranicznej turystyki rowerowej na pograniczu polsko-czeskim

## Služby

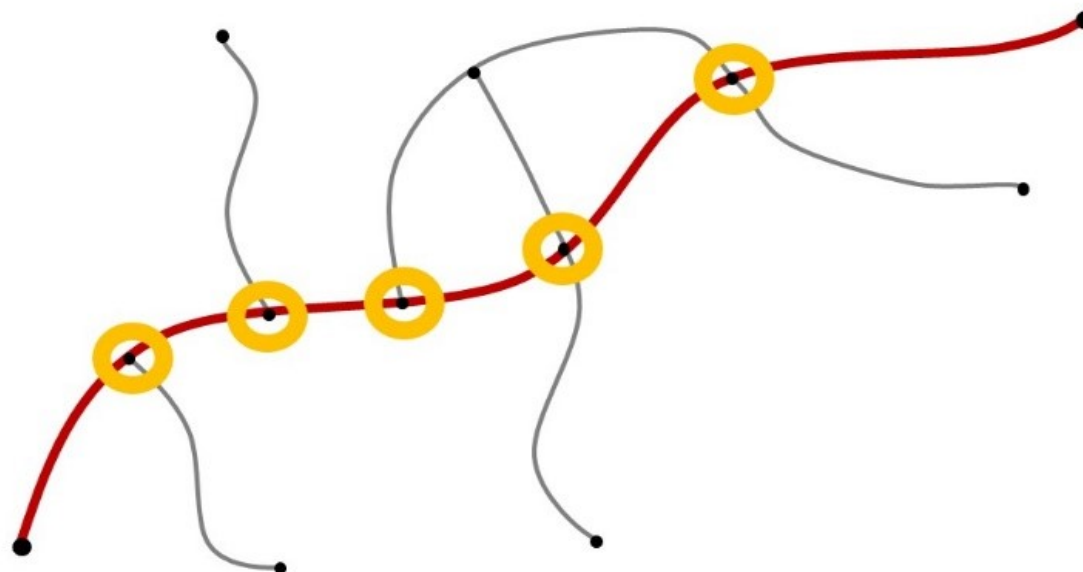
## Usługi towarzyszące



Koncepce rozvoje přeshraniční cykloturistiky v polsko českém příhraničí | Koncepcja rozwoju transgranicznej turystyki rowerowej na pograniczu polsko-czeskim

## Společný metodický přístup k rozvoji cykloturistiky v polsko – českém příhraničí

Wspólne podejście metodologiczne do rozwoju ruchu rowerowego na pograniczu polsko-czeskim



Princip „ribi kostry”

Zasada „kręgosłupa i ości”

# Technická kritéria tvorby dálkových cyklotras

## Kryteria techniczne dla długodystansowych tras rowerowych

### EuroVelo

Europejski Standard Certyfikacji  
dla europejskiej sieci szlaków rowerowych



Wydanie drugie poprawione

Standardy certifikace evropských tras  
EuroVelo (podmínky, které musí splňovat  
dálkové evropské cyklotrasy EuroVelo)

Europejski Standard Certyfikacji Tras  
EuroVelo (zestaw warunków, jakie muszą  
spełnić długodystansowe trasy rowerowe  
wchodzące w sieć tras EuroVelo)





# Investiční potřeby

# Potrzeby inwestycyjne

## Potrzeby inwestycyjne | Investiční potřeby

### Legenda

- - budowa nowej drogi dla rowerów lub ciągu pieszo-rowerowego
- - budowa obiektu inżynierskiego;
- - remont/modernizacja istniejącej infrastruktury rowerowej/drogowej
- - uspokojenie ruchu (np. progi zwalniające, szlaki itp.)
- - wydzielenie pasa ruchu rowerowego w jezdni;
- - zmiany organizacji ruchu drogowego (znak)
- - brak potrzeb inwestycyjnych
- - brak danych
- miasta wojewódzkie
- miasta powiatowe
- granica obszaru wsparcia
- granica państwa

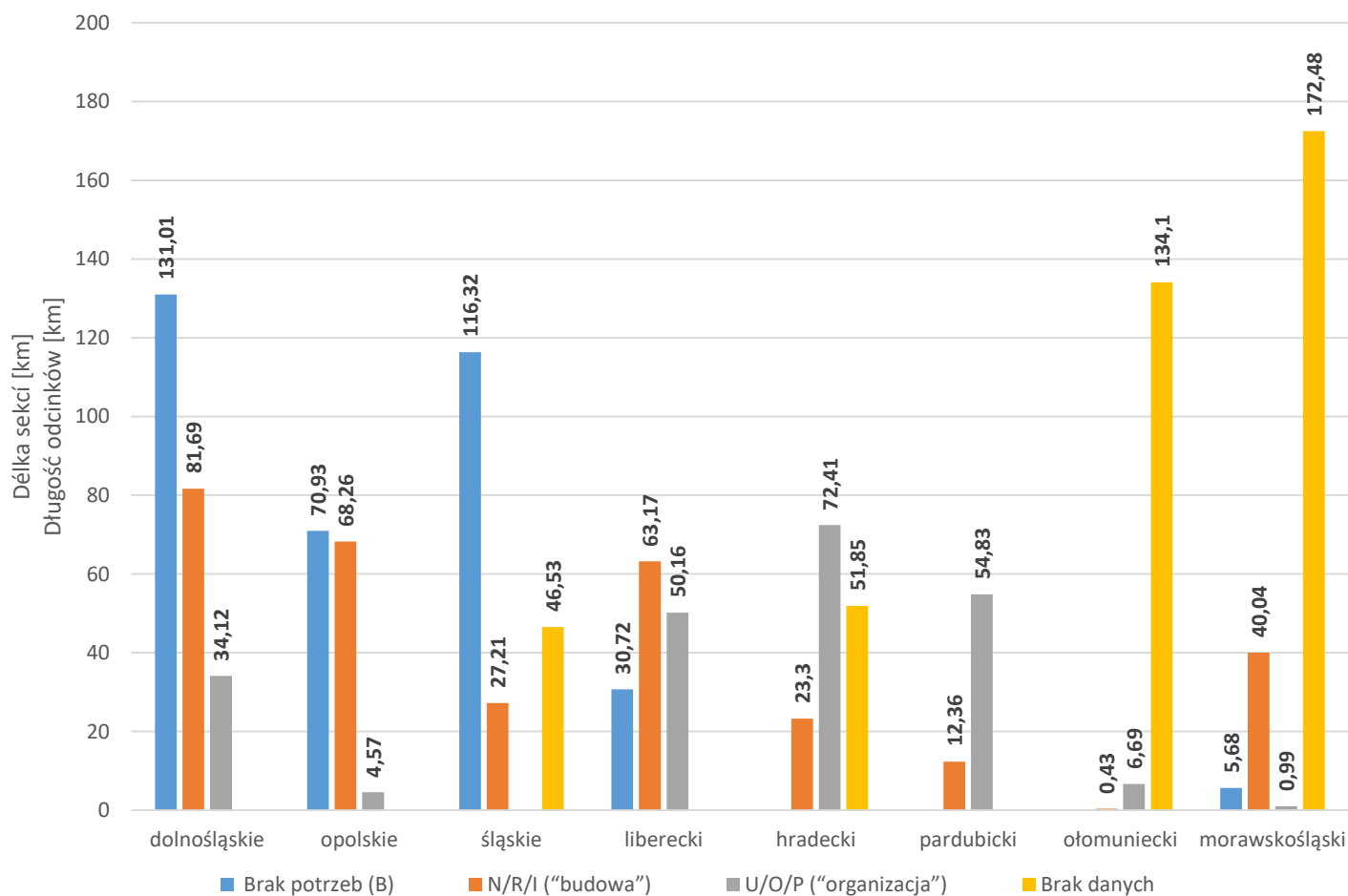
- - výstavba nové stezky pro cyklisty nebo stezky pro chodce a cyklisty;
- - výstavba inženýrského objektu;
- - opravy / modernizace stávající infrastruktury
- - zklidňování dopravy (zpomalovací prahy, šikany etc.);
- - vylíčení jízdních pruhů pro cyklisty (značka V14);
- - úprava dopravního značení
- - žádné investiční potřeby
- - žádné informace
- krajská města
- okresní města
- hranice oblasti podpory programu
- státní hranice



Koncepcie rozvoje přeshraniční cykloturistiky v polsko českém příhraničí | Koncepcja rozwoju transgranicznej turystyki rowerowej na pograniczu polsko-czeskim

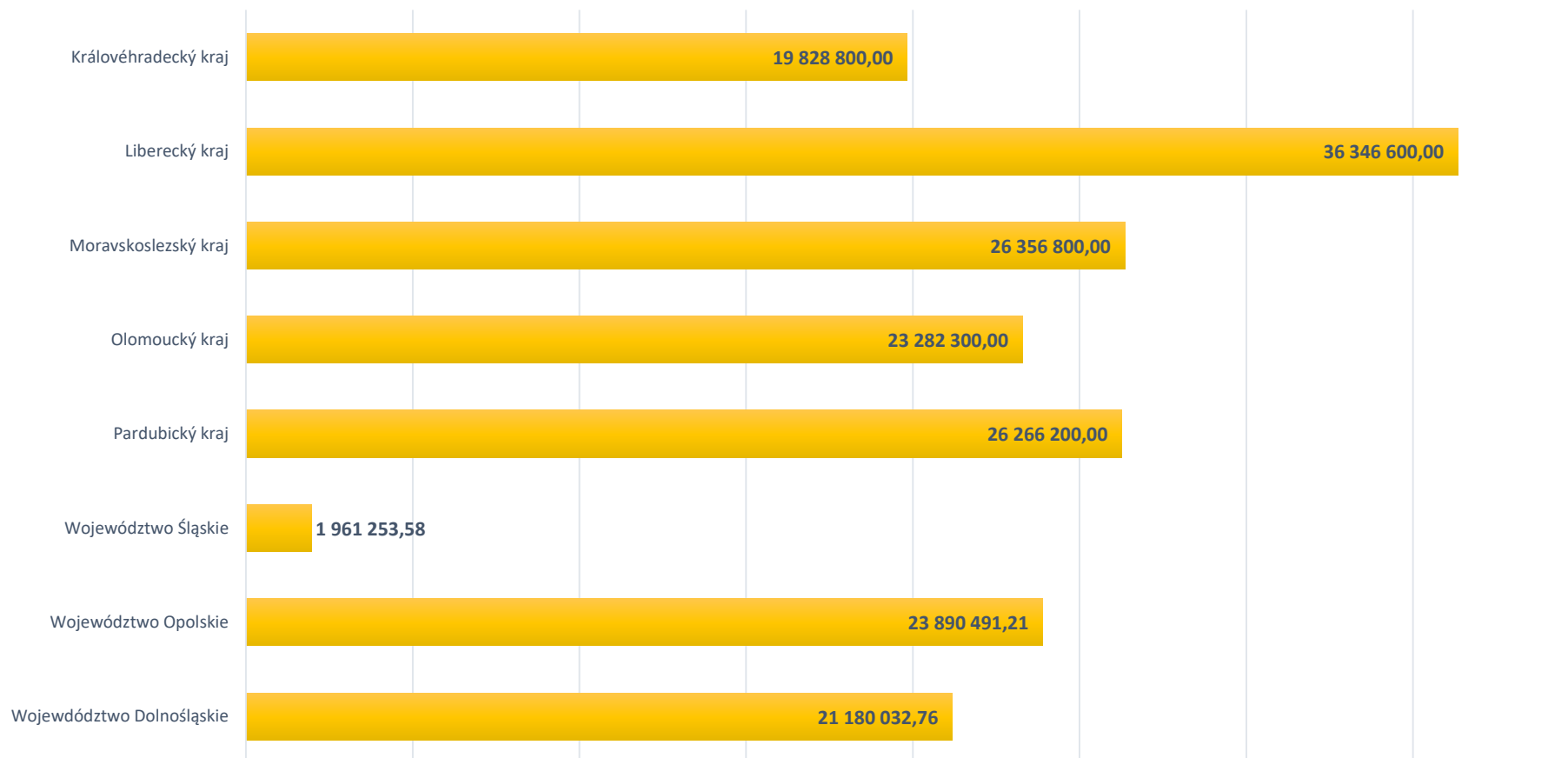
## Długość odcinków dla poszczególnych potrzeb inwestycyjnych w podziale na kraje i województwa według zagregowanych kategorii potrzeb

### Délka úseků a investiční potřeby v jednotlivých krajích dle celkových kategorií potřeb



Koncepce rozvoje přeshraniční cykloturistiky v polsko českém příhraničí | Koncepcja rozwoju transgranicznej turystyki rowerowej na pograniczu polsko-czeskim

## Szacunkowe koszty realizacji projektu w poszczególnych regionach [€] Odhadované náklady realizace projektů v jednotlivých krajích v EUR



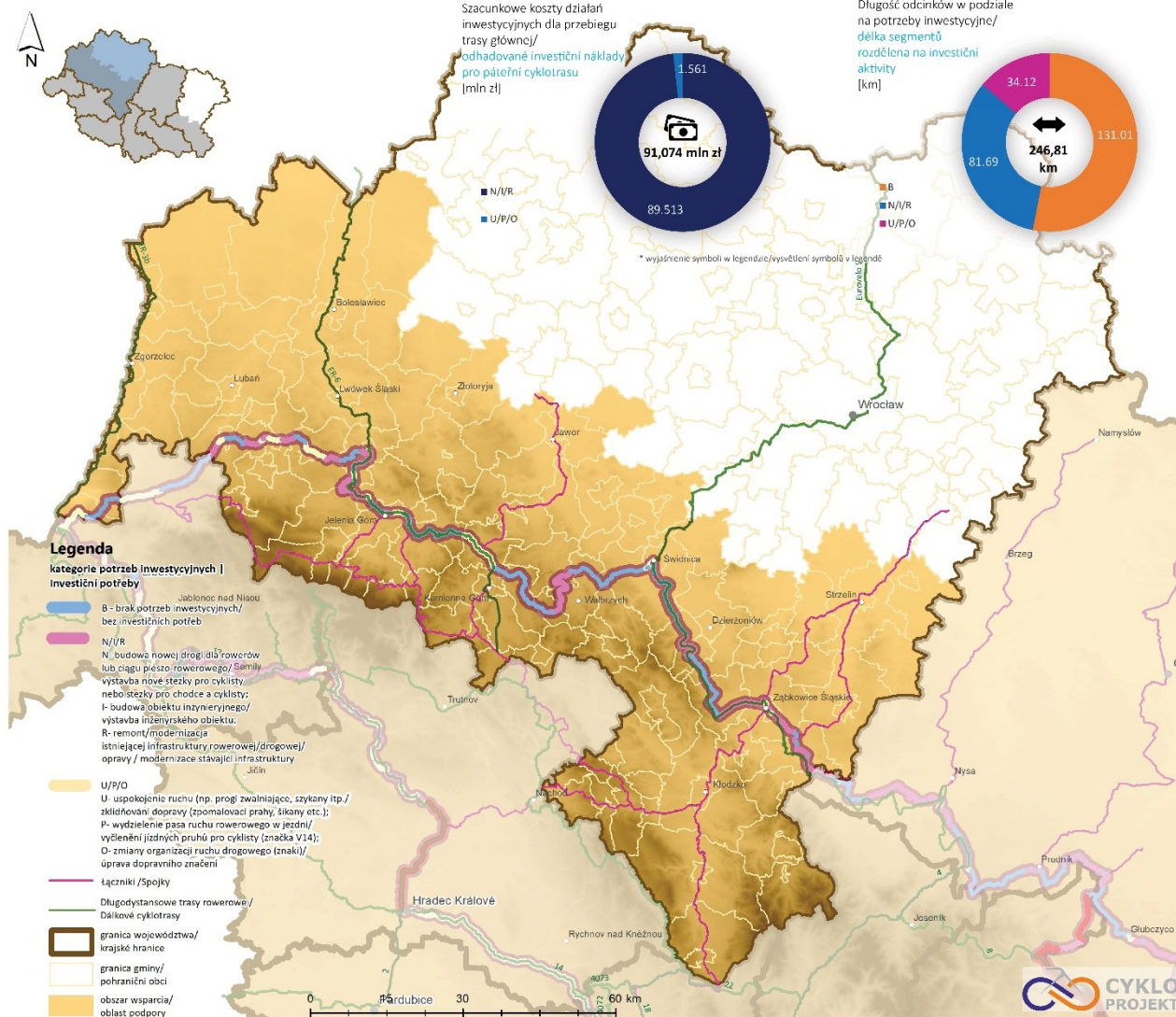


**Budoucnost:**  
**Zpracování**  
**podkladů pro**  
**žádosti o evropské**  
**prostředky na**  
**realizaci cyklotrasy**

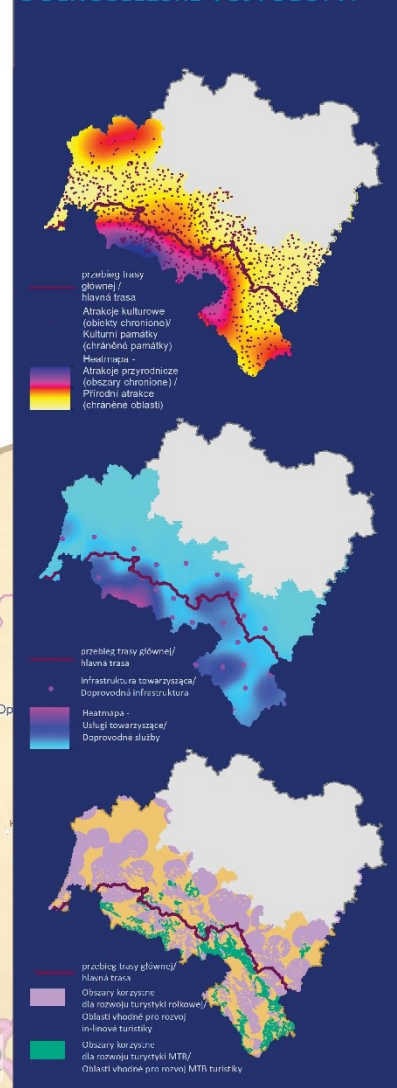
**Przyszłość:**  
**Opracowanie**  
**podstawą do**  
**aplikowania o**  
**środki europejskie**  
**na realizację trasy**

Koncepcie rozvoje přeshraniční cykloturistiky v polsko českém příhraničí | Koncepcja rozwoju transgranicznej turystyki rowerowej na pograniczu polsko-czeskim

Koncepcja przebiegu długodystansowej trasy rowerowej na pograniczu polsko-czeskim wraz z siecią transgranicznych powiązań rowerowych | Koncepcja dątkowej cyklistycznej trasy na polsko-czeskim pohraničí včetně síť cyklistických přeshraničních propojení

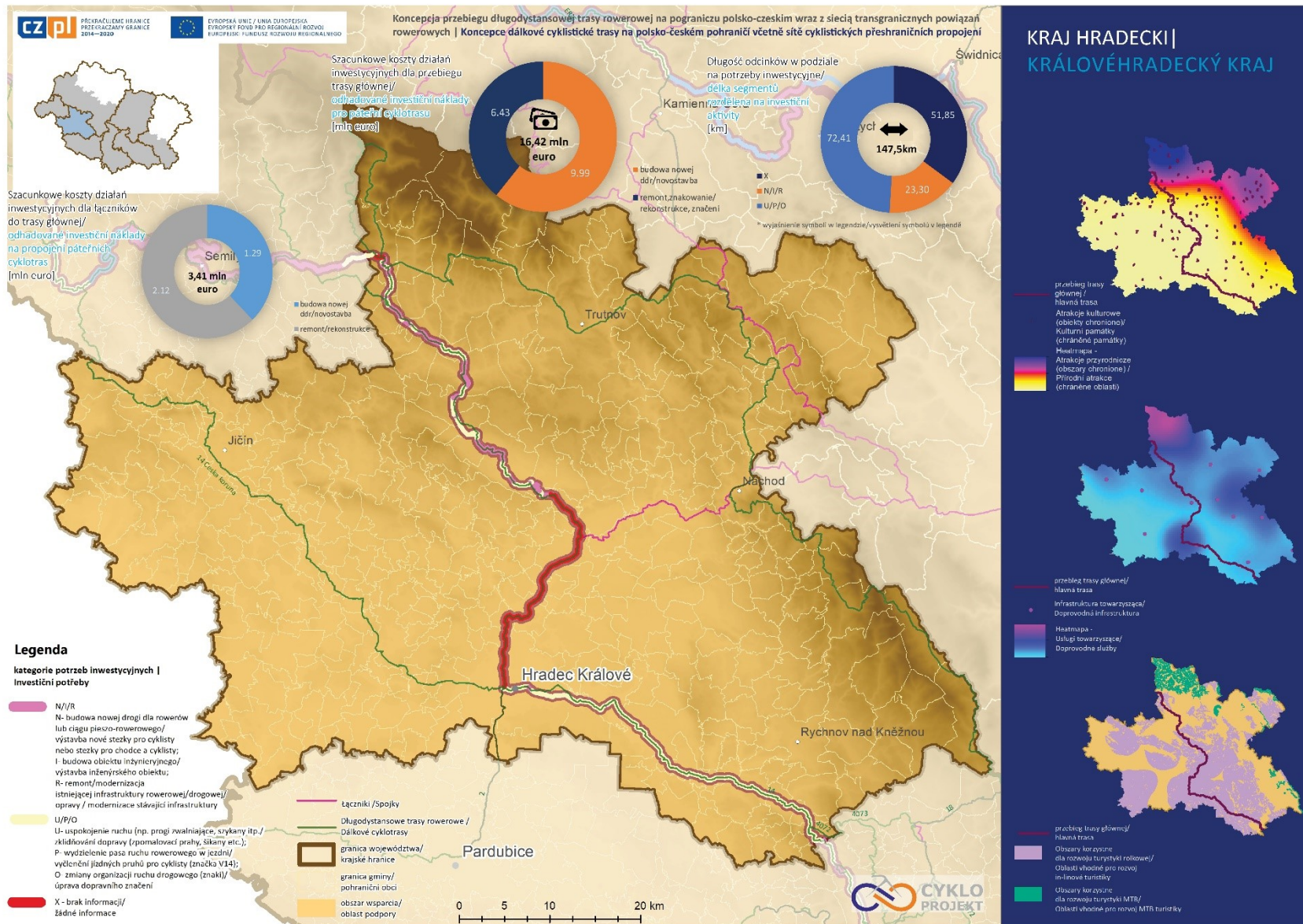


WOJEWÓDZTWO DOLNOŚLĄSKIE |  
DOLNOSLEZSKÉ VOJVODSTVÍ





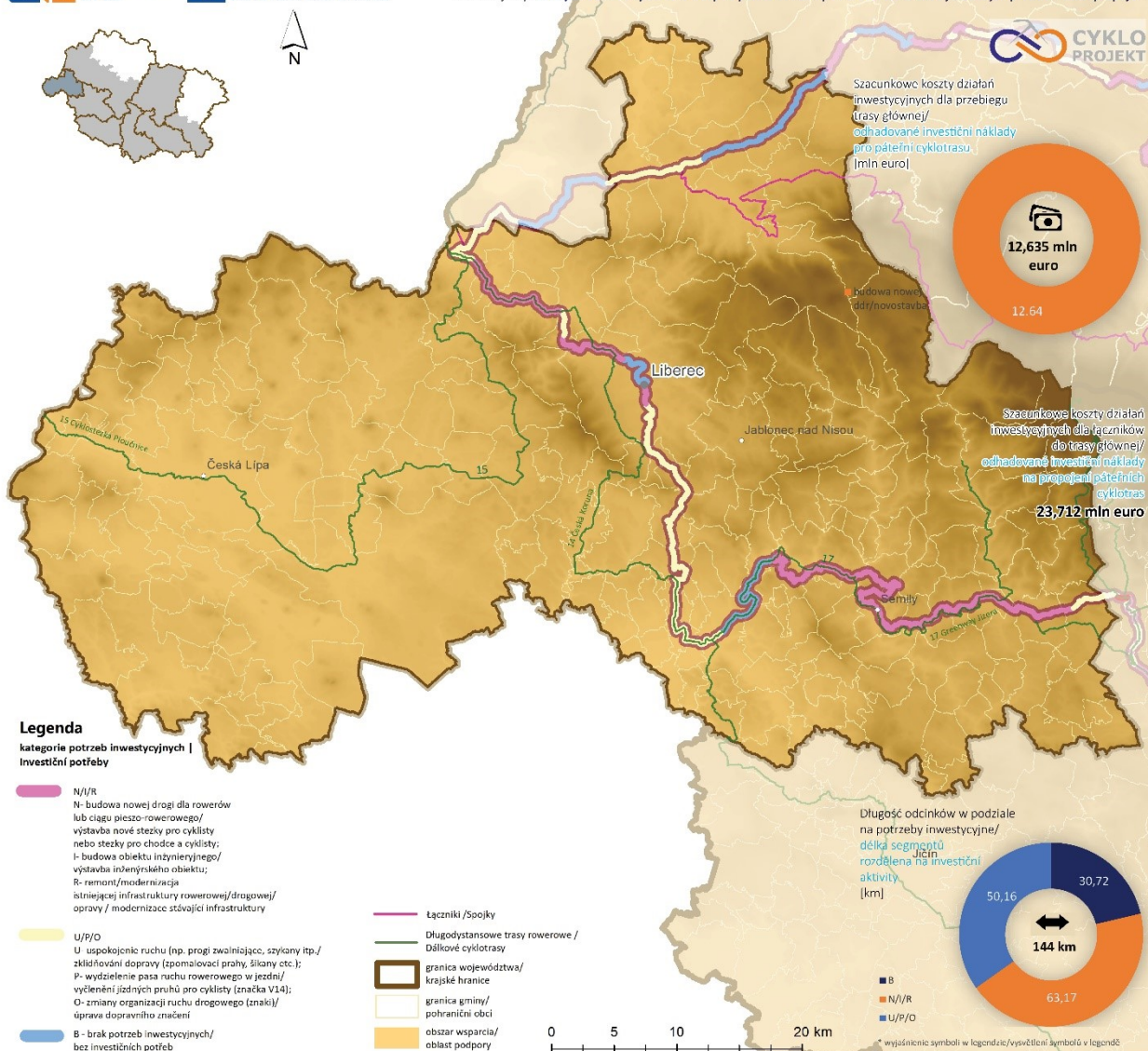
Koncepce rozvoje přeshraniční cykloturistiky v polsko českém příhraničí | Koncepcja rozwoju transgranicznej turystyki rowerowej na pograniczu polsko-czeskim



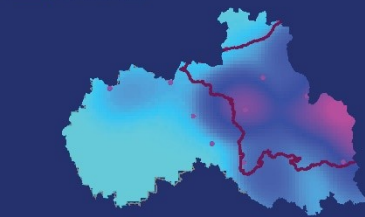
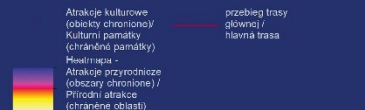
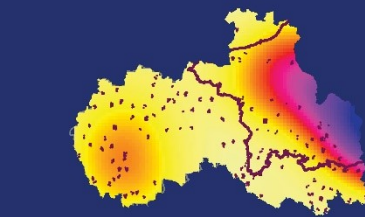


Koncepcie rozvoje přeshraniční cykloturistiky v polsko českém příhraničí | Koncepcja rozwoju transgranicznej turystyki rowerowej na pograniczu polsko-czeskim

Koncepcja przebiegu długodystansowej trasy rowerowej na pograniczu polsko-czeskim wraz z siecią transgranicznych powiązań rowerowych | Koncepcja dąlkowej cyklისტycznej trasy na polsko-czeskim pohraničí včetně sítě cyklíckých přeshraničních propojení

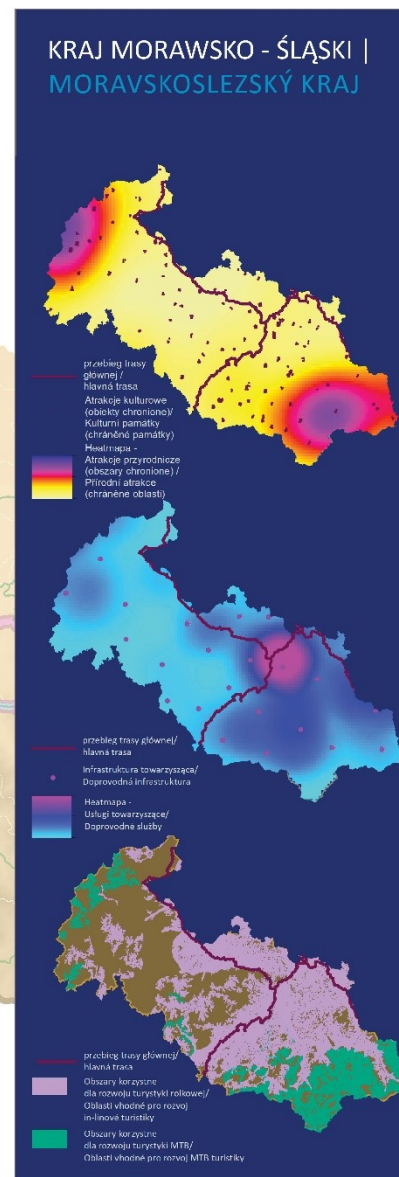
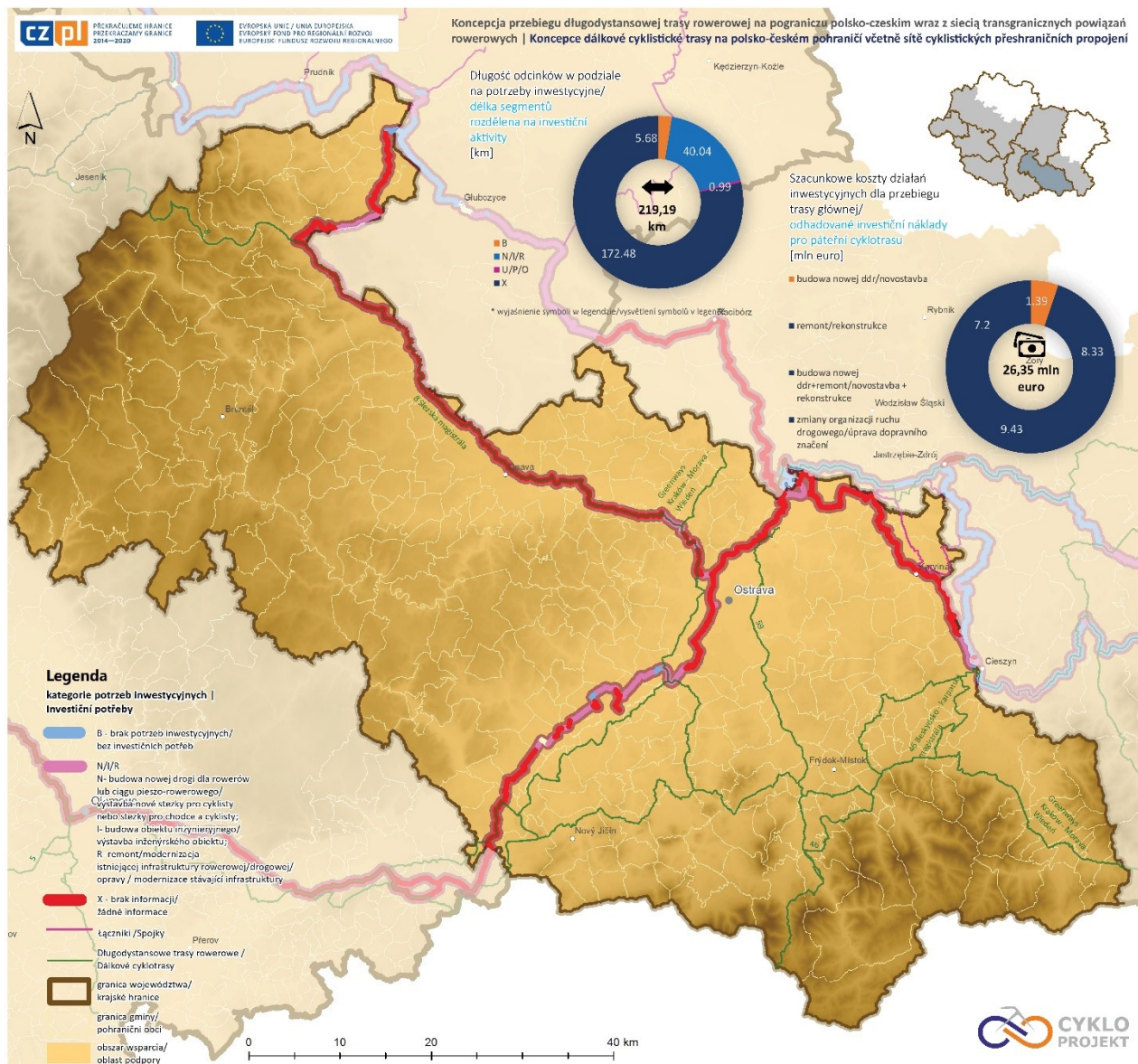


KRAJ LIBERECKI |  
LIBERECKÝ KRAJ



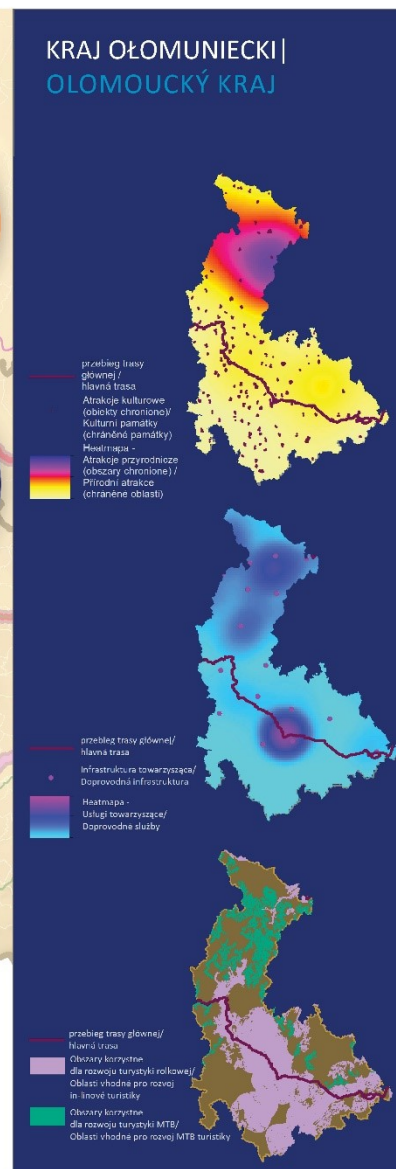
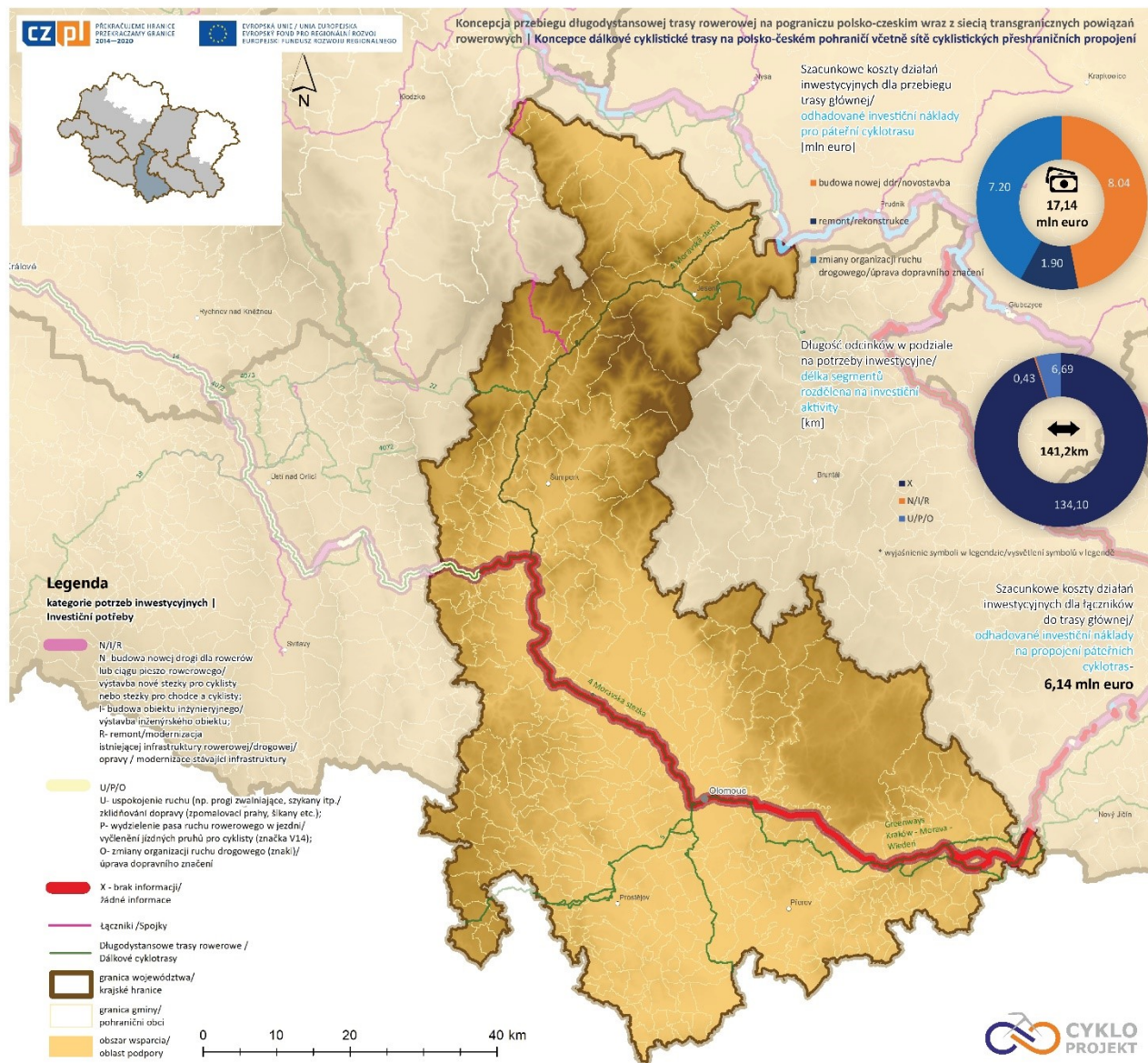


Koncepcie rozvoje přeshraniční cykloturistiky v polsko českém příhraničí | Koncepcja rozwoju transgranicznej turystyki rowerowej na pograniczu polsko-czeskim



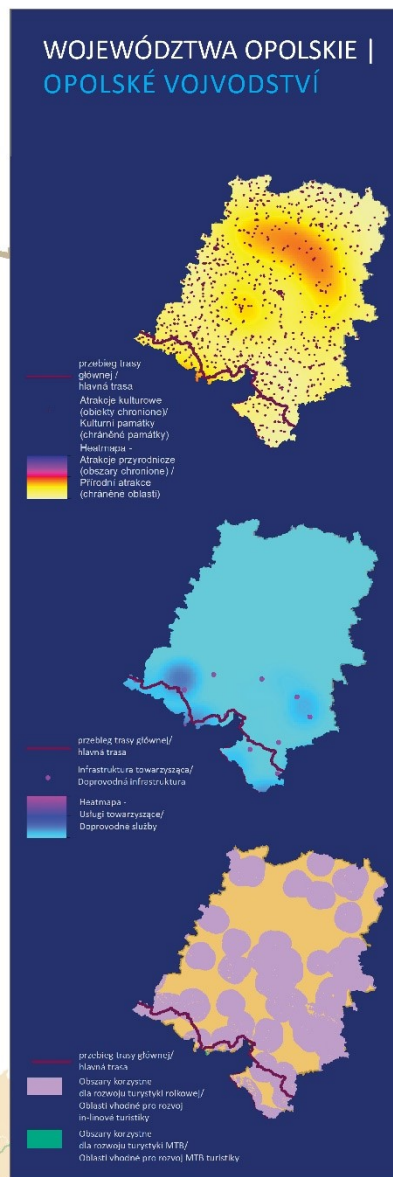
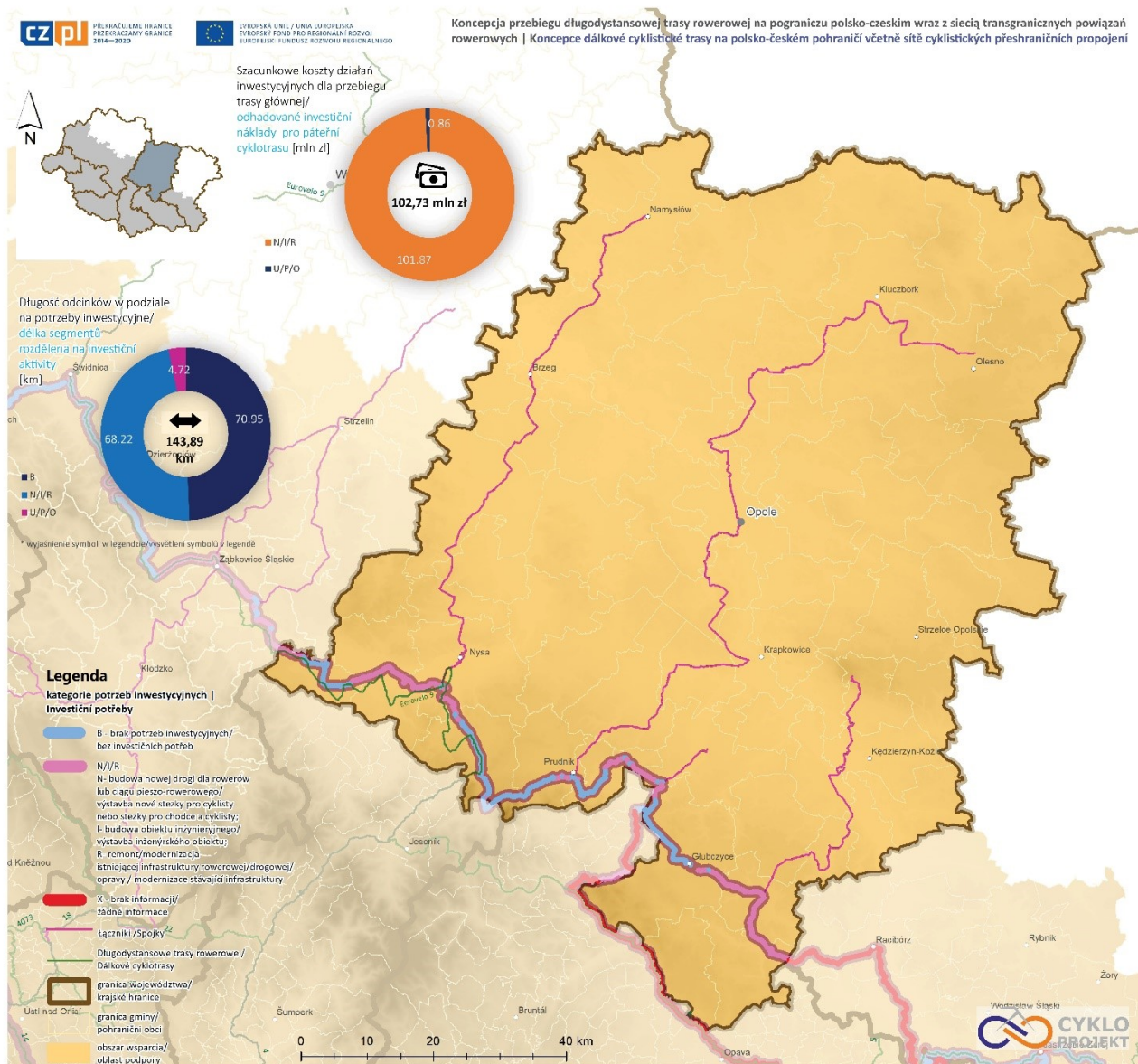


Koncepcie rozvoje přeshraniční cykloturistiky v polsko českém příhraničí | Koncepcja rozwoju transgranicznej turystyki rowerowej na pograniczu polsko-czeskim



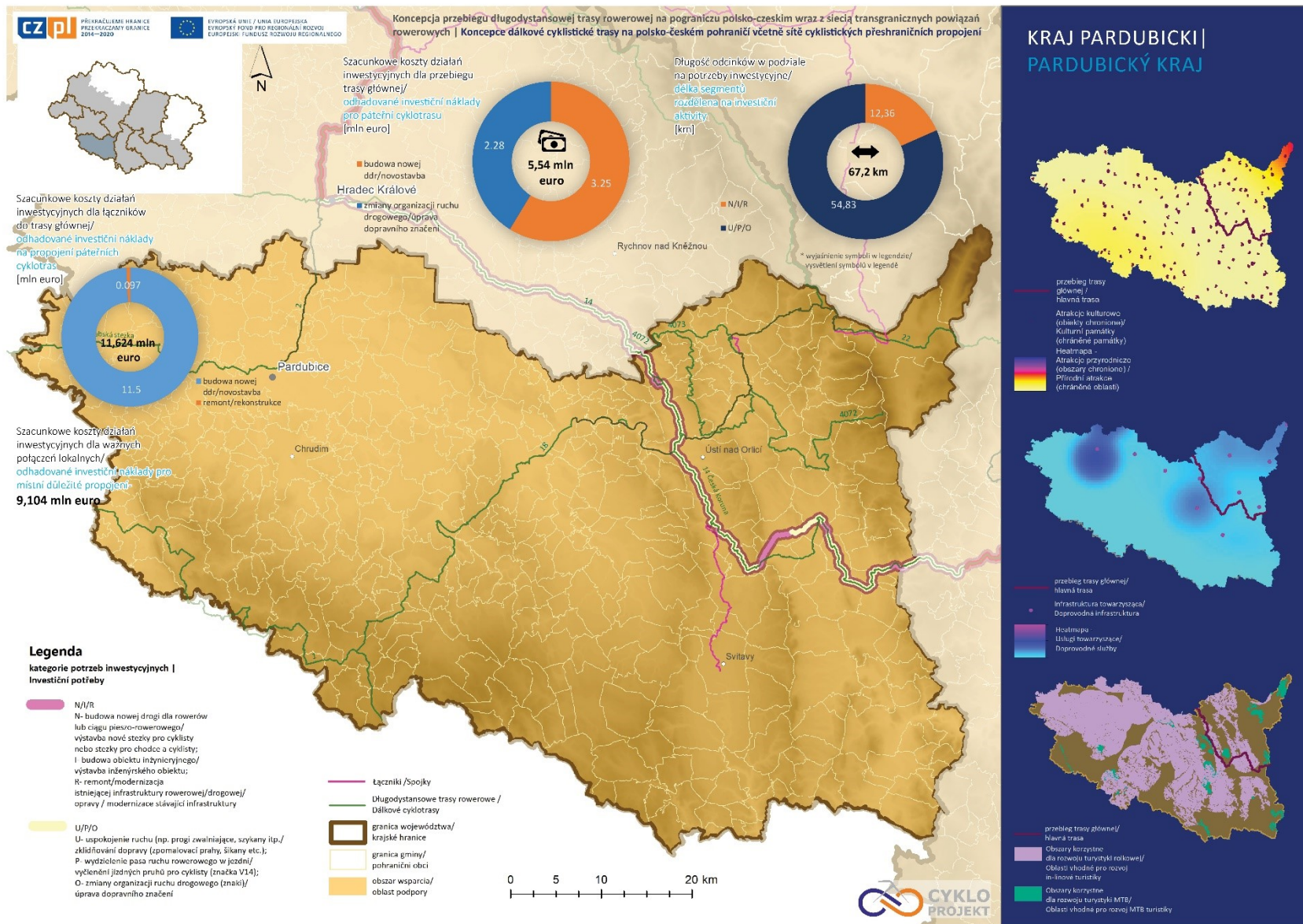


Koncepcie rozvoje přeshraniční cykloturistiky v polsko českém příhraničí | Koncepcja rozwoju transgranicznej turystyki rowerowej na pograniczu polsko-czeskim



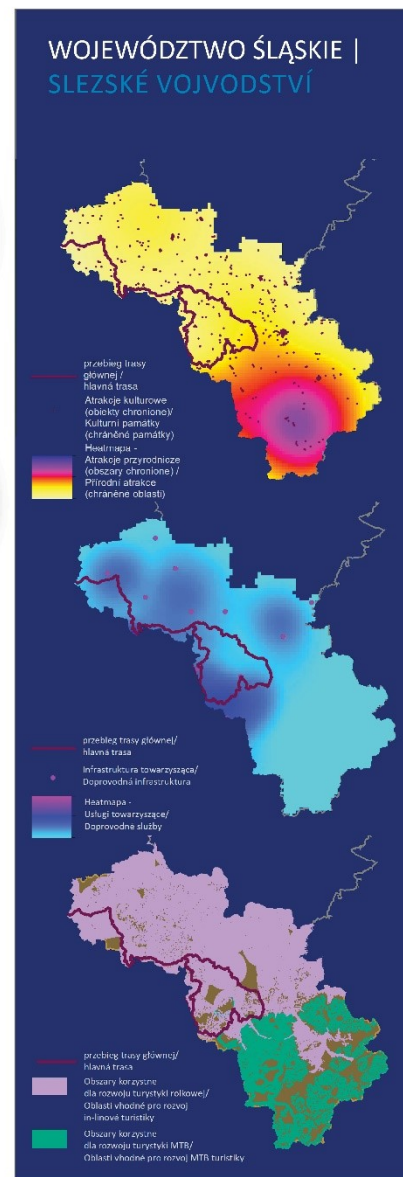
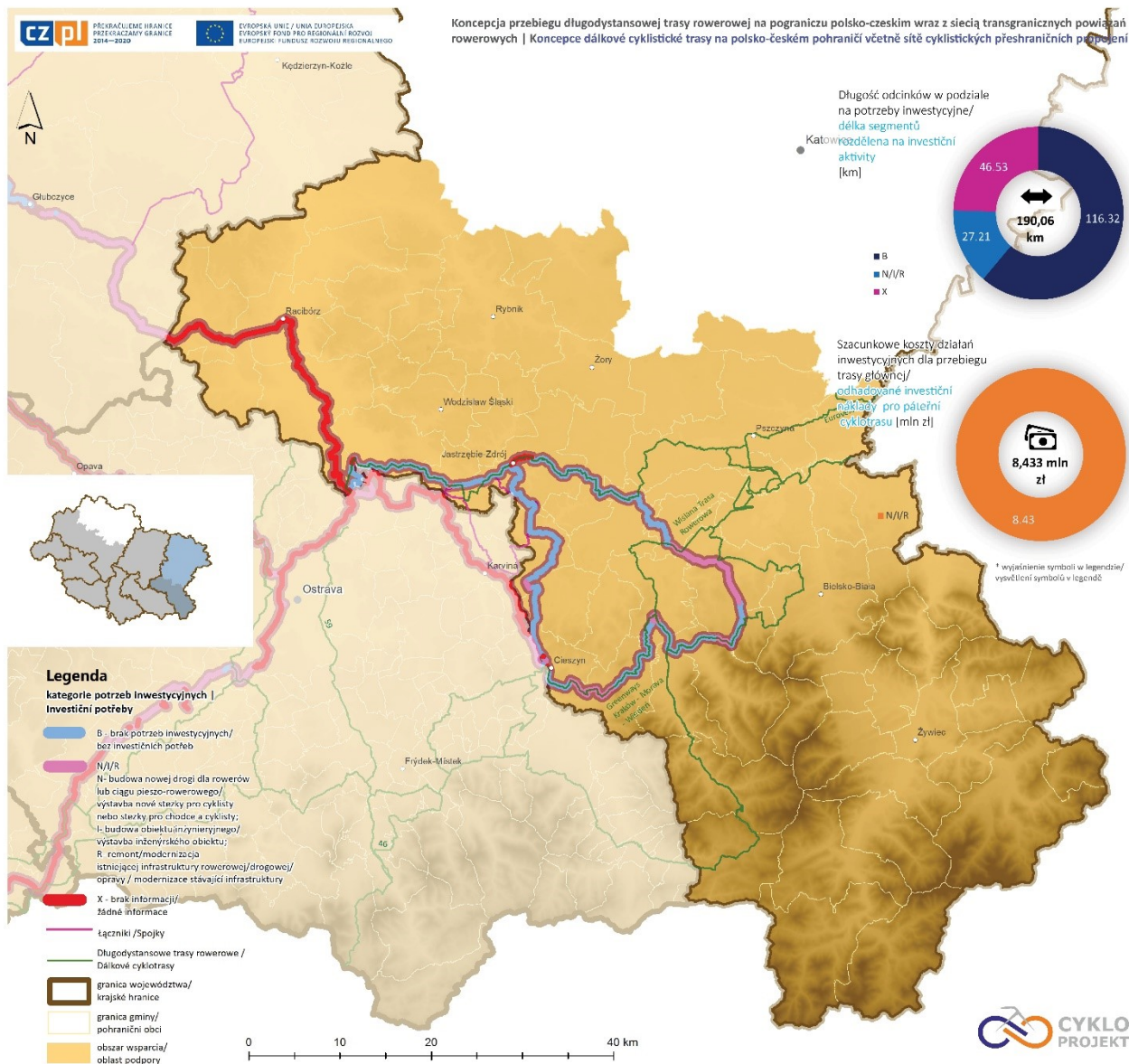


Koncepce rozvoje přeshraniční cykloturistiky v polsko českém příhraničí | Koncepcja rozwoju transgranicznej turystyki rowerowej na pograniczu polsko-czeskim





Koncepcie rozvoje přeshraniční cykloturistiky v polsko českém příhraničí | Koncepcja rozwoju transgranicznej turystyki rowerowej na pograniczu polsko-czeskim







• fot. Jarek Patron, IRT

**Děkuji za pozornost  
Daniel Mourek  
Dziękuję za uwagę  
Radosław Lesisz**