

„Koncepcie rozvoje přeshraniční cykloturistiky v polskočeském příhraničí”

-----

„Koncepcja rozwoju transgranicznej turystyki rowerowej na pograniczu polsko-czeskim”

# MONITOROVANIE NATEŽENIA RUCHU – MONITORING NÁVŠTĚVNOSTI

INTERREG V-A Republika Czeska – Polska

Nachod, 25.07.2019

fot. Jarek Patron, IRT

Koncepce rozvoje přeshraniční cykloturistiky v polskočeském příhraničí | Koncepcja rozwoju transgranicznej turystyki rowerowej na pograniczu polsko-czeskim

## CEL / ÚČEL:

prowadzenie skutecznego zarządzania i marketingu szlaków bez znajomości liczby użytkowników i ich rozkładu w przestrzeni i czasie jest niemożliwe

bez znalosti dat o počtu uživatelů stezek a jejich rozložení v prostoru a čase není možné provádět efektivní management a marketing stezek



- planowanie i zarządzanie
- zbieranie funduszy i sprawozdawczości
- promowanie i informowanie
  
- plánování a řízení
- získávání finančních zdrojů a vykazování
- propagace a informování



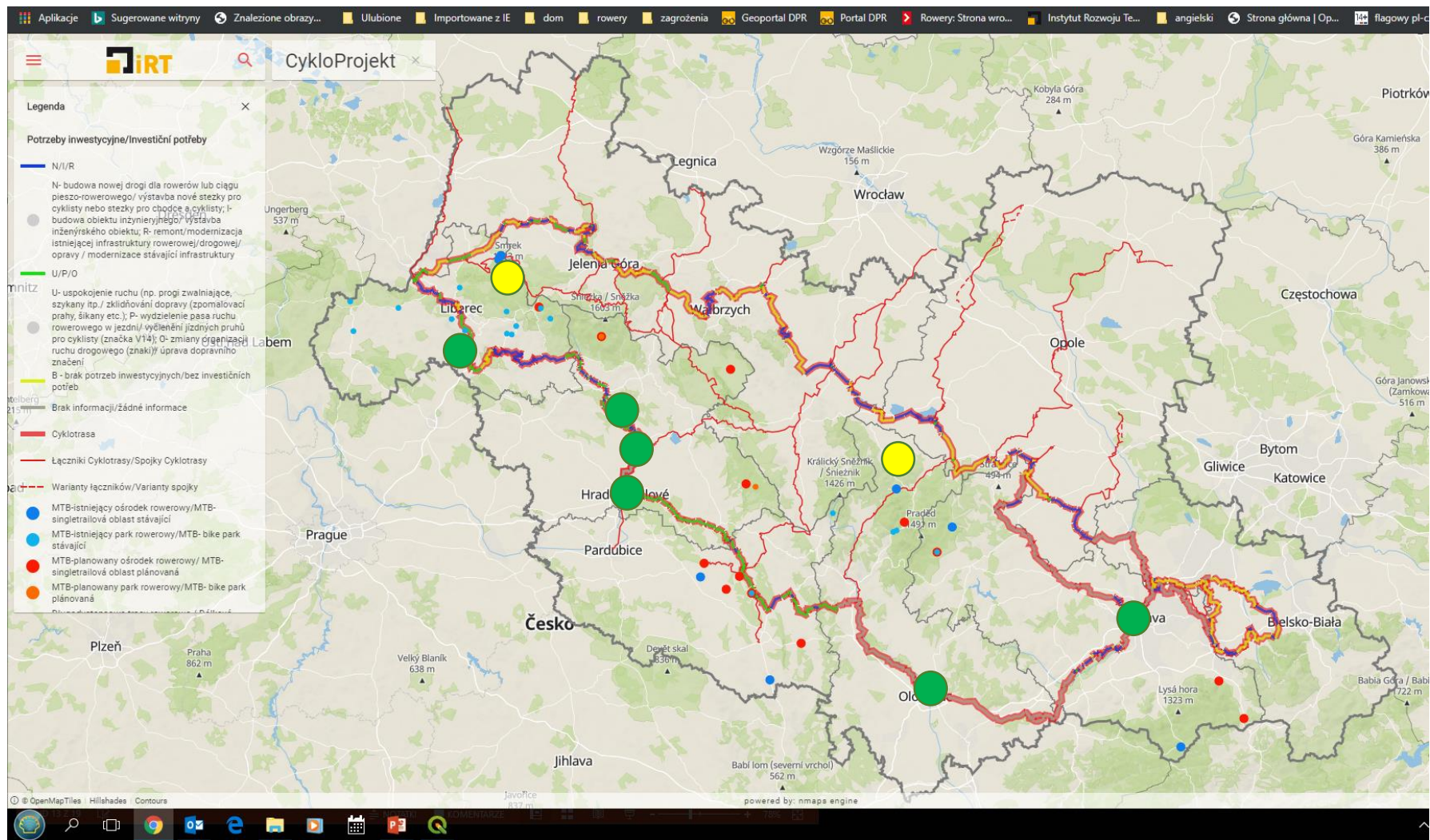
## MONITOROWANIE ILOŚCIOWE / KVANTITATIVNÍ MONITORING



Koncepcie rozvoje přeshraniční cykloturistiky v polskočeském příhraničí | Koncepcja rozwoju transgranicznej turystyki rowerowej na pograniczu polsko-czeskim

## GEOPORTAL PROJEKTU/ GEOPORTÁL PROJEKTU

([www.geoportal.cykloprojekt.irt.wroc.pl](http://www.geoportal.cykloprojekt.irt.wroc.pl))





**WWW – WWW.MERENINAVSTEVNOSTI.CZ/CR-PL**

## Měření návštěvnosti

 **našace  
partnerství**  
EUROPEJSKÝ FOND PRO REGIONÁLNÍ ROZVOJ



MINISTERSTVO  
PRO MÍSTNÍ  
ROZVOJ ČR

★ Česko jede



Monitoring návštěvnosti stezek

### v Česko-polském příhraničí

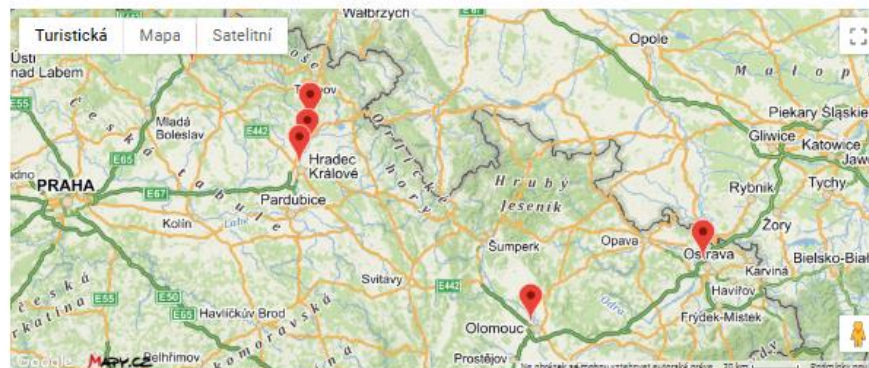


MINISTERSTVO  
PRO MÍSTNÍ  
ROZVOJ ČR

**Czech**Tourism

 **Česko jede**

Projekt Koncepce rozvoje přeshraniční cykloturistiky v polsko-českém příhraničí (02/2017 - 07/2019) má za cíl sjednotit polské a české metodiky v oblasti dálkové a terénní cykloturistiky a in-line bruslení, a to z hlediska přístupů k technickému provedení a parametrů, značení, služeb, propagace a marketingu. Hlavně bude projekt zaměřen na budoucí řešení a sjednocení přístupů, na propojení konkrétních dálkových cyklotras, na stejné přístupy a vytváření vhodných lokalit pro budování a klasifikaci bike resortů a in-line produktu. A také na podporu, zviditelnění a zahájení implementace řešení tohoto šetrného a zdravého druhu rozvoje cestovního ruchu, který se velmi hodí pro oživení příhraničních oblastí. Více o projektu [zde](#)





PŘEKRAČUJEME HRANICE  
PRZEKACZAMY GRANICE  
2014–2020



EVROPSKÁ UNIE / UNIA EUROPEJSKA  
EVROPSKÝ FOND PRO REGIONÁLNÍ ROZVOJ  
EUROPEJSKI FUNDUSZ ROZWOJU REGIONALNEGO



Koncepce rozvoje přeshraniční cykloturistiky v polskočeském příhraničí | Koncepcja rozwoju transgranicznej turystyki rowerowej na pograniczu polsko-czeskim

WWW – WWW.MERENINAVSTEVNOSTI.CZ/CR-PL



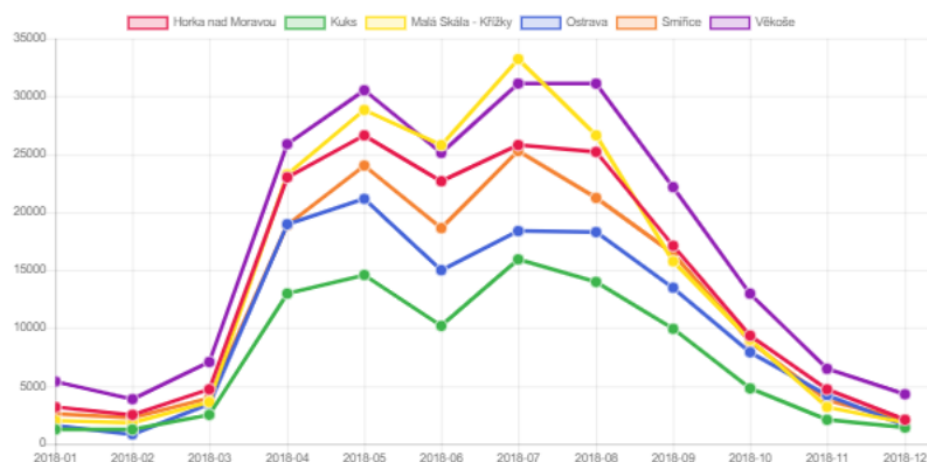
MINISTERSTVO  
PRO MÍSTNÍ  
ROZVOJ ČR

CzechTourism

Česko jede

Návštěvnost za zvolené období:

Roky ☐ Měsíce ☒ Dny ☐ Všechni návštěvníci ☒ Pěší ☐ Cyklisté ☐

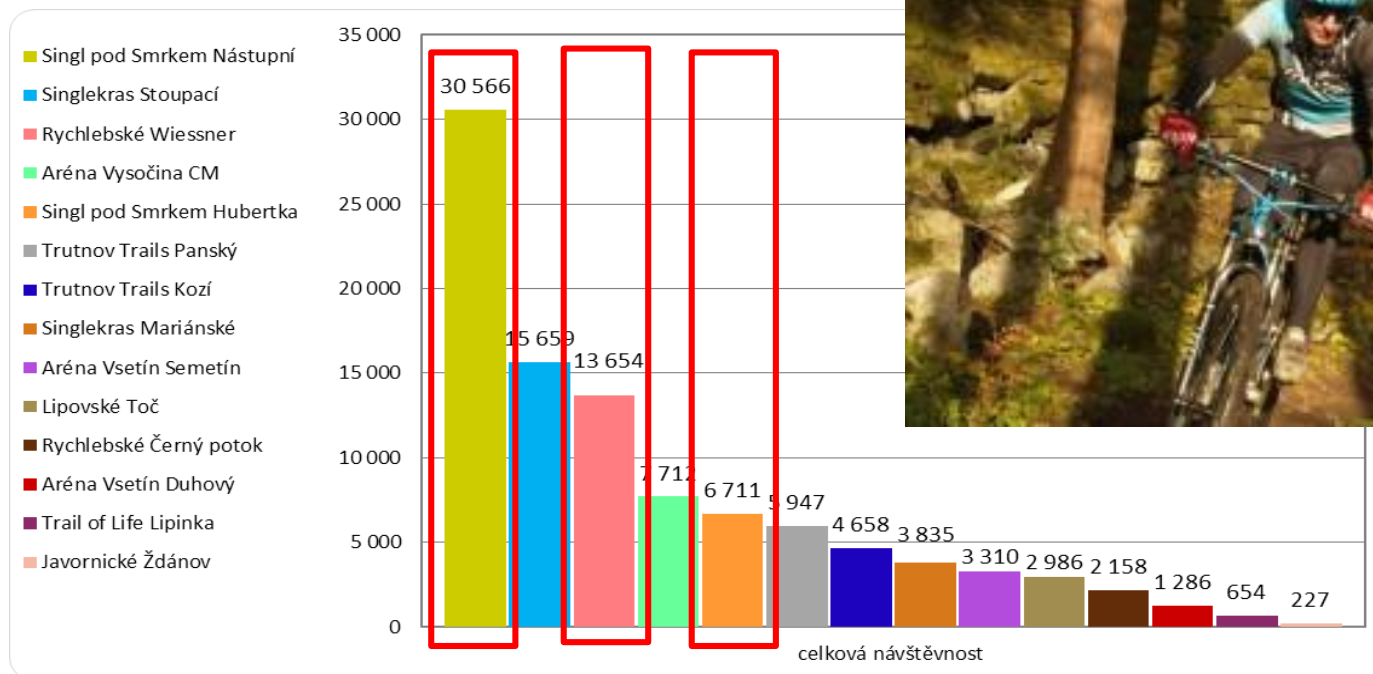


Ukazatele návštěvnosti za zvolené období:

Název	Celková návštěvnost	Maximální denní návštěvnost	Nejfrekventovanější den	Průměrná denní návštěvnost	Průměrná denní návštěvnost - pracovní dny	Průměrná denní návštěvnost - víkendové dny	Průměrná měsíční návštěvnost
<u>Horka nad Moravou</u>	167 201	1 902	Neděle	458	404	591	13 933
<u>Kuks</u>	91 267	1 810	Sobota	250	174	440	7 605
<u>Malá Skála - Křtiny</u>	175 227	2 760	Sobota	480	348	809	14 602
<u>Ostrava</u>	124 994	1 872	Neděle	342	289	475	10 416
<u>Smřice</u>	148 388	2 029	Neděle	406	329	599	12 365
<u>Věkoše</u>	206 135	2 040	Neděle	564	506	711	17 177

Koncepce rozvoje přeshraniční cykloturistiky v polskočeském příhraničí | Koncepcja rozwoju transgranicznej turystyki rowerowej na pograniczu polsko-czeskim

## MTB





## MONITOROWANIE JAKOŚCIOWE/ KVALITATIVNÍ MONITORING



Same liczby to nie wszystko - zmierzone wartości trzeba uzupełnić o dodatkowe informacje dotyczące użytkowników szlaków, w szczególności:

- strukturę odwiedzających
- źródła informacji do planowania wycieczek/wakacji
- wykorzystanie usług i wydatków
- zadowolenie i pozytywne/negatywne doświadczenia w miejscu docelowym

Jen čísla ale nejsou všechno – naměřené hodnoty je nezbytné doplnit o další informace o uživateli stezek, zejména o:

- strukturu návštěvníků
- zdrojích informací pro plánování výletů/dovolené
- využití služeb a výdajích
- spokojenosti a pozitivní/negativní zkušenosti v destinaci





**dziękuję za uwagę  
dėkui za pozornost**

**Luboř Kala, Nadace Partnerství**  
koordynator monitoringu turystycznego  
koordinátor monitoringu návřtěvnosti  
[lubos.kala@nap.cz](mailto:lubos.kala@nap.cz)