

„Koncepcie rozwoju přeshraniční cykloturistiky v polskočeském příhraničí”

„Koncepcja rozwoju transgranicznej turystyki rowerowej na pograniczu polsko-czeskim”

# MODELOWA KONCEPCJA ROZWOJU SYSTEMU ROWEROWEGO POWIATU ZĄBKOWICKIEGO

INTERREG V-A Republika Czeska – Polska

fot. Jarek Patron, IRT



PŘEKRAČUJEME HRANICE  
PRZEKACZAMY GRANICE  
2014–2020



EVROPSKÁ UNIE / UNIA EUROPEJSKA  
EVROPSKÝ FOND PRO REGIONÁLNÍ ROZVOJ  
EUROPEJSKI FUNDUSZ ROZWOJU REGIONALNEGO



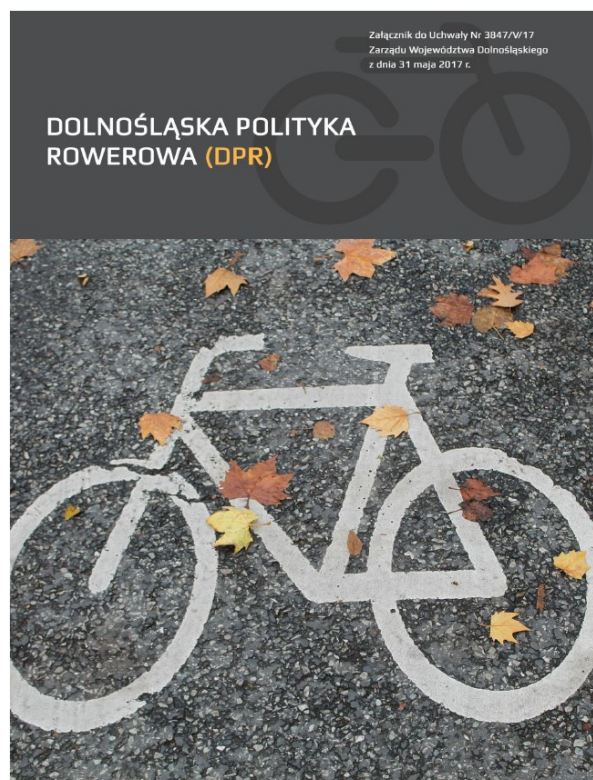
Koncepcie rozvoje přeshraniční cykloturistiky v polskočeském příhraničí | Koncepcja rozwoju transgranicznej turystyki rowerowej na pograniczu polsko-czeskim

## POWIAT ZĄBKOWICKI





## ZAŁOŻENIA DZIAŁANIA MODELOWEGO



## Sieć tras głównych województwa dolnośląskiego

### CHARAKTERYSTYKA SIECI GŁÓWNYCH TRAS ROWEROWYCH:

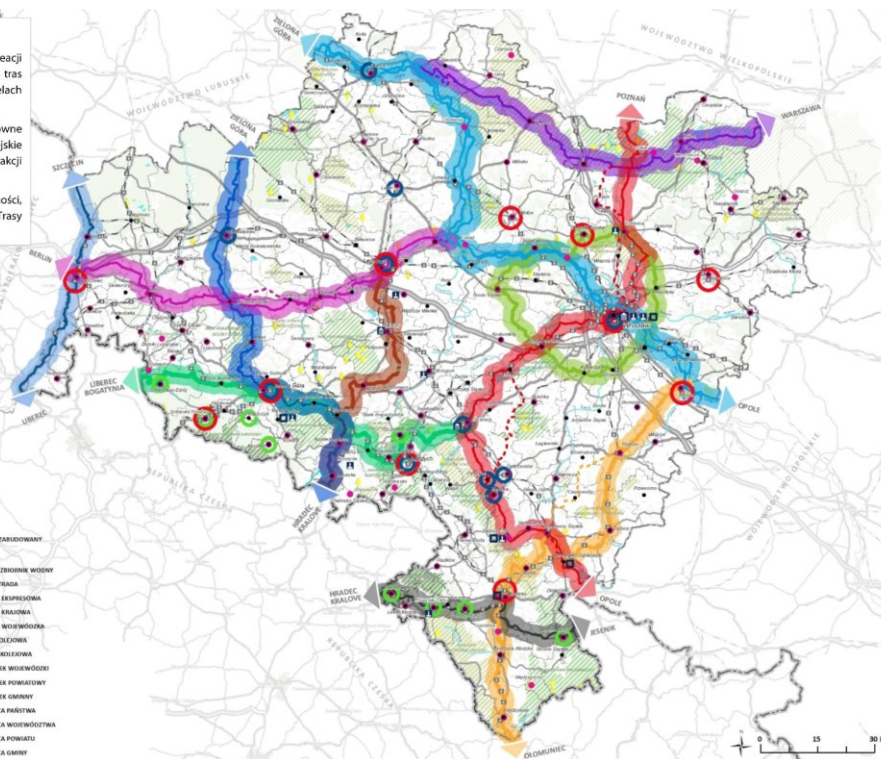
Koncepcja głównych tras rowerowych ma służyć rozwojowi turystyki, rekreacji i komunikacji rowerowej na obszarze Dolnego Śląska. Wyznaczono 11 głównych tras rowerowych w postaci magistral rowerowych, które mogą być wykorzystywane w celach rekreacyjnych i komunikacyjnych.

Sieć głównych tras rowerowych obejmuje cały obszar województwa. Trasy łączą główne ośrodki miejskie regionu oraz wyznaczają ważniejsze powiązania wewnątrzmięskie i z regionami sąsiadującymi. Umożliwiają dojazd do najważniejszych atrakcji turystycznych regionu, w tym o walorach kulturowych i przyrodniczych.

Przy wyznaczaniu głównych tras rowerowych kierowano się zasadą dostępności, zachowania spójności i bezpośredniości, atrakcyjności oraz bezpieczeństwa. Trasy posiadają jeden z czterech stopni trudności.

NAZWA TRASY	DŁUGOŚĆ [KM]	STOPIEŃ TRUDNOŚCI
Trasa EuroVelo 9	210	łatwa
Trasa Złota	155	średnia
Trasa Via Regia	135	łatwa
Trasa Sudecka	130	średnia
Trasa Kłodzka	76	średnia
Trasa Kamienna	86	łatwa
Ring Wrocławski	149	łatwa
Trasa Blue Velo P (ODR)	194	bardzo łatwa
Trasa Blue Velo L (ODR)	198	bardzo łatwa
Trasa Doliny Baryczy	121	bardzo łatwa
Trasa Doliny Bobru	147	średnia
Trasa Doliny Nysy Łużyckiej	75	średnia

### SIEĆ GŁÓWNYCH TRAS ROWEROWYCH WOJEWÓDZTWA DOLNOŚLĄSKIEGO



## OPRACOWANIE DOKUMENTU

modelowej *Koncepcji rozwoju systemu rowerowego powiatu ząbkowickiego*

**POWIAT ZĄBKOWICKI** (partner projektowy odpowiedzialny za realizację działania modelowego)

Pracownicy merytoryczni Starostwa Powiatowego w Ząbkowicach Śląskich realizujący działanie modelowe *Kinga Grabowa i Andrzej Rapacz*

Eksperci dla działania modelowego zatrudnieni przez partnera:

- Ekspert ds. planowania przestrzennego - *Jarosław Patron*
- Ekspert ds. infrastruktury rowerowej - *Maciej Haczkowski*

## **PARTNER WIODĄCY**

**Instytut Rozwoju Terytorialnego we Wrocławiu** *Aleksandra Sieradzka-Stasiak, Radosław Lesisz*

## **PARTNERZY PROJEKTOWI**

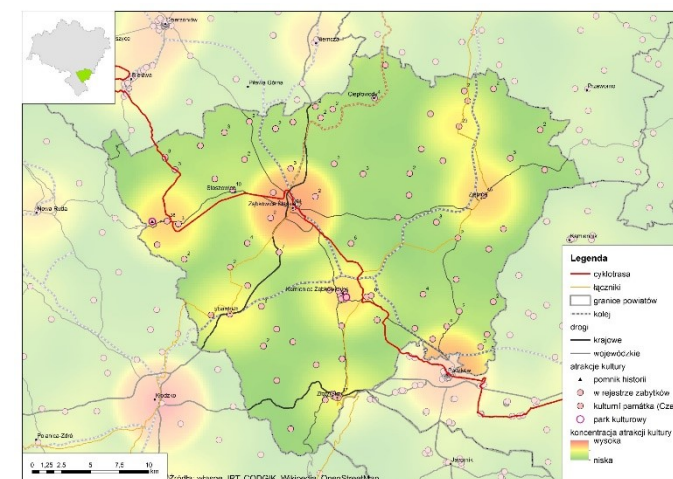
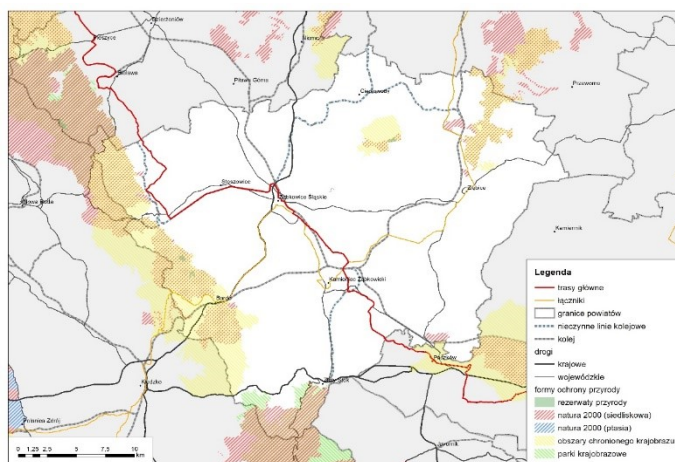
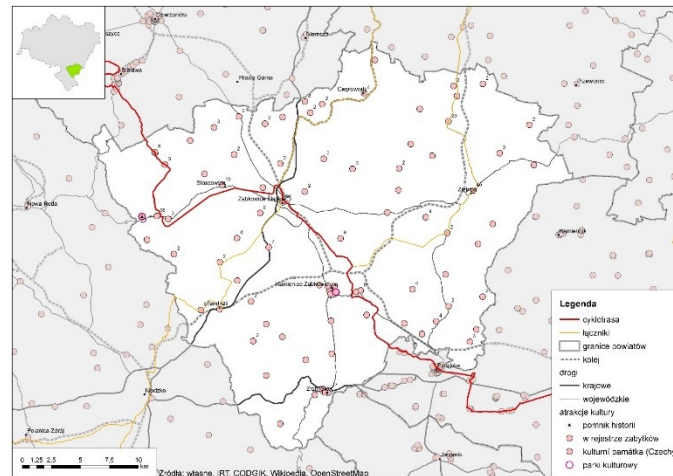
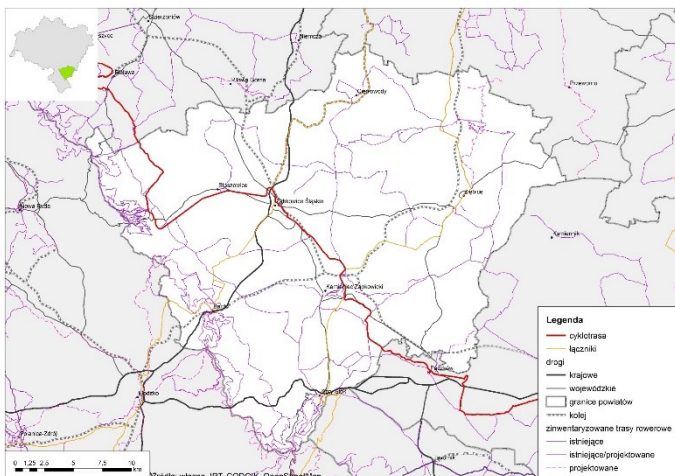
**Wrocławska Inicjatywa Rowerowa** *Cezary Grochowski*  
**Asociace Mesti pro Cyklisty** *Jaroslav Martinek*

Eksperci zatrudnieni przez Partnera wiodącego - IRT:

- Ekspert dla polskiej strony (*Daniel Chojnacki*)
- Ekspert dla województwa dolnośląskiego (*Radosław Pietuch*)



# INWENTARYZACJA (infrastruktury rowerowej innych obiektów i obszarów istotnych dla turystyki rowerowej)



## PRACE GRUPY ROBOCZEJ

**I spotkanie robocze**  
9 listopada 2018 r.  
w Żłotym Stoku



**II spotkanie robocze**  
14 grudnia 2018 r.  
w Ząbkowicach  
Śląskich



**III spotkanie robocze**  
4 kwietnia 2019 r.  
w Bardzie



## INWENTARYZACJA - potencjalne generatory ruchu rowerowego

### Funkcja komunikacyjna

- Ząbkowice Śląskie – największe miasto, centrum powiatu ząbkowickiego,
- miasta i miejscowości (siedziby władz gminnych): Bardo, Ciepłowody, Kamieniec Ząbkowicki, Stoszowice, Ziębice, Złoty Stok,
- urzędy powiatowe, miejskie, gminne,
- szkoły podstawowe i ponadpodstawowe (średnie),
- zakłady pracy (Ząbkowice Śląskie: Legrand, MiK, Podstrefa WSSE; Bardo: Inpol Papier; Ziębice: Okna Urzędowski, Masfrost Ziębice; Złoty Stok: Kopalnia Złota, Polimet; Srebrna Góra: Kordas),
- ośrodki kultury,
- ośrodki sportu i rekreacji,
- kościoły,
- duże skupiska ludności o zwartej zabudowie – osiedla mieszkaniowe (w Ząbkowicach Śl.: Pallotyńskie, Słoneczne, Kwiatowe, XX-lecia, Owocowe, Jaworek, w Ziębicach: Osiedle Kopernika, w Złotym Stoku: Chemików, w Kamieńcu Ząbkowickim: XXX-lecia, Przylesie, Krzywoustego)
- węzły przesiadkowe – dworce PKP, PKS (Ząbkowice Śląskie, Kamieniec Ząbkowicki, Bardo, Ziębice, Henryków)

### Funkcja turystyczno-rekreacyjna

- Złoty Stok: Kopalnia Złota (podziemna trasa turystyczna z infrastrukturą towarzyszącą);
- Srebrna Góra: Twierdza, unikalny układ urbanistyczny miejscowości, (potencjalnie Kopalnia Srebra);
- Bardo: Bazylika, Przełom Nysy Kłodzkiej, Muzeum Sakralne, Kalwaria;
- Kamieniec Ząbkowicki - Pałac Królowny Marianny Orańskiej, park pałacowy, Muzeum Ziemi Kamienieckiej;
- Henryków - Opactwo Cysterskie,
- Ząbkowice Śląskie: Krzywa Wieża, Zamek, Izba Pamiątek Regionalnych – Laboratorium Dra Frankensteina;
- Ziębice – Muzeum Sprzętu Gospodarstwa Domowego, Brama Paczkowska, Orzeł Piastowski,
- Szklary – kopalnia niklu, chryzoprazu i opalu (podziemna trasa turystyczna)
- Zbiorniki wodne: Topola i Kozielno, stawy: Bartniki i Pilce,
- rzeki: Nysa Kłodzka,
- tereny podgórskie i góry: Sowie, Bardzkie i Złote,
- Produkty rowerowe: Singletrack Glacensis (Bardo, Złoty Stok) i Enduro (Srebrna Góra)

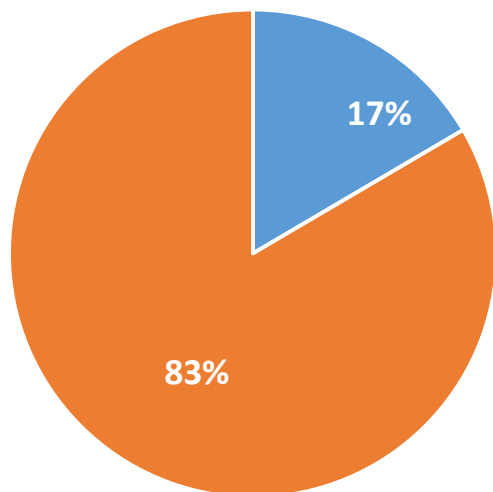


## INWENTARYZACJA – niebezpieczne miejsca dla ruchu rowerowego

L.p.	Kat. drogi	Nr drogi	Lokalizacja	Charakterystyka miejsca
1.	krajowa	8	Przytęk	Przekroczenie drogi krajowej nr 8 na szlaku rowerowym EuroVelo 9 w Przytęku
2.	krajowa	8	Bardo-Przytęk	Skrzyżowanie ul. Głównej w Bardzie i ul. Fabrycznej w Przytęku z drogą nr 8
3.	krajowa	8	Braszowice	Skrzyżowanie drogi powiatowej nr 3158 D z drogą krajową nr 8
4.	krajowa	8	Ząbkowice Śląskie	Skrzyżowanie obwodnicy południowej Ząbkowic Śląskich z drogą krajową nr 8
5.	krajowa	8	Ząbkowice Śląskie	Skrzyżowanie ul. Bohaterów Getta z drogą krajową nr 8
6.	krajowa	8	Ząbkowice Śląskie	Skrzyżowanie ul. Dalekiej z drogą krajową nr 8
7.	krajowa	8	Ząbkowice Śląskie	Skrzyżowanie ul. Legnickiej z drogą krajową nr 8
8.	krajowa	8	Zwrócona-Bobolice	Skrzyżowanie drogi powiatowej nr 3161D z drogą krajową nr 8
9.	krajowa	46	Laski	Skrzyżowanie drogi powiatowej nr 3143D z drogą krajową nr 46
10.	krajowa	46	Mąkolno	Skrzyżowanie drogi powiatowej nr 3142 D z drogą krajową nr 46
11.	krajowa	46	Złoty Stok	Skrzyżowanie ul. 3 Maja z drogą krajową nr 46
12.	krajowa	46	Złoty Stok	Skrzyżowanie ul. Sudeckiej z drogą krajową nr 46
13.	krajowa	46	Złoty Stok	Skrzyżowanie ul. Złotej z drogą krajową nr 46
14.	krajowa	46	Złoty Stok-Błotnica	Skrzyżowanie drogi lokalnej do przejścia granicznego z drogą krajową nr 46
15.	krajowa	46	Złoty Stok-Błotnica	Skrzyżowanie drogi powiatowej nr 3193D z drogą krajową nr 46
16.	wojewódzka	382/390	Kamieniec Ząbkowicki	Skrzyżowanie dróg wojewódzkich nr 382 i nr 390
17.	wojewódzka	390	Kamieniec Ząbkowicki	Skrzyżowanie drogi powiatowej nr 3143 z drogą wojewódzką nr 390
18.	wojewódzka	385	Budzów	Skrzyżowanie drogi powiatowej nr 3149 D z drogą wojewódzką nr 385

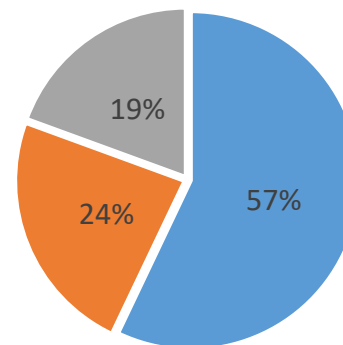
## Badanie ankietowe zakończone raportem

CZY NA CO DZIEŃ DOJEŹDŹASZ  
ROWEREM DO PRACY (jeśli jesteś osobą  
pracującą) lub SZKOŁY (jeśli jesteś  
uczniem) JEŚLI POZWALAJĄ NA TO  
WARUNKI ATMOSFERYCZNE?



■ TAK ■ NIE

CZY GDYBY Z TWOJEGO MIEJSCA  
ZAMIESZKANIA DO MIEJSCA  
PRACY/SZKOŁY PROWADZIŁA BEZPIECZNA  
TRASA ROWEROWA ZASTĘPOWAŁBYŚ  
SAMOCHÓD/AUTOBUS/KOLEJ  
ROWEREM?

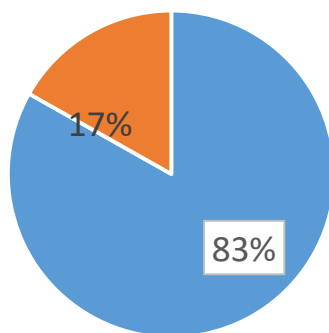


■ TAK ■ NIE ■ NIE WIEM



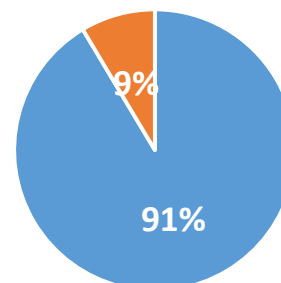
## Badanie ankietowe zakończone raportem

CZY GDYBY NA TERENIE POWIATU  
ZĄBKOWICKIEGO ISTNIAŁA SIEĆ  
BEZPIECZNYCH TRAS ROWEROWYCH  
UMOŻLIWIAJĄCA DOJAZD DO PRACY  
LUB SZKOŁY I/LUB URZĘDU I/LUB  
KOŚCIOŁA I/LUB SKLEPU ITP.  
WYKORZYSTYWAŁ/A/BYŚ ROWER DO  
CELÓW KOMUNIKACYJNYCH?



■ TAK ■ NIE

CZY GDYBY NA TERENIE POWIATU  
ZĄBKOWICKIEGO ISTNIAŁA SIEĆ  
BEZPIECZNYCH TRAS ROWEROWYCH  
UMOŻLIWIAJĄCA DOJAZD DO  
GŁÓWNYCH ATRAKCJI KULTUROWYCH/  
PRZYRODNICZYCH POWIATU  
WYKORZYSTYWAŁ/A/BYŚ ROWER DO  
CELÓW TURYSTYCZNO-  
REKREACYJNYCH?



■ TAK ■ NIE

## POŻĄDANY STAN DOCELOWY - WIZJA

Bezpieczna, spójna i funkcjonalna sieć tras rowerowych zapewniająca dojazd rowerem do wszystkich ważnych celów podróży (generatorów ruchu rowerowego);

transport rowerowy - istotnym i akceptowalnym społecznie elementem zintegrowanego systemu transportu powiatu ząbkowickiego;

w pełni wykorzystany potencjał rozwoju długodystansowych turystycznych tras rowerowych oraz zrównoważonych tras kolarstwa górskiego.



## PRIORYTET 1.

### Bezpieczna infrastruktura jako warunek rozwoju spójnego i funkcjonalnego systemu rowerowego

#### Cel 1.1.

Zwiększenie bezpieczeństwa rowerzystów dzięki budowie bezpiecznej i funkcjonalnej infrastruktury rowerowej oraz tworzeniu innych rozwiązań przyjaznych rowerzystom

##### Działanie 1.1.1.

Budowa i przedbudowa infrastruktury rowerowej zgodnie ze "Standardami projektowymi i wykonawczymi dla infrastruktury rowerowej Województwa Dolnośląskiego"

##### Działanie 1.1.2.

Systematyczne wdrażanie innych rozwiązań technicznych (w tym innowacyjnych) eliminujących miejsca niebezpieczne dla rowerzystów

##### Działanie 1.1.3.

Budowa funkcjonalnej towarzyszącej infrastruktury rowerowej, w tym miejsc obsługi rowerzysty (MOR), stacje ładowania rowerów elektrycznych, stojaków na rowery przy instytucjach publicznych

#### Cel 1.2.

Stworzenie spójnej sieci tras rowerowych o funkcji komunikacyjnej i turystycznej

##### Działanie 1.2.1.

Realizacja szkieletowych długodystansowych tras rowerowych (tras głównych i łączników)

##### Działanie 1.2.2.

Wykorzystanie infrastruktury wałów przeciwpowodziowych, zlikwidowanych linii kolejowych oraz dróg leśnych i transportu rolnego na trasy rowerowe

##### Działanie 1.2.3.

Zapewnienie wysokiej jakości oznakowania tras rowerowych poprzez bieżące utrzymanie

#### Cel 1.3.

Integracja transportu rowerowego z innymi elementami systemu transportu

##### Działanie 1.3.1.

Organizacja dojazdu oraz miejsc do pozostawienia roweru przy węzłach komunikacji zbiorowej (bike&ride)

##### Działanie 1.3.2.

Dostosowanie komunikacji kolejowej i autobusowej do transportu rowerów

##### Działanie 1.3.3.

Organizacja parkingów samochodowych przy punktach dostępu do tras enduro i singletracków



PŘEKRAČUJEME HRANICE  
PRZEKACZAMY GRANICE  
2014–2020



EVROPSKÁ UNIE / UNIA EUROPEJSKA  
EVROPSKÝ FOND PRO REGIONÁLNÍ ROZVOJ  
EUROPEJSKI FUNDUSZ ROZWOJU REGIONALNEGO



Koncepcie rozvoje přeshraniční cykloturistiky v polskočeském příhraničí | Koncepcja rozwoju transgranicznej turystyki rowerowej na pograniczu polsko-czeskim

## PRIORYTET 2. Rower jako codzienny środek transportu i rekreacji

**Cel 2.1.**  
Promocja ruchu rowerowego

**Działanie 2.1.1.**

Realizacja kampanii promocyjnych pokazujących korzyści związane z jazdą na rowerze

**Działanie 2.1.2.**

Wykorzystywanie mediów społecznościowych do stałej promocji roweru jako codziennego środka transportu i rekreacji

**Działanie 2.1.3.**

Organizacja imprez promujących jazdę na rowerze oraz rowerowe produkty turystyczne, sportowe i rekreacyjne

**Cel 2.2.**  
Edukacja rowerowa

**Działanie 2.2.1.**

Opracowanie i realizacja programu edukacji rowerowej w szkołach

**Działanie 2.2.2.**

Organizacja wydarzeń edukacyjnych dot. bezpiecznego korzystania z roweru

**Działanie 2.2.3.**

Wprowadzanie zachęt do korzystania z rowerów przez funkcjonariuszy publicznych (urzędników, policjantów, strażników miejskich)

**Cel 2.3.**  
Wsparcie turystyki i rekreacji rowerowej

**Działanie 2.3.1.**

Zapewnienie kompleksowego wsparcia marketingowego dla turystycznych, sportowych i rekreacyjnych produktów rowerowych

**Działanie 2.3.2.**

Uczestnictwo w kampaniach medialnych promujących rowerowe produkty turystyczne i rekreacyjne

**Działanie 2.3.3.**

Kategoryzacja i standaryzacja usług dedykowanych rowerzystom (system certyfikacji rowerowej)



## Priorytet 3. Koordynacja i organizacja systemu rowerowego

### Cel 3.1.

Zarządzanie powiatowym systemem rowerowym

#### Działanie 3.1.1.

Stworzenie w strukturach JST funkcji oficera rowerowego lub pracownika z określonym zakresem obowiązków i narzędzi realizacji polityki rowerowej

#### Działanie 3.1.2.

Współpraca i koordynacja działań dotyczących rozwoju systemu rowerowego

#### Działanie 3.1.3.

Opracowanie i aktualizowanie *Rowerowego planu działań*

### Cel 3.2.

Monitoring i ewaluacja działań rowerowych

#### Działanie 3.2.1.

Organizacja corocznego *konsultacyjnego forum rowerowego* poświęconego monitoringowi i ewaluacji działań rowerowych

#### Działanie 3.2.2.

Coroczny przegląd i ewaluacja *Rowerowego planu działań*

#### Działanie 3.2.3.

Coroczny pomiar ruchu rowerowego oraz instalacja liczników ruchu rowerowego na wybranych elementach infrastruktury rowerowej

### Cel 3.3.

Wykorzystanie rozwiązań koncepcyjnych dot. transportu rowerowego na poziomie krajowym, regionalnym i lokalnym

#### Działanie 3.3.1.

Lobbing w celu uwzględnienia działań związanych z realizacją infrastruktury rowerowej na poziomie krajowym i regionalnym

#### Działanie 3.3.2.

Unikanie tworzenia barier dla ruchu rowerowego w nowych inwestycjach (na drogach krajowych i woj. oraz przy realizacji dużych przedsięwzięć kolejowych)

#### Działanie 3.3.3.

Wykorzystywanie "Standardów projektowych i wykonawczych dla infrastruktury rowerowej Województwa Dolnośląskiego" przy projektowaniu infrastruktury rowerowej



PRÉKRAČUJEME HRANICE  
PRZEKRACZAMY GRANICE  
2014–2020

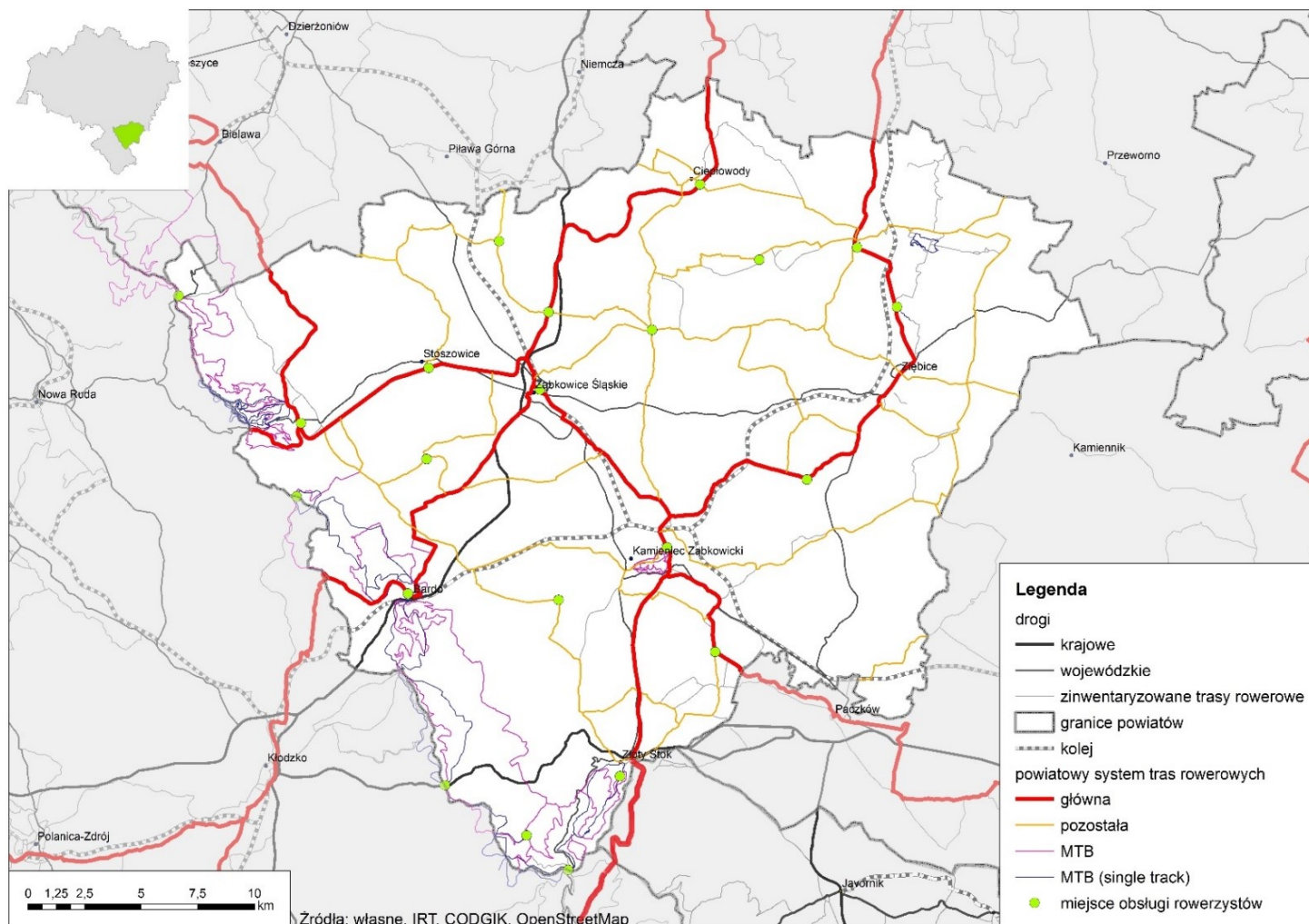


EVROPSKÁ UNIE / UNIA EUROPEJSKA  
EVROPSKÝ FOND PRO REGIONÁLNÍ ROZVOJ  
EUROPEJSKI FUNDUSZ ROZWOJU REGIONALNEGO

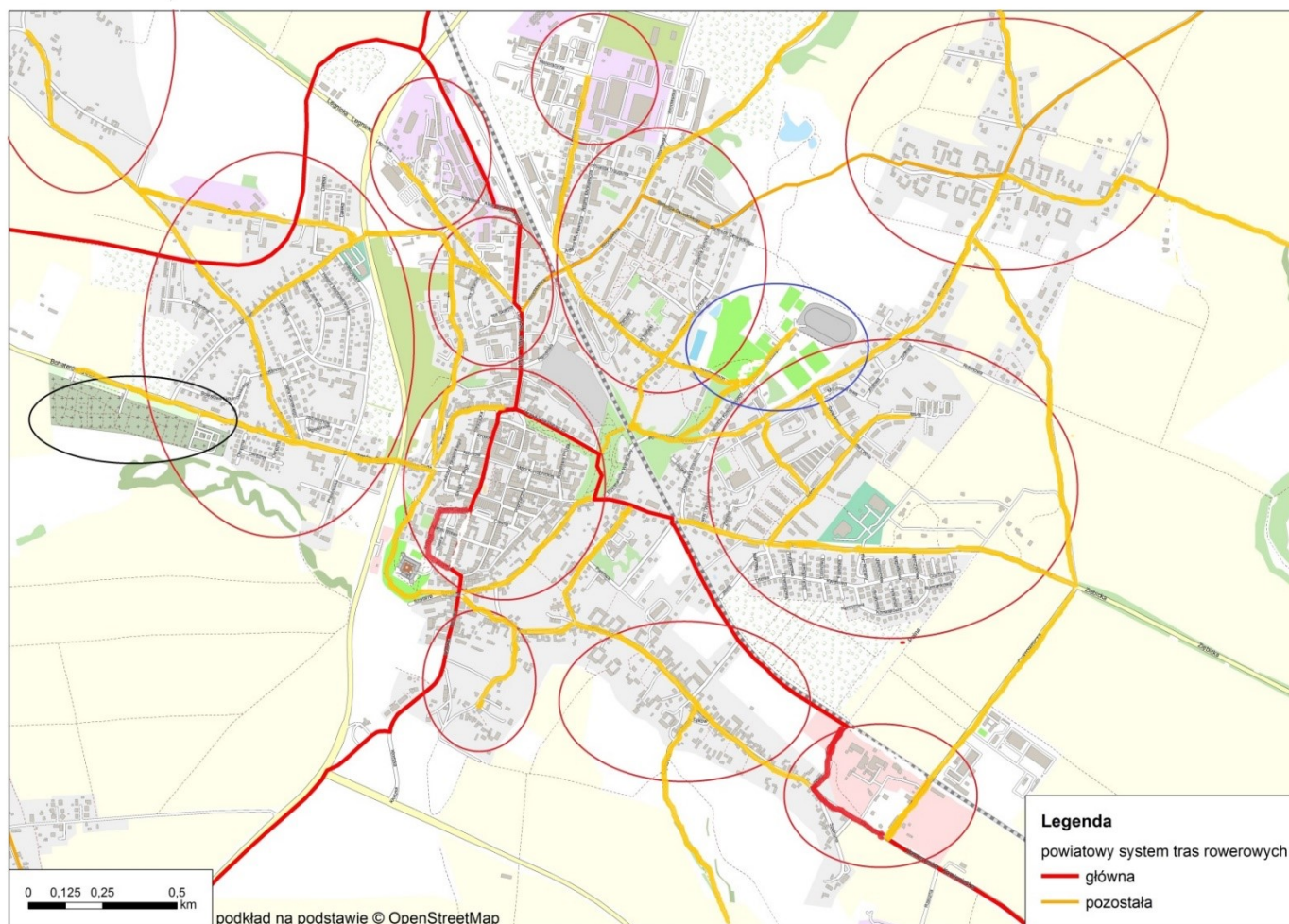


Koncepcje rozwoju přeshraniční cykloturistiky v polskočeském příhraničí | Koncepcja rozwoju transgranicznej turystyki rowerowej na pograniczu polsko-czeskim

## SIEĆ TRAS ROWEROWYCH POWIATU ZĄBKOWICKIEGO

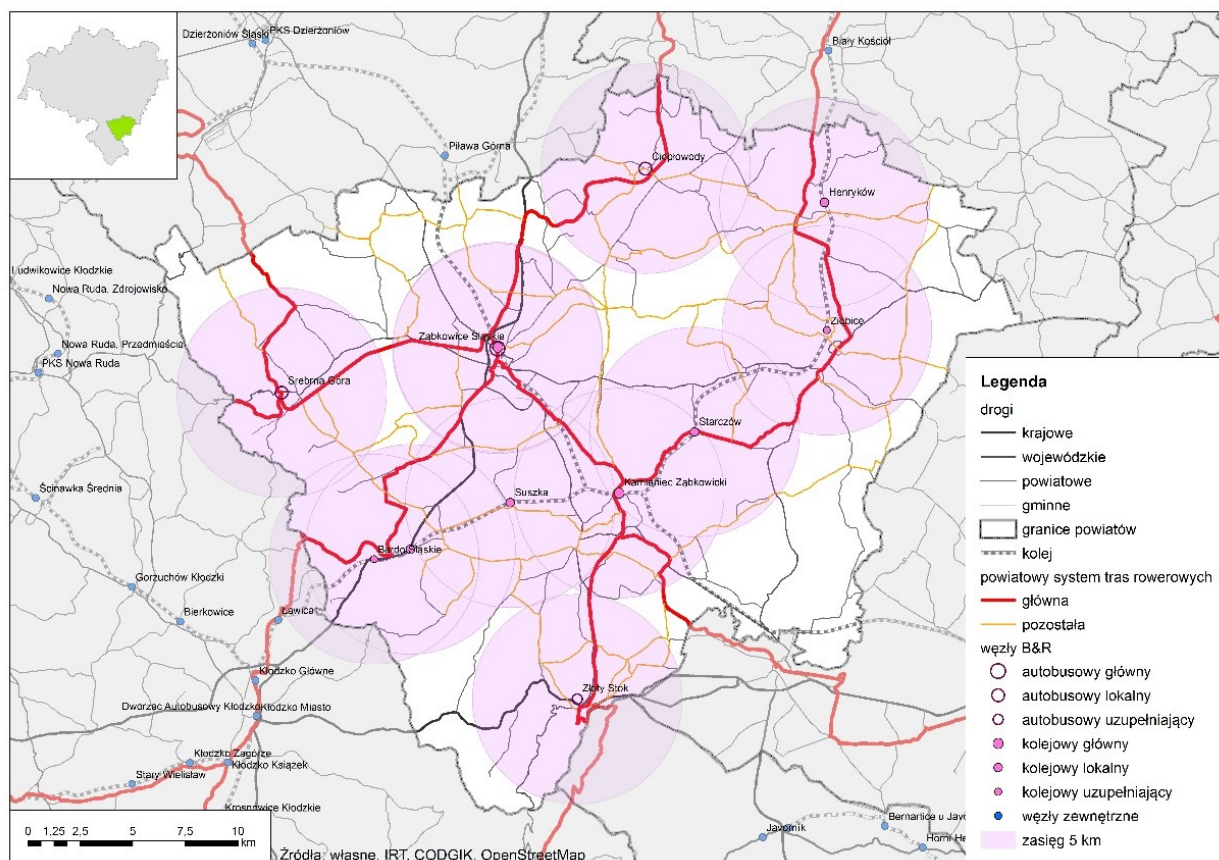


## Ząbkowice Śląskie (docelowa organizacja systemu tras rowerowych w mieście)





## System wėzłůw przesiadkowych BIKE&RIDE (głůwne, uzupełniajace i lokalne)



## STANDARYZACJA ELEMENTÓW SYSTEMU

### MODELOWE PARAMETRY TECHNICZNE PRZYJĘTE DLA GŁÓWNYCH TRAS ROWEROWYCH POWIATU ŻĄBKOWICKIEGO:

- **wydzielona, samodzielna i oznakowana droga dla rowerów;**
- **prędkość projektowa:** co najmniej 30 km/h;
- **szerokość:** 3,50 m;
- **nawierzchnia** z mieszanek mineralno-asfaltowych,
- **nachylenie wzdłużne:** nie przekraczające 5%;
- **nachylenie poprzeczne:** nie przekraczające 2%;
- **minimalny wewnętrzny** promień łuku 20 metrów;
- **współczynnik wydłużenia:** nie większy niż 1,2 (200 m na każdy 1 km w linii prostej);
- **współczynnik opóźnienia** nie powinien przekraczać 20 sekund na każdy kilometr trasy.

#### Zalecenia dodatkowe:

- zaleca się **oświetlenie** tras głównych w obszarach zabudowanych;
- w przypadku prowadzenia trasy **przez tereny zamykane** nocą należy przewidzieć **alternatywny przebieg**.

## STANDARYZACJA ELEMENTÓW SYSTEMU B&R

Lp.	Ranga węzła B&R	Rekomendowana lokalizacja węzłów B&R	Rodzaje transportu zbiorowego zintegrowanego z transportem rowerowym	Standard wyposażenia węzłów B&R	Zasięg obsługi
1.	główny	zintegrowane węzły przesiadkowe o zasięgu krajowym: Ząbkowice Śląskie	integracja transportu rowerowego z transportem kolejowym i autobusowym	<ul style="list-style-type: none"> <li>• dozorowane przechowalnie rowerów,</li> <li>• parkingi rowerowe zadaszone, oświetlone i monitorowane,</li> <li>• rampy, podjazdy, kładki rowerowe, przystosowane dla rowerów przejścia przez tory,</li> <li>• oznakowanie;</li> </ul>	do 5 km
		zintegrowane węzły przesiadkowe o zasięgu krajowym: Kamieniec Ząbkowicki	integracja transportu rowerowego z transportem kolejowym	<ul style="list-style-type: none"> <li>• oznakowanie;</li> </ul>	
2.	uzupełniający	zintegrowane węzły przesiadkowe o zasięgu regionalnym: Bardo, Ziębice	integracja transportu rowerowego z transportem kolejowym	<ul style="list-style-type: none"> <li>• parkingi rowerowe zadaszone, oświetlone i monitorowane,</li> <li>• boksy rowerowe,</li> </ul>	do 5 km
		zintegrowane węzły przesiadkowe o zasięgu regionalnym: Złoty Stok	integracja transportu rowerowego z transportem autobusowym	<ul style="list-style-type: none"> <li>• rampy, podjazdy, kładki rowerowe, przystosowane dla rowerów przejścia przez tory kolejowe,</li> <li>• oznakowanie;</li> </ul>	
3.	lokalny	zintegrowane węzły przesiadkowe o zasięgu lokalnym: Henryków, Starczów, Suszka, Przyłęk, Starczów	integracja transportu rowerowego z transportem kolejowym	<ul style="list-style-type: none"> <li>• parkingi rowerowe,</li> <li>• rampy, podjazdy, kładki rowerowe, przystosowane dla rowerów przejścia przez tory kolejowe,</li> <li>• boksy rowerowe,</li> </ul>	do 5 km
		zintegrowane węzły przesiadkowe o zasięgu lokalnym: Srebrna Góra, Ciepłowody	integracja transportu rowerowego z transportem autobusowym	<ul style="list-style-type: none"> <li>• oznakowanie;</li> </ul>	
		przystanki regionalnych i lokalnych linii autobusowych			



## STANDARYZACJA ELEMENTÓW SYSTEMU

### MODELOWE MIEJSCE OBSŁUGI ROWERZYSTÓW (MOR):

- **zadaszona wiata wyposażona w stół i siedziska,**
- **tablica informacyjna** wraz z mapą, pozycją geograficzną wraz z kilometrażem trasy oraz numerem służb ratowniczych;
- **stojaki rowerowe** (widoczne spod wiaty);
- **kosz na śmieci;**
- **stacja naprawcza** (zestaw narzędzi do podstawowych napraw roweru);
- **stacja ładowania e-bike'ów.**

Dodatkowo:

- **toaleta,**
- **źródło wody pitnej** (w szczególności w miejscach oddalonych od wody pitnej);

## Wytyczne dla działań promocyjno-edukacyjnych

- **Kampania promocyjno-edukacyjna** propagująca indywidualne i zbiorowe korzyści z jazdy rowerem, zwłaszcza w jej aspekcie komunikacyjnym oraz ideę zrównoważonego transportu w skali zapewniającej realny wpływ na świadomość społeczną.
- **Program transferu wiedzy, umiejętności i najlepszych praktyk** związanych z ruchem rowerowym do gmin powiatu ząbkowickiego.
- **Program szkolenia na kartę rowerową** zawierający element szkolenia praktycznego w warunkach realnego ruchu drogowego.
- **Kampania promująca turystykę i rekreację rowerową oraz kolarstwo.**
- **Kompleksowy program edukacyjny popularyzujący wśród dzieci i młodzieży codzienną jazdę rowerem** w kontekście idei zrównoważonego transportu (kampania typu Rowerowa Szkoła).
- **Kampania skierowana do kierowców, a promująca bezpieczne zachowania wobec rowerzystów na drodze.**
- **Powiatowy rowerowy portal internetowy „spinający” wszystkie inicjatywy edukacyjne** – promocyjne oraz prezentujący ważne informacje dotyczące lokalnej polityki rowerowej.

## SYSTEM ZARZĄDZANIA

**Powiatowy oficer rowerowy** posiadający określone kompetencje i narzędzia realizacji polityki rowerowej (zgodnie z Dolnośląską Polityką Rowerową)

**Procedura opiniowania** projektów dotyczących rozwoju infrastruktury transportowej

**Powiatowa grupa robocza** złożona z przedstawicieli JST, NGO zajmujących się tematyką rowerową

**Współpraca** powiatowego oficera rowerowego z instytucjami regionalnymi zajmującymi się wdrażaniem Dolnośląskiej Polityki Rowerowej oraz powiatową grupą roboczą

**Rowerowy plan działań** dotyczący rozwoju systemu rowerowego

**Forum rowerowe** - organizowane corocznie spotkanie interesariuszy działań rowerowych





dziękuję za uwagę / děkuji za pozornost

• fot. Jarek Patron, IRT

**Andrzej Rapacz**

Koordynator działania modelowego / Powiat Ząbkowicki  
[andrzej.rapacz@zabkowice-powiat.pl](mailto:andrzej.rapacz@zabkowice-powiat.pl)