

# **DOLNOŚLĄSKIE BADANIA KRAJOBRAZOWE W INSTYTUCIE GEOGRAFII I ROZWOJU REGIONALNEGO UNIwersYTETU WROCLAWSKIEGO**

**dr hab. Agnieszka Latocha**

*Uniwersytet Wrocławski*

*Instytut Geografii i Rozwoju Regionalnego*



## BADANIA KRAJOBRAZOWE W IGiRR UWR



# **I. Główne tematy badań krajobrazowych prowadzonych w ostatnich latach w IGiRR:**

1. Walory krajobrazowe jako podstawa gospodarki przestrzennej, w tym turystyki
  - 1.1. Zagadnienia metodologiczne (typologia, waloryzacja, ocena i wycena krajobrazu)
  - 1.2. Podejście praktyczne (opracowania użytkowe/ekspertyzy)
2. Zmiany krajobrazu kulturowego Dolnego Śląska związane ze zmianami użytkowania terenu i zmianami ludnościowo-osadniczymi
3. Krajobraz w ujęciu przyrodniczym
4. Krajobraz z perspektywy humanistycznej

**(1) OCENA KRAJOBRAZU POLSKI W ASPEKcie FIZJONOMICZNYM NA POTRZEBY TURYSTYKI**  
(1986-1990)

- interdyscyplinarny zespół pod kierunkiem prof. J. Wyrzykowskiego,  
w ramach CPBP 08.06 pt. „Turystyka jako czynnik rozwoju społeczno-gospodarczego”, Instytut Turystyki

- Typologia krajobrazów Polski w aspekcie fizjonomicznym i z punktu widzenia wrażeń widokowych
- Ocena walorów widokowych, wartości estetycznych i poznawczych wyróżnionych typów krajobrazu

Typologia krajobrazu na podstawie:

- ukształtowania terenu
- pokrycia terenu
- stopnia antropogenicznych przekształceń

(2) ZAŁOŻENIA METODYCZNE OCENY KRAJOBRAZU DOLNEGO ŚLĄSKA  
W ASPEKCIE FIZJONOMICZNYM NA POTRZEBY GOSPODARKI PRZESTRZENNEJ

(3) TYPOLOGIA I OCENA KRAJOBRAZU PASMA KROWIAREK

Kategorie oceny: spadki terenu, pokrycie terenu, ekspozycja, formy kontrastowe,  
strefy ochrony konserwatorskiej, dominanty

Ocena krajobrazu – skala bonitacyjna

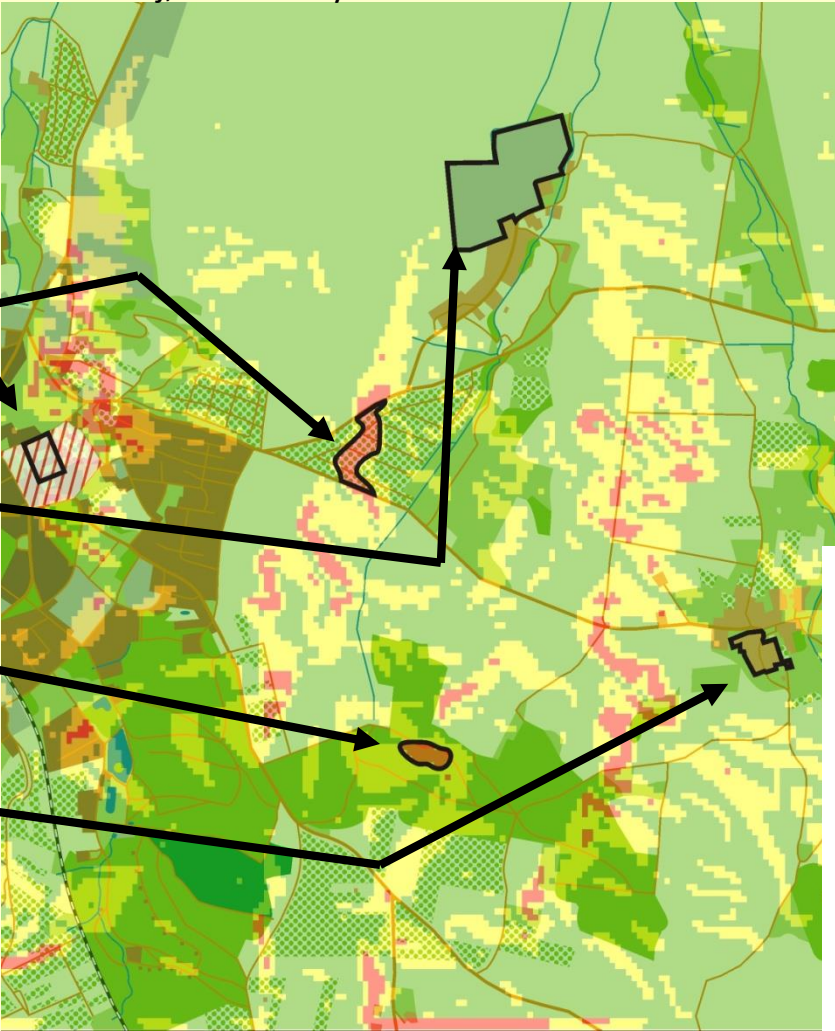
krajobraz pagórkowaty  
o spadku 0-5°, z zabudową zwartą  
wysoką objętą strefą  
konserwatorską

krajobraz pagórkowaty  
o spadku > 10°, pokryty sadem

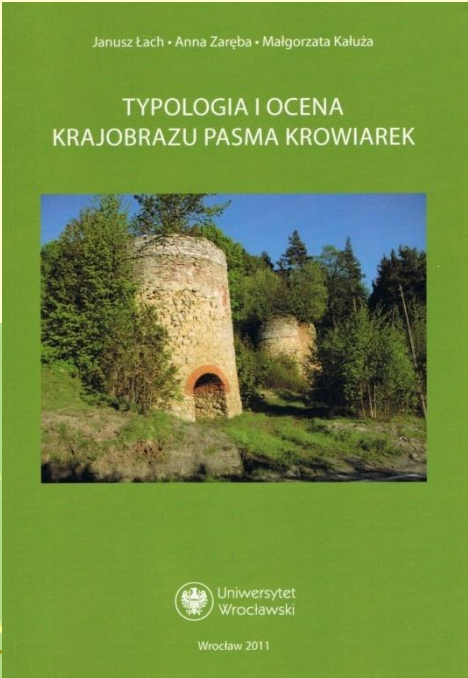
krajobraz pagórkowaty  
o spadku 0-5°, z zabudową  
przemysłową

krajobraz pagórkowaty,  
o spadku >10°, pokryty lasem  
liściastym

krajobraz pagórkowaty  
o spadku 0-5°, z zabudową  
rozproszoną wiejską



A. Zaręba, J. Łach, M. Rogowski

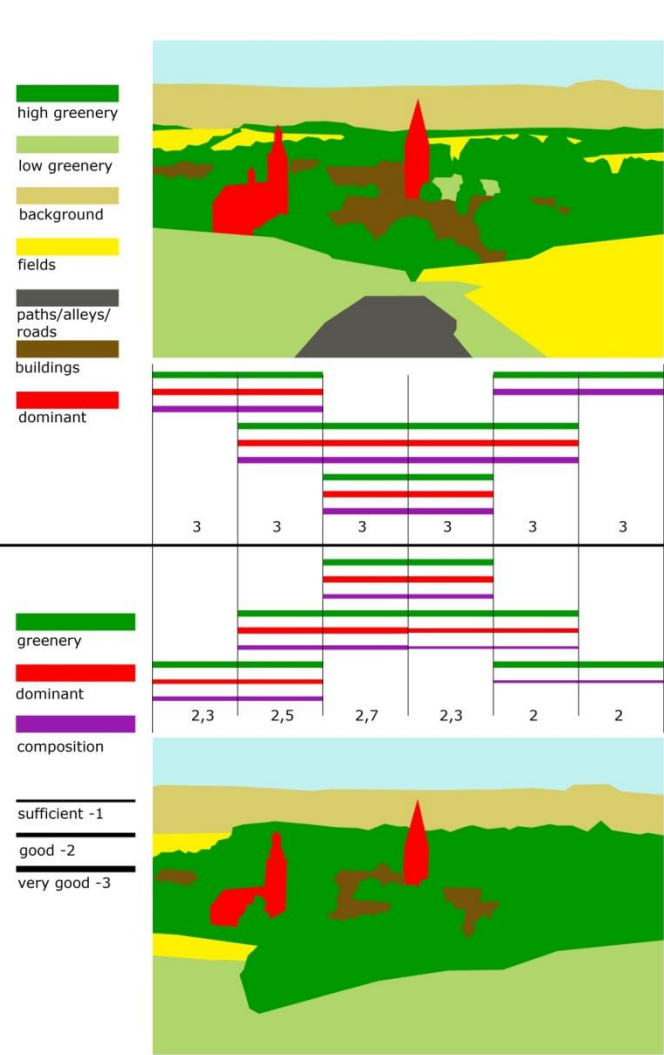


Atrakcyjność estetyczna krajobrazu	Rodzaj kontrastu
Wysoka	woda-las spadek 0-5/>10
Średnia	woda-łąka woda-pole las-łąka
Niska	łąka-pole (wg Mironienko, 1981)

(4) WALORYZACJA KRAJOBRAZU KULTUROWEGO OBSZARÓW WIEJSKICH DAWNEGO HRABSTWA KŁODZKIEGO NA WYBRANYCH PRZYKŁADACH



Bożków - 1923 i 2013



Waloryzacja i analiza porównawcza krajobrazu z dwóch okresów

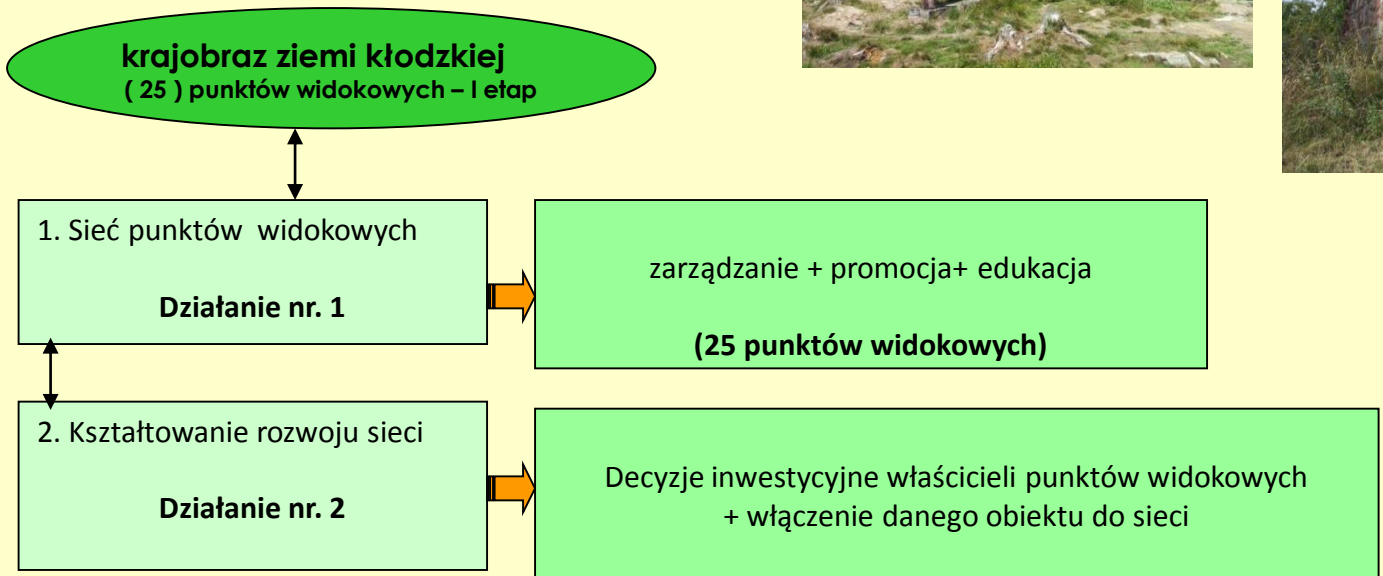


(1) WIEJSKI KRAJOBRAZ SUDETÓW JAKO POTENCJAŁ ROZWOJU REGIONALNEGO

Projekt „Dolnośląski szlak krajobrazowy  
– na przykładzie Ziemi Kłodzkiej”  
(Krajobraz produktem turystycznym Ziemi Kłodzkiej)

Koordinacja:  
Agencja Rozwoju Regionalnego w Nowej Rudzie

→ Sieć punktów widokowych



## (2) STUDIUM KRAJOBRAZOWO-TURYSTYCZNE GÓR OPAWSKICH W GRANICACH GMINY MIEJSKO-WIEJSKIEJ GŁUCHOŁAZY DLA CELÓW ZAGOSPODAROWANIA PRZESTRZENI TURYSTYCZNEJ

Łach J., Chylińska D., Rogowski M., Kołodziejczyk K., 2011, *Studium krajobrazowo-turystyczne Gór Opawskich w granicach gminy miejsko-wiejskiej Głucholazy dla celów zagospodarowania przestrzeni turystycznej*, Zakład Geografii Regionalnej i Turystyki, Uniwersytet Wrocławski, Wrocław – Głucholazy, ss. 492 (maszynopis).

## (3) REWALORYZACJA KRAJOBRAZU ZAŁOŻEŃ PAŁACOWO-PARKOWYCH W DOLINIE BIAŁEJ ŁĄDECKIEJ





(4) ZMIANY WALORÓW KRAJOBRAZOWYCH POD WPŁYWEM BUDOWY  
ELEKTROWNI WIATROWYCH NA POGRANICZU CZESKO-POLSKIM NA ZIEMI KŁODZKIEJ

D. Widok na Graniczny Wierch znad Kamieńczyka



D. 1. Widok na Graniczny Wierch znad Kamieńczyka  
– po wizualizacji farm wiatrowych



I. Widok na Graniczny Wierch znad kościoła w Boboszowie



I. 1. Widok na Graniczny Wierch znad kościoła w Boboszowie  
– po wizualizacji farm wiatrowych



METODY WALORYZACJI KRAJOBRAZU: Zestawienie zmian walorów krajobrazowych wg metod punktów bonitacyjnych

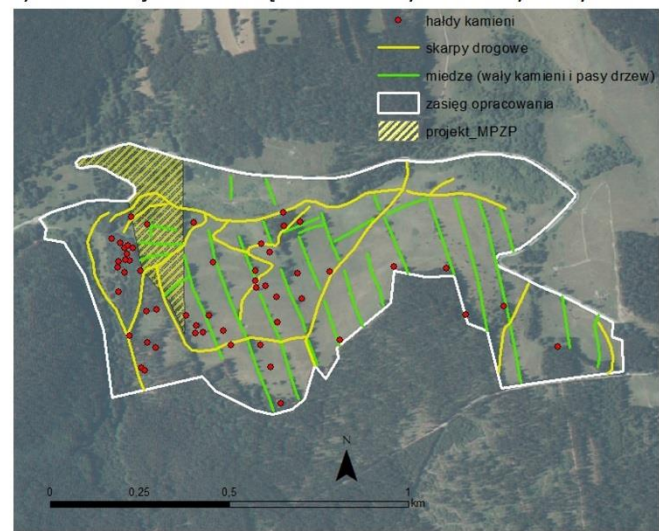
- 1. Studium panoramy
- 2. Metoda Kowalczyka
- 3. Metoda Wejcherta
- 4. Metoda linii prostej Janeckiego

Panorama/ widok	A	A 1	B	B 1	C	C1	D	D 1	E	E1	F	F1	G	G 1	H	H 1	I	I1
Punkty bonitacyjne wg metody Kowalczyka	23	19	23	19	21	17	23	17	23	19	23	19	18	14	23	19	20	13
Punkty bonitacyjne wg metody Wejcherta	40	25	40	30	40	30	40	20	40	30	40	30	35	22	40	27	35	12

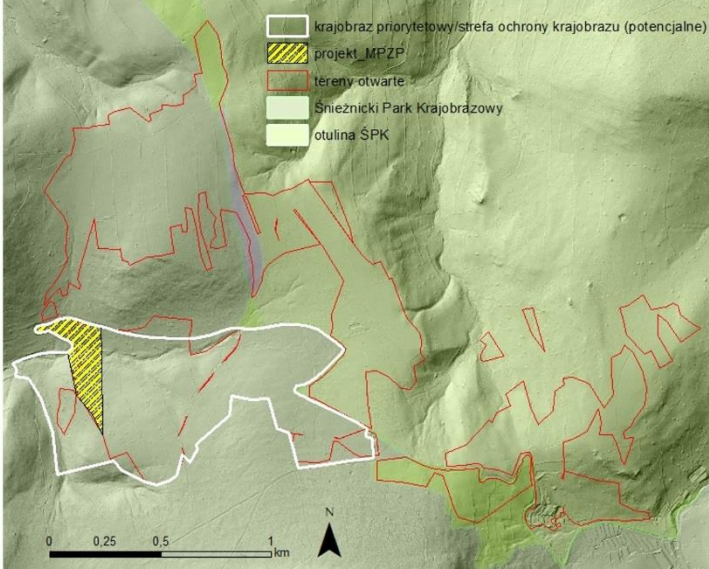
5) WPŁYW INWESTYCJI ZWIĄZANYCH Z INFRASTRUKTURĄ TURYSTYCZNĄ NA KRAJOBRAZ



Wyróżniki krajobrazu związane z dawnym rolniczym użytkowaniem terenu



Obszar proponowany do wyznaczenia strefy ochrony krajobrazu kulturowego oraz/lub krajobrazu priorytetowego (rozpatrywano wyłącznie zasadniczy teren analizy, czyli Obszar 1 określony w niniejszym opracowaniu)

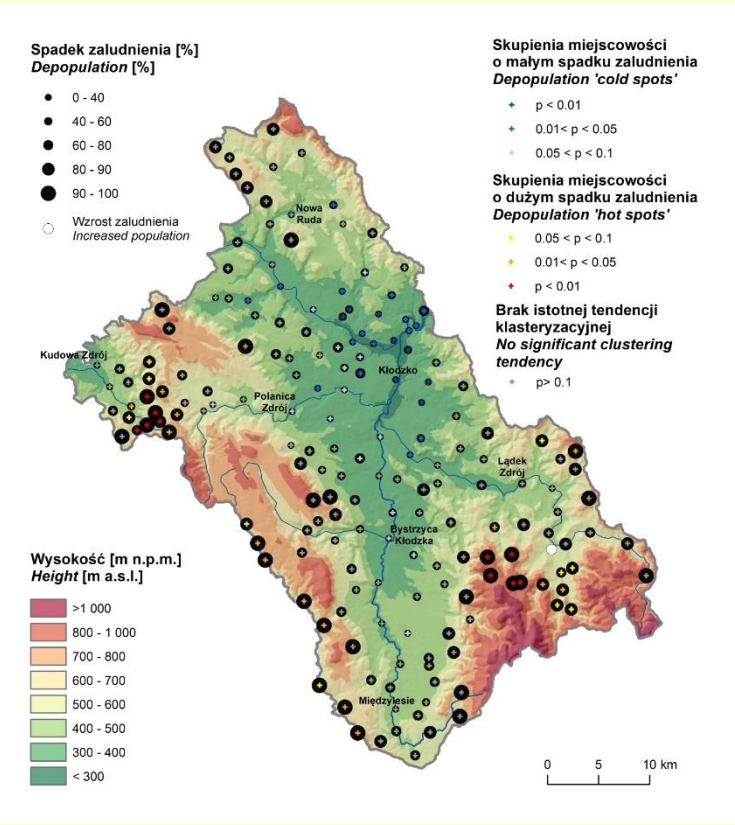




(1) ZMIANY KRAJOBRAZU TERENÓW WIEJSKICH W SUDETACH ZWIĄZANE Z WYLUDNIANIEM

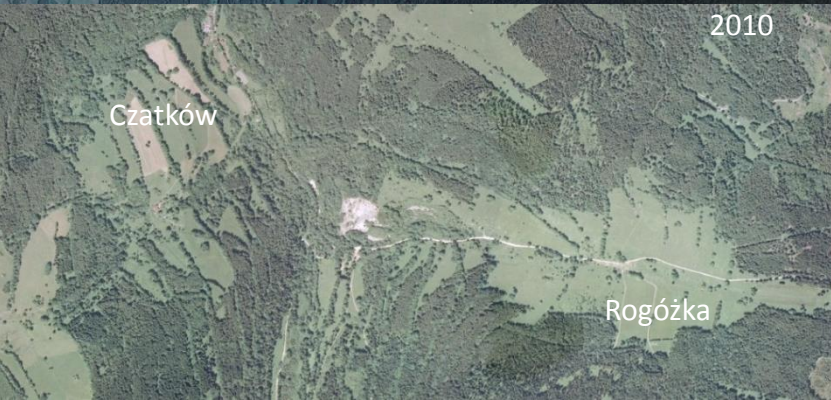
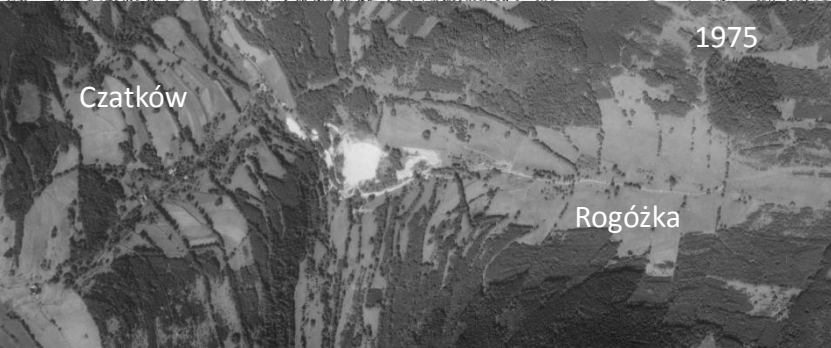
Wyludnianie obszarów wiejskich

- trwałość elementów dawnego osadnictwa i gospodarki w krajobrazie
- inwentaryzacja obiektów krajobrazu kulturowego Ziemi Kłodzkiej





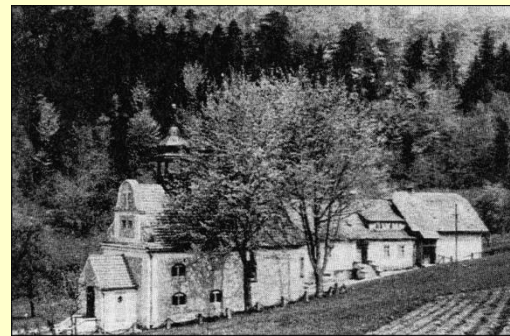
## 2. Zmiany krajobrazu kulturowego Dolnego Śląska jako efekt zmian użytkowania ziemi i zmian ludnościowo-osadniczych



**Zmiany krajobrazu  
w okolicy wsi  
Rogózka i Czatków  
od 1882 do dziś**

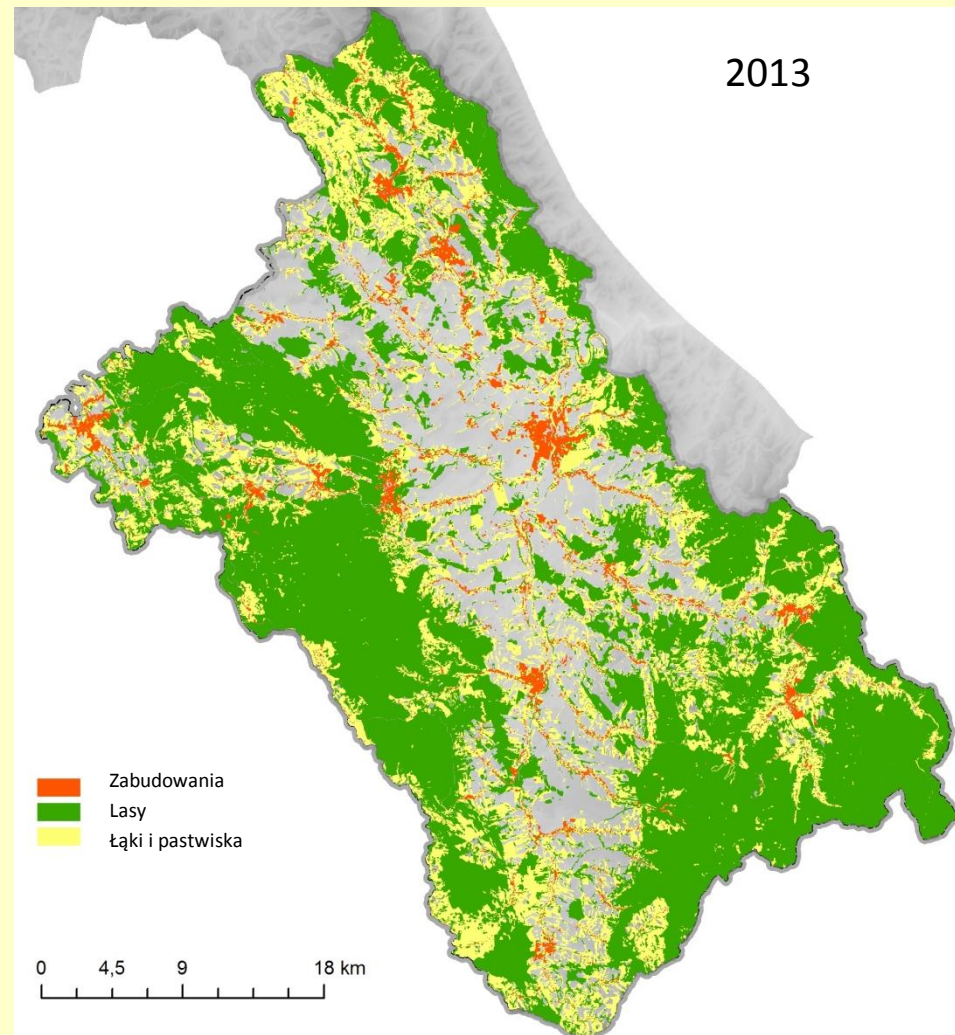
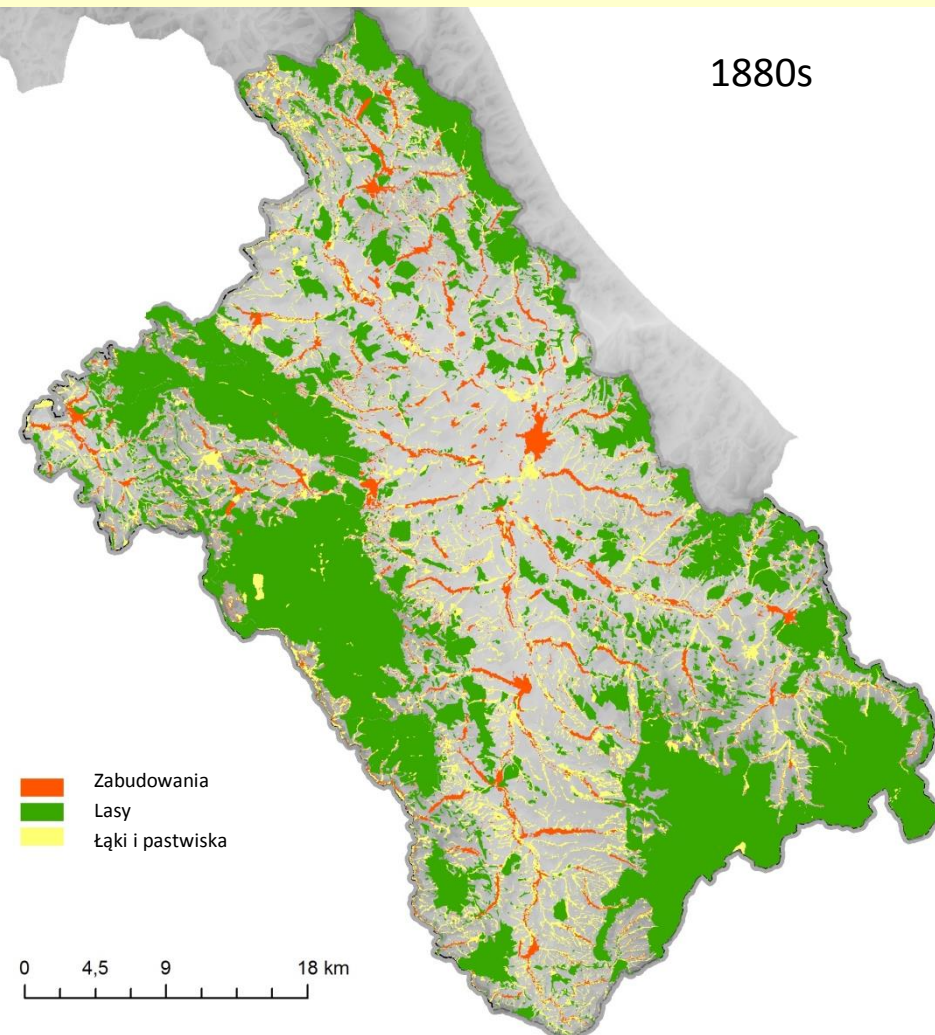


**Rogózka ok. 1900 r.  
i obecnie**





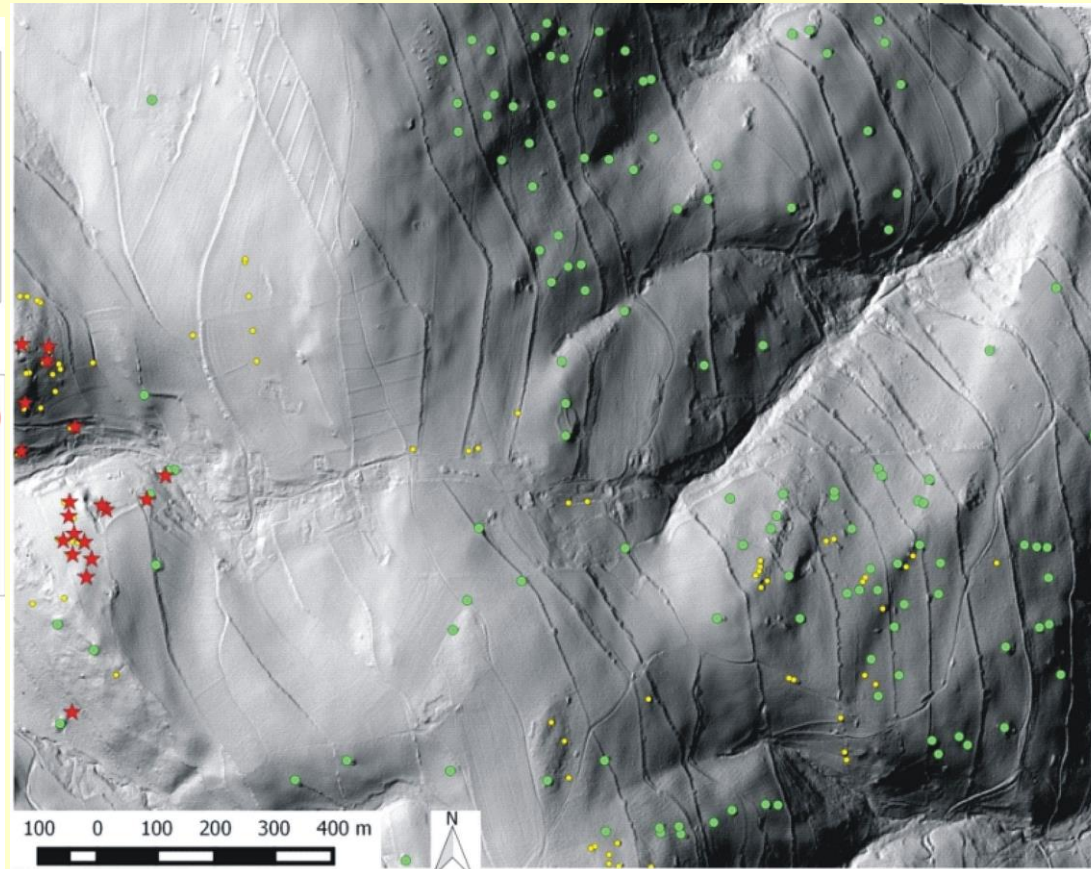
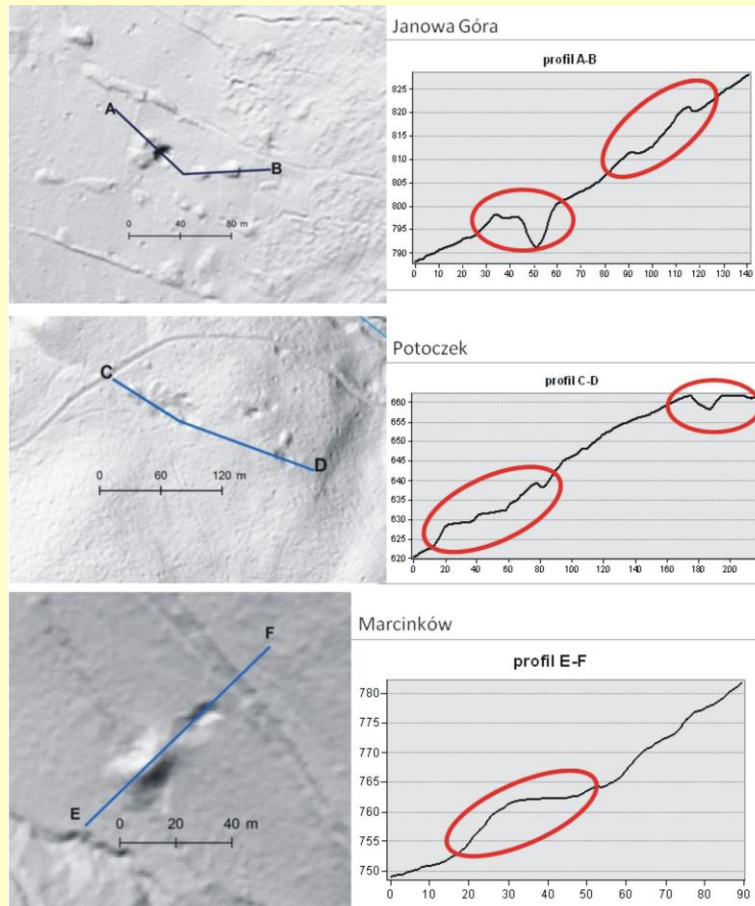
**(2) ZMIANY UŻYTKOWANIA I POKRYCIA TERENU → ZMIANY KRAJOBRAZU**



- wtórna sukcesja roślinna na opuszczone grunty porolne
- przyrost powierzchni leśnych (naturalne i plantacje)

### (3) KONCEPCJA „CZYTANIA KRAJOBRAZU”

- trwałość elementów krajobrazu kulturowego po zmianie użytkowania terenu
- umiejętność interpretowania historii zapisanej w elementach krajobrazu



Ślady dawnej działalności górniczej i rolniczej w Masywie Śnieżnika w świetle danych LiDAR



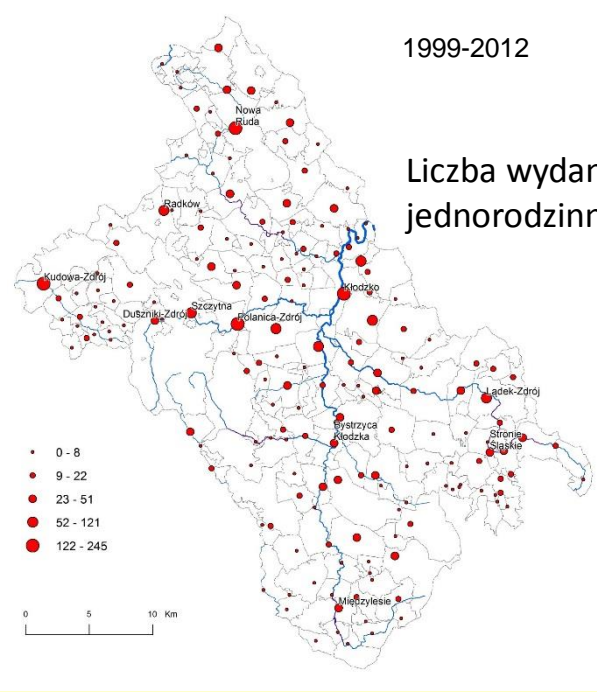
#### (4) KRAJOBRAZ KULTUROWY A TURYSTYKA

Ścieżka historyczno-przyrodnicza  
*„Śladami nieistniejącej wsi Czerwony Strumień”*





(5) ZMIANY KRAJOBRAZU TERENÓW WIEJSKICH  
ZWIĄZANE Z ROZWOJEM NOWEGO BUDOWNICTWA



1999-2012

Liczba wydanych pozwoleń na budowę domów  
jednorodzinnych i letniskowych w powiecie kłodzkim...



...i w gminie Bystrzyca Kłodzka

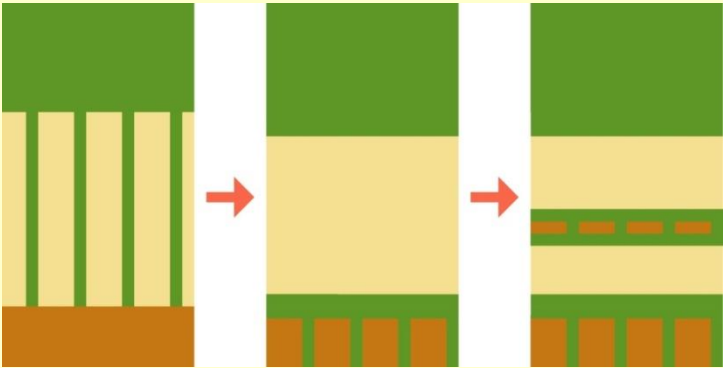
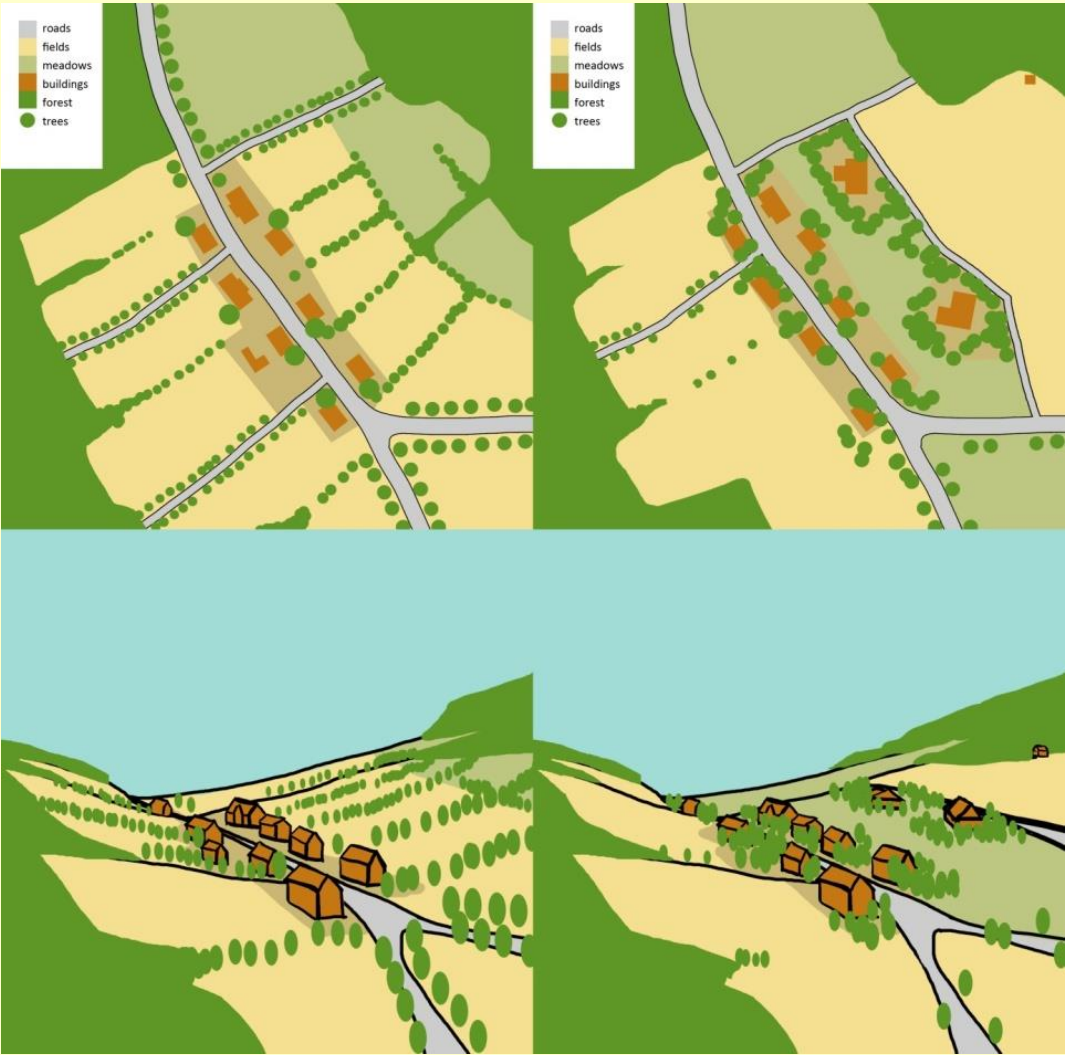
	1973-1989	1990-2008
Lasówka	0	63
Mostowice	0	15
Piaskowice	0	5
Rudawa	0	1
Poniatów	0	3
Długopole Dolne	11	17
Długopole Zdrój	21	3
Gorzanów	14	30
Idzików	7	24
Nowy Waliszów	3	21
Pławница	8	20
Stara Bystrzyca	6	26
Stara Łomnica	11	22
Stary Waliszów	9	20
Wilkanów	18	44

➤ Problemem częsty brak nawiązania do dawnej struktury  
przestrzennej wsi oraz do tradycyjnego budownictwa regionalnego





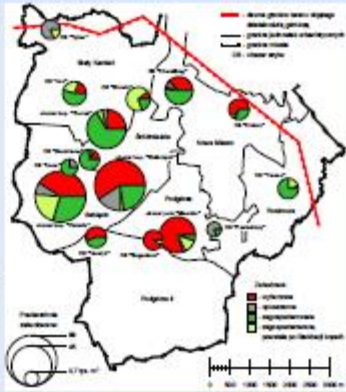
(6) MODELE I OGÓLNE TRENDY ZMIAN KRAJOBRAZU OBSZARÓW WIEJSKICH NA DOLNYM ŚLĄSKU



(7) KRAJOBRAZ MIEJSKI I KRAJOBRAZY ZDEGRADOWANE

ZAGOSPODAROWANIE TERENÓW ZDEGRADOWANYCH

- Zagospodarowanie terenów przemysłowych i pogórnicznych
- Waloryzacja krajobrazu na terenach przemysłowych i pogórnicznych



ZMIANY KRAJOBRAZU MIEJSKIEGO

Badanie zmian krajobrazu miejskiego w długim horyzoncie czasowym z wykorzystaniem metody sektorowej analizy wnętrz krajobrazowych.



KRAJOBRAZ MIASTA – WIZUALNOŚĆ I SZATA INFORMACYJNA

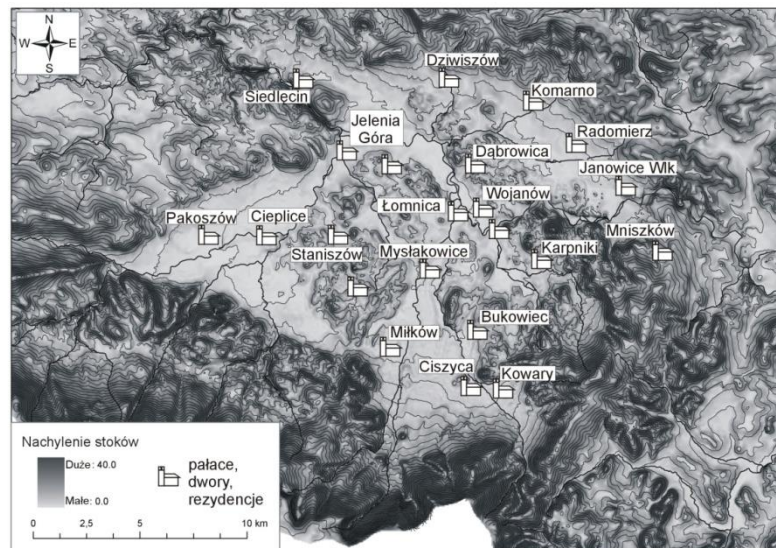
- Neony jako forma reklamy w krajobrazie miasta
- Kolor w przestrzeni miasta
- Murale jako symbol rewitalizacji i gentryfikacji



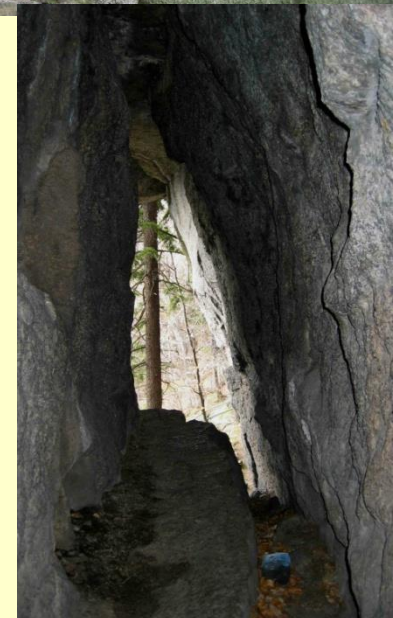


### 3. Krajobraz w ujęciu przyrodniczym

#### (1) RZEŻBA TERENU A KULTUROWE DZIEDZICTWO KOTLINY JELENIOGÓRSKIEJ



„starożytne”  
pustelnie  
i romantyczne,  
„dzikie” ścieżki  
spacerowe



Ruiny  
romantyczne

Amfiteatr  
„starożytny”

Grzbiet o genezie odpornościowej

„Kręgi druidów” i pogańskie „kotły ofiarne” (kociołki wietrzeniowe)





## (2) KLIMATYCZNE UWARUNKOWANIA FUNKCJONOWANIA GÓRSKICH EKOSYSTEMÓW LEŚNYCH JAKO WAŻNEGO ASPEKTU KRAJOBRAZU GÓRSKIEGO

### Struktura uszkodzeń atmosferycznych lasu



1976

termika

wiatr, sadź

depozycja  
zanieczyszczeń

1995



dolina, kotlina

stok

wierzchowina



**Klimatyczne czynniki destrukcyjne:**

Czynniki bezpośrednie:

- ekstremalne zjawiska termiczne
- szkody wiatrowe (wiatrołomy, wiatrowały, deformacja korony)
- osady atmosferyczne (sadź, okiść, gołoledź)
- wpływ pokrywy śnieżnej (spętyzwanie, osiadanie, lawiny)

Czynniki pośrednie (zanieczyszczenia atmosferyczne):

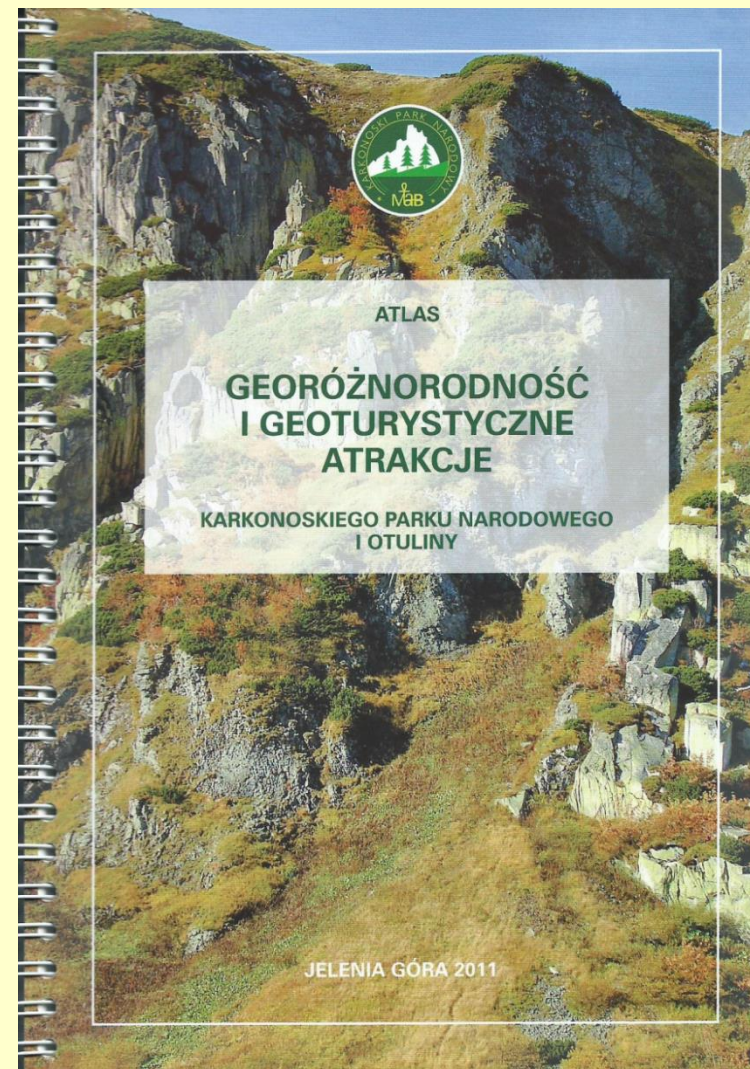
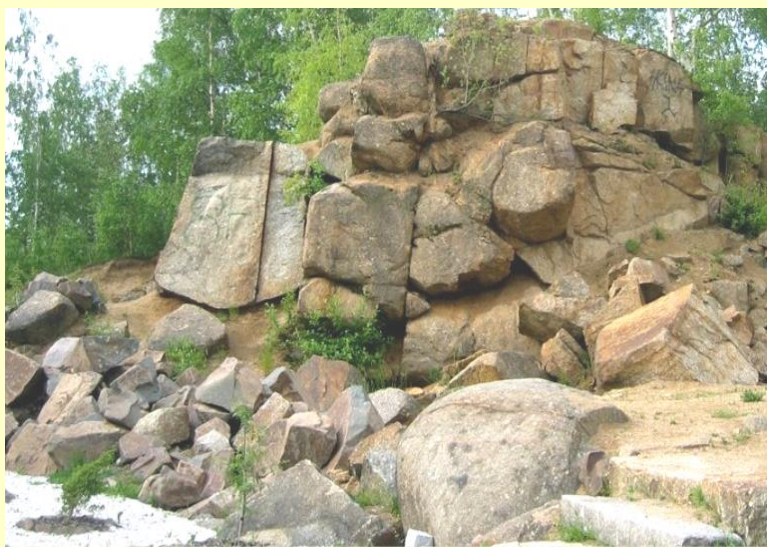
- depozycja mokra
- depozycja sucha
- depozycja mgielna





**(3) GEOMORFOLOGICZNE, HYDROLOGICZNE I KRAJOBRAZOWE SKUTKI WYLEŚIŃ W SUDETACH ZACHODNIICH**

**(4) ROZWÓJ RZEŻBY TERENU I KRAJOBRAZU W KARKONOSZACH**

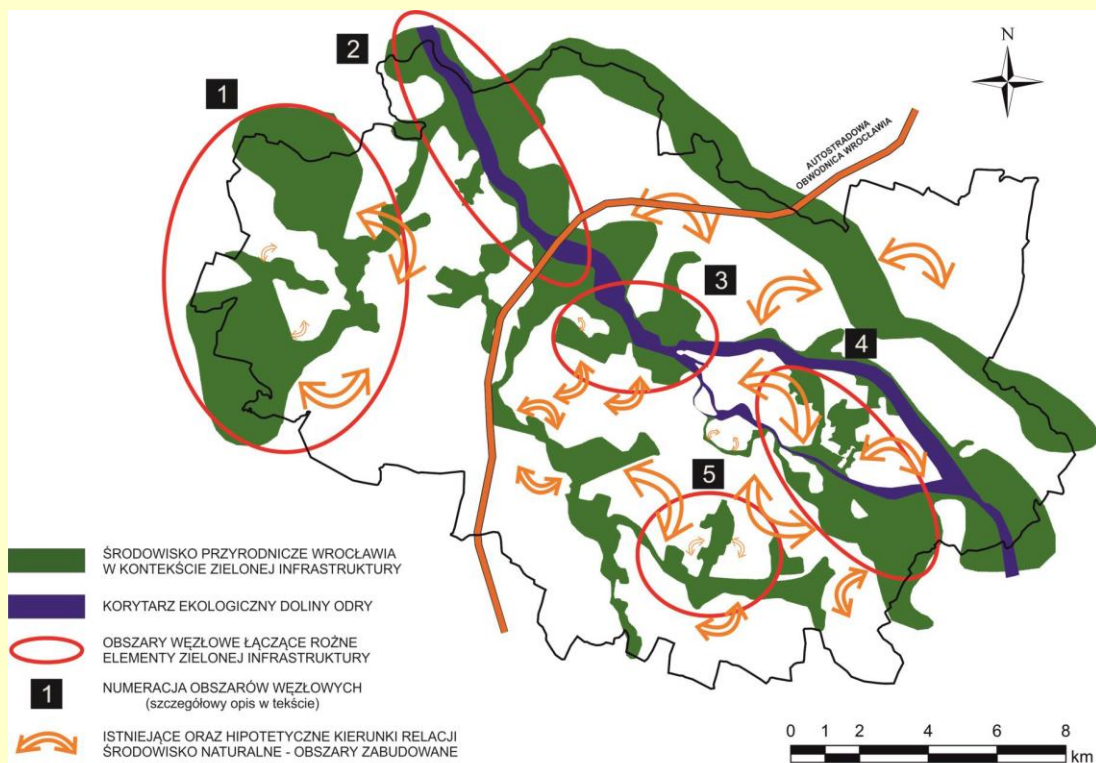


## (5) INFRASTRUKTURA EKOLOGICZNA (ZIELONA INFRASTRUKTURA)

Zaręba A., 2014, *Multifunctional and multiscale aspects of Green Infrastructure in contemporary research* [w:] Problemy ekorozwoju, vol.9, no2 s.149-156, Journal of the European Academy of Science and Arts, Salzburg and State Environmental Council of Poland

Zaręba A., Filipiak K., 2014, „Zielona infrastruktura” Wrocławia-lasy podmiejskie. Las Strachociński [w:] Kołodziejczyk K, Chylińska D., Zaręba A., Studia krajobrazowe t.4B. Krajobraz jako nośnik idei. Ujęcia analityczne, Uniwersytet Wrocławski, s.145-158

Zaręba A., 2010, *Wielofunkcyjna mozaika terenów zieleni w kontekście zrównoważonego rozwoju Dolnego Śląska* [w:] Problemy ekorozwoju, t.5, s.45-51, Journal of the European Academy of Science and Arts, Salzburg and State Environmental Council of Poland





#### 4. Krajobraz z perspektywy humanistycznej

- Pamięć indywidualna i zbiorowa w krajobrazie, pamięć miejsca, toponimy w krajobrazie i ich funkcja, wartości niematerialne w krajobrazie: sacrum w krajobrazie, humanizacja przestrzeni i kształtowanie miejsc w przestrzeni i krajobrazie; krajobraz militarny; krajobraz sakralny
- Krajobraz jako nośnik idei
- Krajobraz jako przedmiot zainteresowania turystycznego
- Wpływ percepcji zmian otoczenia przez mieszkańców na chęć partycypacji w procesie kształtowania krajobrazu
- Konflikty przestrzenne
- Krajobraz a poczucie tożsamości regionalnej

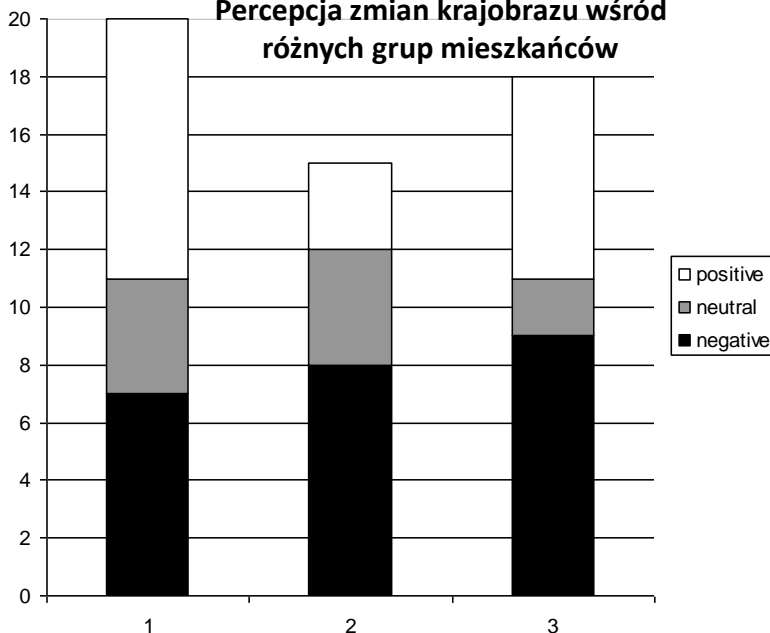


*Krajobraz kulturowy  
a tożsamość dolnośląska*



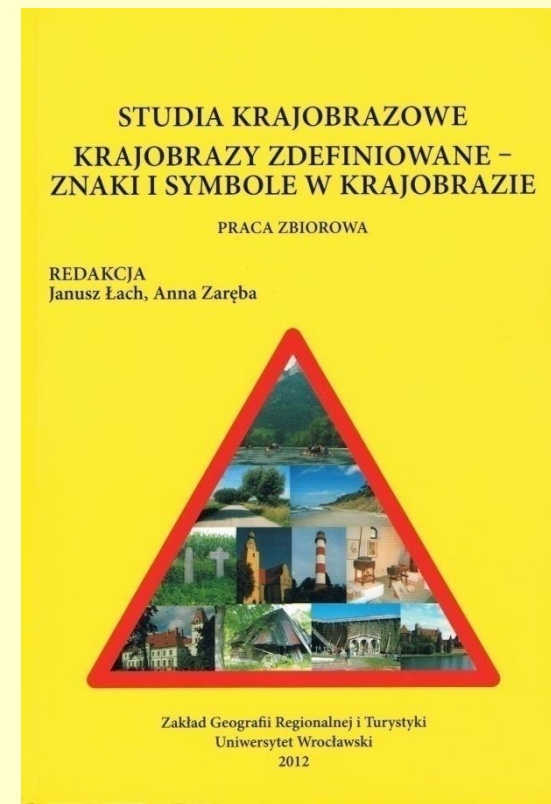
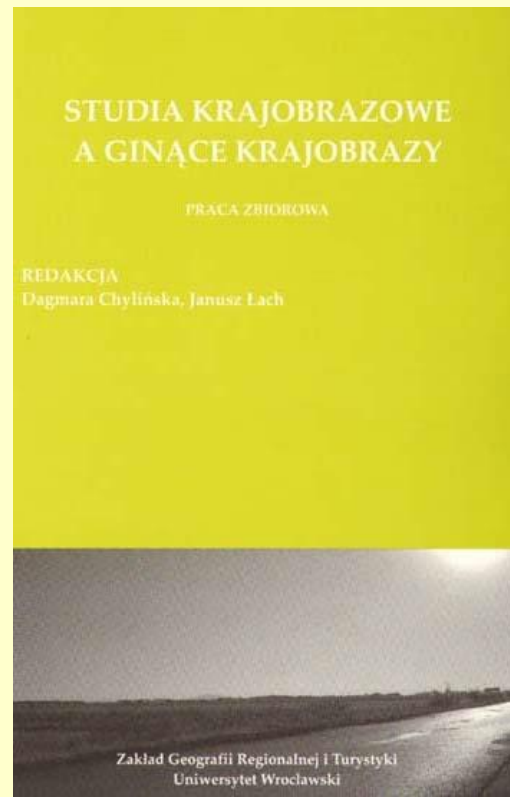
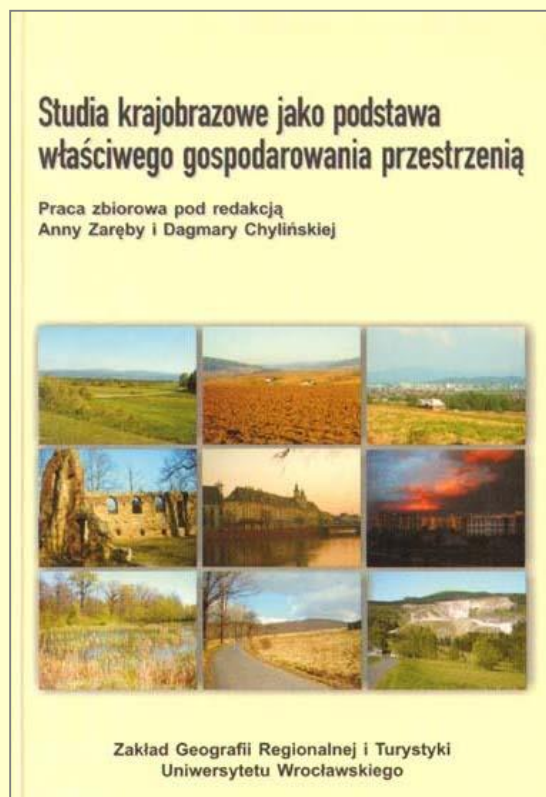
Distribution of landscape change perception among residents from different groups, where:  
Group 1 – residents born in studied area, Group 2 – resident, who moved to the studied area within two decades, Group 3 – residents, who were resettled into the area after second world war.

Percepcja zmian krajobrazu wśród  
różnych grup mieszkańców



## II. Cykliczne konferencje i związane z nimi wydawnictwa monograficzne

- *Studia krajobrazowe jako podstawa właściwego gospodarowania przestrzenią*  
(11–12 października 2007, Wrocław)
- *Studia krajobrazowe a ginące krajobrazy. Krajobrazy przeszłości i ich współczesna transformacja*  
(17–19 września 2009 r., Wrocław)
- *Krajobrazy zdefiniowane – znaki i symbole w krajobrazie*  
(17–18 listopada 2011 r., Wrocław)
- *Krajobraz jako nośnik idei: krajobrazy dialogu, dialog w krajobrazie; krajobrazy konfliktu, konflikt w krajobrazie; krajobrazy pamięci, pamięć krajobrazu/w krajobrazie*  
(14–15 listopada 2013 r., Wrocław)





# Powstanie Pracowni Badań Krajobrazu w IGRR – 2017 r.

## INSTYTUT GEOGRAFII I ROZWOJU REGIONALNEGO

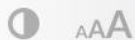
WYDZIAŁ NAUK O ZIEMI I KSZTAŁTOWANIA ŚRODOWISKA

ENGLISH VERSION

WYSZUKAJ

USOSWEB >

APD >



Instytut Geografii i Rozwoju Regionalnego

pl. Uniwersytecki 1,  
50-137 Wrocław

Strona główna  
O Instytucie  
Struktura  
Biblioteki

Badania  
Publikacje  
Konferencje

Studia  
Rekrutacja 2018  
Przewody doktorskie  
Koła naukowe

PTG Oddział  
Olimpiada  
Czasopisma

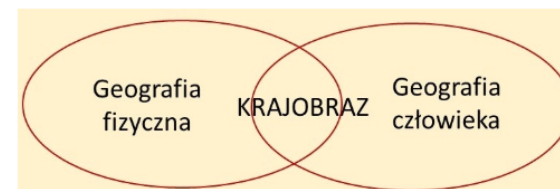
### Pracownia Badań Krajobrazu

[Aktualności](#) [Zespół](#) [Publikacje](#) [Minione wydarzenia](#)

Cele działania

### Czemu ma służyć Pracownia Badań Krajobrazu?

- Integracja środowiska osób, które zajmują się badaniami krajobrazu w IGRR w celu zwiększenia ilości i jakości realizowanych projektów oraz publikacji naukowych z zakresu tematyki krajobrazowej.



- Wyraźniejsze zaakcentowanie badań krajobrazowych prowadzonych w IGRR na zewnątrz.
- Uporządkowanie tematyki krajobrazowej w procesie dydaktycznym oraz włączenie studentów w prace realizowane w ramach Pracowni.

PRACOWNIA MA BYĆ PARASOLEM DLA WSPÓLNYCH DZIAŁAŃ PROWADZONYCH PRZEZ OSOBY Z RÓŻNYCH ZAKŁADÓW



***DZIĘKUJĘ ZA UWAGĘ***

