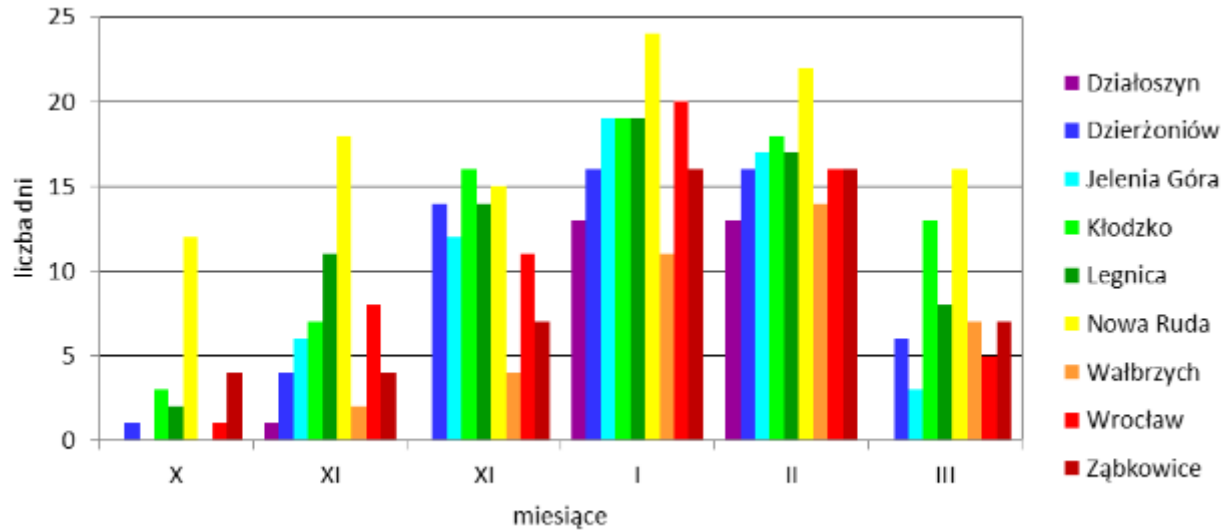


# **Jakość powietrza na Dolnym Śląsku - epizody wysokich stężeń pyłu**

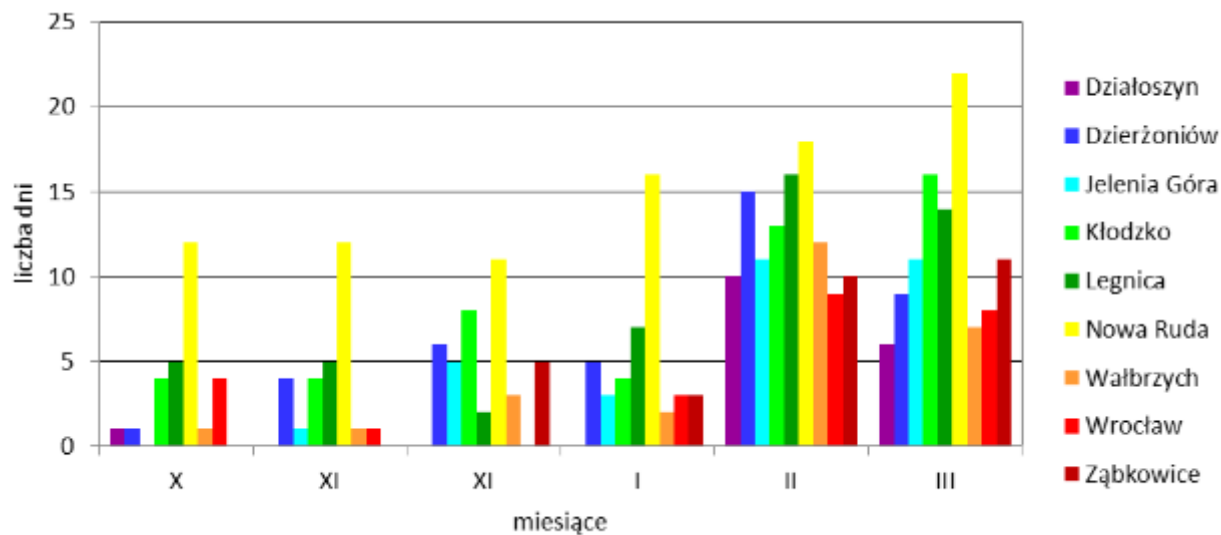
Anetta Drzeniecka-Osiadacz,  
Tymoteusz Sawiński, Piotr Muskała,  
Magdalena Korzystka Muskała,  
Daria Bilińska  
Zakład Klimatologii i Ochrony Atmosfery UWr  
**Projekt LIFE-APIS/PL**



# Stężenie pyłu w sezonie grzewczym



Sezon grzewczy  
2016/2017



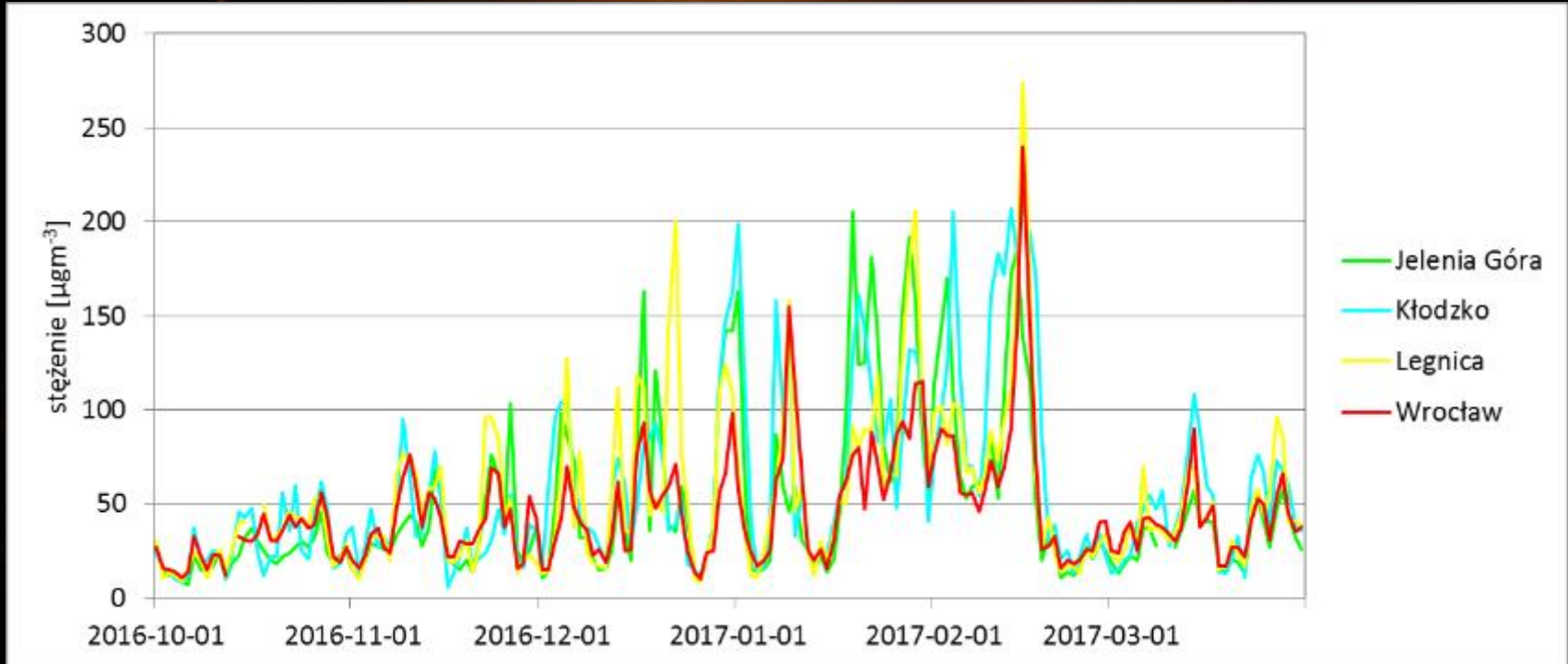
Sezon grzewczy  
2017/2018

# Stężenie pyłu w sezonie grzewczym

## 2016/2017 oraz 2017/2018

Stężenie [ $\mu\text{g m}^{-3}$ ]		Działoszyn	Dzierżoniów	Jelenia Góra	Kłodzko	Legnica	Nowa Ruda	Wałbrzych	Wrocław	Ząbkowice
2016/2017	max	136	254	205	211	274	360	269	240	147
	min	9	4	7	6	8	9	6	10	12
	avg	35	51	49	58	53	85	40	46	45
2017/2018	max	105	142	106	131	155	180	150	131	121
	min	6	3	4	5	9	9	3	8	7
	avg	28	36	31	39	40	56	30	34	33

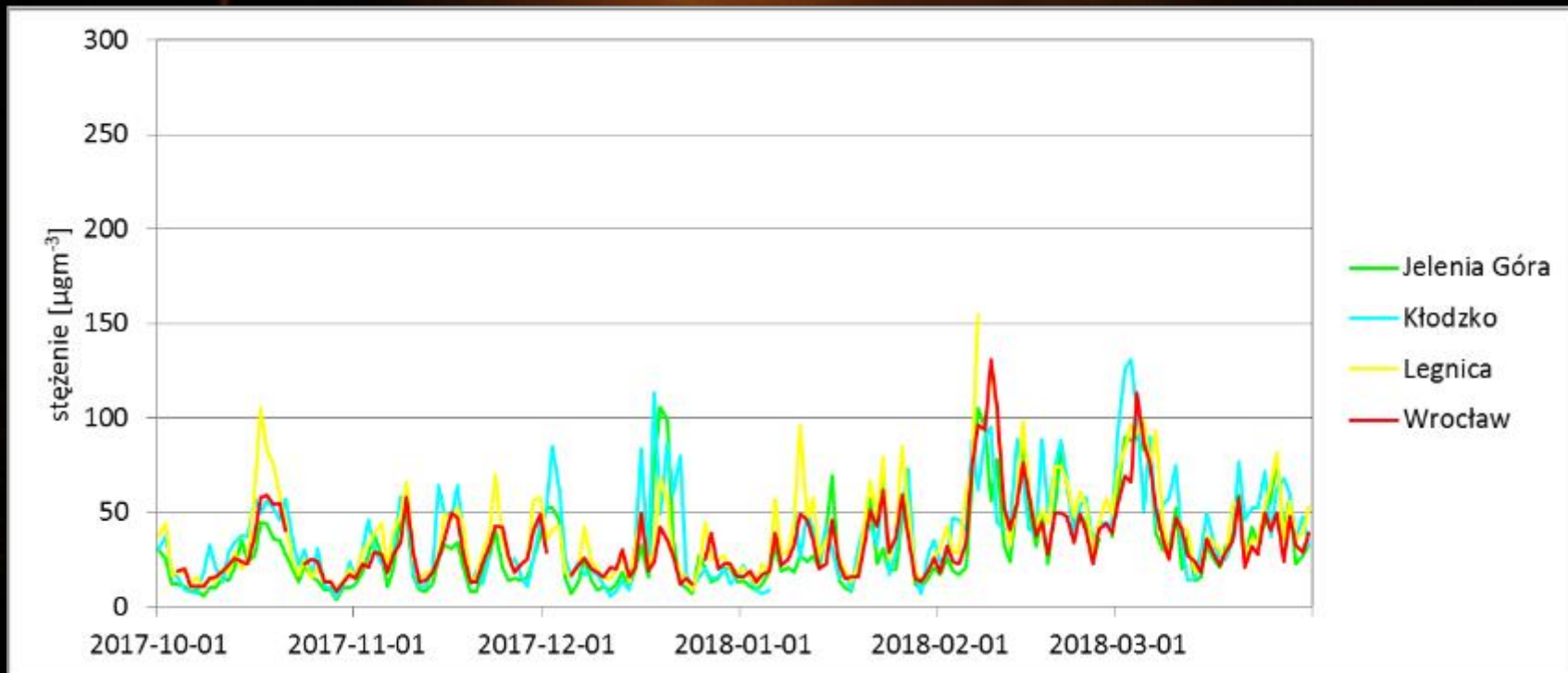
# Stężenie pyłu w sezonie grzewczym



Duża frekwencja pogody antycyklonalnej w 2016/2017 przyczyniła się do wystąpienia epizodów wysokich stężeń

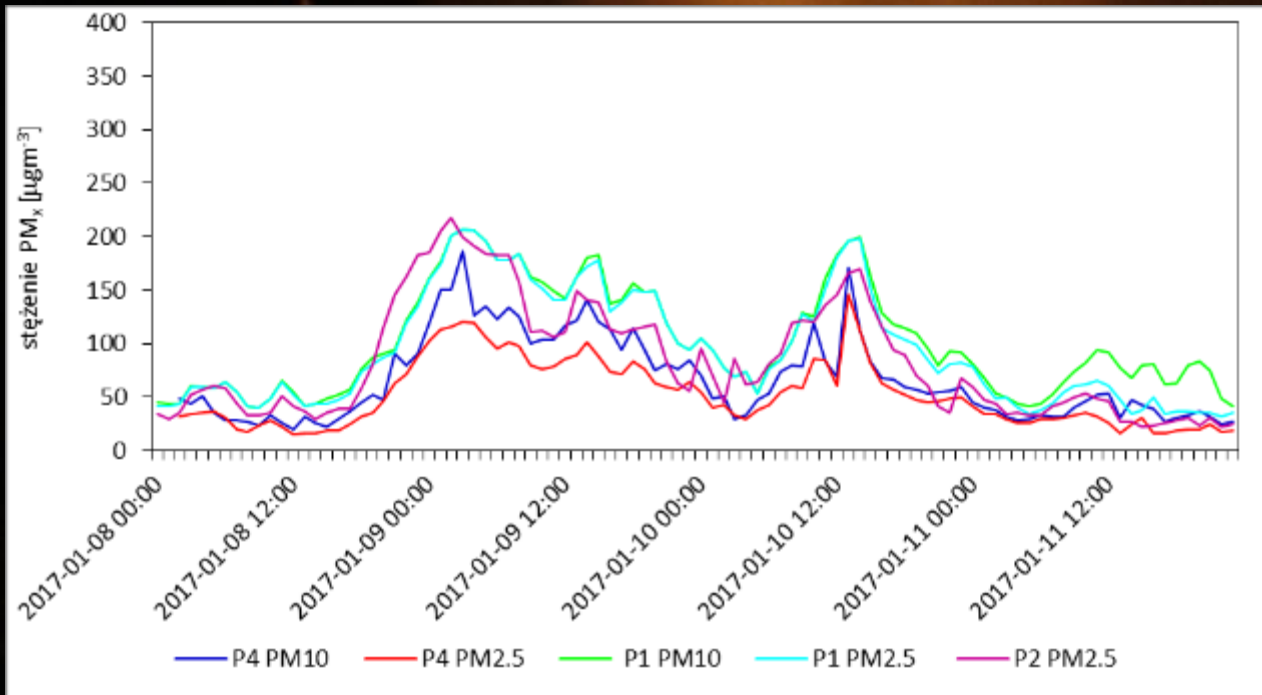


# Stężenie pyłu w sezonie grzewczym

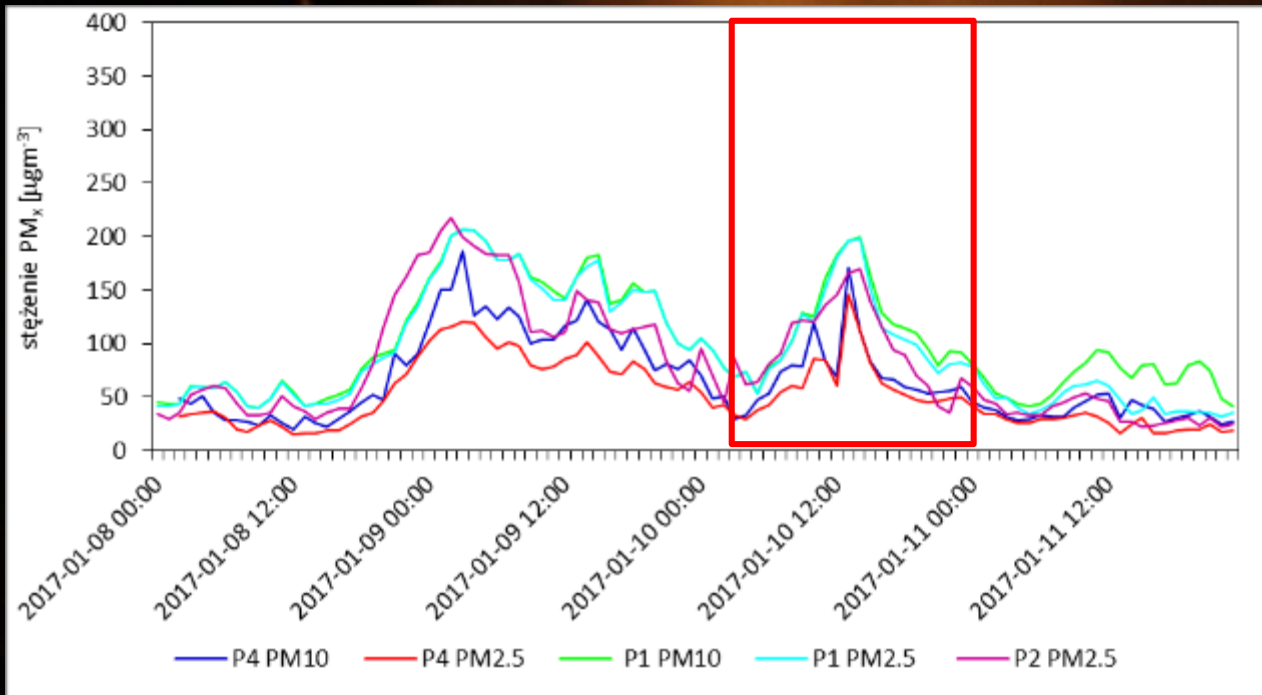


Zima 2017/2018...

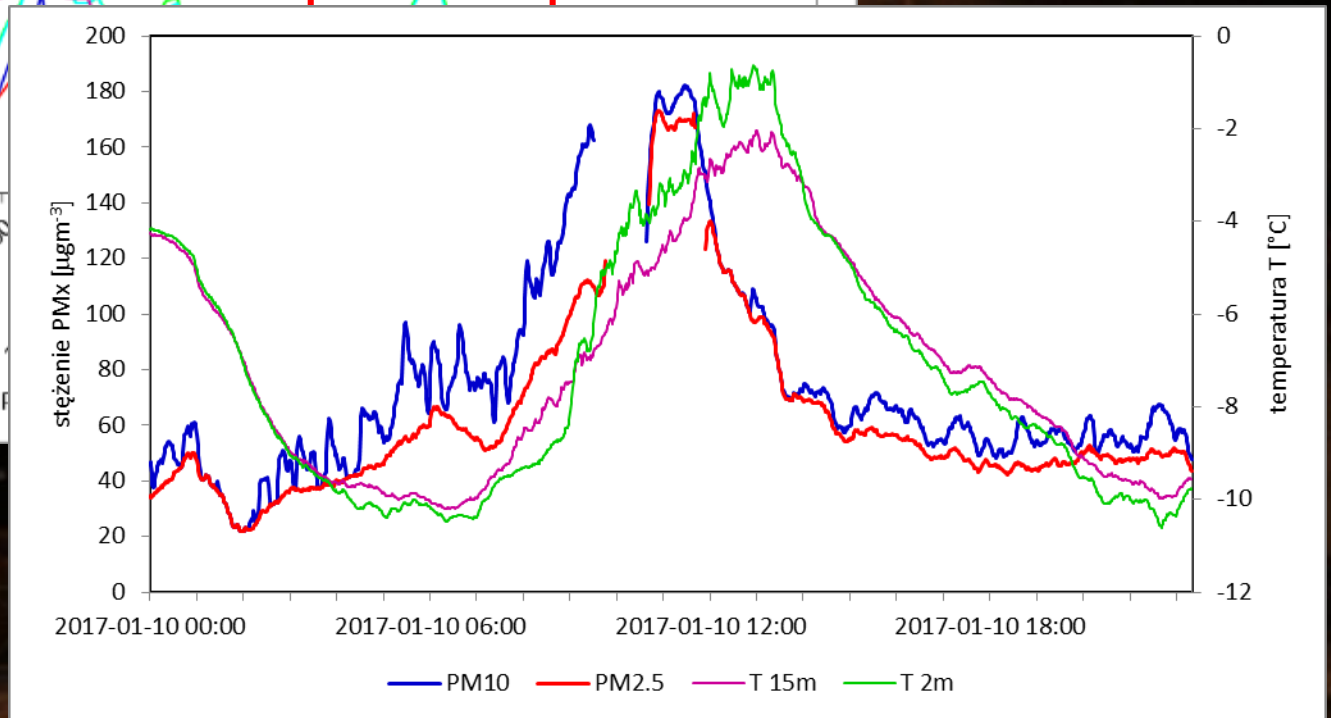
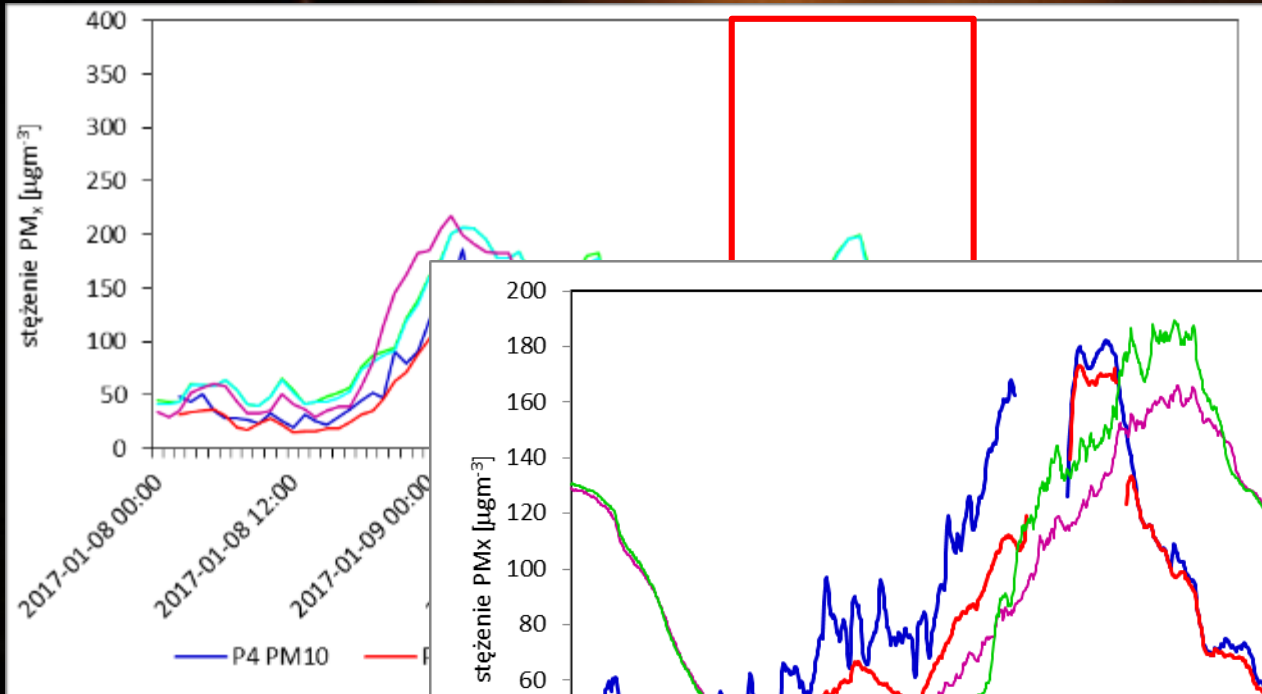
# Epizody wysokich stężeń w 2017 r.



# Epizody wysokich stężeń w 2017 r.

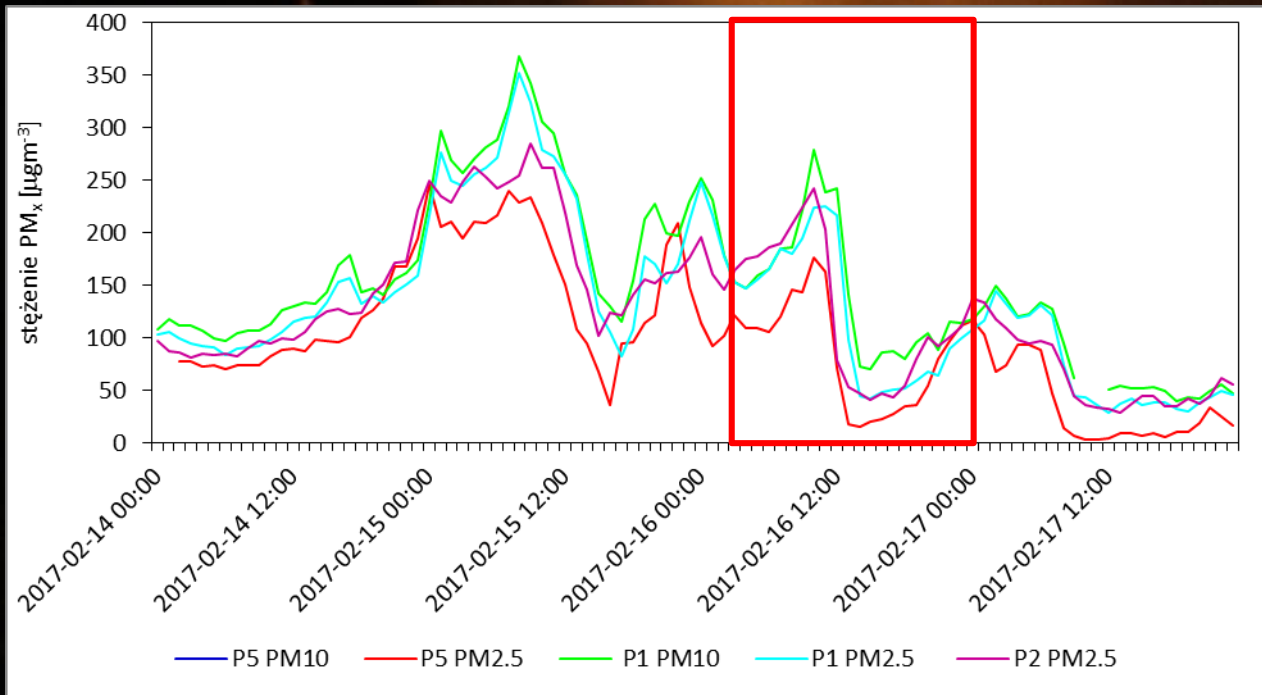


# Epizody wysokich stężeń w 2017 r.

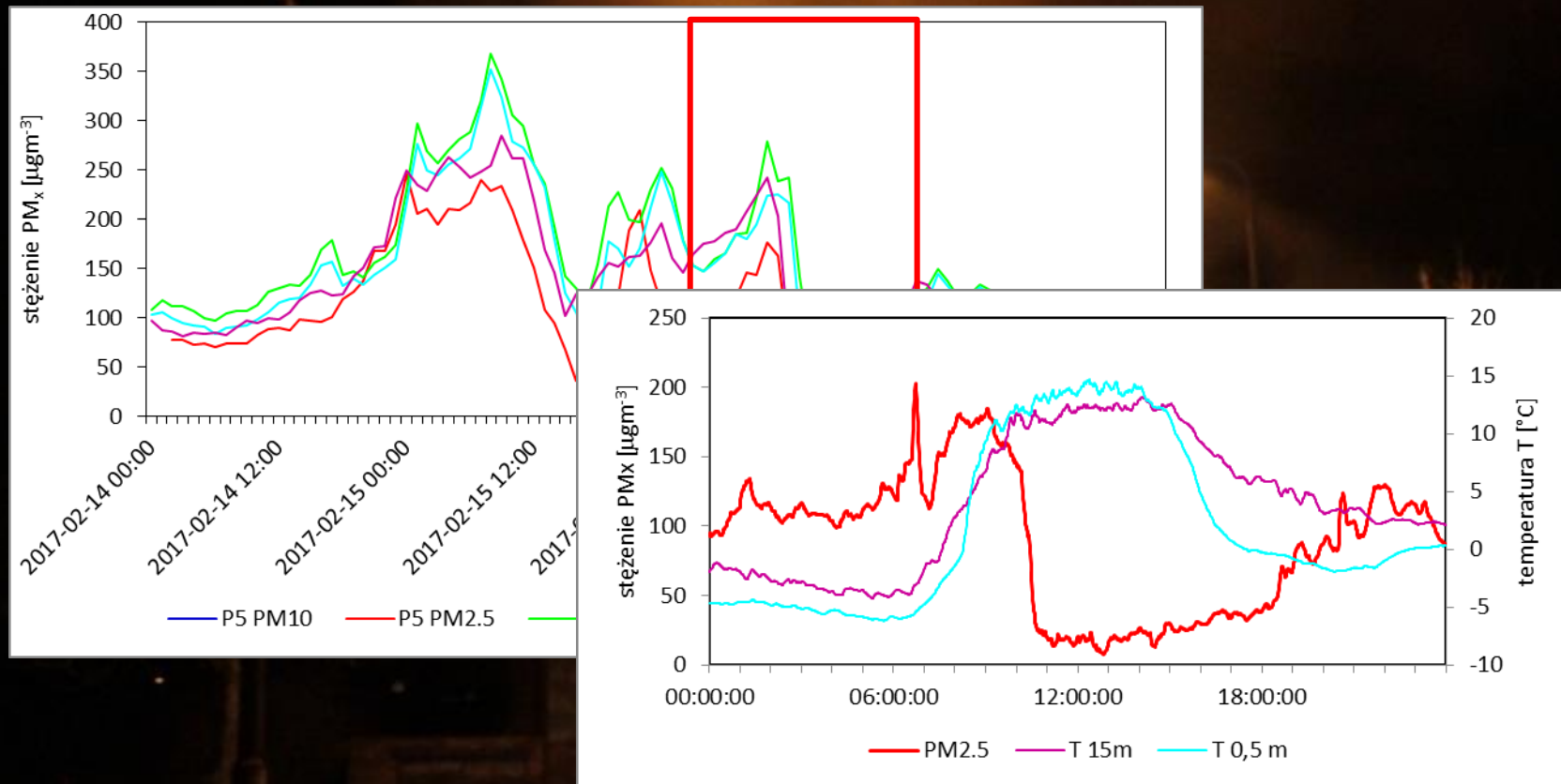




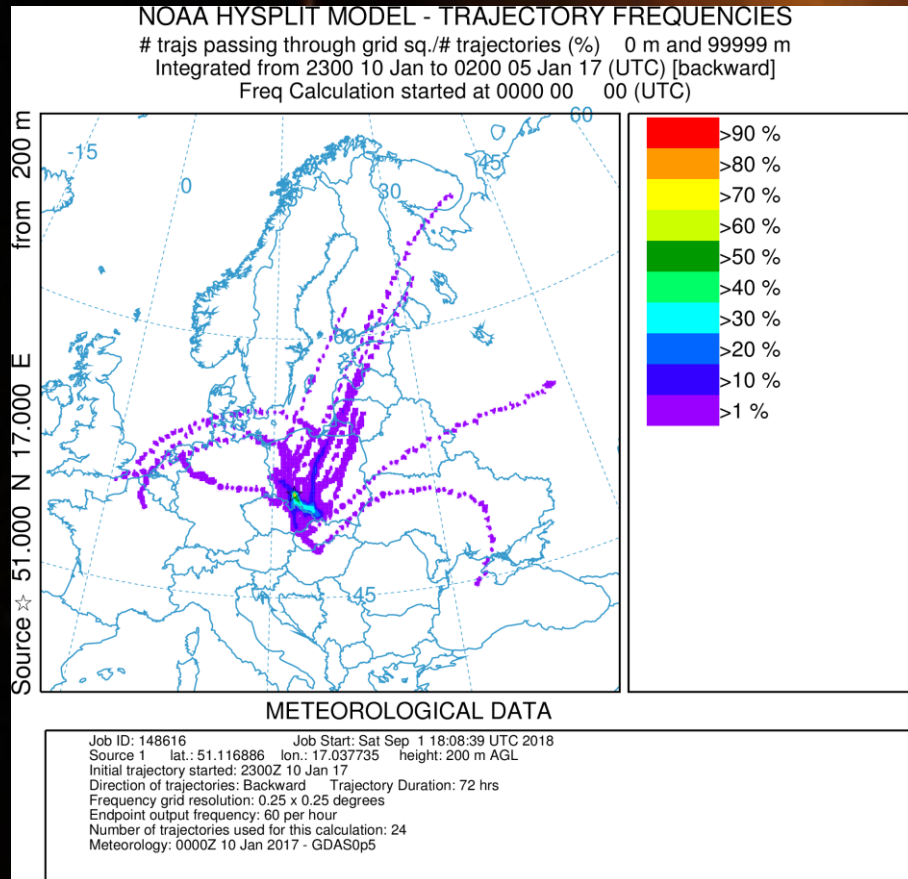
# Epizody wysokich stężeń w 2017 r.



# Epizody wysokich stężeń w 2017 r.

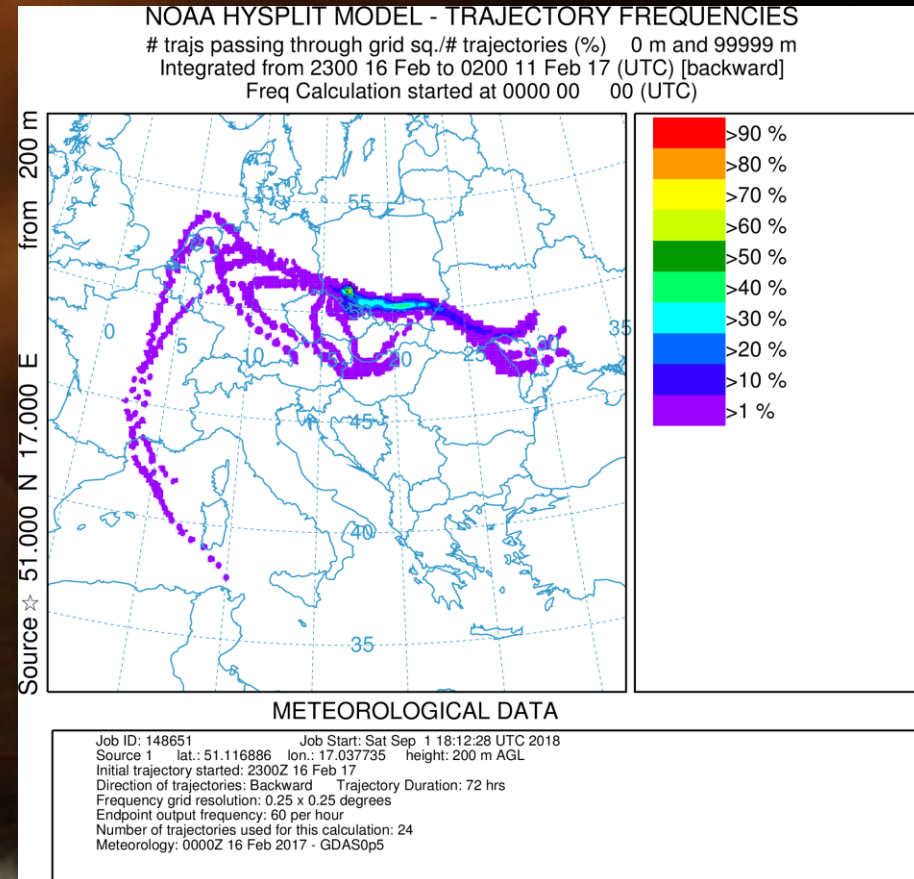
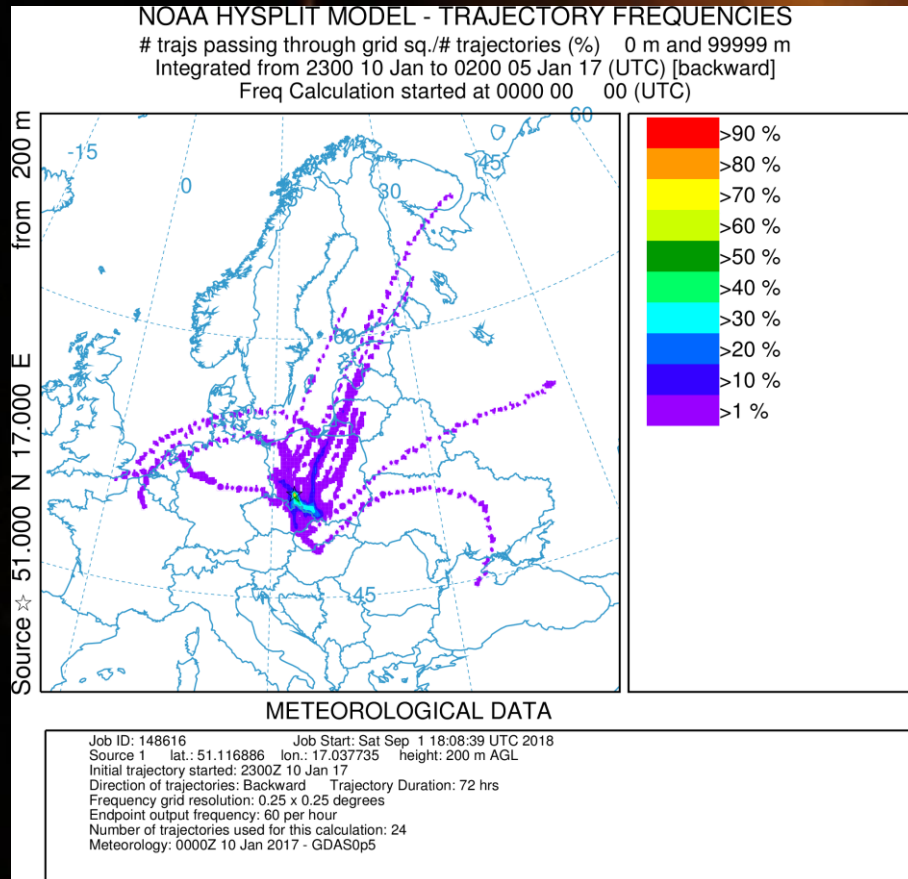


# Epizody wysokich stężeń w 2017 r.



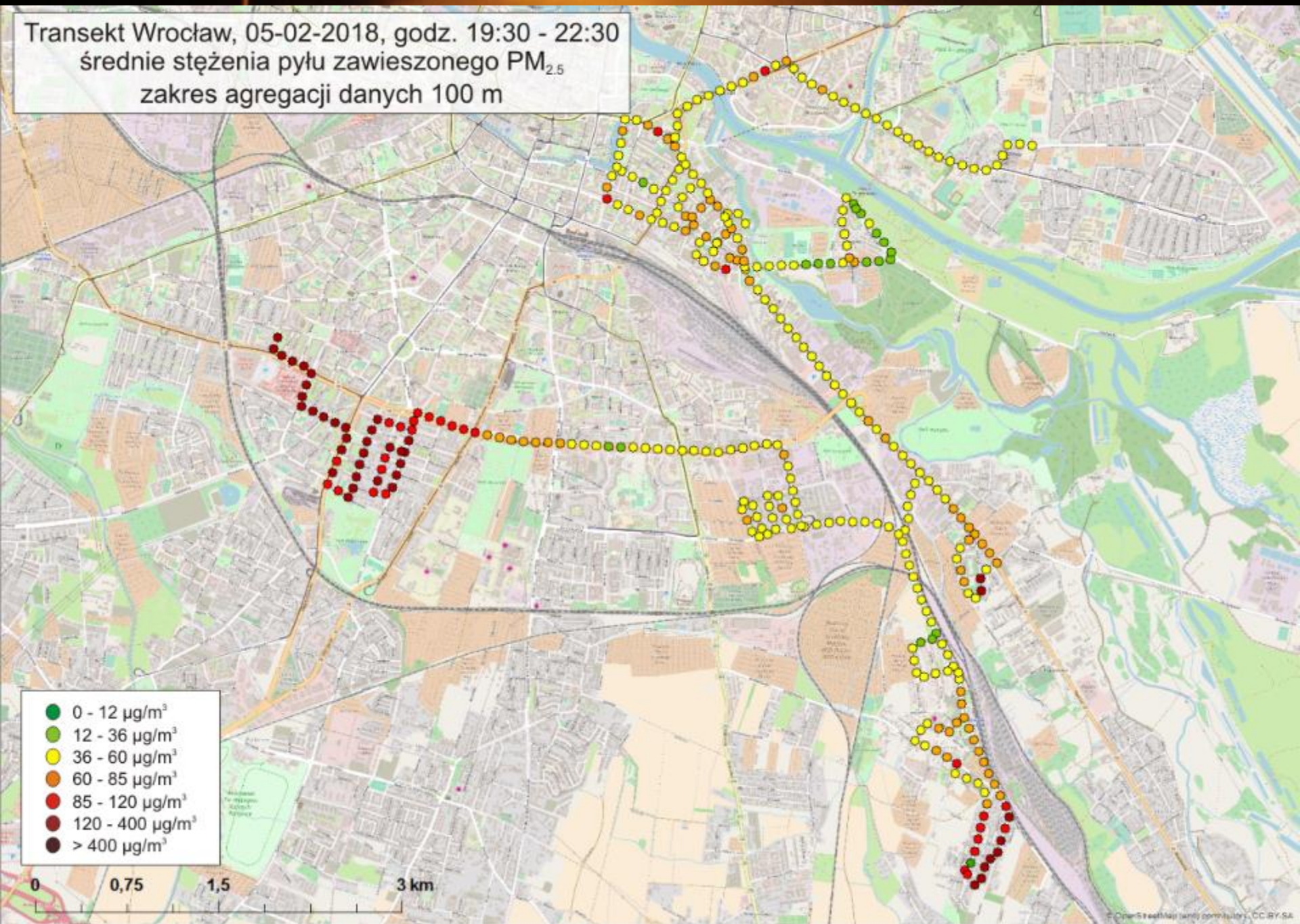


# Epizody wysokich stężeń w 2017 r.



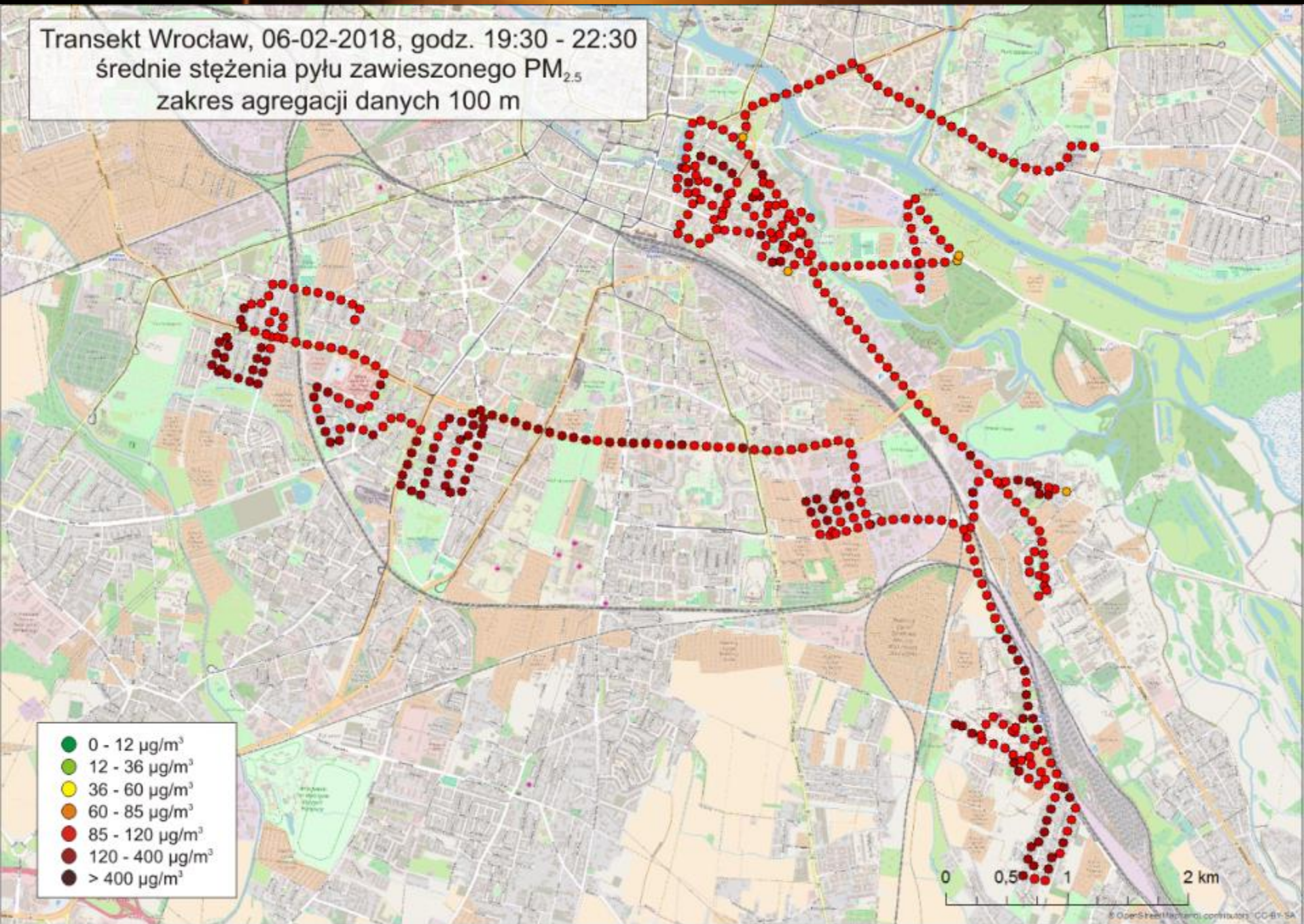


Transekt Wrocław, 05-02-2018, godz. 19:30 - 22:30  
średnie stężenia pyłu zawieszonego PM<sub>2.5</sub>  
zakres agregacji danych 100 m



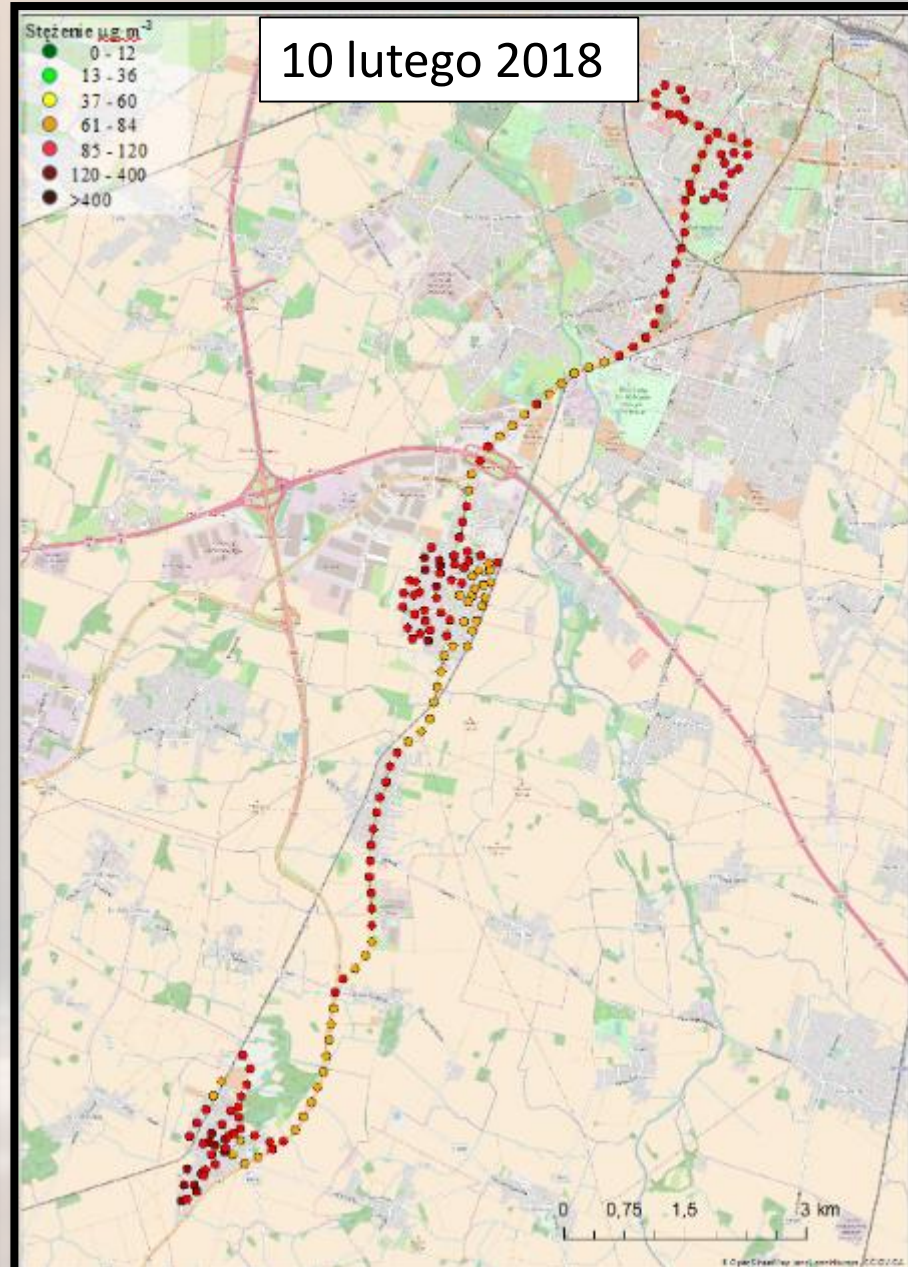
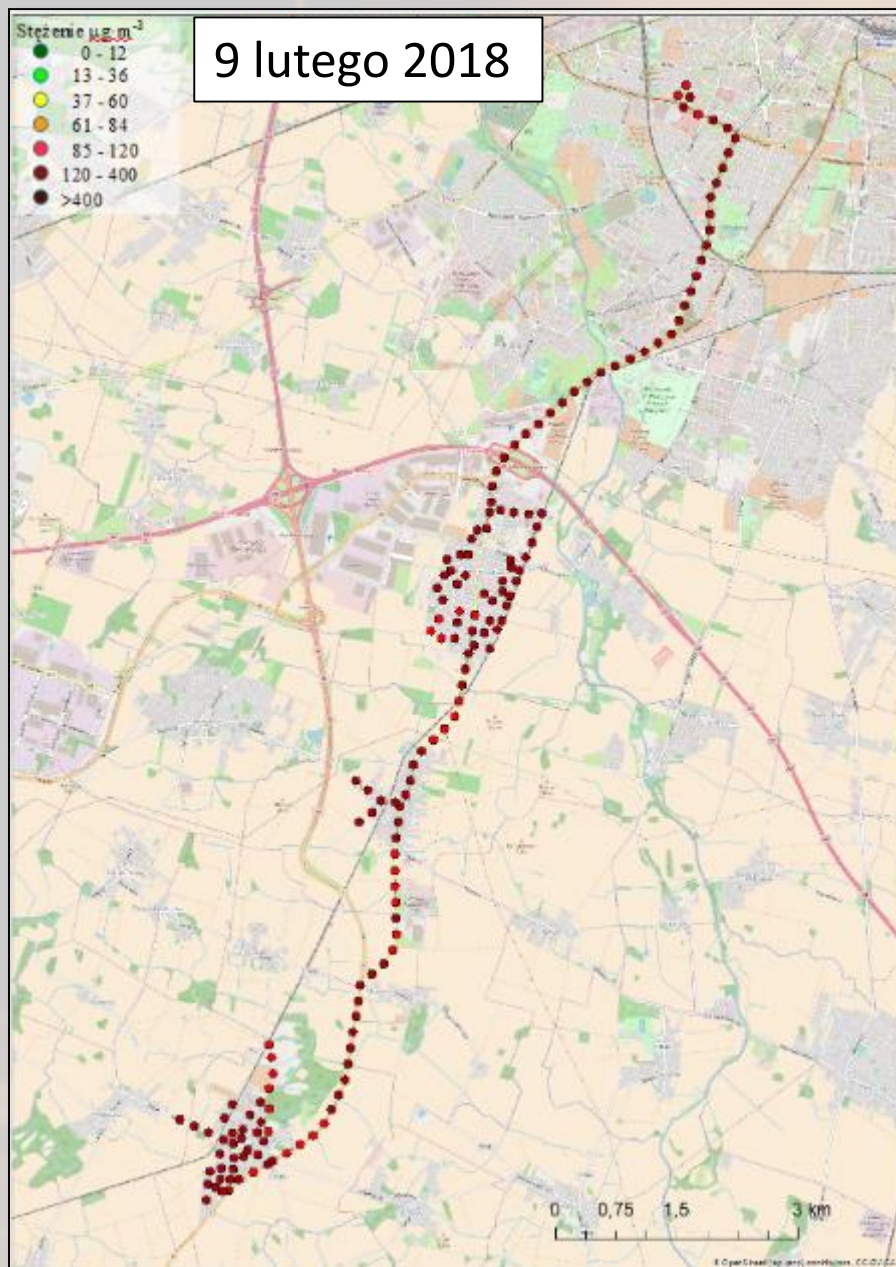


Transekt Wrocław, 06-02-2018, godz. 19:30 - 22:30  
średnie stężenia pyłu zawieszonego PM<sub>2.5</sub>  
zakres agregacji danych 100 m





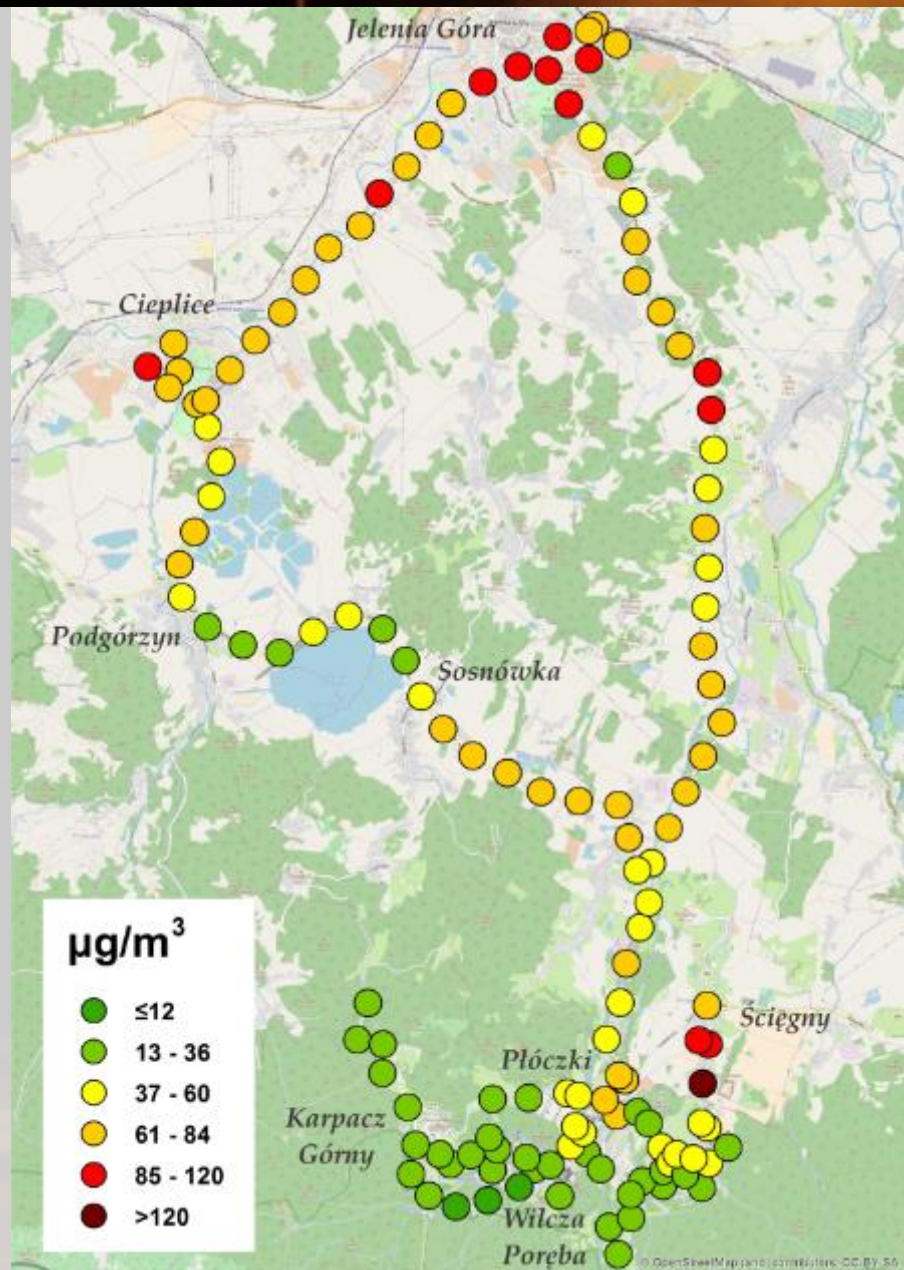
# Pomiary mobilne poza Wrocławiem





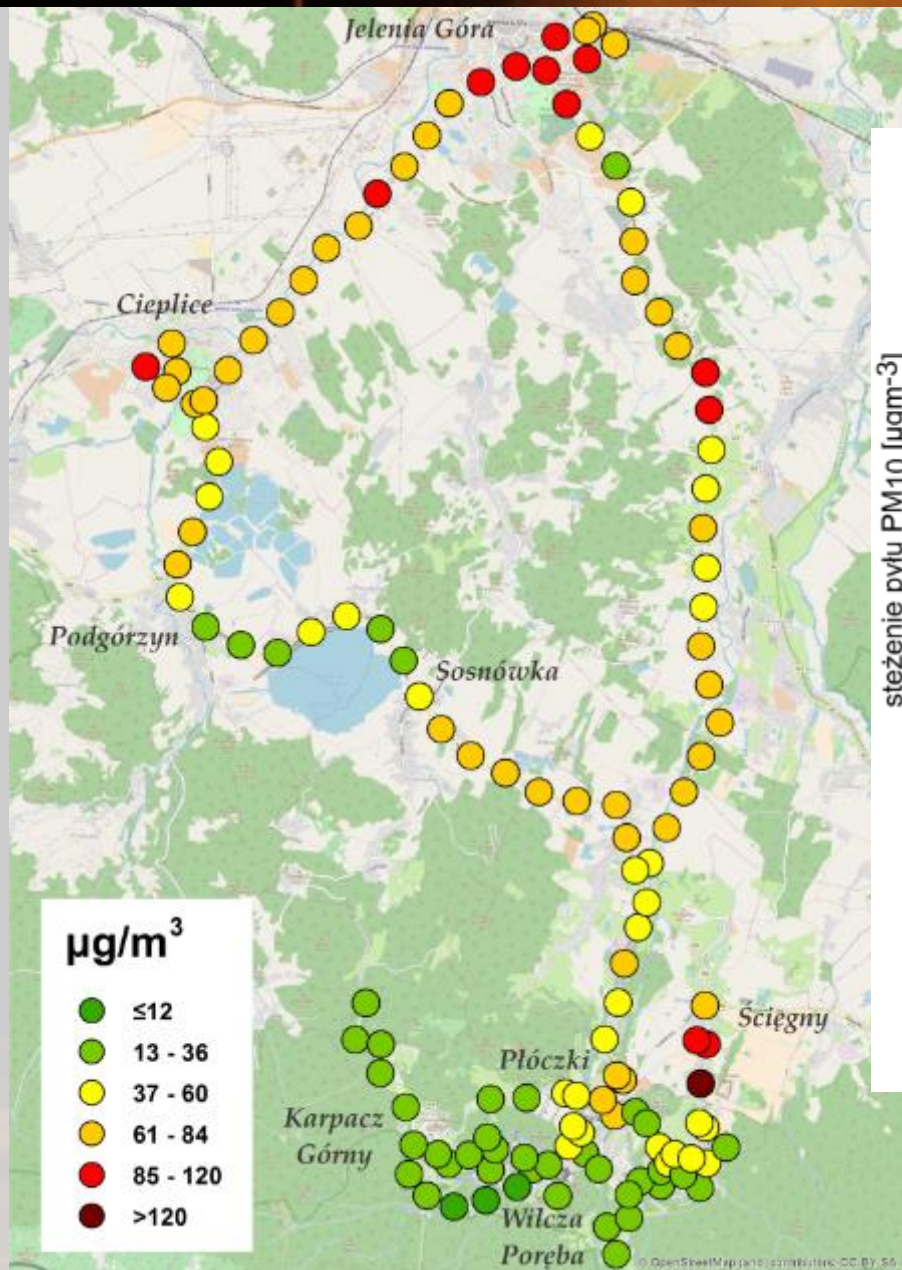
# Jakość powietrza w miejscowościach podgórskich

Karpacz i okolice

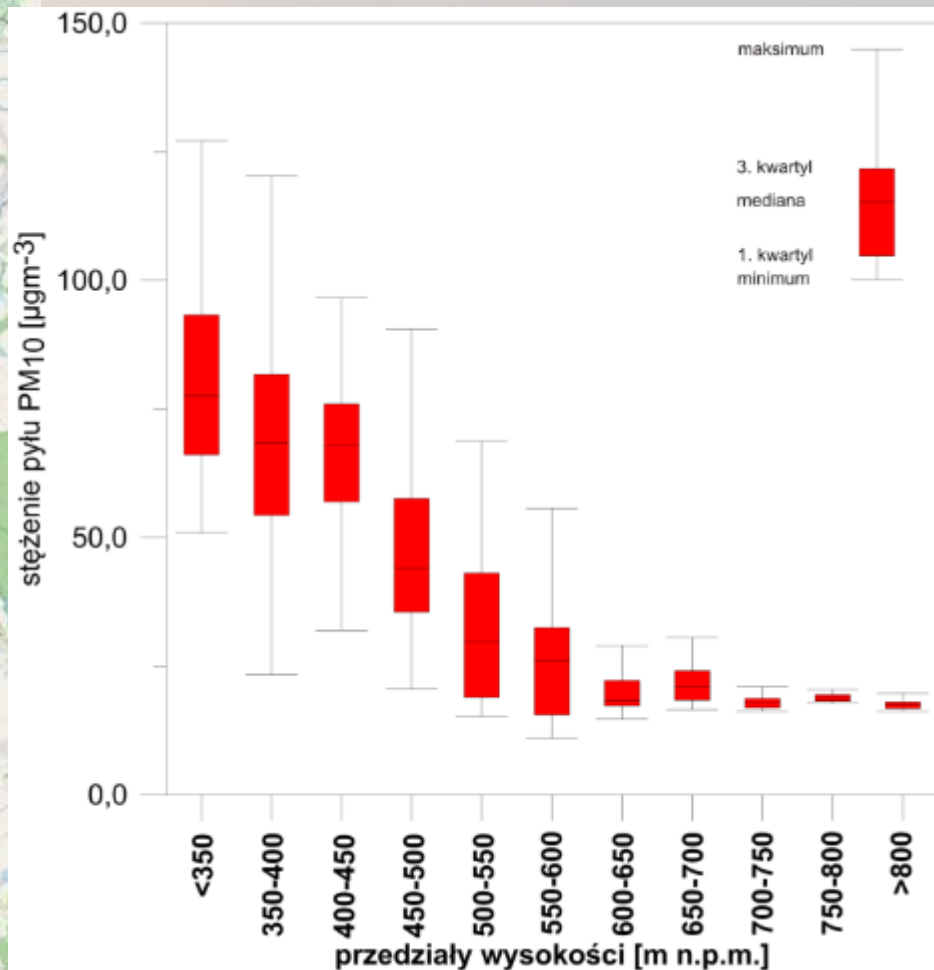




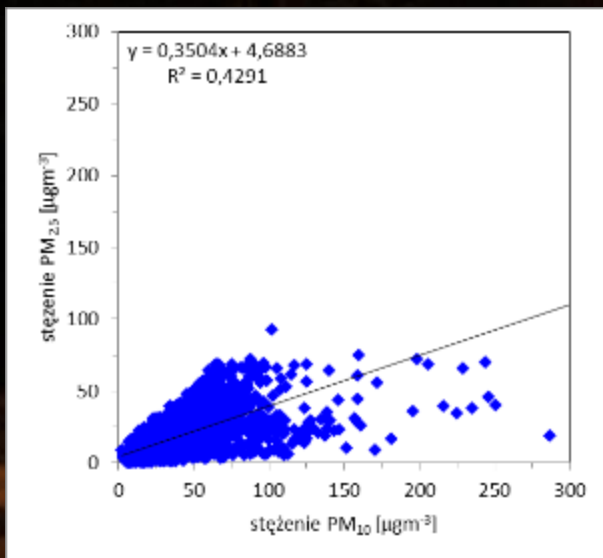
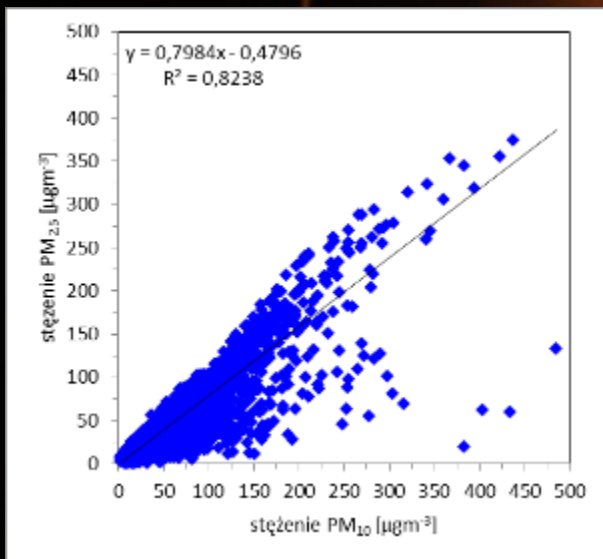
# Jakość powietrza w miejscowościach podgórskich



## Karpacz i okolice



# PM<sub>2.5</sub> vs. PM<sub>10</sub> – informowanie mieszkańców



AQI	PM <sub>10</sub> [ $\mu\text{g}/\text{m}^3$ ]	PM <sub>2.5</sub> [ $\mu\text{g}/\text{m}^3$ ]
1. Warunki bardzo dobre	0 - 20	0 - 12
2. Warunki dobre	21 - 60	13 - 36
3. Warunki umiarkowane	61 - 100	37 - 60
4. Warunki dostateczne	101 - 140	61 - 84
5. Warunki złe	141 - 200	85 - 120
6. Warunki bardzo złe	>200	>120





## Geoportal NaszePowietrze

GeoPortal Mapa Baza wiedzy Pomoc Zarządzanie Pomoc

Odsłon: 2695

Szukaj lokalizacji

Prognozy Wykresy Punkty

Prognozy

Pyl zawieszony frakcji PM<sub>10</sub>

Prognoza dla terminu

2016-05-24 00:00

Wybierz krok prognozy

1h 3h 6h 12h 24h

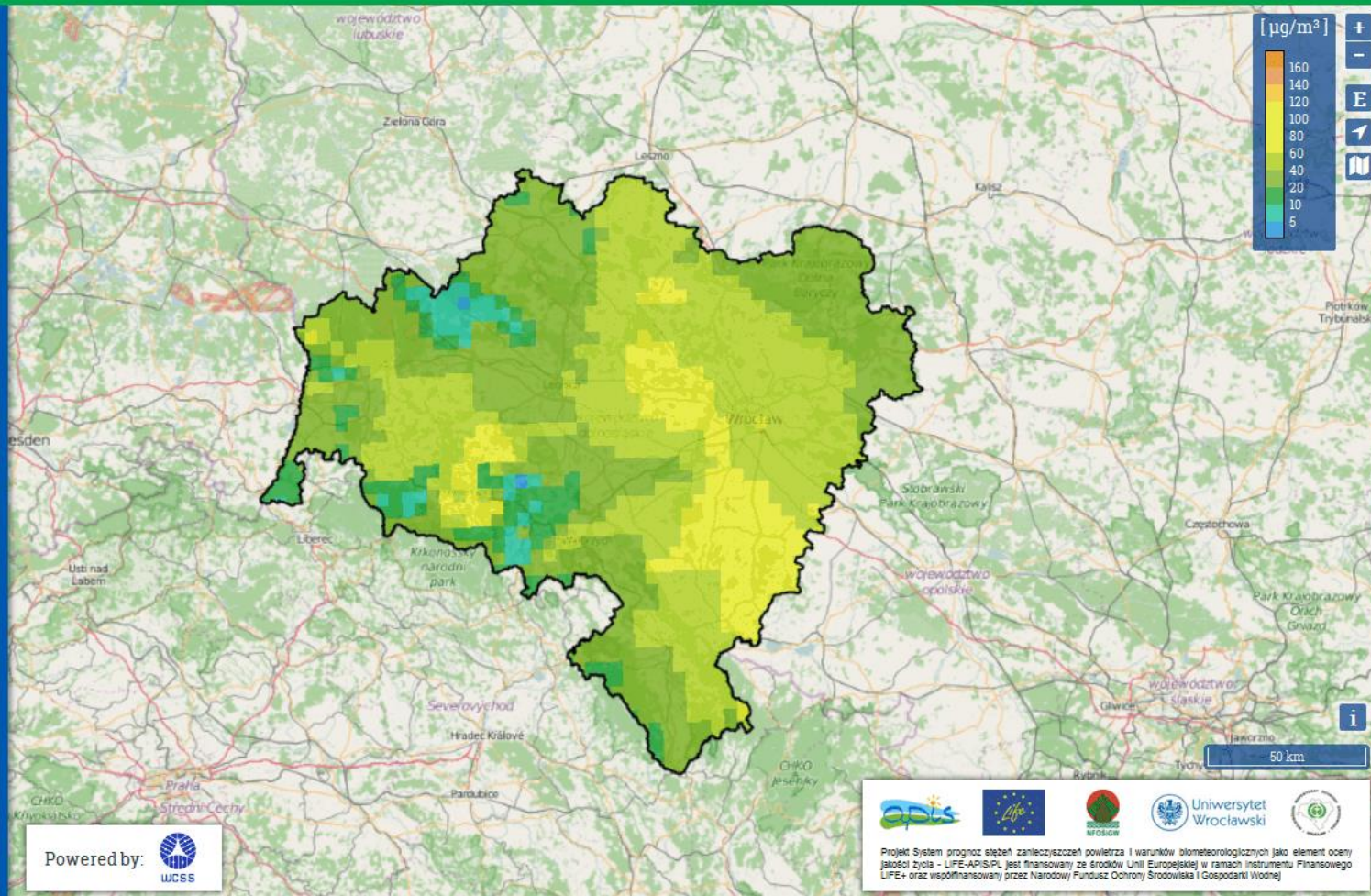


Mapy podkładowe

Powiaty

OpenStreetMap

Gminy





## Geoportal NaszePowietrze

GeoPortal Mapa Baza wiedzy Pomoc Zarządzanie Pomoc

Odsłon: 2697

Szukaj lokalizacji

Prognozy Wykresy Punkty

Prognozy

Tlenki azotu (NO<sub>2</sub>)

Prognoza dla terminu

2016-05-24 00:00

Wybierz krok prognozy

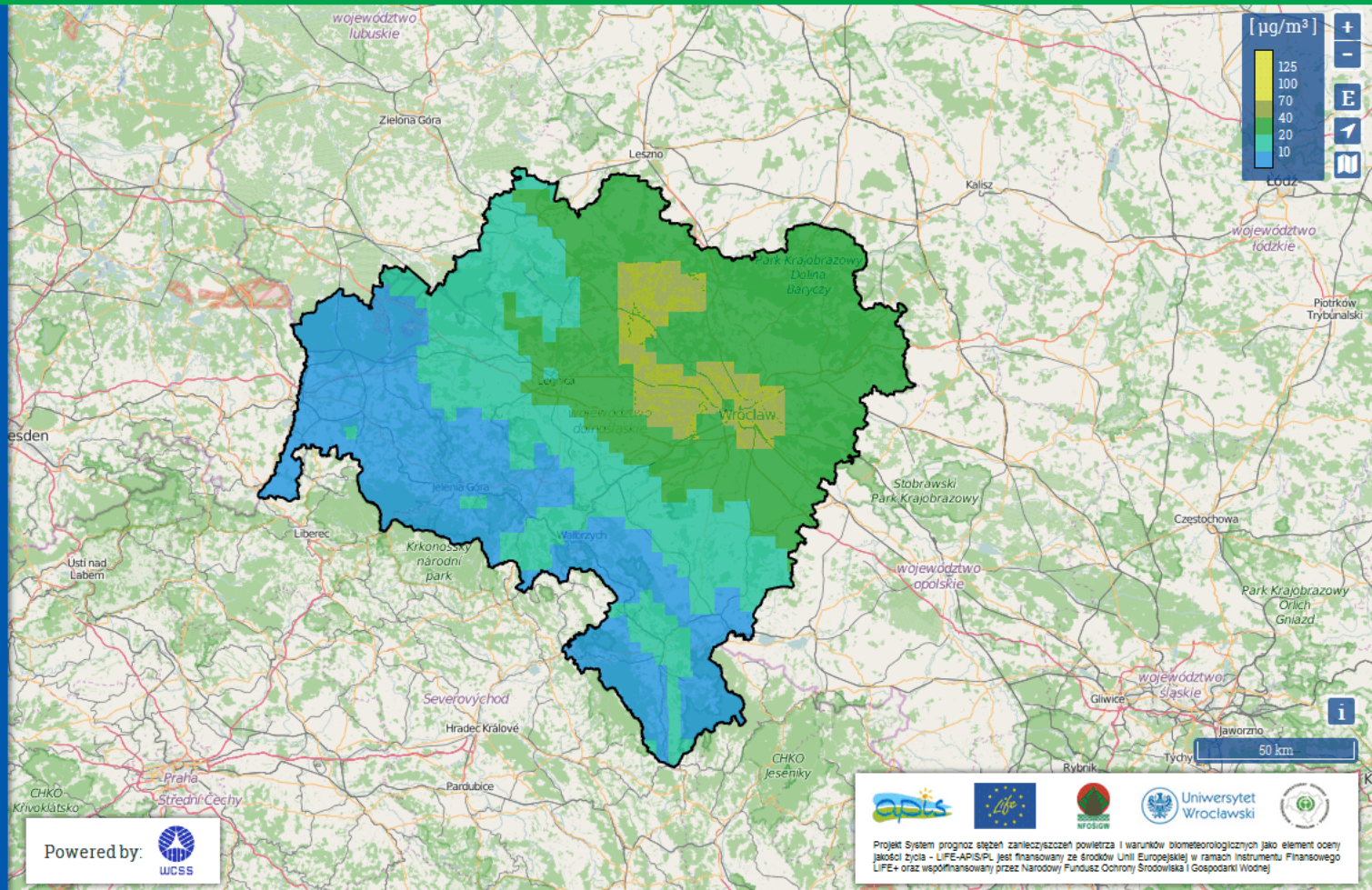
1h 3h 6h 12h 24h

Mapy podkładowe

Powiaty

OpenStreetMap

Gminy





- Liczba dni ze stężeniami pyłu przekraczającymi normy różni się z roku na rok w sposób istotny;
- Uzależnione jest to od sytuacji synoptycznej sprzyjającej tworzeniu się inwersji temperatury oraz lokalnych czynników;
- Jakość powietrza jest determinowana przez emisję lokalną i transport daleki;
- **Działania zmierzające do poprawy jakości powietrza powinny być prowadzone kompleksowo.**



**Zapraszamy do odwiedzenia nas na:**

<http://life-apis.meteo.uni.wroc.pl/>

<https://powietrze.uni.wroc.pl/>

<https://www.facebook.com/LifeApis/>

[www.meteo.uni.wroc.pl](http://www.meteo.uni.wroc.pl)