



Analiza infrastruktury rowerowej na Dolnym Śląsku

Radosław Lesisz
14 września 2016



INSTYTUT ROZWOJU
TERYTORYALNEGO

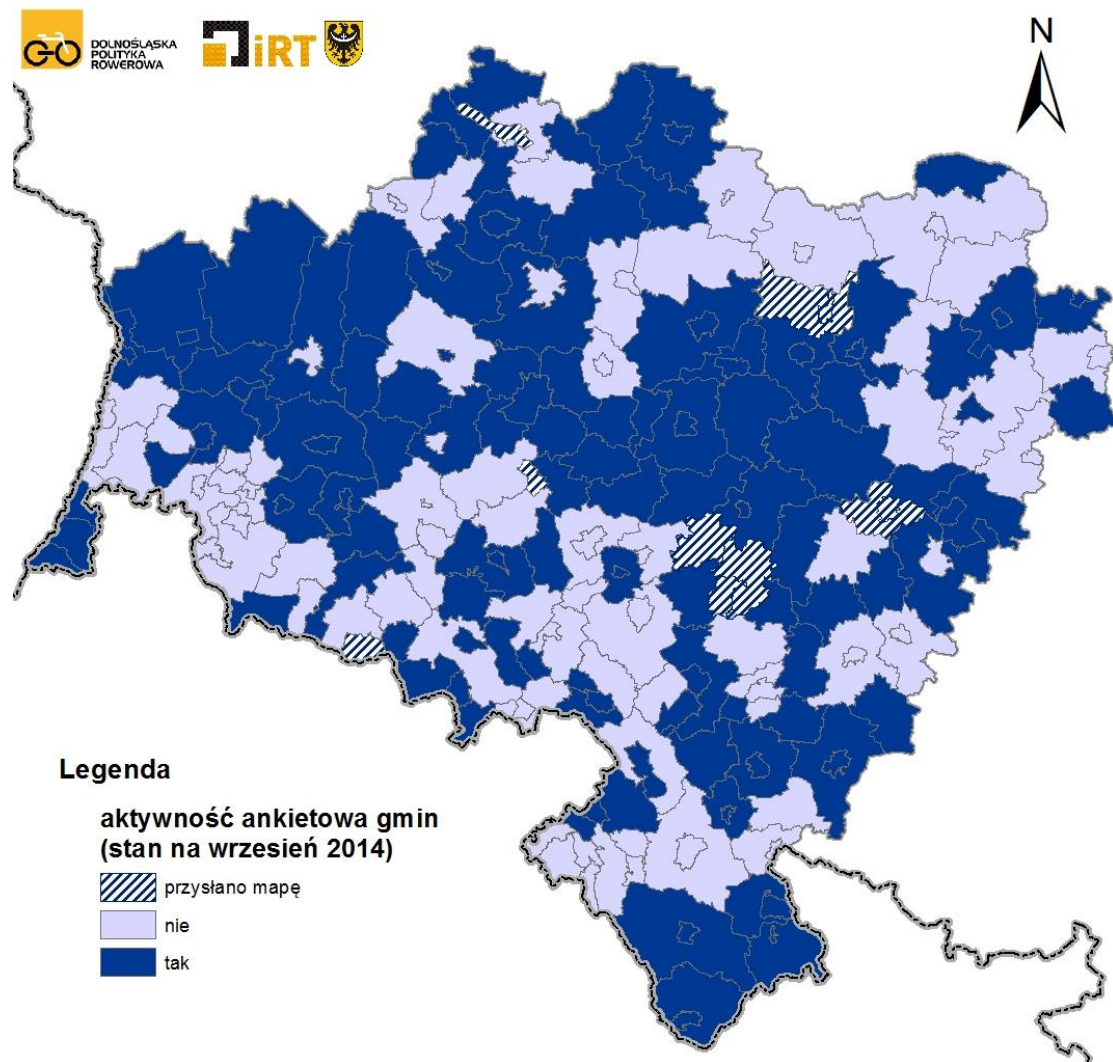
Analiza infrastruktury rowerowej na Dolnym Śląsku



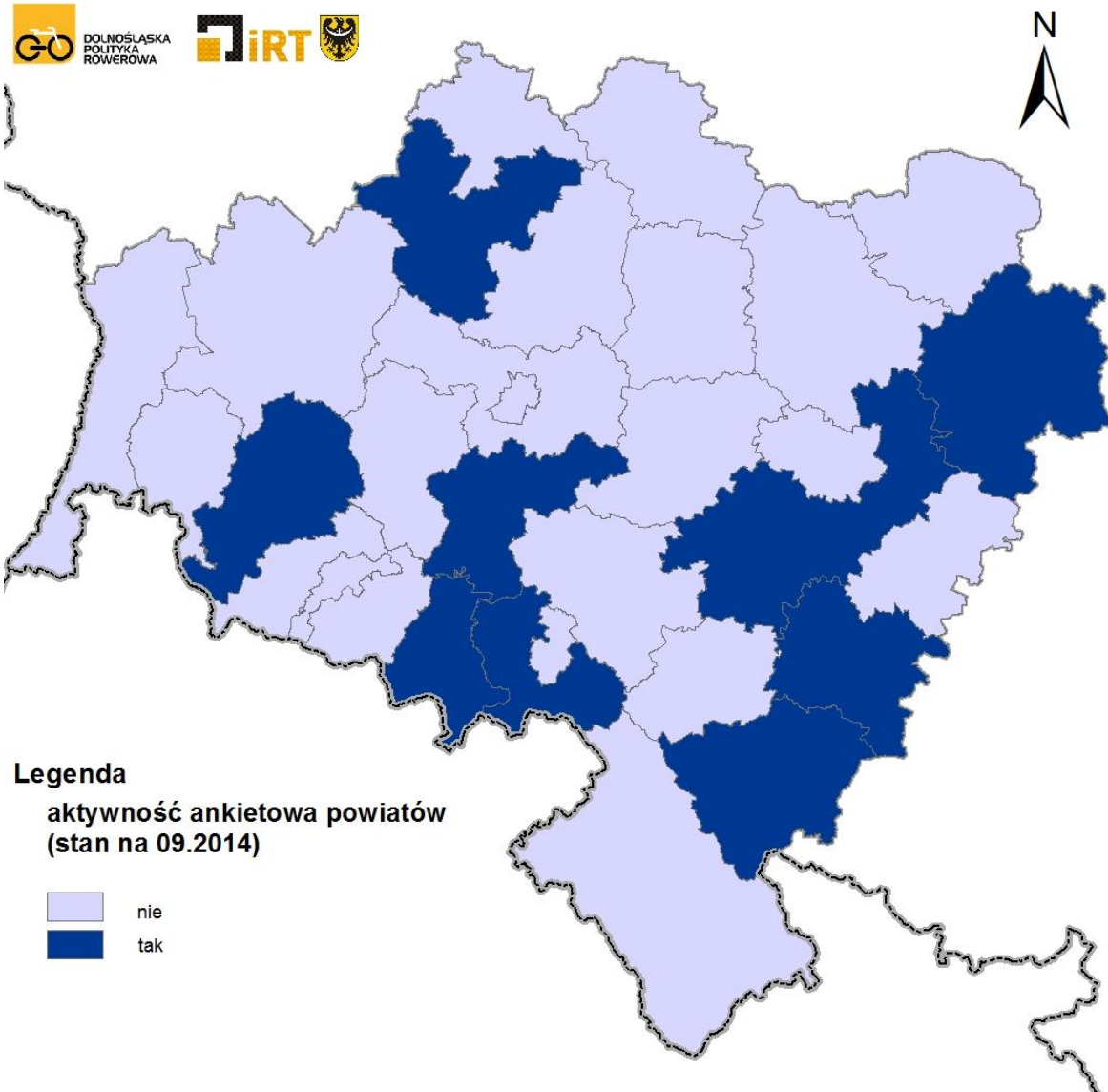
Badania ankietowe 2014 na potrzeby Dolnośląskiej Polityki Rowerowej

- Na 169 gmin odpowiedzi udzieliły 102 gminy oraz 8 powiatów.
- W urzędach gmin jest 71 **pracowników etatowo zajmujących się problematyką rowerową** (polityką rowerową). Polkowice zatrudniają 4 "rowerowych" pracowników. W pozostałych gminach są to z reguły stanowiska pojedyncze. W 8 urzędach powiatowych, które odpowiedziały na ankietę zatrudnionych jest łącznie 6 pracowników – 3 w urzędzie powiatowym w Lwówku Śląskim, 2 w starostwie wrocławskim oraz 1 w starostwie 2 w powiecie ząbkowickim.
- W poszczególnych gminach funkcjonuje 47 stowarzyszeń rowerowych - najczęściej, po 2-3 w gminach o walorach turystycznych.
- Prowadzenie **badania potrzeb rowerzystów** zadeklarowało w skali województwa jedynie 10 gmin, natomiast tylko Wrocław prowadzi systematyczne pomiary ruchu rowerowego.
- Dane do obliczania ujednoliconych wskaźników rowerowych udostępniło jedynie 27 gmin oraz żaden powiat, co dowodzi **braku monitoringu rowerowych parametrów** na poziomie gmin i powiatów
- Konkluzja: potrzeba opracowania **standardów projektowych**

aktywność gmin	102/169
rowerowa dokumentacja projektowa	26/169
działania promocyjno-edukacyjne	57/169
etaty rowerowe	71 etatów
inwestycje rowerowe - zrealizowane	47/169
zamierzenia inwestycyjne	51/169
badanie potrzeb rowerzystów	10/169



aktywność powiatów	8/30
rowerowa dokumentacja projektowa	1/30
działania promocyjno-edukacyjne	5/30
etaty rowerowe	6 etatów
inwestycje rowerowe - zrealizowane	4/30
zamierzenia inwestycyjne	3/30

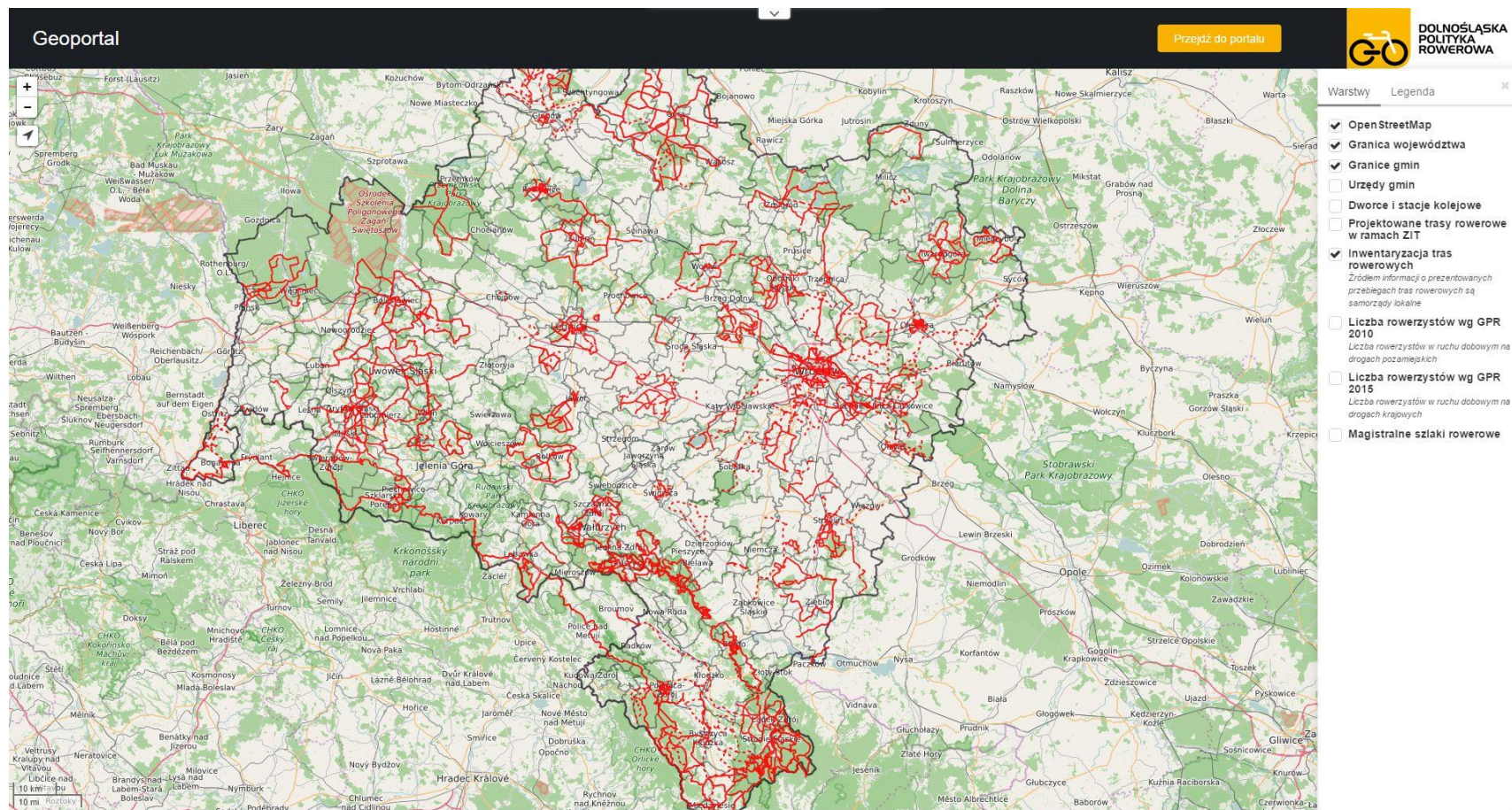


Inwentaryzacja 2016 tras rowerowych na Dolnym Śląsku

- Dotychczas odpowiedziało 71 gmin (42%) ze 169
- Ankieta dostępna na stronie dpr.irt.wroc.pl/
- Mapa dostępna na stronie geodpr.irt.wroc.pl:8080/dpr/

L.p.	NAZWA PÓŁA	OPIS/ZAWARTOŚĆ PÓŁ
1	Id trasy	nr roboczy pozwalający na identyfikację trasy wg opisu na mapie
2	GMINA	nazwa gminy (np. Gromadka)
3	POWIAT	nazwa powiatu (np. bolesławiecki)
4	NAZWA	nazwa (np. Pętla Dobroszycka)
5	NR_TRASY	np., 1, R9
6	PRZEBIEG (TRASY)	relacja trasy (miejscowości)
7	FUNKCJA (TRASY)	<ul style="list-style-type: none"> • K - komunikacyjna • T – turystyczna • K/T - wielofunkcyjna
8	RANGA	<ul style="list-style-type: none"> • międzynarodowa, • krajowa, • regionalna, • lokalna
9	SPOSOBY PROWADZENIA RUCHU ROWEROWEGO	<ul style="list-style-type: none"> • wydzielony ruch rowerowy (poza jezdnią) • ruch rowerowy w jezdni (pas rowerowy wyznaczony w jezdni) • trasa bez wydzielienia i wyznaczenia w jezdni (np. droga leśna, droga polna)
10	STAN_PRAWNY	<ul style="list-style-type: none"> • I - istniejąca • P - projektowana
11	NAWIERZCHNIA	<ul style="list-style-type: none"> • bitumiczna, • kostka betonowa, • grys, • naturalna
12	OZNAKOWANIE TRASY	<ul style="list-style-type: none"> • tak, • nie
13	KOLOR	Kolor oznakowania szlaku, np.: żółta, czerwona, niebieska, zielona, czarna, brak itp.
14	DŁUGOŚĆ_KM	jeśli będzie podana
15	ZARZĄDCA	kto jest „właścicielem”, dysponentem trasy
16	ŹRÓDŁO_ROK	np. gmina, mapa turystyczna, przewodnik, strona internetowa, inne + rok
17	KONTAKT	osoba/wydział + nr telefonu
18	UWAGI	inne informacje

Geoportal – inwentaryzacja 2016



Szlaki rowerowe



Trasy rowerowe to...

- ... spójny ciąg różnych rozwiązań technicznych, który obejmuje w szczególności **drogi dla rowerów**, **pasy ruchu dla rowerów**, **kontrapasy rowerowe**, **ulice o ruchu uspokojonym**, **strefy zamieszkania**, **łączniki rowerowe**, **drogi niepubliczne** o małym natężeniu ruchu
- ... nie wszystko 😊



Przykłady dobrych praktyk z Dolnego Śląska

1. Rozwiązania infrastrukturalne

- drogi miejskie i pozamiejskie
- uspokojenie ruchu
- mosty i wiadukty
- przeprawy promowe
- zlikwidowane linie kolejowe
- wały przeciwpowodziowe
- drogi leśne
- trasy singletrack
- wiaty rowerowe
- stojaki rowerowe
- stacje napraw

2. Rower + kolej

- podstawowe elementy integracji

3. Rozwiązania organizacji ruchu

- nowe drogowskazy
- kontrapasy, sierżanty, służy
- wspólny ruch pieszy i rowerowy
- obiekty hydrotechniczne

4. Rozwiązania instytucjonalne i organizacyjne

- mechanizmy finansowe
- standardy projektowe
- koncepcja tras
- rowery służbowe
- „rowerowi rzecznicy” w urzędach
- współpraca i konsultacje

Rozwiązania infrastrukturalne

Drogi miejskie



Drogi pozamiejskie



Drogi pozamiejskie



Drogi pozamiejskie



Uspokojenie ruchu



Mosty i wiadukty



Mosty i wiadukty



Przeprawy promowe



Zlikwidowane linie kolejowe



Zlikwidowane linie kolejowe



Zlikwidowane linie kolejowe



Zlikwidowane linie kolejowe



Zlikwidowane linie kolejowe



Zlikwidowane linie kolejowe



Zlikwidowane linie kolejowe



Zlikwidowane linie kolejowe



Zlikwidowane linie kolejowe



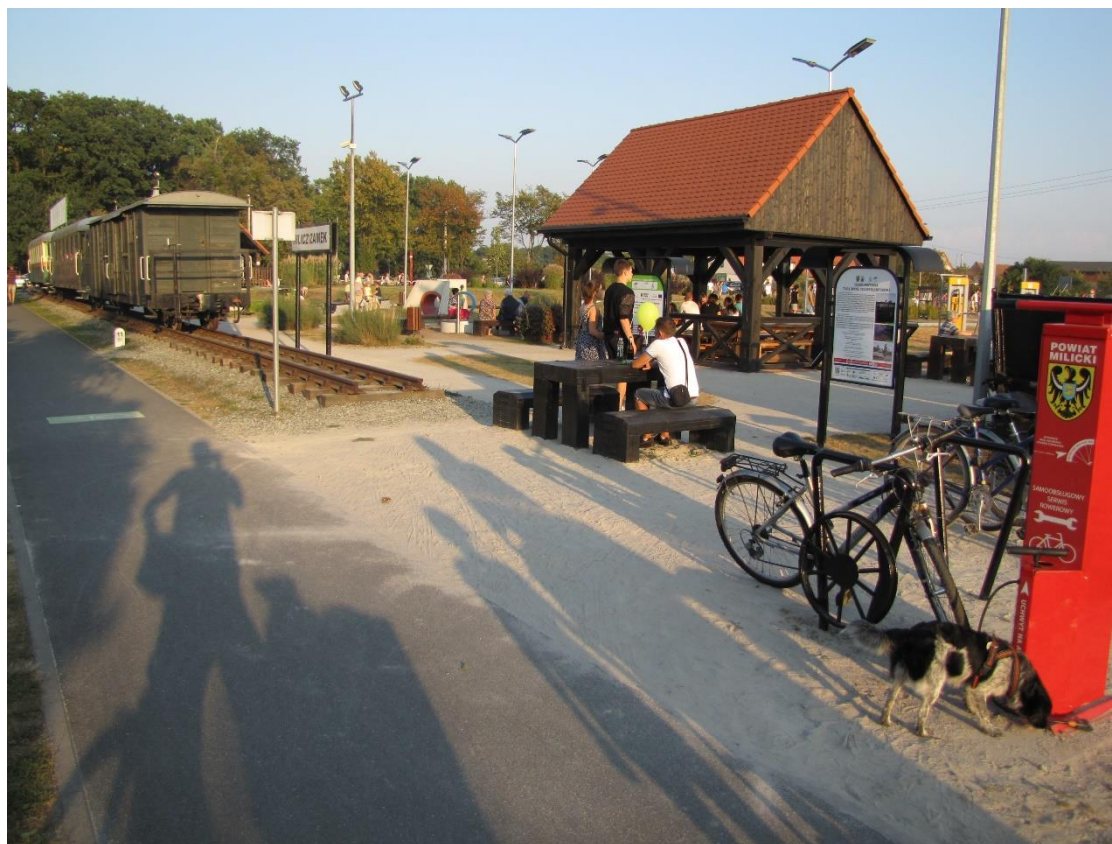
Zlikwidowane linie kolejowe



Zlikwidowane linie kolejowe



Zlikwidowane linie kolejowe



Zlikwidowane linie kolejowe



Wały przeciwpowodziowe



Wały przeciwpowodziowe



Wały przeciwpowodziowe



Wały przeciwpowodziowe



Drogi leśne



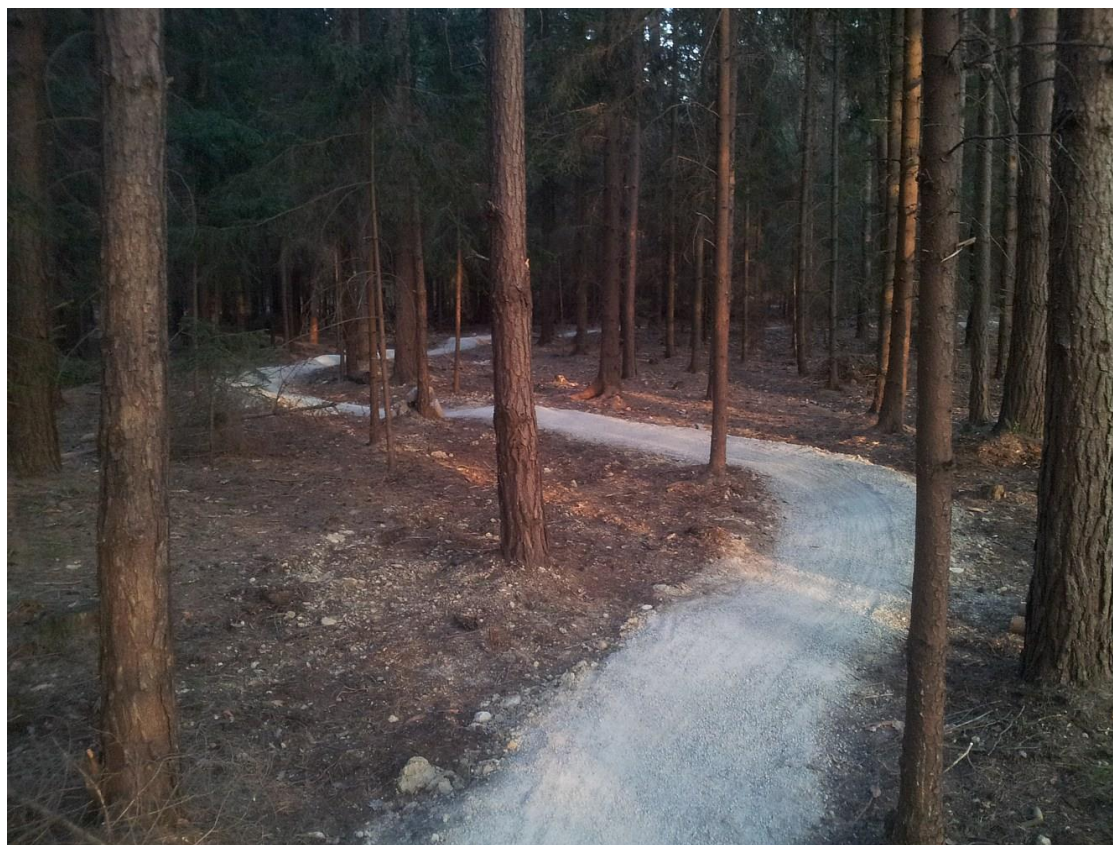
Drogi leśne



Trasy singletrack



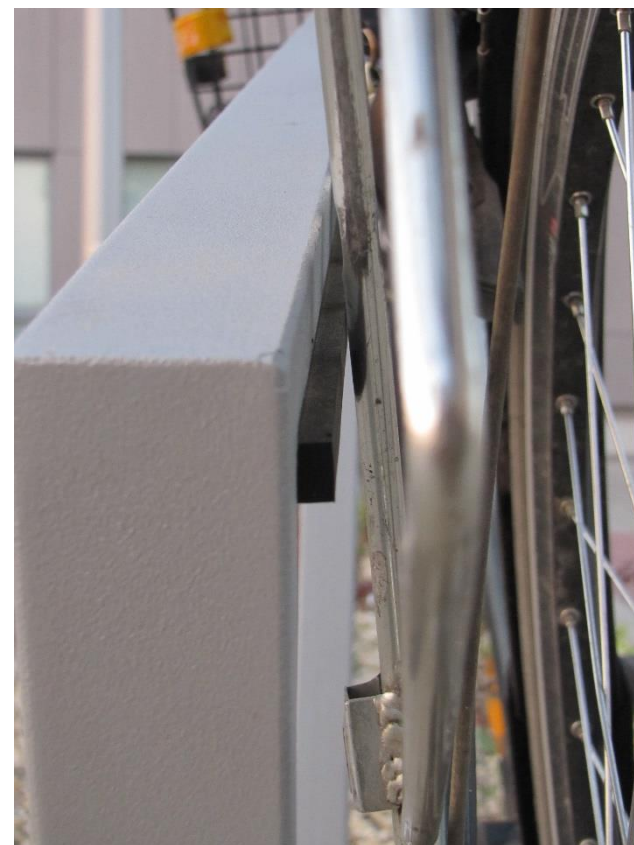
Trasy singletrack



Wiaty rowerowe



Wiaty rowerowe i stojaki rowerowe



Stojaki rowerowe



Stacje napraw rowerów



Rower + kolej

Rower + kolej. Podstawowe elementy integracji

▪ Wymagania dla przewoźników

- A. Tabor: dostosowanie pojazdów - dostępność i wielkość przestrzeni wydzielonej na pasażera z rowerem, sposób montażu roweru w/na pojeździe
- B. Taryfy: korzystne oferty cenowe dla przewożących rower cyklicznie i jednorazowo, zniżki dla grup, czy też okresowe
- C. Rozkład jazdy: częstotliwość oraz minimalizacja konieczności przesiadek

▪ Wymagania dla infrastruktury dworców, stacji i przystanków

- A. Stojaki dla rowerów (zlokalizowane jak najbliżej punktu przesiadkowego, stojaki U-kształtne, co najmniej połowa zadaszona, oświetlone)
- B. Strzeżone przechowalnie na rowery (odpłatne lub darmowe, oferujące także inne usługi, np. wypożyczanie, serwis, itp.), szafki na rowery
- C. Windy, rampy, prowadnice na schodach, architektura peronów/platform
- D. Dostępność dworców i przystanków: zapewniony bezpieczny i szybki rowerem dojazd do węzłów przesiadkowych, integracja kolei, autobusów, tramwajów i rowerów miejskich w jednym miejscu)

Rower + kolej



Rower + kolej



Rower + kolej

DWA KOŁA ZA **DWA ZŁOTE**

	→	2 zł	WAŻNY Z BILETEM JEDNORAZOWYM
	↻	5 zł	WAŻNY Z BILETEM podróżuj z KD 
	↔	60 zł	MIESIĘCZNY SIECIOWY NA ROWER 

Koleje Dolnośląskie 

Rozwiązania organizacji ruchu

Nowe drogowskazy

- Reguluje rozporządzenie DU/2013/890 i DU/2013/891 (znaki i sygnały drogowe oraz szczegółowe warunki techniczne dla znaków i sygnałów drogowych oraz urządzeń bezpieczeństwa ruchu drogowego i warunków ich umieszczania na drogach)



Nowe drogowskazy



Nowe drogowskazy



Kontrapasy, sierżanty, służy



Kontrapasy, sierżanty, śluzy



Wspólny ruch pieszy i rowerowy



Wspólny ruch pieszy i rowerowy



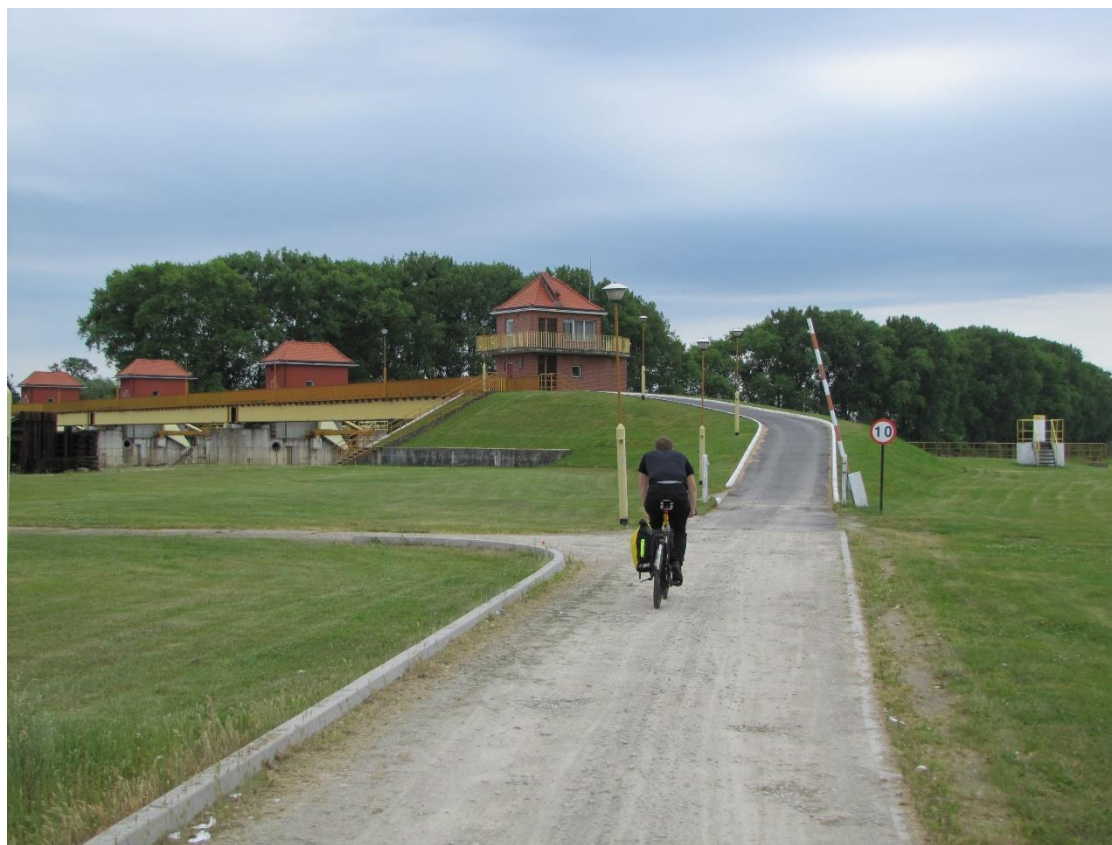
Wspólny ruch pieszy i rowerowy



Wspólny ruch pieszy i rowerowy



Obiekty hydrotechniczne



Obiekty hydrotechniczne



Rozwiązania instytucjonalne i organizacyjne

Mechanizmy finansowe

Suma kontrolna: F12B-FRE1-D106-0652

Data wpływu wniosku elektronicznego: 2016-06-27 13:29:38.18616 Numer wniosku: RPDS.03.04.01-02-0000/16

Urząd Marszałkowski Województwa Dolnośląskiego
Wniosek o dofinansowanie projektu
w ramach Regionalnego Programu Operacyjnego Województwa
Dolnośląskiego 2014-2020 współfinansowany ze środków Unii Europejskiej,
Europejskiego Funduszu Rozwoju Regionalnego

Numer naboru:	RPDS.03.04.01-IZ-00-02-106/16 - OSI
Tytuł projektu:	Budowa dróg rowerowych w powiecie trzebnickim, mińskim i wolskim
Nazwa Wnioskodawcy:	Gmina Proszice

SEKCJA A INFORMACJE OGÓLNE

A1. Program Operacyjny
RPDS RPO WD 2014-2020

A2. Oś priorytetowa
3 3 Gospodarka niskoemisyjna

A3. Działanie
4 3.4 Wdrażanie strategii niskoemisyjnych

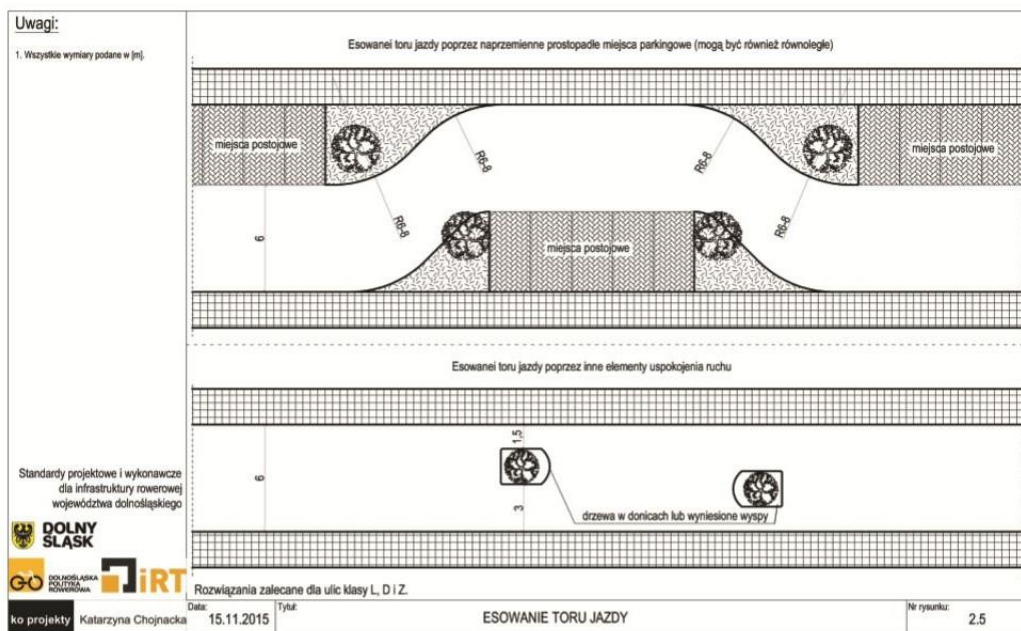
A4. Poddziałanie
1 1 - 3.4.1 Wdrażanie strategii niskoemisyjnych - konkursy horyzontalne

A5. Klasyfikacja projektu

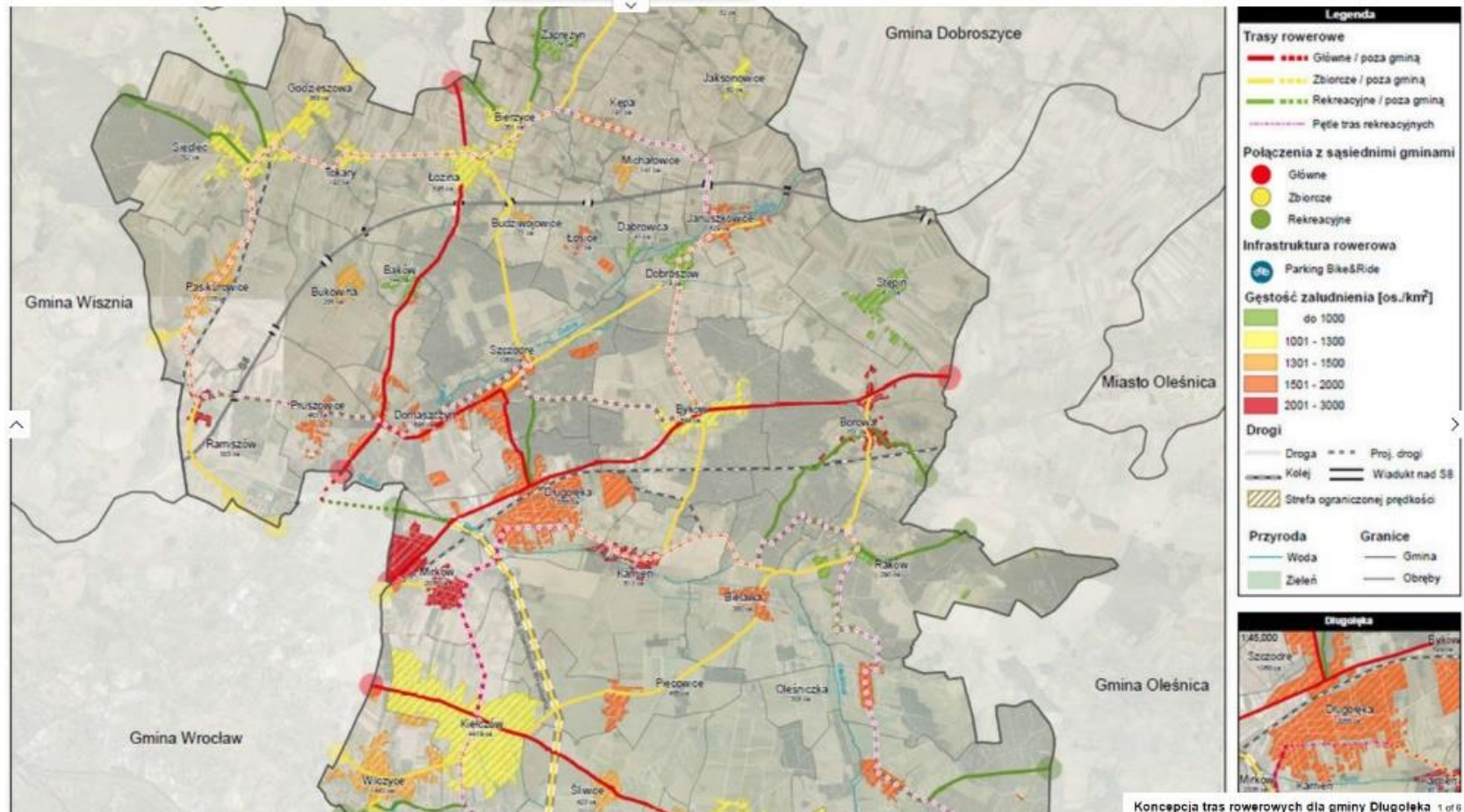
Zakres interwencji (dominujący)	Zakres interwencji (uzupełniający)
090 Ścieżki rowerowe i piesze	Nie dotyczy
Forma finansowania	Typ obszaru realizacji

2 / 83

Standardy projektowe



Koncepcja tras



Rowery służbowe



Rozwiązania instytucjonalne i organizacyjne

- „rowerowi rzecznicy” w urzędach
- współpraca i konsultacje



Podsumowanie

- Dolny Śląsk ma wielki potencjał rozwoju turystyki i komunikacji rowerowej
- Mamy przykłady wdrożeń dobrej praktyki
- Potrzebna jest koordynacja działań i wykorzystanie istniejących możliwości
- 20 października 2016 o 10:00 na Stadionie



Dziękuję za uwagę

Radosław Lesisz
radoslaw.lesisz@irt.wroc.pl
tel. 71 / 374 00 41



Zdjęcia: Marcin Korzonek (wrower.pl), Jarosław Patron, Daniel Chojnacki, Aleksander Buczyński (zm.org.pl), Radek Lesisz, kolejedolnoslaskie.eu, 24legnica.pl, www.prusice.pl, koprojekty.pl, www.google.pl/maps