



PREZENTACJA DANYCH PRZESTRZENNYCH

Przykładowe warstwy i ich zestawienia



INSTYTUT ROZWOJU TERYTORIALNEGO

Ortofotomapa

296700



296700

2

OZNACZENIA:

 granica powiatu



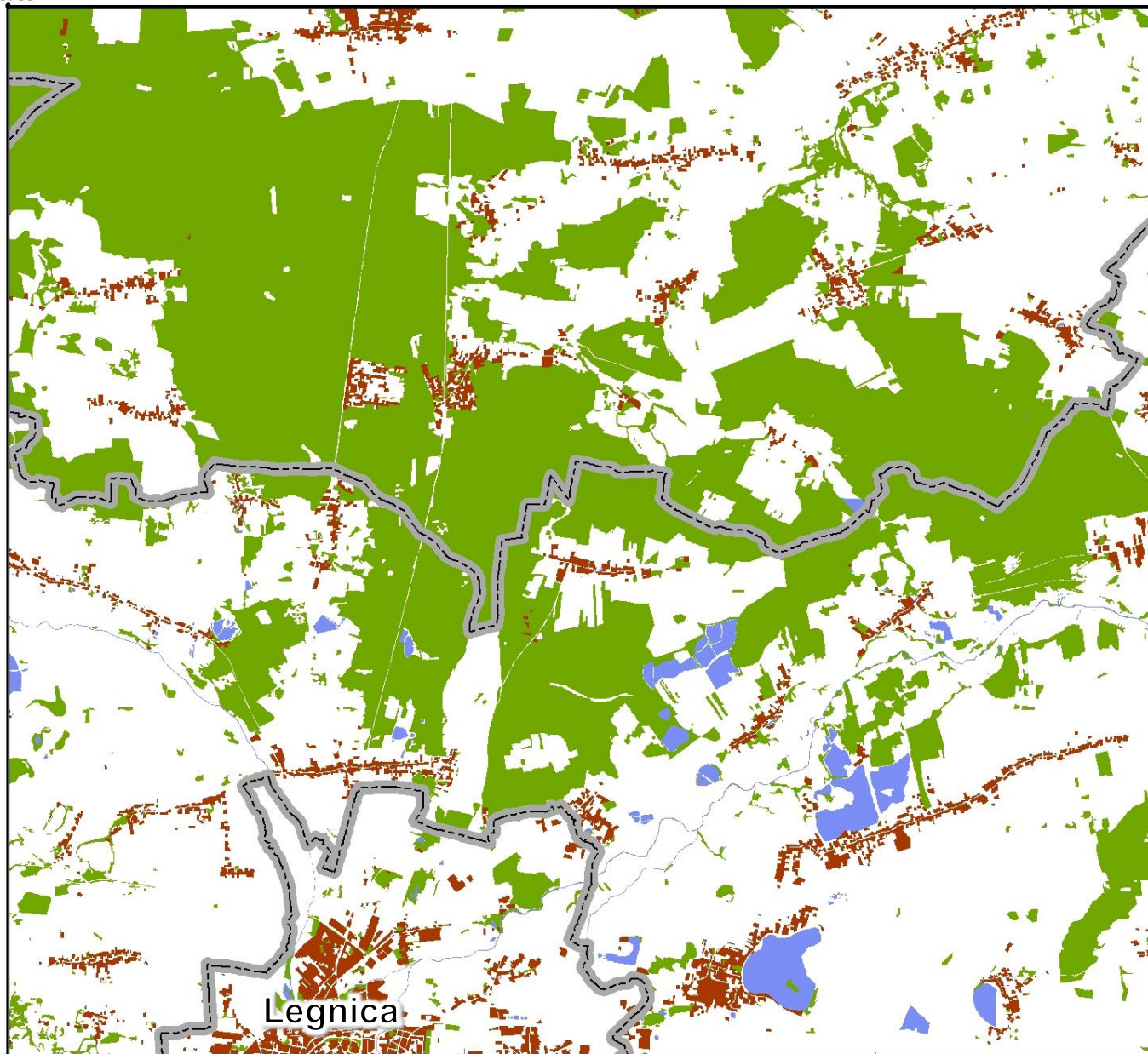
1:150000



375200





Pokrycie terenu (BDOT)

296700



Legnica

OZNACZENIA:

-  granica powiatu
-  wody powierzchniowe
-  tereny zabudowane
-  lasy



1:150000



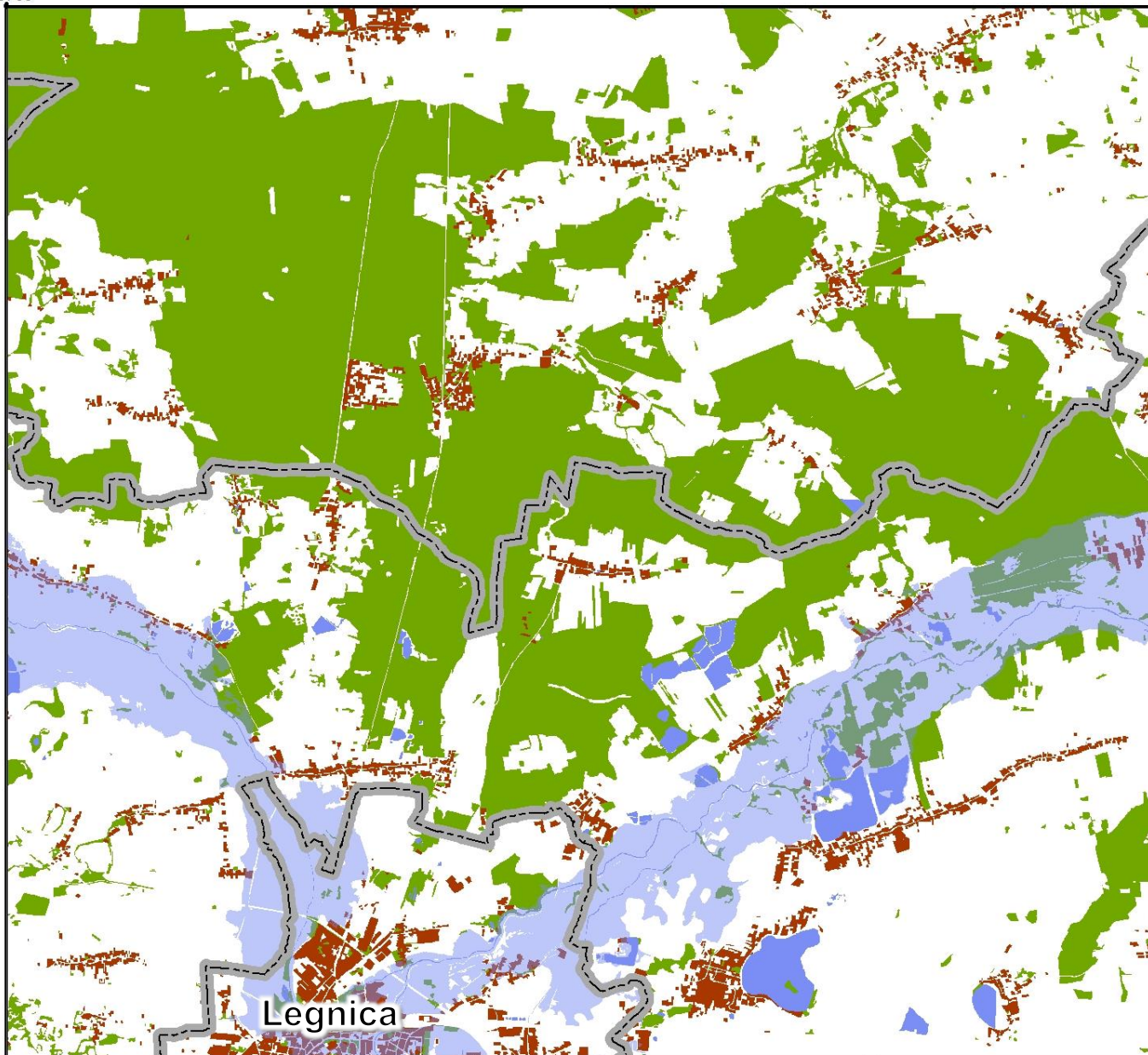
296700

3

375200

Mapy zagrożenia powodziowego (KZGW)

296700



OZNACZENIA:

- granica powiatu
- zagrożenie powodziowe
- wody powierzchniowe
- tereny zabudowane
- lasy



1:150000

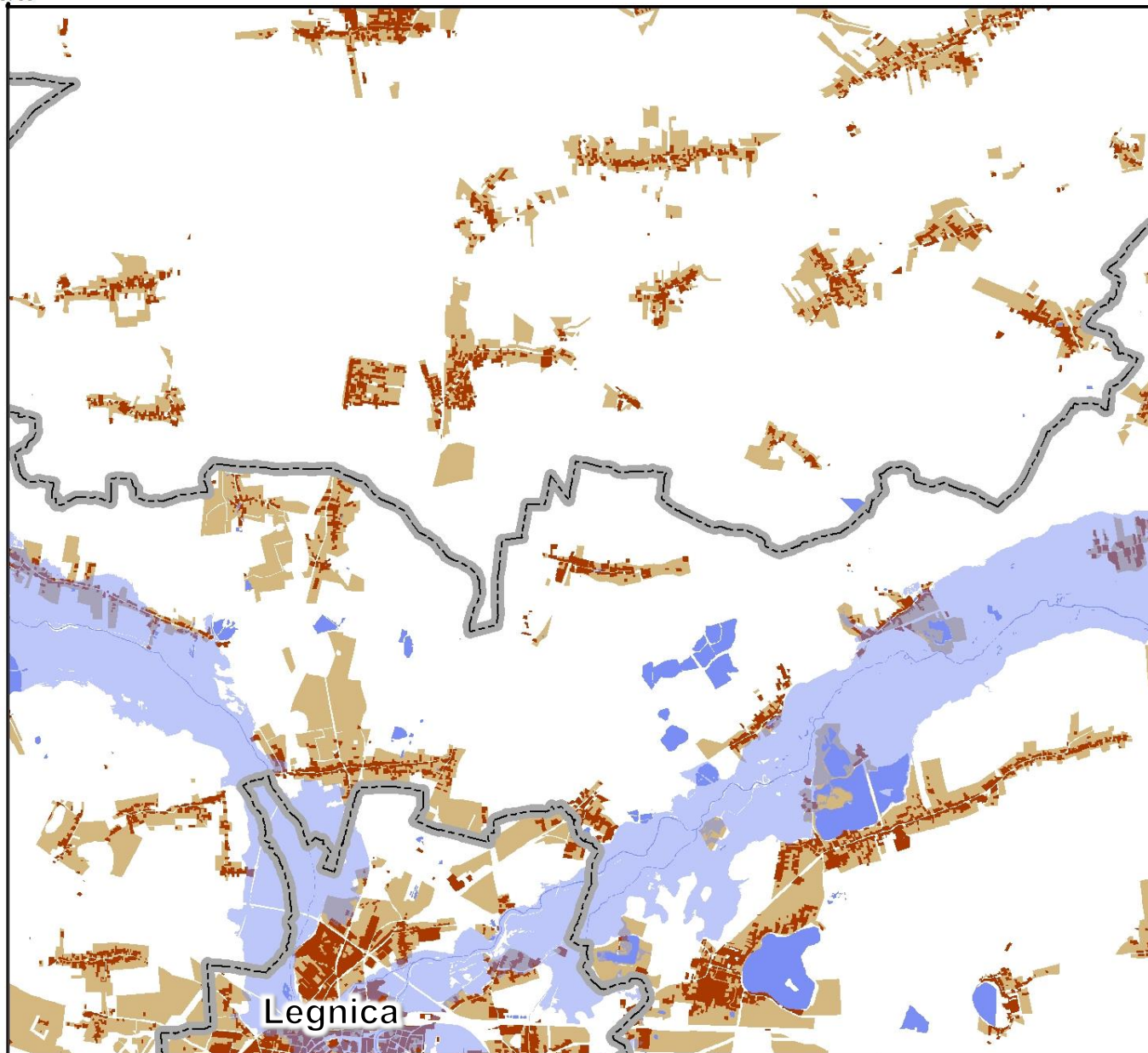


296700

375200

Tereny planowanej zabudowy (studia gmin)

296700



OZNACZENIA:

- granica powiatu
- zagrożenie powodziowe
- wody powierzchniowe
- tereny zabudowane
- planowana zabudowa



1:150000

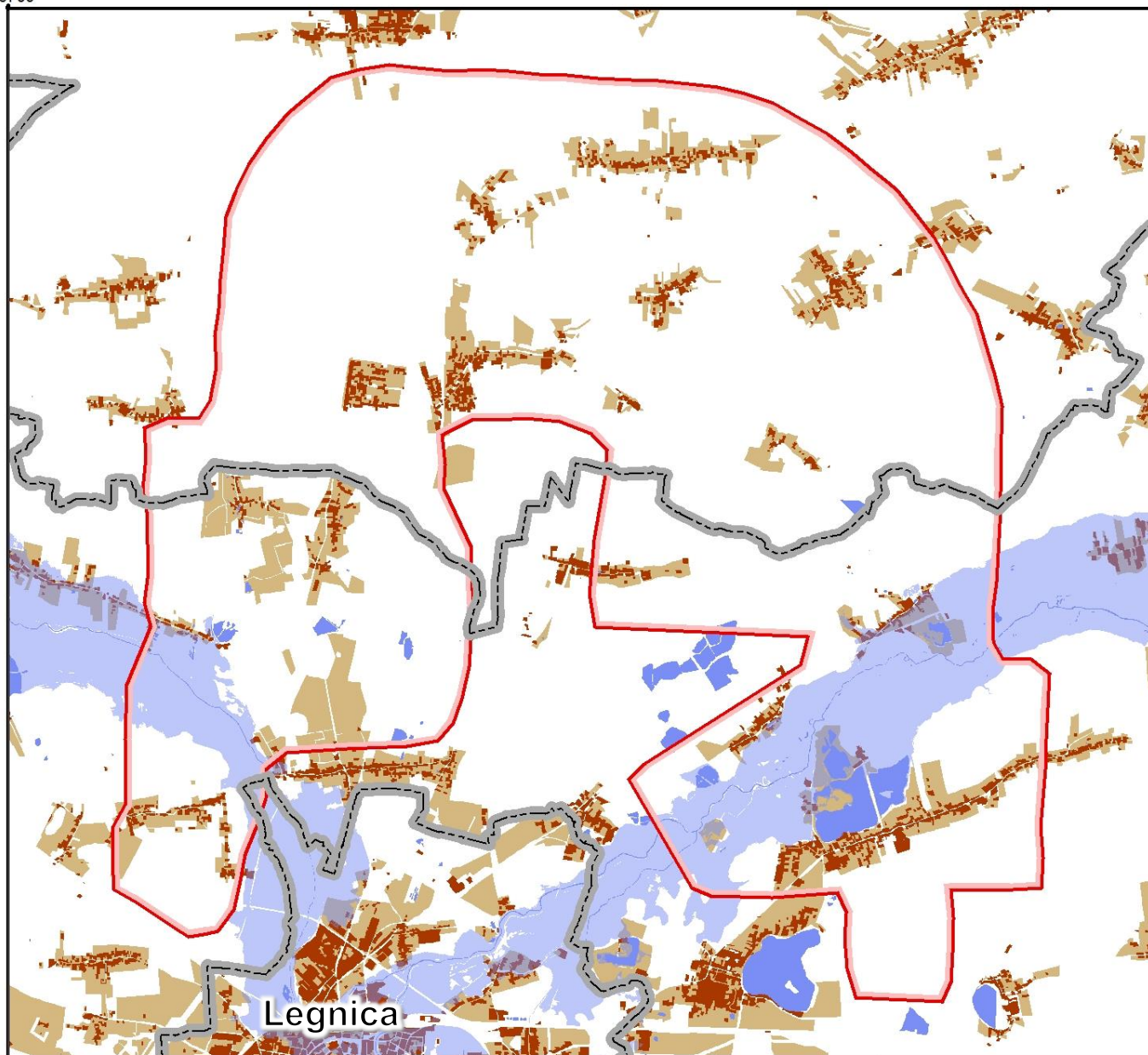


296700

375200

Granica możliwej kopalni odkrywkowej węgla brunatnego ¹

296700



OZNACZENIA:

- granica powiatu
- możliwa kopalnia odkrywkowa
- zagrożenie powodziowe
- wody powierzchniowe
- tereny zabudowane
- planowana zabudowa



1:150000

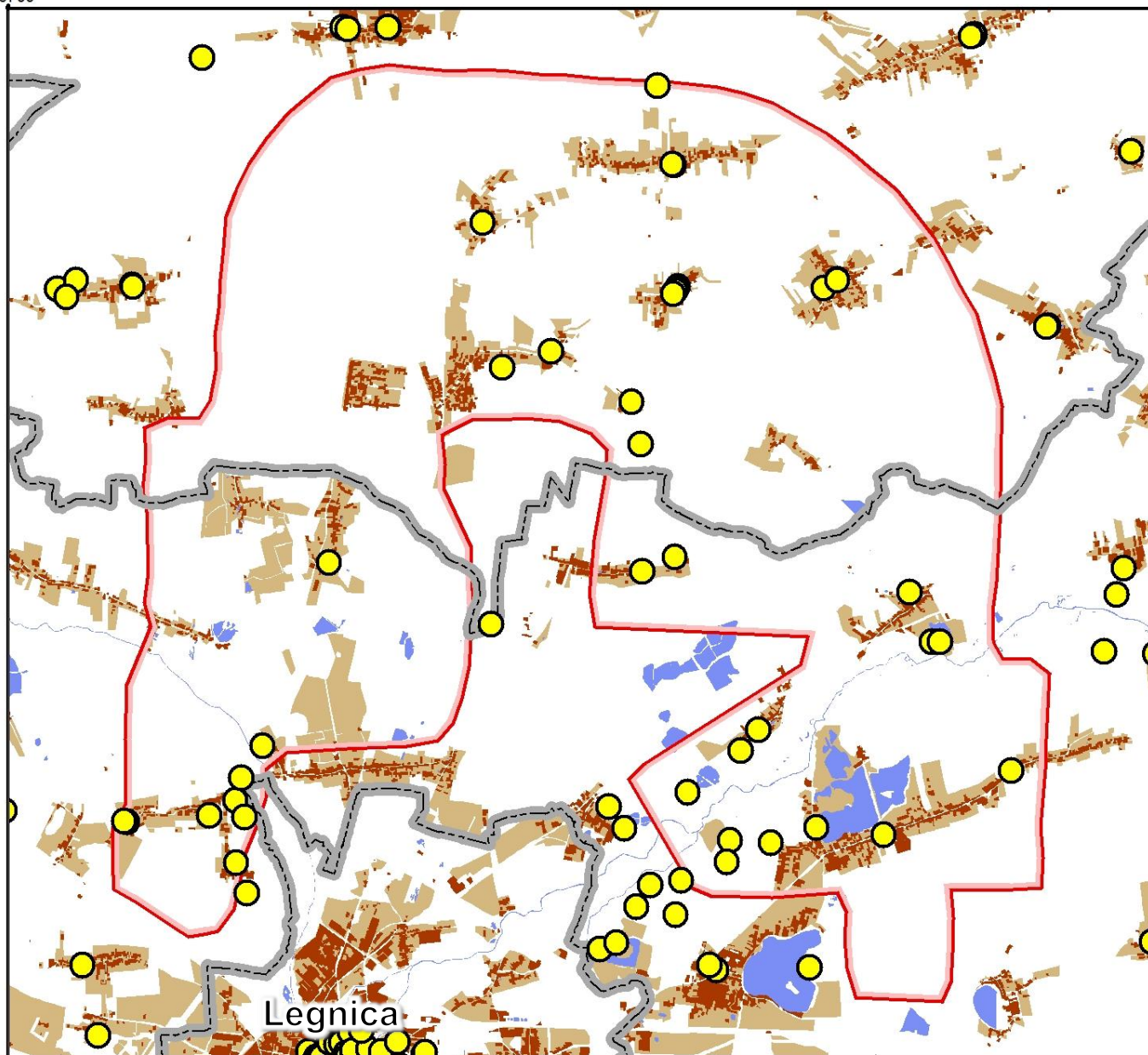


296700

75200

Zabytki ujęte w rejestrze (WKZ)

296700



296700

7

OZNACZENIA:

- granica powiatu
- możliwa kopalnia odkrywkowa
- zabytki w rejestrze
- wody powierzchniowe
- tereny zabudowane
- planowana zabudowa



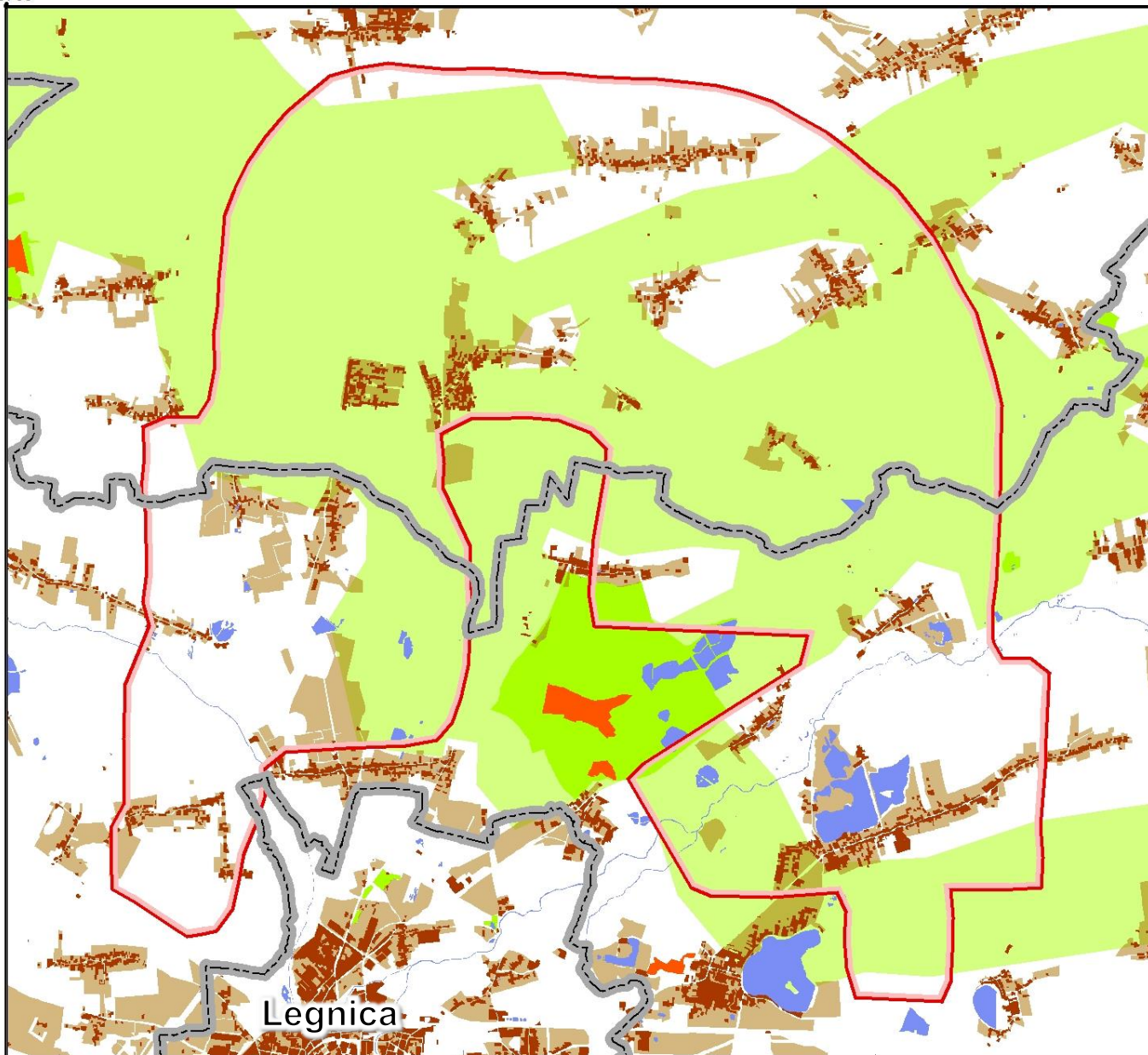
1:150000



375200

Obszary ochrony przyrody

296700



OZNACZENIA:

- granica powiatu
- możliwa kopalnia odkrywkowa
- wody powierzchniowe
- tereny zabudowane
- planowana zabudowa
- ochrona przyrody ścisła
- ochrona przyrody
- korytarze ekologiczne



1:150000

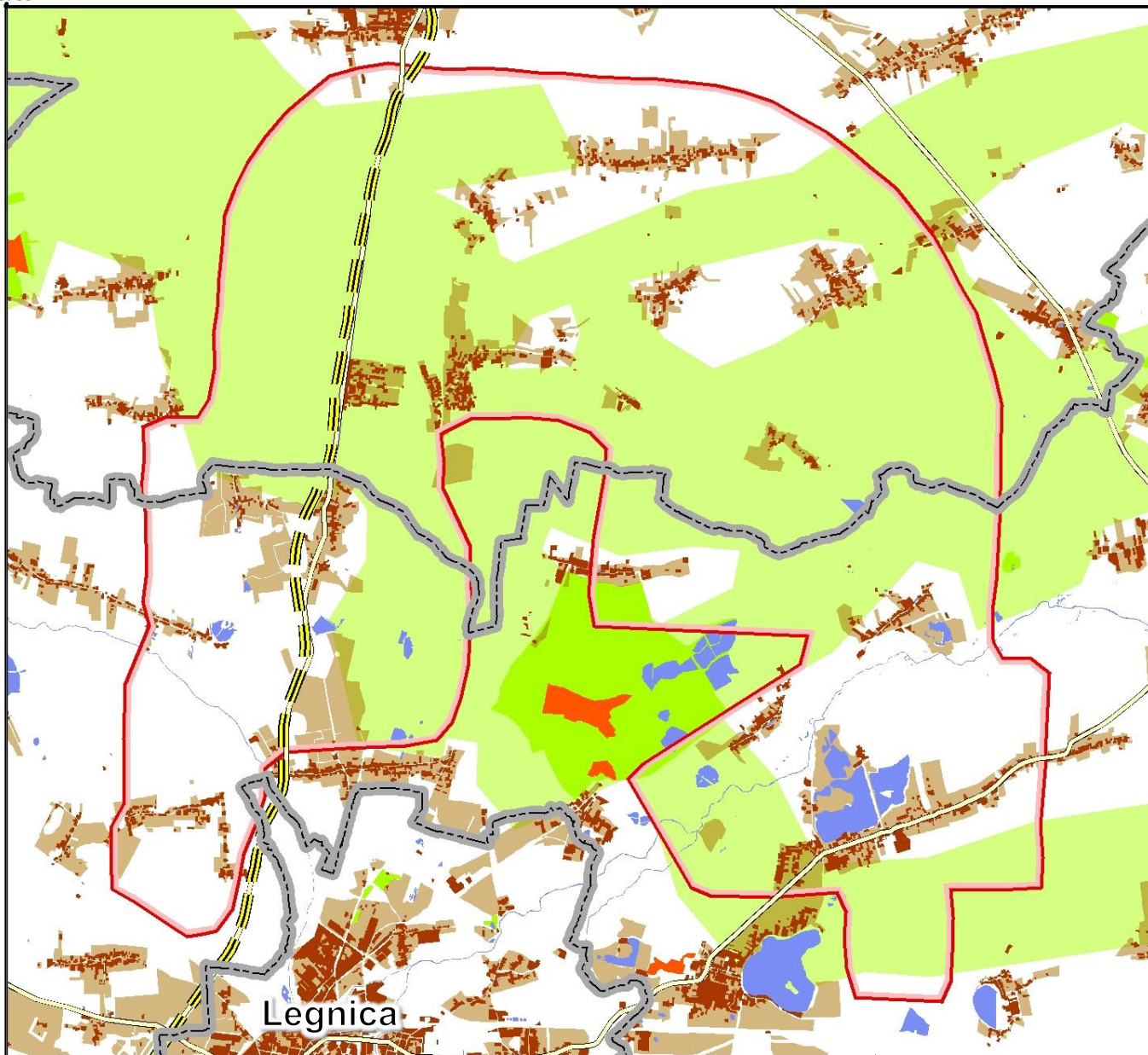


296700

375200

Drogi krajowe

296700



OZNACZENIA:

- granica powiatu
- możliwa kopalnia odkrywkowa
- droga S3
- istniejące drogi krajowe
- wody powierzchniowe
- tereny zabudowane
- planowana zabudowa
- ochrona przyrody ścisła
- ochrona przyrody
- korytarze ekologiczne



1:150000



296700

9

375200