



Plan zagospodarowania przestrzennego województwa dolnośląskiego



INSTYTUT ROZWOJU TERYTORIALNEGO

Plan zagospodarowania przestrzennego województwa dolnośląskiego

Plan województwa

- Dokument z zakresu planowania i zagospodarowania przestrzennego sporządzany przez marszałka województwa, uchwalany przez sejmik województwa

Obowiązujący plan

- Uchwalony przez Sejmik Województwa Dolnośląskiego w dniu 27 marca 2014r.

Nowy plan

- Opracowywany na podstawie uchwały Sejmiku Województwa Dolnośląskiego z dnia 30 kwietnia 2015r.

27.03.2014

- Plan zagospodarowania przestrzennego województwa dolnośląskiego, perspektywa 2020

25.09.2014

- Ustawa o zmianie ustawy o zasadach prowadzenia polityki rozwoju – obowiązek określenia granic i zasad zagospodarowania obszarów funkcjonalnych

15.04.2015

- Udostępnienie map ryzyka i map zagrożenia powodziowego – obowiązek wyznaczenia obszarów szczególnego zagrożenia powodzią w planie

10.06.2015

- Ustawa o zmianie niektórych ustaw w związku ze wzmocnieniem narzędzi ochrony krajobrazu – obowiązek sporządzenia audytu krajobrazowego

2014-2020

- Nowy okres programowania, programy zawierające inwestycje celu publicznego – obowiązek uwzględnienia w planie

Harmonogram prac nad planem



2015

- przygotowanie procedury formalno-prawnej
- przeprowadzenie I etapu konsultacji i zbieranie wniosków

2016

- opracowanie projektu planu
- sporządzenie prognozy oddziaływania na środowisko
- przeprowadzenie konsultacji

2017

- opiniowanie i uzgadnianie projektu planu
- przeprowadzenie konsultacji
- wyłożenie do publicznego wglądu, zebranie uwag

2017

- uchwalenie planu przez Sejmik Województwa Dolnośląskiego
- skierowanie do publikacji w Dzienniku Urzędowym Województwa Dolnośląskiego



Termin

- 30 listopada 2015

Forma

- pisemnie lub ustnie do protokołu, na adres: Instytut Rozwoju Terytorialnego, ul. Świdnicka 12/16, 50-068 Wrocław
- pocztą elektroniczną na adres: **plan@irt.wroc.pl**

Zawartość

- imię, nazwisko lub nazwa i adres wnioskodawcy, przedmiot wniosku



Strategia rozwoju województwa

- ustalenia

Koncepcja przestrzennego zagospodarowania kraju

- ustalenia

Audyty krajobrazowy

- Rekomendacje i wnioski

Dokumenty zawierające inwestycje celu publicznego o znaczeniu ponadlokalnym

- zadania rządowe, służące realizacji inwestycji celu publicznego o znaczeniu krajowym
- zadania samorządu województwa, służące realizacji inwestycji celu publicznego o znaczeniu ponadlokalnym

Zawartość planu – wymogi ustawowe



Osadnictwo Transport Infrastruktura techniczna

- podstawowe elementy sieci osadniczej województwa i ich powiązań komunikacyjnych oraz infrastrukturalnych, w tym kierunki powiązań transgranicznych

Obszary chronione

- system obszarów chronionych, w tym obszary ochrony środowiska, przyrody i krajobrazu kulturowego, ochrony uzdrowisk oraz dziedzictwa kulturowego i zabytków oraz dóbr kultury współczesnej

Inwestycje celu publicznego

- rozmieszczenie inwestycji celu publicznego o znaczeniu ponadlokalnym

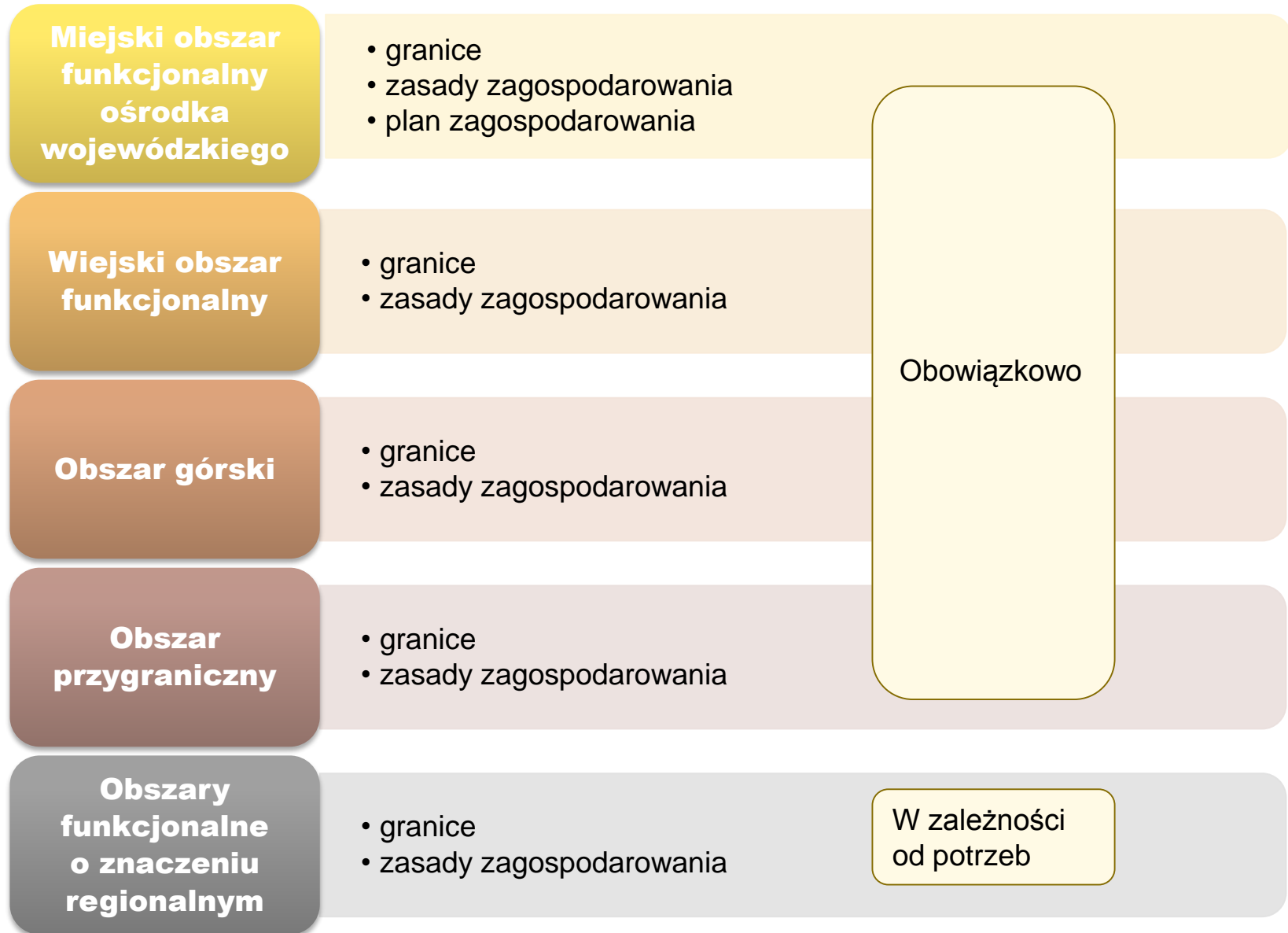
Obszary funkcjonalne

- granice i zasady zagospodarowania obszarów funkcjonalnych o znaczeniu ponadregionalnym oraz, w zależności od potrzeb, granice i zasady zagospodarowania obszarów funkcjonalnych o znaczeniu regionalnym

Obszary szczególne

- obszary szczególnego zagrożenia powodzią
- granice terenów zamkniętych i ich stref ochronnych
- obszary występowania udokumentowanych złóż kopalin i udokumentowanych kompleksów podziemnego składowania dwutlenku węgla

Nowy zakres planu



Obszar przygraniczny



ZASIĘG OBSZARU



PROJEKT
ROZPORZĄDZENIA



PROGRAM INTERREG POLSKA –
SAKSONIA 2014-2020

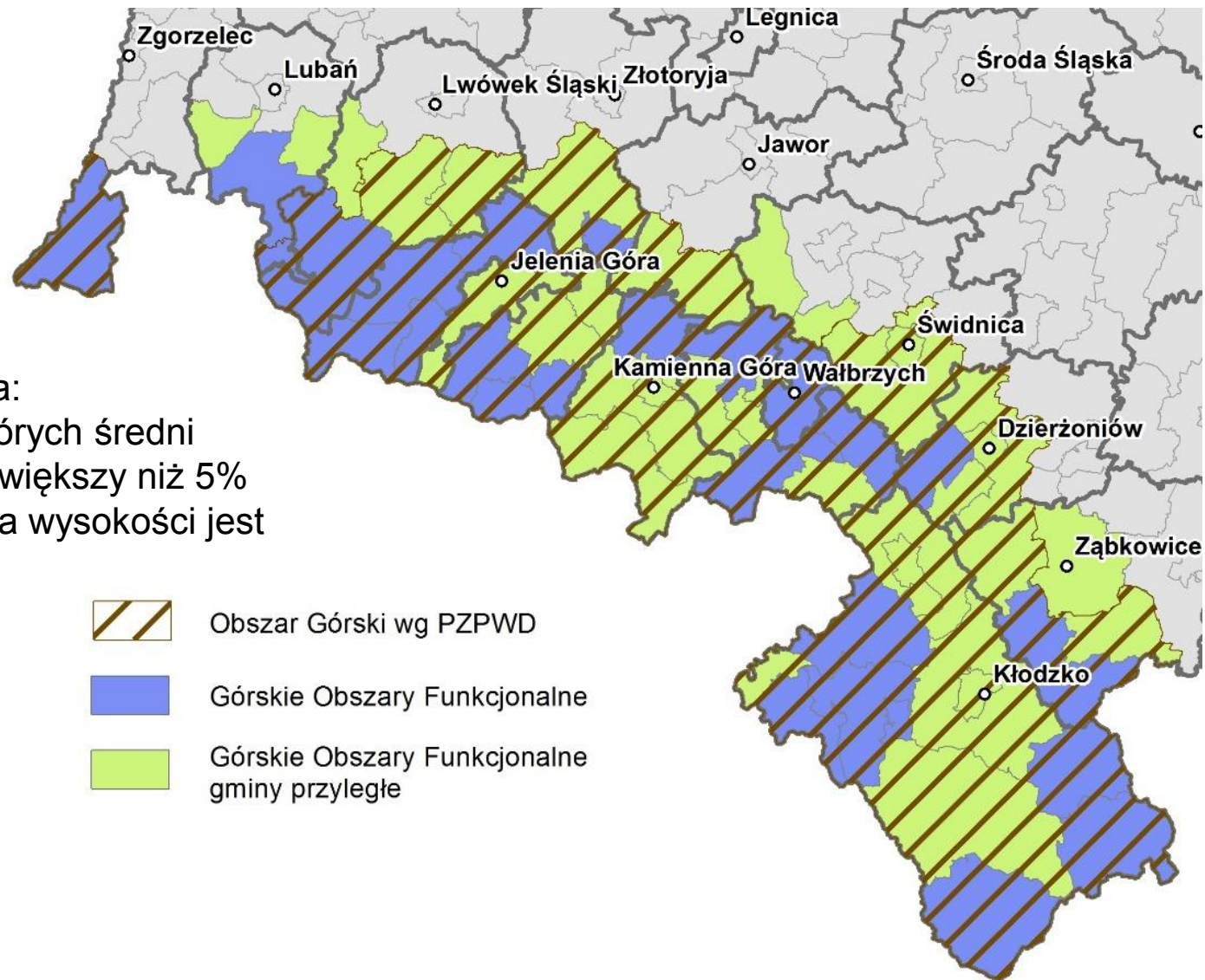


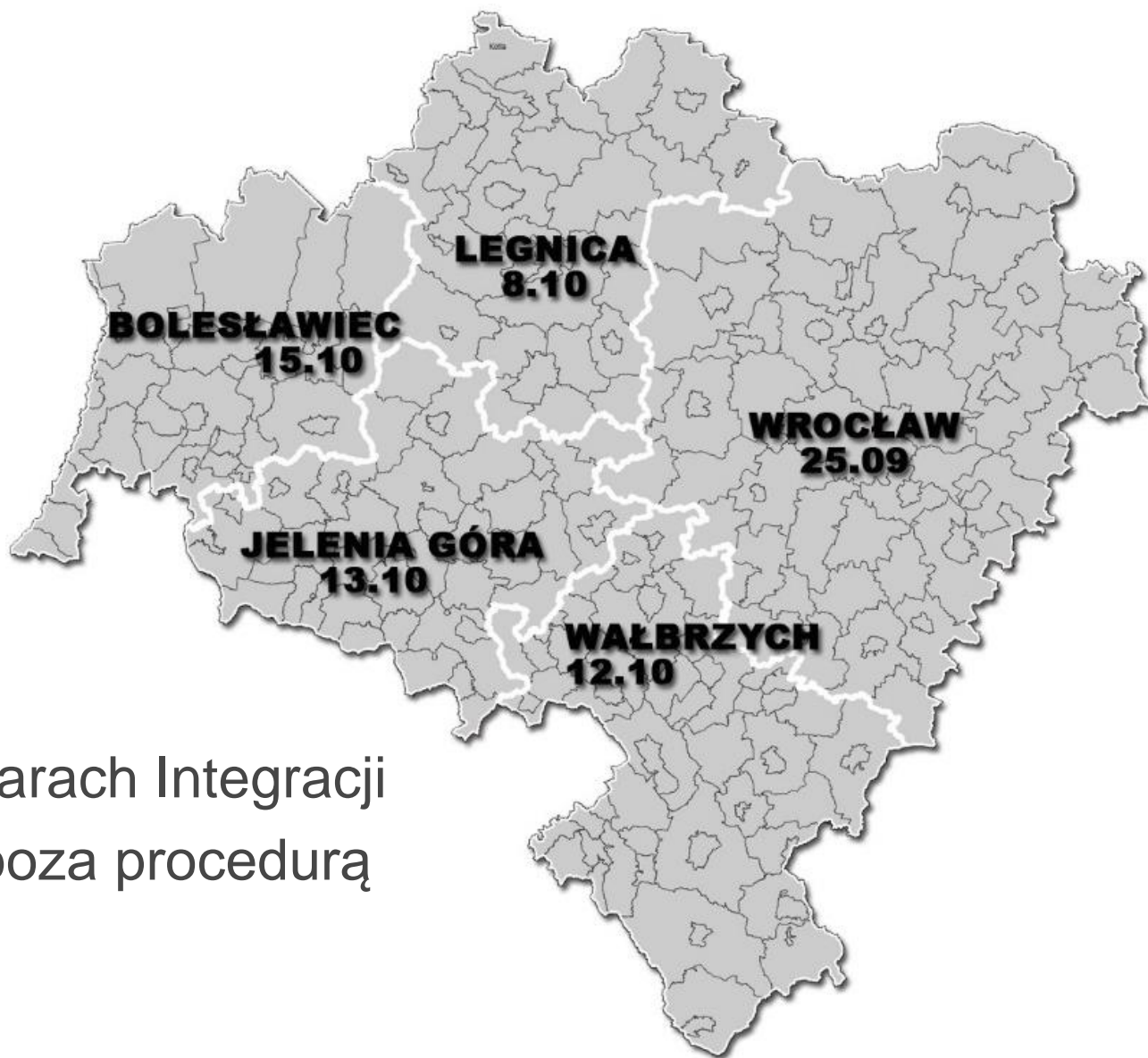
PROGRAM INTERREG V-A
REPUBLIKA CZESKA - POLSKA
2014 - 2020



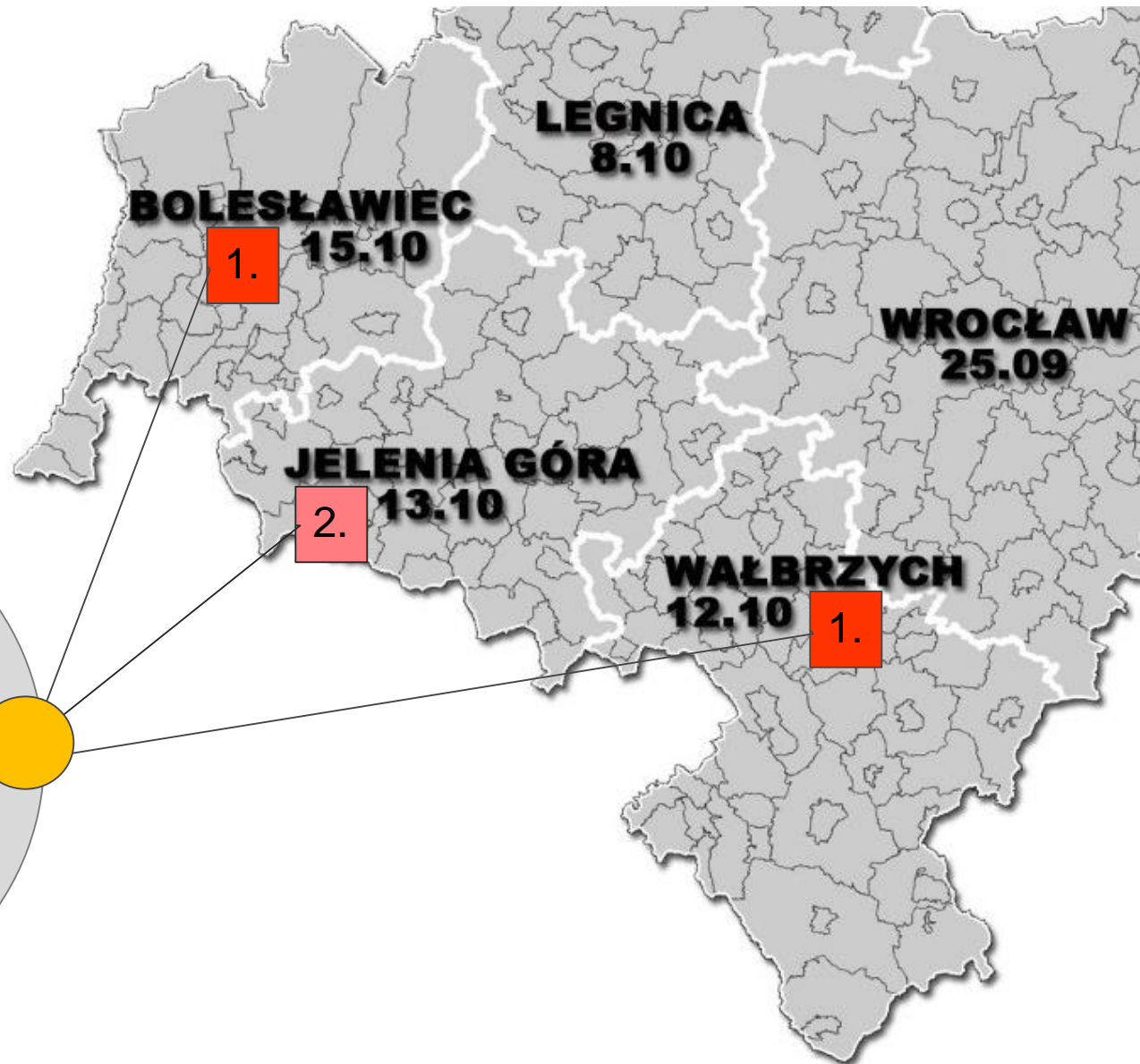
Projekt rozporządzenia:

- gminy w obrębie których średni spadek terenu jest większy niż 5%
- oraz średnia różnica wysokości jest większa niż 300m





Warsztaty w Obszarach Integracji
przeprowadzone poza procedurą
ustawową

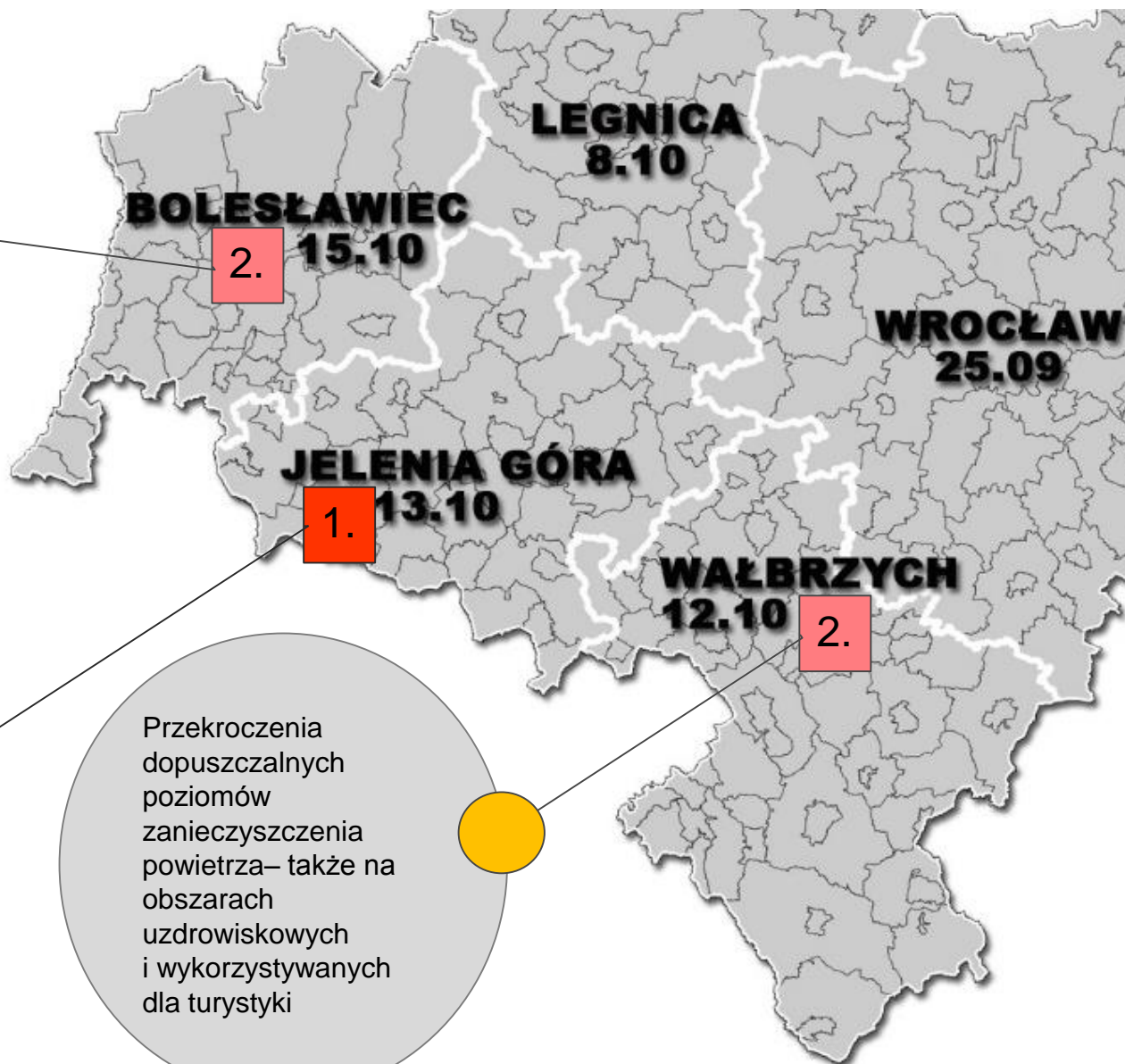


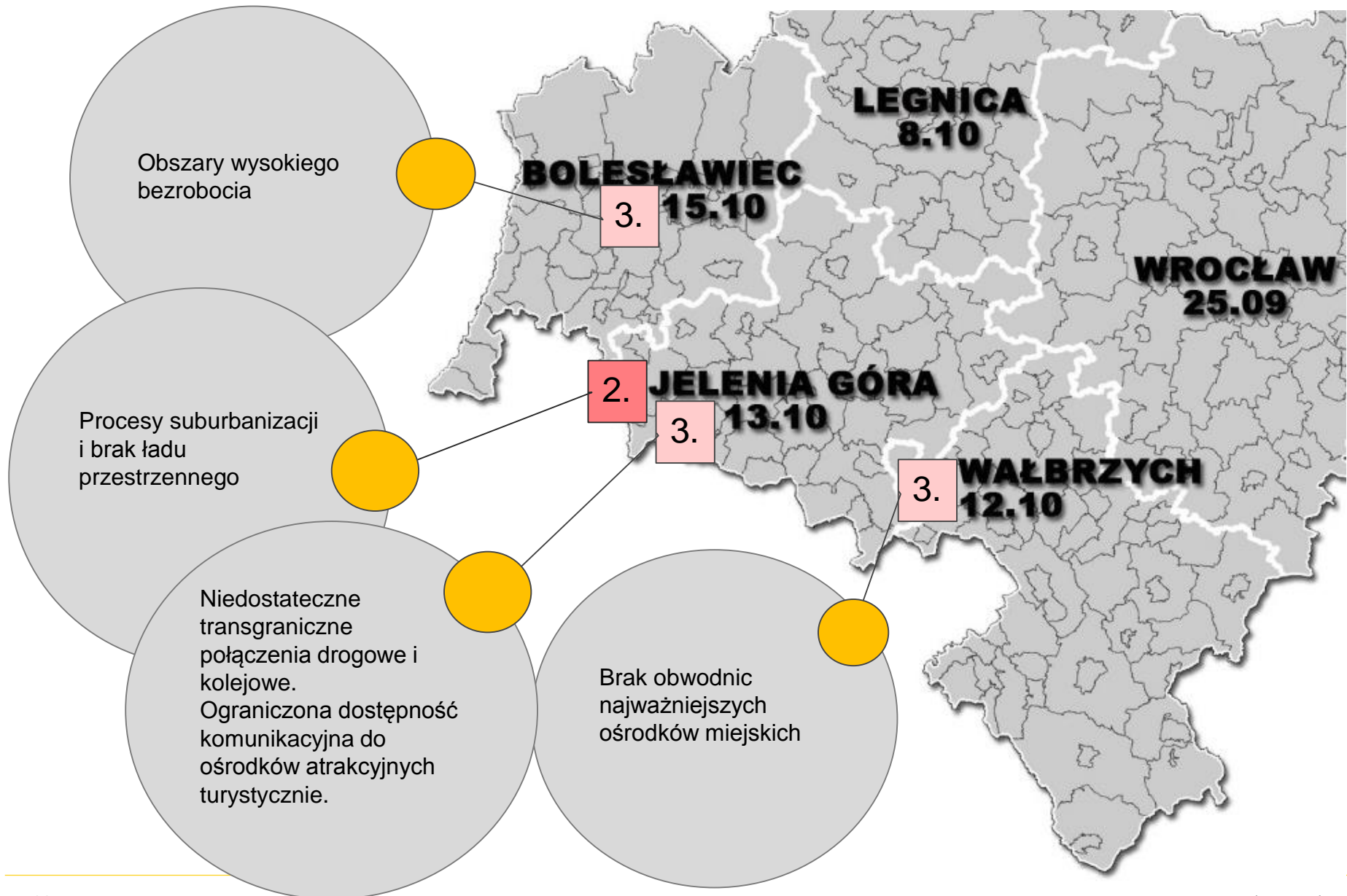
Brak wysokiej jakości
połączenia drogowego
integrującego
południowy obszar
województwa (Trasa
Sudecka/Podsudecka)

Obszary koncentracji negatywnych cech społeczno - demograficznych (odpływ ludności, wyludnianie, starzenie się społeczeństwa)

Brak planów dotyczących budowy wysokiej jakości połączeń drogowych pomiędzy planowaną drogą ekspresową S3 a aglomeracją jeleniogórską i wałbrzyską

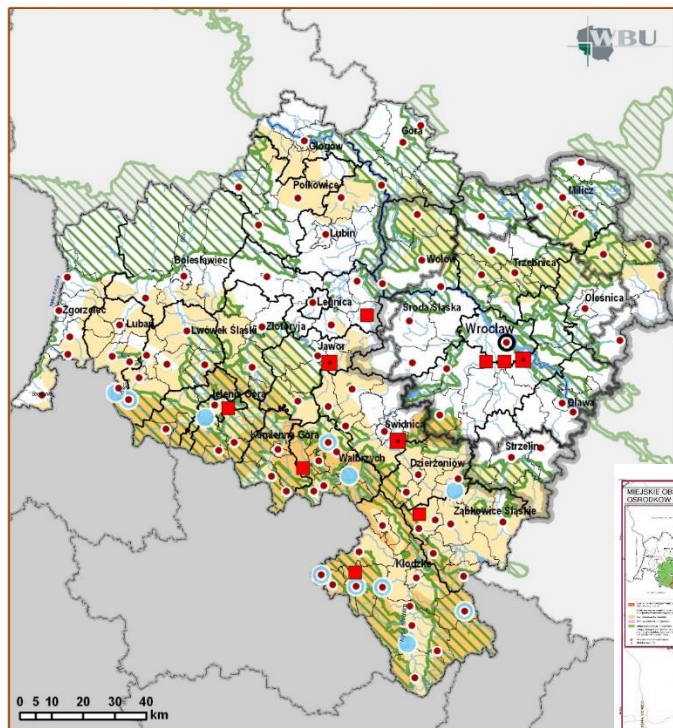
Przekroczenia dopuszczalnych poziomów zanieczyszczenia powietrza – także na obszarach uzdrowiskowych i wykorzystywanych dla turystyki







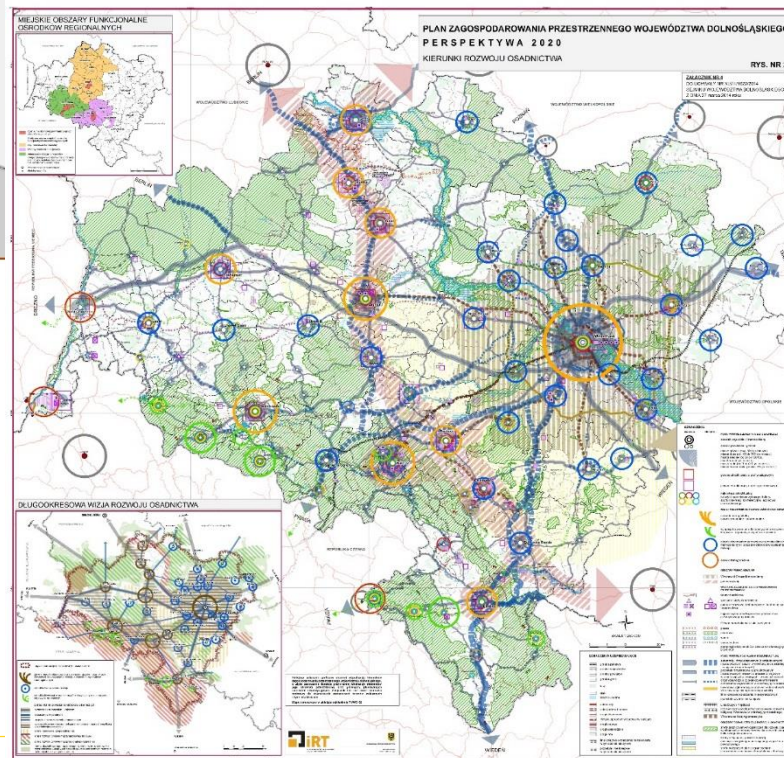
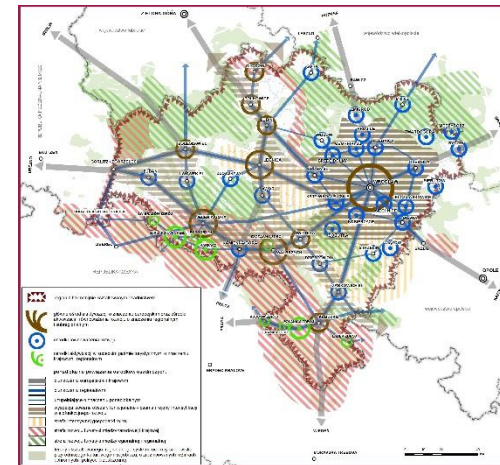
TURYSTYKA I LECZNICTWO UZDROWISKOWE



WALORY TURYSTYCZNE

OZNACZENIA:

- Zróżnicowane rzeźby terenu:
 - obszary nizinne
 - wzgórza i obszary podgórskie
 - góry
- Obszary o wysokich walorach środowiska przyrodniczego:
 - parki narodowe, parki krajobrazowe,
 - obszary chronionego krajobrazu,
 - obszary chronione NATURA 2000
- Najważniejsze elementy środowiska kulturowego:
 - historyczne układy urbanistyczne
 - obiekty zabytkowe na liście UNESCO
 - pomniki historii
- miejsowości uzdrowiskowe
- rzeki z dopływami, zbiorniki wodne





1. INWESTYCJE CELU PUBLICZNEGO O ZNACZENIU KRAJOWYM:

- Zagospodarowanie południowo-zachodniego Szlaku Cystersów
- Międzynarodowy turystyczny produkt markowy „Uzdrowiska Kłodzkie” Duszniki Zdr, Kudowa Zdr, Polanica Zdr,
- Budowa Term Cieplickich - Dolnośląskiego Centrum Rekreacji Wodnej m. Jelenia Góra,
- */PO INNOWACYJNA GOSPODARKA 2007-2013/*

2. POZOSTALE USTALENIA PLANU :

Ochrona walorów uzdrowiskowych

Poprawa dostępności przestrzeni turystycznej poprzez:

- rozbudowę powiązań komunikacyjnych o znaczeniu turystycznym
- rozwój ponadlokalnych szlaków turystycznych
- aktywizację turystyczną Odry i jej dorzecza

- rozwój wysokostandardowej bazy noclegowej i gastronomicznej oraz infrastruktury turystyki aktywnej, kulturowej, biznesowej, ekoturystyki, agroturystyki, rozwój turystyki uzdrowiskowej i zdrowotnej,



SFERA OSADNICZA

- wyludnianie się sieci osadniczej w tym ośrodków turystycznych i uzdrowiskowych
- dekapitalizacja istniejącego zaplecza turystycznego i uzdrowiskowego
- brak nowoczesnej infrastruktury dla obsługi turystów i kuracjuszy

SFERA ŚRODOWISKOWA

- przekroczenia dopuszczalnych poziomów zanieczyszczenia powietrza (w tym tzw. emisja niska) – także na obszarach uzdrowiskowych i turystycznych

SFERA TRANSPORTOWA

- ograniczona dostępność komunikacyjna ośrodków i obszarów atrakcyjnych turystycznie oraz uzdrowisk

SFERA SPOŁECZNO - GOSPODARCZA

- gospodarczy i społeczny regres obszarów o niewykorzystanym potencjale turystycznym.

Nowe Dane:

Turystyka

- planowane magistrale turystyczne
- baza agroturystyczna
- klastry turystyczne

Uzdrowiska:

- zasoby bazy uzdrowiskowej- ilość, struktura, pojemność obiektów,
- wykorzystanie bazy uzdrowiskowej – ilość kuracjuszy stacjonarnych i ambulatoryjnych,
- domy opieki senioralnej- ilość, stopień wykorzystania,
- turystyka zdrowotna- baza, jej struktura i pojemność, stopień wykorzystania,
- klastry uzdrowiskowe

1. problemy rozwoju przestrzennego turystyki
2. problemy rozwoju przestrzennego uzdrowisk
3. dostępność danych

