



OBSZARY FUNKCJONALNE W PLANIE ZAGOSPODAROWANIA PRZESTRZENNEGO WOJEWÓDZTWA DOLNOŚLĄSKIEGO



obowiązujące przepisy:

- obowiązek ustalenia granic i zasad zagospodarowania przestrzennego obszarów funkcjonalnych o znaczeniu ponadregionalnym:
 - miejskiego ośrodka wojewódzkiego
 - wiejskich
 - górskich
 - przygranicznych
- obowiązek sporządzenia planu zagospodarowania przestrzennego obszaru funkcjonalnego ośrodka wojewódzkiego, jako części planu województwa,
- możliwość ustalenia granic i zasad zagospodarowania przestrzennego obszarów funkcjonalnych o znaczeniu regionalnym,
- obowiązek prowadzenia polityki przestrzennej w odniesieniu do obszarów funkcjonalnych o znaczeniu ponadregionalnym i regionalnym w konsultacji z jst położonymi na tym obszarze,



projekty przepisów:

- rządowy projekt rozporządzenia w sprawie szczegółowych warunków określania obszarów funkcjonalnych i ich granic (obszar miejski, górski i przygraniczny), wersja z dnia 18 listopada 2014r.,
- projekt rozporządzenia przedstawiony przez Unię Metropolii Polskich, wersja z dnia 4 sierpnia 2015r.
- projekt ustawy o zmianie ustawy o planowaniu i zagospodarowaniu przestrzennym oraz niektórych innych ustaw, 8 września 2015r. skierowany do czytania w komisjach Sejmu (wykreślenie wiejskich obszarów funkcjonalnych),
- ustawa z dnia 9 października 2015 r. o związkach metropolitalnych, wchodzi w życie z dniem 01.01.2016r., uchwalona na posiedzeniu Sejmu nr 102 dnia 09 października 2015r., podpisana przez Prezydenta RP w dniu 27 października 2015r. (uchylenie planu WrOF w przypadku utworzenia związku metropolitalnego).



27.04.2012

- Koncepcja przestrzennego zagospodarowania kraju 2030

28.02.2013

- Strategia rozwoju województwa dolnośląskiego 2020

27.03.2014

- Plan zagospodarowania przestrzennego województwa dolnośląskiego, perspektywa 2020

KPZK 2030 – obszary funkcjonalne jako ustalenia i zalecenia do planu województwa

Miejskie obszary funkcjonalne

- Ośrodka wojewódzkiego
- Ośrodków regionalnych

Wiejskie obszary funkcjonalne

- Uczestniczące w procesach rozwojowych
- Wymagające wsparcia procesów rozwojowych

Obszary funkcjonalne szczególnego zjawiska w skali makroregionalnej

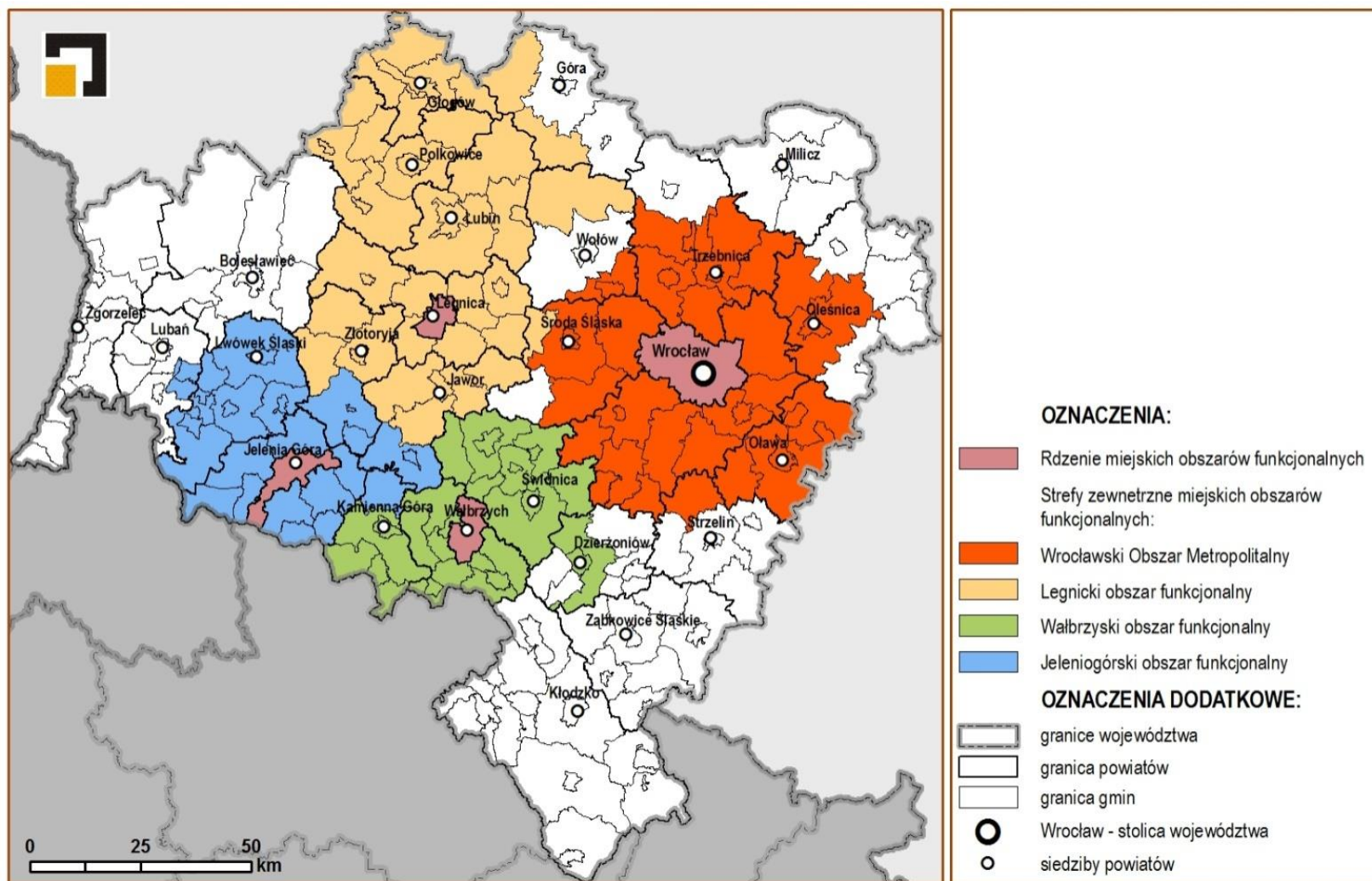
- Górskie
- Ochrony gleb dla celów produkcji rolnej

Obszary funkcjonalne wymagające rozwoju nowych funkcji przy użyciu instrumentów właściwych polityce regionalnej

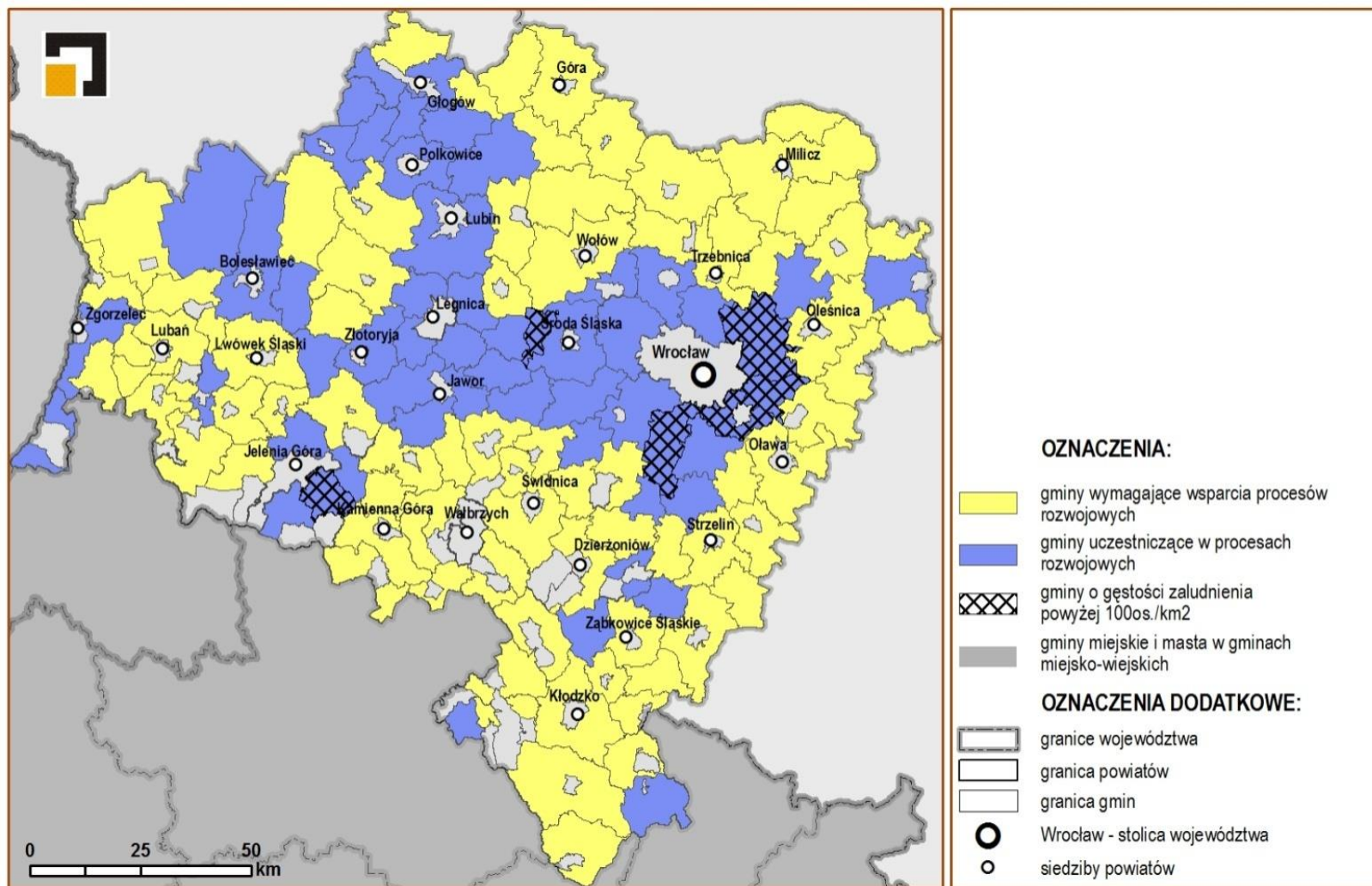
- Miasta i inne obszary tracące swoje dotychczasowe funkcje społ.-gosp.
- Obszary o najniższym poziomie dostępu do dóbr i usług warunkujących możliwości rozwojowe
- Obszary o najniższej dostępności transportowej do ośrodków wojew.

Obszary kształtowania potencjału rozwojowego

- Cenne przyrodniczo
- Ochrony krajobrazów kulturowych
- Ochrony i kształtowania zasobów wodnych
- Strategicznych złóż kopalin



- ośrodka wojewódzkiego (WrOM)
- ośrodków regionalnych: Legnicy, Wałbrzycha i Jeleniej Góry

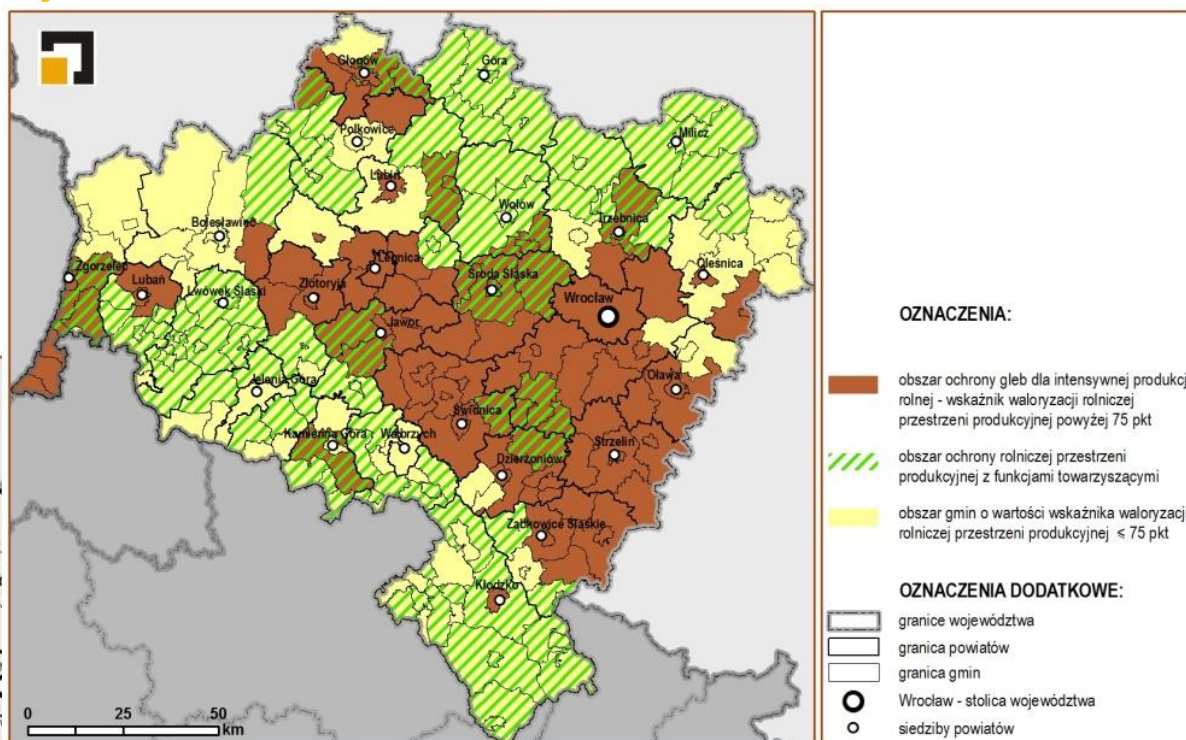
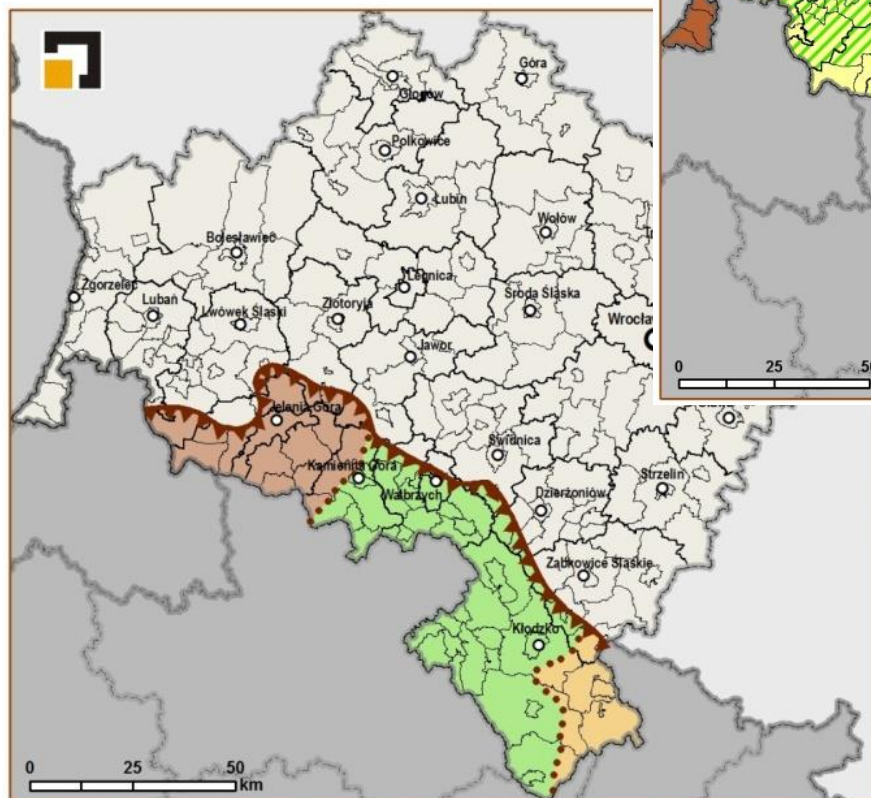


- uczestniczące w procesach rozwojowych
- wymagające wsparcia procesów rozwojowych

Obszary funkcjonalne szczególnego zjawiska w skali makroregionalnej

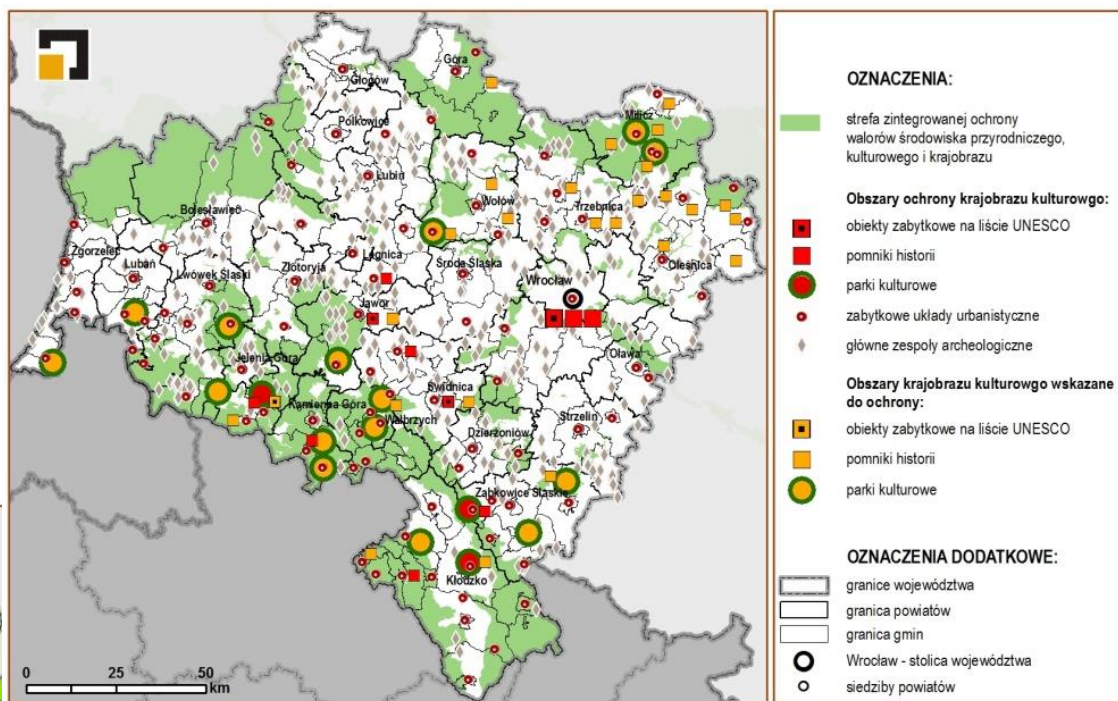
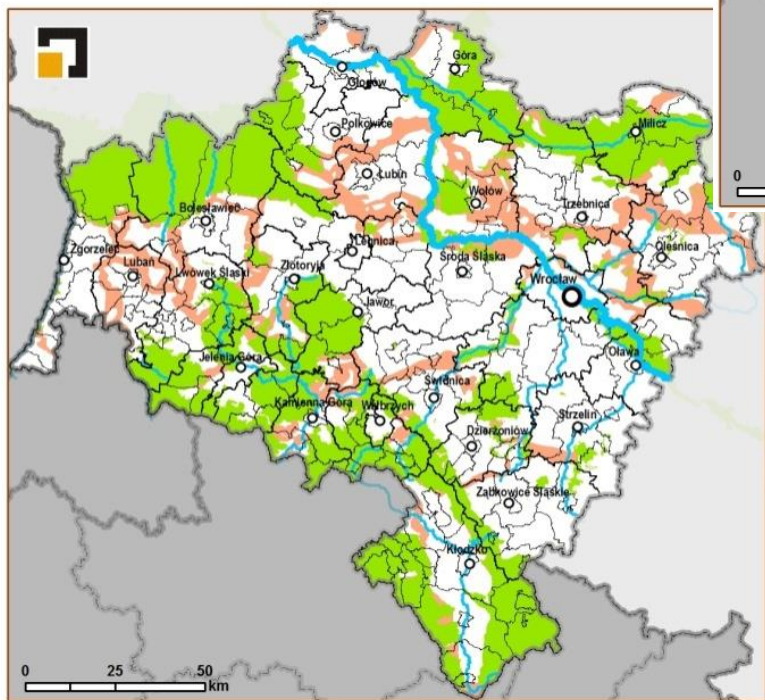


- obszary ochrony gleb dla celów produkcji rolnej



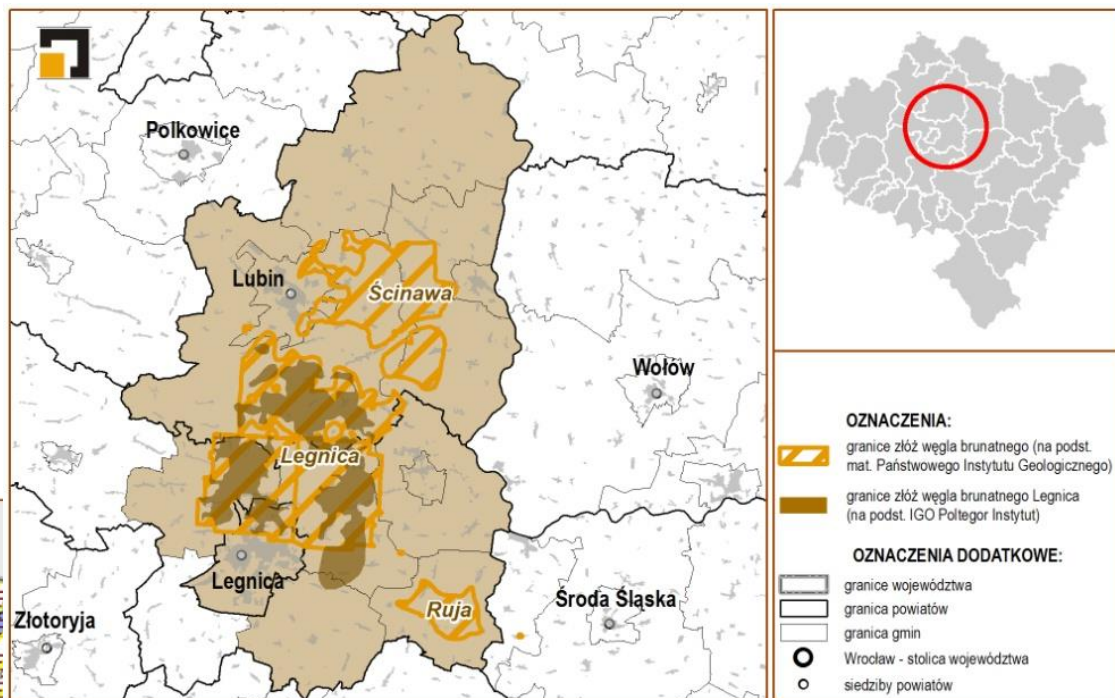
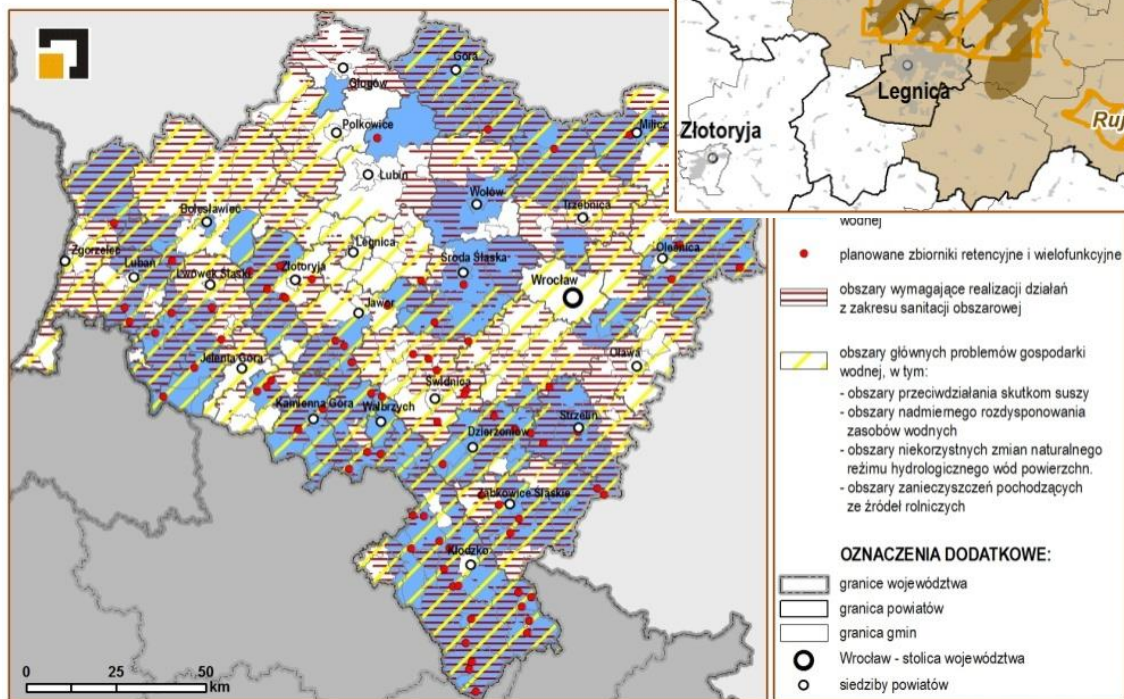
- obszary górskie

■ obszary ochrony krajobrazów kulturowych



■ obszary cenne przyrodniczo

- obszary strategicznych złóż kopalin

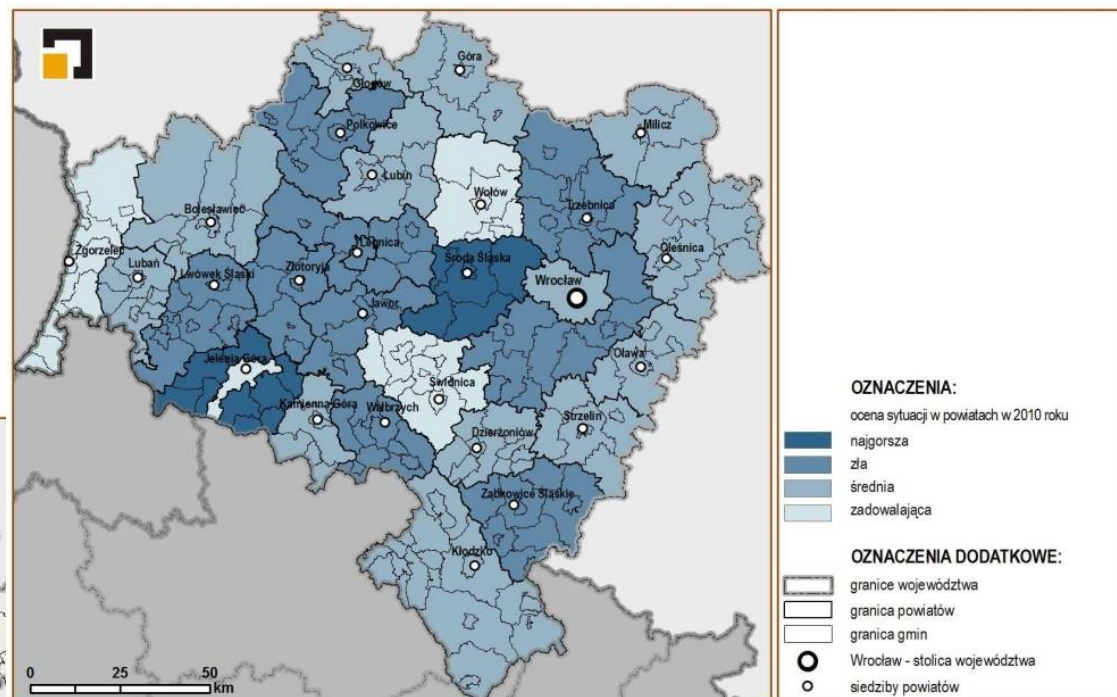
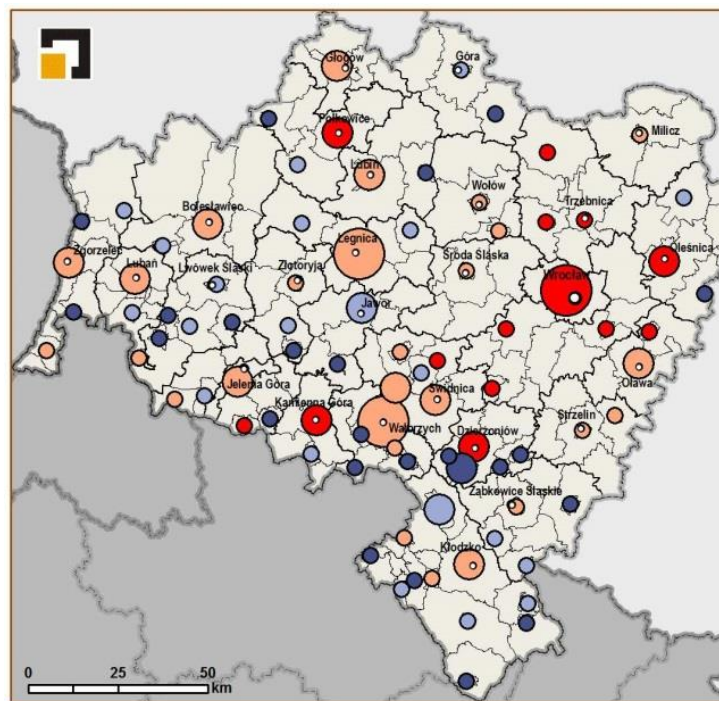


- obszary ochrony i kształtowania zasobów wodnych

Obszary funkcjonalne wymagające rozwoju nowych funkcji przy użyciu instrumentów właściwych polityce regionalnej



- obszary o najniższym poziomie dostępu do dóbr i usług warunkujących możliwości rozwojowe.

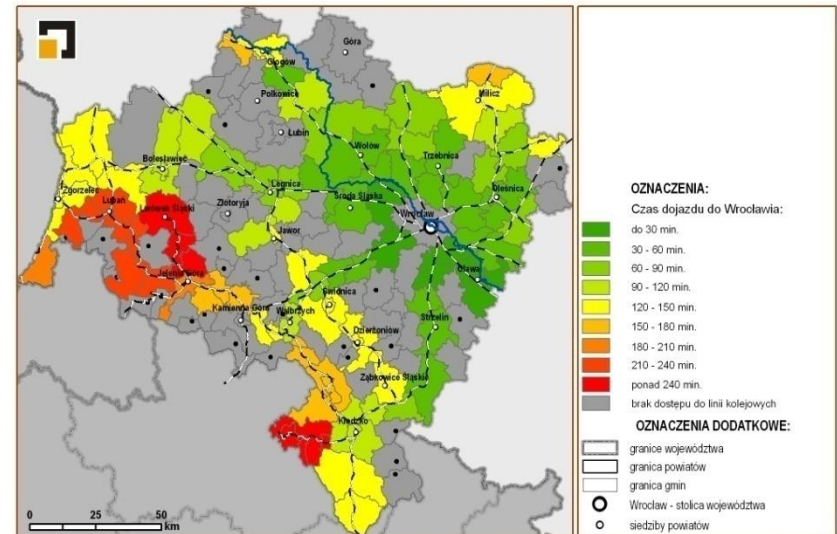
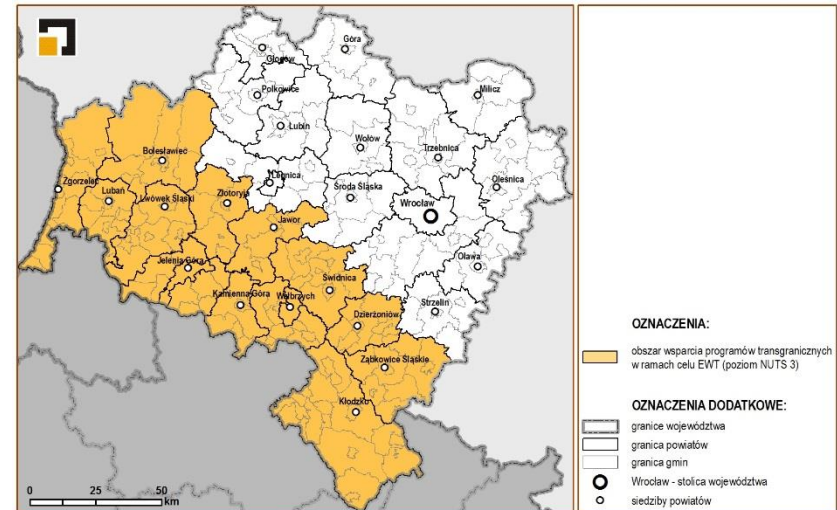
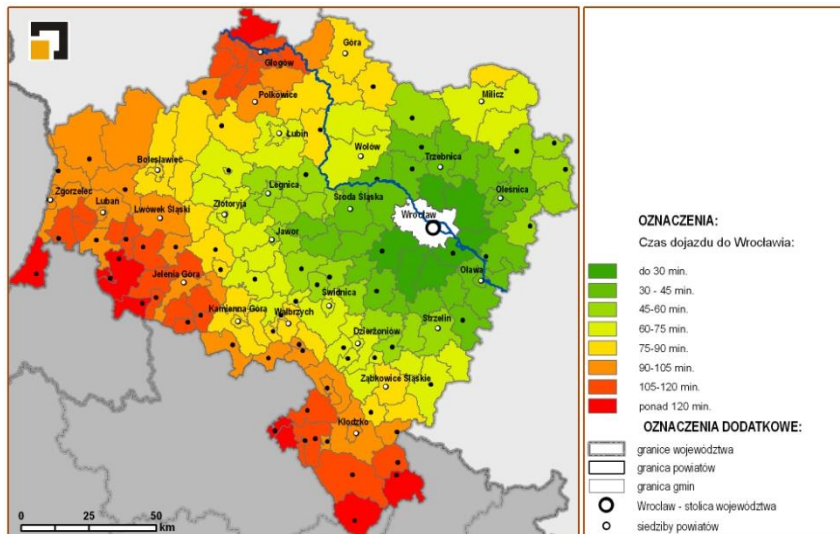


- miasta i inne obszary tracące dotychczasowe funkcje społeczno-gospodarcze

Obszary funkcjonalne wymagające rozwoju nowych funkcji przy użyciu instrumentów właściwych polityce regionalnej



- obszary przygraniczne
- obszary o najbliższej dostępności transportowej do Wrocławia



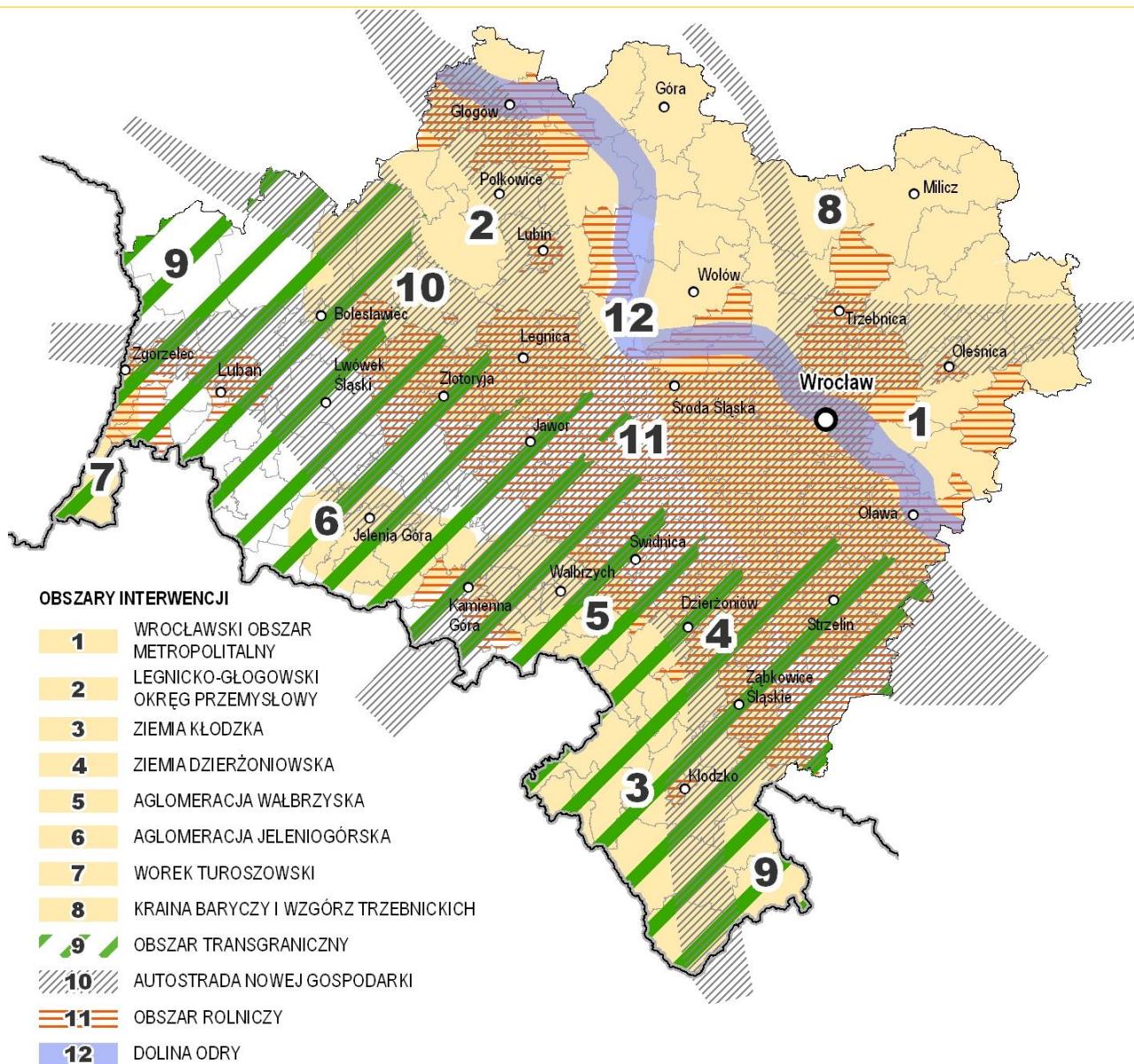


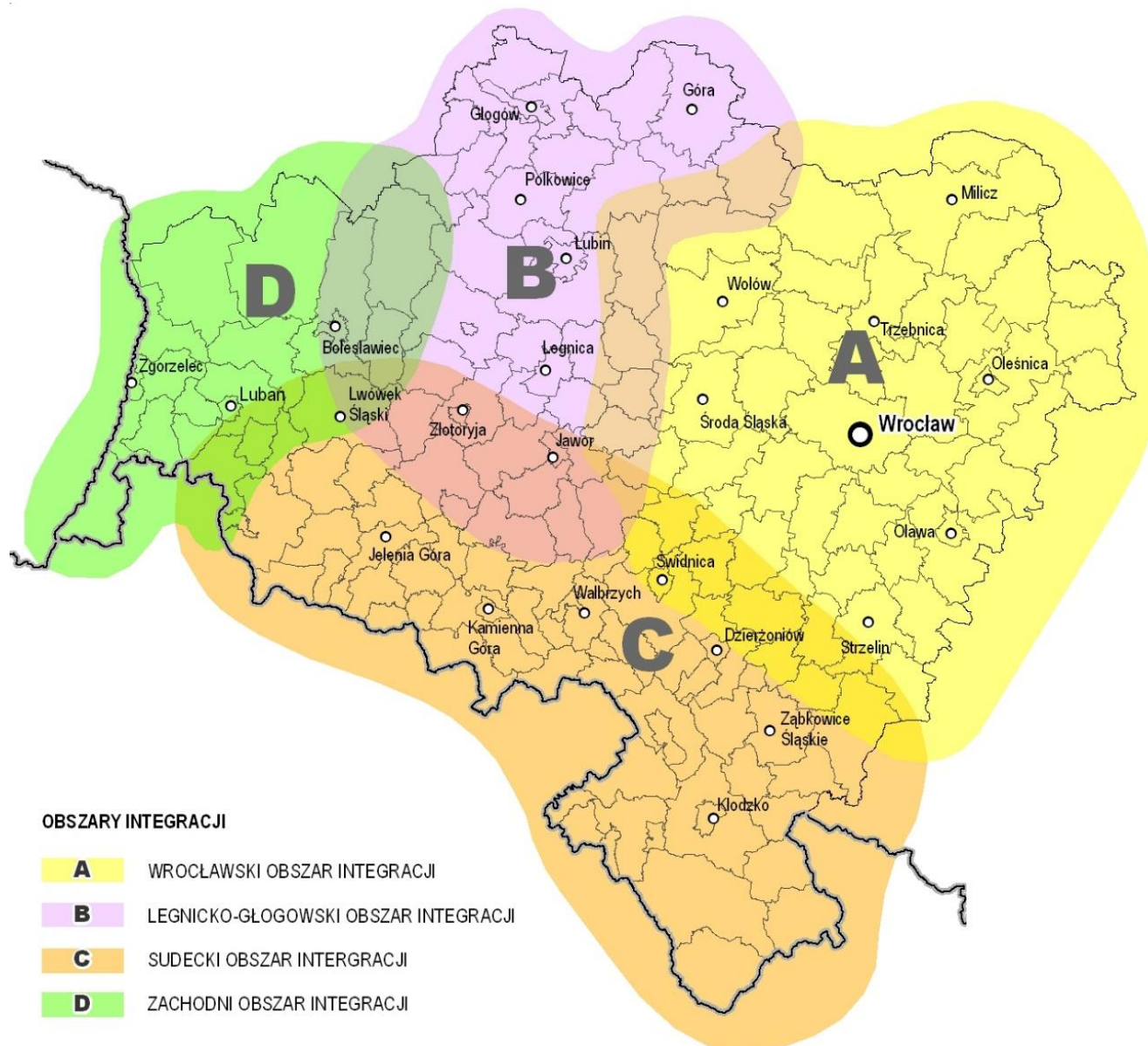
Obszary interwencji

1. Wrocławski Obszar Metropolitalny
2. Legnicko-Głogowski Okręg Przemysłowy
3. Ziemia Kłodzka
4. Ziemia Dzierżonowska
5. Aglomeracja Wałbrzyska
6. Aglomeracja Jeleniogórska
7. Worek Turoszowski
8. Kraina Baryczy i Wzgórz Trzebnickich
9. Obszar Transgraniczny
10. Autostrada Nowej Gospodarki
11. Obszar Rolniczy
12. Dolina Odry

Obszary integracji

1. Wrocławski
2. Legnicko-Głogowski
3. Sudecki
4. Zachodni





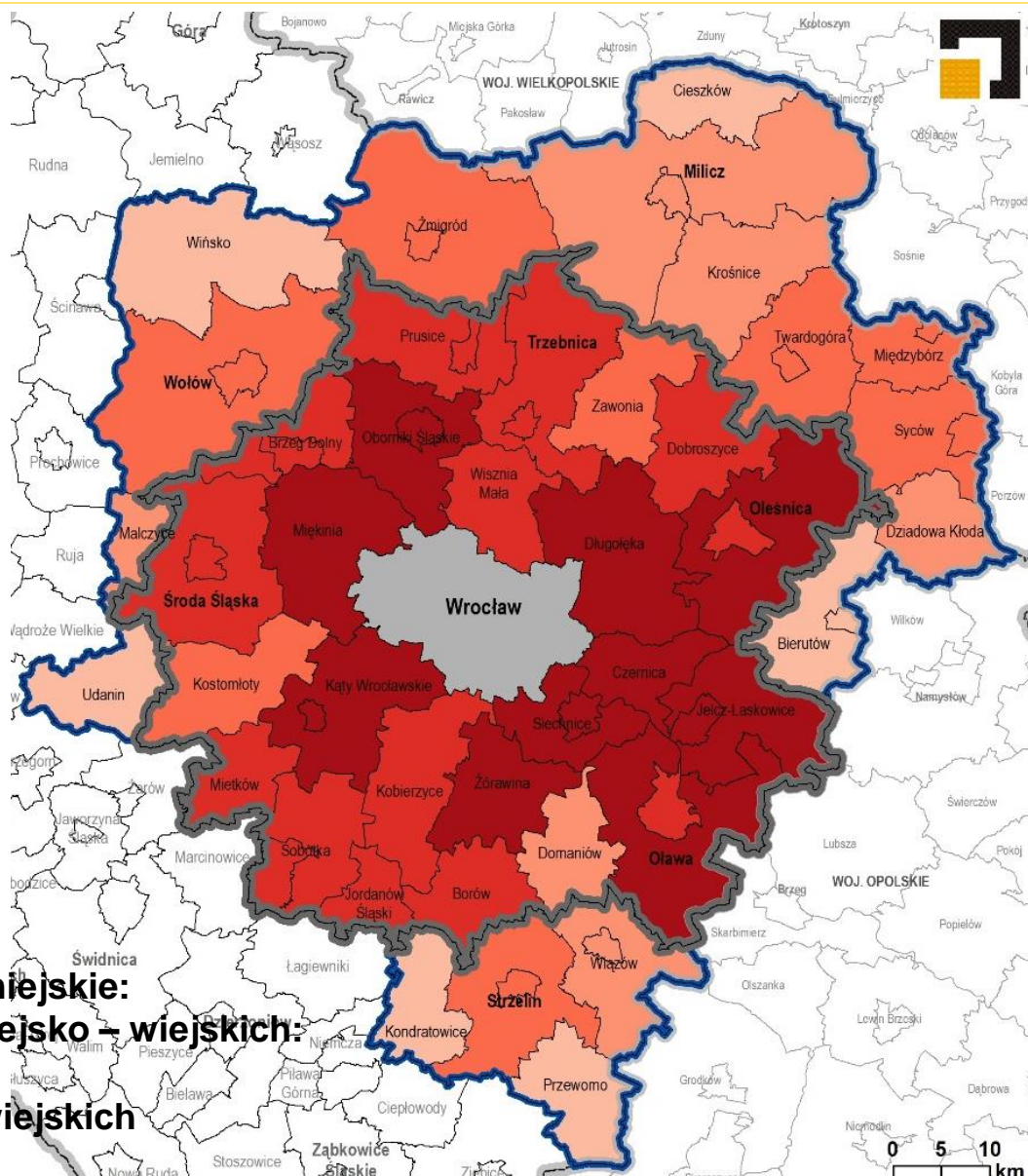


- City Regions
- Studium spójności funkcjonalnej we Wrocławskim Obszarze Funkcjonalnym (WrOF)
- Zintegrowany system powiązań miast w Legnicko-Głogowskim Obszarze Funkcjonalnym (LGOF)



- Koncepcja kształtowania i racjonalnego wykorzystania terenów otwartych we Wrocławskim Obszarze Metropolitalnym (WROM);
- Analiza potrzeb mieszkańców Wrocławia i sąsiednich gmin na produkty turystyczne związane z terenami otwartymi na obszarze WROM;
- Studium lokalizacji Park & Ride we Wrocławskim Obszarze Metropolitalnym.

- Analizy uwarunkowań transportowych, rozwoju osadnictwa w zakresie mieszkalnictwa i usług, środowiska przyrodniczego, kulturowego i rekreacji WrOF;
- Wytyczne dla Strategii Spójności Przestrzennej WrOF, w tym:
 - wytyczne programowo-przestrzenne lokalizacji funkcji mieszkaniowych i centrów usługowych,
 - wytyczne dla planu transportowego,
 - wytyczne dla ochrony środowiska i rozwoju rekreacji,
 - wytyczne dla lokalizacji usług publicznych;
- Projekt optymalnego układu zielonej infrastruktury na obszarze WrOF.



27 gmin:

☐ 3 gminy miejskie:

☐ 9 gmin miejsko – wiejskich:

☐ 15 gmin wiejskich

Wyniki analiz zasięgu oddziaływania WrOF etapu I i II delimitacji

Liczba spełnionych kryteriów	Stopień przynależności do WrOF
0 - 1	bardzo niski
2 - 3	niski
4 - 5	umiarkowany
6 - 8	wysoki
9 - 12	bardzo wysoki

granica Wrocławskiego Obszaru Funkcjonalnego (wynik etapu III)

OZNACZENIA DODATKOWE:

granica województwa

strefa oddziaływania WrOF - obszar analiz

granica gmin

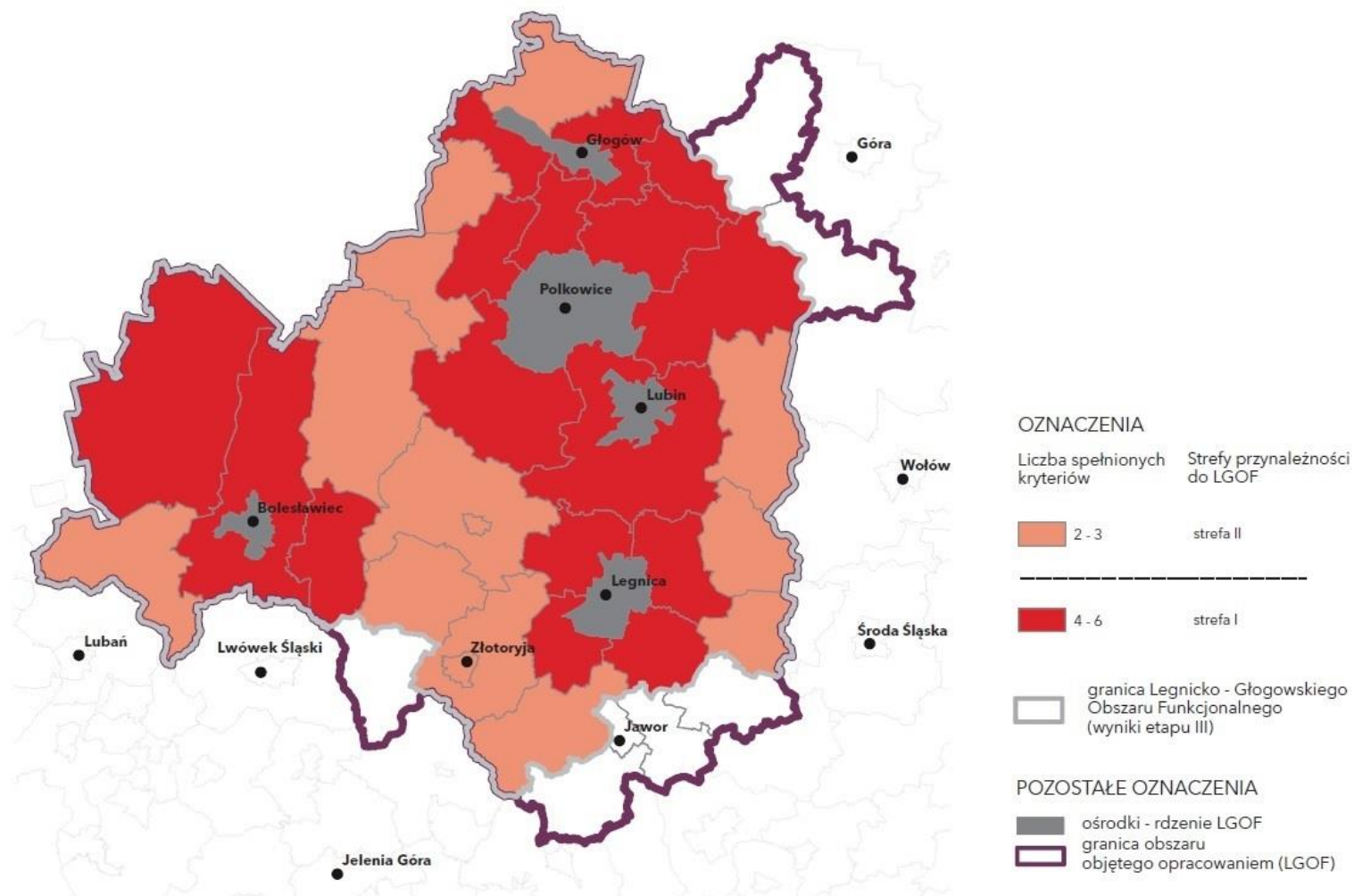
Wrocław Wrocław - stolica województwa

Wolów siedziby powiatów

Borów siedziby gmin



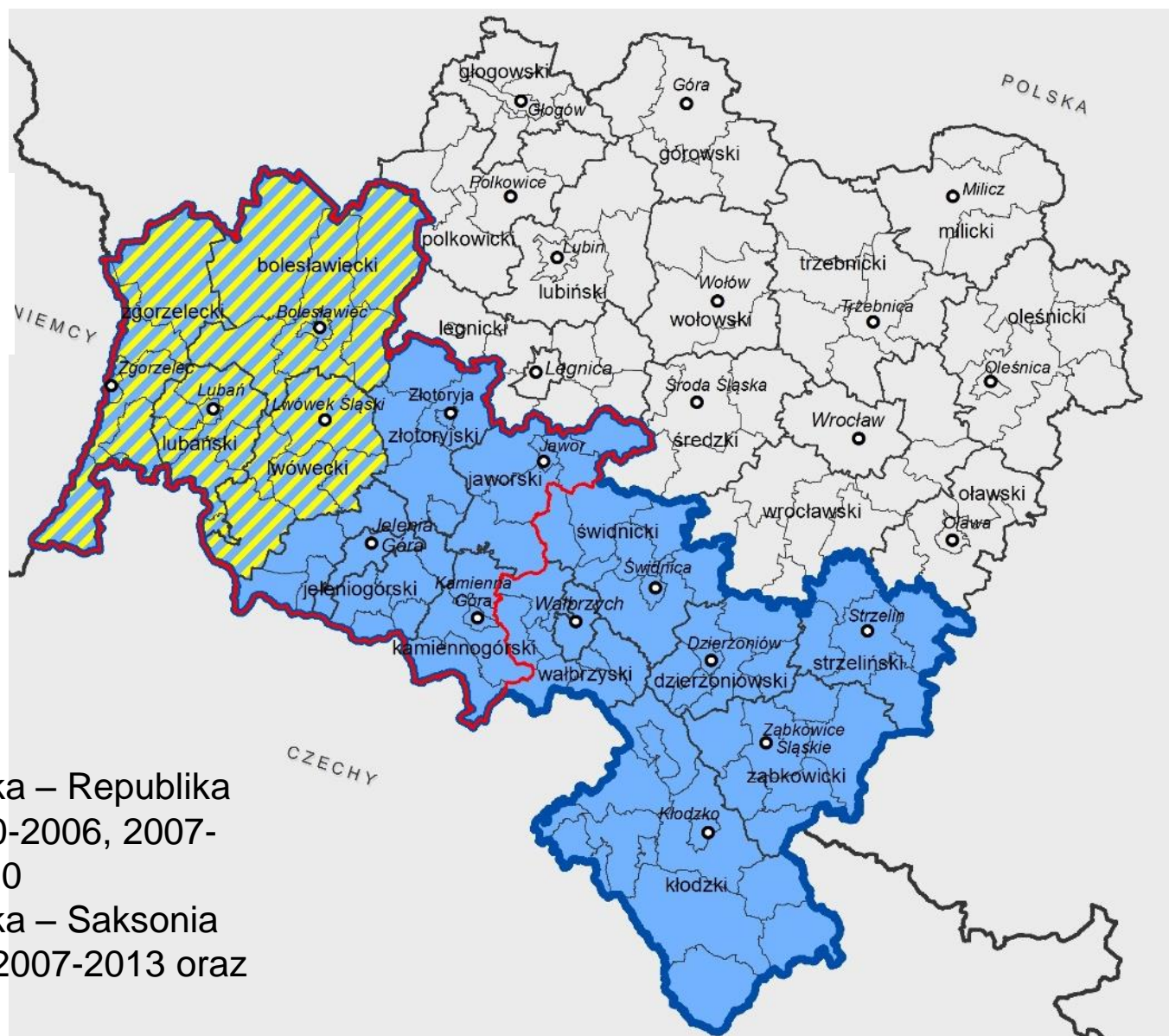
- Wyznaczenie granic Legnicko-Głogowskiego Obszaru Funkcjonalnego
- Wytyczne rozwoju zintegrowanego systemu transportu
- Analiza polityki przestrzennej gmin
- Model zarządzania Legnicko-Głogowskim Obszarem Funkcjonalnym

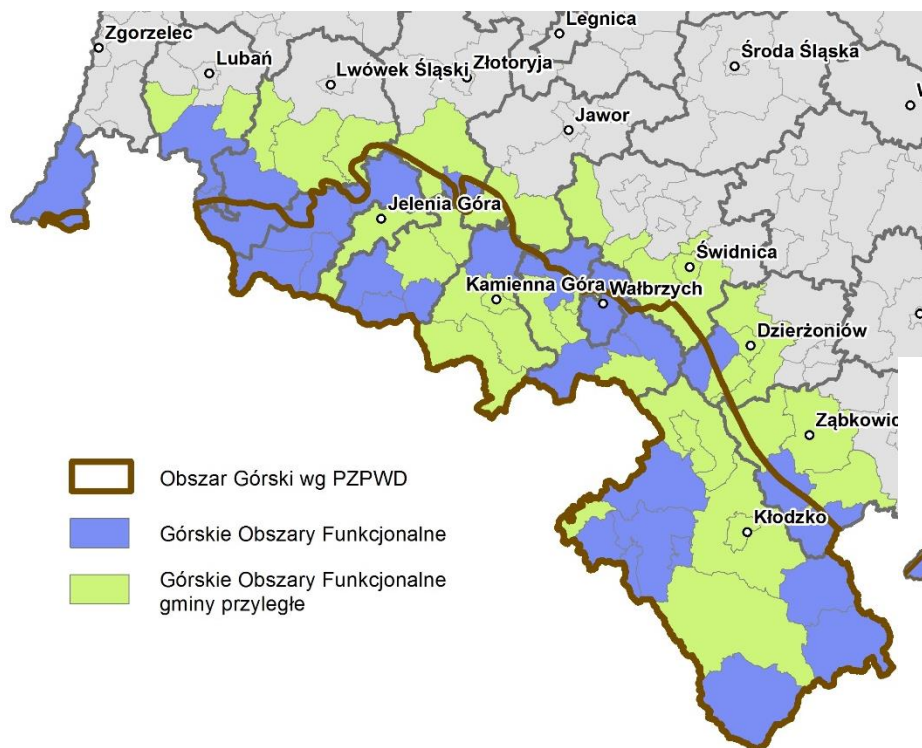


- Projekt rozporządzenia MliR



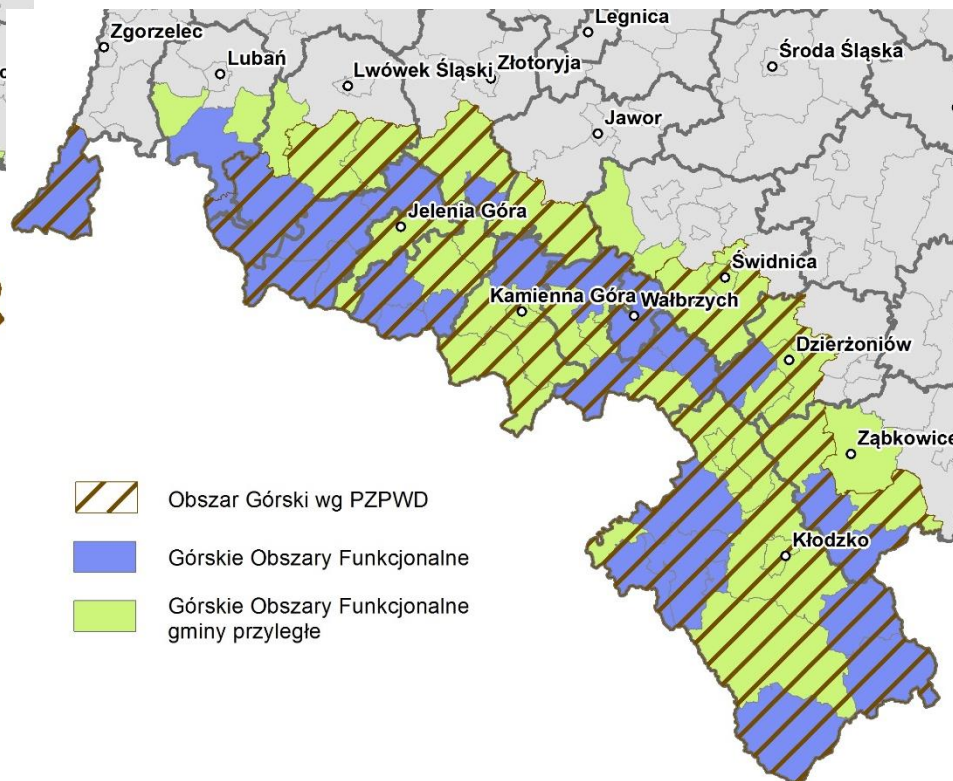
- Program EWT Polska – Republika Czeska na lata 2000-2006, 2007-2013 oraz 2014-2020
- Program EWT Polska – Saksonia na lata 2000-2006, 2007-2013 oraz 2014-2020

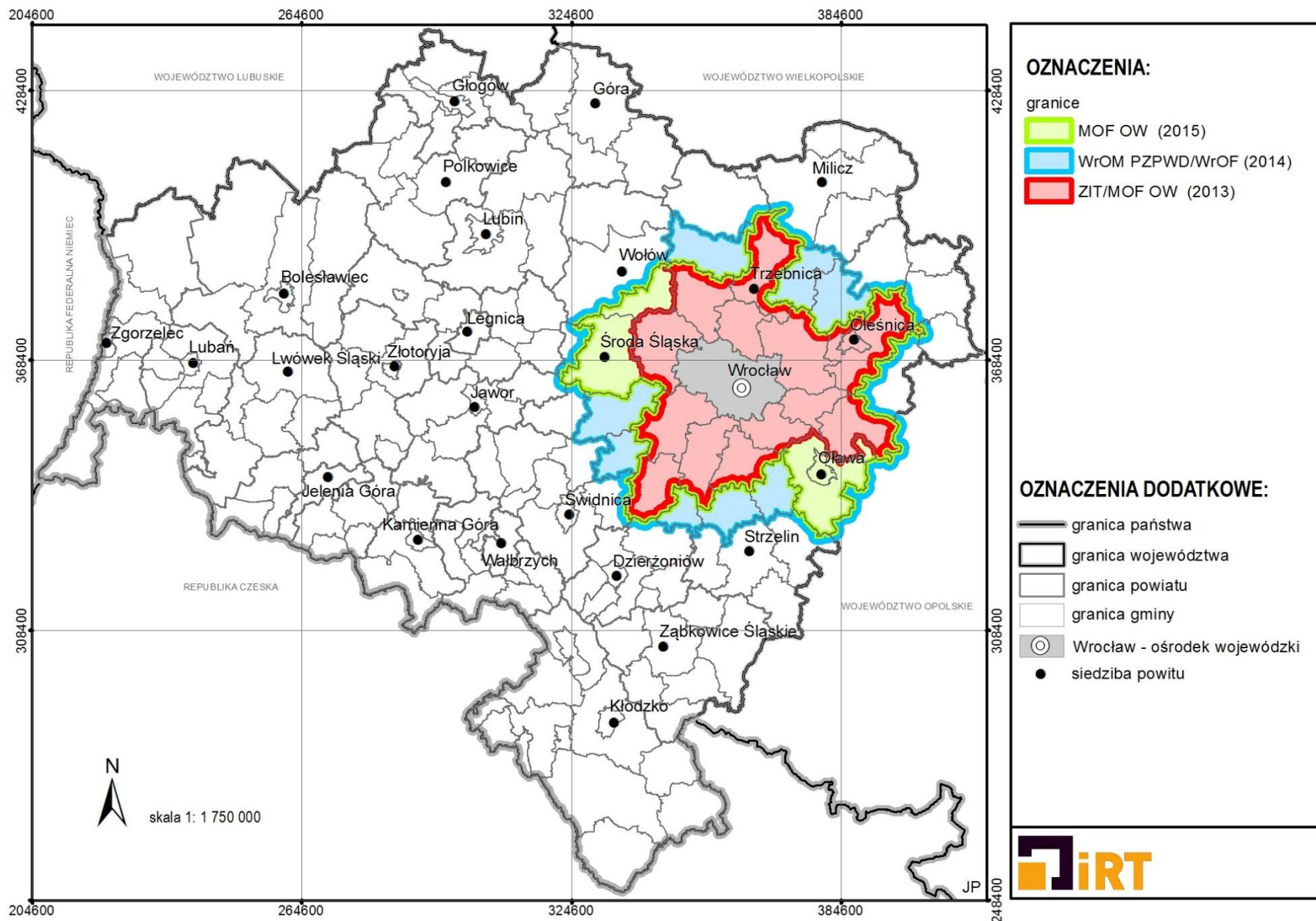




Plan województwa: makroregiony geograficzne – Sudety Wschodnie, Sudety Środkowe i Sudety Zachodnie

Rozporządzenie: gminy w obrębie których średni spadek terenu jest większy niż 5% oraz średnia różnica wysokości jest większa niż 300m





Harmonogram prac nad planem

- Etap I – przygotowanie procedury formalno-prawnej – II półrocze 2015 r.;
- Etap II – przeprowadzenie I etapu konsultacji i zbieranie wniosków – II półrocze 2015 r.;
- Etap III – opracowanie projektu planu zagospodarowania przestrzennego województwa oraz Wrocławskiego Obszaru Funkcjonalnego wraz z prognozą oddziaływania na środowisko - I i II półrocze 2016 r.;
- Etap IV – przeprowadzenie II etapu konsultacji, opiniowania i uzgadniania - I półrocze 2017 r.;
- Etap V – wyłożenie do publicznego wglądu, zebranie uwag – I półrocze 2017 r.;
- Etap VI – przedłożenie do uchwalenia przez Sejmik Województwa Dolnośląskiego – II półrocze 2017 r.;
- Etap VII – zamknięcie procedury i złożenie dokumentacji do Wojewody – II półrocze 2017 r.

1. Cel i skutki ustalenia obszaru funkcjonalnego.
2. Zakres i sposób wdrażania zasad zagospodarowania obszarów funkcjonalnych.
3. Celowość sporządzania planu zagospodarowania przestrzennego obszaru funkcjonalnego Wrocławia.
4. Obowiązek ustalenia granic i zasad zagospodarowania przestrzennego obszarów funkcjonalnych o znaczeniu ponadregionalnym wobec braku rozporządzeń wykonawczych.



dziękuję za uwagę

Agnieszka Wałęga

agnieszka.walega@irt.wroc.pl

www.irt.wroc.pl

