



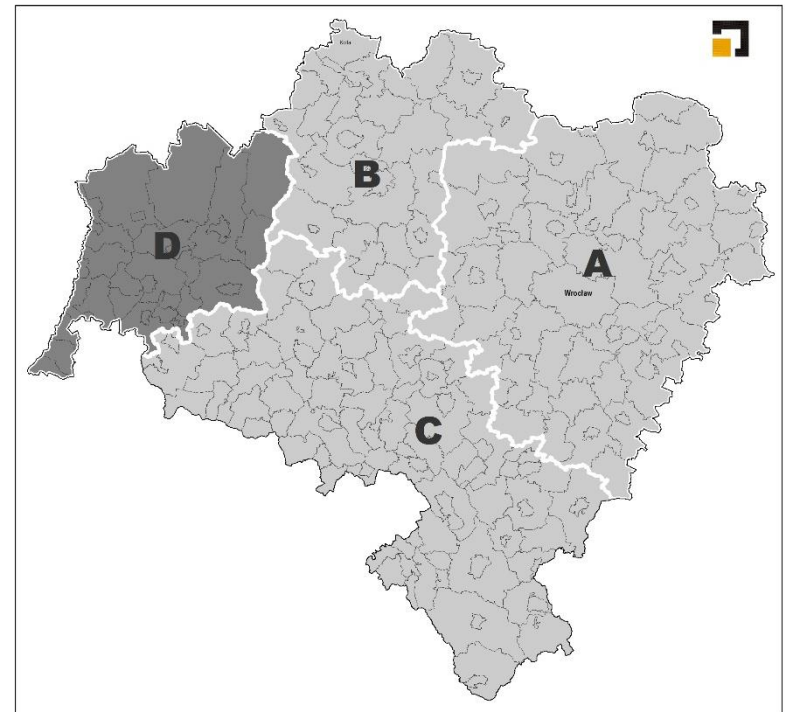
Zachodni Obszar Integracji

PZPWD - Warsztaty subregionalne

Bolesławiec, 15.10.2015



INSTYTUT ROZWOJU TERYTORIALNEGO



Czemu służą warsztaty planistyczne?

- wspierają wdrażanie skutecznego i zrównoważonego modelu planowania przestrzennego;
- mają na celu wyodrębnienie swoistego charakteru przestrzeni oraz podkreślenie jego odrębności i unikalności.

Cel warsztatu:

- wymiana poglądów i dyskusji nad problemami przestrzennymi;
- uporządkowanie priorytetów rozwojowych na rzecz poprawy atrakcyjności obszaru;
- nawiązanie i wzmocnienie współpracy.

Dedykowane projekty

„Studium integracji przestrzennej polskiej części pogranicza Polski i Niemiec”, 2013

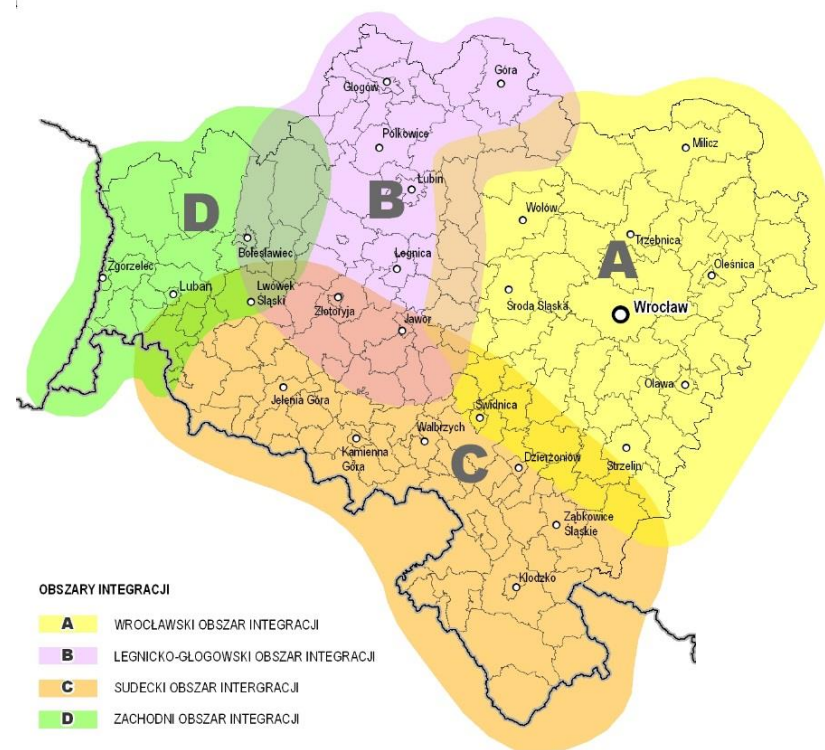
Studium zostało opracowane na podstawie Porozumienia, podpisanego 28.06.2010 r. przez Ministra Infrastruktury, Województwo Dolnośląskie, Lubuskie i Zachodniopomorskie.

Cel:
wskazanie kierunków rozwoju obszaru
pogranicza Polski i Niemiec
na rzecz poprawy jego spójności
przestrzennej dla realizacji wyzwań
integracyjnych w UE.

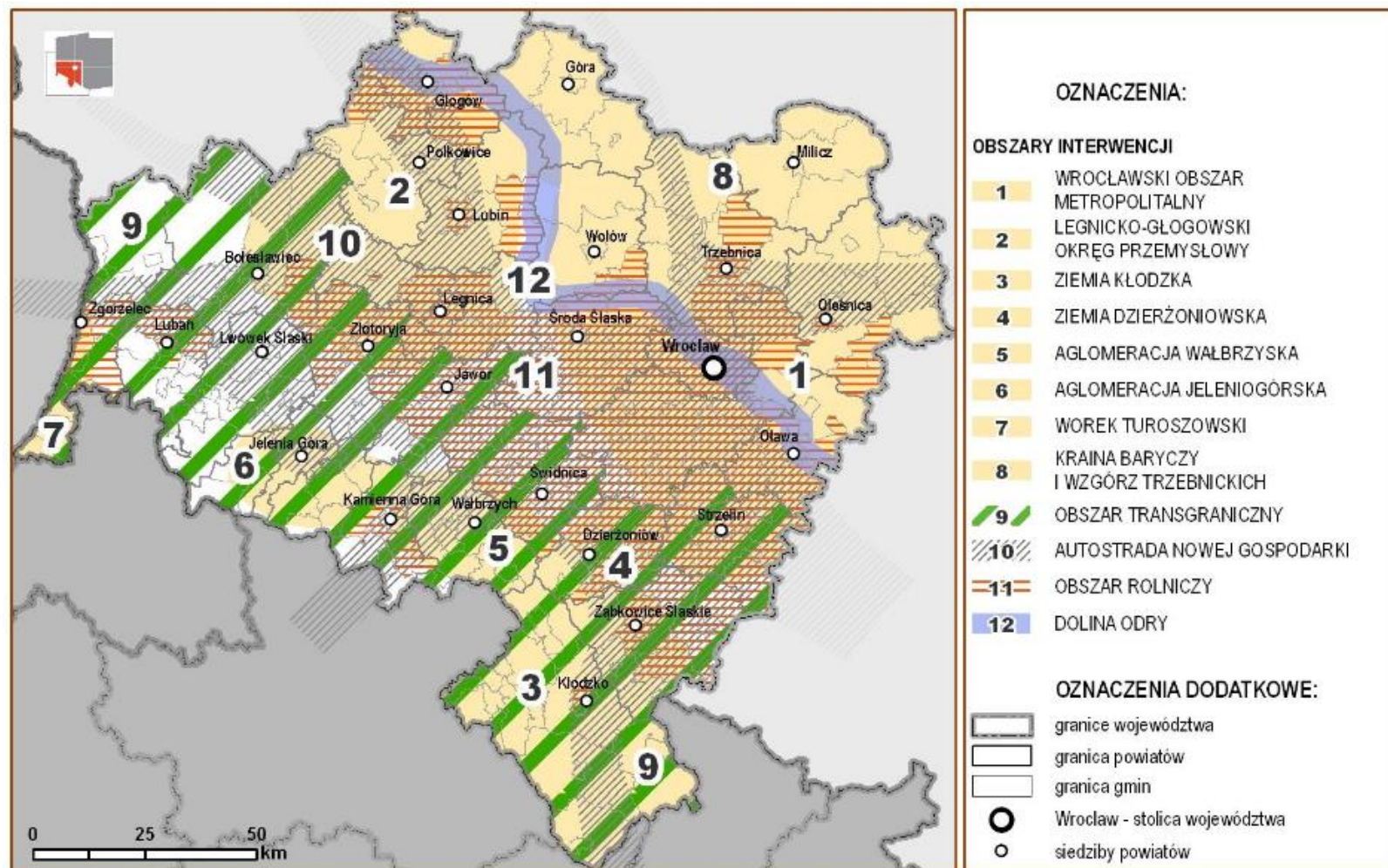


OBSZARY INTEGRACJI (wg SRWD 2020, PZPWD Perspektywa 2020)

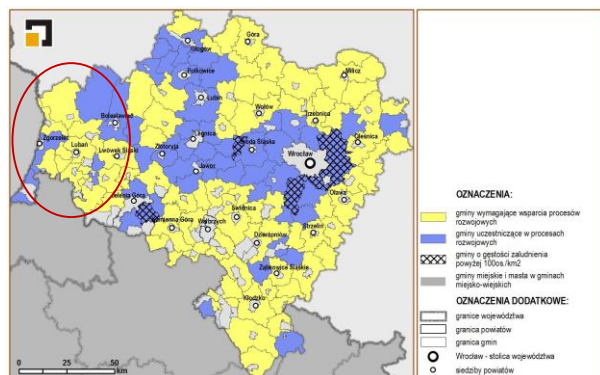
- A. **Wrocławski Obszar Integracji**
obejmuje Wrocław i obszar, który posiada z nim silne powiązania funkcjonalne.
- B. **Legnicko – Głogowski Obszar Integracji**
obejmuje obszar zagłębia miedziowego oraz jego zaplecza.
- C. **Sudecki Obszar Integracji**
obejmuje południowy obszar województwa.
- D. **Zachodni Obszar Integracji**
obejmuje tereny leżące przy zachodniej granicy regionu.



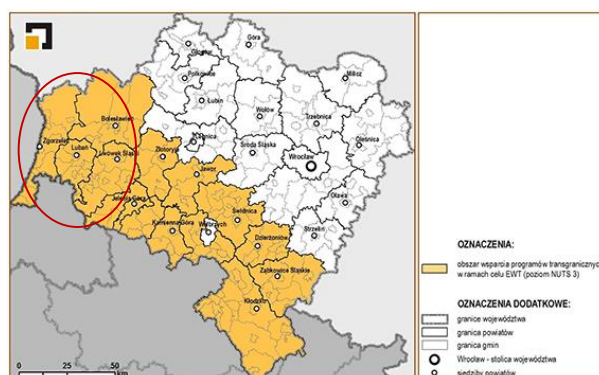
OBSZARY INTERWENCJI (wg SRWD 2020)



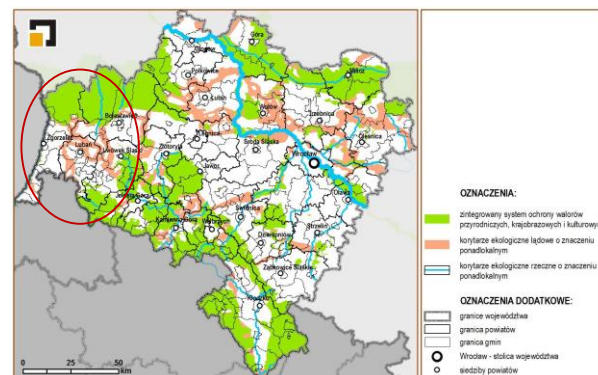
OI w obowiązującym PZPWD Perspektywa 2020



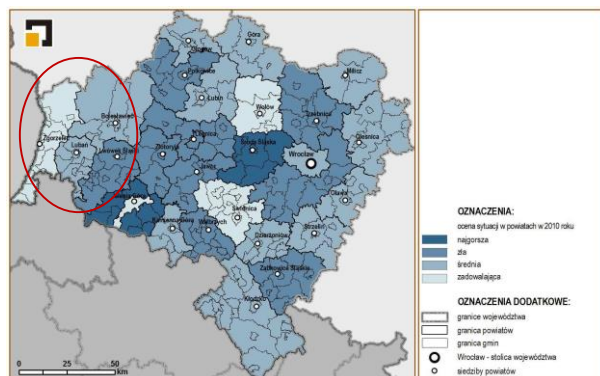
WSTĘPNA DELIMITACJA OF UCZESTNICZĄCYCH W PROCESACH ROZWOJOWYCH ORAZ WYMAGAJĄCYCH WSPARCIA



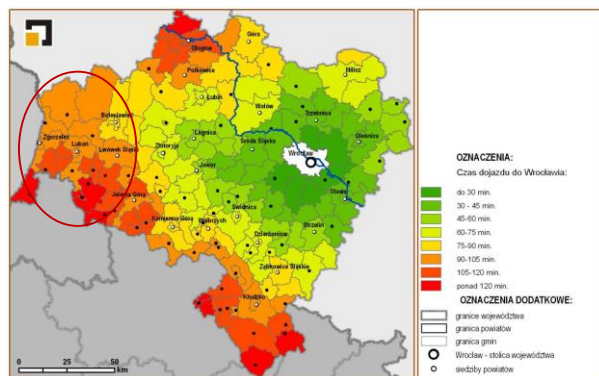
WSTĘPNA DELIMITACJA OBSZARÓW PRZYGRANICZNYCH



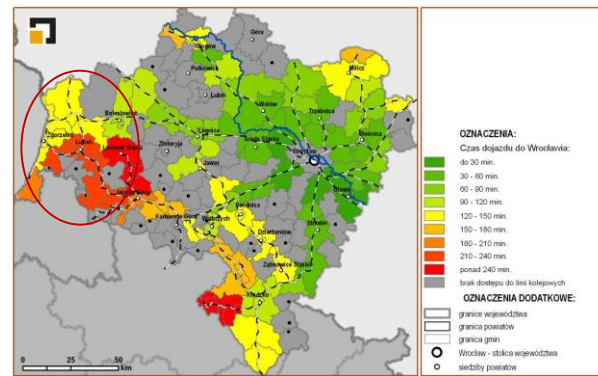
WSTĘPNA DELIMITACJA OBSZARÓW CENNYCH PRZYRODNICZO



WSTĘPNA DELIMITACJA OBSZARÓW O NAJNIŻSZYM POZIOMIE DOSTĘPI DO DÓBR I USŁUG WARUNKUJĄCYCH MOŻLIWOŚCI ROZWOJOWE

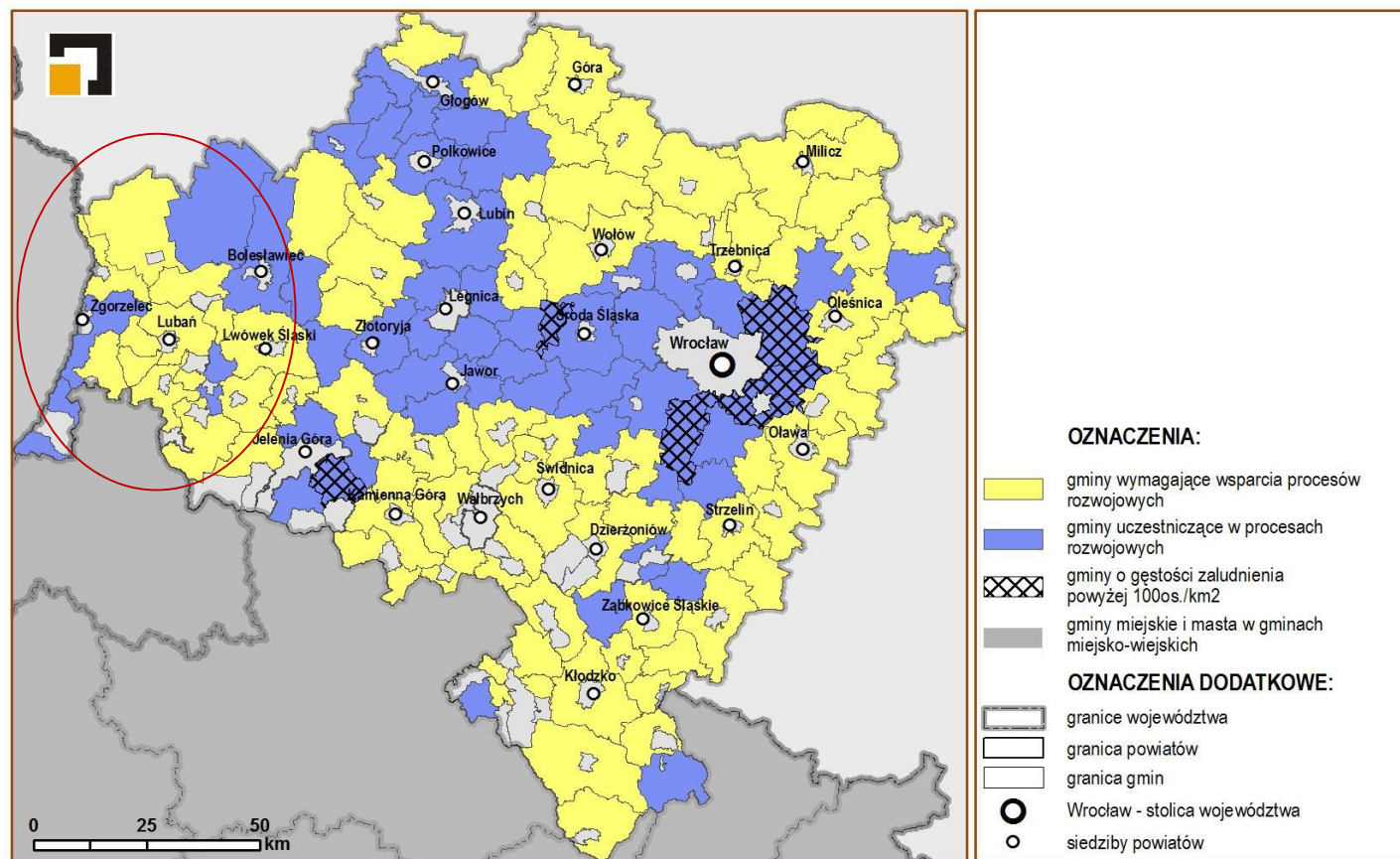


WSTĘPNA DELIMITACJA OBSZARÓW O NAJSŁABSZEJ DOSTĘPNOŚCI DROGOWEJ DO WROCŁAWIA



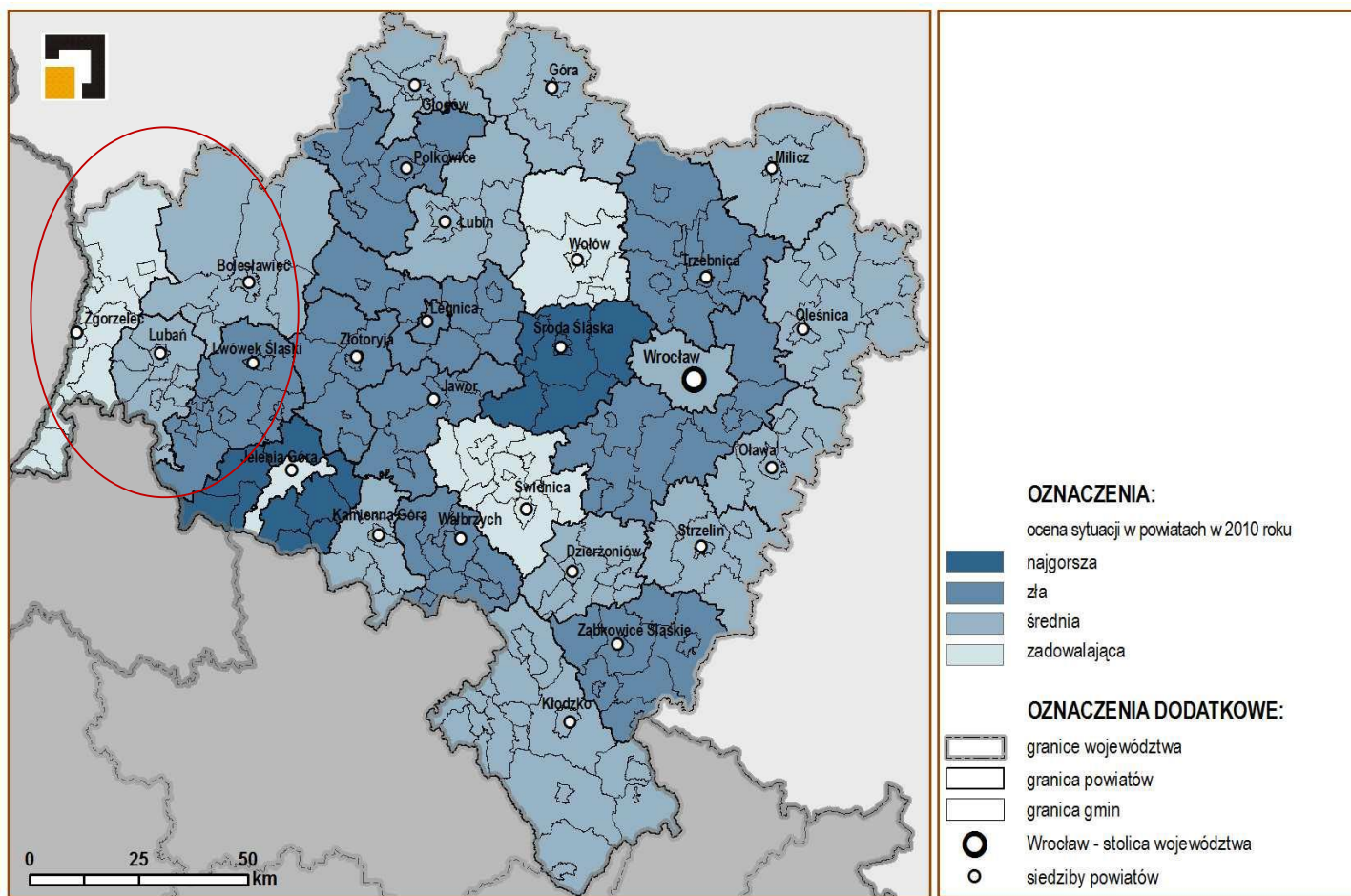
WSTĘPNA DELIMITACJA OBSZARÓW O NAJSŁABSZEJ DOSTĘPNOŚCI KOLEJOWEJ DO WROCŁAWIA

OI w obowiązującym PZPWD Perspektywa 2020



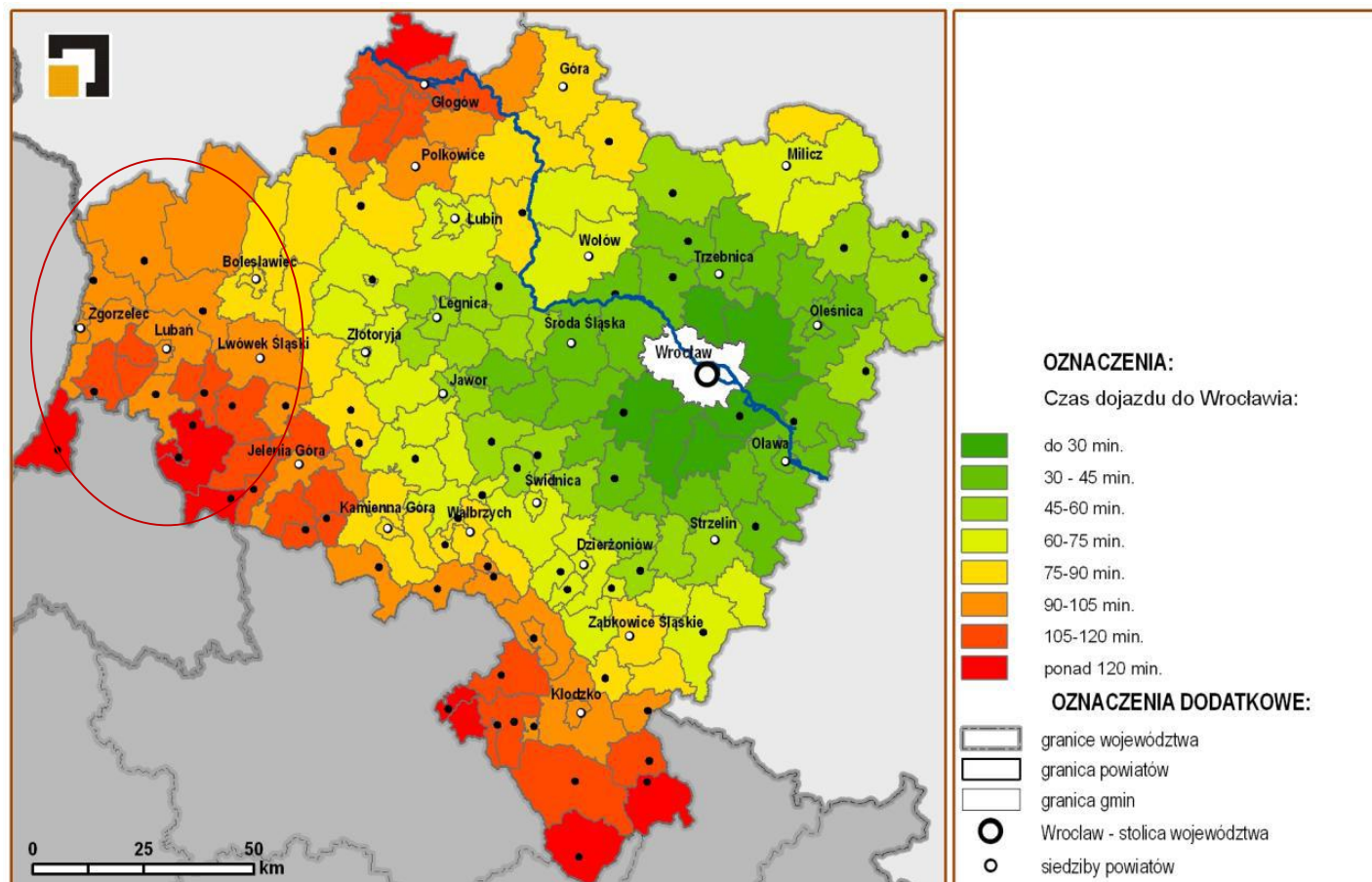
WSTĘPNA DELIMITACJA OF UCZESTNICZĄCYCH W PROCESACH ROZWOJOWYCH
ORAZ WYMAGAJĄCYCH WSPARCIA

OI w obowiązującym PZPWD Perspektywa 2020



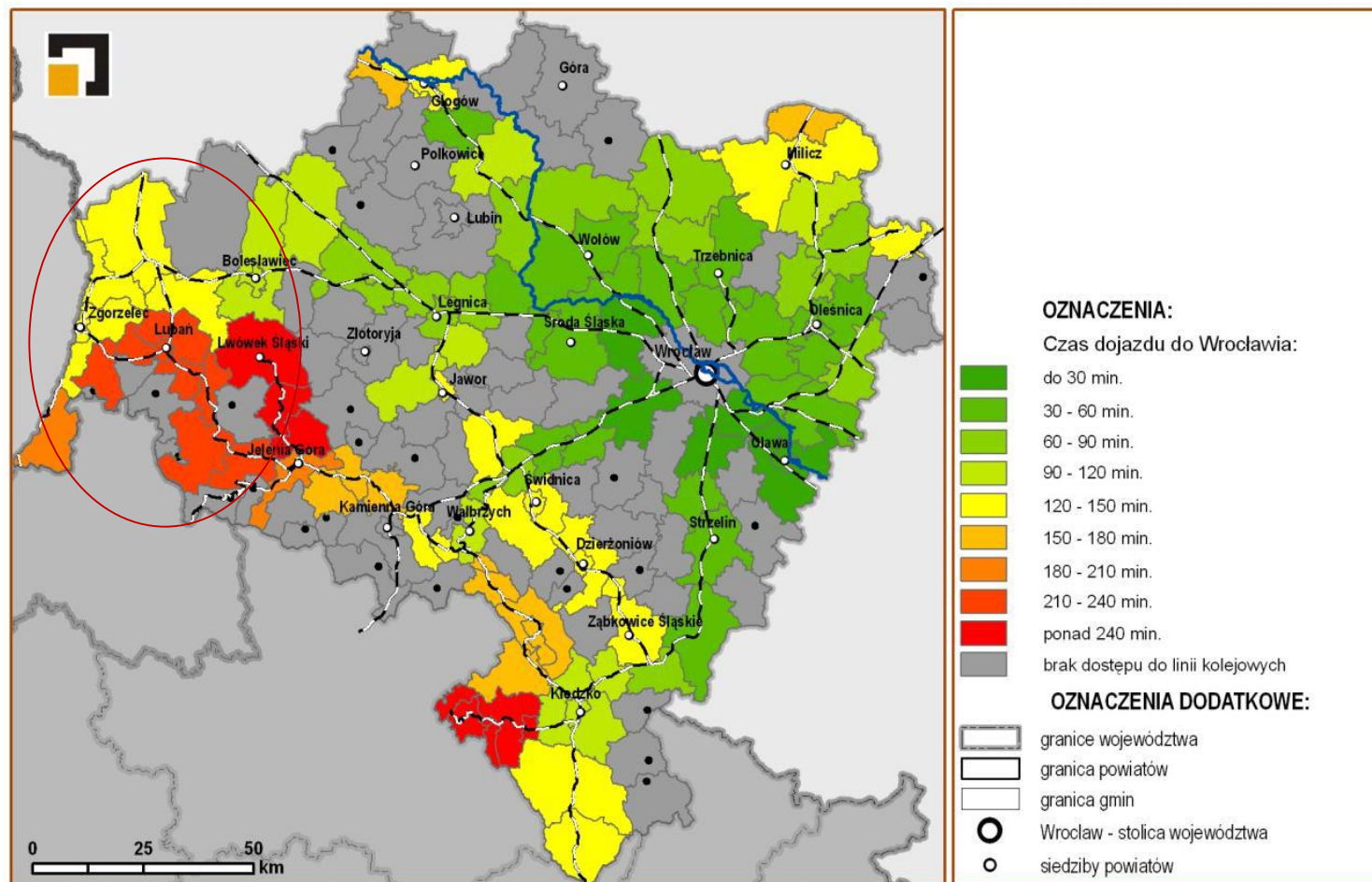
WSTĘPNA DELIMITACJA OBSZARÓW O NAJNIŻSZYM POZIOMIE DOSTĘPU DO DÓBR I USŁUG
WARUNKUJĄCYCH MOŻLIWOŚCI ROZWOJOWE

OI w obowiązującym PZPWD Perspektywa 2020



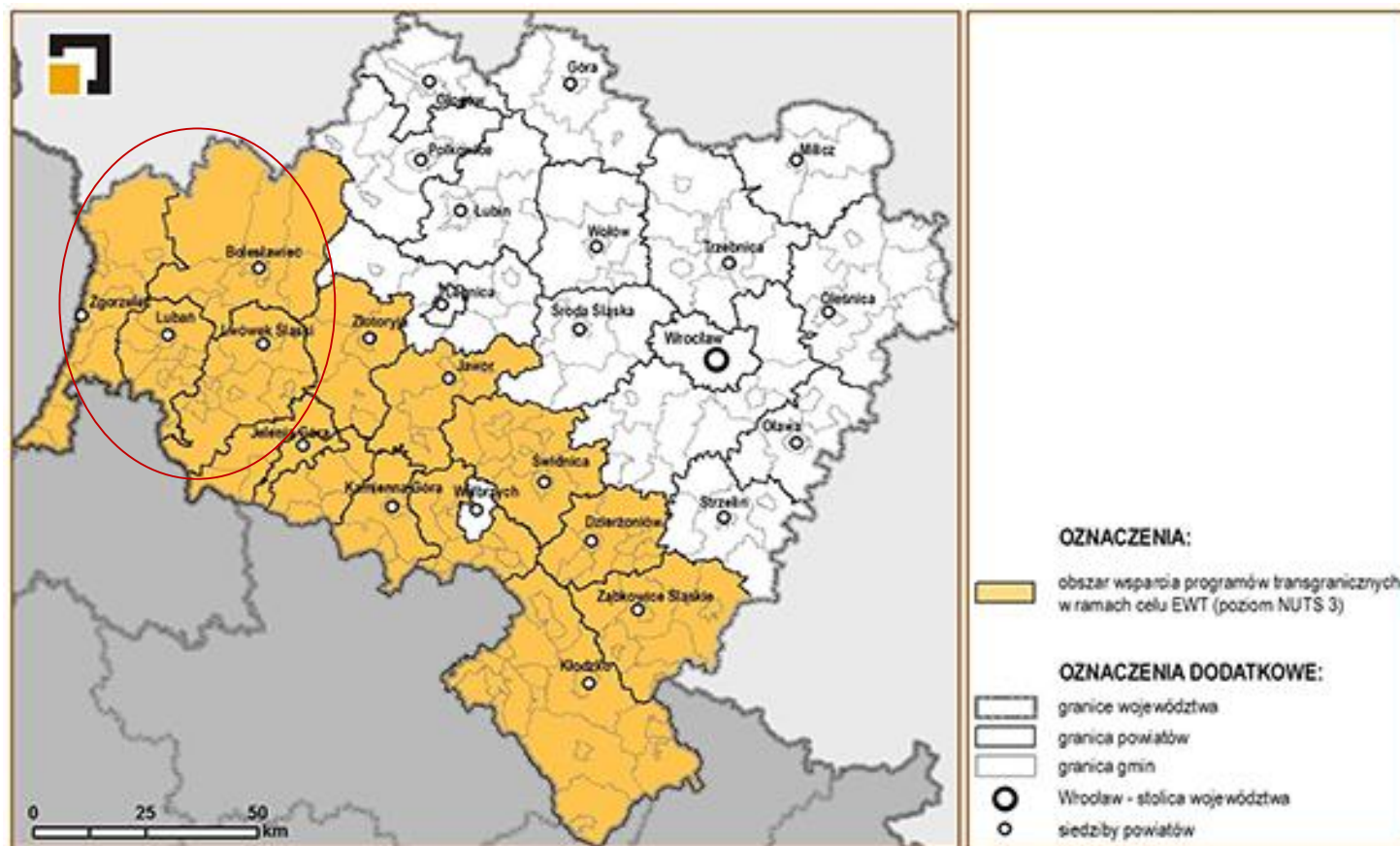
WSTĘPNA DELIMITACJA OBSZARÓW O NAJSŁABSZEJ DOSTĘPNOŚCI DROGOWEJ DO WROCŁAWIA

OI w obowiązującym PZPWD Perspektywa 2020



WSTĘPNA DELIMITACJA OBSZARÓW O NAJSŁABSZEJ DOSTĘPNOŚCI KOLEJOWEJ DO WROCŁAWIA

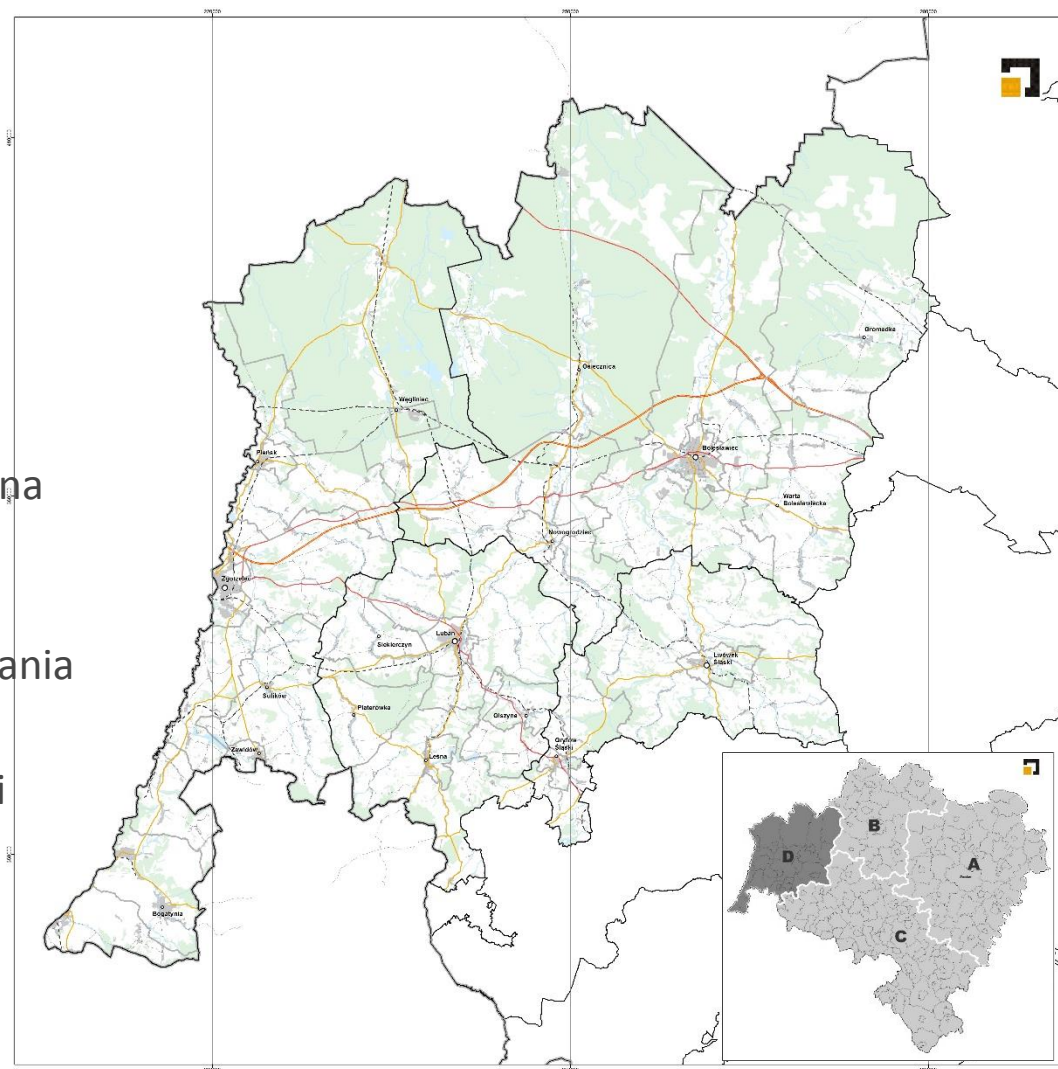
OI w obowiązującym PZPWD Perspektywa 2020



WSTĘPNA DELIMITACJA OBSZARÓW PRZYGRANICZNYCH

Specyfika obszaru

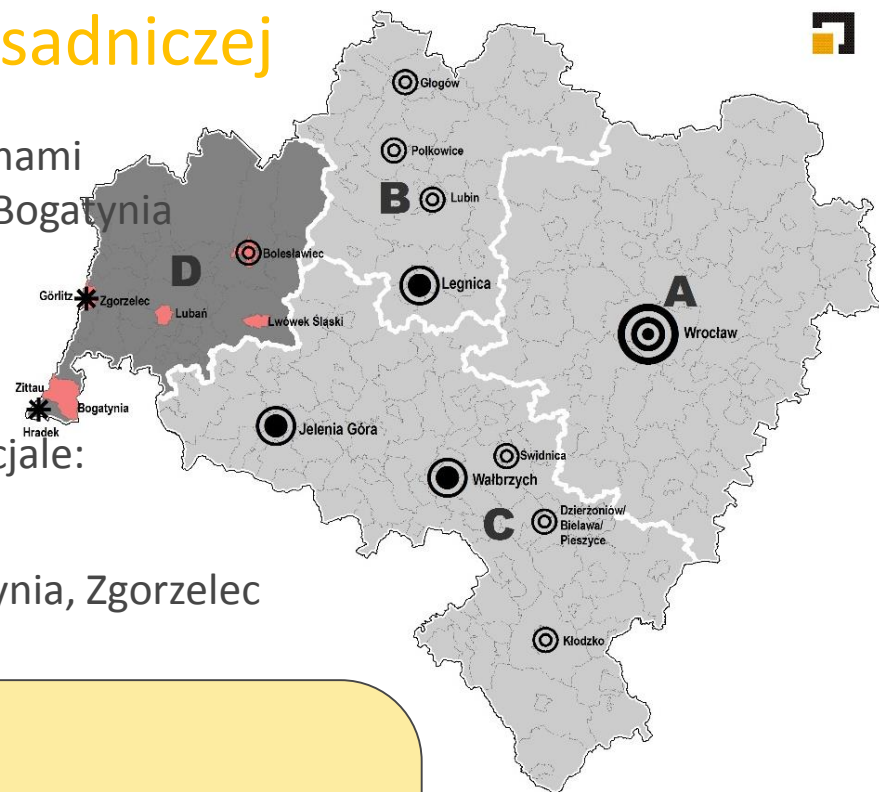
- Transgraniczny charakter obszaru – rozwijające się społeczne i gospodarcze związki polsko – niemieckie i polsko – czeskie
- Położenie w ciągu III Paneuropejskiego Korytarza Transportowego; węzeł komunikacyjny, łączący autostradę A4 z systemem autostrad niemieckich. Ważna linia kolejowa E30
- Jeden z wyróżników tożsamości dolnośląskiej ze względu na uwarunkowania kulturowe i przyrodnicze
- Obszar wymagający podniesienia jakości życia w związku z występującymi zagrożeniami: depopulacja, bezrobocie, przekształcenia środowiska naturalnego
- Kopalnia i Elektrownia Turów – wielkoskalowa eksploatacja węgla brunatnego



ZASIĘG ZACHODNIEGO OBSZARU INTEGRACJI

Rozwój przestrzenny w sferze osadniczej

- Obszar przygraniczny, położony przy granicy z Czechami i Niemcami. Dwa miasta przygraniczne: Zgorzelec, Bogatynia
- Brak ośrodków regionalnych
- Jeden ośrodek subregionalny: Bolesławiec
- Dwa miasta w obszarach o ustabilizowanym potencjale: Bolesławiec, Lubań
- dwa miasta w obszarach spadku potencjału: Bogatynia, Zgorzelec



Problemy:

- Suburbanizacja jako skutek chaotycznego sytuowania zabudowy.
- Brak rewitalizacji ośrodków osadniczych, powodujący utratę walorów kulturowych i turystycznych obszaru.
- Utrzymywanie się niskiego poziomu zainwestowania w infrastrukturę na terenach wiejskich, w tym wykorzystania zasobów odnawialnych źródeł energii i alternatywnych źródeł ciepła.

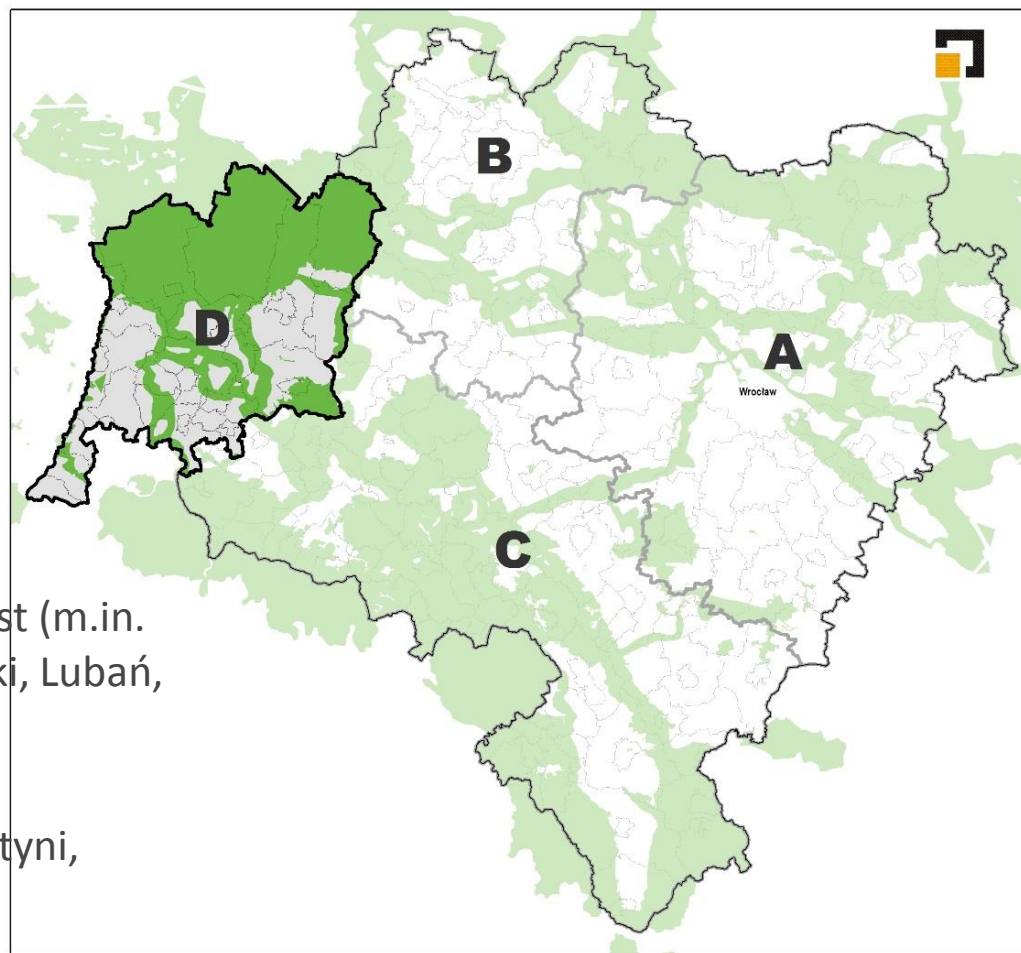
Rozwój przestrzenny w sferze przyrodniczo-kulturowej

Wartości przyrodnicze:

- Bory Dolnośląskie, objęte w całości ochroną NATURA 2000,
- Dolina Nysy Łużyckiej – rzeka graniczna o transgranicznym potencjale turystycznym;
- Doliny Bobru i Kwisy – objęte ochroną (PK, NATURA 2000),
- Przemkowski Park Krajobrazowy

Wartości kulturowe:

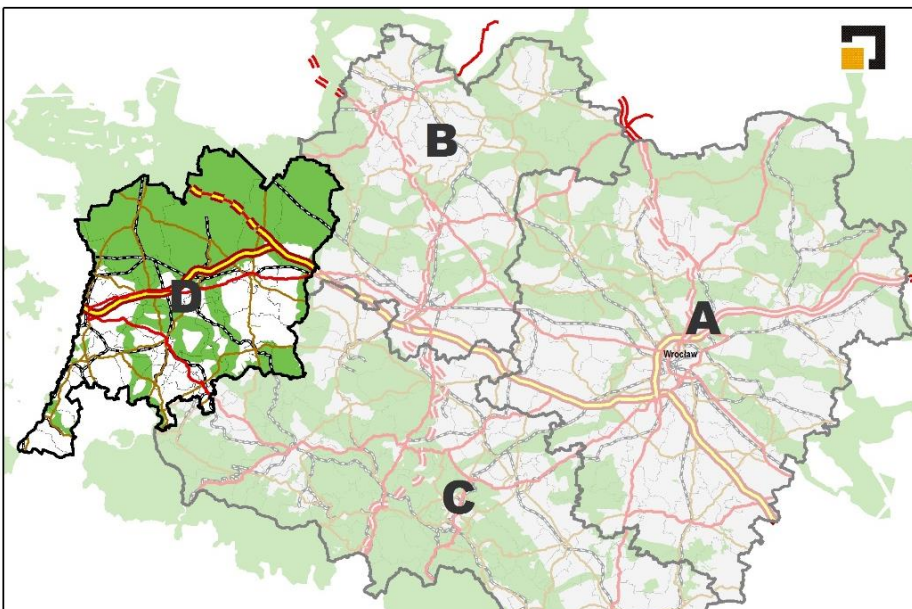
- Zespoły urbanistyczne historycznych miast (m.in. Bolesławiec, Gryfów Śląski, Lwówek Śląski, Lubań, Mirsk);
- Regionalne budownictwo drewniane – domy przysłupowe (m.in. w rejonie Bogatyni, Sulikowa i Zgorzelca);
- Zabytki przemysłu i techniki (np. zapora w Leśnej, wiadukt w Bolesławcu).



Docelowy system ochrony walorów przyrodniczych, kulturowych i krajobrazowych – wizja PZPWD 2020

Rozwój przestrzenny w sferze transportowej

- Autostrady A4 i A18, drogi krajowe nr 30 i 94 oraz linia kolejowa E 30 stanowią główną oś komunikacyjną obszaru. Mają znaczenie ze względu na zewnętrzną dostępność komunikacyjną regionu.
- W szczególności: Zgorzelec, Lubań Śl. oraz Bolesławiec stanowią istotne powiązania transportu kolejowego z inną formą transportu zbiorowego i mogą pełnić funkcje zintegrowanych węzłów przesiadkowych;
- Funkcjonuje 6 drogowych przejść granicznych oraz 3 kolejowe.



Problemy:

- Brak wysokiej jakości połączenia drogowego integrującego południowy obszar województwa.
- Niewystarczająca ilość przepraw mostowych na Nysie Łużyckiej.
- Słabe komunikacyjne powiązania wewnątrz obszaru.
- Niedostateczna przepustowość sieci drogowej (drogi krajowe i wojewódzkie) wobec rosnących potrzeb oraz znaczna degradacja istniejącej sieci.

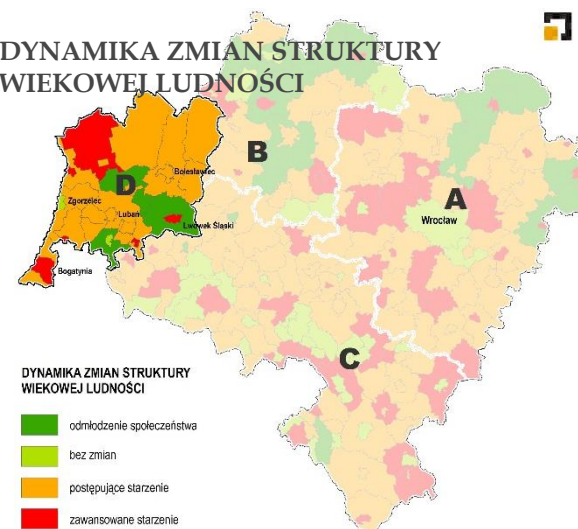
Rozwój przestrzenny w sferze społeczno-gospodarczej

- Potencjał energetyczny – pokłady węgla brunatnego
- Możliwości rozwoju w oparciu o organizacje otoczenia biznesu i przemysłu
- Potencjał turystyczny:
 - o zasięgu międzynarodowym: Dolina Nysy Łużyckiej,
 - o zasięgu międzyregionalnym: OCHK Bory Dolnośląskie

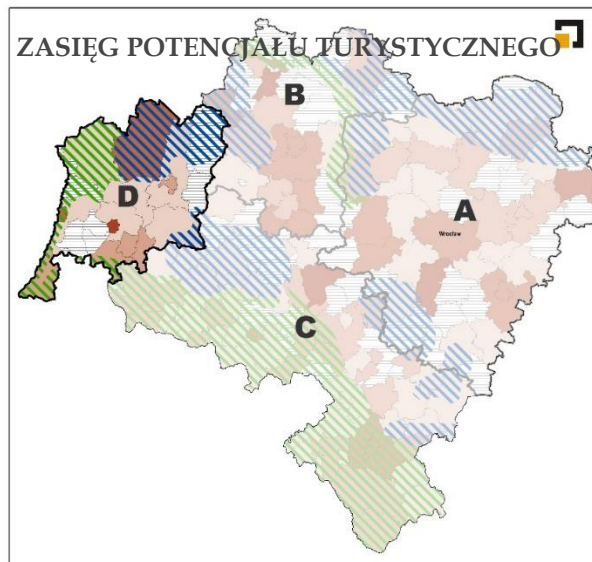
Problemy:

- Obszary koncentracji negatywnych cech społeczno - demograficznych (odpływ ludności, wyludnianie, starzenie się społeczeństwa).
- Obszary o słabym dostępie do usług publicznych (usługi społeczne i administracyjne).
- Obszary wysokiego bezrobocia.
- Niewykorzystany potencjał turystyczny.

DYNAMIKA ZMIAN STRUKTURY WIEKOWEJ LUDNOŚCI



ZASIĘG POTENCJAŁU TURYSTYCZNEGO





Rozwój przestrzenny – problemy i wyzwania

Najważniejsze problemy obszaru dotyczą sektorów:

- środowiska i dziedzictwa kulturowego;
- turystyki;
- transportu;
- edukacji;
- rynku pracy;
- demografii.

Najważniejsze wyzwania obszaru:

- ograniczenie negatywnych zjawisk demograficzno-społecznych: emigracji, depopulacji, starzenia się i bezrobocia;
- zachowanie środowiska naturalnego, przyrodniczego i kulturowego przez działania ochronne, w tym ograniczenie antropopresji;
- wykorzystanie potencjału turystycznego oraz zwiększanie rozpoznawalności obszaru i jego walorów na zewnątrz;
- rozwój lokalnej przedsiębiorczości;
- poprawa dostępności komunikacyjnej, w tym dostępności transgranicznej;
- wzrost współpracy transgranicznej.

Plan warsztatów

- 1) Zapoznanie się ze zidentyfikowanymi ponadlokalnymi problemami przestrzennymi w czterech zaprezentowanych sferach i wyznaczenie kluczowych problemów w obszarze integracji;
- 2) Ułożenie problemów wg hierarchii ważności;
- 3) Zlokalizowanie przestrzenne wybranych problemów;
- 4) Wskazanie propozycji działań rozwiązujących określony problem.

Plan warsztatów

ZADANIA - CZĘŚĆ PIERWSZA (35')

ZADANIE 1	Zapoznanie się z problemami oraz dopisanie własnych propozycji problemów	15'
ZADANIE 2	Wybór 3 problemów: <ul style="list-style-type: none">• najistotniejszego• bardzo istotnego• istotnego	15'
ZADANIE 3	Odnotowanie wyników	5'

Plan warsztatów

ZADANIA - CZĘŚĆ DRUGA (40')

ZADANIE 1	Zapoznanie się z problemami branżowymi oraz umiejscowienie ich na mapie	20'
ZADANIE 2	Ustalenie hierarchii problemów	20'

Plan warsztatów

ZADANIA - CZĘŚĆ TRZECIA (40'-50')

ZADANIE 1	Zaproponowanie działań, które pozwolą na rozwiązanie poszczególnych problemów	20-30'
ZADANIE 2	Prezentacja wyników prac w grupach	5' dla każdej grupy

Wyniki warsztatów

strona internetowa IRT:

www.irt.wroc.pl

adres mailowy:

warsztaty.boleslawiec@irt.wroc.pl

Dziękuję za uwagę!