



Warsztaty subregionalne – Sudecki Obszar Integracji



INSTYTUT ROZWOJU TERYTORIALNEGO

Cele spotkań warsztatów subregionalnych

- wymiana poglądów i dyskusji nad problemami przestrzennymi;
- uporządkowanie priorytetów rozwojowych na rzecz poprawy atrakcyjności obszaru;
- Zastosowanie, w pracach nad PZPWD, właściwych rozwiązań planistycznych, odpowiadających na potrzeby ponadlokalne, wskazane w trakcie warsztatów przez samorządy lokalne;
- nawiązanie współpracy.

Zakładane efekty warsztatów

- Zdefiniowanie kluczowych problemów przestrzennych dla SOI;
- Propozycja działań, które pozwolą na rozwiązanie najważniejszych problemów obszaru.

OBSZARY INTEGRACJI

w SRWD 2020, PZPWD Perspektywa 2020,

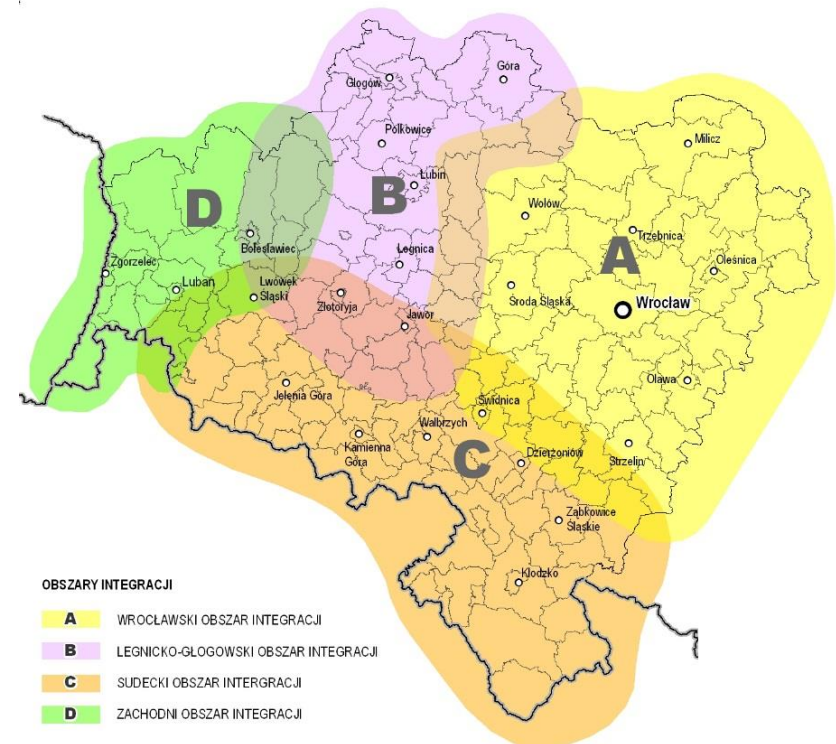
OBSZARY INTEGRACJI:

A. Wrocławski Obszar Integracji – Wrocław i otaczający go obszar, posiadający z nim silne powiązania funkcjonalne.

B. Legnicko – Głogowski Obszar Integracji – obszar zagłębia miedziowego oraz jego zaplecza.

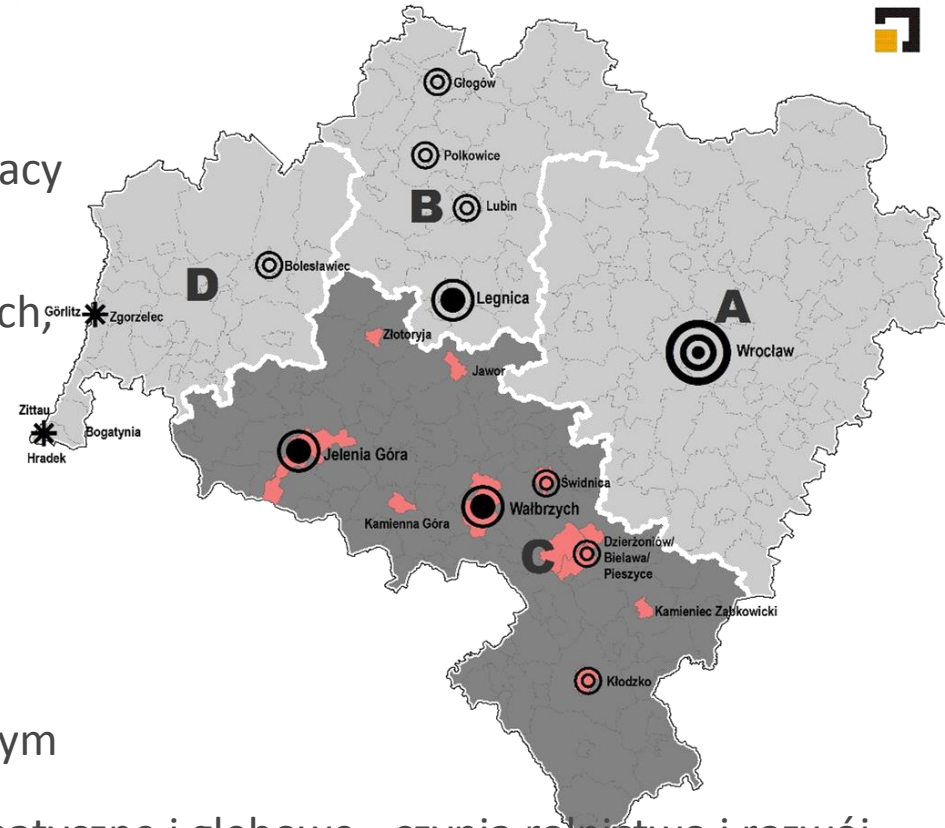
C. Sudecki Obszar Integracji - południowy obszar województwa.

D. Zachodni Obszar Integracji – tereny leżące przy zachodniej granicy regionu.



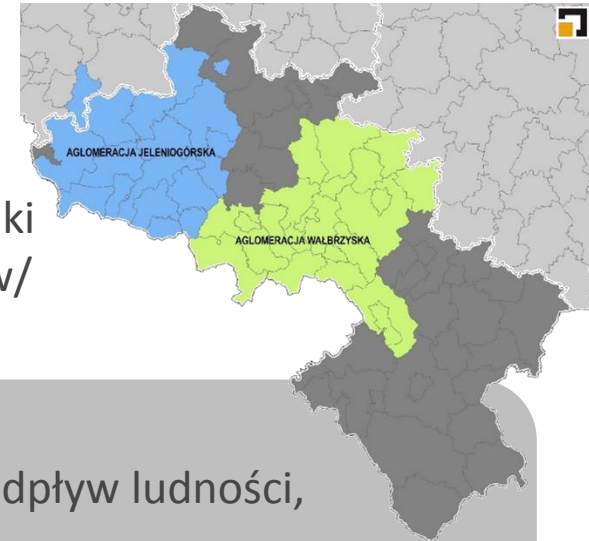
Specyfika SOI

- prężne ośrodki regionalne i subregionalne
- obszar przygraniczny wymagający współpracy ze stroną czeską
- obszar o wybitnych walorach przyrodniczych, kulturowych, turystycznych i uzdrowiskowych
- różnorodność ukształtowania terenu i krajobrazu
- teren o złej dostępności transportowej
- teren o podwyższonym ryzyku powodziowym
- trudne warunki fizyczno-geograficzne, klimatyczne i glebowe - czynią rolnictwo i rozwój transportu oraz infrastruktury technicznej bardziej kosztownymi;



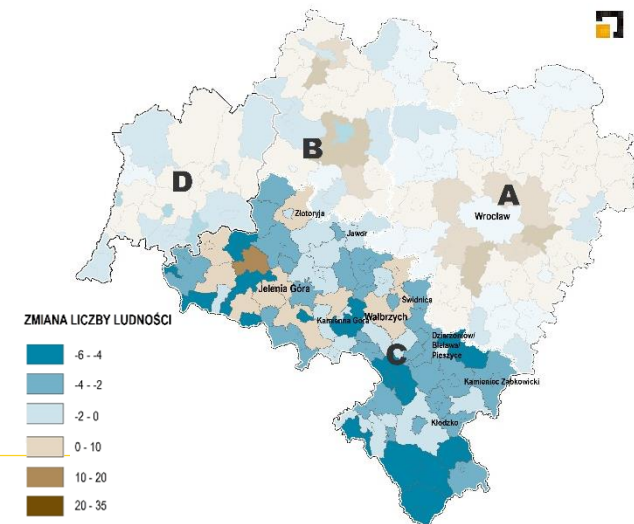
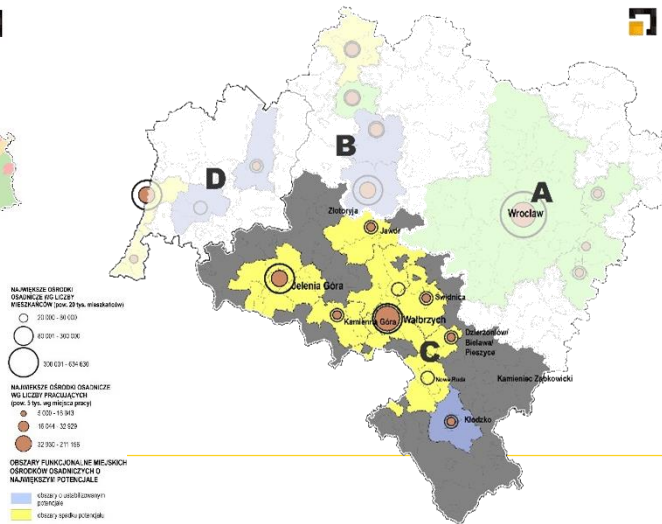
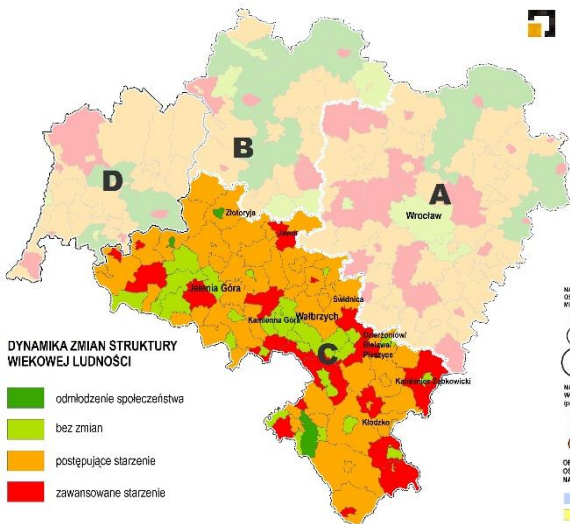
Rozwój przestrzenny w sferze osadniczej

- gęsta sieć osadnicza
- dwa ośrodki regionalne: Wałbrzych, Jelenia Góra, trzy ośrodki subregionalne: Świdnica, Kłodzko, zespół miast: Dzierżoniów/Bielawa/Pieszyce



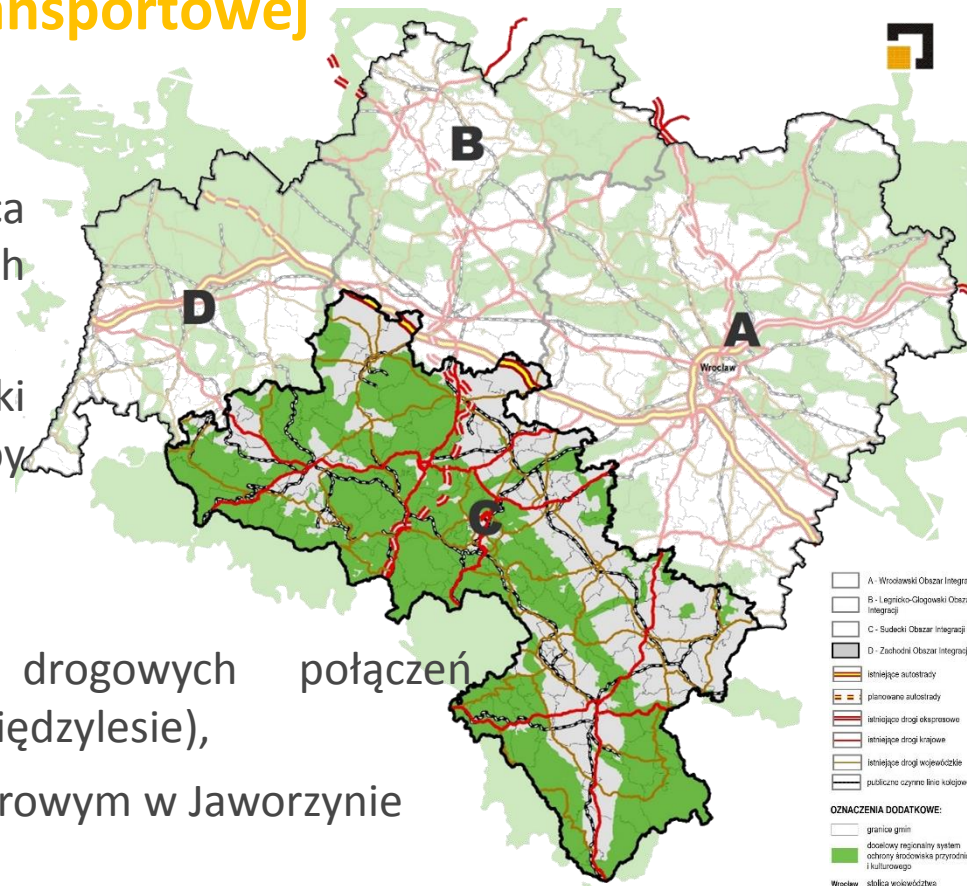
Problemy

- obszary koncentracji negatywnych cech demograficznych (odpływ ludności, depopulacja, starzenie się społeczeństwa).
- wysokie bezrobocie i zagrożenie marginalizacją
- procesy suburbanizacji i brak ładu przestrzennego w nowej zabudowie



Rozwój przestrzenny w sferze transportowej

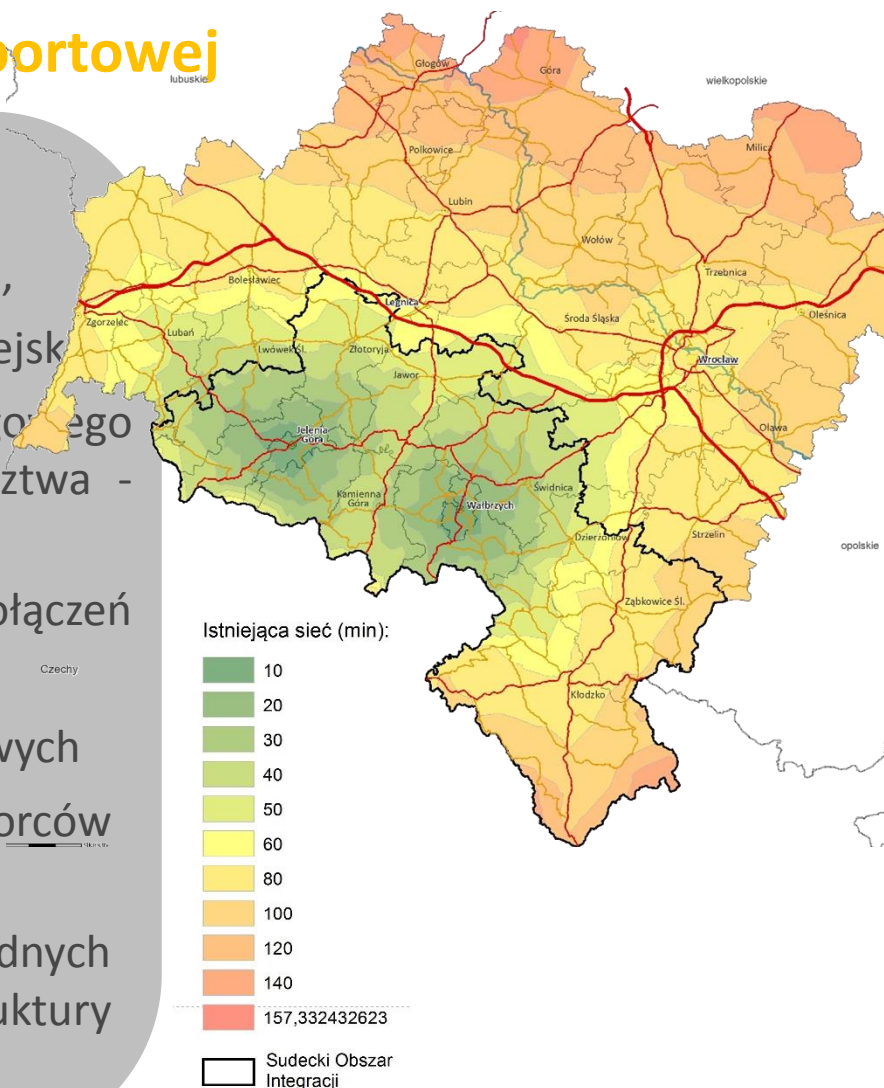
- gęsta sieć dróg i kolei,
- Wałbrzych oraz Jelenia Góra jako miejsca mogące pełnić funkcję zintegrowanych węzłów przesiadkowych,
- równomiernie rozmieszczone ośrodki osadnicze, generujące potrzeby transportowe – kolej aglomeracyjna,
- budowa drogi ekspresowej S3,
- potencjał dla dalszego rozwoju drogowych połączeń transgranicznych (np. Kudowa Zdrój – Międzylesie),
- węzły kolejowe o dużym znaczeniu towarowym w Jaworzynie Śląskiej i Kamieńcu Ząbkowickim,
- lądowisko w Świebodzicach.



Rozwój przestrzenny w sferze transportowej

Problemy:

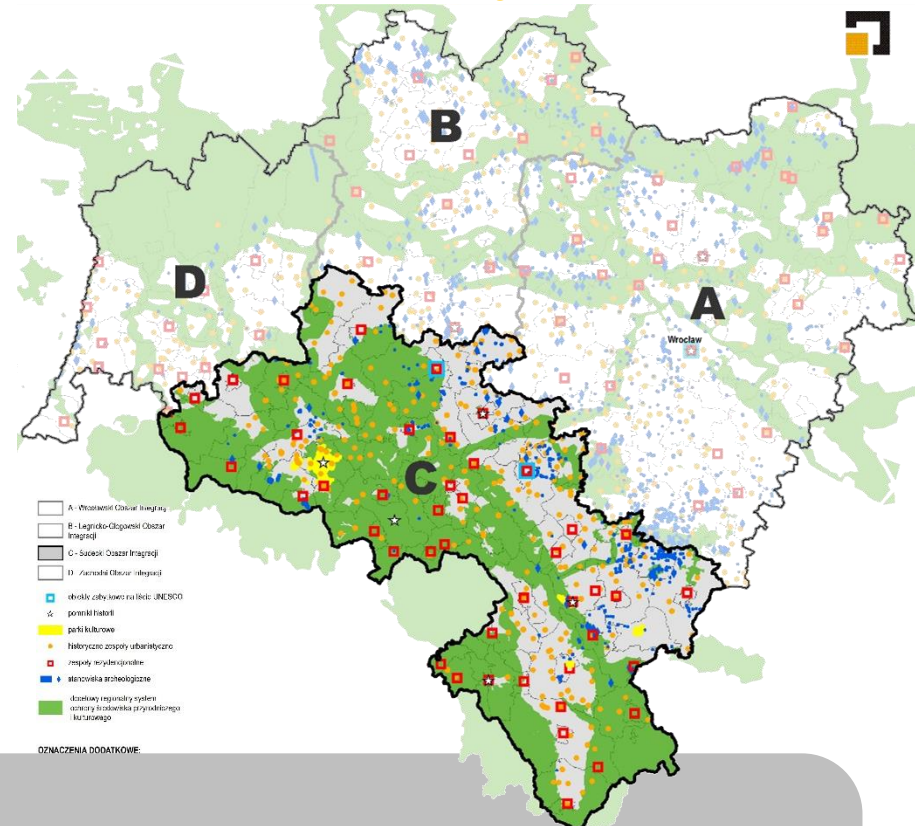
- bardzo zła dostępność czasowa do Wrocławia,
- brak obwodnic najważniejszych ośrodków miejskich
- brak wysokiej jakości połączenia drogowego integrującego południowy obszar województwa - Trasa Sudecka/Podsudecka,
- brak wysokiej jakości transgranicznych połączeń drogowych,
- niewykorzystany potencjał transportu kolejowych
- brak systemu P&R i B&R w otoczeniu dworców kolejowych i autobusowych,
- brak sieci transportu rowerowego i jednolitych standardów technicznych dla infrastruktury rowerowej.



Rozwój przestrzenny w sferze przyrodniczo - kulturowej

Obszar o niezwykłych walorach:

- **przyrodniczo-krajobrazowych** – obszary chronione, główne korytarze ekologiczne (2 parki narodowe, 10 krajobrazowych, obszary chronionego krajobrazu, obszary natura 200, rezerваты przyrody)
- **kulturowych** – zespoły zabytkowe na liście UNESCO, pomniki historii, parki kulturowe, obiekty sakralne, rezydencjonalne i warowne, założenia przestrzenne historycznych miast, zabytkowa zabudowa, wiejska,



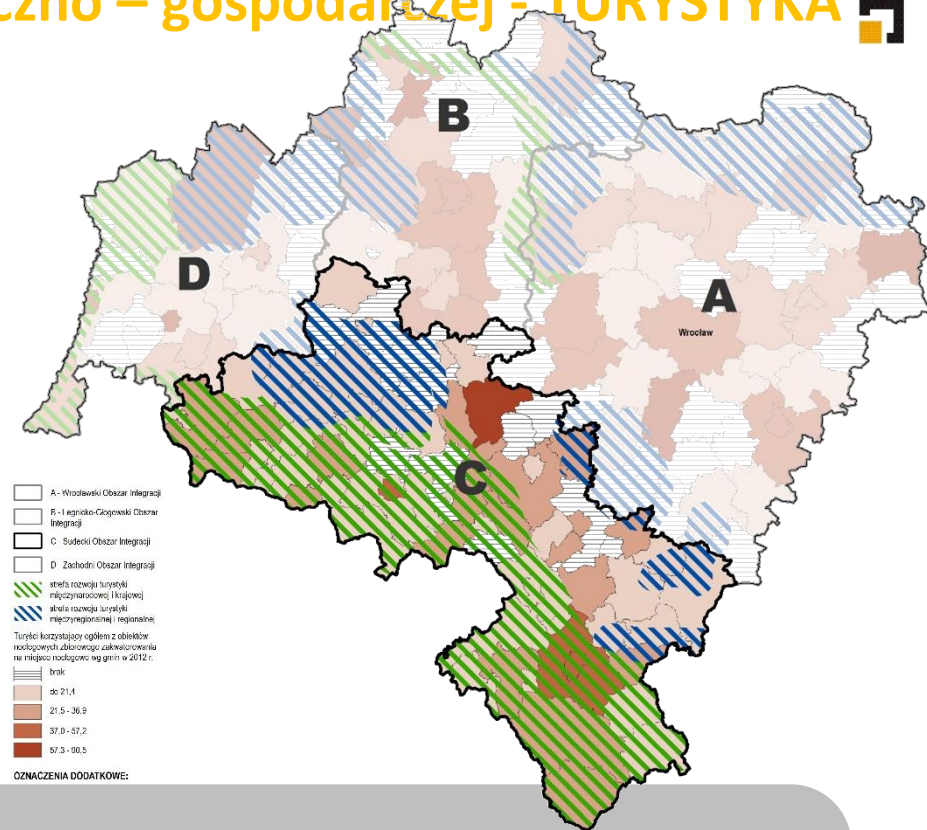
Problemy:

- brak spójności i powiązań pomiędzy głównymi węzłami systemu ochrony przyrody
- postępująca dekapitalizacja i degradacja obiektów zabytkowych
- degradacja terenów otwartych związana z rosnącą presją na ich zagospodarowywanie (w tym zjawisko suburbanizacji)
- występowanie powodzi błyskawicznych i presja na tereny zagrożone powodzią

Rozwój przestrzenny w sferze społeczno – gospodarczej - TURYSTYKA

Potencjał turystyczny Sudeckiego Obszaru Integracji obejmuje:

- **międzynarodowe pasmo rozwoju turystyki:** Sudety,
- **regionalne pasmo rozwoju turystyki:** OCHK Wzgórz Niemczańsko- Strzelińskich, PK Doliny Bobru, PK Chełmy, OCHK Gór Kaczawskich.



Problemy:

- gospodarczy i społeczny regres obszarów o niewykorzystanym potencjale turystycznym
- brak ciągłości sudeckiej przestrzeni turystyczno-ekonomicznej – dominacja rejonu kłodzkiego i jeleniogórskiego względem rejonu wałbrzyskiego (dawną przewagą funkcji przemysłowo wydobywczych)

Plan warsztatów - CZĘŚĆ PIERWSZA (35')

ZADANIA

ZADANIE 1	Zapoznanie się z problemami oraz dopisanie własnych propozycji problemów	15'
ZADANIE 2	Wybór 3 problemów: <ul style="list-style-type: none">• najistotniejszego• bardzo istotnego• istotnego	15'
ZADANIE 3	Odnotowanie wyników	5'

Plan warsztatów - CZĘŚĆ DRUGA (40')

ZADANIA

ZADANIE 1	Zapoznanie się z problemami branżowymi oraz umiejscowienie ich na mapie SOI	20'
ZADANIE 2	Ustalenie hierarchii problemów	20'

Plan warsztatów - CZĘŚĆ TRZECIA (40'-50')

ZADANIA

ZADANIE 1	Zaproponowanie działań, które pozwolą na rozwiązanie poszczególnych problemów	20-30'
ZADANIE 2	Prezentacja wyników prac w grupach	5' dla każdej grupy

Wyniki warsztatów

www.irt.wroc.pl

warsztaty.legnica@irt.wroc.pl

Dziękuję za uwagę!