



GeoPortal – wojewódzki węzeł infrastruktury informacji przestrzennej na potrzeby Dolnośląskiego Obserwatorium Rozwoju Terytorialnego



Samorządowa
Jednostka Organizacyjna
Województwa Dolnośląskiego



PLAN PREZENTACJI



- POTRZEBY DORT W ZAKRESIE NARZĘDZI DO ANALIZ I PUBLIKACJI DANYCH
- WYBÓR TECHNOLOGII I DOBÓR FUNKCJONALNOŚCI
- PREZENTACJA NARZĘDZI





IDEA PRZEWODNIA

ZINTEGROWANE PLANOWANIE ROZWOJU

TERYTORIALIZACJA POLITYKI ROZWOJU





IDEA PRZEWODNIA

ZINTEGROWANE PLANOWANIE ROZWOJU

TERYTORYALIZACJA POLITYKI ROZWOJU





POTRZEBY DORT

NARZĄDZIA WSPOGAJĄCE PROCES PLANOWANIA I KSZTAŁTOWANIA POLITYK ROZWOJU W UJĘCIU SPOŁECZNO – GOSPODARCZYM I PRZESTRZENNYM

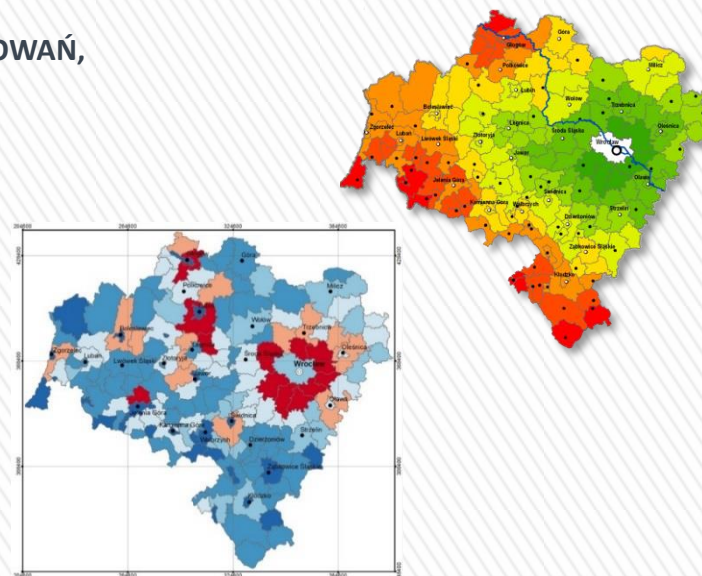
- ZAKUP I SZKOLENIA Z APLIKACJI IBM SPSS DO ANALIZY PREDYKCYJNEJ – **ANALIZY SPOŁECZNO – GOSPODARCZE**
- ZAKUP I SZKOLENIA Z APLIKACJI ARC GIS WRAZ Z ROZRZESZENIAMI NETWORK ANALYST, SPATIAL ANALYST, GEOSTATISTICAL – **ANALIZY PRZESTRZENNE, PRZESTRZENNE ANALIZY WIELOKRYTERIALNE**
- ROZBUDOWA NARZĘDZI GEOPORTALU – **PUBLIKACJA PROWADZONYCH BADAŃ I ANALIZ W UJĘCIU PRZESTRZENNYM**





PUBLIKACJA DANYCH PRZESTRZENNYCH

- MOŻLIWOŚCI PREZENTACJI DANYCH SPOŁECZNO – GOSPODARCZYCH,
- MOŻLIWOŚĆ PREZENTACJI DANYCH INFRASTRUKTURALNYCH, ŚRODOWISKOWYCH,
- MOŻLIWOŚĆ ORGANIZACJI DANYCH W PROFILACH/MODUŁACH TEMATYCZNYCH,
- MOŻLIWOŚĆ ZESTAWIANIA DANYCH PRZEZ UŻYTKOWNIKA,
- MOŻLIWOŚĆ PREZENTACJI RAPORTÓW, DOKUMENTÓW, OPRACOWAŃ,
- MOŻLIWOŚCI PODŁĄCZANIA ZEWNĘTRZNYCH ŹRÓDEŁ DANYCH,
- MOŻLIWOŚĆ PREZENTACJI DANYCH RÓWNIEŻ Z POZA REGIONU,





POTRZEBY TECHNICZNE

- WYKORZYSTANIE ISTNIEJĄCEGO ROZWIĄZANIA WWIIP OPARTEGO O SILNIK GEOSERVERA I OPEN LAYERS
- CZYTELNOŚĆ I INTUICYJNOŚĆ ROZWIĄZANIA
- ZASTOSOWANIE WŁAŚCIWEGO PODKŁADU REFERENCYJNEGO DO POTRZEB WYŚWIETLANIA DANYCH
- ZAPEWNIENIE SKALOWALNOŚCI ROZWIĄZAŃ DO PRZYSZŁYCH ZASTOSOWAŃ





ARCHITEKTURA 3 WARSTWOWA



ORAZ

SHAPE



PREZENTACJA NARZĘDZI



- ▣ [APLIKACJA WWIIP](#)



PREZENTACJA NARZĘDZI



KLUCZOWE CECHY APLIKACJI:

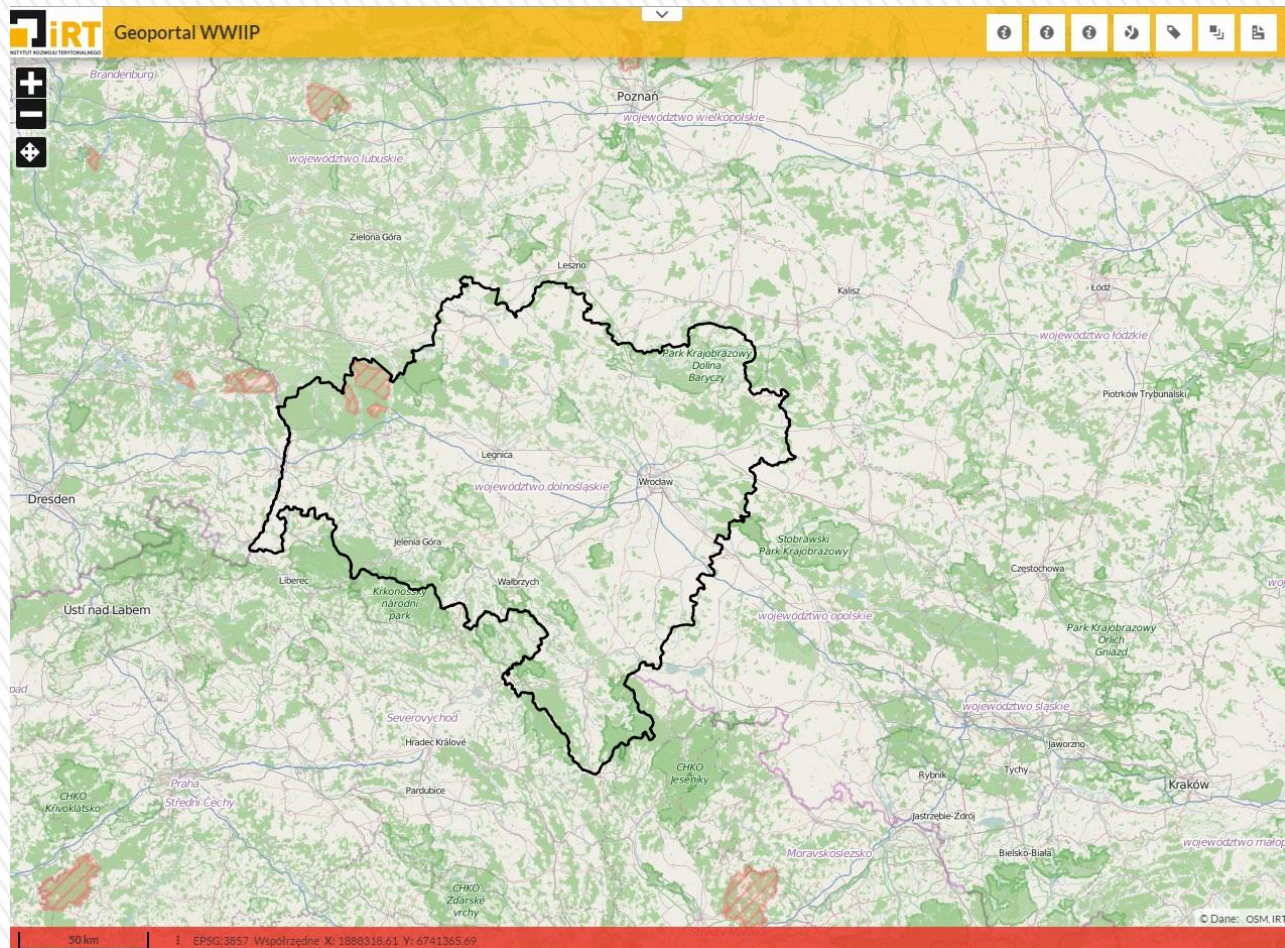
- ❑ CZYTELNOŚĆ OKNA MAPY I SZEROKI ZAKRES PODKŁADU
- ❑ PROFILOWANIE TEMATYCZNE DANYCH
- ❑ PUBLIKACJA DANYCH STATYSTYCZNYCH
- ❑ PUBLIKACJA DANYCH INFRASTRUKTURALNYCH
- ❑ KOMPOZYCJA MAPY USTAWIANA PRZEZ UŻYTKOWNIKA
- ❑ ŁATWO DOSTĘPNA I CZYTELNA INFORMACJA O WARSTWACH
- ❑ DOSTĘP DO ZASOBÓW ZEWNĘTRZNYCH PUBLIKOWANYCH POPRZEZ USŁUGI SIECIOWE



PREZENTACJA NARZĘDZI



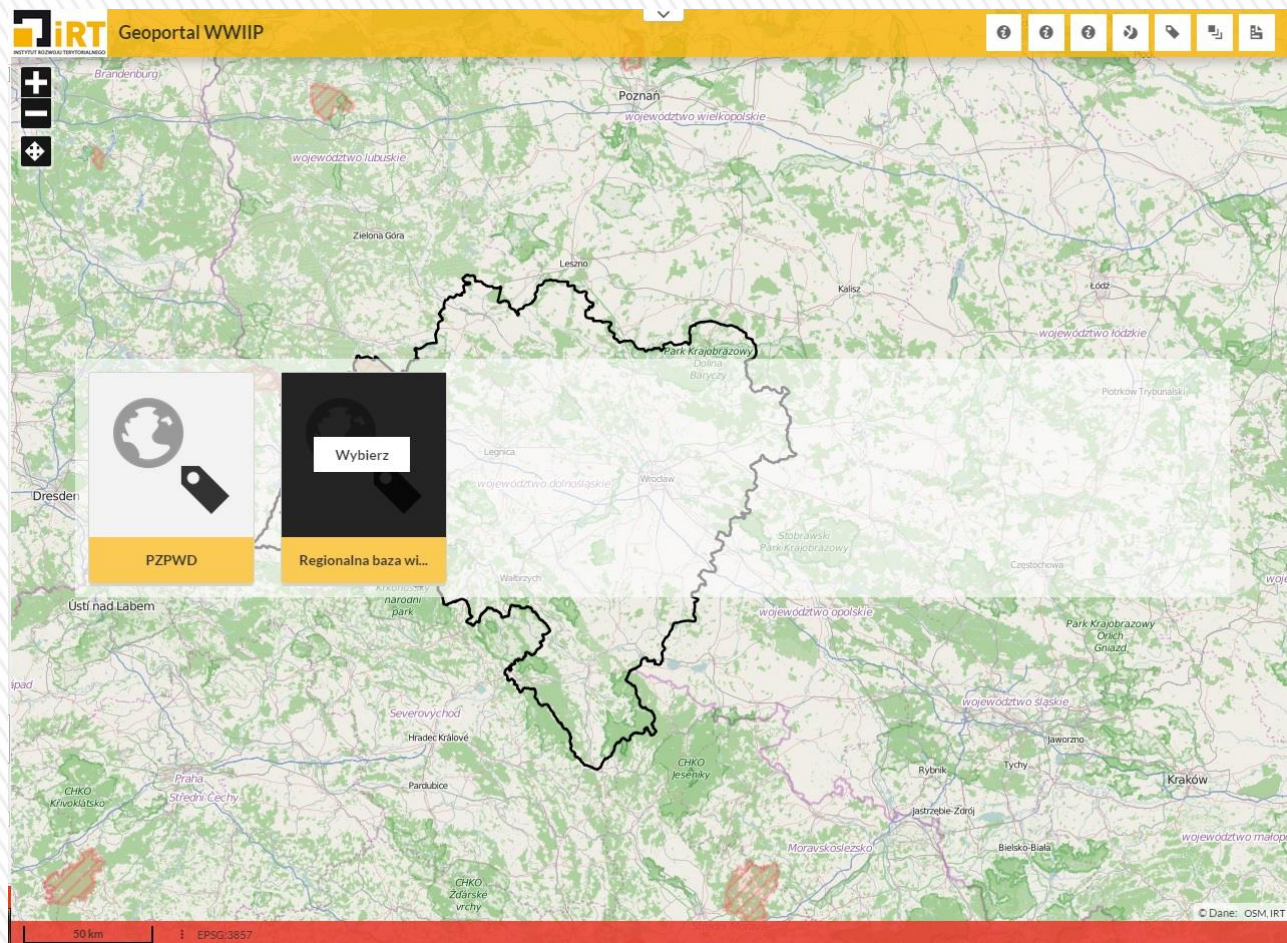
- CZYTELNOŚĆ OKNA MAPY I SZEROKI ZAKRES PODKŁADU



PREZENTACJA NARZĘDZI



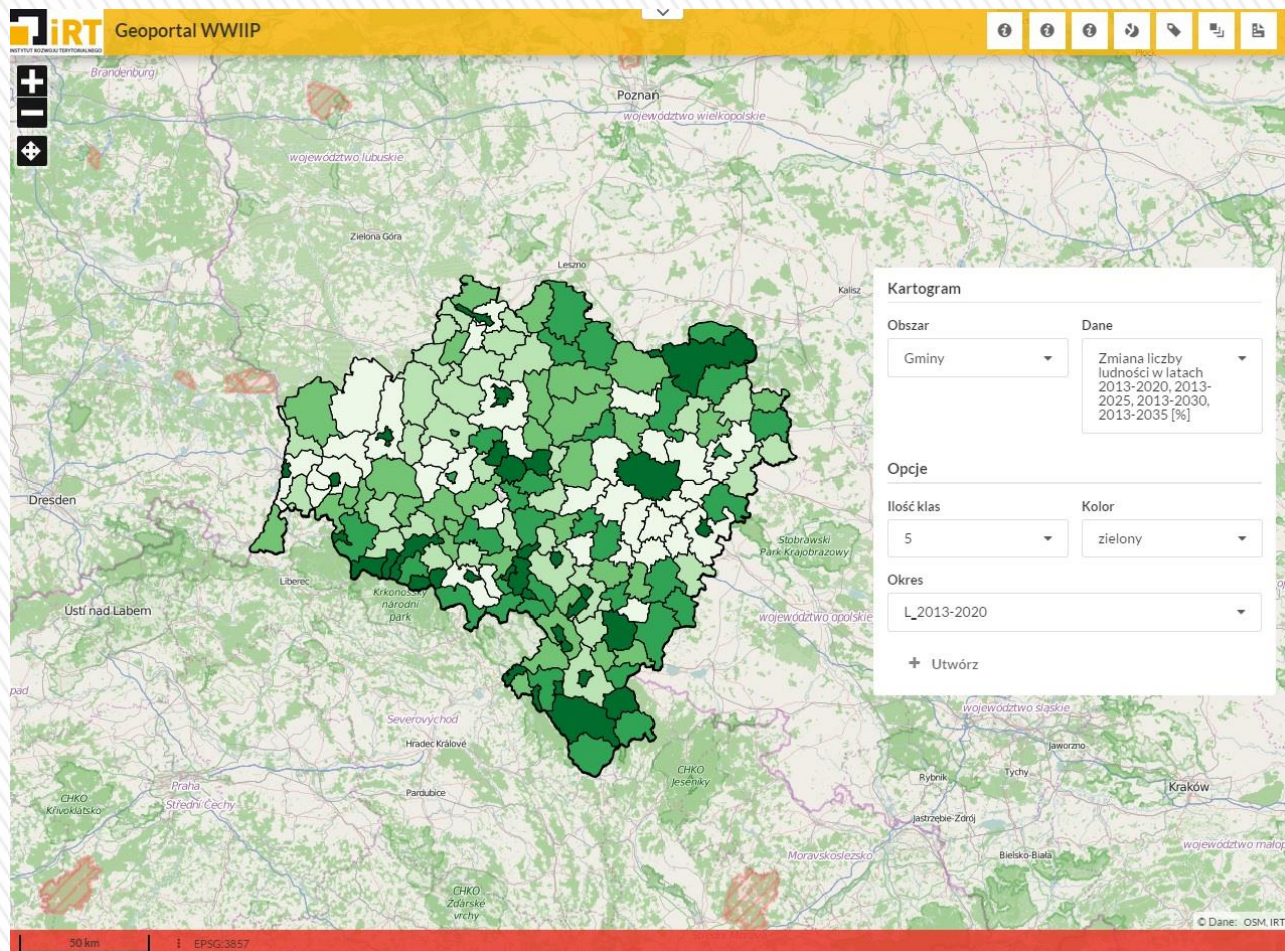
PROFILOWANIE TEMATYCZNE DANCYH



PREZENTACJA NARZĘDZI



❑ PUBLIKACJA DANYCH STATYSTYCZNYCH

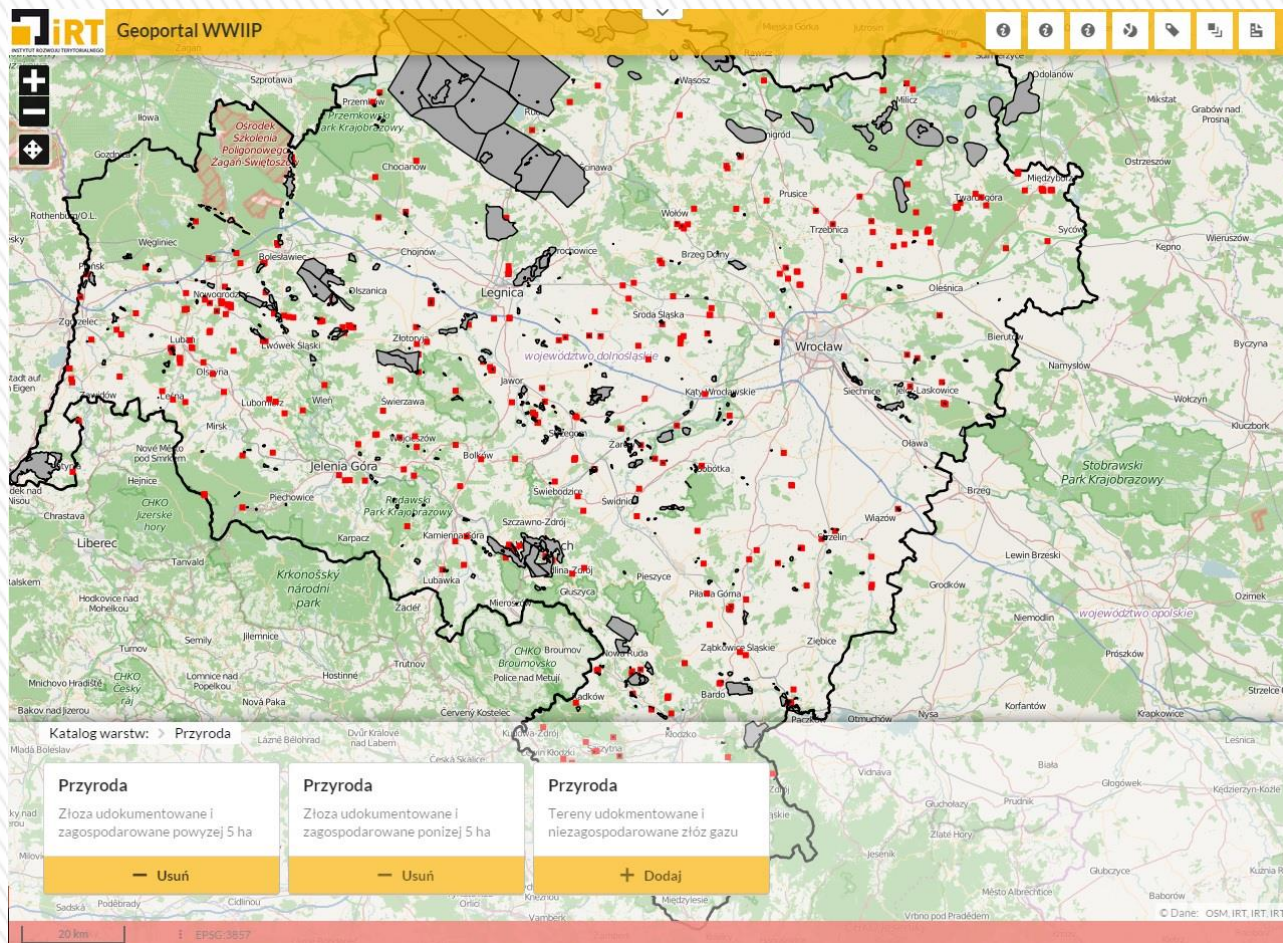


**DOLNY
ŚLĄSK**

PREZENTACJA NARZĘDZI



❑ PUBLIKACJA DANYCH INFRASTRUKTURALNYCH

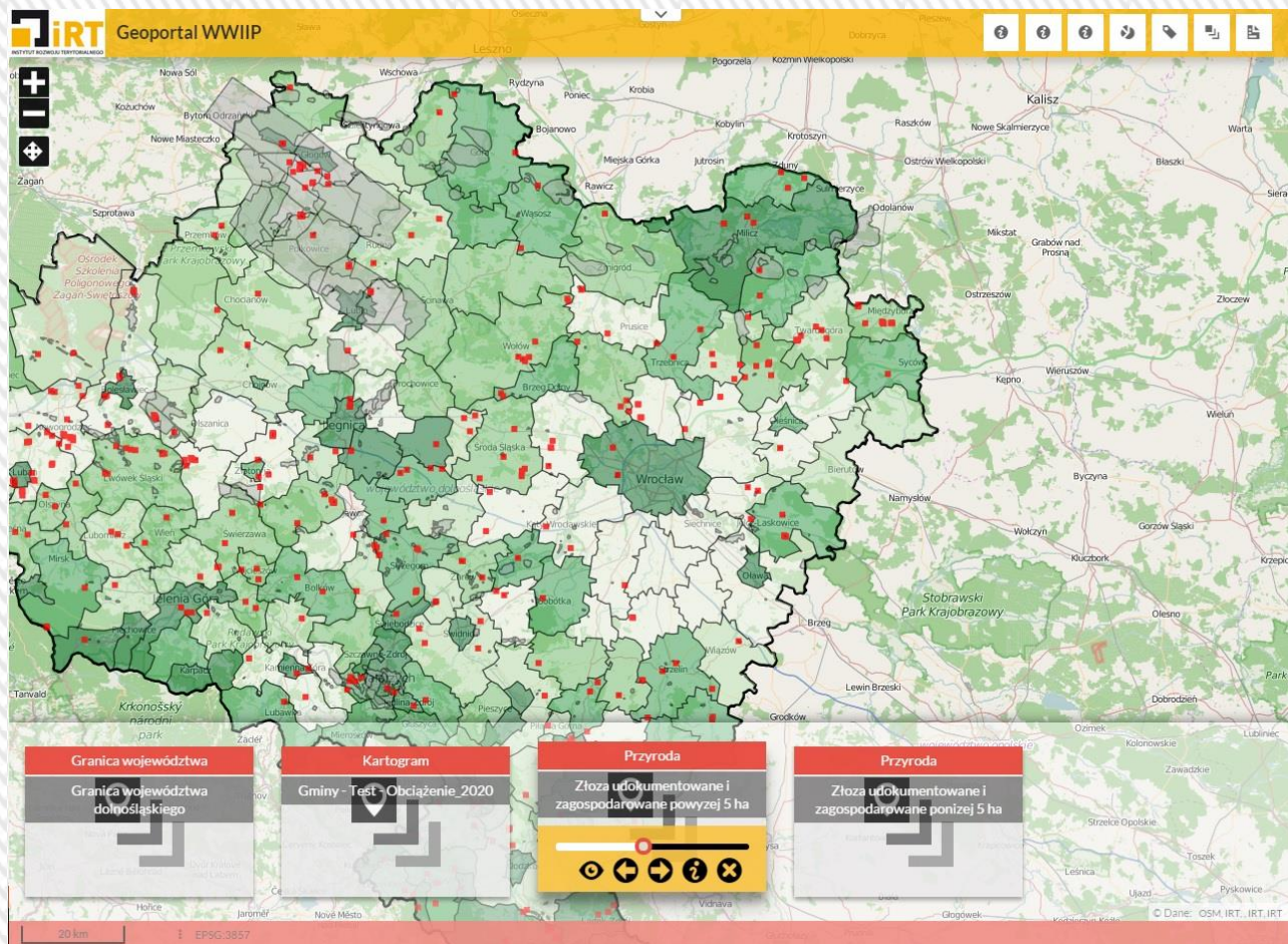


**DOLNY
ŚLĄSK**

PREZENTACJA NARZĘDZI



□ KOMPOZYCJA MAPY USTAWIANA PRZEZ UŻYTKOWNIKA

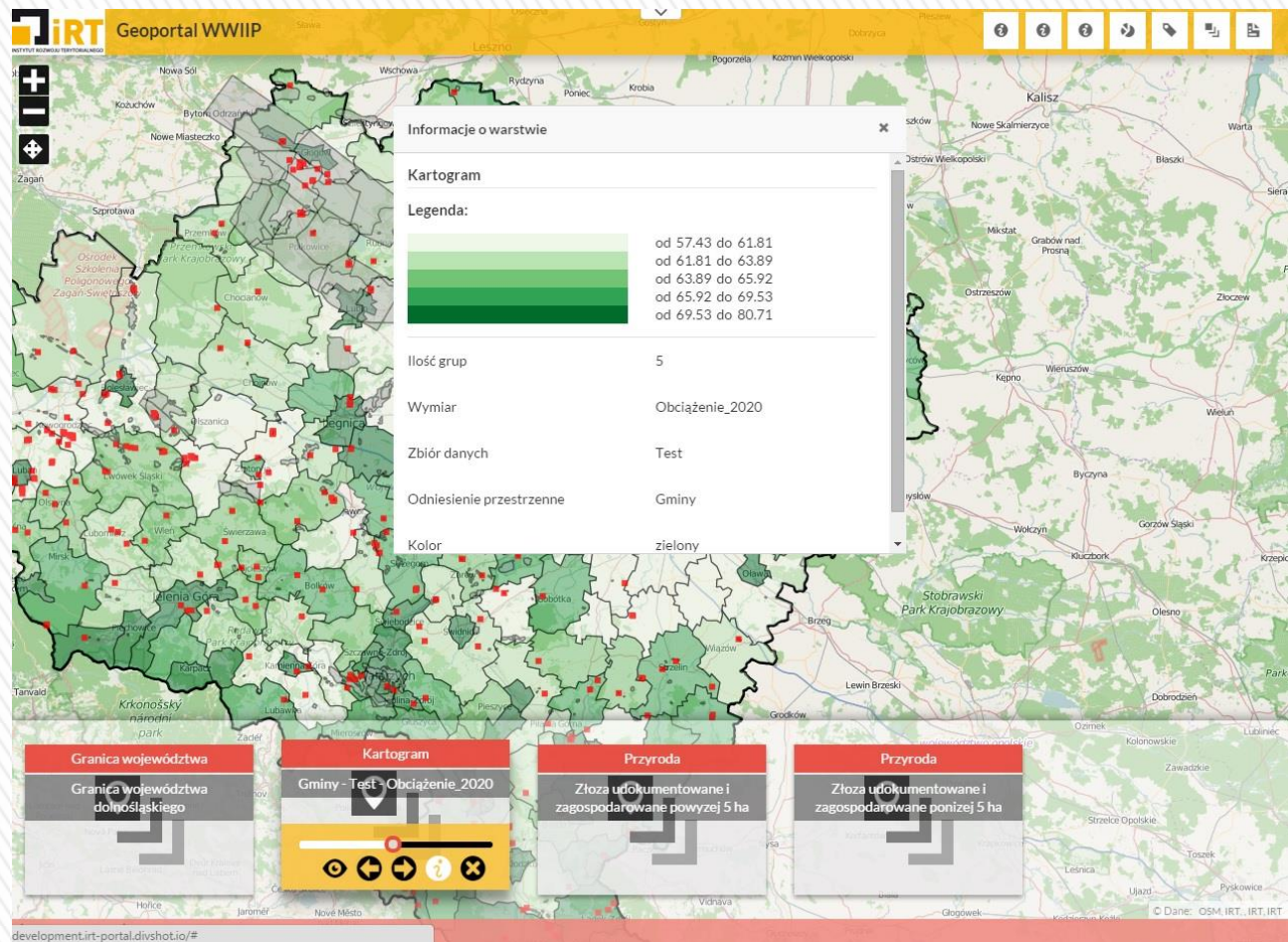


**DOLNY
ŚLĄSK**

PREZENTACJA NARZĘDZI



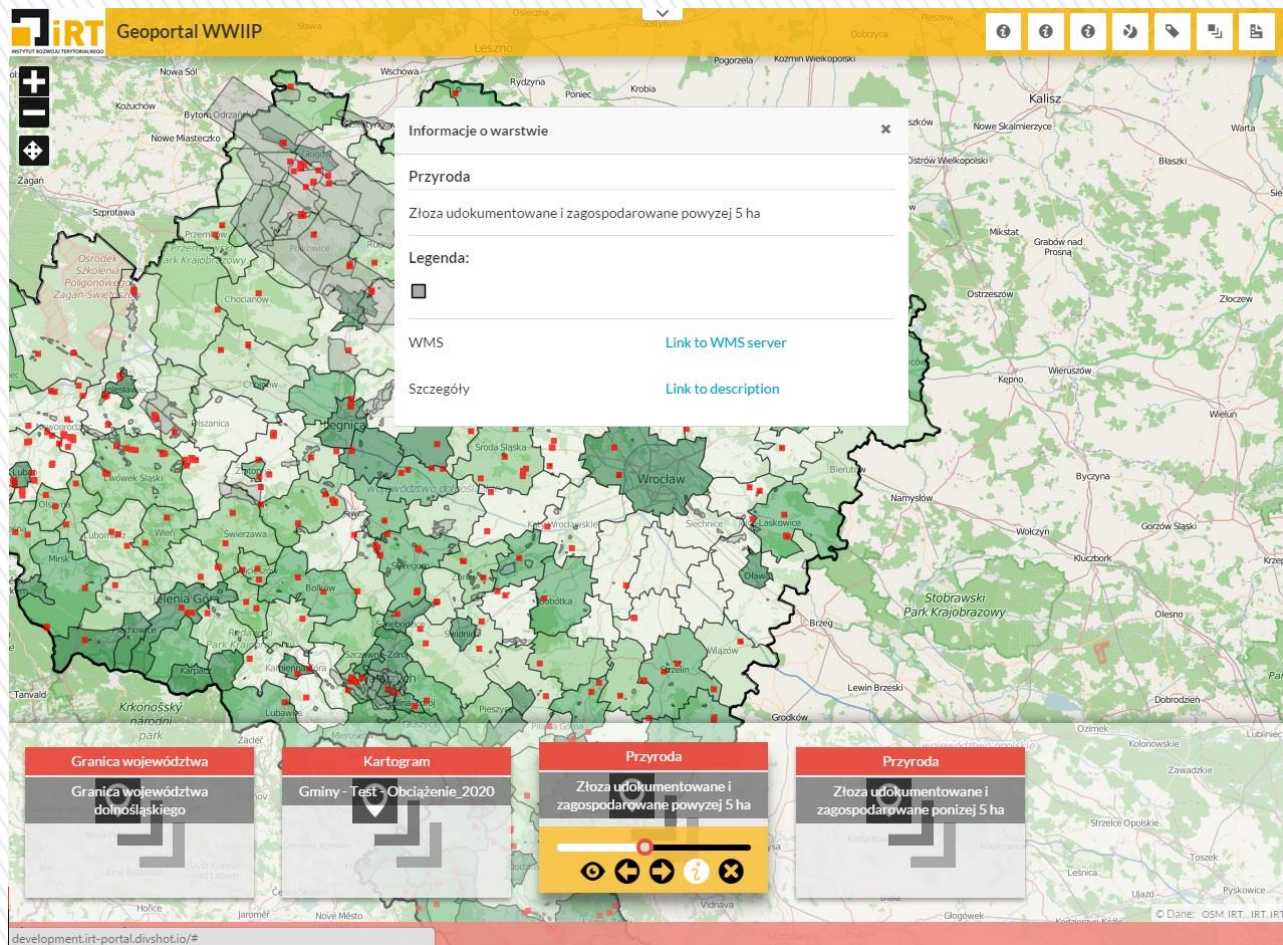
ŁATWO DOSTĘPNA I CZYTELNA INFORMACJA O WARSTWACH



PREZENTACJA NARZĘDZI



- ❑ ŁATWO DOSTĘPNA I CZYTELNA INFORMACJA O WARSTWACH

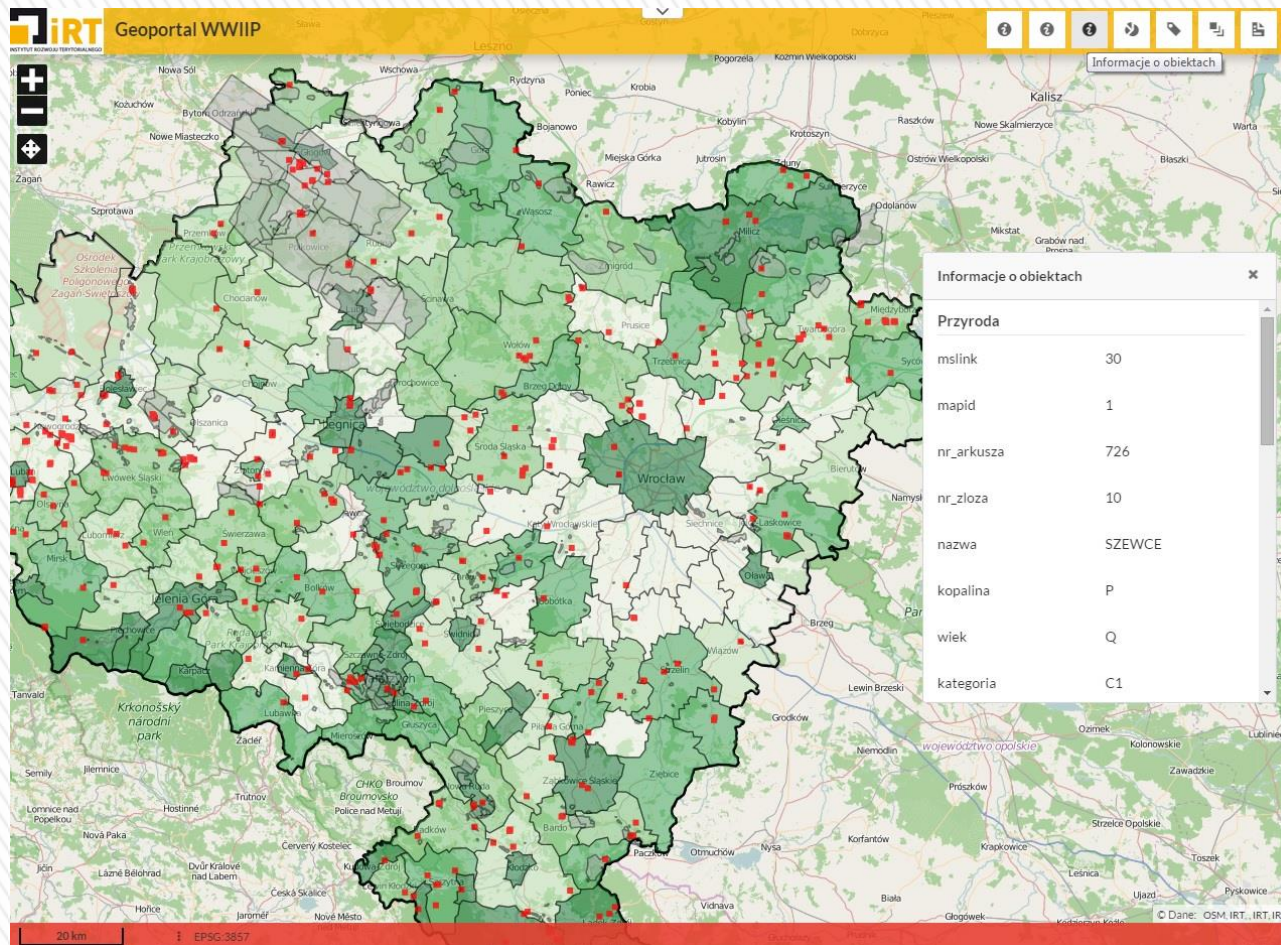


**DOLNY
ŚLĄSK**

PREZENTACJA NARZĘDZI



- ŁATWO DOSTĘPNA I CZYTELNA INFORMACJA O WARSTWACH

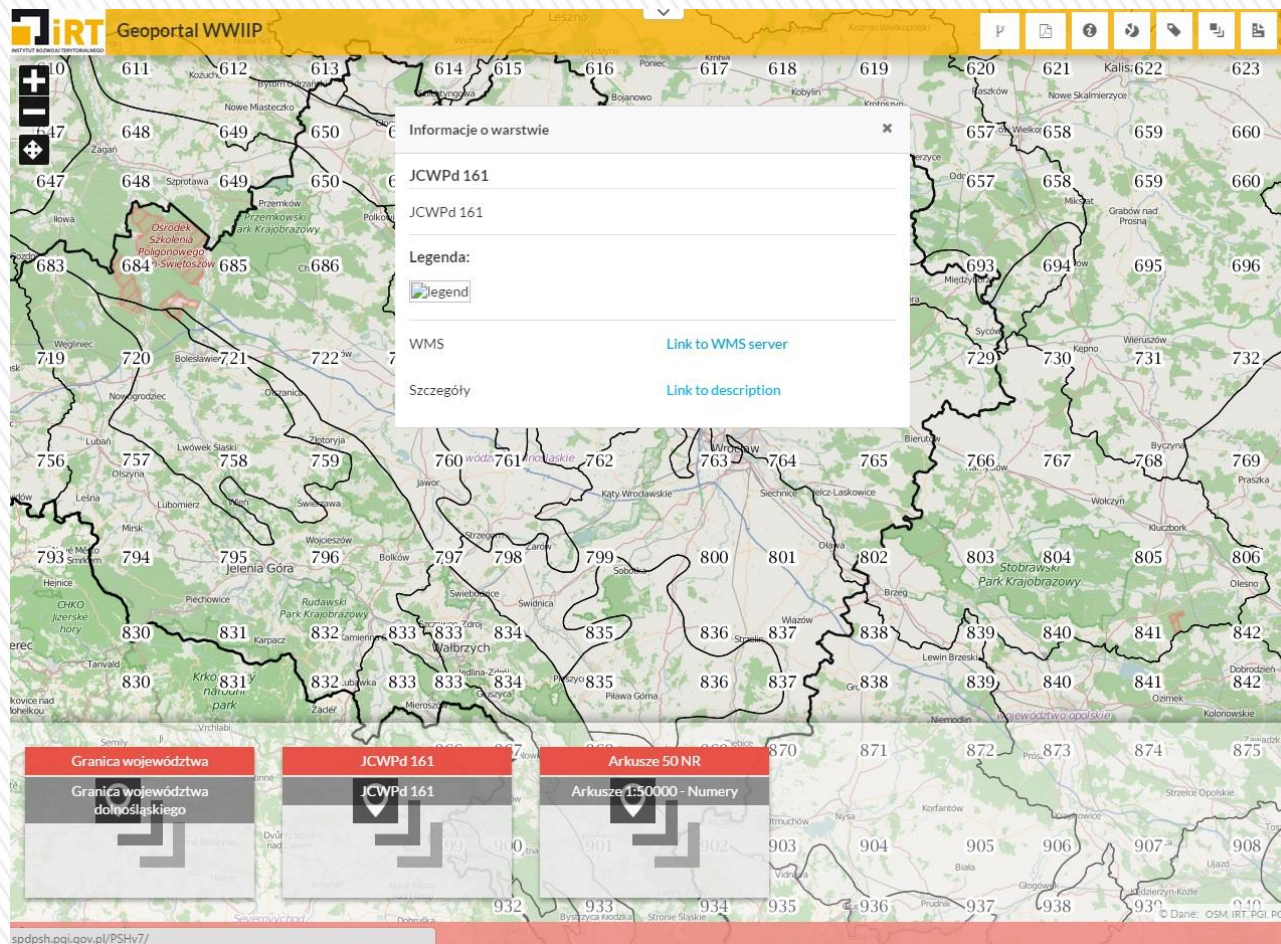


**DOLNY
ŚLĄSK**

PREZENTACJA NARZĘDZI



- DOSTĘP DO ZASOBÓW ZEWNĘTRZNYCH PUBLIKOWANYCH POPRZEC USŁUGI SIECIOWE

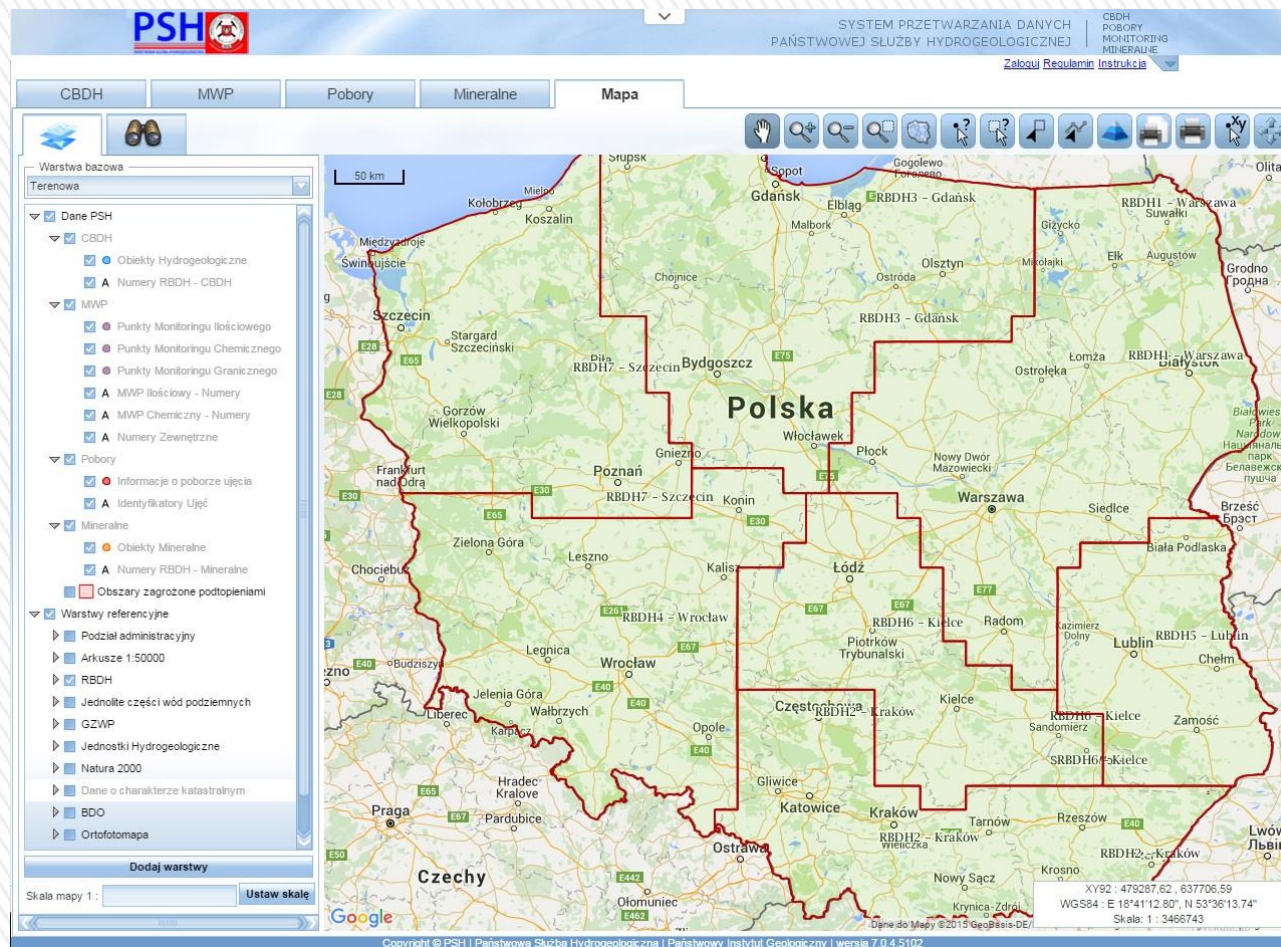


**DOLNY
ŚLĄSK**

PREZENTACJA NARZĘDZI



- ❑ DOSTĘP DO ZASOBÓW ZEWNĘTRZNYCH PUBLIKOWANYCH POPRZEC USŁUGI SIECIOWE





DZIĘKUJĘ ZA UWAGĘ

INSTYTUT ROZWOJU TERYTORIALNEGO

**ZASTĘPCA DYREKTORA
PRZEMYSŁAW MALCZEWSKI**

