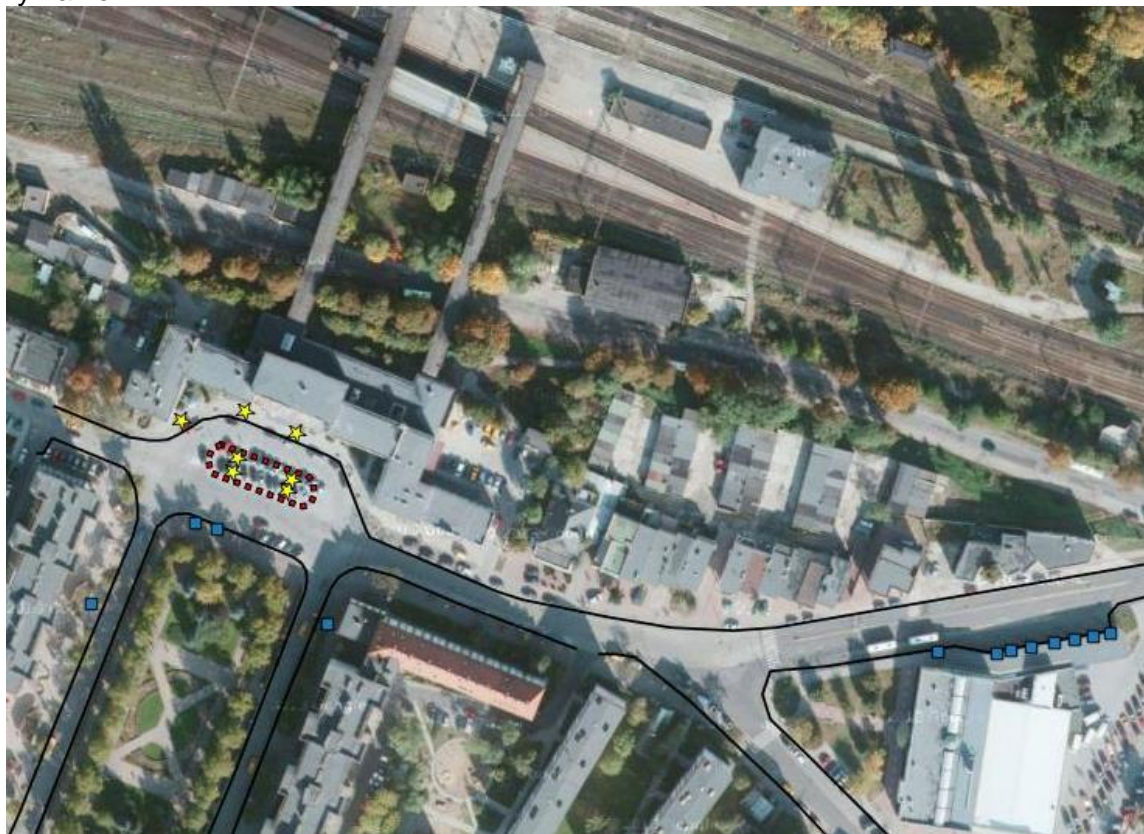


### 3.7. Infrastruktura służąca integracji sieci transportowej

#### 3.7.4. Integracja transportu zbiorowego (*Konrad Giejsztor*)

Na obszarze LGOF potrzebne jest nowe podejście do infrastruktury służącej komunikacji zbiorowej. Podstawowym zadaniem powinno stać się integrowanie wszystkich możliwych form transportu zbiorowego w zintegrowanych węzłach przesiadkowych. Działanie takie ułatwia przesiadki, zachęca do korzystania z transportu zbiorowego oraz minimalizuje powierzchnie przeznaczoną na cele komunikacyjne. W głównych miastach dworce kolejowe i autobusowe powinny stanowić w pełni zintegrowaną funkcjonalną całość. Perony autobusowe powinny znajdować się w minimalnej odległości od peronów kolejowych. Ważne jest by na tego typu obiektach zatrzymywały się wszystkie rodzaje pojazdów (autobusy komunikacji miejskiej, autobusy regionalne i dalekobieżne, busy). Ponadto w największych miastach LGOF zasadne jest istnienie dodatkowych węzłów przesiadkowych zlokalizowanych na największych osiedlach lub na pętlach komunikacji miejskiej. W mniejszych miejscowościach integracja transportu zbiorowego nie wymaga tworzenia dworców autobusowych lub kolejowych, częstokroć wystarczającym krokiem jest możliwie bliskie wzajemne położenie przystanków i ich dobre utrzymanie.



Rysunek 1. Rozmieszczenie przystanków autobusowych wokół dworca kolejowego w Głogowie – obecne (niebieskie znaczniki), proponowane optymalne (żółte znaczniki).



Rysunek 2. Proponowana organizacja przestrzeni wokół przystanku kolejowego Jaśkowice Legnickie – obecnie istniejący przystanek autobusowy (niebieski znacznik), proponowane położenie przystanków (żółte znaczniki).