



### 3.7. Infrastruktura służąca integracji sieci transportowej

#### 3.7.1. Transport samochodowy indywidualny i zbiorowy (*Konrad Giejsztor*)

Proces integrowania transportu indywidualnego oraz zbiorowego powinien przede wszystkim zachodzić w obszarach słabo zurbanizowanych. Na obszarze LGOF największe korzyści można osiągnąć budując parkingi typu parkuj i jedź (P+R) w pobliżu obecnie czynnych stacji i przystanków kolejowych znajdujących się na obszarach wiejskich. Obiekty tego typu powinny powstawać stopniowo. W pierwszej kolejności w miejscowościach leżących najbliżej głównych miast obszaru następnie wraz z poprawą jakości infrastruktury kolejowej obiekty powinny powstawać przy stacjach i przystankach kolejowych bardziej oddalonych. Ostatnią fazą może być tworzenie parkingów typu parkuj i jedź (P+R) w sąsiedztwie dworców autobusowych w mniejszych ośrodkach miejskich pozbawionych transportu kolejowego. Wielkość parkingów powinna być zależna od popytu na usługi kolejowe oraz prognoz wykorzystania takich parkingów. W warunkach LGOF należy się spodziewać, zapotrzebowania na miejsca postojowe dla kilku a maksymalnie kilkudziesięciu samochodów. Największe korzyści z budowy parkingów w pobliżu stacji i przystanków kolejowych na terenach wiejskich odczuwalne będą przez organizatorów i operatorów transportu kolejowego oraz mieszkańców i władze miast, zatem podmioty te powinny szeroko włączyć się w realizację takiego programu na terenie LGOF.



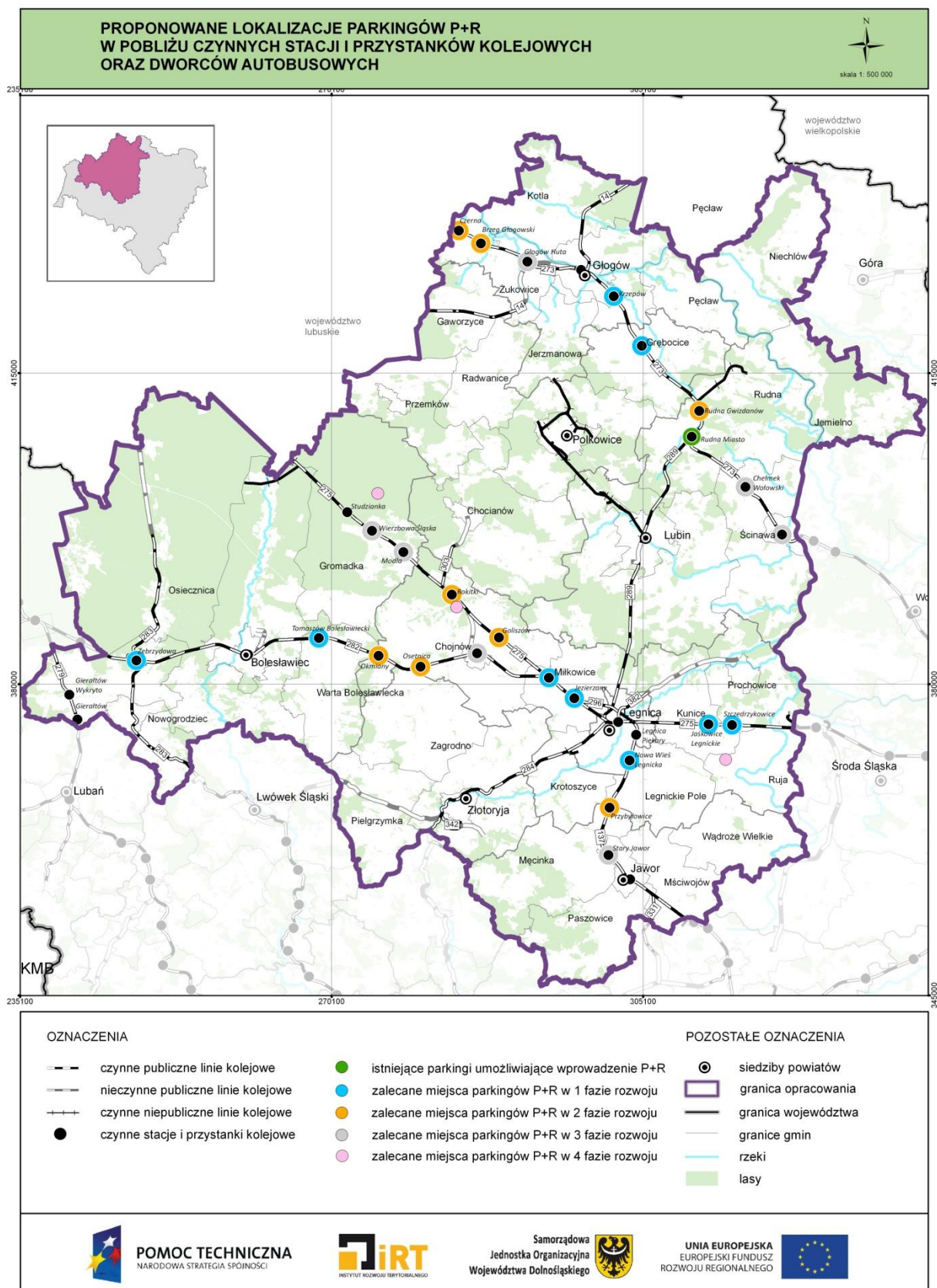
POMOC TECHNICZNA  
NARODOWA STRATEGIA SPOJNOŚCI



Samorządowa  
jednostka  
organizacyjna



UNIA EUROPEJSKA  
EUROPEJSKI FUNDUSZ  
ROZWOJU REGIONALNEGO



Rysunek 1.

Projekt „Zintegrowany system powiązań miast w Legnicko-Głogowskim Obszarze Funkcjonalnym (LGOF)”  
współfinansowany jest z Europejskiego Funduszu Rozwoju Regionalnego  
w ramach Programu Operacyjnego Pomoc Techniczna 2007-2013

W centrach miast powinny być promowane działania mające na celu zwiększenie rotacji na parkingach. Szczególnie ważne jest by w pobliżu najważniejszych stacji kolejowych oraz dworców autobusowych była możliwość krótkotrwałego pozostawienia pojazdu np. w celu pożegnania podwożonej osoby. Realizowane może to być w postaci parkingów typu Kiss + Ride. W miastach LGOF w sąsiedztwie czynnych stacji kolejowych oraz dworców autobusowych znajduje się stosunkowo dużo miejsc parkingowych. Istniejące parkingi powinny zostać zreorganizowane. Celem reorganizacji powinno być ograniczenie na dużej części miejsc maksymalnego czasu postoju. W efekcie czego znalezienie wolnego miejsca będzie znacznie łatwiejsze niż obecnie. Miejsca parkingowe umożliwiające dłuższe parkowanie również muszą być zlokalizowane w pobliżu tych obiektów, lecz należy zastanowić się czy nie dążyć do ich odsunięcia od głównych wejść do obiektów kolejowych oraz nad pobieraniem opłat za parkowanie.



Rysunek 2. Proponowane rozmieszczenie miejsc parkingowych w otoczeniu dworca kolejowego w Legnicy.