



KONCEPCJA MONITORINGU I RAPORT Z REALIZACJI STRATEGII ROZWOJU WOJEWÓDZTWA DOLNOŚLĄSKIEGO 2020

- stan początkowy

Wrocław, 17 grudnia 2014 r.

KONCEPCJA SYSTEMU MONITORINGU



- ✓ **OPIS SYSTEMU**
- ✓ **ZAŁOŻENIA
INSTYTUCJONALNE**
- ✓ **ZAKRES PRZEDMIOTOWY**
- ✓ **NARZĘDZIA
MONITORINGU**

*Przyjęta Uchwałą nr 6242/IV/14
Zarządu Województwa Dolnośląskiego
z dnia 16 września 2014 r.*



SYSTEM MONITORINGU



narzędzie zarządzania umożliwiające

- efektywne planowanie
- okresową ocenę
- alokację środków
- dostosowanie podejmowanych działań

zgodnie ze zmieniającymi się warunkami

społeczno-gospodarczymi i zdiagnozowanymi

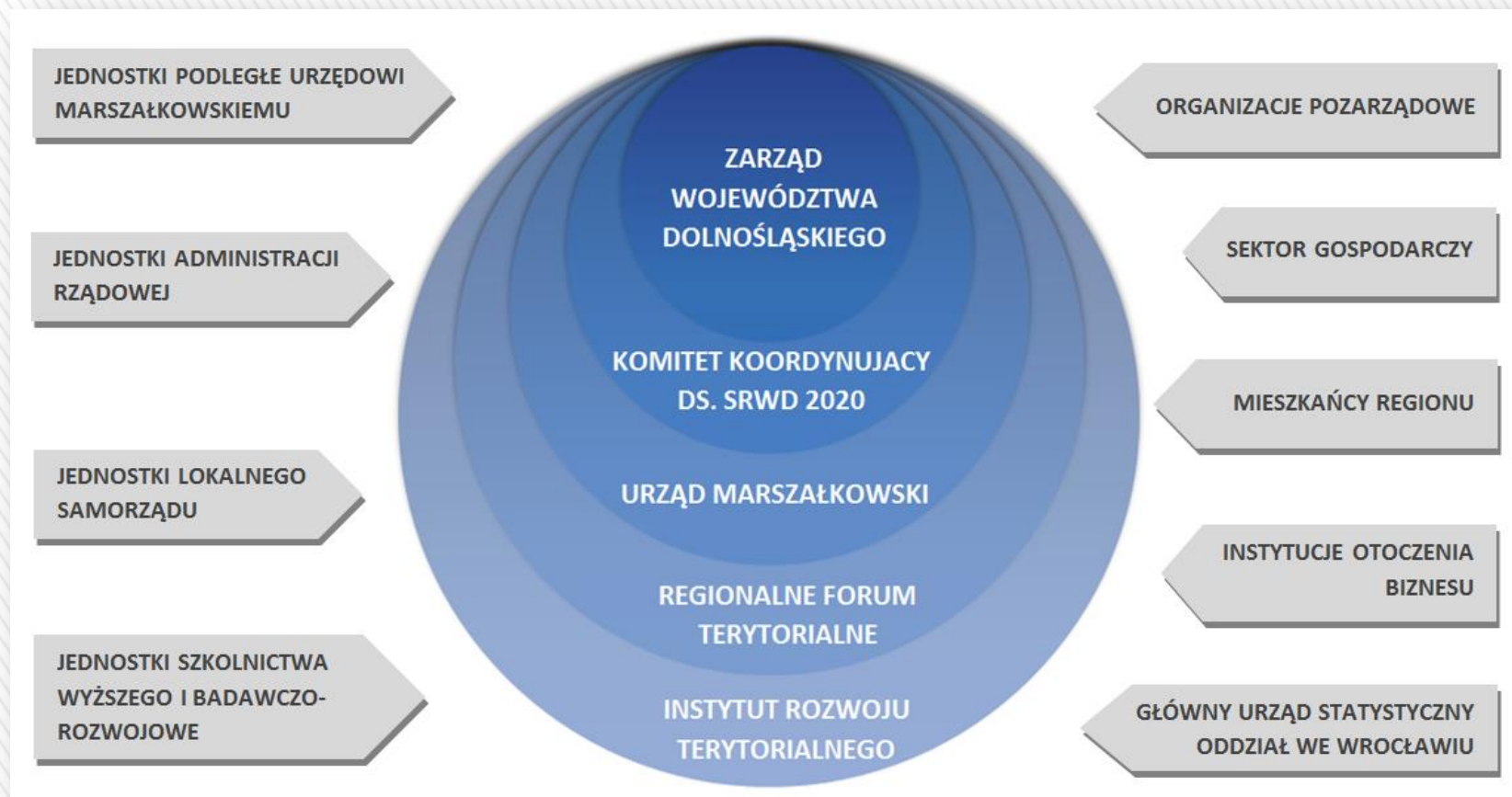
potrzebami na podstawie

zestandaryzowanej

i powtarzalnej metodyki



PODMIOTY BIORĄCE UDZIAŁ W PROCESIE MONITOROWANIA REALIZACJI SRWD 2020



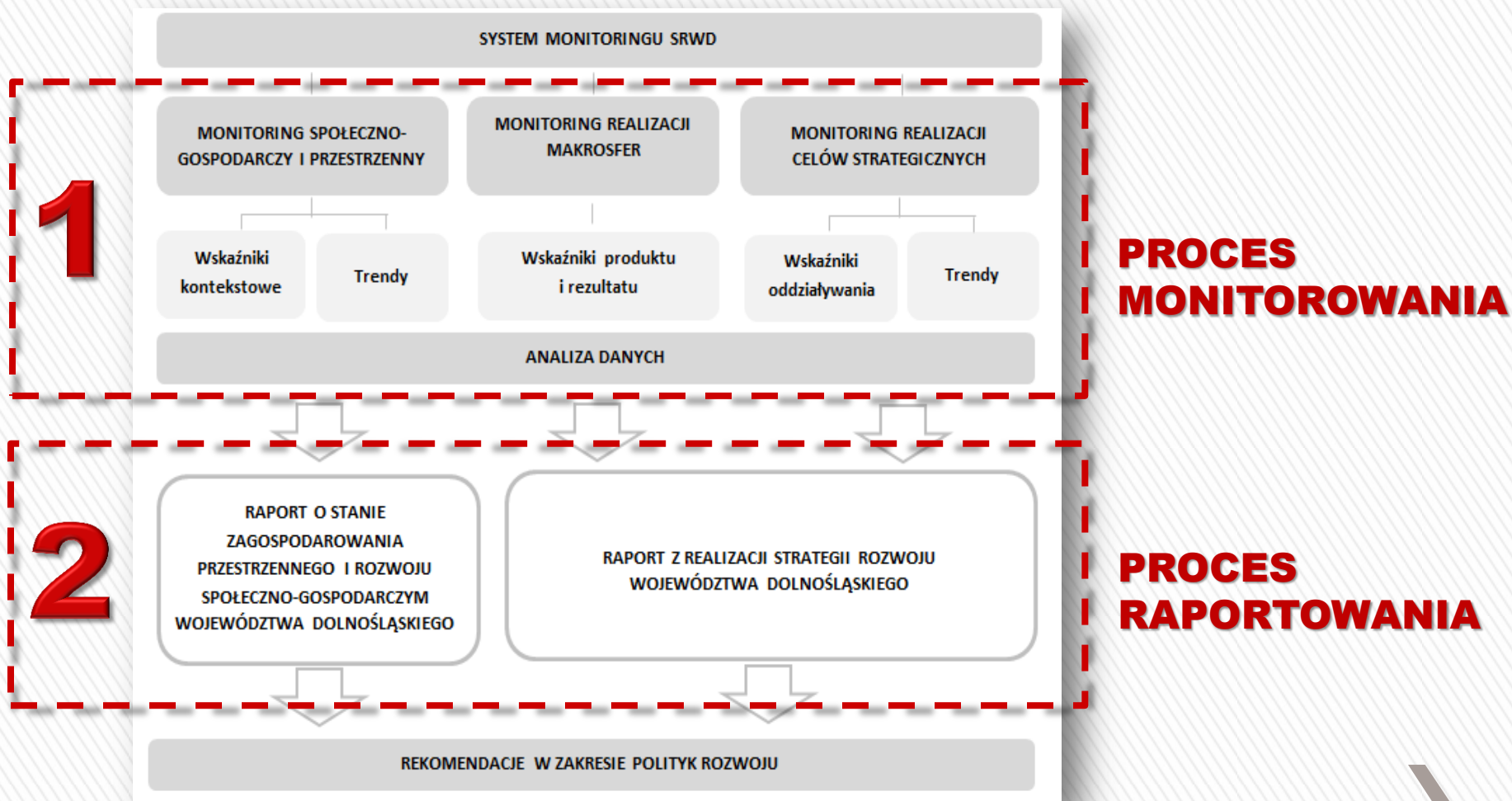
KAPITAŁ LUDZKI
NARODOWA STRATEGIA SPÓJNOŚCI

Projekt „Dolnośląskie Obserwatorium Rozwoju Terytorialnego”
współfinansowany jest z Europejskiego Funduszu Społecznego
w ramach Programu Operacyjnego Kapitał Ludzki 2007-2013

UNIA EUROPEJSKA
EUROPEJSKI
FUNDUSZ SPOŁECZNY



ZAKRES PRZEDMIOTOWY SYSTEMU MONITORINGU SRWD 2020



INSTRUMENTY MONITORINGU



Raporty monitoringowe:



MONITORING SPOŁECZNO-GOSPODARCZY I PRZESTRZENNY

**R1. RAPORT O STANIE ZAGOSPODAROWANIA
PRZESTRZENNEGO I ROZWOJU SPOŁECZNO-
GOSPODARCZYM WOJEWÓDZTWA
DOLNOŚLĄSKIEGO**

Zakres: diagnoza sytuacji społeczno-gospodarczej,
stanu zagospodarowania przestrzennego

CYKL DWULETNI

MONITORING REALIZACJI CELÓW SRWD 2020

**R2. RAPORT Z REALIZACJI CELÓW STRATEGII
ROZWOJU WOJEWÓDZTWA DOLNOŚLĄSKIEGO
2020**

Zakres: informacja na temat realizacji celów
strategicznych i Makrosfer

CYKL TRZYLETNI



RAPORT Z REALIZACJI SRWD 2020



1. REALIZACJA CELÓW STRATEGICZNYCH

- Diagnoza stanu
- Analiza wskaźników podstawowych
- Analiza wskaźników dodatkowych



2. REJESTR WSKAŹNIKÓW

CEL	Nr	WSKAŹNIK		2007	2008	2009	2010	2011	2012	2013	Źródło danych	Miejsce w Polsce	Tendencja
CEL 1	1	Udział zatrudnionych w działalności badawczej i rozwojowej w liczbie pracujących ogółem (%)	POLSKA	0,78	0,75	0,76	0,81	0,83	0,89	-	GUS	5	↗
			DOLNOŚLĄSKIE	0,76	0,74	0,71	0,73	0,81	0,93	-			
	2	Nakłady ogółem na działalność badawczo-rozwojową w % PKB w 2011 r.	POLSKA	0,57	0,60	0,67	0,74	0,76	-	-		8	↗
			DOLNOŚLĄSKIE	0,41	0,44	0,53	0,52	0,55	-	-			
	3	Udział podmiotów gospodarczych ponoszących nakłady na działalność badawczą i rozwojową w ogólnej liczbie podmiotów	POLSKA	24,5	26,6	27,1	24,4	28,1	32,3	-	GUS	4	↗
			DOLNOŚLĄSKIE	34,6	31,3	25,7	33,7	43,1	38,7	-			
	4	Udział przedsiębiorstw przemysłowych współpracujących w zakresie działalności innowacyjnej w ogólnej liczbie przedsiębiorstw zatrudniających powyżej 9 osób pracujących (%)	POLSKA	21,3	8,5	6,4	6,1	5,5	6,0	-	GUS	4	↘
			DOLNOŚLĄSKIE	21,6	10,0	7,9	7,0	6,3	7,7	-			
	5	Jednostki badawczo-rozwojowe na 100 000 ludności	POLSKA	3,00	3,03	3,40	4,59	5,76	7,09	-	GUS	2	↗
			DOLNOŚLĄSKIE	3,13	3,44	3,86	5,00	7,10	8,13	-			

OZNACZENIA DO REJESTRU WSKAŹNIKÓW

Tendencja



SPADKOWA



WZROSTOWA

Charakter zmian



POZYTYWNY



BEZ ZMIAN



NEGATYWNY



KAPITAŁ LUDZKI
NARODOWA STRATEGIA SPÓJNOŚCI

Projekt „Dolnośląskie Obserwatorium Rozwoju Terytorialnego”
współfinansowany jest z Europejskiego Funduszu Społecznego
w ramach Programu Operacyjnego Kapitał Ludzki 2007-2013

UNIA EUROPEJSKA
EUROPEJSKI
FUNDUSZ SPOŁECZNY



REALIZACJA CELÓW SRWD 2020



CEL 1. ROZWÓJ GOSPODARKI OPARTEJ NA WIEDZY

UDZIAŁ ZATRUDNIONYCH W DZIAŁALNOŚCI BADAWCZEJ I ROZWOJOWEJ W LICZBIE PRACUJĄCYCH OGÓŁEM (%)	5	➡
NAKŁADY NA DZIAŁALNOŚĆ B+R JAKO % PKB	8	➡
UDZIAŁ PODMIOTÓW GOSPODARCZYCH PONOSZĄCYCH NAKŁADY NA DZIAŁALNOŚĆ BADAWCZĄ I ROZWOJOWĄ W OGÓLNEJ LICZBIE PODMIOTÓW	4	➡
UDZIAŁ PRZEDSIĘBIORSTW PRZEMYSŁOWYCH WSPÓŁPRACUJĄCYCH W ZAKRESIE DZIAŁALNOŚCI INNOWACYJNEJ W OGÓLNEJ LICZBIE PRZEDSIĘBIORSTW ZATRUDNIAJĄCYCH POWYŻEJ 9 OSÓB PRACUJĄCYCH (%)	4	➡
JEDNOSTKI BADAWCZO-ROZWOJOWE NA 100 000 LUDNOŚCI	2	➡

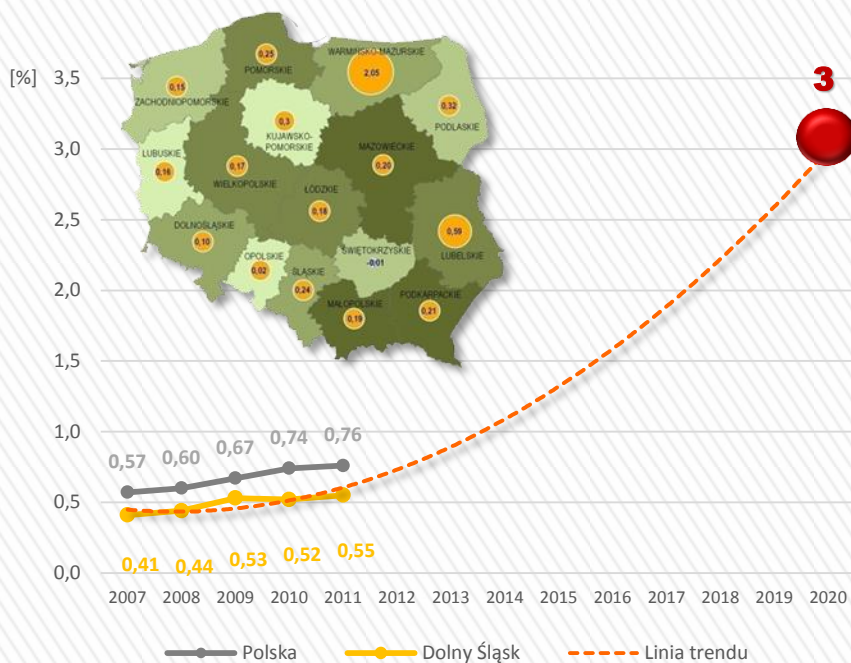


REALIZACJA CELÓW SRWD 2020

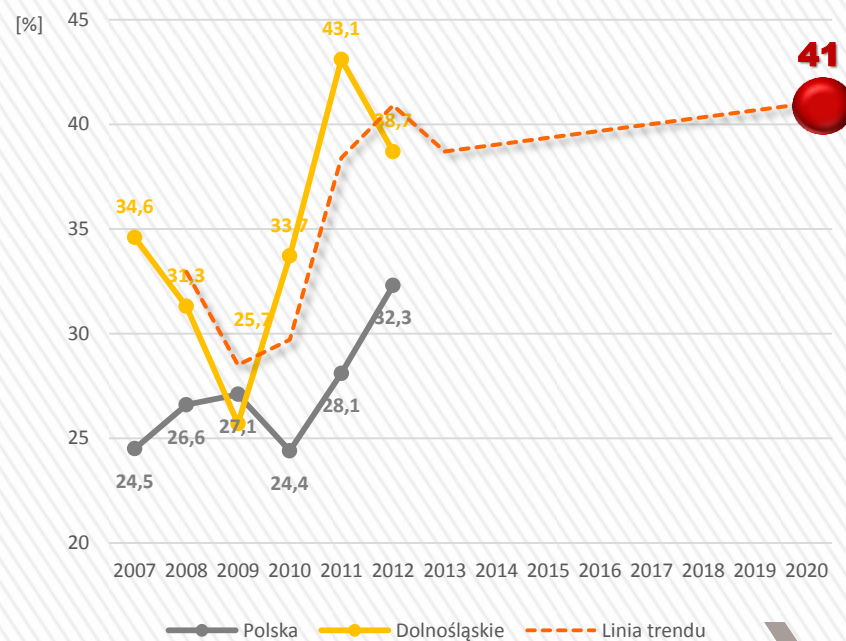


CEL 1. ROZWÓJ GOSPODARKI OPARTEJ NA WIEDZY

► NAKŁADY NA DZIAŁALNOŚĆ B+R JAKO % PKB



► UDZIAŁ PODMIOTÓW GOSPODARCZYCH PONOSZĄCYCH NAKŁADY NA DZIAŁALNOŚĆ B+R W OGÓLNEJ LICZBIE PODMIOTÓW (%)



KAPITAŁ LUDZKI
NARODOWA STRATEGIA SPÓJNOŚCI

Projekt „Dolnośląskie Obserwatorium Rozwoju Terytorialnego”
współfinansowany jest z Europejskiego Funduszu Społecznego
w ramach Programu Operacyjnego Kapitał Ludzki 2007-2013

UNIA EUROPEJSKA
EUROPEJSKI
FUNDUSZ SPOŁECZNY



RAPORT Z REALIZACJI SRWD 2020

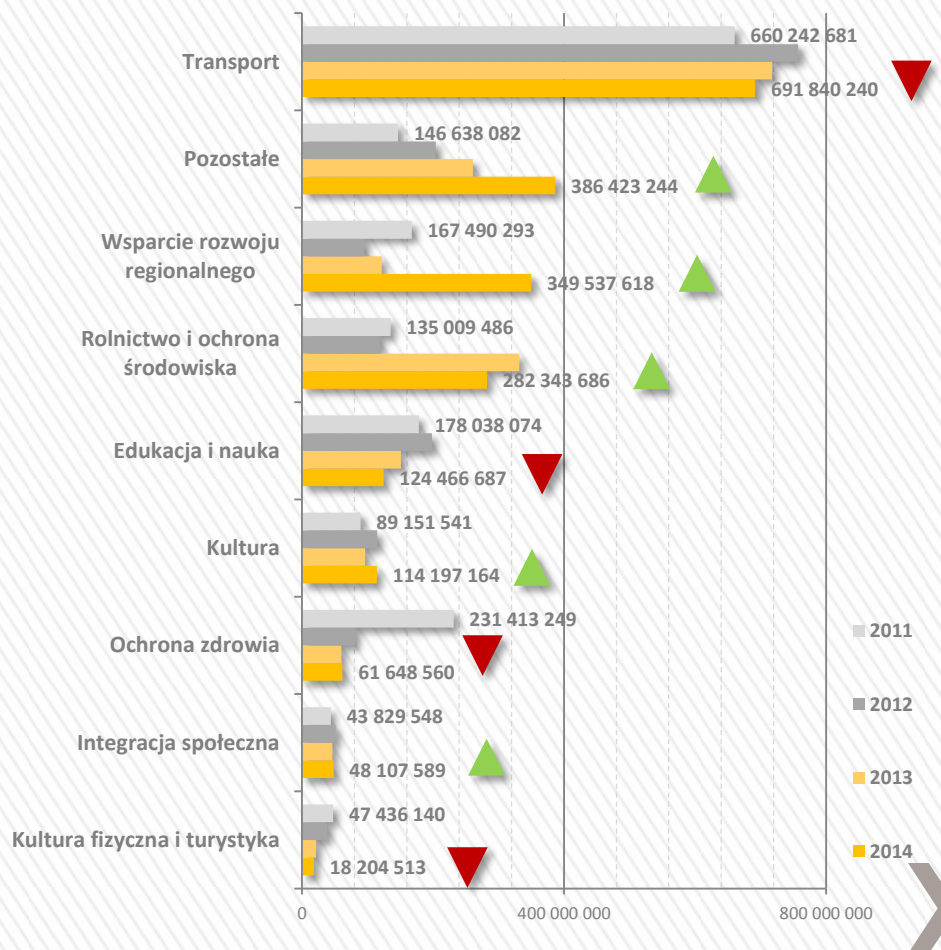


3. FINANSOWANIE ROZWOJU DOLNEGO ŚLĄSKA

- Budżet województwa dolnośląskiego
- Wieloletnia Prognoza Finansowa
- Dofinansowanie z Unii Europejskiej



► BUDŻET WOJEWÓDZTWA DOLNOŚLĄSKIEGO W LATACH 2011-2014



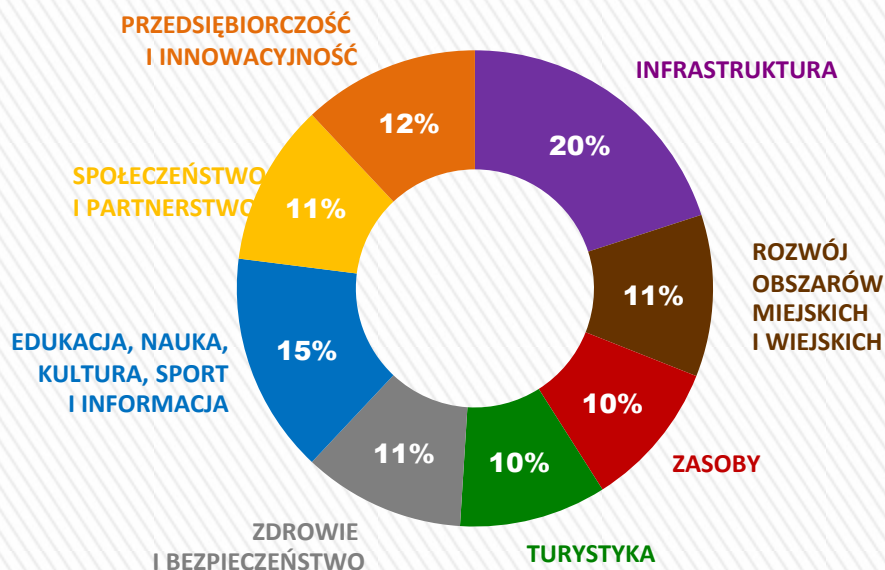
RAPORT Z REALIZACJI SRWD 2020



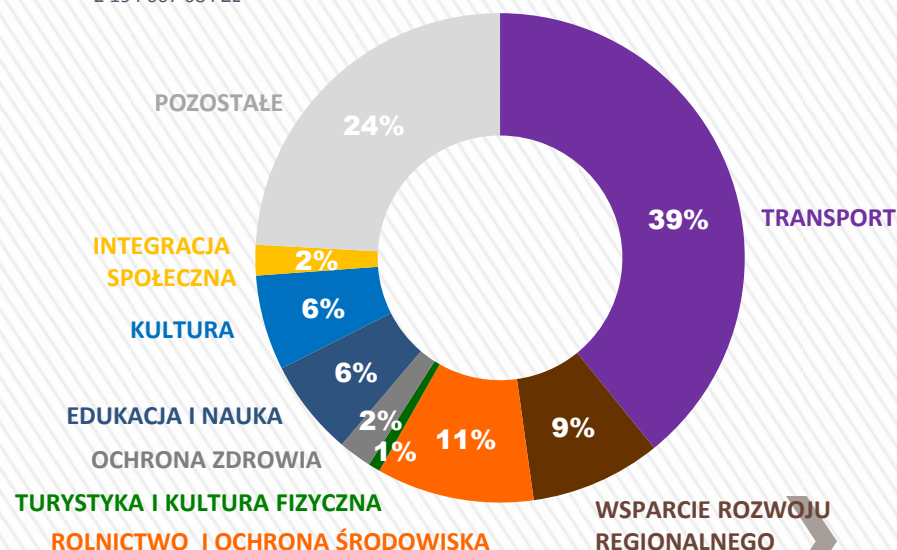
3. FINANSOWANIE ROZWOJU DOLNEGO ŚLĄSKA

► KWOTY WYDATKÓW UJĘTE W WPF WG MAKROSFER OGÓŁEM (WYDATKI BIEŻĄCE I PRZEDSIĘWZIĘCIA) W LATACH 2014-2020

► PROPONOWANE W SRWD PROPORCJE ALOKACJI ŚRODKÓW WSPIERAJĄCYCH ROZWÓJ WEDŁUG MAKROSFER



TRANSPORT	3 557 869 429 zł
ROLNICTWO I OCHRONA ŚRODOWISKA	946 033 506 zł
OCHRONA ZDROWIA	199 492 911 zł
KULTURA	571 811 990 zł
POZOSTAŁE WYDATKI	2 194 067 684 zł
WSPARCIE ROZWOJU REGIONALNEGO	785 559 349 zł
TURYSTYKA I KULTURA FIZYCZNA	71 295 080 zł
EDUKACJA I NAUKA	577 679 565 zł
INTEGRACJA SPOŁECZNA	183 259 011 zł



KAPITAŁ LUDZKI
NARODOWA STRATEGIA SPÓJNOŚCI

Projekt „Dolnośląskie Obserwatorium Rozwoju Terytorialnego”
współfinansowany jest z Europejskiego Funduszu Społecznego
w ramach Programu Operacyjnego Kapitał Ludzki 2007-2013

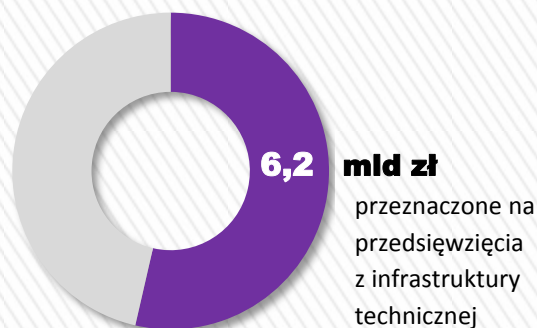
UNIA EUROPEJSKA
EUROPEJSKI
FUNDUSZ SPOŁECZNY





4. REALIZACJA PRZEDSIĘWZIĘĆ

MAKROSFERA INFRASTRUKTURA



Przedsięwzięcia:

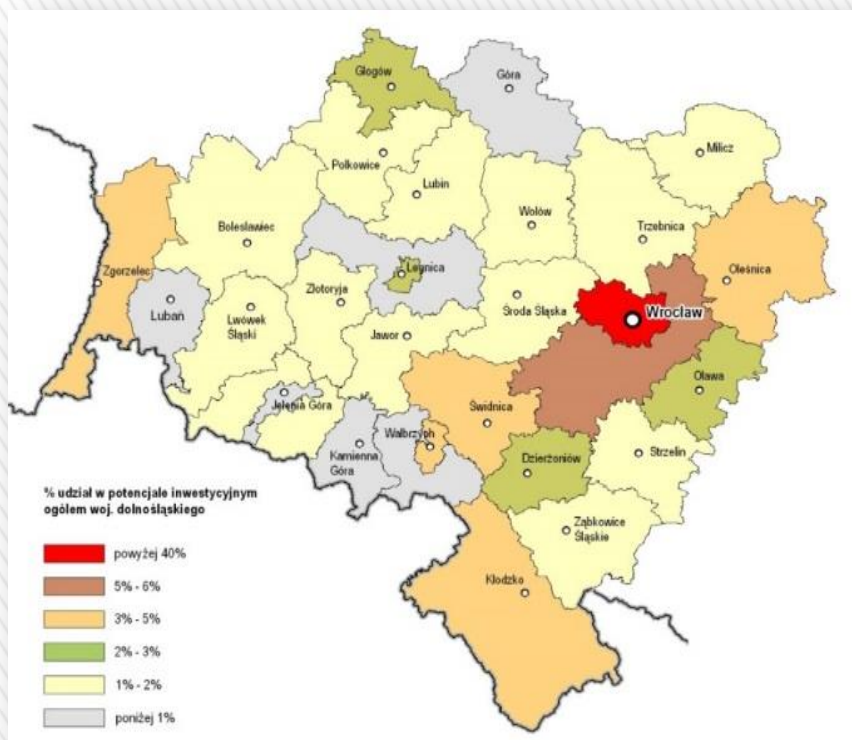
- Dotowanie i organizowanie kolejowych regionalnych przewozów pasażerskich
- Inwestycje w zakresie dróg wojewódzkich
- Dofinansowanie krajowych pasażerskich przewozów autobusowych
- Poprawa stanu infrastruktury drogowej poprzez przebudowę i remonty dróg w obszarze Dolnego Śląska
- Bieżące utrzymanie sieci drogowej województwa dolnośląskiego



RAPORT Z REALIZACJI SRWD 2020



5. ANALIZA POTENCJAŁU FINANSOWEGO JEDNOSTEK SAMORZĄDU TERYTORIALNEGO WOJEWÓDZTWA DOLNOŚLĄSKIEGO DO ROKU 2022



LP.	Jednostka ¹	Wydatki majątkowe w latach 2014 - 2022	udział w potencjale finansowym województwa
1.	Miasto Wrocław	6 567 087 879	42,30%
2.	Powiat wrocławski	865 897 071	5,60%
3.	Miasto Wałbrzych	754 135 548	4,90%
4.	Powiat świdnicki	730 094 050	4,70%
5.	Powiat zgorzelecki	587 784 885	3,80%
6.	Powiat kłodzki	554 424 311	3,60%
7.	Powiat oleśnicki	503 033 151	3,20%
8.	Powiat głogowski	421 557 746	2,70%
9.	Miasto Legnica	383 678 216	2,50%
10.	Powiat oławski	374 837 482	2,40%
Potencjał inwestycyjny ogółem:		11 742 530 339	75,70%



RAPORT Z REALIZACJI SRWD 2020



6. ANALIZA MOŻLIWOŚCI WDROŻENIA SRWD POPRZECZ REGIONALNE POLITYKI PUBLICZNE

► **STOPIEŃ OPERACJONALIZACJI
PRIORYTETÓW PRZECZ PRZEDSIĘWZIĘCIA**

Niski	Średni	Wysoki
Priorytet 1.1.10. Integracja regionalnej sieci przesyłowej z sieciami zewnętrznymi.	Priorytet 1.1.13. Zwiększenie (z zachowaniem racjonalnych proporcji w stosunku do posiadanych zasobów) udziału źródeł odnawialnych w produkcji energii, ze szczególnym uwzględnieniem energetycznego wykorzystania rzek poprzez uruchomienie małych elektrowni wodnych.	Priorytet 1.1.2. Poprawa jakości i standardów transportu (drogowego, kolejowego, lotniczego i żeglugi śródlądowej).
Priorytet 1.1.3. Rozwój energooszczędnych i niskoemisyjnych form transportu.		Priorytet 1.1.1. Poprawa dostępności transportowej regionu (powiązania wewnętrzne i zewnętrzne).
Priorytet 1.1.4. Wzrost udziału transportu lotniczego i integracja Portu Lotniczego Wrocław z systemem kolejowej komunikacji regionalnej.	Priorytet 1.1.6. Promocja innowacyjnych rozwiązań logistycznych zgodnych z europejską ideą „zielonych korytarzy”.	Priorytet 1.1.8. Organizacja sprawnego regionalnego systemu transportu publicznego zintegrowanego z systemami subregionalnymi i lokalnymi, obejmującego wszystkie główne regionalne generatory ruchu, miasta powiatowe i atrakcje turystyczne, konkurencyjnego do indywidualnego transportu samochodowego.
	Priorytet 1.1.9. Poprawa niezawodności i zapewnienie dywersyfikacji dostaw energii (elektrycznej, ciepłej i gazowej).	
Priorytet 1.1.5. Wzrost konkurencyjności żeglugi śródlądowej.	Priorytet 1.1.12. Zmniejszenie niskiej emisji poprzez budowę i rozbudowę systemów ciepłowniczych i gazowniczych w obszarach o dużej gęstości zaludnienia oraz miejscowościach turystycznych i uzdrowiskowych.	
	Priorytet 1.1.11. Wprowadzenie energooszczędnych rozwiązań (transport, budownictwo) oraz wspieranie gospodarki przyjaznej środowisku.	
	Priorytet 1.1.7. Wzrost nakładów na odtworzenie połączeń kolejowych oraz remonty i modernizacja infrastruktury kolejowej (w tym dworców), ze szczególnym uwzględnieniem turystycznych obszarów Dolnego Śląska.	



RAPORT Z REALIZACJI SRWD 2020

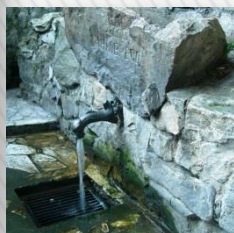


MAKROSFERA INFRASTRUKTURA

- ▶ integracji lokalnej sieci przesyłowej z sieciami zewnętrznymi
- ▶ rozwój energooszczędnych i niskoemisyjnych form transportu
- ▶ wzrost udziału transportu lotniczego i integracja Portu Lotniczego Wrocław z systemem kolejowej komunikacji regionalnej
- ▶ wzrost konkurencyjności żeglugi śródlądowej



RAPORT Z REALIZACJI SRWD 2020



MAKROSFERA ZASOBY

- ▶ wprowadzenie zasad udostępniania terenów cennych krajobrazowo dla działalności inwestycyjnej
- ▶ wykorzystanie gospodarczego i rekreacyjnego potencjału rzek
- ▶ wykorzystanie potencjału wód mineralnych, leczniczych i geotermalnych
- ▶ budowa nieuciążliwego systemu eksploatacji i wywozu surowców



KAPITAŁ LUDZKI
NARODOWA STRATEGIA SPÓJNOŚCI

Projekt „Dolnośląskie Obserwatorium Rozwoju Terytorialnego”
współfinansowany jest z Europejskiego Funduszu Społecznego
w ramach Programu Operacyjnego Kapitał Ludzki 2007-2013

UNIA EUROPEJSKA
EUROPEJSKI
FUNDUSZ SPOŁECZNY





DZIĘKUJĘ ZA UWAGĘ

INSTYTUT ROZWOJU TERYTORIALNEGO

Pracownia Analiz Strategicznych

KAROLINA DREWNICKA

karolina.drewnicka@irt.wroc.pl

