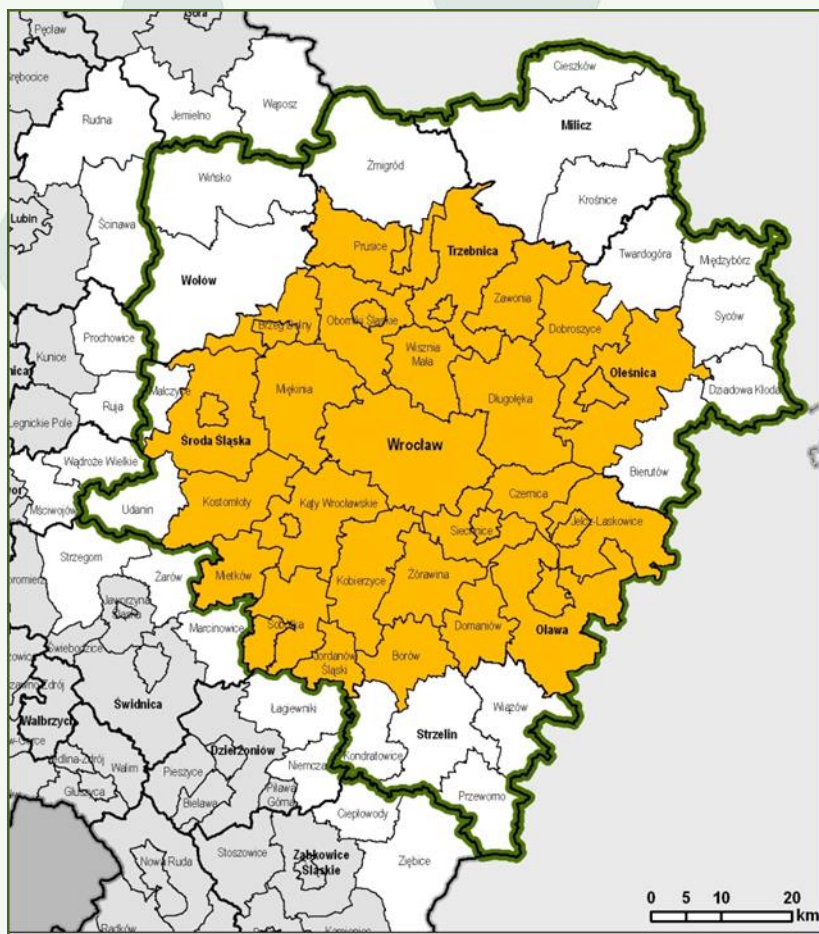


Koncepcja kształtowania i racjonalnego wykorzystania terenów otwartych we Wrocławskim Obszarze Metropolitalnym

*projekt pilotażowy
w ramach City Regions*

Instytut Rozwoju Terytorialnego
Wrocław, 28 kwietnia 2014 r.

Obszar badań



Wrocławski Obszar Metropolitalny
27 gmin
powierzchnia - 3792 km²

Cel projektu



Stworzenie modelu współpracy jednostek samorządu terytorialnego w zakresie funkcjonowania systemu terenów otwartych we Wrocławskim Obszarze Metropolitalnym (WrOM).



Studium: Koncepcja kształtowania i racjonalnego wykorzystania terenów otwartych we WrOM jako baza dla rozwoju różnych form turystyki rekreacji.

Model zarządzania i współpracy w zakresie racjonalnego wykorzystania terenów otwartych we WrOM.

I etap. Studium- część diagnostyczna



1. Wstęp.

2. Diagnoza stanu terenów otwartych miasta Wrocławia i obszaru metropolitalnego.

2.1. Definicja terenów otwartych.

2.2. Udział terenów otwartych w strukturze użytkowania terenu.

2.3. Charakterystyka warunków fizjograficznych i przyrodniczych obszaru.

2.4. Zasoby dziedzictwa kulturowego.

2.5. Ochrona przyrody i krajobrazu.

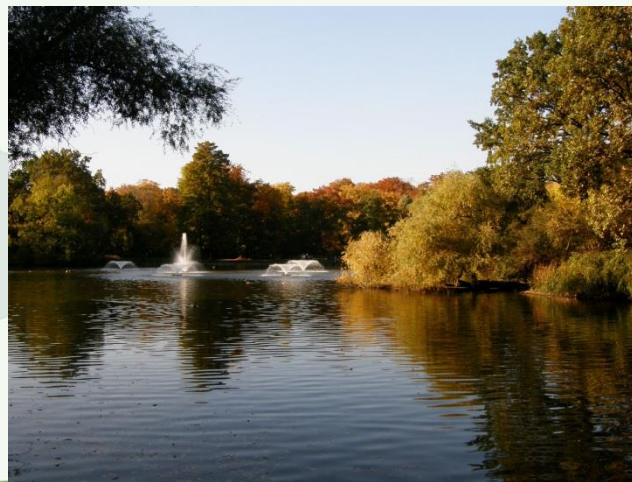
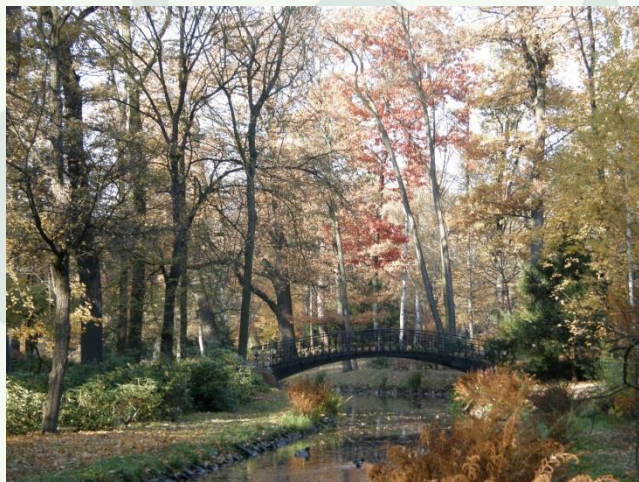
2.6. Zagospodarowanie turystyczne.



Załączniki graficzne:

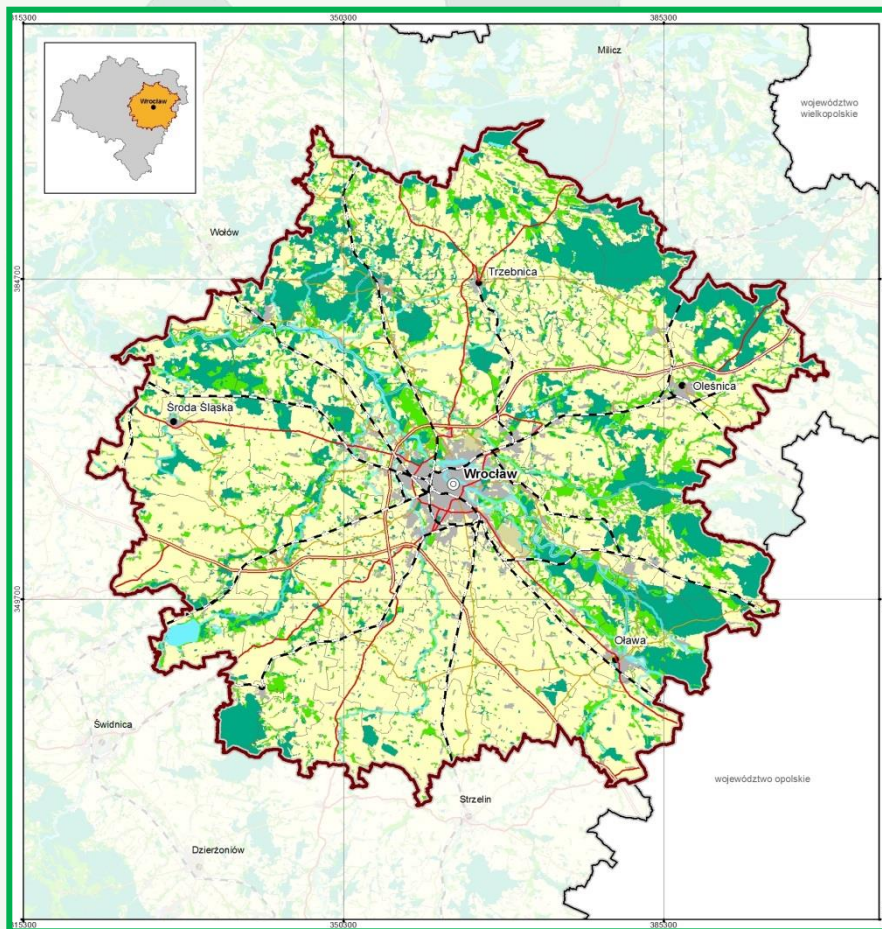
- Struktura użytkowania gruntów
- Obszary chronione
- Zasoby dziedzictwa kulturowego
- Szlaki turystyczne

Tereny otwarte



Diagnoza

Użytkowanie gruntów

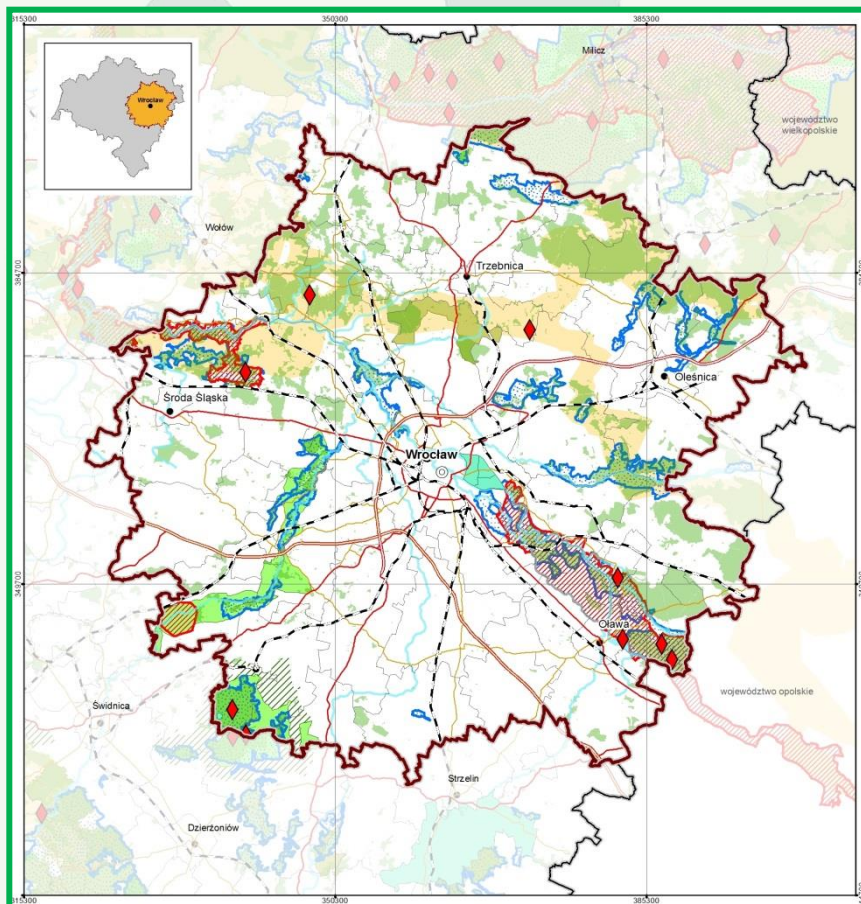


STRUKTURA UŻYTKOWANIA GRUNTÓW

- Grunty użytkowane rolniczo - 66,9%
- Lasy, gr. leśne, zadrz. i zakrz. - 18,1 %
- Grunty zabudowane - 5,4 %
- Tereny komunikacyjne - 4,3 %
- Zurbanizowane tereny niezabud. - 0,4 %
- Tereny rekreac.–wypoczynk.- 0,7 %
- Grunty po wodami - 2,3 %
- Pozostałe - 1,8 %

Diagnoza

System obszarów chronionych

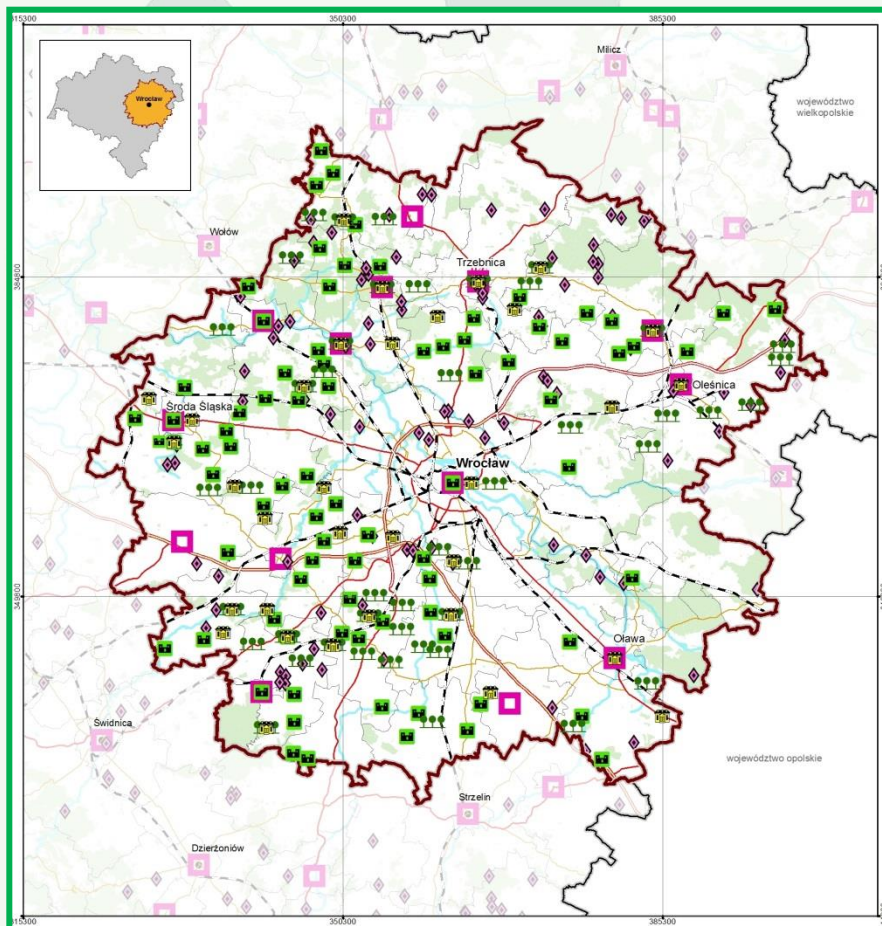


OBSZARY CHRONIONE

- 3 parki krajobrazowe
- 9 rezerwatów
- 2 zespoły przyrodniczo – krajobrazowe
- Obszary Natura 2000
- 4 Obszary Specjalnej Ochrony (Ptaków)
- 16 Specjalnych Obszarów Ochrony (Siedlisk)
- fragment krajowego lądowego korytarza ekologicznego (południowo – centralnego)
- rzeczne korytarze ekologiczne

Diagnoza

Zasoby dziedzictwa kulturowego



Zasoby dziedzictwa kulturowego:

- Historyczne układy urbanistyczne
- Pałace
- Dwory
- Historyczne parki i ogrody
- Zespoły archeologiczne

Obiekty dziedzictwa kulturowego



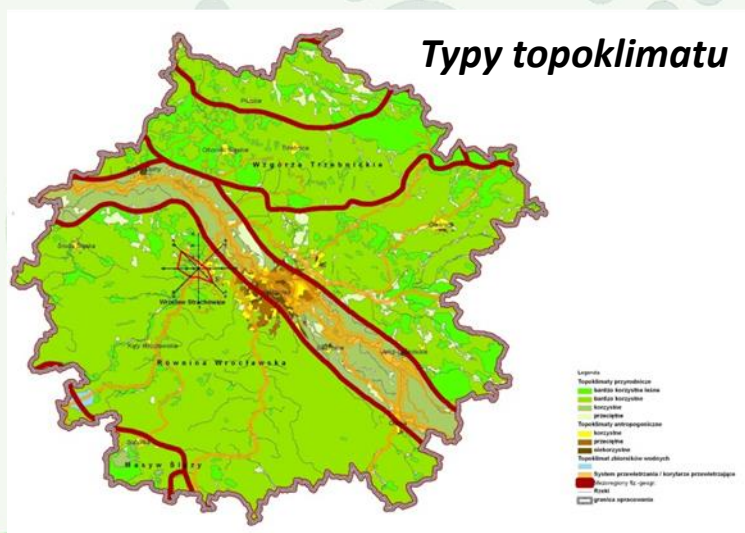
II etap. Studium - Koncepcja



1. Synteza kierunków zagospodarowania przestrzennego na podstawie SUIKZ gmin Wrocławskiego Obszaru Metropolitalnego.
2. Współpraca jednostek samorządu terytorialnego w zakresie wykorzystania walorów przyrodniczo – krajobrazowych.
3. Analiza potrzeb na „produkt turystyczny” związany z terenami otwartymi .
4. Wpływ terenów otwartych i zielonych na klimat lokalny (mezoklimat, topoklimat).
5. Koncepcja spójnego systemu terenów otwartych i zieleni jako baza dla rozwoju różnych form turystyki i rekreacji we WrOM.
6. Model zarządzania i propozycje form współpracy w zakresie racjonalnego kształtowania i wykorzystania systemu terenów otwartych.

Analizy specjalistyczne

Ocena znaczenia zielonej infrastruktury dla kształtowania warunków klimatycznych (mezoklimatu i topoklimatu) na obszarze Wrocławskiego Obszaru Metropolitalnego.



Analiza potrzeb mieszkańców Wrocławia i sąsiednich gmin na produkty turystyczne związane z terenami otwartymi na obszarze WROM.

Analiza strategii rozwoju turystyki



Dziękuję za uwagę!

Marzenna Halicka Borucka
marzenna.borucka@irt.wroc.pl
Instytut Rozwoju Terytorialnego
www.irt.wroc.pl