



Legenda









Walory kulturowe






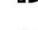





-  gród prasłowiański
-  grodzisko
-  kościół, kościół cmentarny
-  pałac, zespół dworski, pałacowo-dworski, pałacowy, pałacowo-folwarczny
-  ruiny zamku
-  stanowisko archeologiczne
-  wiatrak
-  zamek
-  zespół pałacowo-parkowy
-  wieża ciśnień
-  spichlerz
-  zabytkowe układy urbanistyczne

Walory przyrodnicze

-  park krajobrazowy
-  obszar chronionego krajobrazu
-  rezerwat przyrody
-  obszar Natura 2000 SOO
-  obszar Natura 2000 OSO
-  pomniki przyrody

Infrastruktura turystyczna

-  przystań kajakowa
-  wypożyczalnia kajaków
-  pomost
-  slip
-  basen
-  dom wycieczkowy, ośrodek szkoleniowo-konferencyjny, obiekt zbiorowego zakwaterowania, internat, schronisko młodzieżowe
-  domki kempingowe, pole kempingowe, pole namiotowe
-  gastronomia

-  gospodarstwo agroturystyczne, kwatery prywatne
-  hotel
-  kwatery myśliwskie
-  ośrodki rekreacyjne, sportowe
-  stacja wędkarska
-  wypożyczalnia rowerów
-  łowisko
-  kompleksowe usługi turystyczne
-  punkt informacyjny
-  stadnina koni
-  ostoja koników







Szlaki turystyczne

-  ścieżki przyrodnicze
-  szlaki piesze
-  szlaki pieszo-rowerowe
-  trasy rowerowe
-  szlak konny
-  projektowany szlak konny

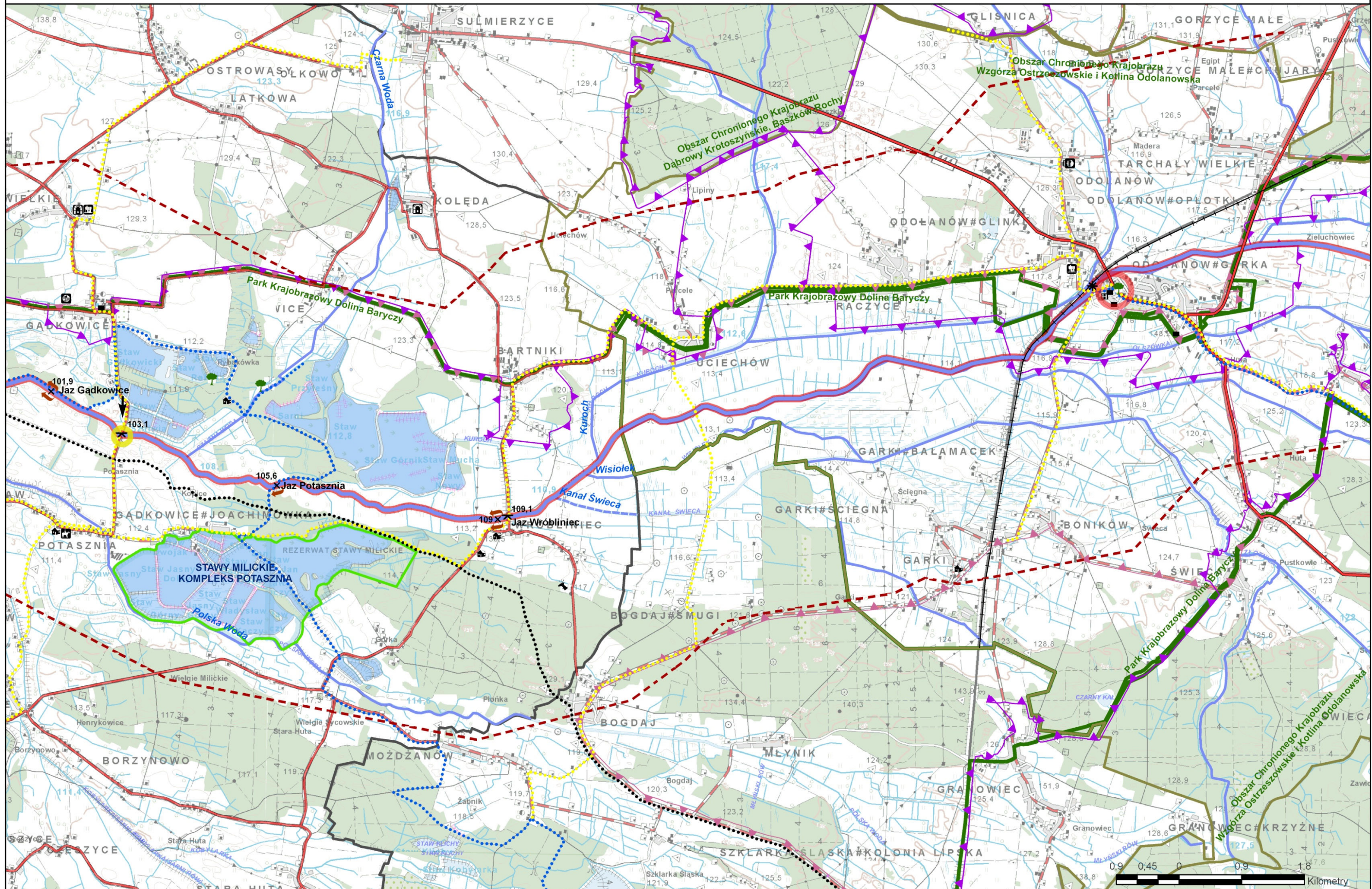
Przeszkody na rzece

-  jazy, progi
-  strona przenoski
-  mosty
-  przepompownie
-  filary mostowe

Pozostałe oznaczenia

-  rzeki
-  szlak kajakowy
-  alternatywa szlaku kajakowego
-  obszar w odległości do 3 km od Baryczy
-  proponowane lokalizacje miejsc obsługi turystycznej (MOT)
-  okresowe niskie stany wody

odcinek numer 1 Odolanów - Potasznia

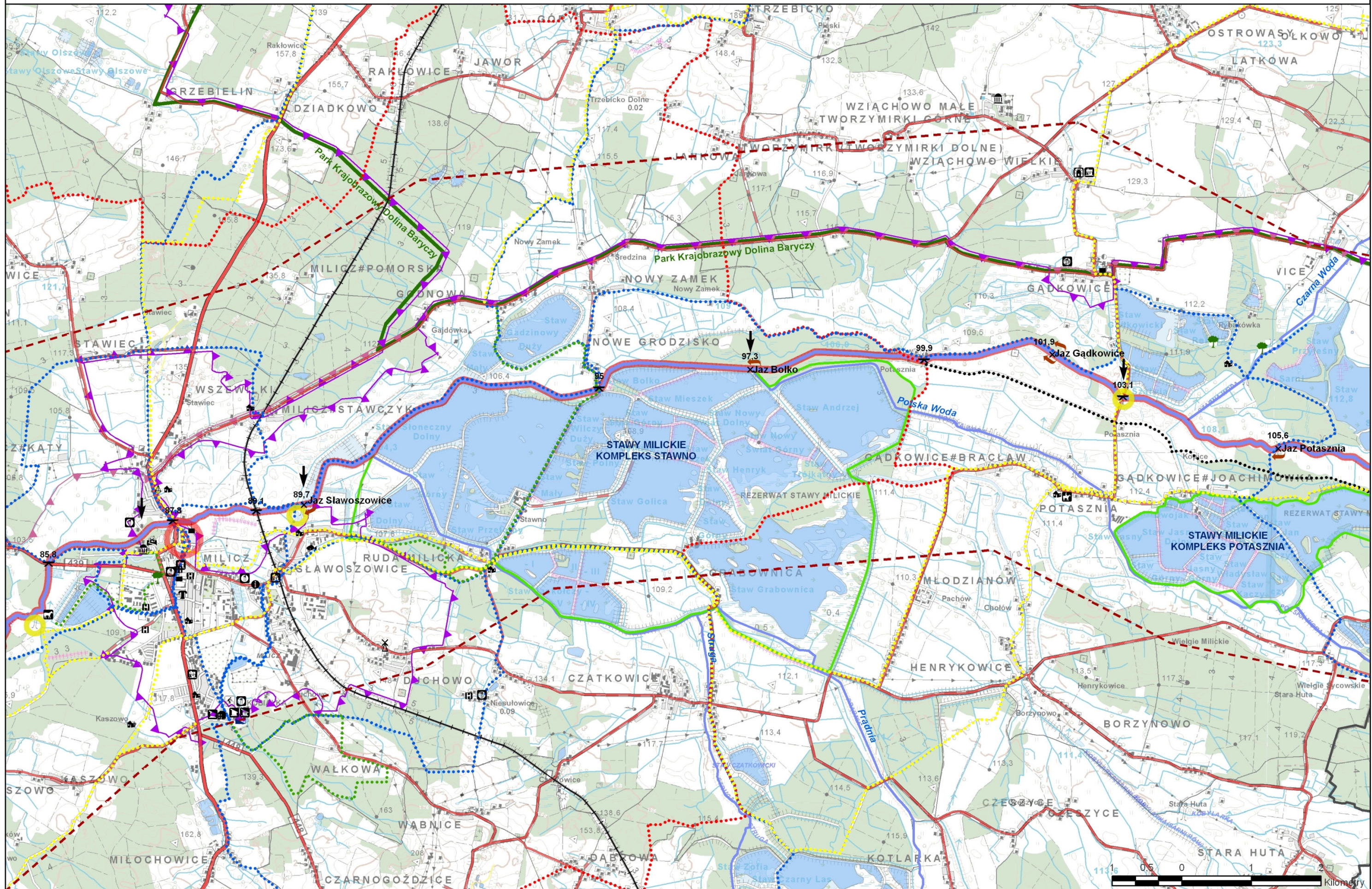


Program zagospodarowania turystycznego szlaku kajakowego Baryczy

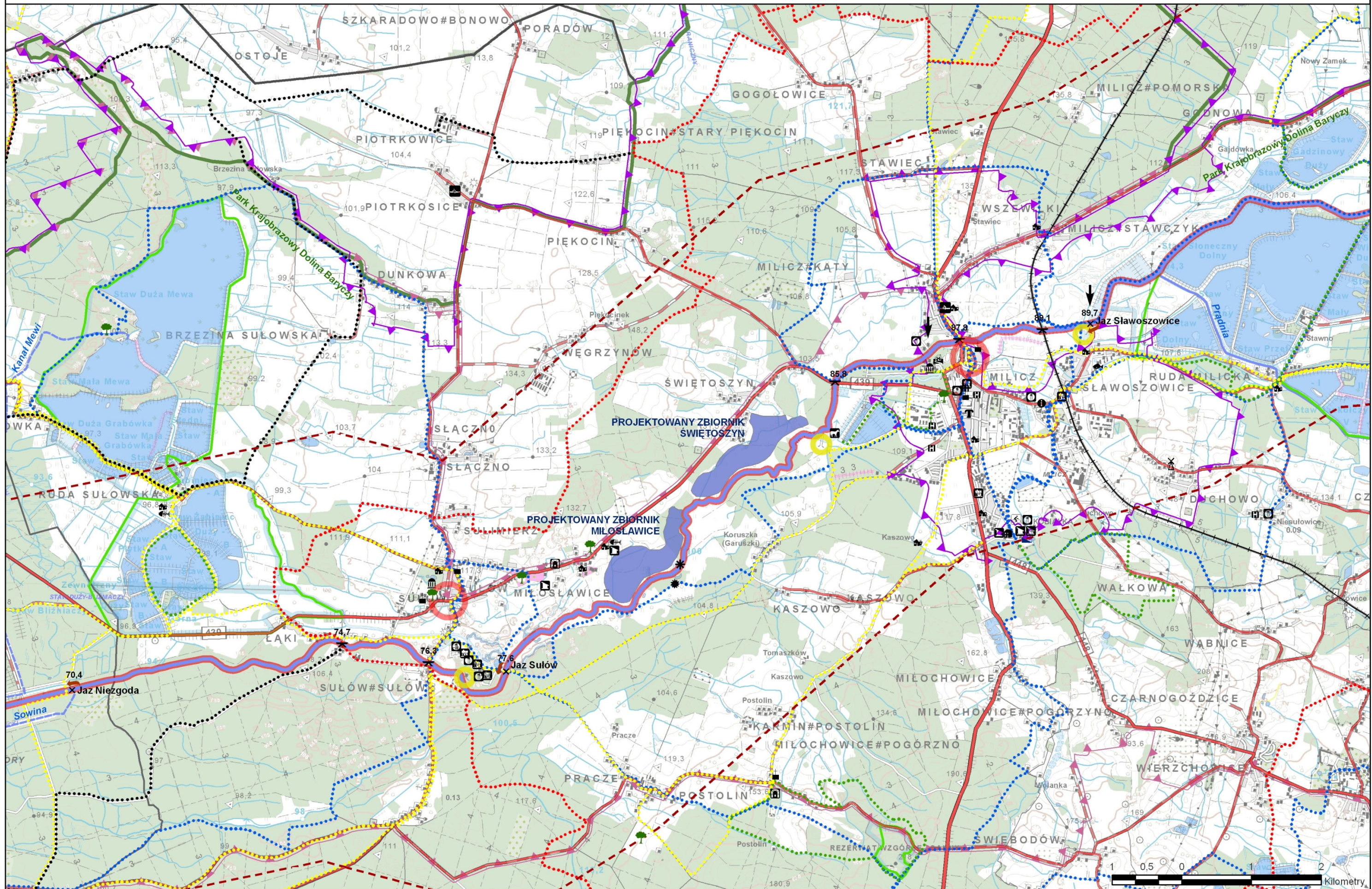
odcinek numer 2 Potasznia - Sławoszowice



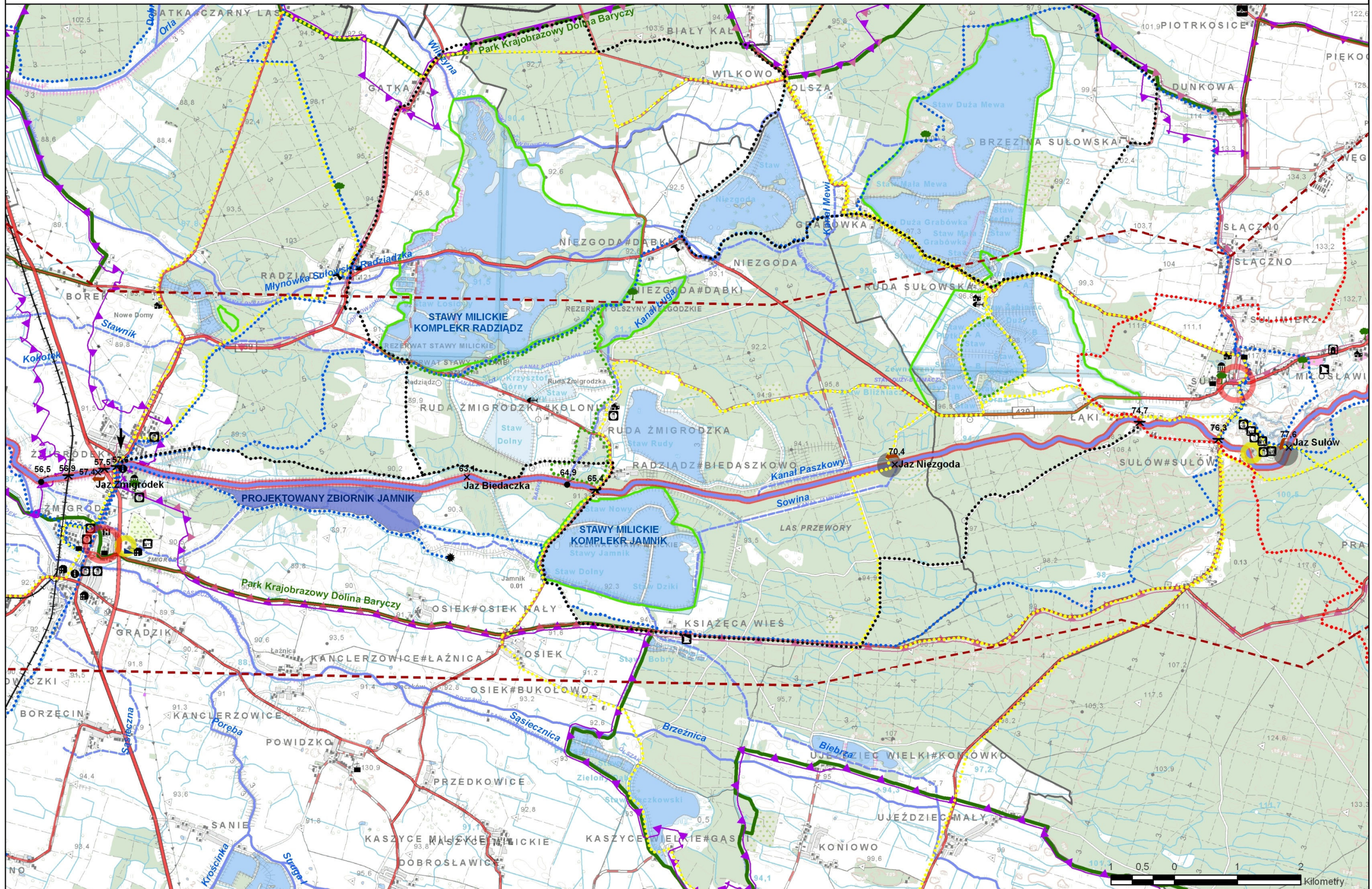
skala 1:50 000



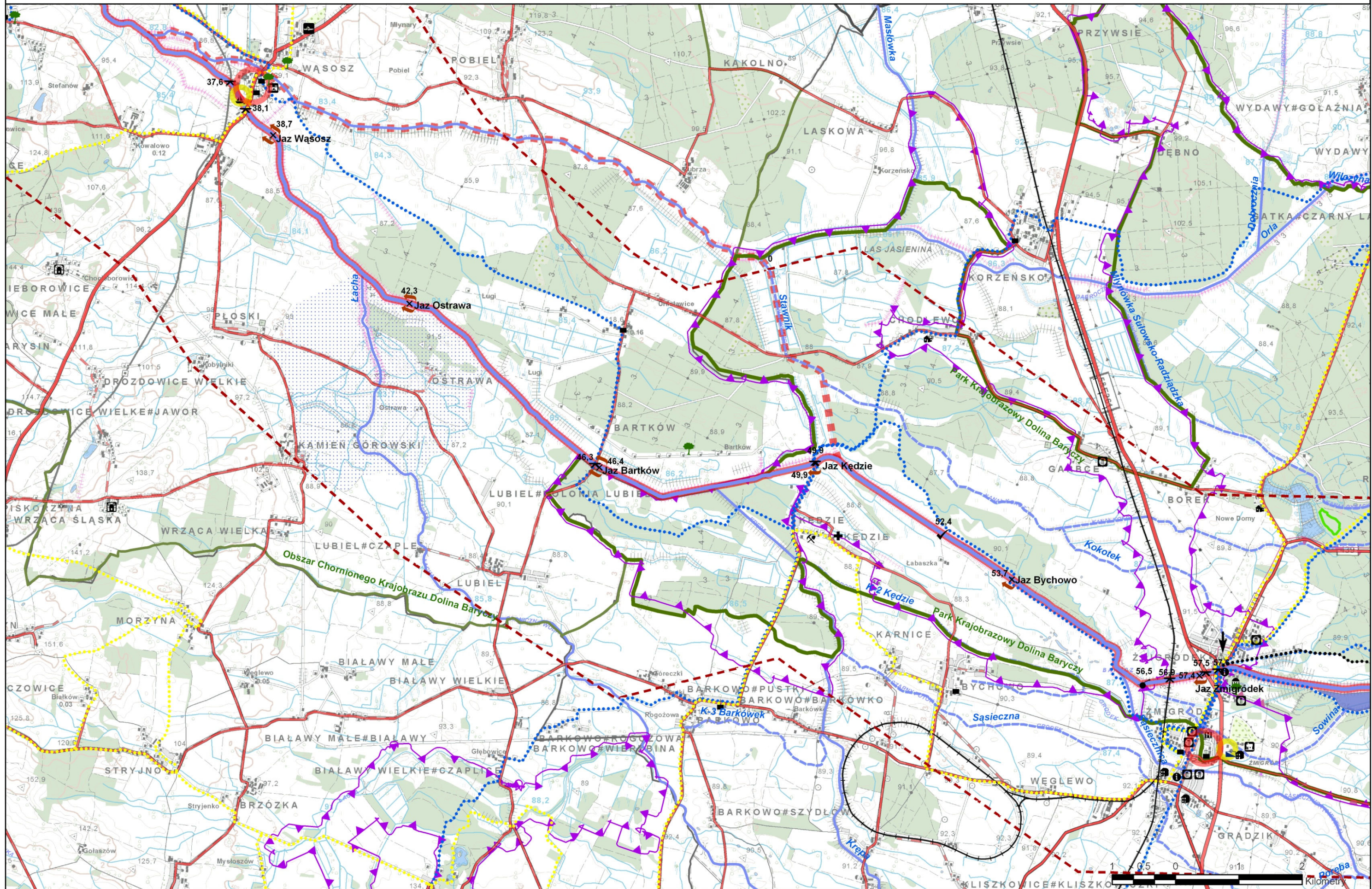
odcinek numer 3 Sławoszowice - Sułów

**skala 1:50 000**

skala 1:55 000

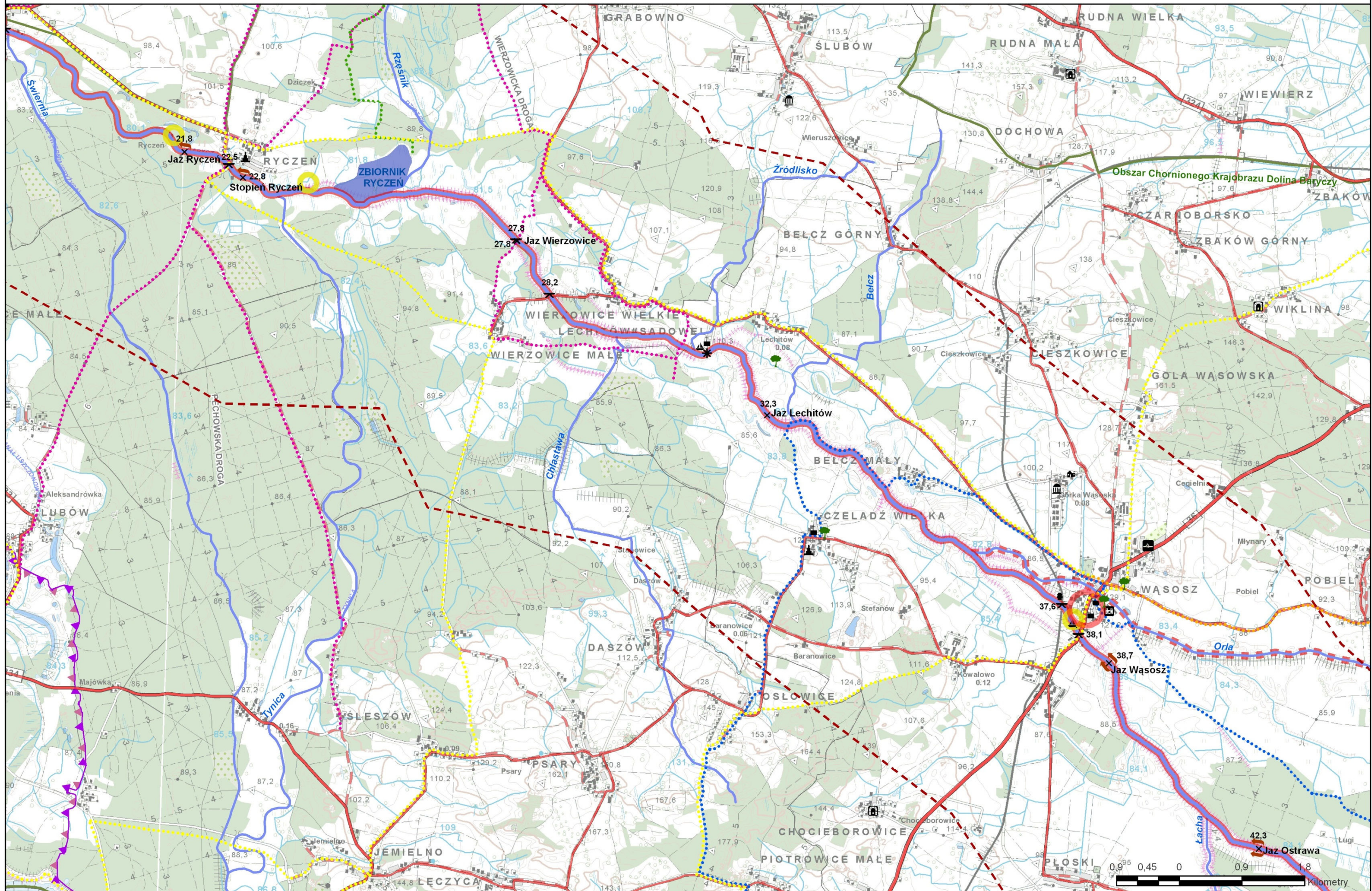


odcinek numer 5 Żmigród - Wąsosz



Program zagospodarowania turystycznego szlaku kajakowego Baryczy

odcinek numer 6 Wąsosz - Ryczeń



Program zagospodarowania turystycznego szlaku kajakowego Baryczy

odcinek numer 7 Ryczeń - Wyszanów



skala 1:50 000

